



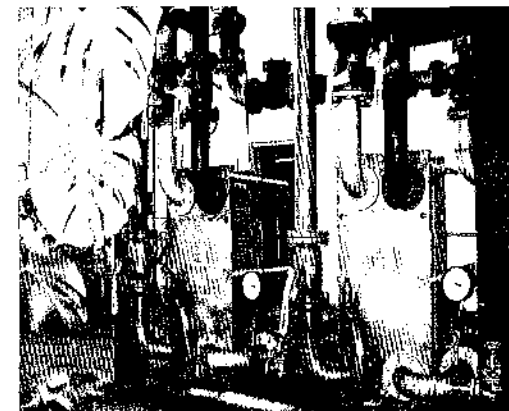
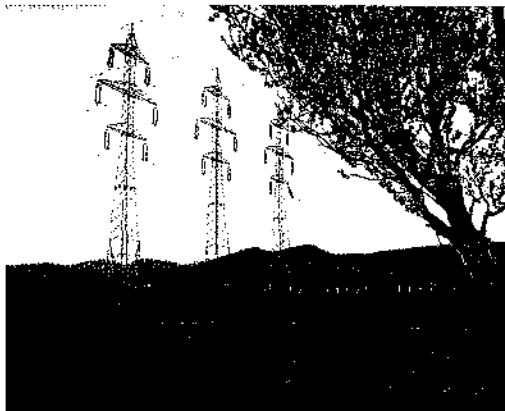
# **PROGRAMUL DE RETEHNOLGIZARE SI DEZVOLTARE A CET GOVORA**



Membru COGEN Romania

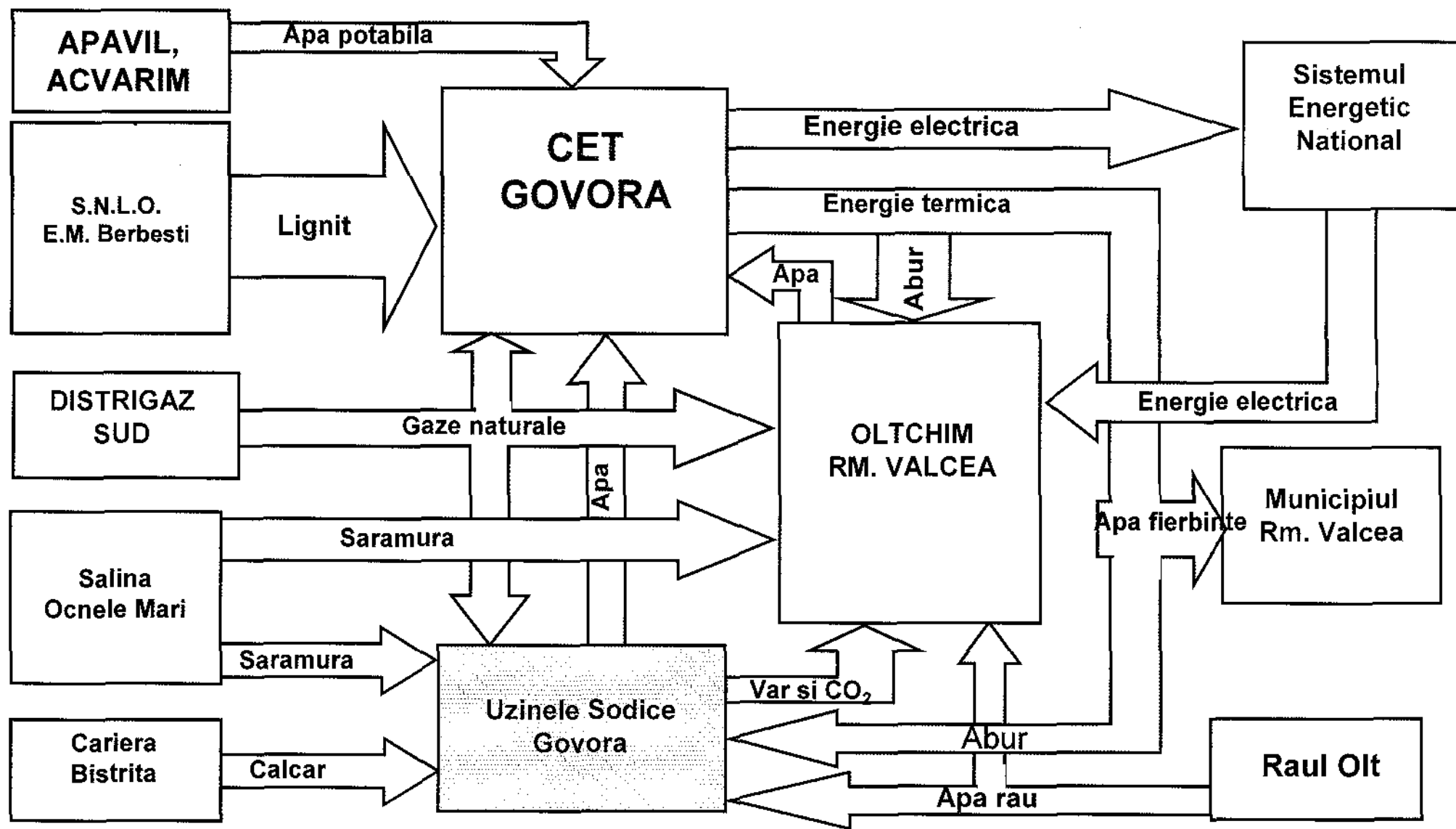
Nov 2007

# OBIECTUL DE ACTIVITATE



- Productie energie electrica;
- Producere energie termica;
- Furnizare caldura si apa calda menajera populatiei;
- Furnizare servicii apa - canal in orasele Baile Olanesti si Calimanesti.

# INTERDEPENDENTELE AGENTILOR ECONOMICI DIN ZONA



**SC CET GOVORA SA**  
**VIZIUNEA PENTRU ANUL 2020**

**CET Govora va fi cel mai bun partener national pentru furnizarea de utilitati industriale si servicii publice**

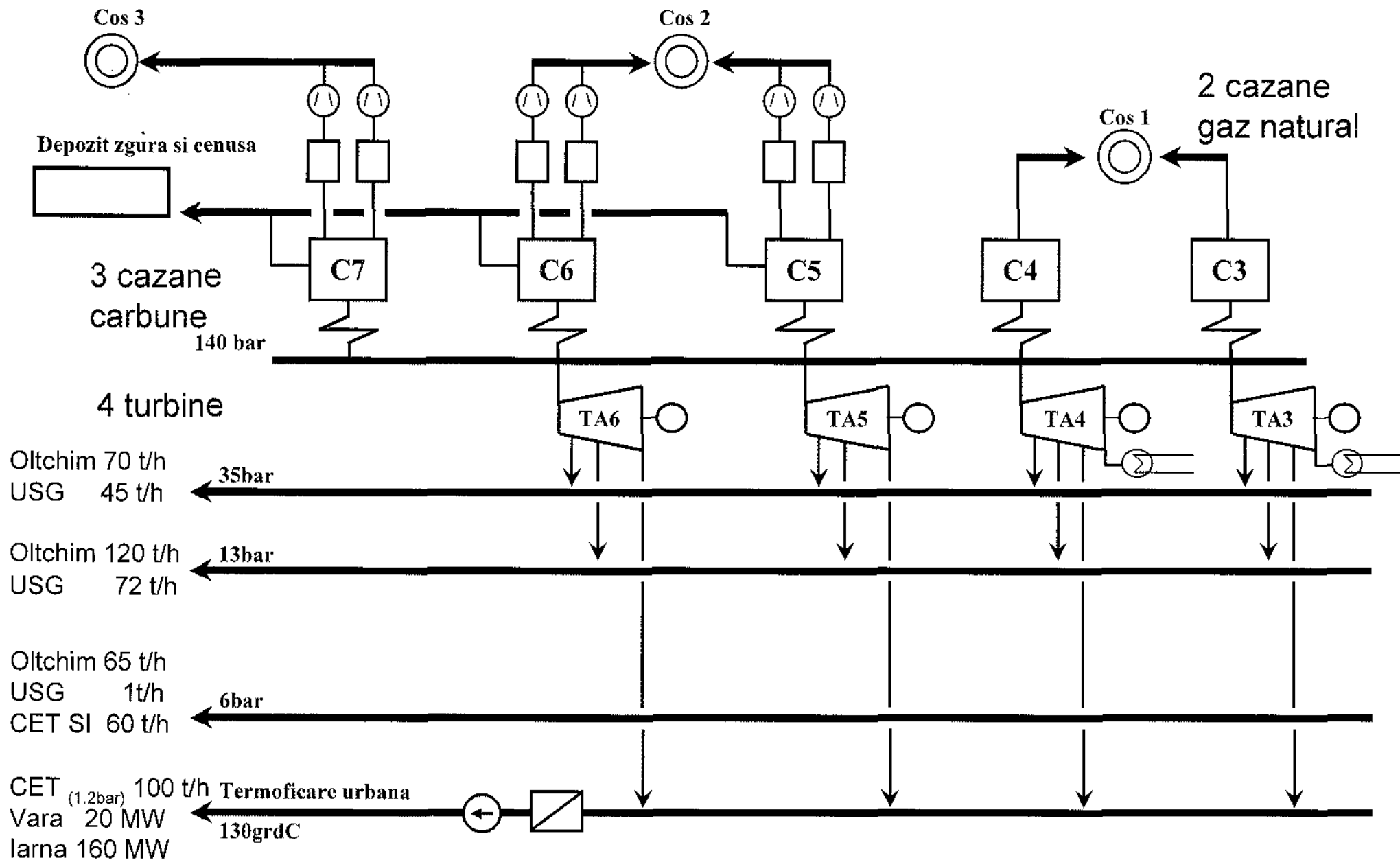
**MISIUNEA PENTRU ANUL 2012**

**Rentabilizarea activitatilor de baza prin utilizarea preponderenta a resurselor locale si reducerea spectaculoasa a emisiilor de noxe**

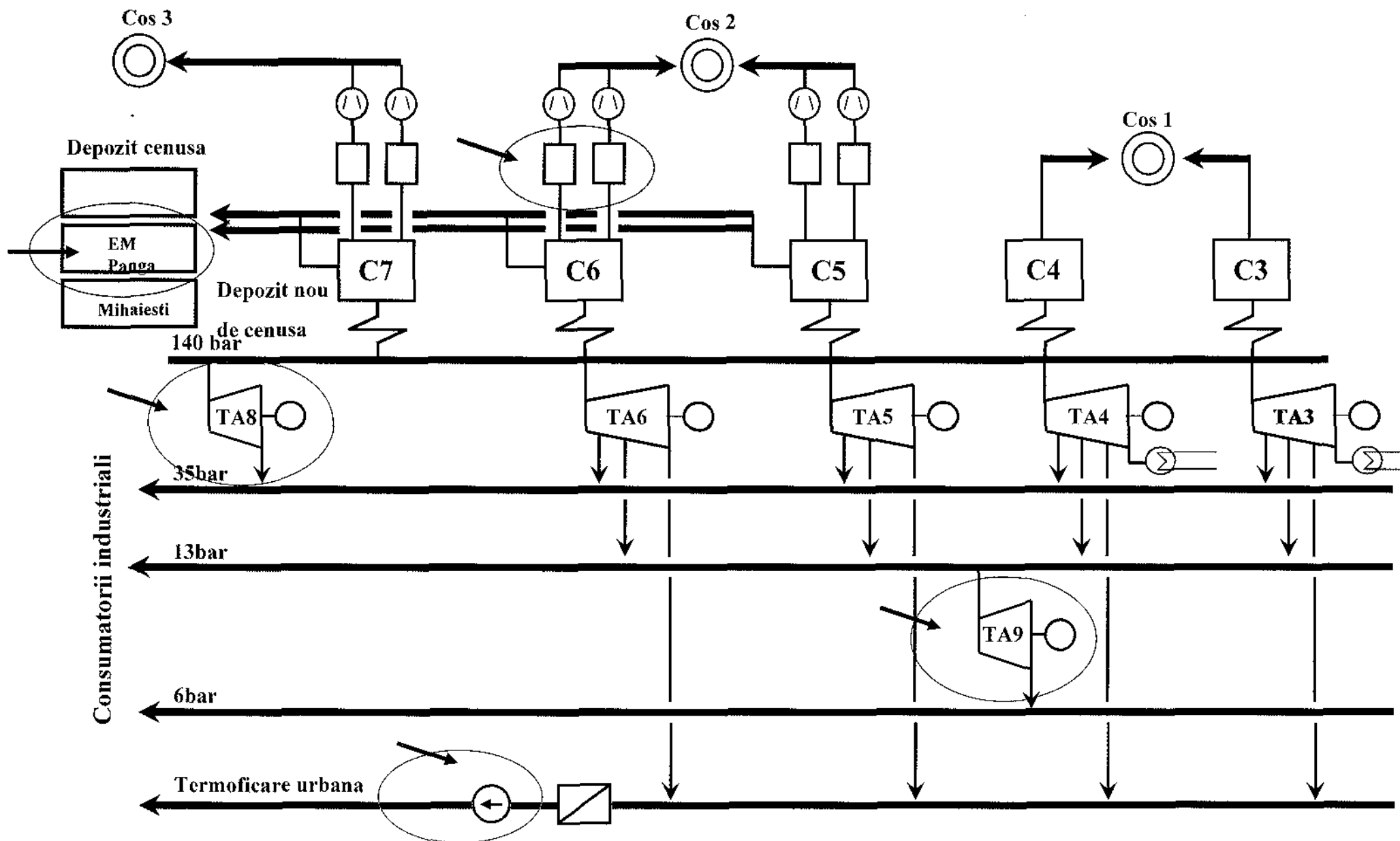
# OBIECTIVE MAJORE

- ACOPERIRE INTEGRALA PIATA LOCALA DE ENERGIE:
  - 200 MW putere electrica medie livrata anual
  - 400 MW putere termica-abur medie livrata anual
  - 60 MW putere termica medie livrata anual- agent termic termoficare
- FUNCTIONARE SIGURA SI EFICIENTA PENTRU URMATORII 20 DE ANI;
- RESPECTAREA NORMELOR DE MEDIU;
- SATISFACTIE CLIENTI SI ANGAJATI.

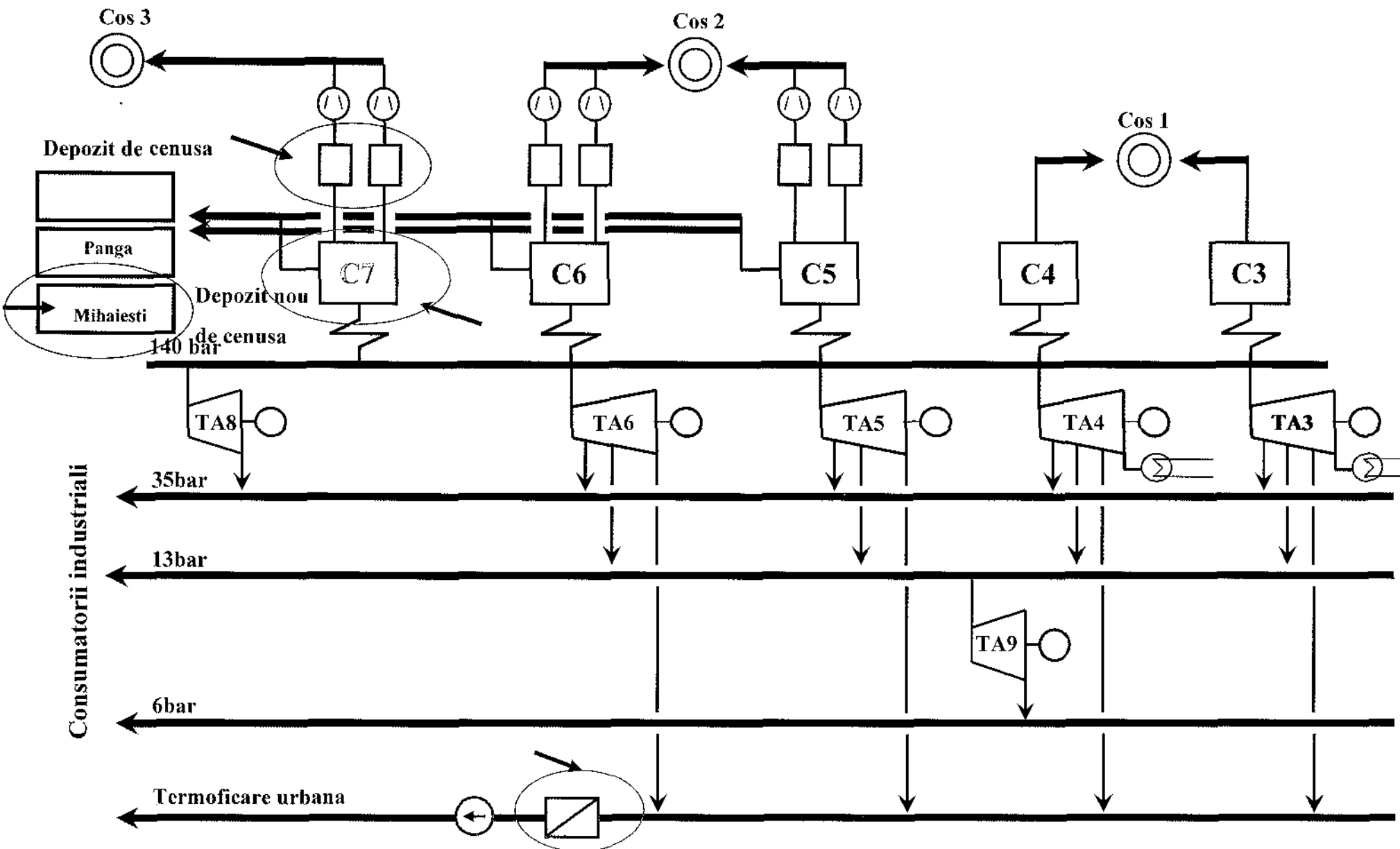
# SCHEMA TEHNOLOGICA ACTUALA (INAINTE DE PROGRAMUL DE DEZVOLTARE)



# SCHEMA TEHNOLOGICA LA SFARSITUL ANULUI 2007

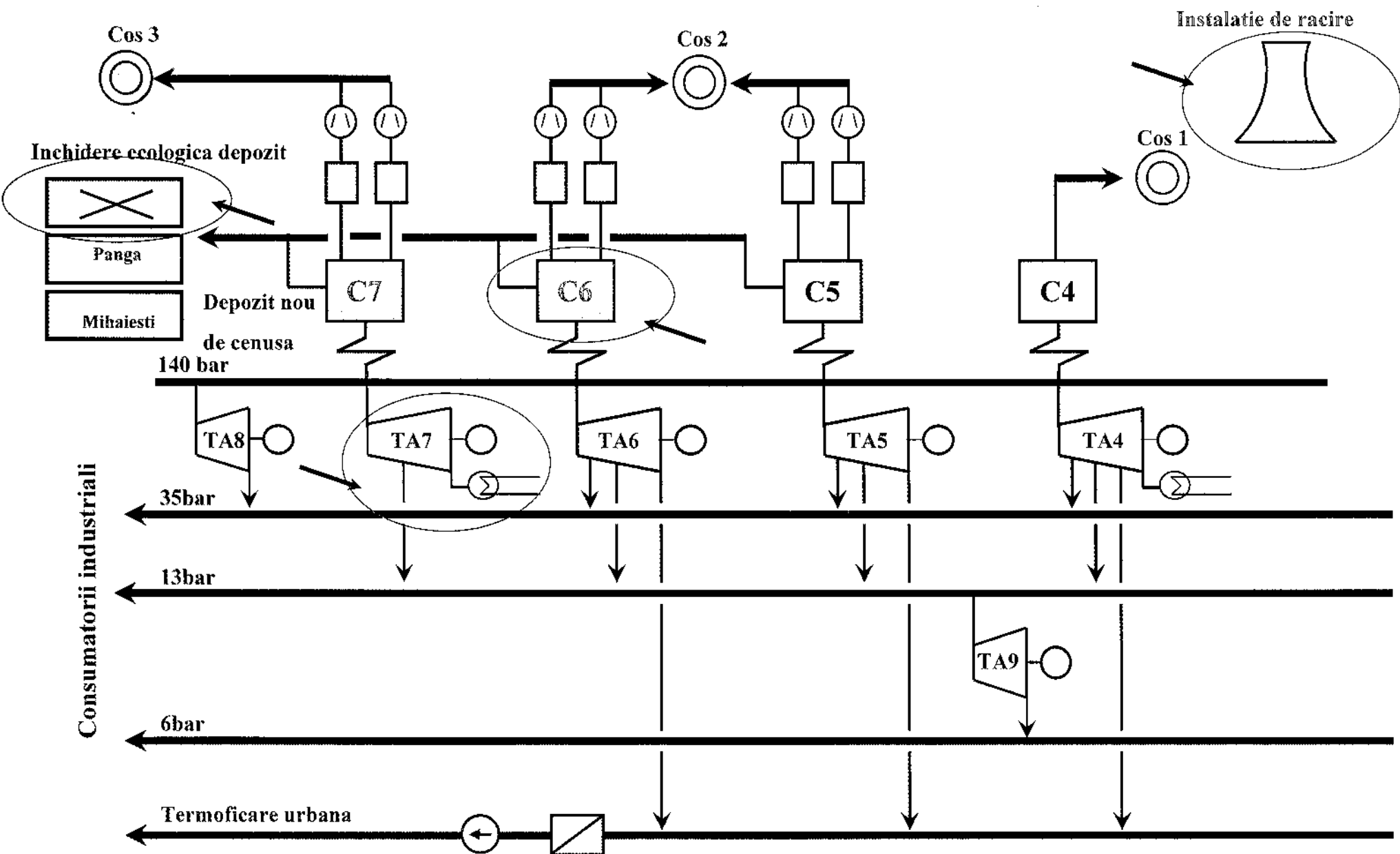


# SCHEMA TEHNOLOGICA LA SFARSITUL ANULUI 2008

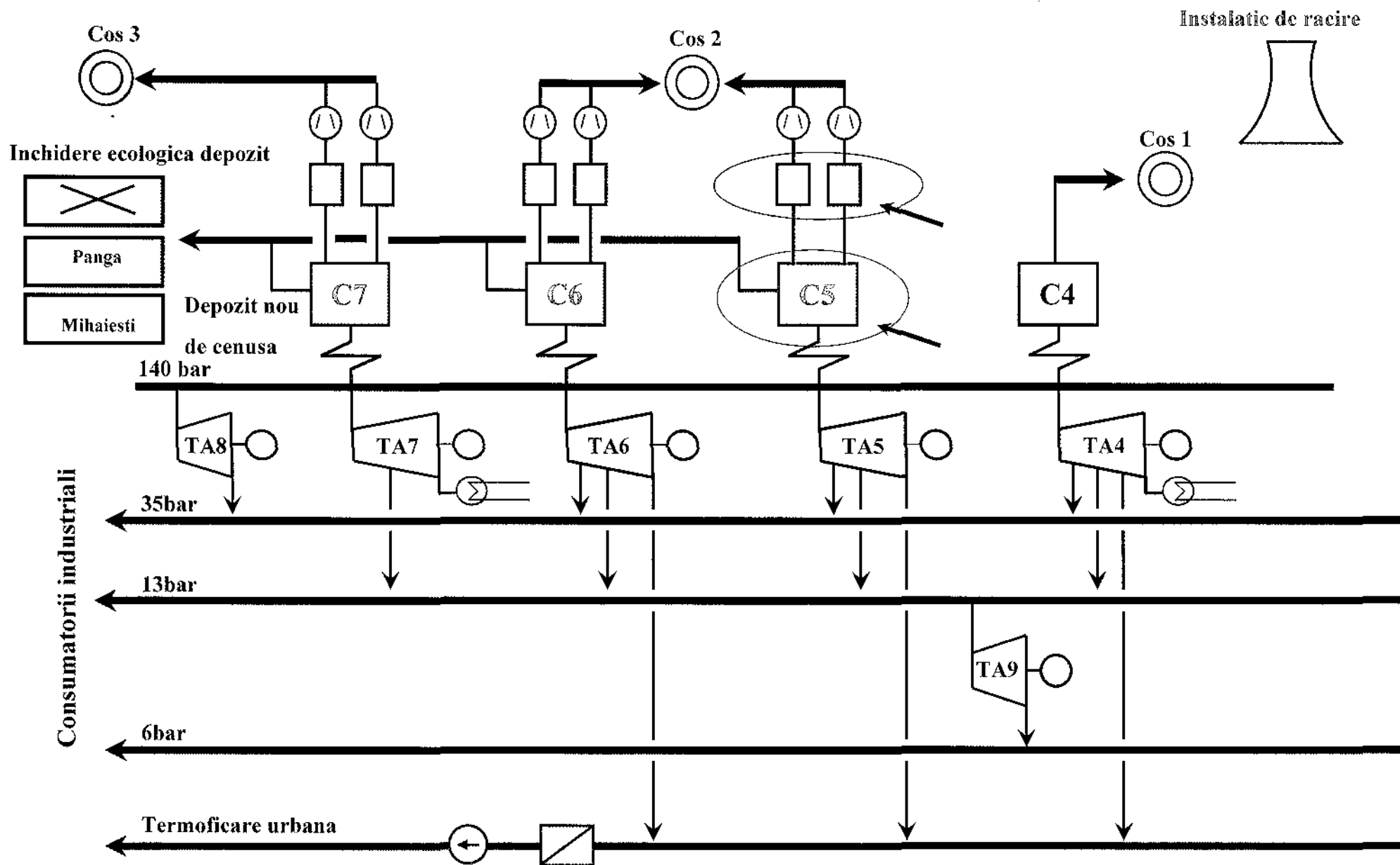




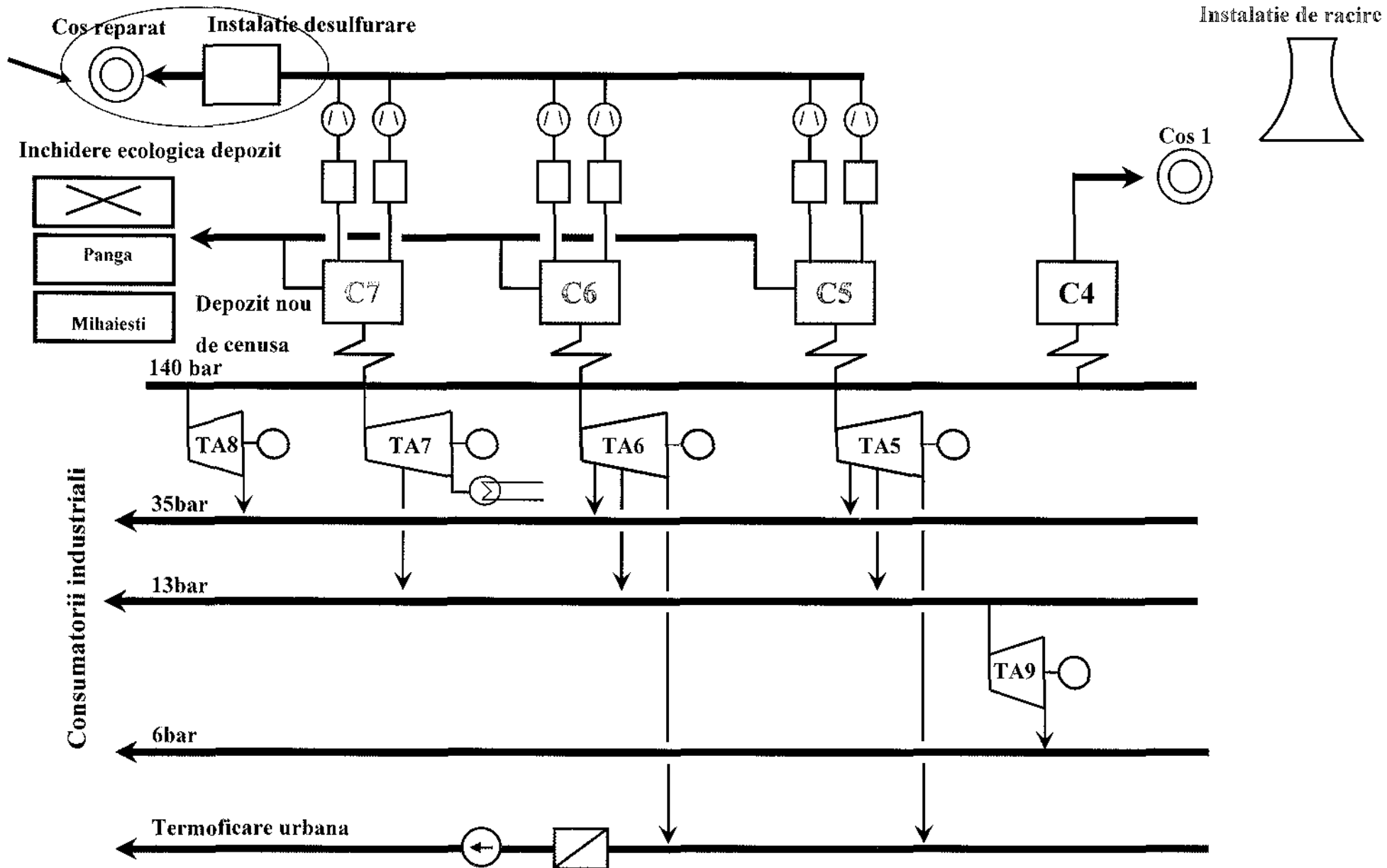
# SCHEMA TEHNOLOGICA LA SFARSITUL ANULUI 2009



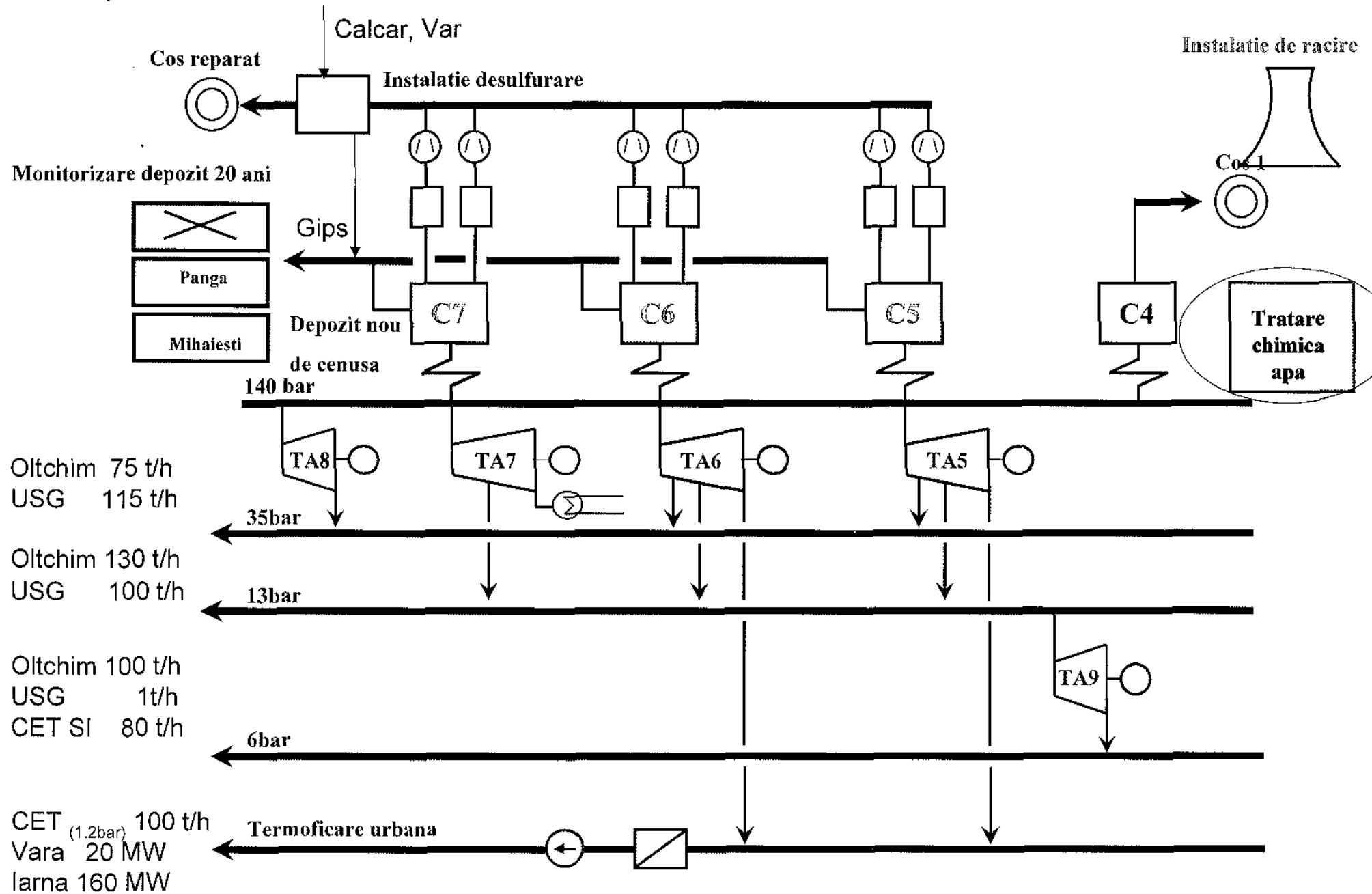
# SCHEMA TEHNOLOGICA LA SFARSITUL ANULUI 2010



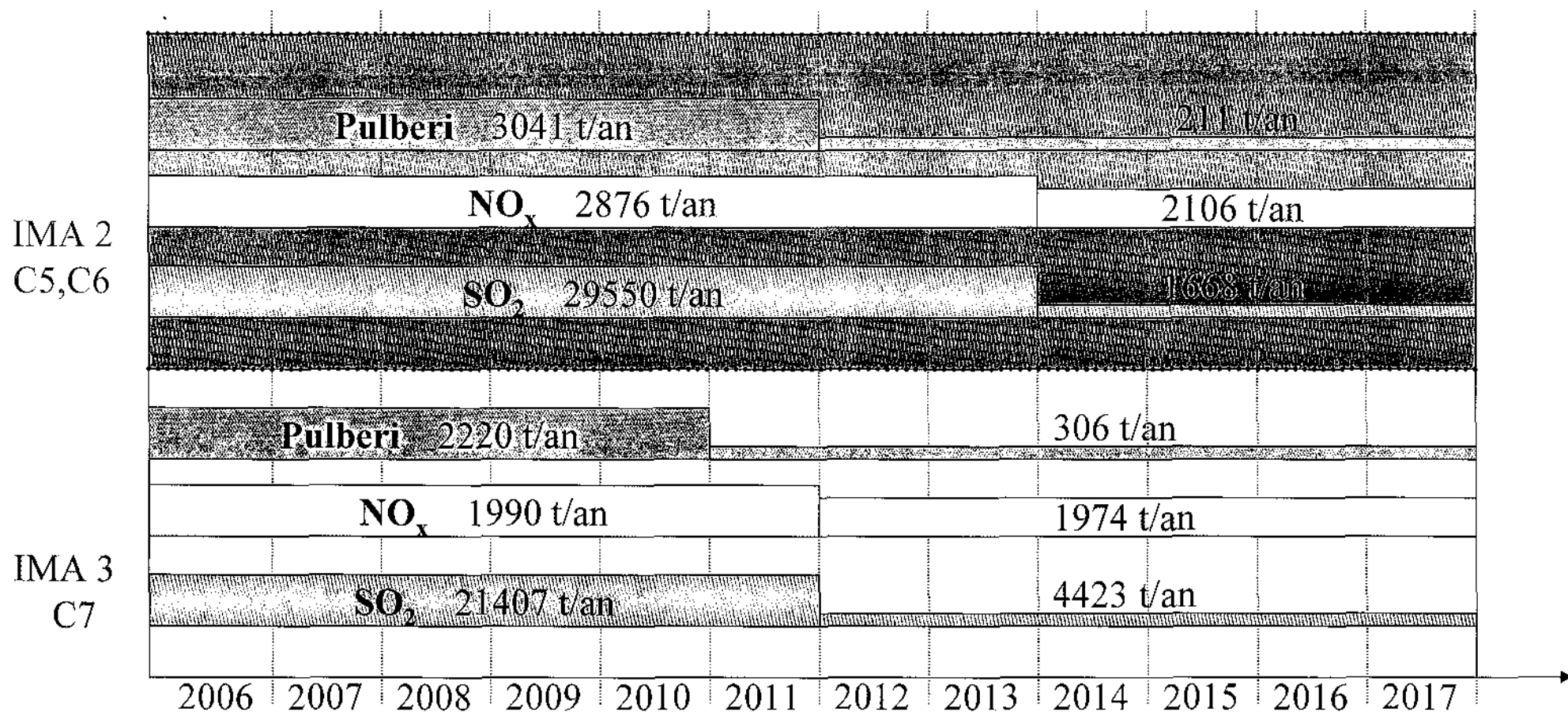
# SCHEMA TEHNOLOGICA LA SFARSITUL ANULUI 2011



# SCHEMA TEHNOLOGICA LA SFARSITUL ANULUI 2012



# OBLIGATIILE DE MEDIU ALE CET GOVORA CUPRINSE IN OCUMENTELE TRATATULUI DE ADERARE AL ROMANIEI LA UNIUNEA EUROPEANA PERIOADA DE TRANZITIE



anul

# EVALUARE COSTURI

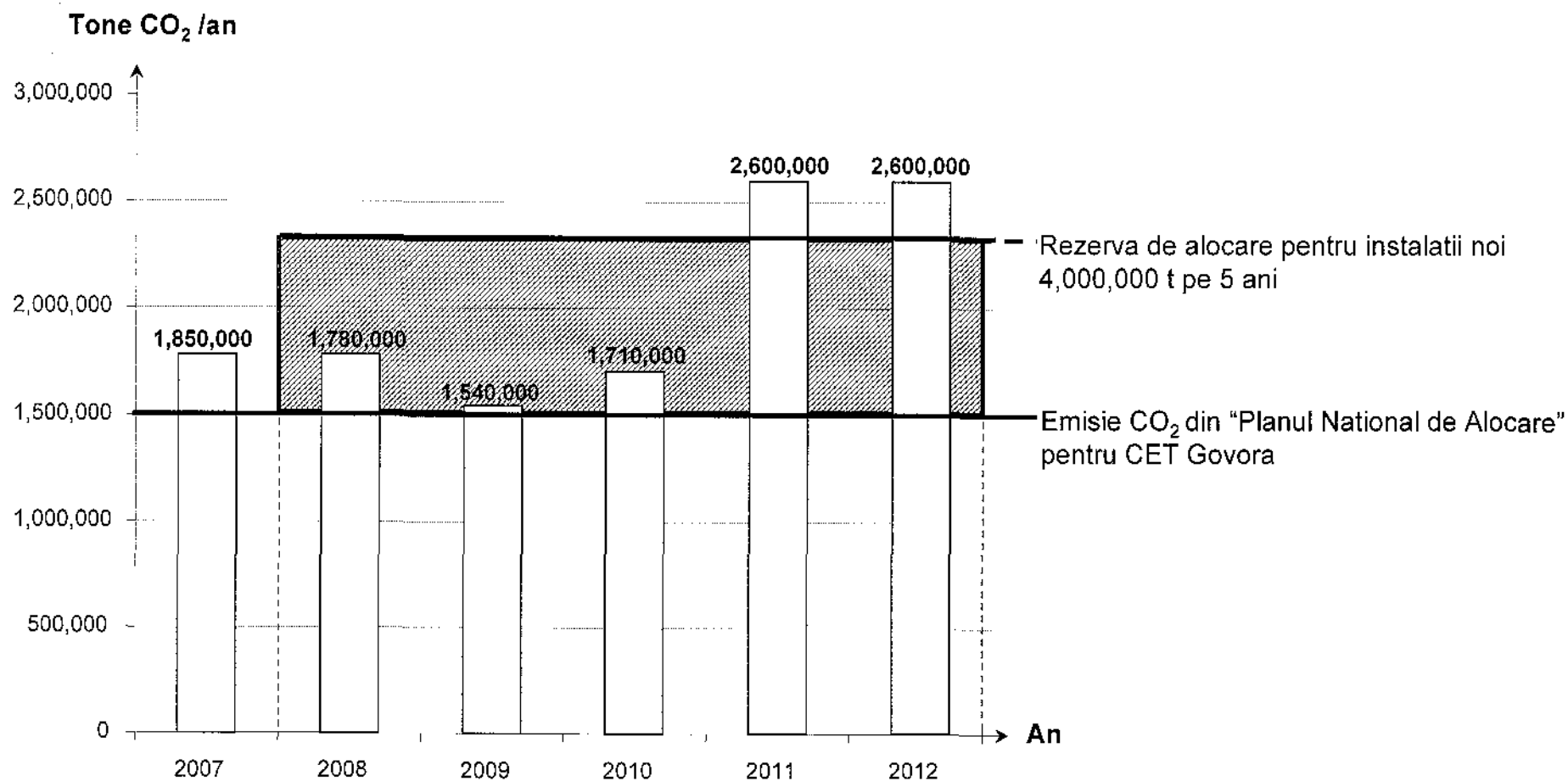
## PROGRAM DE RETEHNOLGIZARE SI DEZVOLTARE

Nr.	Denumire proiect	Milioane EUR	Domeniu de aplicabilitate	
			Eficienta	Mediu
1	Modernizare cazane	28	28	
2	Electrofiltre si desulfurare	46.2		46.2
3	Depozite de cenusa	10		10
4	Gospodarie carbune	1.2	1.2	
5	Instalare turbine noi	24	24	
6	Modernizare turbine existente	1.5	1.5	
7	Sistemul de racire tehnologic	2	2	
8	Modernizarea statiei de tratare chimica	3	3	
9	Modernizare preparare AF termoficare	2.5	2.5	
10	Reabilitare sistem termoficare	14	14	
11	Proiectare, consultanta Management proiect	9.8	9.8	
12	Alte cheltuieli	7.1	7.1	
<b>TOTAL</b>		<b>~ 150</b>	<b>~ 90</b>	<b>~ 60</b>

# PROGRAM DE RETEHNOLIZARE SI DEZVOLTARE

Nr.	Denumire proiect	Tip proiect E-eficienta M-meniu	Termene	
			Inceput	Final
1	Modernizare cazane pe carbune si electrofiltre	E, M	2008	2011
2	Instalatie de desulfurare	M	2008	2011
3	Colectare uscata si depozitare cenusa	M	2006	2009
4	Gospodarie carbune	E	2007	2008
5	Instalare turbine noi	E	2008	2010
6	Modernizare turbine existente	E	2008	2011
7	Sistemul de racire tehnologic	E, M	2008	2010
8	Modernizarea statiei de tratare chimica apa	E, M	2010	2011
9	Modernizare preparare agent termic termoficare	E	2007	2009
10	Reabilitare sistem transport si distributie termofic	E	2000	2012
11	Incinerare, co-incinerare desuri si biomasa	M	2008	2010
12	Reducere catalitica NOx	M	2015	2016
13	Activitati de engineering si consultanta	E, M	2005	2012

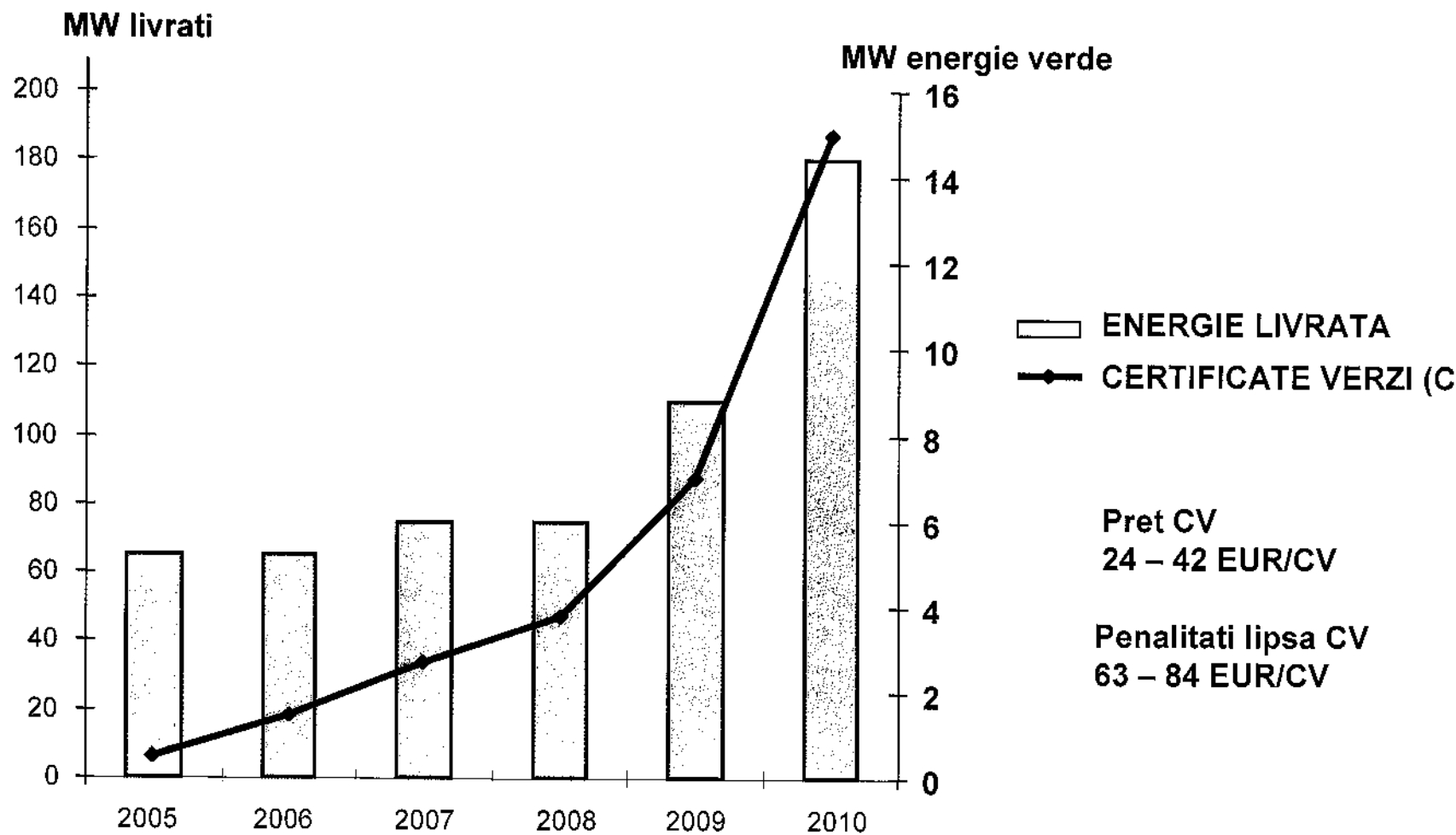
# MONITORIZARE EMISII DE CO<sub>2</sub>



Pret certificate emisii CO<sub>2</sub> cca 25 EUR/tona  
Penalitati lipsa drepturi de emisii 100 EUR/tona



# CERTIFICATE VERZI



## Resurse de energie regenerabila si alternativa locale

### Deseuri URBANE:

Ramnicu Valcea 140.000 t/an  
Jud Valcea (80km) 80.000 t/an  
Slatina (100km) 70.000 t/an  
Depozit inchis Riureni  
10 milioane t

### Deseuri INDUSTRIALE:

OLTCHIM 20.000 t/an  
( Hidrogen 4 mii Nm<sup>3</sup>/h )  
US Govora 10.000 t/an  
CET Govora 50.000 t/an

### BIOMASA:

Cipsuri lemn 30.000 t/an  
Deseu lemnos 30.000 t/an  
Pallets floarea soarelui  
50 000 t/an

# Valorificare resurse de energie regenerabila si alternativa-

## Proiecte posibile

In Incinta CET Govora:

- Instalatii de turbine cu gaze pe hidrogen 5 MWe Energie verde
- Centrala electrica pe biocombustibil (cipsuri lemn, pallets) 10 MWe Energie verde
- Recuperare uscata si recirculare zgura crestere randament CET cu 1%

In zona Depozit gunoi Raureni:

- Incineratoare deseuri urbane si industriale 20 MWe 50% Energie verde

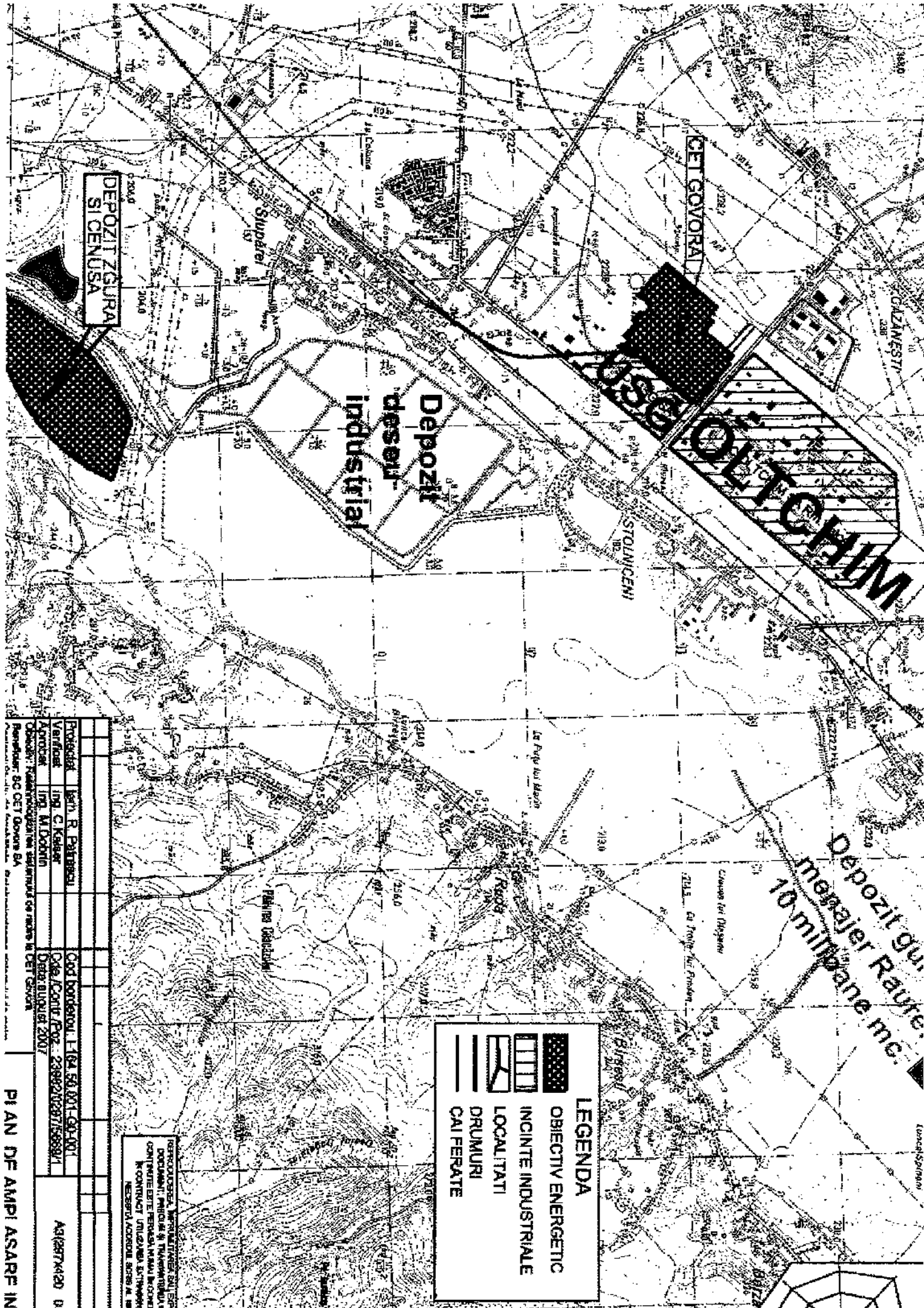
In Slatina:

- Incineratoare deseuri urbane si industriale 10 MWe 50% Energie verde



**CET Govora**

Nov 2007



DEPOZIT ZGURA  
SI CENUSA

Depozit  
deseur  
industrial

CET COVORA

OLTEANU

Depozit gun  
menajer Raure  
10 milioane mc.

**LEGENDA**

- OBJECTIV ENERGETIC
- INCINTE INDUSTRIALE
- LOCALITATI
- DRUMURI
- CAI FERATE

PROIECTAREA, REALIZAREA SI  
DOCUMENTAREA  
CONTRACTUL DE UTILIZAREA  
NORMATIVULUI 10/2007

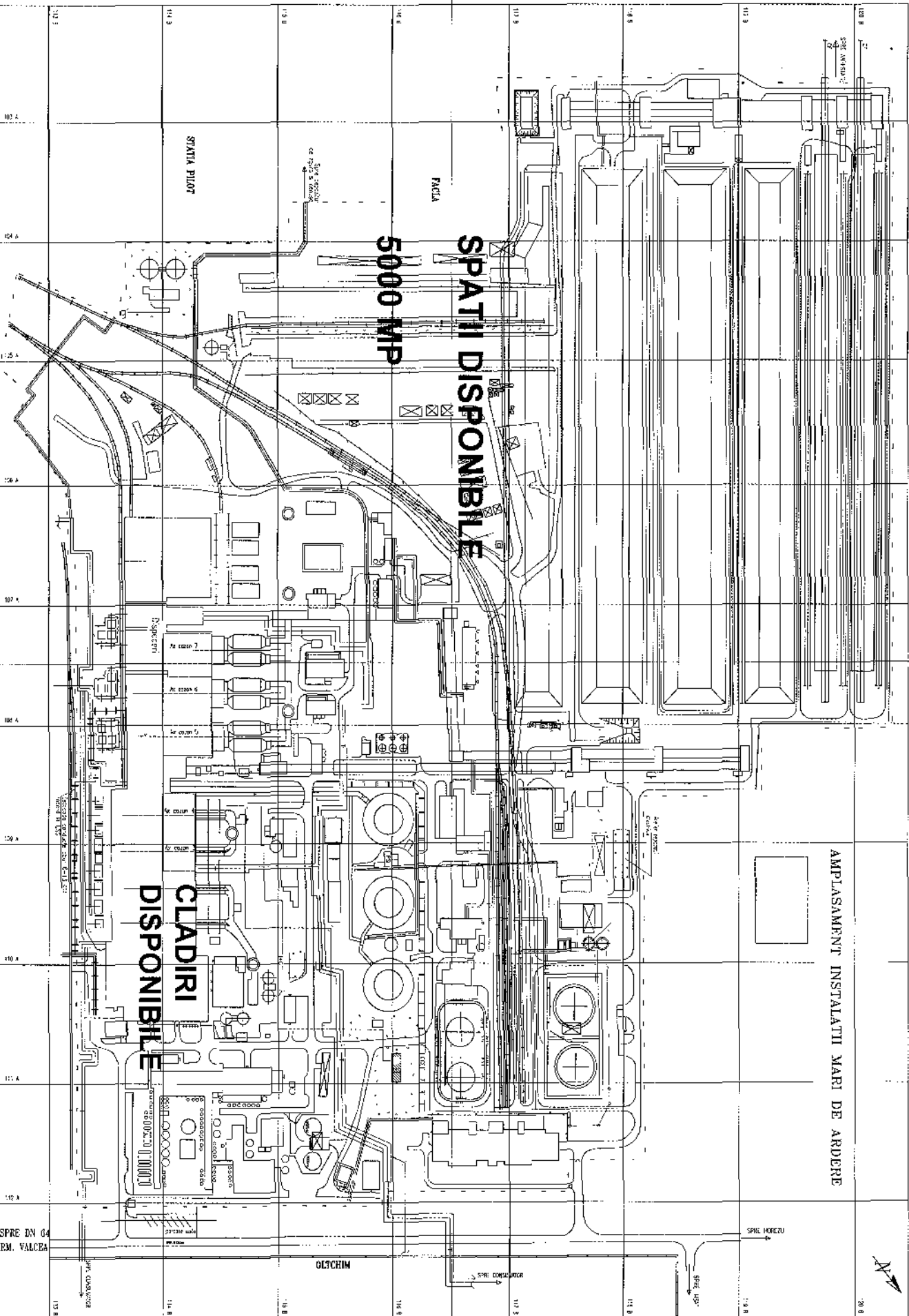
Proiectant	Ing. R. Patrascu	Cod proiect	1-164.50.001-00-001	AS (2007) 20 0
Verificat	Ing. C. Kiselev	Cod / Cont. / Pro.	23882/0207/58891	
Aprobat	Ing. M. Dobos	Data	2007	
Observatii: Realizarea proiectului este in conformanta cu planul de dezvoltare a CET Olteanu				
Beneficiar: SC CET Olteanu SA				

AMPLASAMENT INSTALATII MARI DE ARDERE

SPATII DISPONIBILE

5000 MP

CLADIRI  
DISPONIBILE



**Va multumim pentru atentie acordata !**

**Director General Mihai BALAN**



**Nov 2007**