

R O M Â N I A
CONSILIUL JUDEȚEAN VÂLCEA

HOTĂRÂRE
privind aprobarea organigramei și a statutului de funcții ale
Spitalului de Psihiatrie Drăgoești

Consiliul Județean Vâlcea, întrunit în ședința ordinară din 25 noiembrie 2020, la care participă un număr de 32 consilieri județeni din totalul de 32 în funcție și Președintele Consiliului Județean Vâlcea;

Având în vedere Propunerea Președintelui Consiliului Județean Vâlcea, înregistrată sub nr.17381 din 16 noiembrie 2020;

Ținând cont de Referatul de aprobare al Președintelui Consiliului Județean Vâlcea, înregistrat sub nr.17382 din 16 noiembrie 2020;

Văzând nota de fundamentare a Spitalului de Psihiatrie Drăgoești, nr.4584 din 13 noiembrie 2020, transmisă prin adresa nr.4585 din 13 noiembrie 2020, înregistrată la Consiliul Județean Vâlcea sub nr.15482 din 13 noiembrie 2020;

Luând în considerare Raportul de specialitate al Direcției Generale Administrație Locală nr.17385 din 16 noiembrie 2020, precum și avizele comisiilor de specialitate;

În conformitate cu prevederile art.173 alin.(1) lit."a" și lit."d", alin.(2) lit."c" și alin.(5) lit."c", din Ordonanța de Urgență a Guvernului privind Codul administrativ, nr.57/2019, cu modificările și completările ulterioare, ale art.180 alin.(1) lit."a", din Legea privind reforma în domeniul sănătății, nr.95/2006, republicată, cu modificările și completările ulterioare, ale Ordinului Ministrului Sănătății Publice nr.1778/2006, privind aprobarea normativelor de personal, cu modificările și completările ulterioare, ale Ordinului Ministrului Sănătății nr.1312/2020, privind organizarea structurii de management al calității serviciilor medicale în cadrul unităților sanitare cu paturi din rețeaua Ministerului Sănătății și a autorităților administrației publice locale, ale Ordinului Ministrului Sănătății nr.1101/2016, privind aprobarea Normelor de supraveghere, prevenire și limitare a infecțiilor asociate asistenței medicale în unitățile sanitare, precum și ale Hotărârii Consiliului Județean Vâlcea nr.70 din 30 iunie 2010, privind aprobarea preluării managementului asistenței medicale de către Consiliul Județean Vâlcea, pentru Spitalul Județean de Urgență Vâlcea, Spitalul de Obstetrică-Ginecologie Râmnicu Vâlcea, Spitalul de Pneumoftiziologie Constantin Anastasatu Mihăești și pentru Spitalul de Psihiatrie Drăgoești;

În temeiul prevederilor art.196 alin. (1) lit. "a" din Ordonanța de Urgență a Guvernului privind Codul administrativ, nr.57/2019, cu modificările și completările ulterioare;

HOTĂRĂȘTE

Art.1 Se aprobă organigrama Spitalului de Psihiatrie Drăgoești, potrivit anexei nr.1.

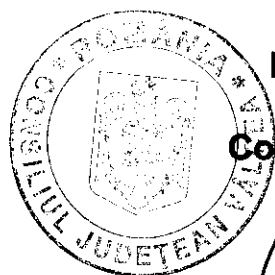
Art.2 Se aprobă statul de funcții al Spitalului de Psihiatrie Drăgoești, potrivit anexei nr.2.

Art.3 Anexele nr.1 și nr. 2 fac parte integrantă din prezenta hotărâre.

Art.4 La data adoptării prezentei, își încetează aplicabilitatea prevederile Hotărârii Consiliului Județean Vâlcea nr.154 din 31 august 2020, privind aprobarea organigramei și a statului de funcții ale Spitalului de Psihiatrie Drăgoești.

Art.5 Secretarul General al Județului va comunica, prin Biroul Cancelarie, prezenta hotărâre, Direcției Generale Administrație Locală, Direcției Generale Economice, precum și Spitalului de Psihiatrie Drăgoești, în vederea aducerii la îndeplinire a prevederilor ei și va asigura publicarea acestuia pe site-ul Consiliului Județean Vâlcea și în Monitorul Oficial al Județului Vâlcea.

Prezenta hotărâre a fost adoptată cu respectarea prevederilor art.182 alin.(1) din Ordonanța de Urgență a Guvernului privind Codul administrativ, nr.57/2019, cu modificările și completările ulterioare, cu un număr de 33 voturi pentru, 0 voturi împotrivă și 0 abțineri.



PREȘEDINTE

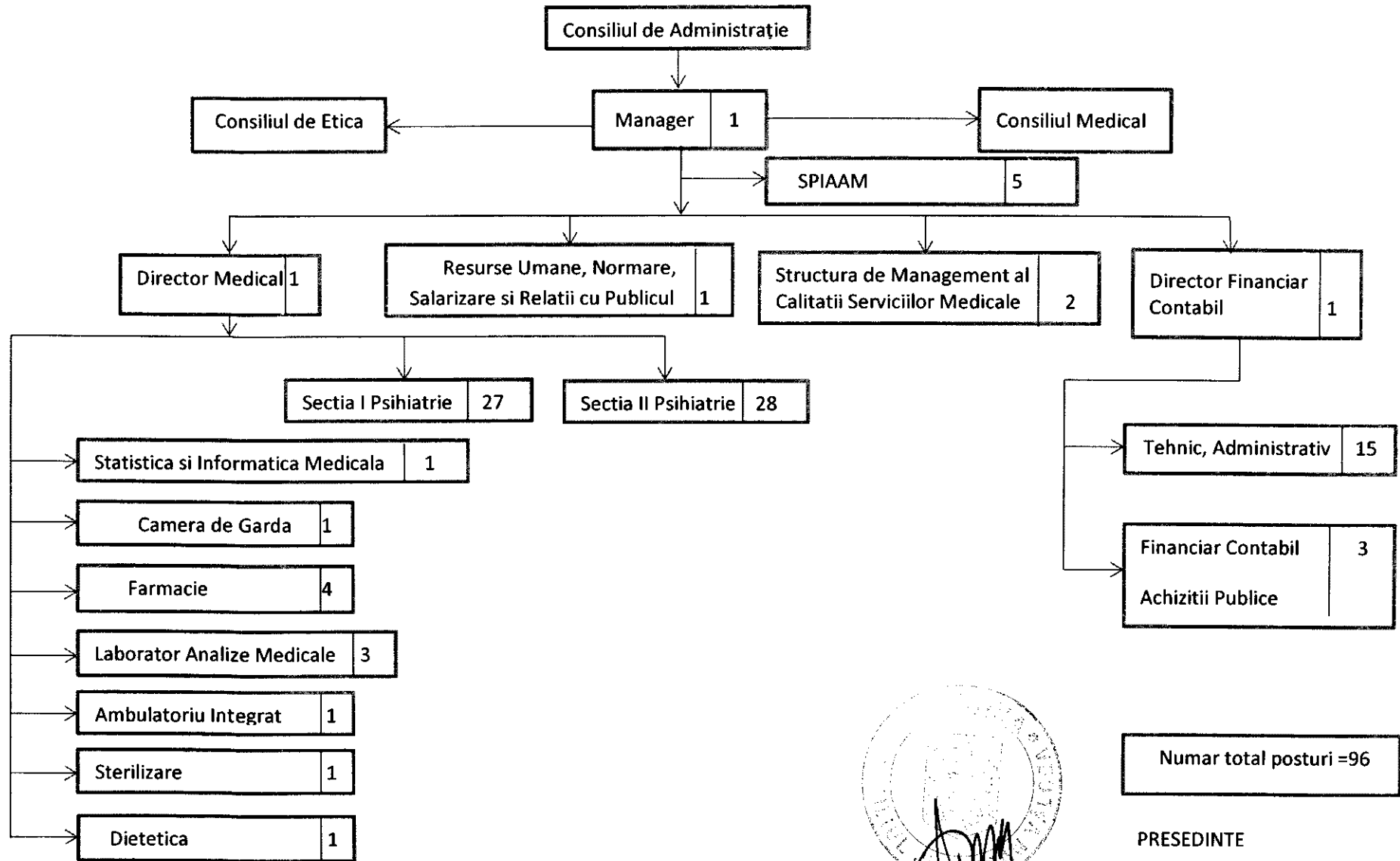
Constantin RĂDULESCU

**CONTRASEMNEAZĂ
SECRETAR GENERAL
AL JUDEȚULUI,
D. Calianu
Daniela CALIANU**

**Râmnicu Vâlcea
Nr. 210 din 25 noiembrie 2020**

Prenume, Nume	Funcția	Semnătura	Verificat Șef Serviciu	Data
Întocmit:Emilian Neagu/1 ex.	Consilier juridic			25 noiembrie 2020

ORGANIGRAMA SPITALULUI DE PSIHIATRIE DRĂGOESTI



Numar total posturi =96

PRESEDINTE

EC. CONSTANTIN RADULESCU

STAT DE FUNCTII
al Spitalului de Psihiatrie Dragoesti

Nr. crt.	Structura	Funcția contractuală		Specialitatea	Nivel studii	Gradatia/ Gradul	Cuantum post	Salariul de baza conform Legii cadru nr.153/2017	Observatii
		de conducere	de executie						
0	1	2	3	4	5	6	7	8	9
	COMITETUL DIRECTOR								
1	Manager	conducere		med. generala	S	II	1	X	
2	Director financiar contabil	conducere		economist	S	II	1	X	
3	Director medical	conducere		psihatrie	S	II	1	X	
	FARMACIE								
4	Farmacist sef	conducere		farm. clinica	S	I	1	X	
5	Asistent farmacie		executie	farmacie	PL	5	1	X	
6	Asistent farmacie		executie	farmacie	PL	0	1	X	
7	Vacant - Ingrijitoare		executie		G	0	1	X	
	SECTIA I PSIHIATRIE(55 PATURI)								
8	Vacant temporar - rezervat director medical		executie	psihatrie	S	3	1	X	
9	Vacant temporar - rezervat manager		executie	med. generala	S	5	1	X	
10	Asistent medical principal sef	conducere		generală	PL	5	1	X	
11	Asistent medical principal		executie	generală	PL	5	1	X	
12	Asistent medical principal		executie	generală	PL	4	1	X	
13	Asistent medical principal		executie	generală	PL	4	1	X	
14	Asistent medical principal		executie	generală	PL	4	1	X	
15	Asistent medical principal		executie	generală	PL	4	1	X	
16	Asistent medical principal		executie	generală	PL	3	1	X	
17	Asistent medical		executie	generală	PL	5	1	X	
18	Vacant- Asistent medical debutant		executie	generală	PL	0	1	X	
19	Infirmiera		executie		M	5	1	X	
20	Infirmiera		executie		M	5	1	X	
21	Infirmiera		executie		G	5	1	X	
22	Infirmiera		executie		M	4	1	X	
23	Infirmiera		executie		G	5	1	X	

24	Infirmiera		executie		G	3	1	X	
25	Ingrijitoare		executie		G	5	1	X	
26	Ingrijitoare		executie		M	3	1	X	
27	Ingrijitoare		executie		M	3	1	X	
28	Ingrijitoare		executie		G	3	1	X	
29	Ingrijitoare		executie		G	3	1	X	
30	Ingrijitoare		executie		G	2	1	X	
31	Spalatoreasa		executie		M	5	1	X	
32	Muncitor necalificat		executie		M	5	1	X	
32	Muncitor necalificat		executie		M	3	1	X	
34	Muncitor necalificat		executie		M	3	1	X	
	SECTIA II PSIHIATRIE (70 PATURI)								
35	Medic primar psihiatru sef sectie	conducere		psihiatrie	S	4	1	X	
36	Asistent medical principal sef	conducere		generală	S	4	1	X	
37	Psiholog principal		executie	psihologie	S	4	1	X	
38	Asistent medical principal		executie	generală	PL	5	1	X	
39	Asistent medical principal		executie	generală	PL	5	1	X	
40	Asistent medical principal		executie	generală	PL	5	1	X	
41	Asistent medical principal		executie	generală	PL	5	1	X	
42	Asistent medical principal		executie	generală	PL	4	1	X	
43	Asistent medical principal		executie	generală	PL	4	1	X	
44	Asistent medical principal		executie	generală	PL	4	1	X	
45	Asistent medical principal		executie	generală	PL	5	1	X	
46	Asistent medical principal		executie	generală	PL	4	1	X	
47	Vacant- Asistent medical debutant		executie	generală	S	0	1	X	
48	Infirmiera		executie		G	5	1	X	
49	Infirmiera		executie		G	5	1	X	
50	Infirmiera		executie		M	5	1	X	
51	Infirmiera		executie		G	4	1	X	
52	Infirmiera		executie		M	3	1	X	
53	Infirmiera		executie		M	3	1	X	
54	Ingrijitoare		executie		G	5	1	X	
55	Ingrijitoare		executie		M	5	1	X	
56	Ingrijitoare		executie		G	5	1	X	
57	Ingrijitoare		executie		G	3	1	X	
58	Ingrijitoare		executie		M	4	1	X	
59	Ingrijitoare		executie		G	3	1	X	
60	Spalatoreasa		executie		M	5	1	X	
61	Muncitor necalificat		executie		M	4	1	X	
62	Muncitor necalificat		executie		G	5	1	X	
63	Muncitor necalificat		executie		G	0	1	X	
	CAMERA DE GARDA							X	

64	Asistent medical principal		executie		PL	5	1	X	
	POSTURI FIXE							X	
65	Asistent medical principal statistica		executie		PL	5	1	X	
66	Asistent medical principal sterilizare		executie		PL	5	1	X	
67	Asistent medical principal dietetica		executie		PL	5	1	X	
	SERVICIUL DE PREVENIRE A INFECTIILOR ASOCIATE ASISTENTEI MEDICALE								
68	Vacant - medic specialist epidemiolog		executie		S	2	1	X	atributii preluate temporar de seful de sectie
69	Vacant - medic boli infectioase		executie		S	2	1	X	
70	Asistent medical principal igiena		executie		PL	5	1	X	
71	Asistent medical		executie	generala	PL	4	1	X	
72	Asistent medical		executie	generala	PL	2	1	X	
	STRUCTURA DE MANAGEMENT AL CALITATII SERVICIILOR MEDICALE								
73	Vacant - medic specialist sanatate publica si management sanitar		executie		S	2	1	X	atrib. prel. temporar de directorul medical
74	Vacant – referent debutant		executie		M	0	1	X	
	AMBULATORIU INTEGRAT SPITAL – CABINET PSIHIATRIE								
75	Asistent medical principal		executie		PL	5	1	X	
	LABORATOR ANALIZE MEDICALE								
76	Medic rezident medicina de laborator		executie		S	3	1	X	
77	Biolog		executie		S	2	1	X	
78	Asistent medical principal		executie		PL	5	1	X	
	PERSONAL DIN APARATUL FUNCTIONAL								
79	Economist I A		executie		S	5	1	X	
80	Vacant temporar - rezervat director financiar contabil		executie		S	4	1	X	
81	Referent I A		executie		M	5	1	X	
82	Referent		executie		M	0	1	X	
83	Vacant- Referent debutant		executie		M	0	1	X	
84	Magaziner		executie		M	5	1	X	
85	Paznic		executie		G	5	1	X	
86	Muncitor treapta I - sofer		executie		M	5	1	X	
87	Muncitor treapta II- instalator sanitar		executie		M	5	1	X	

88	Muncitor treapta III - lenjer		executie		M	5	1	X	
89	Muncitor treapta III - electrician		executie		G	5	1	X	
90	Muncitor treapta I - zidar		executie		M	5	1	X	
91	Muncitor treapta II - lacatus		executie		G	5	1	X	
92	Muncitor treapta IV- bucatareasa		executie		G	5	1	X	
93	Muncitor treapta IV-bucatareasa		executie		G	5	1	X	
94	Muncitor treapta IV- bucatareasa		executie		G	5	1	X	
95	Muncitor treaptaIV- bucatareasa		executie		G	2	1	X	
96	Muncitor necalificat		executie		G	5	1	X	

PRESEDINTE
EC. CONSTANTIN RADULESCU

