

R O M Â N I A
CONSILIUL JUDEȚEAN VÂLCEA

H O T Ă R Ă R E
privind modificarea organigramei și a statului de funcții ale
aparaturii de specialitate al Consiliului Județean Vâlcea

Consiliul Județean Vâlcea, întrunit în ședința ordinară din data de 30 august 2017, la care participă un număr de 31 consilieri județeni din numărul total de 33 consilieri în funcție;

Având în vedere Expunerea de motive a Președintelui Consiliului Județean Vâlcea, înregistrată la nr.11092 din 17.08. 2017;

Luând în considerare Raportul de specialitate al Direcției Generale Administrație Locală, înregistrat sub nr.11093 din 17.08.2017, precum și avizele comisiilor de specialitate;

În conformitate cu prevederile art.91 alin.(1) lit.a) și alin.(2) lit.c) din Legea administrației publice locale, nr.215/2001, republicată, cu modificările și completările ulterioare;

În temeiul prevederilor art.97, alin.(1) din Legea administrației publice locale, nr. 215/2001, republicată, cu modificările și completările ulterioare,

H O T Ă R Ă Ș T E:

Art.1 Se aprobă modificarea organigramei și a statului de funcții ale aparatului de specialitate ale Consiliului Județean Vâlcea, aprobate prin Hotărârea Consiliului Județean Vâlcea, nr. 109 din 31.05.2017, potrivit anexelor nr.1 și nr.2.

Art.2 Anexele nr.1 și nr.2 fac parte integrantă din prezenta hotărâre.

Art.3 Secretarul Județului, prin Compartimentul Cancelarie, va comunica prezenta hotărâre, structurilor funcționale din cadrul Consiliului Județean Vâlcea, în vederea aducerii la îndeplinire a prevederilor ei și va asigura publicarea acesteia pe site-ul Consiliului Județean Vâlcea și în Monitorul Oficial al Județului Vâlcea.

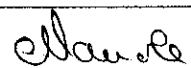
Prezenta hotărâre a fost adoptată cu respectarea prevederilor art.97, alin.(1) din Legea administrației publice locale, nr.215/2001, republicată, cu modificările și completările ulterioare, cu un număr de 31 voturi pentru, 0 voturi împotriva și 0 abțineri.


PREȘEDINTE,
Constantin RADULESCU


CONTRASEMNEAZĂ
SECRETAR AL JUDEȚULUI,
cu delegație


Bogdan – Paul LĂSTUN

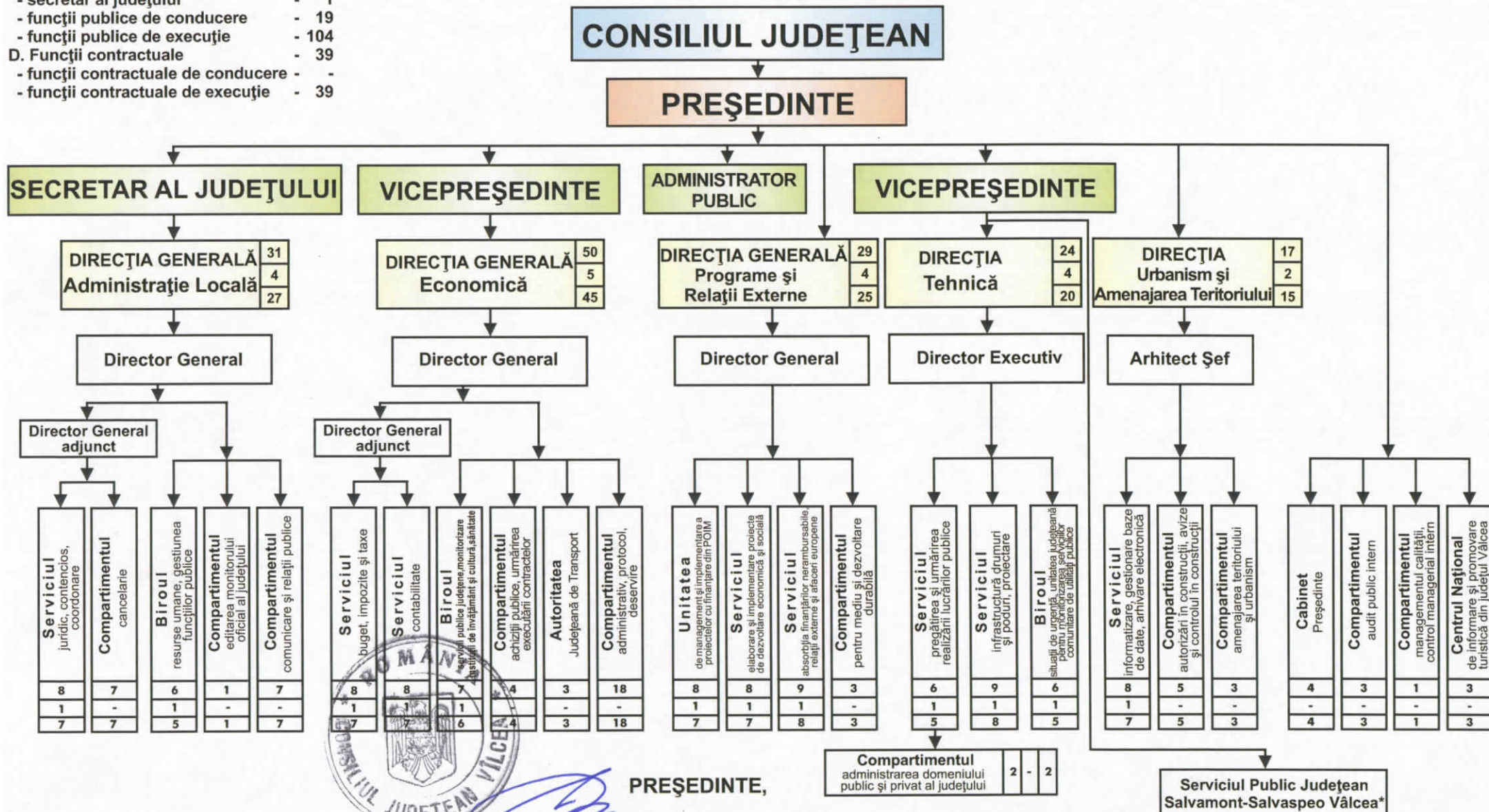
**Râmnicu Vâlcea,
Nr.173 din 30 august 2017**

Prenume, Nume	Funcția	Semnătura	Data
Întocmit: Popescu Carmen 1 ex.	Consilier juridic		30. 08. 2017

- Total posturi: - 167
- A. Funcții de demnitate publică - 3
- B. Administrator public - 1
- Total funcții aparat de specialitate, - 163
din care:
- C. Funcții publice, din care: - 124
- secretar al județului - 1
 - funcții publice de conducere - 19
 - funcții publice de execuție - 104
- D. Funcții contractuale - 39
- funcții contractuale de conducere - -
 - funcții contractuale de execuție - 39

ORGANIGRAMA

aparaturii de specialitate al Consiliului Județean Vâlcea



*Activitățile specifice Serviciului Public Județean Salvamont-Salvaspeo Vâlcea se realizează pe baza unor contracte de voluntariat

CONSILIUL JUDEȚEAN VÂLCEA

Anexa nr. 2
la Hotararea nr. 173 din 30.08 2017

STAT DE FUNCȚII
al aparatului de specialitate al Consiliului Județean Vâlcea

Nr. crt.	Numele, prenumele/ vacant, temporar vacant, după caz	STRUCTURA	Funcția de demnitate publică	Funcția publică		Clasa	Gradul profesional	Nivelul studiilor	Funcția contractuală		Grad/ Treapta	Nivelul studiilor	OBSERVAȚII
				de conducere	de execuție				de conducere	de execuție			
0	1	2	3	4	5	6	7	8	9	10	11	12	13
DEMNITARI													
1	RĂDULESCU CONSTANTIN		Președinte					S					
2	TUDOR VALER		Vicepreședinte					S					
3	BUȘU ADRIAN		Vicepreședinte					S					
4	VACANT			Secretar al județului	Grad II	I		S					
ADMINISTRATOR PUBLIC													
5	MIHĂILĂ ADRIAN											S	
COMPARTIMENTUL AUDIT PUBLIC INTERN													
6	ȚIPLEA DOINA			Auditor		I	Superior	S					
7	OPRESCU ADINIȚA			Auditor		I	Superior	S					
8	BOTEZ SIMONA DANIELA			Auditor		I	Superior	S					
COMPARTIMENTUL MANAGEMENTUL CALITĂȚII, CONTROL MANAGERIAL INTERN													
9	VĂDUVA ION BOGDAN			Consilier		I	Principal	S					
COMPARTIMENT CABINET PREȘEDINTE													
10	VACANT									Consilier		S	
11	PREDESCU ELENA SIMONA									Consilier		S	
12	MĂRGĂRITA VASILE MARIUS									Consilier		S	
13	DOGARU MARIN									Consilier		S	
Centrul Național de Informare și Promovare Turistică din Județul Vâlcea													
14	GHEORGHIU MONICA MARIA									Consilier (coordonator centru)		S	

Nr. crt.	Numele, prenumele/ vacant, temporar vacant, după caz	STRUCTURA	Funcția de demnitate publică	Funcția publică		Clasa	Gradul profesional	Nivelul studiilor	Funcția contractuală		Grad/ Treapta	Nivelul studiilor	OBSERVAȚII
				de conducere	de execuție				de conducere	de execuție			
0	1	2	3	4	5	6	7	8	9	10	11	12	13
15	VÂLSAN COSMINA IOANA									Consilier (agent turistic / ghid turistic)	II	S	
16	STĂNESCU SIBONEI MONICA									Consilier (agent turistic / ghid turistic)	II	S	
DIRECȚIA GENERALA ADMINISTRAȚIE LOCALĂ													
17	LĂSTUN BOGDAN			Director general	Grad II	I		S					
18	CALIANU DANIELA			Director general adjunct	Grad II	I		S					
Serviciul Juridic, Contencios, Coordonare													
19	VACANT			Șef Serviciu	Grad II	I		S					
20	DIMA EMILIA CARMEN				Consilier juridic	I	Superior	S					
21	CUMPĂNAȘU PREDĂ MĂDĂLINA				Consilier juridic	I	Superior	S					
22	POPESCU MIHAELA CARMEN				Consilier juridic	I	Principal	S					
23	NEAGU EMILIAN LAURENȚIU				Consilier juridic	I	Superior	S					
24	LĂZĂROIU MARIA				Consilier juridic	I	Superior	S					
25	MANOLE RAMONA MIRELA				Consilier juridic	I	Superior	S					
26	VACANT				Consilier juridic	I	Asistent	S					
Compartimentul Cancelarie													
27	TÎRÎȘ MARIELA NADIA				Consilier	I	Superior	S					
28	MARIAN VIORICA									Inspector specialitate	Deb.	S	
29	POPESCU DANIELA ELENA									Inspector specialitate	IA	S	
30	GHIȚULESCU MARIUS									Inspector specialitate	II	S	
31	CREȚU FILOFTEIA									Referent	IA	M	
32	ILINCA ELENA MIHAELA									Arhivar		M	
33	VACANT									Referent	IA	M	
Compartimentul Editarea Monitorului Oficial al Județului													
34	PÎRVU SANDA				Consilier	I	Superior	S					
Compartimentul Comunicare, Relații Publice													
35	STOICA ELENA				Consilier	I	Superior	S					
36	MATEI GRAȚIELA				Consilier	I	Superior	S					

Nr. crt.	Numele, prenumele/ vacant, temporar vacant, după caz	STRUCTURA	Funcția de demnitate publică	Funcția publică		Clasa	Gradul profesional	Nivelul studiilor	Funcția contractuală		Grad/ Treapta	Nivelul studiilor	OBSERVAȚII
				de conducere	de execuție				de conducere	de execuție			
0	1	2	3	4	5	6	7	8	9	10	11	12	13
37	VACANT				Consilier	I	Superior	S					
38	ZAMFIR MIHAELA				Consilier	I	Superior	S					
39	SIMA CRISTINA IULIANA									Inspector specialitate	I	S	
40	LĂCĂTUSU MARIA									Inspector specialitate	I	S	
41	VACANT									Inspector specialitate	II	S	
Biroul Resurse Umane, Gestiunea Funcțiilor Publice													
42	PAVELESCU GABRIELA ELENA			Șef Birou	Grad II	I		S					
43	UȚĂ-BALACI MARIA LOREDANA				Consilier	I	Asistent	S					
44	Temporar vacant				Consilier	I	Superior	S					
45	POPESCU IOANA				Consilier	I	Superior	S					
46	DUMITRIU FELICIA MAGDALENA				Inspector	I	Superior	S					
47	GHIOCULESCU ELENA MĂDĂLINA				Consilier	I	Principal	S					
DIRECȚIA GENERALA ECONOMICĂ													
48	MAZILU VASILICA			Director General	Grad II	I		S					
49	VACANT			Director General Adjunct	Grad II	I		S					
Serviciul Buget, Impozite și Taxe													
50	VÎRTEJ ANDREEA			Șef Serviciu	Grad II	I		S					
51	RIZEA CONSTANTIN				Consilier	I	Superior	S					
52	DEACONESCU VALERIA				Consilier	I	Superior	S					
53	VACANT				Consilier	I	Superior	S					
54	FLOAREA DANIELA				Consilier	I	Superior	S					
55	DUMITRAȘCU GEORGETA				Consilier	I	Asistent	S					
56	ȚÎRVUICĂ ELENA ANDREEA				Consilier	I	Asistent	S					
57	DUMITRU LARISA FLORINA				Consilier	I	Principal	S					
Serviciul Contabilitate													
58	PĂDUREȚU ADRIAN			Șef Serviciu	Grad II	I		S					
59	STANCU SIMONA LIDIA				Consilier	I	Superior	S					

Nr. crt.	Numele, prenumele/ vacant, temporar vacant, după caz	STRUCTURA	Funcția de demnitate publică	Funcția publică		Clasa	Gradul profesional	Nivelul studiilor	Funcția contractuală		Grad/ Treapta	Nivelul studiilor	OBSERVAȚII
				de conducere	de execuție				de conducere	de execuție			
0	1	2	3	4	5	6	7	8	9	10	11	12	13
60	MILITARU ROZALIA MIHAELA				Consilier	I	Superior	S					
61	GHEORGHE VIOLETA MARIA				Consilier	I	Superior	S					
62	DOGARU FLORICA				Consilier	I	Superior	S					
63	DIACONU MARIUS				Consilier	I	Superior	S					
64	ȚIPLEA PETRU				Consilier	I	Superior	S					
65	RĂDULESCU NICOLETA									Inspector specialitate	IA	S	
Biroul Servicii Publice Județene, Monitorizare Instituții de Învățământ, Cultură, Sănătate													
66	VACANT			Șef Birou	Grad II	I		S					
67	TURBURICĂ FLORENȚA				Consilier	I	Superior	S					
68	OPREA DIANA NICOLETA				Consilier	I	Superior	S					
69	GRUIȚOIU MIHAI				Consilier	I	Superior	S					
70	COSMEANU MARIUS VASILICĂ				Consilier	I	Superior	S					
71	VACANT				Consilier	I	Asistent	S					
72	VACANT									Inspector specialitate	II	S	
Compartimentul Achiziții Publice, Urmărirea Executării Contractelor													
73	SAVU ANA				Consilier	I	Superior	S					
74	CONSTANTIN LAURENȚIA				Consilier	I	Superior	S					
75	TUFEANU GABRIEL				Consilier	I	Superior	S					
76	BULACU LUMINIȚA				Consilier	I	Principal	S					
Autoritatea Județeană de Transport													
77	PÎRVU IONEL VICTOR				Consilier	I	Superior	S					
78	MOLDOVEANU DANIELA				Consilier	I	Superior	S					
79	VACANT									Inspector specialitate	II	S	
Compartimentul Administrativ, Protocol, Deservire													
80	MOȘTEANU NICOLIȚA									Inspector specialitate	I	S	
81	VACANT									Inspector specialitate	II	S	
82	SUCĂ VALERIAN									Șofer	I	M	
83	HOGEA GHEORGHE									Șofer	I	M	

Nr. crt.	Numele, prenumele/ vacant, temporar vacant, după caz	STRUCTURA	Funcția de demnitate publică	Funcția publică		Clasa	Gradul profesional	Nivelul studiilor	Funcția contractuală		Grad/ Treapta	Nivelul studiilor	OBSERVAȚII
				de conducere	de execuție				de conducere	de execuție			
0	1	2	3	4	5	6	7	8	9	10	11	12	13
84	SLĂTINEANU NICOLAE									Șofer	I	M	
85	OPREA NICOLAE									Șofer	I	M	
86	LUPU MIHAI									Șofer	I	M	
87	VACANT									Șofer	I	M	
88	MUJA DUMITRU									Electrician	II	M	
89	NICOLIN CONSTANTIN									Muncitor	II	G	
90	RADU GHEORGHE									Muncitor	II	M	
91	POPA VIORICA									Telefonist	II	M	
92	ROESCU ELENA ADRIANA									Telefonist	II	M	
93	BARBU ANGELICA									Îngrijitor		M	
94	GHIȚĂ ELENA									Îngrijitor		M	
95	RADU FELICIA									Îngrijitor		M	
96	RĂDULESCU IULIANA									Îngrijitor		M	
97	VOICU DOINA									Îngrijitor		M	
		DIRECȚIA TEHNICĂ											
98	VACANT			Director Executiv	Grad II	I		S					
		Serviciul Pregătirea și Urmărirea Realizării Lucrărilor Publice											
99	CONSTANTINESCU LIVIU			Șef Serviciu	Grad II	I		S					
100	BANU CORNELIA				Consilier	I	Superior	S					
101	EFTEMIE ROXANA ADINA				Consilier	I	Superior	S					
102	OPINCARIU VIRGINIA NICOLETA				Consilier	I	Superior	S					
103	GHIȚĂ ALEXANDRU				Consilier	I	Superior	S					
104	PĂUȘESCU IOAN NICUȘOR				Consilier	I	Superior	S					
		Compartimentul Administrarea Domeniului Public și Privat al Județului											
105	POPESCU MONICA				Consilier	I	Superior	S					
106	RADU NICOLAE				Consilier	I	Superior	S					
		Serviciul Infrastructură, Drumuri și Poduri, Proiectare											
107	GRECU ELENA			Șef Serviciu	Grad II	I		S					
108	TEGLAȘ NEMȚOIU AUGUSTIN				Consilier	I	Superior	S					
109	VACANT				Consilier	I	Superior	S					
110	IOV CONSTANTIN				Consilier	I	Principal	S					

Nr. crt.	Numele, prenumele/ vacant, temporar vacant, după caz	STRUCTURA	Funcția de demnitate publică	Funcția publică		Clasa	Gradul profesional	Nivelul studiilor	Funcția contractuală		Grad/ Treapta	Nivelul studiilor	OBSERVAȚII
				de conducere	de execuție				de conducere	de execuție			
0	1	2	3	4	5	6	7	8	9	10	11	12	13
111	RUSU CAMELIA GEORGETA				Consilier	I	Superior	S					
112	BERBECEL ADRIAN CONSTANTIN				Consilier	I	Superior	S					
113	ANDREI CLAUDIA ELENA				Consilier	I	Superior	S					
114	VACANT				Consilier	I	Asistent	S					
115	DRĂGHICI CARMINA ADINA								Inspector specialitate	IA	S		
Biroul Situatii de Urgenta - Unitatea Județeană de Monitorizare a Serviciilor Comunitare de Utilități Publice													
116	TĂMAȘ IOAN			Șef Birou	Grad II	I		S					
117	DINESCU LIDIA				Consilier	I	Principal	S					
118	PÎRVU GEORGE				Consilier	I	Superior	S					
119	RĂDUȚ NICOLETA				Consilier	I	Superior	S					
120	GIURCĂ TATIANA				Consilier	I	Superior	S					
121	VACANT				Consilier	I	Asistent	S					
DIRECȚIA URBANISM ȘI AMENAJAREA TERITORIULUI													
122	VACANT			Arhitect șef	Grad II	I		S					
Compartimentul Autorizări în Construcții, Avize și Control în Construcții													
123	POPESCU ȘTEFAN				Consilier	I	Superior	S					
124	COMȘA TRAIAN VASILE				Consilier	I	Superior	S					
125	STOENESCU ION				Consilier	I	Superior	S					
126	POPESCU VASILE				Consilier	I	Superior	S					
127	NEGRILĂ CRISTIAN				Referent de spec.	II	Superior	SSD					
Compartimentul Amenajarea Teritoriului și Urbanism													
128	CONSTANTINESCU ADRIANA				Consilier	I	Superior	S					
129	PETRESCU ELENA DANA				Consilier	I	Superior	S					
130	MEIANU IULIANA CAMELIA				Consilier	I	Superior	S					
Serviciul Informatizare Gestionare Baze de Date, Arhivare Electronică													
131	DEACONESCU VICTOR			Șef serviciu	Grad II			S					
132	TUDORA CRISTINEL				Consilier	I	Superior	S					
133	TUDORA ANGELA				Consilier	I	Superior	S					

Nr. crt.	Numele, prenumele/ vacant, temporar vacant, după caz	STRUCTURA	Funcția de demnitate publică	Funcția publică		Clasa	Gradul profesional	Nivelul studiilor	Funcția contractuală		Grad/ Treapta	Nivelul studiilor	OBSERVAȚII
				de conducere	de execuție				de conducere	de execuție			
0	1	2	3	4	5	6	7	8	9	10	11	12	13
134	DIMITRIU MONICA FLORINA				Consilier	I	Superior	S					
135	TUNCU CONSTANTIN				Consilier	I	Asistent	S					
136	DUMITRESCU LIVIU				Consilier	I	Asistent	S					
137	SCARLACIUC MARIUS				Consilier	I	Debutant	S					
138	VACANT				Consilier	I	Debutant	S					
DIRECȚIA GENERALA PROGRAME ȘI RELAȚII EXTERNE													
139	ALEXANDRESCU CARMEN MANUELLA			Director General	Grad II	I		S					
Unitatea de Management și Implementare a Proiectelor Finanțate din POIM													
140	VIRTEJ LAURENȚIU MIHAIL			Șef Serviciu	Grad II	I		S					
141	GROZDAN ROBERTA FLORIANA (temporar ocupat)				Consilier	I	Superior	S					
142	ANUȚA ELENA ADELINA				Consilier	I	Superior	S					
143	BRÂNZAN MIHAELA				Consilier	I	Superior	S					
144	CALCIU ROXANA				Consilier	I	Superior	S					
145	POPA DOINA				Consilier	I	Superior	S					
146	RUSU ION				Consilier	I	Superior	S					
147	RUSU ROXANA SÎNZIANA				Consilier	I	Superior	S					
Serviciul Elaborare și Implementare Proiecte de Dezvoltare Economică și Socială													
148	POPESCU ANDREEA			Șef Serviciu	Grad II	I		S					
149	PETRESCU ADRIANA				Consilier	I	Superior	S					
150	PISTOL RODICA				Consilier	I	Superior	S					
151	CIOBANU VIOLETA				Consilier	I	Superior	S					
152	STANCIU ELENA				Consilier	I	Superior	S					
153	ANTONESCU ION				Consilier	I	Superior	S					
154	BURNAZ CLAUDIA ANIȘOARA				Consilier	I	Superior	S					
155	NICOLIN DUMITRA DANIELA				Referent	III	Superior	M					
Serviciul Absorția Finanțării Nerambursabile, Relații Externe și Afaceri Europene													
156	VADUVA ANAMARIA			Șef Serviciu	Grad II	I		S					
157	CHIRIȚĂ AURELIAN				Consilier	I	Superior	S					

Nr. crt.	Numele, prenumele/ vacant, temporar vacant, după caz	STRUCTURA	Funcția de demnitate publică	Funcția publică		Clasa	Gradul profesional	Nivelul studiilor	Funcția contractuală		Grad/ Treapta	Nivelul studiilor	OBSERVAȚII
				de conducere	de execuție				de conducere	de execuție			
0	1	2	3	4	5	6	7	8	9	10	11	12	13
158	MARICA ELENA CRISTINA				Consilier	I	Superior	S					
159	VACANT				Consilier	I	Debutant	S					
160	CURUIA LAVINIA				Consilier	I	Superior	S					
161	BURGHEL CARMEN				Consilier	I	Superior	S					
162	PREDUCA LIDIA MIHAELA				Consilier	I	Superior	S					
163	NEACȘU RAMONA				Consilier	I	Superior	S					
164	MUȘETE ANA MARIA				Consilier	I	Principal	S					
Compartimentul pentru Mediu și Dezvoltare Durabila													
165	TUDOR OANA MAGDA				Consilier	I	Principal	S					
166	ZACHIA MIHAIL				Consilier	I	Asistent	S					
167	HOGEA ION									Șofer	I	M	

Funcția \ Număr posturi	Ocupate	Vacante	Total
Nr. total de funcții publice	108	16	124
Nr. total de înalți funcționari publici	0	0	0
Nr. total de funcții publice de conducere	13	7	20
Nr. total de funcții publice de execuție	95	9	104
Nr. total de funcții contractuale de conducere (demnitari)	3	0	3
Nr. total de funcții contractuale de execuție	33	7	40
Nr total de posturi potrivit art. III alin. (2) din O.U.G. Nr. 63/2010 pentru modificarea și completarea Legii nr. 273/2006 privind finanțele publice locale, precum și pentru stabilirea unor măsuri financiare, cu modificările și completările ulterioare			167
Nr. total de funcții din instituție	144	23	167

