

ROMÂNIA
CONSILIUL JUDEȚEAN VÂLCEA

HOTĂRÂRE
privind aprobarea organigramei și statului de funcții ale
aparaturii de specialitate al Consiliului Județean Vâlcea

Consiliul Județean Vâlcea, întrunit în ședința ordinară din data de 31 mai 2017, la care participă un număr de 31 consilieri județeni din numărul total de 33 consilieri în funcție;

Având în vedere Expunerea de motive a Președintelui Consiliului Județean Vâlcea, înregistrată la nr.7027 din 25 mai 2017;

Luând în considerare Raportul de specialitate al Direcției Generale Administrație Locală, înregistrat sub nr.7028 din 25 mai 2017, precum și avizele comisiilor de specialitate ale Consiliului Județean Vâlcea;

În conformitate cu prevederile art.91, alin.(1), lit."a" și alin.(2), lit."c" din Legea administrației publice locale, nr.215/2001, republicată, cu modificările și completările ulterioare;

În temeiul prevederilor art.97, alin.(1) din Legea administrației publice locale, nr. 215/2001, republicată, cu modificările și completările ulterioare,

HOTĂRĂȘTE:

Art.1 Se aprobă organigrama și statul de funcții ale aparatului de specialitate ale Consiliului Județean Vâlcea, prevăzute în anexele nr.1 și 2 care fac parte integrantă din prezenta hotărâre.

Art.2 Pe data prezentei își încetează aplicabilitatea Hotărârea Consiliului Județean Vâlcea nr.32 din 31 august 2016, privind modificarea organigramei și a statului de funcții ale aparatului de specialitate al Consiliului Județean Vâlcea, cu modificările și completările ulterioare.

Art.3 Secretarul Județului, prin Compartimentul Cancelarie, va comunica prezenta hotărâre, structurilor funcționale din cadrul aparatului de specialitate al Consiliului Județean Vâlcea, în vederea aducerii la îndeplinire a prevederilor ei și va asigura publicarea acesteia pe site-ul Consiliului Județean Vâlcea și în Monitorul Oficial al Județului Vâlcea.

Prezenta hotărâre a fost adoptată cu respectarea prevederilor art.97, alin.(1) din Legea administrației publice locale, nr.215/2001, republicată, cu modificările și completările ulterioare, cu un număr de 31 voturi pentru, 0 voturi împotriva și 0 abțineri.


PREȘEDINTE,
Constantin RĂDULESCU



CONTRASEMNEAZĂ
SECRETAR AL JUDEȚULUI,

Daniela CALIANU

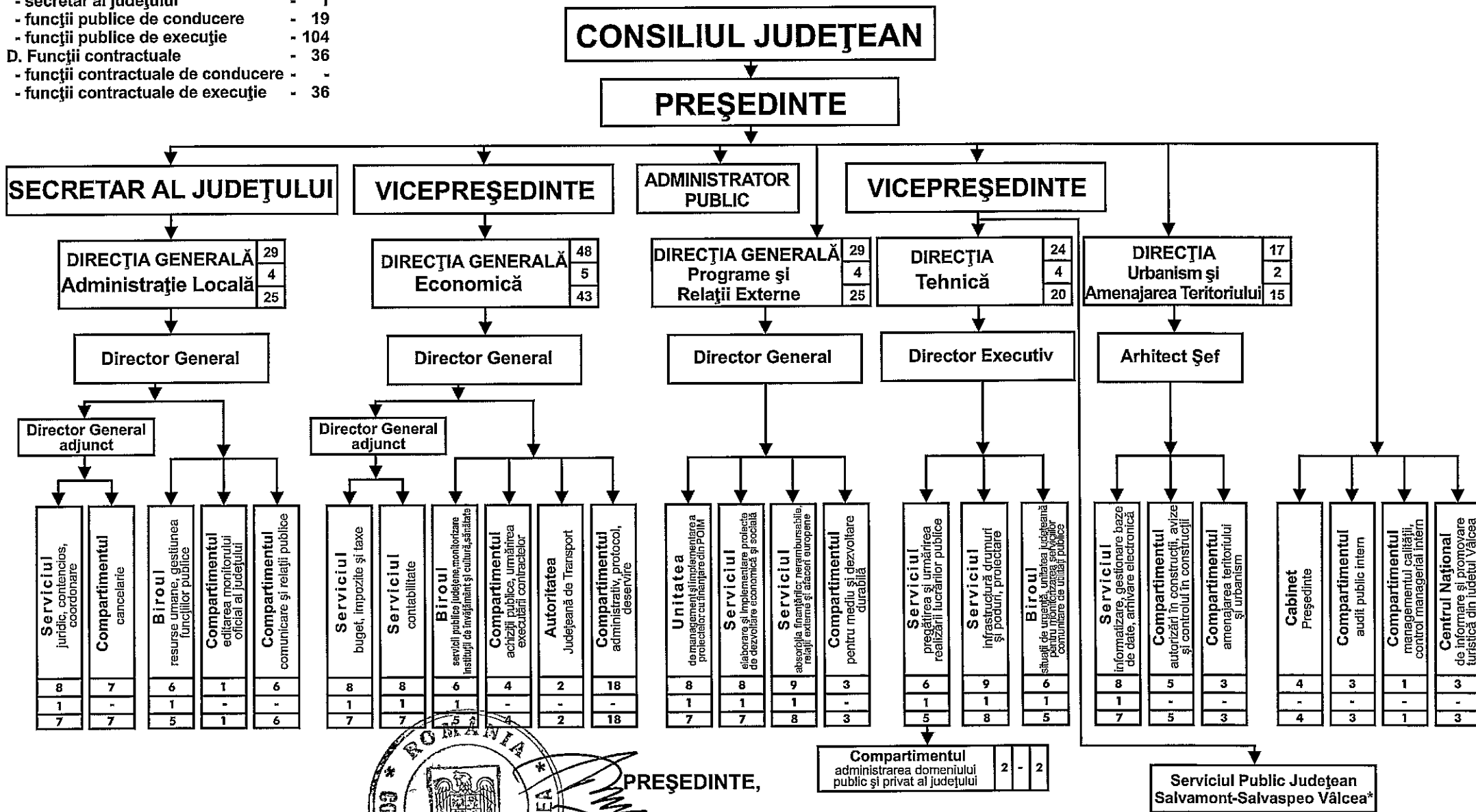
Râmnicu Vâlcea,
Nr.109 din 31 mai 2017

Prenume, nume	Funcția	Semnătura	Data
Întocmit: Mirela Manole 1 ex.	Consilier juridic		31 mai 2017

- Total posturi: - 164
 A. Funcții de demnitate publică - 3
 B. Administrator public - 1
 Total funcții aparat de specialitate, - 160
 din care:
 C. Funcții publice, din care: - 124
 - secretar al județului - 1
 - funcții publice de conducere - 19
 - funcții publice de execuție - 104
 D. Funcții contractuale - 36
 - funcții contractuale de conducere - -
 - funcții contractuale de execuție - 36

ORGANIGRAMA

aparaturii de specialitate al Consiliului Județean Vâlcea



*Activitățile specifice Serviciului Public Județean Salvamont-Salvaspeo Vâlcea se realizează pe baza unor contracte de voluntariat

CONSILIUL JUDEȚEAN VÂLCEA

Anexa nr. 2
la Hotărarea nr. 109 din 31.05. 2017

STAT DE FUNCȚII al aparatului de specialitate al Consiliului Județean Vâlcea

Nr. crt.	Numele, prenumele/ vacant, temporar vacant, după caz	STRUCTURA	Funcția de demnitate publică	Funcția publică		Clasa	Gradul profesional	Nivelul studiiilor	Funcția contractuală		Grad/ Treapta	Nivelul studiiilor	OBSERVAȚII
				de conducere	de execuție				de conducere	de execuție			
0	1	2	3	4	5	6	7	8	9	10	11	12	13
DEMNITARI													
1	RĂDULESCU CONSTANTIN		Președinte					S					
2	TUDOR VALER		Vicepreședinte					S					
3	BUȘU ADRIAN		Vicepreședinte					S					
4	CĂLIANU DANIELA (temporar ocupat)			Secretar al județului	Grad II	I		S					
ADMINISTRATOR PUBLIC													
5	VACANT											S	
COMPARTIMENTUL AUDIT PUBLIC INTERN													
6	ȚIPLEA DOINA			Auditor		I	Superior	S					
7	OPRESCU ADINIȚA			Auditor		I	Superior	S					
8	BOTEZ SIMONA DANIELA			Auditor		I	Superior	S					
COMPARTIMENTUL MANAGEMENTUL CALITĂȚII, CONTROL MANAGERIAL INTERN													
9	VĂDUVA ION BOGDAN			Consilier		I	Principal	S					
COMPARTIMENT CABINET PREȘEDINTE													
10	MIHĂILĂ ADRIAN									Consilier		S	
11	PREDESCU ELENA SIMONA									Consilier		S	
12	MĂRGĂRITA VASILE MARIUS									Consilier		S	
13	DOGARU MARIN									Consilier		S	
Centrul Național de Informare și Promovare Turistică din Județul Vâlcea													
14	GHEORGHIU MONICA MARIA									Consilier (coordonator centru)		S	

Nr. crt.	Numele, prenumele/ vacant, temporar vacant, după caz	STRUCTURA	Funcția de demnitate publică	Funcția publică		Clasa	Gradul profesional	Nivelul studiilor	Funcția contractuală		Grad/ Treapta	Nivelul studiilor	OBSERVAȚII
				de conducere	de execuție				de conducere	de execuție			
0	1	2	3	4	5	6	7	8	9	10	11	12	13
15	VÂLSAN COSMINA IOANA									Consilier (agent turistic / ghid turistic)	II	S	
16	VACANT									Consilier (agent turistic / ghid turistic)	II	S	
DIRECȚIA GENERALĂ ADMINISTRATIE LOCALĂ													
17	LĂSTUN BOGDAN			Director general	Grad II	I		S					
18	TEMPORAR VACANT			Director general adjunct	Grad II	I		S					
Serviciul Juridic, Contencios, Coordonare													
19	DIMA EMILIA CARMEN			Șef Serviciu	Grad II	I		S					
20	Temporată vacant				Consilier juridic	I	Superior	S					
21	VACANT				Consilier juridic	I	Superior	S					
22	VACANT				Consilier juridic	I	Principal	S					
23	NEAGU EMILIAN LAURENȚIU				Consilier juridic	I	Superior	S					
24	LĂZĂROIU MARIA				Consilier juridic	I	Superior	S					
25	MANOLE RAMONA MIRELA				Consilier juridic	I	Superior	S					
26	POPESCU MIHAELA CARMEN				Consilier juridic	I	Asistent	S					
Compartimentul Cancelarie													
27	TÎRÎȘ MARIELA NADIA				Consilier	I	Superior	S					
28	VACANT									Inspector specialitate	Deb.	S	
29	POPESCU DANIELA ELENA									Inspector specialitate	IA	S	
30	GHIȚULESCU MARIUS									Inspector specialitate	II	S	
31	CREȚU FILOFTEIA									Referent	IA	M	
32	ILINCA ELENA MIHAELA									Arhivar		M	
33	VACANT									Referent	IA	M	
Compartimentul Editarea Monitorului Oficial al Județului													
34	PÎRVU SANDA				Consilier	I	Superior	S					
Compartimentul Comunicare, Relații Publice													
35	STOICA ELENA				Consilier	I	Superior	S					
36	MATEI GRAȚIELA				Consilier	I	Superior	S					
37	VACANT				Consilier	I	Superior	S					

Nr. crt.	Numele, prenumele/ vacant, temporar vacant, după caz	STRUCTURA	Funcția de demnitate publică	Funcția publică		Clasa	Gradul profesional	Nivelul studiilor	Funcția contractuală		Grad/ Treapta	Nivelul studiilor	OBSERVAȚII
				de conducere	de execuție				de conducere	de execuție			
0	1	2	3	4	5	6	7	8	9	10	11	12	13
38	ZAMFIR MIHAELA				Consilier	I	Principal	S					
39	SIMA CRISTINA IULIANA									Inspector specialitate	/	S	
40	LĂCĂTUSU MARIA									Inspector specialitate	/	S	
Biroul Resurse Umane, Gestiunea Funcțiilor Publice													
41	PAVELESCU GABRIELA ELENA			Șef Birou	Grad II	I		S					
42	UȚĂ-BALACI MARIA LOREDANA				Consilier	I	Asistent	S					
43	Temporar vacant				Consilier	I	Superior	S					
44	POPESCU IOANA				Consilier	I	Superior	S					
45	DUMITRIU FELICIA MAGDALENA				Inspector	I	Superior	S					
46	GHIOCULESCU ELENA MĂDĂLINA				Consilier	I	Principal	S					
DIRECȚIA GENERALA ECONOMICĂ													
47	MAZILU VASILICA			Director General	Grad II	I		S					
48	Temporar vacant			Director General Adjunct	Grad II	I		S					
Serviciul Buget, Impozite și Taxe													
49	VÎRTEJ ANDREEA			Șef Serviciu	Grad II	I		S					
50	RIZEA CONSTANTIN				Consilier	I	Superior	S					
51	DEACONESCU VALERIA				Consilier	I	Superior	S					
52	CONSTANTINESCU LUIZA (suspendat)				Consilier	I	Superior	S					
53	FLOAREA DANIELA				Consilier	I	Superior	S					
54	DUMITRAȘCU GEORGETA				Consilier	I	Asistent	S					
55	MILITARU ELENA ANDREEA				Consilier	I	Asistent	S					
56	DUMITRU LARIȘA FLORINA				Consilier	I	Principal	S					
Serviciul Contabilitate													
57	PĂDUREȚU ADRIAN			Șef Serviciu	Grad II	I		S					
58	STANCU SIMONA LIDIA				Consilier	I	Superior	S					

Nr. crt.	Numele, prenumele/ vacant, temporar vacant, după caz	STRUCTURA	Funcția de demnitate publică	Funcția publică		Clasa	Gradul profesional	Nivelul studiilor	Funcția contractuală		Grad/ Treapta	Nivelul studiilor	OBSERVAȚII
				de conducere	de execuție				de conducere	de execuție			
0	1	2	3	4	5	6	7	8	9	10	11	12	13
59	MILITARU ROZALIA MIHAELA				Consilier	I	Superior	S					
60	GHEORGHE VIOLETA MARIA				Consilier	I	Superior	S					
61	DOGARU FLORICA				Consilier	I	Superior	S					
62	DIACONU MARIUS				Consilier	I	Superior	S					
63	ȚIPLEA PETRU				Consilier	I	Superior	S					
64	RĂDULESCU NICOLETA									Inspector specialitate	IA	S	
Biroul Serviciii Publice Județene, Monitorizare Instituții de Învățământ, Cultură, Sănătate													
65	VĂLIMĂREANU MĂDĂLINA			Șef Birou	Grad II	I		S					
66	TURBURICĂ FLORENȚA				Consilier	I	Superior	S					
67	OPREA DIANA NICOLETA				Consilier	I	Superior	S					
68	GRUIȚOIU MIHAI				Consilier	I	Superior	S					
69	COSMEANU MARIUS VASILICĂ				Consilier	I	Superior	S					
70	VACANT				Consilier	I	Asistent	S					
Compartimentul Achiziții Publice, Urmărirea Executării Contractelor													
71	SAVU ANA				Consilier	I	Superior	S					
72	CONSTANTIN LAURENȚIA				Consilier	I	Superior	S					
73	TUFEANU GABRIEL				Consilier	I	Superior	S					
74	VACANT				Consilier	I	Principal	S					
Autoritatea Județeană de Transport													
75	PÎRVU IONEL VICTOR				Consilier	I	Superior	S					
76	MOLDOVEANU DANIELA				Consilier	I	Superior	S					
Compartimentul Administrativ, Protocol, Deservire													
77	MOȘTEANU NICOLIȚA									Inspector specialitate	I	S	
78	VACANT									Inspector specialitate	II	S	
79	SUCĂ VALERIAN									Șofer	I	M	
80	HOGEA GHEORGHE									Șofer	I	M	
81	SLĂTINEANU NICOLAE									Șofer	I	M	
82	OPREA NICOLAE									Șofer	I	M	

Nr. crt.	Numele, prenumele/ vacant, temporar vacant, după caz	STRUCTURA	Funcția de demnitate publică	Funcția publică		Clasa	Gradul profesional	Nivelul studiilor	Funcția contractuală		Grad/ Treapta	Nivelul studiilor	OBSERVAȚII
				de conducere	de execuție				de conducere	de execuție			
0	1	2	3	4	5	6	7	8	9	10	11	12	13
83	LUPU MIHAI									Șofer	I	M	
84	VACANT									Șofer	I	M	
85	MUJA DUMITRU									Electrician	II	M	
86	NICOLIN CONSTANTIN									Muncitor	II	G	
87	RADU GHEORGHE									Muncitor	II	M	
88	POPA VIORICA									Telefonist	II	M	
89	ROESCU ELENA ADRIANA									Telefonist	II	M	
90	BARBU ANGELICA									Îngrijitor		M	
91	GHIȚĂ ELENA									Îngrijitor		M	
92	RADU FELICIA									Îngrijitor		M	
93	RĂDULESCU IULIANA									Îngrijitor		M	
94	VOICU DOINA									Îngrijitor		M	
		DIRECȚIA TEHNICĂ											
95	TĂMAȘ IOAN (temporar ocupat)			Director Executiv	Grad II	I		S					
		Serviciul Pregătirea și Urmărirea Realizării Lucrărilor Publice											
96	CONSTANTINESCU LIVIU			Șef Serviciu	Grad II	I		S					
97	BANU CORNELIA				Consilier	I	Superior	S					
98	EFTEMIE ROXANA ADINA				Consilier	I	Superior	S					
99	OPINCARIU VIRGINIA NICOLETA				Consilier	I	Superior	S					
100	GHIȚĂ ALEXANDRU				Consilier	I	Superior	S					
101	PĂUȘESCU IOAN NICUȘOR				Consilier	I	Superior	S					
		Compartimentul Administrarea Domeniului Public și Privat al Județului											
102	POPESCU MONICA				Consilier	I	Superior	S					
103	RADU NICOLAE				Consilier	I	Superior	S					
		Serviciul Infrastructură, Drumuri și Poduri, Proiectare											
104	GRECU ELENA			Șef Serviciu	Grad II	I		S					
105	TEGLAȘ NEMȚOIU AUGUSTIN				Consilier	I	Superior	S					
106	VACANT				Consilier	I	Superior	S					
107	IOV CONSTANTIN				Consilier	I	Principal	S					
108	RUSU CAMELIA GEORGETA				Consilier	I	Superior	S					

Nr. crt.	Numele, prenumele/ vacant, temporar vacant, după caz	STRUCTURA	Funcția de demnitate publică	Funcția publică		Clasa	Gradul profesional	Nivelul studiilor	Funcția contractuală		Grad/ Treapta	Nivelul studiilor	OBSERVAȚII
				de conducere	de execuție				de conducere	de execuție			
0	1	2	3	4	5	6	7	8	9	10	11	12	13
109	BERBECEL ADRIAN CONSTANTIN				Consilier	I	Superior	S					
110	ANDREI CLAUDIA ELENA				Consilier	I	Principal	S					
111	VACANT				Consilier	I	Asistent	S					
112	DRĂGHICI CARMINA ADINA									Inspector specialitate	IA	S	
Biroul Situatii de Urgenta - Unitatea Județeană de Monitorizare a Serviciilor Comunitare de Utilități Publice													
113	TEMPORAR VACANT			Șef Birou	Grad II	I		S					
114	DINESCU LIDIA				Consilier	I	Asistent	S					
115	PÎRVU GEORGE				Consilier	I	Superior	S					
116	RĂDUȚ NICOLEȚA				Consilier	I	Superior	S					
117	GIURCĂ TATIANA				Consilier	I	Superior	S					
118	VACANT				Consilier	I	Principal	S					
DIRECȚIA URBANISM ȘI AMENAJAREA TERITORIULUI													
119	PETRESCU ELENA DANA (temp. ocupat)			Arhitect șef	Grad II	I		S					
Compartimentul Autorizări în Construcții, Avize și Control în Construcții													
120	POPESCU ȘTEFAN				Consilier	I	Superior	S					
121	VACANT				Consilier	I	Asistent	S					
122	STOENESCU ION				Consilier	I	Superior	S					
123	POPESCU VASILE				Consilier	I	Superior	S					
124	NEGRILĂ CRISTIAN				Referent de spec.	II	Superior	SSD					
Compartimentul Amenajarea Teritoriului și Urbanism													
125	CONSTANTINESCU ADRIANA				Consilier	I	Superior	S					
126	TEMPORAR VACANT				Consilier	I	Superior	S					
127	VACANT				Consilier	I	Superior	S					
Serviciul Informatizare Gestionare Baze de Date, Arhivare Electronică													
128	DEACONESCU VICTOR			Șef serviciu	Grad II			S					
129	TUDORA CRISTINEL				Consilier	I	Superior	S					
130	TUDORA ANGELA				Consilier	I	Superior	S					
131	DIMITRIU MONICA FLORINA				Consilier	I	Superior	S					
132	TUNCU CONSTANTIN				Consilier	I	Asistent	S					
133	DUMITRESCU LIVIU				Consilier	I	Asistent	S					

Nr. crt.	Numele, prenumele/ vacant, temporar vacant, după caz	STRUCTURA	Funcția de demnitate publică	Funcția publică		Clasa	Gradul profesional	Nivelul studiilor	Funcția contractuală		Grad/ Treapta	Nivelul studiilor	OBSERVAȚII
				de conducere	de execuție				de conducere	de execuție			
0	1	2	3	4	5	6	7	8	9	10	11	12	13
134	SCARLACIUC MARIUS				Consilier	I	Debutant	S					
135	VACANT				Consilier	I	Debutant	S					
DIRECȚIA GENERALA PROGRAME ȘI RELAȚII EXTERNE													
136	ALEXANDRESCU CARMEN MANUELLA			Director General	Grad II	I		S					
Unitatea de Management și Implementare a Proiectelor Finanțate din POIM													
137	VÎRTEJ LAURENȚIU MIHAIL			Șef Serviciu	Grad II	I		S					
138	ARIȘANU CRISTIAN				Consilier	I	Superior	S					
139	ANUȚA ELENA ADELINA				Consilier	I	Superior	S					
140	BRĂNZAN MIHAELA				Consilier	I	Superior	S					
141	CALCIU ROXANA				Consilier	I	Superior	S					
142	POPA DOINA				Consilier	I	Superior	S					
143	RUSU ION				Consilier	I	Superior	S					
144	RUSU ROXANA SÎNZIANA				Consilier	I	Superior	S					
Serviciul Elaborare și Implementare Proiecte de Dezvoltare Economică și Socială													
145	POPESCU ANDREEA			Șef Serviciu	Grad II	I		S					
146	PETRESCU ADRIANA				Consilier	I	Superior	S					
147	PISTOL RODICA				Consilier	I	Superior	S					
148	CIOBANU VIOLETA				Consilier	I	Superior	S					
149	STANCIU ELENA				Consilier	I	Superior	S					
150	ANTONESCU ION				Consilier	I	Superior	S					
151	BURNAZ CLAUDIA ANIȘOARA				Consilier	I	Superior	S					
152	NICOLIN DUMITRA DANIELA				Referent	III	Superior	M					
Serviciul Absorția Finanțării Nerambursabile, Relații Externe și Afaceri Europene													
153	VADUVA ANAMARIA			Șef Serviciu	Grad II	I		S					
154	CHIRIȚĂ AURELIAN				Consilier	I	Superior	S					
155	MARICA ELENA CRISTINA				Consilier	I	Superior	S					
156	VACANT				Consilier	I	Debutant	S					
157	CURUIA LAVINIA				Consilier	I	Superior	S					
158	BURGHEL CARMEN				Consilier	I	Superior	S					

Nr. crt.	Numele, prenumele/ vacant, temporar vacant, după caz	STRUCTURA	Funcția de demnitate publică	Funcția publică		Clasa	Gradul profesional	Nivelul studiilor	Funcția contractuală		Grad/ Treapta	Nivelul studiilor	OBSERVAȚII
				de conducere	de execuție				de conducere	de execuție			
0	1	2	3	4	5	6	7	8	9	10	11	12	13
159	PREDUCA LIDIA MIHAELA				Consilier	I	Superior	S					
160	NEACȘU RAMONA				Consilier	I	Superior	S					
161	MUȘETE ANA MARIA				Consilier	I	Principal	S					
Compartimentul pentru Mediu si Dezvoltare Durabila													
162	GROZDAN ROBERTA FLORIANA (temporar ocupat)				Consilier	I	Principal	Ș					
163	ZACHIA MIHAIL				Consilier	I	Asistent	S					
164	HOGEA ION									Sofer	I	M	

Funcția	Număr posturi	Ocupate	Vacante	Total
Nr. total de funcții publice		105	19	124
Nr. total de înalți funcționari publici		0	0	0
Nr. total de funcții publice de conducere		14	6	20
Nr. total de funcții publice de execuție		91	13	104
Nr. total de funcții contractuale de conducere (demnitari)		3	0	3
Nr. total de funcții contractuale de execuție		31	6	37
Nr total de posturi potrivit art. III alin. (2) din O.U.G. Nr. 63/2010 pentru modificarea și completarea Legii nr. 273/2006 privind finanțele publice locale, precum și pentru stabilirea unor măsuri financiare, cu modificările și completările ulterioare				164
Nr. total de funcții din instituție		139	25	164

PREȘEDINTE ,

Constantin RĂDULESCU

