

ROMÂNIA
CONSILIUL JUDEȚEAN VÂLCEA

HOTĂRÂRE
privind modificarea organigramei și a statului de funcții ale aparatului de
specialitate al Consiliului Județean Vâlcea

Consiliul Județean Vâlcea, întrunit în ședința ordinară din data de 31 august 2016, la care participă un număr de 31 consilieri județeni din numărul total de 33 consilieri în funcție;

Având în vedere Expunerea de motive a Președintelui Consiliului Județean Vâlcea, înregistrată la nr.11344 din 10 august 2016;

Luând în considerare Raportul de specialitate al Direcției Generale Administrație Locală, înregistrat sub nr.11345 din 10 august 2016, precum și avizele comisiilor de specialitate ale Consiliului Județean Vâlcea;

În conformitate cu prevederile art.91 alin.(1) lit.a) și alin.(2) lit.c), ale art.105, alin.(1) și art.113 din Legea administrației publice locale, nr.215/2001, republicată, cu modificările și completările ulterioare precum și ale Hotărârii Consiliului Județean Vâlcea nr.7 din 29 ianuarie 2014, privind aprobarea Regulamentului de organizare și funcționare a aparatului de specialitate al Consiliului Județean Vâlcea, cu modificările și completările ulterioare;

În temeiul prevederilor art.97, alin.(1) din Legea administrației publice locale, nr. 215/2001, republicată, cu modificările și completările ulterioare,

HOTĂRĂȘTE:

Art.1 Organigrama aparatului de specialitate al Consiliului Județean Vâlcea prevăzută în Anexa la Hotărârea Consiliului Județean Vâlcea nr.257 din 22 decembrie 2015, se modifică și se înlocuiește cu Anexa nr.1 la prezenta hotărâre.

Art.2 Statul de funcții al aparatului de specialitate al Consiliului Județean Vâlcea, aprobat potrivit anexei nr.2 la Hotărârea Consiliului Județean Vâlcea nr.81 din 31 martie 2015, cu modificările și completările ulterioare, se modifică și se înlocuiește cu Anexa nr.2 la prezenta hotărâre.

Art.3 Secretarul Județului, prin Compartimentul Cămară, va comunica prezenta hotărâre, structurilor funcționale din cadrul aparatului de specialitate al Consiliului Județean Vâlcea, în vederea aducerii la îndeplinire a prevederilor ei și va asigura publicarea acesteia pe site-ul Consiliului Județean Vâlcea și în Monitorul Oficial al Județului Vâlcea.

Prezenta hotărâre a fost adoptată cu respectarea prevederilor art.97, alin.(1) din Legea administrației publice locale, nr.215/2001, republicată, cu modificările și completările ulterioare, cu un număr de 20 voturi pentru, 0 voturi împotriva și 11 abțineri.



**CONTRASEMNEAZĂ
SECRETAR AL JUDEȚULUI,**

Daniela CALIANU

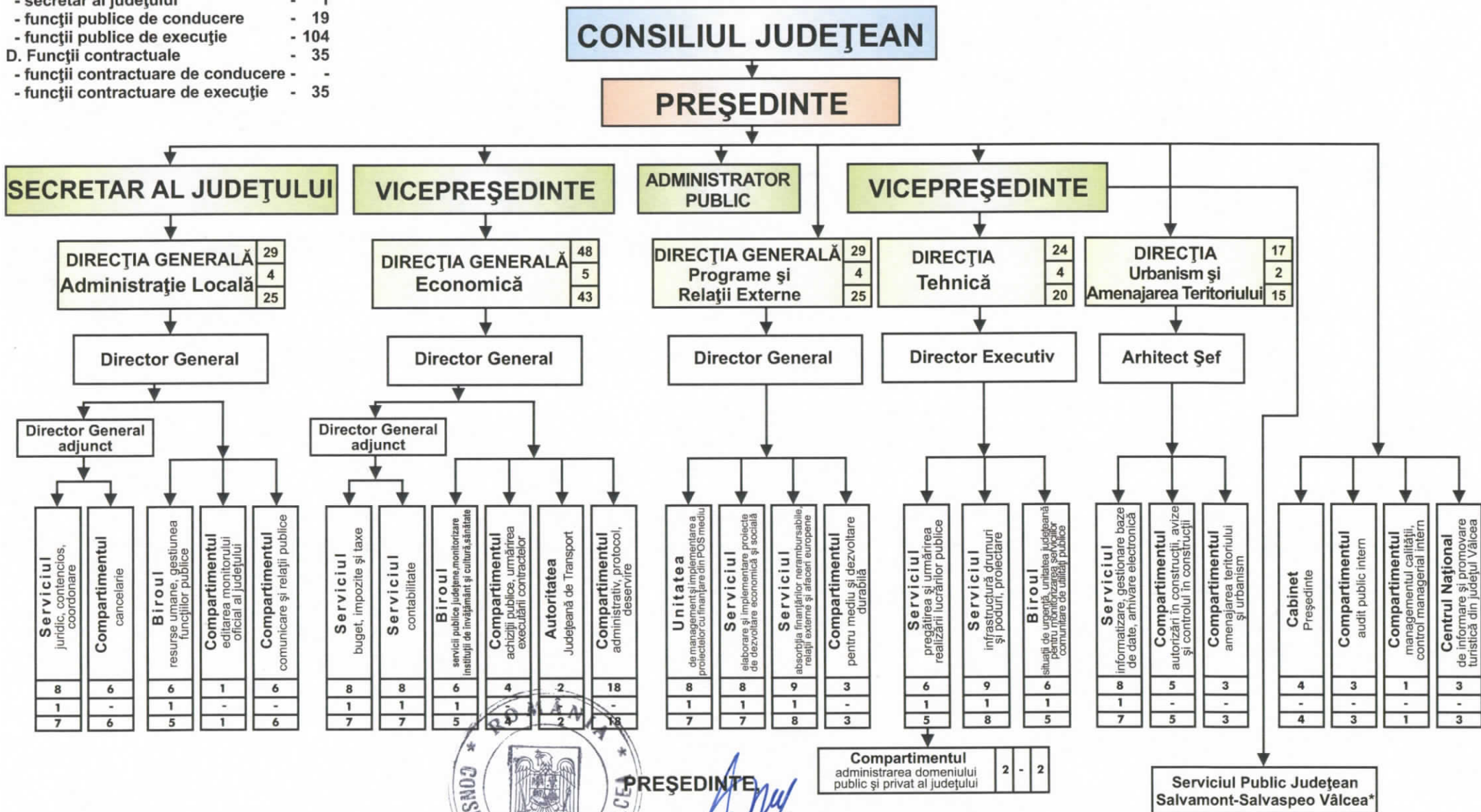
**Râmnicu Vâlcea,
Nr. 32 din 31 august 2016**

Prenume, nume	Funcția	Semnătura	Data
Întocmit: Adriana Ionescu Stancu 1 ex.	Consilier juridic		31 august 2016

ORGANIGRAMA

aparaturii de specialitate al Consiliului Județean Vâlcea

- Total posturi: - 163
- A. Funcții de demnitate publică - 3
- B. Administrator public - 1
- Total funcții aparat de specialitate, - 159
din care:
- C. Funcții publice, din care: - 124
 - secretar al județului - 1
 - funcții publice de conducere - 19
 - funcții publice de execuție - 104
- D. Funcții contractuale - 35
 - funcții contractuale de conducere - -
 - funcții contractuale de execuție - 35



PREȘEDINTE
CONSTANTIN RADULESCU

*Activitățile specifice Serviciului Public Județean Salvamont-Salvaspeo Vâlcea se realizează pe baza unor contracte de voluntariat

CONSILIUL JUDEȚEAN VÂLCEA

Anexa nr.
la Hotararea nr. 32 din 31.08. 2016

STAT DE FUNCȚII al aparatului de specialitate al Consiliului Județean Vâlcea

Nr. crt.	Numele, prenumele/ vacant, temporar vacant, după caz	STRUCTURA	Funcția de demnitate publică	Funcția publică		Clasa	Gradul profesional	Nivelul studiilor	Funcția contractuală		Grad/Treapta profesională	Nivelul studiilor	OBSERVAȚII
				de conducere	de execuție				de conducere	de execuție			
0	1	2	3	4	5	6	7	8	9	10	11	12	13
DEMNITARI													
1	RĂDULESCU CONSTANTIN		Președinte					S					
2	TUDOR VALER		Vicepreședinte					S					
3	BUȘU ADRIAN		Vicepreședinte					S					
4	CALIANU DANIELA (temporar ocupat)			Secretar al județului	Grad II	I		S					
ADMINISTRATOR PUBLIC													
5	VACANT											S	
COMPARTIMENTUL AUDIT PUBLIC INTERN													
6	ȚIPLEA DOINA			Auditor		I	Superior	S					
7	OPRESCU ADINIȚA			Auditor		I	Superior	S					
8	BOTEZ SIMONA DANIELA			Auditor		I	Superior	S					
COMPARTIMENTUL MANAGEMENTUL CALITĂȚII, CONTROL MANAGERIAL INTERN													
9	VĂDUVA ION			Consilier		I	Principal	S					
COMPARTIMENT CABINET PREȘEDINTE													
10	MARIN FLORIAN									Consilier		S	
11	PREDESCU ELENA SIMONA									Consilier		S	
12	LOVIN DUMITRU									Consilier		S	
13	VACANT									Consilier		S	
Centrul Național de Informare și Promovare Turistică din Județul Vâlcea													
14	GHEORGHIU MONICA MARIA									Consilier (coordonator centru)		S	

Nr. crt.	Numele, prenumele/ vacant, temporar vacant, după caz	STRUCTURA	Funcția de demnitate publică	Funcția publică		Clasa	Gradul profesional	Nivelul studiilor	Funcția contractuală		Grad/Treapta profesională	Nivelul studiilor	OBSERVAȚII
				de conducere	de execuție				de conducere	de execuție			
0	1	2	3	4	5	6	7	8	9	10	11	12	13
15	VÂLSAN COSMINA IOANA									Consilier (agent turistic / ghid turistic/ deb.)	II	S	
16	BĂDUCA ANCA GABRIELA									Consilier (agent turistic / ghid turistic/ deb.)	II	S	
DIRECȚIA GENERALA ADMINISTRAȚIE LOCALĂ													
17	LĂSTUN BOGDAN			Director general	Grad II	I		S					
18	TEMPORAR VACANT			Director general adjunct	Grad II	I		S					
Serviciul Juridic, Contencios, Coordonare													
19	VACANT			Șef Serviciu	Grad II	I		S					
20	DIMA EMILIA				Consilier juridic	I	Superior	S					
21	IONESCU STANCU ELENA ADRIANA				Consilier juridic	I	Superior	S					
22	VACANT				Consilier juridic	I	Superior	S					
23	NEAGU EMILIAN LAURENȚIU				Consilier juridic	I	Superior	S					
24	LĂZĂROIU MARIA				Consilier juridic	I	Superior	S					
25	MANOLE RAMONA MIRELA				Consilier juridic	I	Superior	S					
26	POPESCU MIHAELA CARMEN				Consilier juridic	I	Asistent	S					
Compartimentul Cancelarie													
27	TÎRÎȘ MARIELA NADIA				Consilier	I	Superior	S					
28	DRĂGHICI CARMINA ADINA									Inspector specialitate	IA	S	
29	POPESCU DANIELA ELENA									Inspector specialitate	IA	S	
30	GHIȚULESCU MARIUS									Inspector specialitate	II	S	
31	CREȚU FILOFTEIA									Referent	IA	M	
32	ILINCA ELENA MIHAELA									Arhivar		M	
Compartimentul Editarea Monitorului Oficial al Județului													
33	PÎRVU SANDA				Consilier	I	Superior	S					

Nr. crt.	Numele, prenumele/ vacant, temporar vacant, după caz	STRUCTURA	Funcția de demnitate publică	Funcția publică		Clasa	Gradul profesional	Nivelul studiilor	Funcția contractuală		Grad/Treapta profesională	Nivelul studiilor	OBSERVAȚII
				de conducere	de execuție				de conducere	de execuție			
0	1	2	3	4	5	6	7	8	9	10	11	12	13
Compartimentul Comunicare, Relații Publice													
34	STOICA ELENA				Consilier	I	Superior	S					
35	MATEI GRAȚIELA				Consilier	I	Superior	S					
36	VACANT				Consilier	I	Superior	S					
37	ZAMFIR MIHAELA				Consilier	I	Principal	S					
38	SIMA CRISTINA IULIANA									Inspector specialitate	I	S	
39	LĂCĂTUSU MARIA (temporar ocupat)									Inspector specialitate	I	S	
Biroul Resurse Umane, Gestiunea Funcțiilor Publice													
40	VACANT			Șef Birou	Grad II	I		S					
41	VACANT				Consilier	I	Asistent	S					
42	PAVELESCU GABRIELA ELENA				Consilier	I	Superior	S					
43	POPESCU IOANA				Consilier	I	Superior	S					
44	DUMITRIU FELICIA MAGDALENA				Inspector	I	Superior	S					
45	VACANT				Consilier	I	Superior	S					
DIRECȚIA GENERALĂ ECONOMICĂ													
46	VACANT			Director General	Grad II	I		S					
47	MAZILU VASILICA			Director General Adjunct	Grad II	I		S					
Serviciul Buget, Impozite și Taxe													
48	VÎRTEJ ANDREEA			Șef Serviciu	Grad II	I		S					
49	RIZEA CONSTANTIN				Consilier	I	Superior	S					
50	DEACONESCU VALERIA				Consilier	I	Superior	S					
51	CONSTANTINESCU LUIZA (suspendat)				Consilier	I	Superior	S					
52	FLOAREA DANIELA				Consilier	I	Superior	S					
53	MILITARU ROZALIA MIHAELA				Consilier	I	Asistent	S					
54	MILITARU ELENA ANDREEA				Consilier	I	Asistent	S					
55	MITU IONUȚ CĂTĂLIN				Consilier	I	Debutant	S					
Serviciul Contabilitate													

Nr. crt.	Numele, prenumele/ vacant, temporar vacant, după caz	STRUCTURA	Funcția de demnitate publică	Funcția publică		Clasa	Gradul profesional	Nivelul studiilor	Funcția contractuală		Grad/Treapta profesională	Nivelul studiilor	OBSERVAȚII
				de conducere	de execuție				de conducere	de execuție			
0	1	2	3	4	5	6	7	8	9	10	11	12	13
56	PĂDUREȚU ADRIAN			Șef Serviciu	Grad II	I		S					
57	STANCU SIMONA LIDIA				Consilier	I	Superior	S					
58	VACANT				Consilier	I	Superior	S					
59	PAVEL MAGDALENA				Consilier	I	Superior	S					
60	DOGARU FLORICA				Consilier	I	Superior	S					
61	DIACONU MARIUS				Consilier	I	Superior	S					
62	TIPLEA PETRU				Consilier	I	Superior	S					
63	RĂDULESCU NICOLETA								Inspector specialitate	IA	S		
Biroul Servicii Publice Județene, Monitorizare Instituții de Învățământ, Cultură, Sănătate													
64	VĂLIMĂREANU MĂDĂLINA			Șef Birou	Grad II	I		S					
65	TURBURICĂ FLORENȚA				Consilier	I	Superior	S					
66	IRIȚOIU CONSTANTIN CLAUDIU				Consilier	I	Superior	S					
67	GRUIȚOIU MIHAI				Consilier	I	Superior	S					
68	VACANT				Consilier	I	Superior	S					
69	VACANT				Consilier	I	Asistent	S					
Compartimentul Achiziții Publice, Urmărirea Executării Contractelor													
70	SAVU ANA				Consilier	I	Superior	S					
71	CONSTANTIN LAURENȚIA				Consilier	I	Superior	S					
72	TUFEANU GABRIEL				Consilier	I	Superior	S					
73	VACANT				Consilier	I	Principal	S					
Autoritatea Județeană de Transport													
74	PÎRVU IONEL VICTOR				Consilier	I	Superior	S					
75	MOLDOVEANU DANIELA				Consilier	I	Superior	S					
Compartimentul Administrativ, Protocol, Deservire													
76	MOȘTEANU NICOLIȚA								Inspector specialitate	I	S		
77	DUMITRAȘCU GEORGETA								Inspector specialitate	II	S		
78	SUCĂ VALERIAN								Șofer	I	M		
79	HOGEA GHEORGHE								Șofer	I	M		

Nr. crt.	Numele, prenumele/ vacant, temporar vacant, după caz	STRUCTURA	Funcția de demnitate publică	Funcția publică		Clasa	Gradul profesional	Nivelul studiilor	Funcția contractuală		Grad/Teapta profesională	Nivelul studiilor	OBSERVAȚII
				de conducere	de execuție				de conducere	de execuție			
0	1	2	3	4	5	6	7	8	9	10	11	12	13
80	SLĂTINEANU NICOLAE									Șofer	I	M	
81	OPREA NICOLAE									Șofer	I	M	
82	LUPU MIHAI									Șofer	I	M	
83	VACANT									Șofer	I	M	
84	VACANT									Electrician	II	M	
85	NICOLIN CONSTANTIN									Muncitor	II	G	
86	RADU GHEORGHE									Muncitor	II	M	
87	POPA VIORICA									Telefonist	II	M	
88	ROESCU ELENA ADRIANA									Telefonist	II	M	
89	BARBU ANGELICA									Îngrijitor		M	
90	GHIȚĂ ELENA									Îngrijitor		M	
91	RADU FELICIA									Îngrijitor		M	
92	RĂDULESCU IULIANA									Îngrijitor		M	
93	VOICU DOINA									Îngrijitor		M	
		DIRECȚIA TEHNICĂ											
94	TĂMAȘ IOAN (temporar ocupat)			Director Executiv	Grad II	I		S					
		Serviciul Pregătirea și Urmărirea Realizării Lucrărilor Publice											
95	CONSTANTINESCU LIVIU			Șef Serviciu	Grad II	I		S					
96	BANU CORNELIA				Consilier	I	Superior	S					
97	EFTEMIE ROXANA ADINA				Consilier	I	Superior	S					
98	OPINCARIU VIRGINIA NICOLETA				Consilier	I	Superior	S					
99	GHIȚĂ ALEXANDRU				Consilier	I	Superior	S					
100	PĂUȘESCU IOAN NICUȘOR				Consilier	I	Superior	S					
		Compartimentul Administrarea Domeniului Public și Privat al Județului											
101	POPESCU MONICA				Consilier	I	Superior	S					
102	VACANT				Consilier	I	Superior	S					
		Serviciul Infrastructură, Drumuri și Poduri, Proiectare											
103	GRECU ELENA			Șef Serviciu	Grad II	I		S					
104	VACANT				Consilier	I	Superior	S					
105	VACANT				Consilier	I	Superior	S					
106	VACANT				Consilier	I	Principal	S					

Nr. crt.	Numele, prenumele/ vacant, temporar vacant, după caz	STRUCTURA	Funcția de demnitate publică	Funcția publică		Clasa	Gradul profesional	Nivelul studiilor	Funcția contractuală		Grad/Treapta profesională	Nivelul studiilor	OBSERVAȚII
				de conducere	de execuție				de conducere	de execuție			
0	1	2	3	4	5	6	7	8	9	10	11	12	13
107	RUSU CAMELIA GEORGETA				Consilier	I	Superior	S					
108	BERBECEL ADRIAN CONSTANTIN				Consilier	I	Superior	S					
109	ANDREI CLAUDIA				Consilier	I	Principal	S					
110	VACANT				Consilier	I	Asistent	S					
111	VACANT									Inspector specialitate	Deb.	S	
Biroul Situatii de Urgenta - Unitatea Județeană de Monitorizare a Serviciilor Comunitare de Utilități Publice													
112	TEMPORAR VACANT			Şef Birou	Grad II	I		S					
113	DINESCU LIDIA				Consilier	I	Asistent	S					
114	PÎRVU GEORGE				Consilier	I	Superior	S					
115	RĂDUȚ NICOLETA				Consilier	I	Superior	S					
116	GIURCĂ TATIANA				Consilier	I	Superior	S					
117	TOANĂ VLAD TEODOR				Consilier	I	Principal	S					
DIRECȚIA URBANISM ȘI AMENAJAREA TERITORIULUI													
118	PETRESCU ELENA DANA (temp. ocupat)			Arhitect șef	Grad II	I		S					
Compartimentul Autorizări în Construcții, Avize și Control în Construcții													
119	POPESCU ȘTEFAN				Consilier	I	Superior	S					
120	VACANT				Consilier	I	Asistent	S					
121	STOENESCU ION				Consilier	I	Superior	S					
122	POPESCU VASILE				Consilier	I	Superior	S					
123	VACANT				Referent de spec.	II	Superior	SSD					
Compartimentul Amenajarea Teritoriului și Urbanism													
124	CONSTANTINESCU ADRIANA				Consilier	I	Superior	S					
125	TEMPORAR VACANT				Consilier	I	Superior	S					
126	VACANT				Consilier	I	Principal	S					
Serviciul Informatizare Gestionare Baze de Date, Arhivare Electronică													
127	DEACONESCU VICTOR			Şef serviciu	Grad II			S					
128	VACANT				Consilier	I	Superior	S					
129	TUDORA ANGELA				Consilier	I	Superior	S					
130	VACANT				Consilier	I	Asistent	S					
131	TUNCU CONSTANTIN				Consilier	I	Asistent	S					
132	DUMITRESCU LIVIU				Consilier	I	Asistent	S					

Nr. crt.	Numele, prenumele/ vacant, temporar vacant, după caz	STRUCTURA	Funcția de demnitate publică	Funcția publică		Clasa	Gradul profesional	Nivelul studiilor	Funcția contractuală		Grad/Treapta profesională	Nivelul studiilor	OBSERVAȚII
				de conducere	de execuție				de conducere	de execuție			
0	1	2	3	4	5	6	7	8	9	10	11	12	13
133	DUMITRU LARISA FLORINA				Consilier	I	Principal	S					
134	VACANT				Consilier	I	Principal	S					
DIRECȚIA GENERALA PROGRAME ȘI RELAȚII EXTERNE													
135	ALEXANDRESCU CARMEN MANUELLA			Director General	Grad II	I		S					
Unitatea de Management și Implementare a Proiectelor cu Finanțare din POS-Mediu													
136	VÎRTEJ LAURENȚIU MIHAIL			Șef Serviciu	Grad II	I		S					
137	ARIȘANU CRISTIAN				Consilier	I	Superior	S					
138	ANUȚA ELENA ADELINA				Consilier	I	Superior	S					
139	BRÂNZAN MIHAELA				Consilier	I	Superior	S					
140	CALCIU ROXANA				Consilier	I	Superior	S					
141	POPA DOINA				Consilier	I	Superior	S					
142	RUSU ION				Consilier	I	Superior	S					
143	RUSU ROXANA SÎNZIANA				Consilier	I	Superior	S					
Serviciul Elaborare și Implementare Proiecte de Dezvoltare Economică și Socială													
144	POPESCU ANDREEA			Șef Serviciu	Grad II	I		S					
145	PETRESCU ADRIANA				Consilier	I	Superior	S					
146	PISTOL RODICA				Consilier	I	Superior	S					
147	CIOBANU VIOLETA				Consilier	I	Superior	S					
148	STANCIU ELENA				Consilier	I	Superior	S					
149	ANTONESCU ION				Consilier	I	Superior	S					
150	BURNAZ CLAUDIA ANIȘOARA				Consilier	I	Superior	S					
151	NICOLIN DUMITRA DANIELA				Referent	III	Superior	M					
Serviciul Absorbția Finanțarilor Nerambursabile, Relații Externe și Afaceri Europene													
152	VADUVA ANAMARIA			Șef Serviciu	Grad II	I		S					
153	CHIRIȚĂ AURELIAN				Consilier	I	Superior	S					
154	MARICA ELENA CRISTINA				Consilier	I	Superior	S					
155	VACANT				Consilier	I	Superior	S					
156	CURUIA LAVINIA				Consilier	I	Superior	S					

Nr. crt.	Numele, prenumele/ vacant, temporar vacant, după caz	STRUCTURA	Funcția de demnitate publică	Funcția publică		Clasa	Gradul profesional	Nivelul studiilor	Funcția contractuală		Grad/Treapta profesională	Nivelul studiilor	OBSERVAȚII
				de conducere	de execuție				de conducere	de execuție			
0	1	2	3	4	5	6	7	8	9	10	11	12	13
157	BURGHEL CARMEN				Consilier	I	Superior	S					
158	PREDUCA LIDIA MIHAELA				Consilier	I	Principal	S					
159	NEACȘU RAMONA				Consilier	I	Superior	S					
160	MUȘETE ANA MARIA				Consilier	I	Principal	S					
Compartimentul pentru Mediu si Dezvoltare Durabila													
161	GROZDAN ROBERTA FLORIANA (temporar ocupat)				Consilier	I	Principal	S					
162	ZACHIA MIHAIL GABRIEL				Consilier	I	Asistent	S					
163	HOGEA ION									Șofer	I	M	

Funcția	Număr posturi	Ocupate	Vacante	Total
Nr. total de funcții publice		98	26	124
Nr. total de înalți funcționari publici		0	0	0
Nr. total de funcții publice de conducere		14	6	20
Nr. total de funcții publice de execuție		84	20	104
Nr. total de funcții contractuale de conducere (demnitari)		3	0	3
Nr. total de funcții contractuale de execuție		31	5	36
Nr total de posturi potrivit art. III alin. (2) din O.U.G. Nr. 63/2010 pentru modificarea și completarea Legii nr. 273/2006 privind finanțele publice locale, precum și pentru stabilirea unor măsuri financiare, cu modificările și completările ulterioare				163
Nr. total de funcții din instituție		132	31	163



PRESEDINTE,

Constantin RĂDULESCU