

ROMÂNIA
CONSILIUL JUDEȚEAN VÂLCEA

HOTĂRÂRE
privind aprobarea organigramei și statului de funcții ale
Centrului de Asistență Medico-Socială Lădești

Consiliul Județean Vâlcea, întrunit în ședința din data de 31 ianuarie 2012, la care participă un număr de 31 consilieri județeni, din numărul total de 32 în funcție;

Având în vedere Expunerea de motive a Președintelui Consiliului Județean Vâlcea, înregistrată la nr. 518 din 17 ianuarie 2012;

Luând în considerare Raportul de specialitate al Compartimentului Resurse Umane, Gestiunea Funcțiilor Publice, înregistrat sub nr. 519 din 17 ianuarie 2012, precum și avizele comisiilor de specialitate ale Consiliului Județean Vâlcea;

În conformitate cu prevederile art. 91, alin.(1) lit."a" și alin.(2) lit."c" din Legea administrației publice locale, nr. 215/2001, republicată, cu modificările și completările ulterioare, ale art. 304¹ din Ordonanța de urgență a Guvernului nr. 34/2006 privind atribuirea contractelor de achiziție publică, a contractelor de concesiune de lucrări publice și a contractelor de concesiune de servicii, cu modificările și completările ulterioare, ale Legii-cadru nr.284/2010, cu modificările și completările ulterioare, privind salarizarea unitară a personalului plătit din fonduri publice, precum și cu cele ale Hotărârii Guvernului nr. 459/2010 pentru aprobarea standardului de cost/an pentru servicii acordate în unitățile medico-sociale și a unor normative privind personalul din unitățile de asistență medico-socială și personalul care desfășoară activități de asistență medicală comunitară;

În temeiul art. 97 alin.(1) din Legea administrației publice locale nr. 215/2001, republicată, cu modificările și completările ulterioare,

HOTĂRĂȘTE :

Art.1. Se aprobă organigrama Centrului de Asistență Medico-Socială Lădești, potrivit anexei nr. 1.

Art. 2. Se aprobă statul de funcții al Centrului de Asistență Medico-Socială Lădești, potrivit anexei nr. 2.

Art. 3. Anexele nr. 1 și 2 fac parte integrantă din prezenta hotărâre.

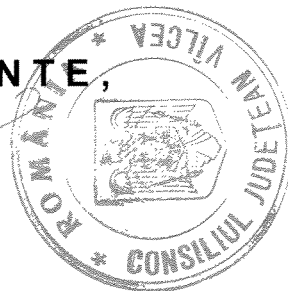
Art. 4. Pe data prezentei hotărâri, își încetează aplicabilitatea Hotărârea Consiliului Județean Vâlcea nr. 100 din 26.08.2010, privind aprobarea organigramei și statului de funcții ale Centrului de Asistență Medico-Socială Lădești.

Art. 5. Secretarul Județului Vâlcea va comunica, prin Compartimentul Cancelarie, prezenta hotărâre Direcției Economice, Compartimentului Resurse Umane, Gestiunea Funcțiilor Publice, precum și Centrului de Asistență Medico-Socială Lădești, în vederea aducerii la îndeplinire a prevederilor ei și va asigura publicarea acesteia pe site-ul Consiliului Județean Vâlcea și în Monitorul Oficial al Județului Vâlcea.

Prezenta hotărâre a fost adoptată cu respectarea prevederilor art. 97 alin.(1) din Legea administrației publice locale, nr. 215/2001, republicată, cu modificările și completările ulterioare, *cu un număr de 32 voturi pentru, 0 voturi împotrivă și 0 abțineri.*

PREȘEDINTE,

Ion CÎLEA



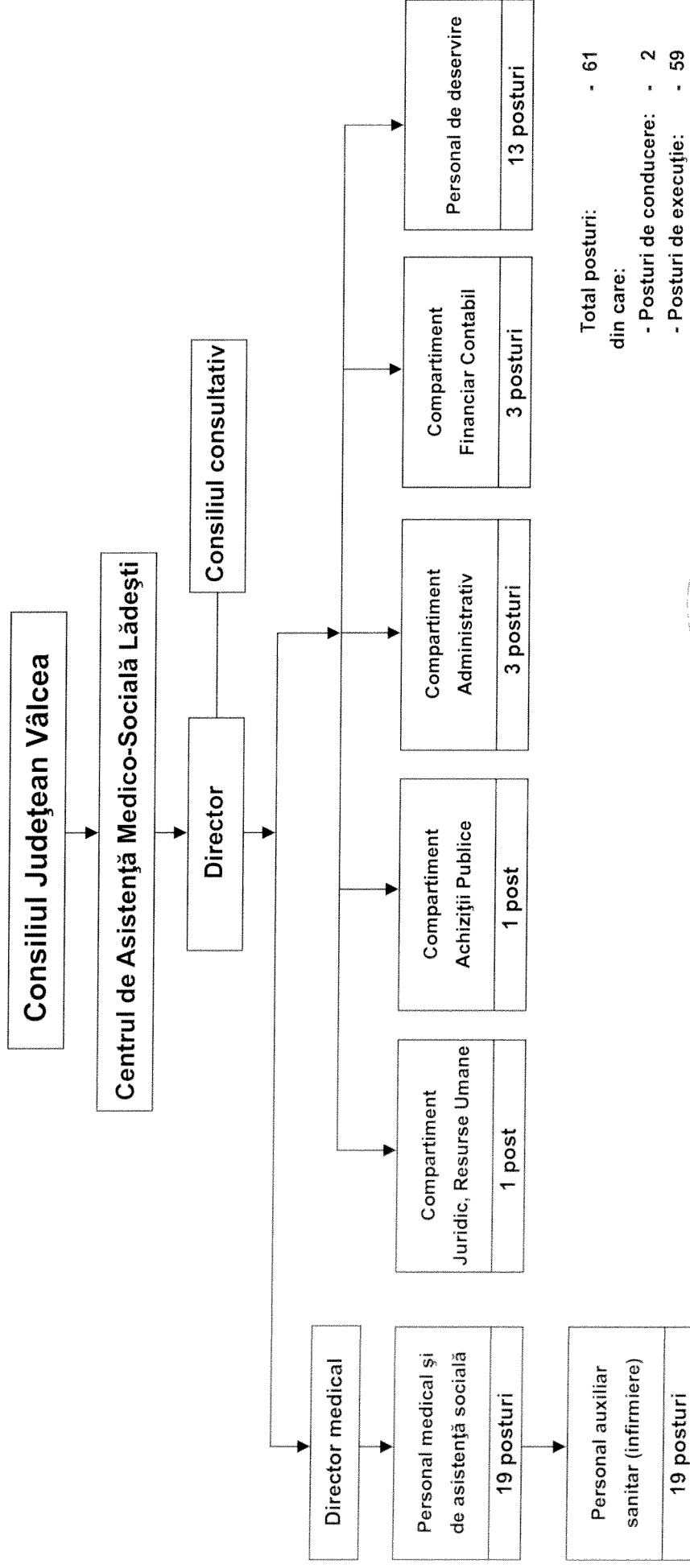
**CONTRASEMNEAZĂ
SECRETAR AL JUDEȚULUI,**

Constantin DIRINEA

Râmnicu Vâlcea
Nr.11 din 31 ianuarie 2012
MM/DFM

ORGANIGRAMA

CENTRULUI DE ASISTENȚĂ MEDICO-SOCIALĂ LĂDEȘTI



Total posturi: - 61

din care:

- Posturi de conducere: - 2

- Posturi de execuție: - 59



PREȘEDINTE,
Ion CÎLEA

ȘTAT DE FUNCȚII
al Centrului de Asistență Medico-Socială Lădești

Nr Crt	STRUCTURA	Funcția		Nivel studii	Gradul/ Grad profesio nal/ Treapta profesiona lă	Grada ția	Clasa de salari zare cf Legii 284/ 2010
		De conducere	De execuție				
0	1	2	3	4	5	6	7
CONDUCERE							
1.		DIRECTOR	GRAD II	S			78
2.		DIRECTOR MEDICAL	GRAD II	S			76
COMPARTIMENTUL JURIDIC, RESURSE UMANE							
3.			Consilier juridic	S	II	2	38
COMPARTIMENTUL ACHIZIȚI PUBLICE							
4.			Insp. specialit.	S			24
COMPARTIMENTUL FINANCIAR-CONTABIL							
5.			Referent (contabil)	M	IA	5	35
6.			Economist	S	I	3	40
7.			Casier	M		5	22
PERSONAL MEDICAL ȘI DE ASISTENȚĂ SOCIALĂ							
8.			Medic /Medic specialist/ primar	S			
9.			Fiziokineto terapeut	S			
10.			Asistent medical	PL	PR	5	52
11.			Asistent medical	PL	PR	4	51
12.			Asistent medical	PL	PR	3	50

13.			Asistent medical	PL	PR	3	50
14.			Asistent medical	PL	PR	2	46
15.			Asistent medical	PL	PR	1	44
16.			Asistent medical	PL	PR		41
17.			Asistent medical	PL	PR		41
18.			Asistent medical	PL	PR		
19.			Asistent medical	PL	PR		
20.			Asistent medical	PL	PR		
21.			Asistent medical	PL	PR		
22.			Asistent medical	PL	PR		
23.			Asistent medical	PL	PR		
24.			Asistent medical	PL	PR		
25.			Asistent medical farmacie	PL	Debutant		12
26.			Asistent social	S	Debutant		24
PERSONAL AUXILIAR							
27.			Infirmieră	G		2	19
28.			Infirmieră	G		1	17
29.			Infirmieră	G		3	21
30.			Infirmieră	G		2	19
31.			Infirmieră	G		2	19
32.			Infirmieră	G		3	21
33.			Infirmieră	G		5	23
34.			Infirmieră	G		2	19
35.			Infirmieră	G		2	19
36.			Infirmieră	G			8
37.			Infirmieră	G		3	19
38.			Infirmieră	G		4	20
39.			Infirmieră	G		5	21

40.			Infirmieră	G		4	20
41.			Infirmieră	G		5	21
42.			Infirmieră	G			14
43.			Infirmieră	G			14
44.			Infirmieră	G			14
45.			Infirmieră	G			14
COMPARTIMENTUL ADMINISTRATIV							
46.			Administrator	M	I	5	24
47.			Referent-archivă	M	II	2	19
48.			Magaziner	M		2	18
PERSONAL DE DESERVIRE							
49.			Șofer	M	I	5	24
50.			Muncitor calificat (bucătar)	M	III	3	15
51.			Muncitor calificat (bucătar)	M	IV	2	13
52.			Muncitor calificat (bucătar)	M	IV	1	11
53.			Muncitor calificat (bucătar)	M	IV		8
54.			Muncitor calificat (instalator sanitar)	M	III	2	15
55.			Fochist	M	III	1	13
56.			Fochist	M	III	4	18
57.			Fochist	M	III	5	19
58.			Fochist	M	III	5	19
59.			Spălătoreasă	G		5	21
60.			Spălătoreasă	G		2	17
61.			Îngrijitor		I	5	21

- Număr total funcții de conducere - 2
- Număr total funcții de execuție - 59
- Total funcții în instituție - 61

PREȘEDINTE,

ION CÎLEA

