

**ROMANIA**  
**CONSILIUL JUDEȚEAN VÂLCEA**

**HOTĂRÂRE**  
**privind aprobarea organigramei și a statului de funcții ale**  
**Centrului de Asistență Medico - Socială Lădești**

Consiliul Județean Vâlcea, întrunit în ședința ordinară din data de 26 august 2010, la care participă un număr de 30 consilieri județeni, din numărul total de 32 în funcție;

Având în vedere Expunerea de motive a Președintelui Consiliului Județean Vâlcea, înregistrată la nr. 8543 din 13 august 2010;

Luând în considerare Raportul de specialitate al Compartimentului Resurse Umane, Gestiunea Funcțiilor Publice, înregistrat sub nr. 8544 din 13 august 2010, precum și avizele comisiilor de specialitate ale Consiliului Județean Vâlcea;

În conformitate cu prevederile art. 91, alin.(1) lit."a" și alin.(2) lit."c" din Legea administrației publice locale, nr.215/2001, republicată, cu modificările și completările ulterioare, cele ale art.2, alin.(1) din Legea nr.333/2003, privind paza obiectivelor, bunurilor, valorilor și protecția persoanelor, cu modificările și completările ulterioare, precum și cele ale Legii-cadru nr. 330/2009, privind salarizarea unitară a personalului plătit din fonduri publice, cu modificările și completările ulterioare;

În temeiul art. 97 alin.(1) din Legea administrației publice locale, nr. 215/2001, republicată, cu modificările și completările ulterioare,

**HOTĂRĂȘTE:**

**Art.1** Se aprobă organigrama Centrului de Asistență Medico-Socială Lădești, potrivit anexei nr. 1.

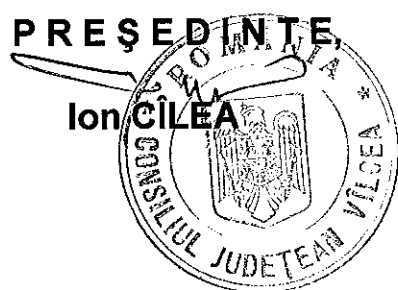
**Art.2** Se aprobă statul de funcții al Centrului de Asistență Medico-Socială Lădești, potrivit anexei nr. 2.

**Art.3** Anexele nr. 1 și 2 fac parte integrantă din prezenta hotărâre.

**Art.4** Începând cu data de 16 august 2010, își încetează aplicabilitatea Hotărârea Consiliului Județean Vâlcea nr.15 din 26.02.2010, privind aprobarea organigramei și statului de funcții ale Centrului de Asistență Medico-Socială Lădești.

**Art. 5** Secretarul Județului Vâlcea va comunica, prin Compartimentul Cancelarie, prezenta hotărâre Direcției Economice, Compartimentului Resurse Umane, Gestiunea Funcțiilor Publice, precum și Centrului de Asistență Medico-Socială Lădești, în vederea aducerii la îndeplinire a prevederilor ei și va asigura publicarea acesteia pe site-ul Consiliului Județean Vâlcea și în Monitorul Oficial al Județului Vâlcea.

*Prezenta hotărâre a fost adoptată cu respectarea prevederilor art. 97 alin.(1) din Legea administrației publice locale, nr. 215/2001, republicată, cu modificările și completările ulterioare, cu un număr de 31 voturi pentru, 0 voturi împotriva și 0 abțineri.*



**CONTRASEMNEAZĂ**  
**SECRETAR AL JUDEȚULUI,**

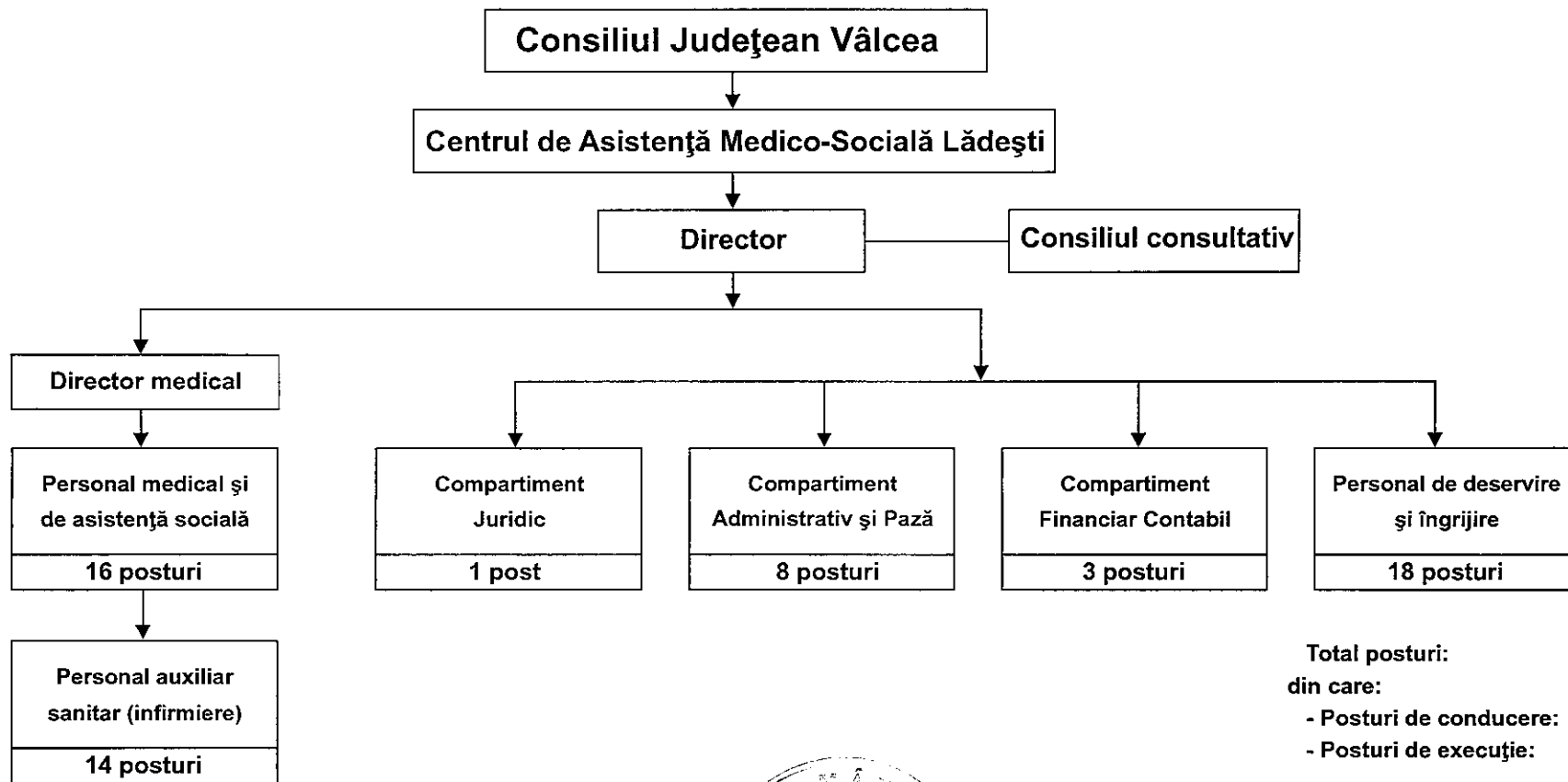
**Constantin DIRINEA**



**Râmnicu Vâlcea**  
**Nr.100 din 26 august 2010**  
**MM/DFM**

# ORGANIGRAMA

## CENTRULUI DE ASISTENȚĂ MEDICO-SOCIALĂ LĂDEȘTI



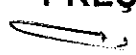
Total posturi: - 62  
din care:  
- Posturi de conducere: - 2  
- Posturi de execuție: - 60

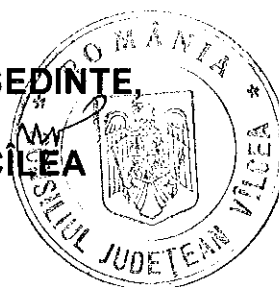
PREȘEDINTE,  
Ion CÎLEA

**STAT DE FUNCȚII**  
**al Centrului de Asistență Medico-Socială Lădești**

Nr. crt.	STRUCTURA	Funcția		Gradul / treapta profesională	Nivelul studiilor
		De conducere	De execuție		
0	1.	2.	3.	4.	5.
<b>CONDUCERE</b>					
1.		Director	Grad I		S
2.		Director medical	Grad I		S
<b>COMPARTIMENTUL JURIDIC</b>					
3.			Consilier juridic	II	S
<b>COMPARTIMENTUL FINANCIAR CONTABIL</b>					
4.			Referent (contabil)	IA	M
5.			Referent (contabil)	I	M
6.			Casier		M
<b>PERSONAL MEDICAL ȘI DE ASISTENȚĂ SOCIALĂ</b>					
7.			Medic/Medic specialist/primar		S
8.			Fiziokinetoerapeut		S
9.			Asistent Medical	PR	PL
10.			Asistent Medical	PR	PL
11.			Asistent Medical	PR	PL
12.			Asistent Igienă	PR	PL
13.			Asistent Medical	PR	PL
14.			Asistent Medical	PR	PL
15.			Asistent Medical (Soră medicală)	PR	M
16.			Asistent Medical		PL
17.			Asistent Medical		PL
18.			Asistent Medical		PL
19.			Asistent Medical		PL
20.			Asistent Medical		PL
21.			Asistent Social	Debutant	S
22.			Asistent Social	Debutant	M
<b>PERSONAL AUXILIAR SANITAR</b>					
23.			Infirmieră		G
24.			Infirmieră		G
25.			Infirmieră		G
26.			Infirmieră		G
27.			Infirmieră		G
28.			Infirmieră		G
29.			Infirmieră		G
30.			Infirmieră		G

31.			Infirmieră		G
32.			Infirmieră		G
33.			Infirmieră		G
34.			Infirmieră		G
35.			Infirmieră		G
36.			Infirmieră		G
<b>COMPARTIMENTUL ADMINISTRATIV ȘI PAZĂ</b>					
37.			Administrator	I	M
38.			Referent – arhivă	II	M
39.			Magaziner		M
40.			Paznic		
41.			Paznic		
42.			Paznic		
43.			Paznic		
44.			Paznic		
<b>PERSONAL DE DESERVIRE ȘI ÎNGRIJIRE</b>					
45.			Șofer	I	
46.			Muncitor calificat (bucătar)	III	
47.			Muncitor calificat (bucătar)	III	
48.			Muncitor calificat (bucătar)	IV	
49.			Muncitor calificat (bucătar)	IV	
50.			Muncitor calificat (bucătar)	IV	
51.			Muncitor calificat (instalator sanitar)	IV	
52.			Fochist	III	
53.			Fochist	III	
54.			Fochist	III	
55.			Fochist	III	
56.			Spălătoreasă		G
57.			Spălătoreasă		G
58.			Spălătoreasă		G
59.			Îngrijitoare		G
60.			Îngrijitoare		G
61.			Îngrijitoare		G
62.			Îngrijitoare		G

**PREȘEDINTE,**  
  
**Ion CÎLEA**



MM/IP