

4

**ROMÂNIA**  
**CONSILIUL JUDEȚEAN VÂLCEA**

**HOTĂRÂRE**  
**privind aprobarea organigramei și a statului de funcții**  
**ale Regiei Autonome Județene de Drumuri și Poduri Vâlcea**

Consiliul Județean Vâlcea, întrunit în ședința ordinară din data de 25 martie 2010, la care participă un număr de 31 consilieri județeni, din totalul de 32 în funcție;

Având în vedere Expunerea de motive a Președintelui Consiliului Județean Vâlcea, înregistrată sub nr.1696 din 15 februarie 2010;

Luând în considerare Raportul de specialitate al Direcției Economice, înregistrat sub nr.1697 din 15 februarie 2010, precum și avizele comisiilor de specialitate;

În conformitate cu prevederile art.104 alin. (1) lit. a) și lit. e), alin.(2) lit. a) și alin.(6) lit. b), coroborate cu prevederile art.91 alin. (2) lit. c) din Legea administrației publice locale nr.215/2001, republicată, cu modificările și completările ulterioare;

În temeiul art. 97 din Legea administrației publice locale nr.215/2001, republicată, cu modificările și completările ulterioare

**HOTĂRĂȘTE:**

**Art.1** Se aprobă organigrama și statul de funcții ale Regiei Autonome Județene de Drumuri și Poduri Vâlcea, prevăzute în anexele nr.1 și 2, care fac parte integrantă din prezenta hotărâre.

**Art.2** Pe data prezentei își încetează aplicabilitatea prevederile Hotărârii Consiliului Județean Vâlcea nr.133 din 31 august 2005, privind modificarea organigramei și a statului de funcții ale Regiei Autonome Județene de Drumuri și Poduri Vâlcea.

**Art.3** Secretarul Județului Vâlcea, prin Compartimentul Cancelarie, va comunica prezenta hotărâre Direcției Economice și Regiei Autonome Județene de Drumuri și Poduri Vâlcea în vederea aducerii la îndeplinire a prevederilor ei și va asigura publicarea acesteia pe site-ul Consiliului Județean Vâlcea, precum și în Monitorul Oficial al Județului Vâlcea.

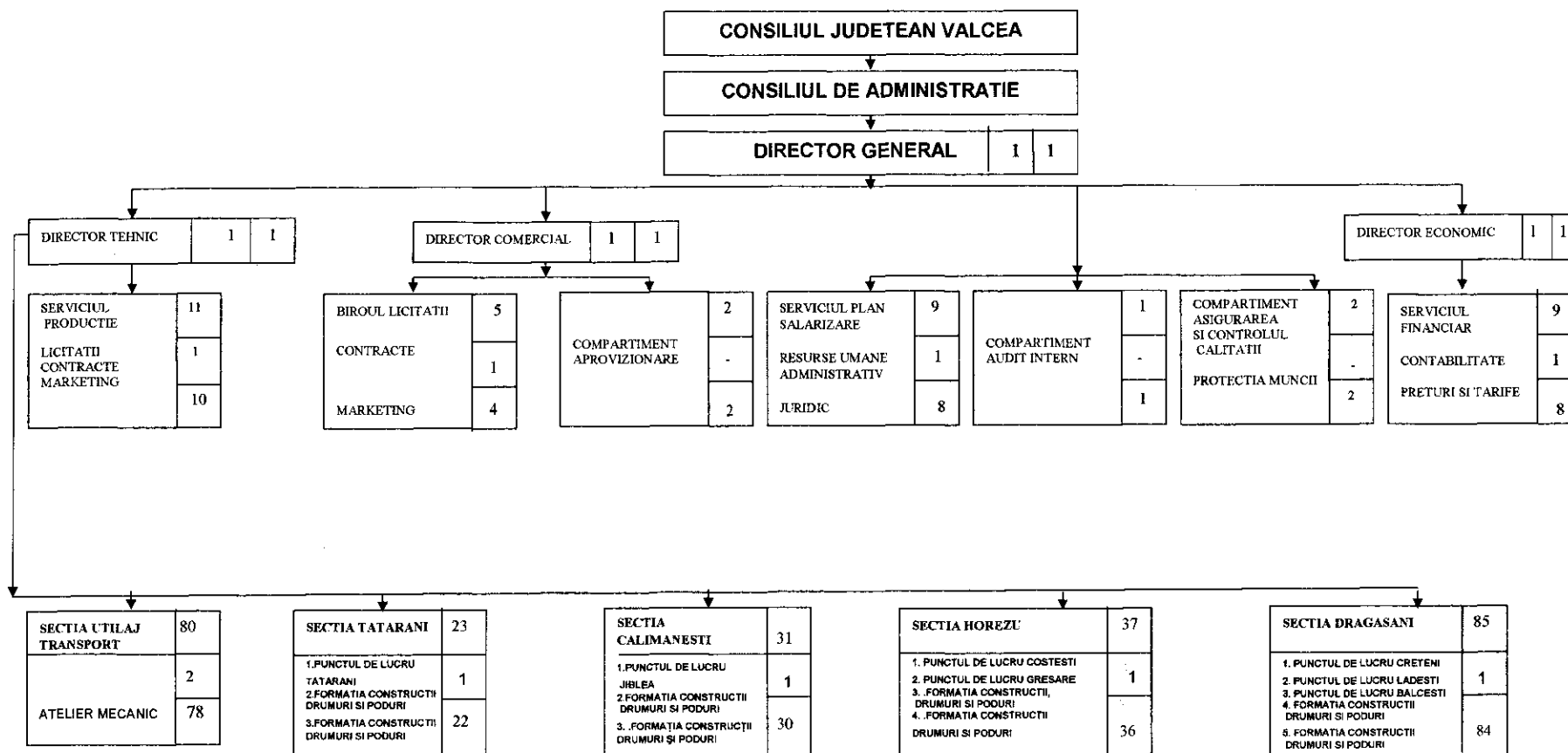
Prezenta hotărâre a fost adoptată cu respectarea prevederilor art.97 din Legea administrației publice locale, nr.215/2001, republicată, cu modificările și completările ulterioare, cu un număr de 32 voturi pentru, 0 voturi împotriva și 0 abțineri.



CONTRASEMNEAZĂ  
SECRETAR AL JUDEȚULUI ,

  
Constantin DIRINEA

Râmnicu Vâlcea  
Nr.26 din 25 martie 2010  
SA/1 ex



TOTAL PERSONAL: 299  
 APARAT PROPRIU REGIE: 43  
 PERSONAL TEHNIC PRODUCTIV: 21  
 MUNCITORI: 235

PREȘEDINTE  
 ION CÎLEA



STAT DE FUNCȚII AL  
REGIEI AUTONOME JUDEȚENE DE DRUMURI ȘI PODURI VÂLCEA

Nr. Crt.	FUNCȚIA	Nivel Studii	Număr de posturi
0	1	2	3
1.	<b>CONDUCERE</b>		4
1.	Director general	S,SSD	1
2.	Director tehnic	S,SSD	1
3.	Director comercial	S	1
4.	Director economic	S	1
II.	<b>SERVICIUL TEHNIC-PRODUCȚIE, LICITAȚII, CONTRACTE, MARKETING</b>		11
5.	Șef serviciu	S,SSD	1
6-7	Economist	S	2
8-11	Subinginer	SSD	4
12-13	Inginer	S	2
14-15	Tehnician	PL	2
III	<b>BIROUL LICITAȚII, CONTRACTE, MARKETING</b>		5
16.	Șef birou	S,SSD	1
17-19	Economist	S	3
20.	Operator calculator	M	1
IV	<b>COMPARTIMENTUL APROVIZIONARE</b>		2
21.	Inginer	S	1
22.	Tehnician	PL	1
V	<b>SERVICIUL PLAN, SALARIZARE, RESURSE UMANE, JURIDIC, ADMINISTRATIV</b>		9
23.	Șef serviciu	S	1
24-25	Consilier juridic	S	2
26-28	Tehnician	PL	3
29.	Inspector	M	1
30.	Secretar	M	1
31.	Arhivar	M	1
VI.	<b>COMPARTIMENTUL AUDIT INTERN</b>		1
32.	Economist	S	1
VII.	<b>COMPARTIMENTUL ASIGURAREA ȘI CONTROLUL CALITĂȚII ȘI PROTECȚIA MUNCII</b>		2
33-34	Subinginer	SSD	2

<b>VIII</b>	<b>SERVICIUL FINANCIAR-CONTABILITATE, PREȚURI ȘI TARIFE</b>		<b>9</b>
35.	Șef serviciu	S	1
36-40	Economist	S	5
41-42	Contabil	M	2
43.	Casier	M	1
<b>IX</b>	<b>SECȚIA UTILAJ TRANSPORT</b>		<b>7</b>
44.	Șef secție	S,SSD,PL	1
45.	Șef atelier	S,PL	1
46-47	Subinginer	SSD	2
48.	Tehnician	PL	1
49.	Mastru	PL	1
50.	Magaziner	M	1
<b>X</b>	<b>SECȚIA TĂTĂRANI</b>		<b>2</b>
51.	Șef secție	S,SSD,PL	1
52.	Laborant	PL	1
<b>XI</b>	<b>SECȚIA CĂLIMĂNEȘTI</b>		<b>2</b>
53.	Șef secție	S,SSD,PL	1
54.	Laborant	PL	1
<b>XII</b>	<b>SECȚIA HOREZU</b>		<b>3</b>
55.	Șef secție	S,SSD,PL	1
56.	Subinginer	SSD	1
57.	Laborant	PL	1
<b>XIII</b>	<b>SECȚIA DRĂGĂȘANI</b>		<b>7</b>
58.	Șef secție	S,SSD,PL	1
59.	Inginer	S	1
60.	Subinginer	SSD	1
61.	Tehnician	PL	1
62.	Mastru	PL	1
63-64	Laborant	PL	2
<b>XIV</b>	<b>MUNCITORI</b>	<b>M</b>	<b>235</b>
65-277	Muncitori calificați		213
278-299	Muncitori necalificați		22



MM/IP