

**R O M Â N I A**  
**CONSILIUL JUDEȚEAN VÂLCEA**

**HOTĂRÂRE**  
**privind aprobarea organigramei și statului de funcții ale**  
**Școlii Populare de Arte și Meserii Râmnicu Vâlcea**

Consiliul Județean Vâlcea, întrunit în ședința din data de 28 martie 2008, la care participă un număr de 31 consilieri județeni, din totalul de 33 în funcție,

Având în vedere Expunerea de motive a Președintelui Consiliului Județean Vâlcea, înregistrată la nr.3482 din 17.03.2008;

Luând în considerare Raportul de specialitate al Compartimentului Resurse Umane, Gestiunea Funcțiilor Publice, înregistrat sub nr.3483 din 17.03.2008, precum și avizele comisiilor de specialitate ale Consiliului Județean Vâlcea;

În conformitate cu prevederile art.91, alin.(1) lit."a" și alin.(2) lit."c" din Legea administrației publice locale, nr.215/2001, republicată, cu modificările și completările ulterioare, art. 6 alin.(1) din Ordonanța de urgență a Guvernului nr. 118/2006, privind înființarea, organizarea și desfășurarea activității așezămintelor culturale, cu modificările și completările ulterioare, și ale Ordonanței Guvernului nr.10 din 30 ianuarie 2008, privind nivelul salariilor de bază și al altor drepturi ale personalului salarizat potrivit Ordonanței de urgență a Guvernului nr.24/2000 privind sistemul de salarizare a salariilor de bază pentru personalul contractual din sectorul bugetar și personalului salarizat potrivit anexelor nr. II și III la Legea nr.154/1998 privind sistemul de stabilire a salariilor de bază în sectorul bugetar și a indemnizațiilor pentru persoane care ocupă funcții de demnitate publice, precum și unele măsuri de reglementare a drepturilor salariale și a altor drepturi ale personalului contractual salarizat prin legi speciale;

În temeiul prevederilor art.97 alin.(1) din Legea administrației publice locale, nr.215/2001, republicată, cu modificările și completările ulterioare,

**H O T Ă R Ă Ș T E :**

**Art.1.** Se aprobă organigrama Școlii Populare de Arte și Meserii Râmnicu Vâlcea, prevăzută în anexa nr.1.

**Art.2.** Se aprobă statul de funcții al Școlii Populare de Arte și Meserii Râmnicu Vâlcea, prevăzut în anexa nr.2.

**Art.3.** Anexele nr. 1 și 2 fac parte integrantă din prezenta hotărâre.

**Art.4.** Pe data adoptării prezentei hotărâri, se abrogă Hotărârea Consiliului Județean Vâlcea nr. 147 din 31 august 2007, privind aprobarea organigramei și statului de funcții ale Școlii Populare de Arte și Meserii Râmnicu Vâlcea.

**Art.5.** Secretarul Județului Vâlcea, prin Compartimentul Cancelarie, va comunica prezenta hotărâre Direcției Economice, Compartimentului Resurse Umane, Gestiunea Funcțiilor Publice și Școlii Populare de Arte și Meserii Râmnicu Vâlcea în vederea aducerii la îndeplinire a prevederilor ei și va asigura publicarea acesteia pe site-ul Consiliului Județean Vâlcea și în Monitorul Oficial al Județului Vâlcea.

*Prezenta hotărâre a fost adoptată cu respectarea prevederilor art.97 alin.(1) din Legea administrației publice locale, nr.215/2001, republicată, cu modificările și completările ulterioare, cu un număr de 31 voturi pentru, 0 voturi împotriva și 0 abțineri.*



**CONTRASEMNEAZĂ  
SECRETAR AL JUDEȚULUI,**

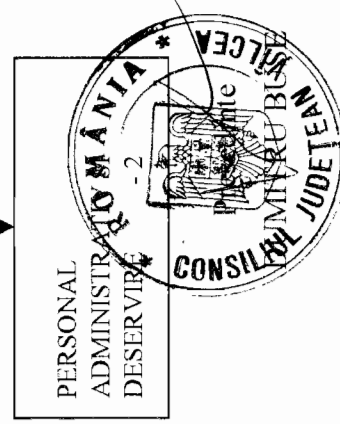
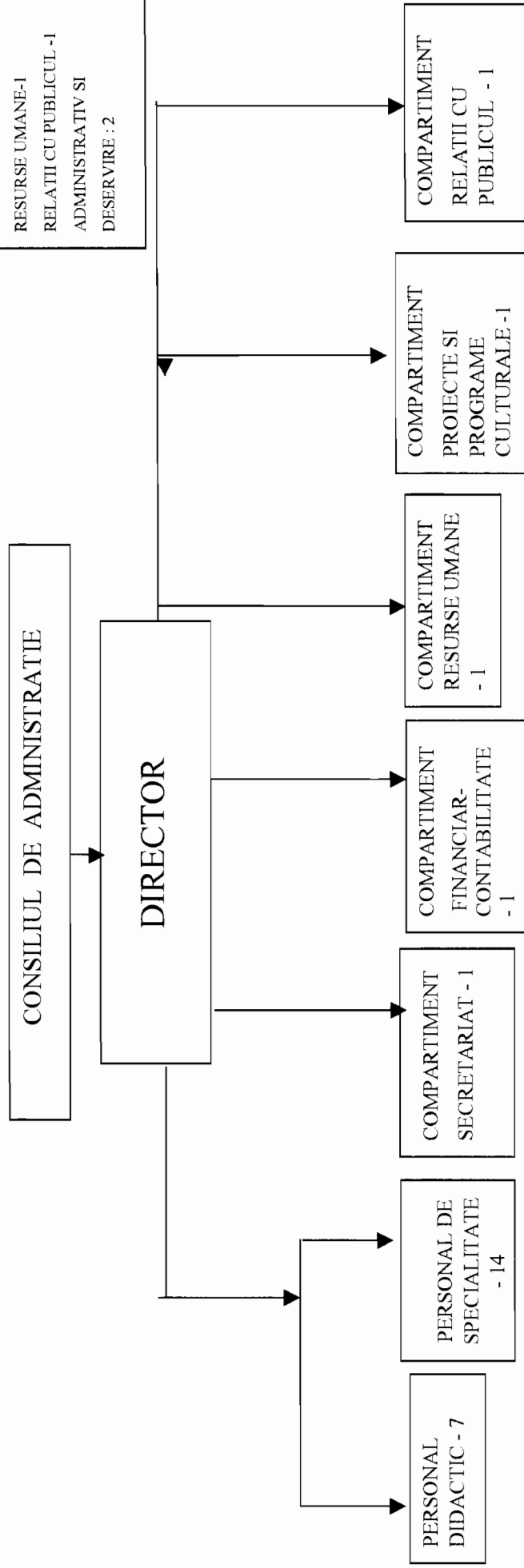
Constantin DIRNEA

Râmnicu Vâlcea  
Nr.44 din 28 martie 2008  
MM/DFM

**ORGANIGRAMA**

**SCOLII POPULARE DE ARTE ȘI MESERII RÂMNICU VÂLCEA**

TOTAL PESSOAL: 29  
DIN CARE:  
-CONDUCERE: 1  
PERSONAL DIDACTIC 7  
-PERSONAL DE SPECIALITATE: 14  
SECRETARIAT-1  
CONTABILITATE-1  
PROIECTE SI PROGRAME CULTURALE- 1  
RESURSE UMANE-1  
RELATII CU PUBLICUL -1  
ADMINISTRATIV SI DESERVIRE : 2



**STAT DE FUNCȚII**  
**al Școlii Populare de Arte și Meserii Râmnicu Vâlcea**

Nr. crt.	Funcția		Studii	Tranșa de vechime în învățământ ( ani )	Gr./ treapta profesionala	Anexa conform O.G. nr. 10/2008 și O.G nr. 15/2008	Situția postului
	Execuție	Conducere					
0	1	2	3	4	5	6	7
1	CONSULTANT ARTISTIC	DIRECTOR	S	-	IA	Anexa IV/2a/O.G.10/2008	ocupat

**PERSONAL DIDACTIC**

2	PROFESOR	-	S	35 - 40	I	Anexa2 O.G.15/2008	ocupat
3	PROFESOR	-	S	25 - 30	II	Anexa 2 O.G.15/2008	ocupat
4	PROFESOR	-	S	25 - 30	II	Anexa 2 O.G.15/2008	ocupat
5	PROFESOR	-	S	30 - 35	I	Anexa 2 O.G.15/2008	ocupat
6	PROFESOR	-	S	30 - 35	I	Anexa 2 O.G.15/2008	ocupat
7	PROFESOR	-	S	10 - 14	II	Anexa 2 O.G.15/2008	ocupat
8	PROFESOR	-	S	25 - 30	def	Anexa 2 O.G.15/2008	ocupat

**PERSONAL DE SPECIALITATE**

9	EXPERT	-	S	-	I	Anexa V/1a/ III /O.G.10/2008	ocupat
10	EXPERT	-	S	-	I	Anexa V/1a/ III /O.G.10/2008	ocupat
11	EXPERT	-	S	-	I	Anexa V/1a/ III /O.G.10/2008	vacant
12	REFERENT	-	M	-	IA	Anexa IV/2a/ IV O.G.10/2008	ocupat
13	REFERENT	-	M	-	IA	Anexa IV/2a/ IV O.G.10/2008	ocupat
14	REFERENT	-	M	-	IA	Anexa IV/2a/ IV O.G.10/2008	ocupat
15	REFERENT	-	M	-	IA	Anexa IV/2a/ IV O.G.10/2008	ocupat
16	REFERENT	-	S	-	II	Anexa V/1a/ I O.G.10/2008	ocupat
17	REFERENT	-	M	-	IA	Anexa IV/2a/ IV O.G.10/2008	ocupat
18	REFERENT	-	M	-	IA	Anexa IV/2a/ IV O.G.10/2008	ocupat
19	REFERENT	-	M	-	IA	Anexa IV/2a/ IV O.G.10/2008	ocupat
20	REFERENT	-	M	-	IA	Anexa IV/2a/ IV O.G.10/2008	ocupat
21	MAESTRU SUNET	-	M	-	II	Anexa IV/2a/ I O.G.10/2008	ocupat

22	REFERENT	-	G	-	II	Anexa IV/2a/ IV O.G.10/2008	ocupat
<b>COMPARTIMENTUL SRCRETARIAT</b>							
23	SECRETAR- DACT.	-	M	-	I	Anexa V/2a /I O.G.10/2008	vacant
<b>COMPARTIMENTUL FINANCIAR-CONTABIL</b>							
24	ECONOMIST	-	S	-	II	Anexa V/1a/ I O.G.10/2008	ocupat
<b>PERSONAL ADMINISTRATIV ȘI DE DESERVIRE</b>							
25	ADMINISTRATOR	-	M	-	II	Anexa V/2a O.G.10/2008	ocupat
26	INGRIJITOR	-	M	-	II	Anexa V/2a O.G.10/2008	ocupat
<b>COMPARTIMENTUL RESURSE UMANE</b>							
27	REFERENT	-	S	-	III	Anexa V/1a/ I O.G.10/2008	ocupat
<b>COMPARTIMENTUL PROGRAME ȘI PROIECTE CULTURALE</b>							
28	REFERENT	-	S	-	I	Anexa V/1a/ I O.G.10/2008	vacant
<b>COMPARTIMENTUL RELAȚII CU PUBLICUL</b>							
29	REFERENT	-	M	-	II	Anexa V/1a/ I O.G.10/2008	ocupat

