

Sectia Cazane are in structura Compartimentul Desulfurare IDG, condus de dl. Ion Petrescu, care are in componenta 12 posturi.

Astfel, Sectia Cazane are in componenta in total 108 posturi.

b) **Sectia Combustibil**, condusa de dl. Gheorghe Paraschiv, are in componenta 99 de posturi.

Din structura Sectiei Combustibil face parte Atelierul Reparatii Combustibil, care are in structura 35 de posturi.

Astfel, Sectia Combustibil are in componenta in total 134 de posturi.

c) **Sectia Turbine**, condusa de dl. Dan Nicolaiciuc, are in componenta 69 de posturi.

d) **Sectia AMC**, condusa de dl. Iulian Dinu, are in componenta 38 de posturi.

Din Structura Sectiei AMC face parte Compartimentul Ingineri Sistem, care are in structura 5 posturi.

Astfel, Sectia AMC are in componenta in total 43 de posturi.

e) **Sectia PRAM**, condusa de dl. Iulian Moldoveanu – Sef Sectie, are in componenta 19 posturi.

f) **Sectia Electrica**, condusa de dl. Ion Cirstea – Sef Sectie, are in componenta 79 de posturi.

Din structura Sectiei Electrice face parte Atelierul Reparatii Electrice, condus de dl. Marian Enescu – Sef Atelier, care are componenta 33 de posturi.

Astfel, Sectia Electrica are in componenta in total 112 posturi.

g) **Sectia Chimica**, condusa de dna. Daniela Neciu – Sef Sectie, are in componenta 60 de posturi.

h) **Departamentul Reparatii**, condus de dl. Gheorghe Rizescu, are in structura urmatoarele compartimente:

- Sectia Reparatii Turbine, condusa de dl. Lucian Dobre – Sef Sectie, are in componenta 51 de posturi.

- Sectia Reparatii Cazane, condusa de dl. Gabriel Constantin – Sef Sectie, are in structura 64 de posturi.

- Serviciul PLUR, condus de dl. Mihai Birzan, are in structura 9 posturi.

i) **Serviciul Productie**, condus de dl. Olivian Mihaioreanu, are in structura 7 posturi.

j) **Compartiment Dispeceri Sefi Tura** pe centrala, are in structura 5 posturi.

k) **Sector Termoficare**, condus de dl. Marius Branescu – Sef Sector are in structura urmatoarele compartimente:

- Sectia Exploatare, condusa de dl. Gheorghe Florica – Sef Sectie, are in structura 86 de posturi.

Din structura Sectiei Exploatare face parte Sectia Olanesti Calimanesti, condusa de dl. Aurel Berbece – Sef Sectie, care are in componenta 12 posturi

Astfel, Sectia Exploatare are in componenta 98 de posturi.

- Serviciul Tehnic, condus de dl. Ion Jitia – Sef Serviciu, are in componenta 8 posturi.

- Compartiment Dispeceri, are in structura 5 posturi.

3. **Directia Resurse Umane** – Director al Directiei este dl. Ion Idu, are in componenta urmatoarele compartimente:

a) **Biroul Resurse Umane**, coordonat de dl. Radu Tenea, are in structura 10 posturi.

b) **Biroul Administrativ**, coordonat de dna. Anisoara Zaulet, are in structura 24 de posturi.

c) **Compartimentul Intern de Prevenire si Protectie**, condus de dl. Vergil Ebinca – Sef Compartiment, are in structura 6 posturi.

d) **Biroul Medicina** de Intreprindere, coordonat de dna. Rodica Popescu, are in componenta 10 posturi.

e) **Compartimentul Psihologic**, are in componenta 2 posturi.

f) **Compartimentul Secretariat Registratura Protocol**, are in componenta 9 posturi.

4. **Directia Comerciala** – Director al Directiei este dl. **Daniel Ilinca**, are in structura urmatoarele compartimente:

a) **Departament Comercial Berbesti**, condus de dl. Eugen Armasoiu – Sef Departament, are in structura urmatoarele compartimente:

- Compartiment Vanzari Minerit, are in componenta 2 posturi

- Birou de Control Tehnic de Calitate a Carbului, condus de dl. Iulian Soare, are in componenta 7 posturi

- Compartiment cantare Auto + CF, are in componenta 11 posturi

b) **Serviciul Vanzari**, condus de dna. Nicoleta Militaru, are in structura urmatoarele compartimente:

- Birou Vanzari TERMO, coordonat de dna. Virginia Paduretu, are in componenta 10 posturi.

- Biroul Tranzactii Energie Electrica

c) **Serviciul Achizitii**, condus de dna. Livia Coclet, are in structura urmatoarele compartimente:

- Compartiment Achizitii, are in structura 6 posturi

- Compartiment Aprovizionare, condus de dl. Dumitru statie, are in structura 4 posturi

d) **Serviciul Logistica**, condus de dl. Cito Dragan, are in structura urmatoarele compartimente:

- Compartiment Logistica Transport, condus de dl. Ioan Sandru – Sef Compartiment, are in structura 48 de posturi.

- Compartiment Receptie, condus de dl. Adreian Nicula – sef Compartiment, are in structura 7 posturi.

e) **Compartiment Juridic**. Condus de dl. Ion Paduretu – Sef Compartiment, are in structura 4 posturi.

f) **Compartimentul Patrimoniu**, condus de dna. Ioana Codreanu, Sef Compartiment, are in structura 3 posturi.

5. **Directia Economica** – Director al Directiei este dl. **Constantin Lapadat**, are in structura urmatoarele compartimente:

a) **Serviciul Financiar Contabilitate**, condus de dna. Felicia Stefanoiu – Sef Serviciu, are in structura urmatoarele compartimente:

- Biroul Financiar Contabilitate Minerit, condus de dna. Daniela Olaru – Sef Birou, are in structura 8 posturi

- Biroul Financiar Contabilitate TU – condus de dna. Stefania Ciobanu – Sef Birou, are in structura 4 posturi.

b) **Biroul Controlling – Bugete**, condus de dna. Adela Stan – Sef Birou, are in componenta 3 posturi.

6. **Directia Exploatare Miniera** – Director al Directiei este dl. **Milorad Cumpanasoiu**, are in structura urmatoarele compartimente:

a) **Cariera Panga**, condusa de dl. Ion Petrusi Rosianu – Sef Cariera, are in structura 311 posturi.

b) **Cariera Berbesti Vest**, condusa de dl. Valentin Ene – Sef Cariera, are in structura 130 de posturi.

c) **Cariera Alunu**, condusa de Constantin Geanovu – Sef Cariera, are in structura 392 de posturi.

d) **Departamentul Minier**, condus de dl. Cristian Ghinea – Sef Departament, are in componenta urmatoarele compartimente:

- Biroul Productie, condus de dl Nicolae Dican – Sef Birou, are in structura 4 posturi.
- Biroul Geo Topo, are in structura 2 posturi.
- Compartimentul Disteceri, are in structura 5 posturi.
- e) **Departamentul Energetic**, condus de dl. Ion Gabriel, are in structura Biroul Energetic, cu 5 posturi, condus de dl. Nicolae Pandia.
- f) **Departamentul Mecanic**, condus de dl. Adrian Ghinea, are in structura Biroul Mecanic, cu 5 posturi.
- g) **Departamentul Investitii**, condus de dl. Gheorghe Ridichie, are in structura urmatoarele compartimente:
 - Biroul Investitii, are in structura 2 posturi.
 - Biroul Cadastru, condus de dna. Maria Andronache – Sef Birou, are in structura 4 posturi.
 - Santier Constructii, are in structura 7 posturi.
- h) **Compartimentul PLUR**, condus de dl. Laurentiu Chilian – Sef Compartiment, are in structura 6 posturi.

Anexam prezentei organigrama societatii CET Govora SA.

Cu deosebita consideratie,

ADMINISTRATOR SPECIAL,
ec. Stefan Prala



administrator judiciar,
EURO INSOL SPRL

administrator special,
Stefan PRALA

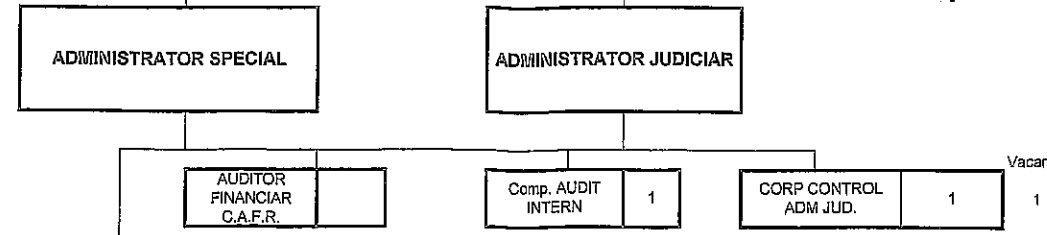
LEGENDA

LEGENDA: **AUDITOR FINANCIAR C.A.F.R.** Auditor Financiar membru Camera Auditorilor Financiar din Romania sufit de AGA

Pers. Voluntar Personal voluntar din cadrul organizatiei coordonat in situatii de urgenta

TESA
MAISTRI/CFL
MUNCITORI

ADUNAREA GENERALA A ACTIONARILOR



STRUCTURA ORGANIZATORICA	Posturi ocupate	Posturi vacante	Suspandati	Total posturi
1 TOTAL	1927	51	1	1979
2 TESA	312	15		327
3 MAISTRI / CFL	125	3		128
4 MUNCITORI	1490	33	1	1524

