



CONSILIUL JUDEȚEAN VÂLCEA

ANUNȚ DE INFORMARE A PUBLICULUI CU PRIVIRE LA ELABORAREA PROPUNERILOR PLAN URBANISTIC ZONAL

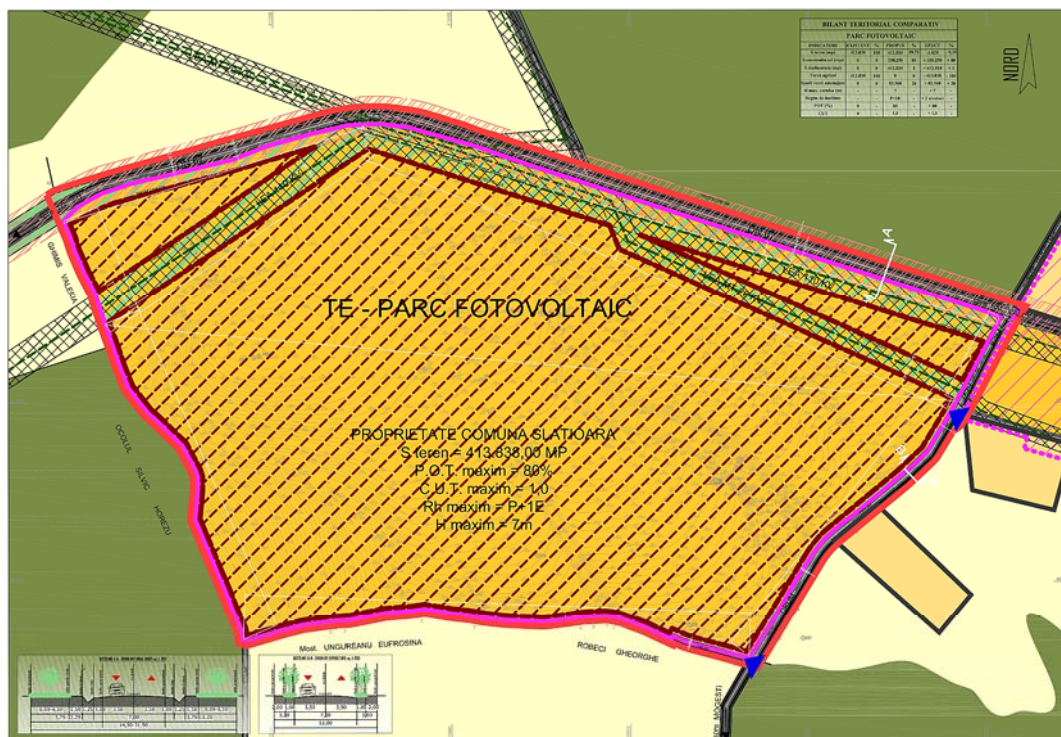
“ÎNFIINȚARE PARC FOTOVOLTAIC COMUNA SLĂȚIOARA, JUDEȚUL VÂLCEA”

Data anunțului: 10.06.2013

Argumentare: Introducerea în intravilan a unui teren cu suprafața de 413.838,00 mp pentru realizare Parc Fotovoltaic în satul Mogești, punct “Islaz Ciocâltea III”, comuna Slătioara, județul Vâlcea.

Inițiator: **COMUNA SLATIOARA**

Elaborator: **S.C. ALTER EGO CONCEPT S.R.L.**



**PUBLICUL ESTE INVITAT SĂ TRANSMITĂ OBSERVAȚII ȘI PROPUNERI
PRIVIND ETAPA ELABORĂRII PROPUNERILOR PENTRU PLANUL URBANISTIC ZONAL**

în perioada 10.06.2013-04.07.2013 (25 zile).

Observațiile publicului sunt necesare în vederea elaborării propunerilor

**Responsabilitatea informării și consultării publicului revine CONSILIULUI JUDEȚEAN VÂLCEA prin
COMPARTIMENTUL AMENAJAREA TERITORIULUI ȘI URBANISM,**

**str. Gral. Praporgescu nr.1 , Municipiul Râmnicu Vâlcea, jud. Vâlcea, tel.: 0250-732901, fax: 0250-735617,
e-mail: consiliu@cjvalcea.ro, web: <http://www.cjvalcea.ro>.**

Răspunsul la observațiile transmise va fi publicat de Compartimentul Amenajarea Teritoriului și Urbanism pe pagina de internet a C.J.V. și va fi prezentat, timp de 15 zile de la încheierea perioadei de consultare a publicului, la sediul propriu din Râmnicu Vâlcea, str. Gral. Praporgescu nr. 1, în sala special amenajată.

Etapele preconizate pentru consultarea publicului până la aprobarea planului:

- ETAPA ELABORĂRII PROPUNERILOR
- ETAPA AVIZĂRII P.U.Z.
- ETAPA APROBĂRII P.U.Z. ȘI R.L.U. AFERENT

Metoda de informare: consiliu@cjvalcea.ro

Perioada: 25 de zile calendaristice de la data publicării