

R O M Ȃ N I A
CONSILIUL JUDEȚEAN VĂLCEA

H O T Ă R Ă R E
privind aprobarea organigramei și a statului de funcții ale
Regiei Autonome Județene de Drumuri și Poduri Vâlcea

Consiliul Județean Vâlcea, întrunit în ședința ordinară din data de 29 februarie 2024, la care participă un număr de 30 consilieri județeni din numărul total de 32 consilieri în funcție și Președintele Consiliului Județean Vâlcea;

Având în vedere Propunerea Președintelui Consiliului Județean Vâlcea, înregistrată sub nr.4648 din 22 februarie 2024;

Luând în considerare Referatul de aprobare al Președintelui Consiliului Județean Vâlcea, înregistrat sub nr.4649 din 22 februarie 2024;

Ținând cont de adresa Regiei Autonome Județene de Drumuri și Poduri Vâlcea nr.4487 din 05 decembrie 2023, înregistrată la Consiliul Județean Vâlcea sub nr.22797 din 05 decembrie 2023, prin care a fost înaintat Memoriul Justificativ nr.4486 din 05 decembrie 2023 și nr.631 din 20 februarie 2024, înregistrată la Consiliul Județean Vâlcea sub nr.4298 din 20 februarie 2024;

Văzând Hotărârea Consiliului de Administrație al Regiei Autonome Județene de Drumuri și Poduri Vâlcea nr.18 din 5 decembrie 2023;

Ținând cont de Raportul de specialitate al Direcției Generale Administrație Locală, înregistrat sub nr.4652 din 22 februarie 2024, precum și de avizele comisiilor de specialitate;

În conformitate cu prevederile art.5, art.173 alin.(1) lit.a) și lit.d), alin.(2) lit.c) și alin.(5) lit.l) din Ordonanța de Urgență a Guvernului nr.57/2019 privind Codul administrativ, cu modificările și completările ulterioare, ale Legii nr.296/2023 privind unele măsuri fiscal-bugetare pentru asigurarea sustenabilității financiare a României pe termen lung, ale Legii nr.53/2003 privind Codul muncii, republicată, cu modificările și completările ulterioare, ale Ordonanței de Urgență a Guvernului nr.109/2011 privind guvernarea corporativă a întreprinderilor publice, cu modificările și completările ulterioare și cele ale Legii nr.15/1990 privind reorganizarea unităților economice de stat ca regii autonome și societăți comerciale, cu modificările și completările ulterioare;

În temeiul prevederilor art.196, alin.(1) lit.a) din Ordonanța de Urgență a Guvernului nr.57/2019 privind Codul administrativ, cu modificările și completările ulterioare,

H O T Ă R Ă Ș T E:

Art.1 Se aprobă organigrama Regiei Autonome Județene de Drumuri și Poduri Vâlcea, prevăzută în anexa nr.1, care face parte integrantă din prezenta hotărâre.

Art.2 Se aprobă statul de funcții al Regiei Autonome Județene de Drumuri și Poduri Vâlcea, prevăzută în anexa nr.2, care face parte integrantă din prezenta hotărâre.


Art.3 La data adoptării prezentei, își încetează aplicabilitatea Hotărârea Consiliului Județean Vâlcea nr.66 din 25 martie 2022 privind aprobarea organigramei și a statului de funcții ale Regiei Autonome Județene de Drumuri și Poduri Vâlcea.

Art.4 Directorul general al Regiei Autonome Județene de Drumuri și Poduri Vâlcea răspunde de modul de punere în aplicare a prezentei hotărâri, în termenele și condițiile prevăzute de lege.

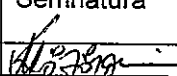
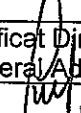
Art.5 Secretarul General al Județului Vâlcea, prin Serviciul Cancelarie, va comunica prezenta hotărâre, Biroului Resurse Umane, Gestiunea Funcțiilor Publice, Direcției Generale Administrație Locală, precum Regiei Autonome Județene de Drumuri și Poduri Vâlcea, în vederea aducerii la îndeplinire a prevederilor ei și va asigura publicarea acesteia pe site-ul Consiliului Județean Vâlcea și în Monitorul Oficial al Județului Vâlcea.

Prezenta hotărâre a fost adoptată cu respectarea prevederilor art.182, alin.(1) din Ordonanța de Urgență a Guvernului nr.57/2019 privind Codul administrativ, cu modificările și completările ulterioare, cu un număr de 31 voturi pentru, 0 voturi împotrivă și 0 abțineri.

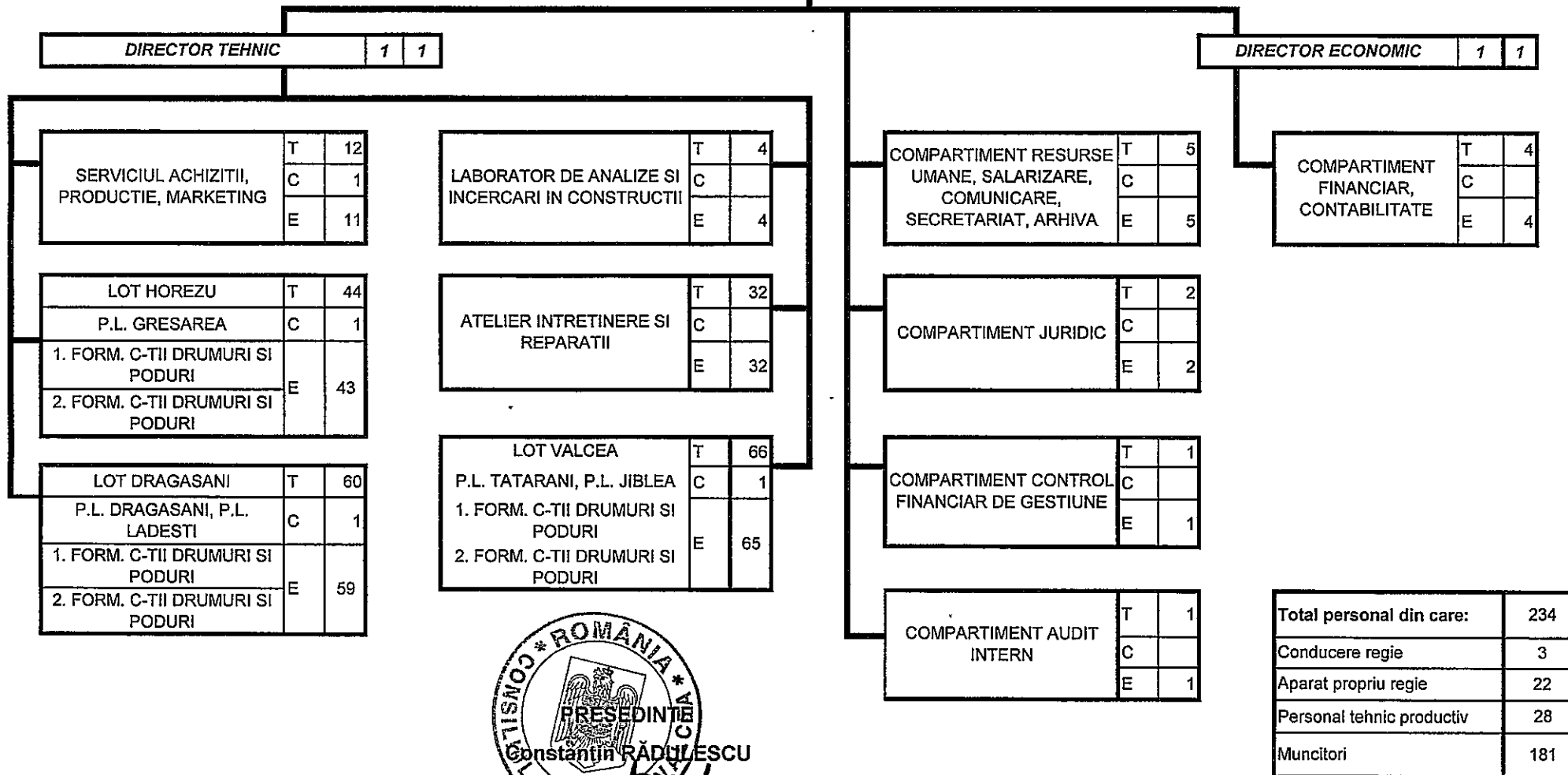
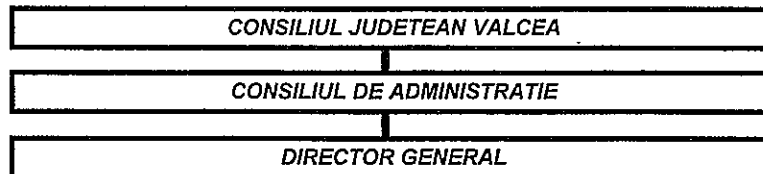

PRESEDINTE,
Constantin RADULESCU

CONTRASEMNEAZĂ
SECRETAR GENERAL AL JUDEȚULUI,

Daniela CALIANU

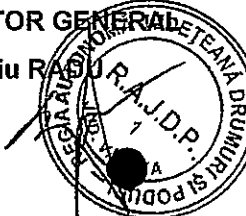
Râmnicu Vâlcea
Nr.40 din 29 februarie 2024

Prenume, nume	Funcția	Semnătura	Verificat Director General/Adjunct/Şef serviciu	Data
Întocmit: Maria Lăzăroiu/1ex.	Consilier juridic			29.02.2024

ORGANIGRAMA
REGIA AUTONOMA JUDETEANA DE DRUMURI SI PODURI VALCEA




 ROMANIA
 CONSILIUL JUDETEAN VALCEA
 PRESEDINTE
 Constantin RADULESCU

DIRECTOR GENERAL
 Silviu RADU


STAT DE FUNCȚII AL
REGIEI AUTONOME JUDEȚENE DE DRUMURI ȘI PODURI VÂLCEA


Nr.crt	FUNȚIA	Nivel studii	Nr.posturi
0	1	2	3
I	CONDUCERE		3
1	Director general	S	1
2	Director tehnic	S	1
3	Director economic	S	1
II	SERVICIUL ACHIZIȚII, PRODUCȚIE, MARKETING		12
4	Șef serviciu	S	1
5	Inginer	S	1
6	Inginer	S	1
7	Inginer	S	1
8	Inginer	S	1
9	Inginer	S	1
10	Subinginer	SSD	1
11	Subinginer	SSD	1
12	Subinginer	SSD	1
13	Economist	S	1
14	Economist	S	1
15	Tehnician	PL	1
III	COMPARTIMENTUL RESURSE UMANE, SALARIZARE, COMUNICARE, SECRETARIAT, ARHIVA		5
16	Economist	S	1
17	Consilier juridic/comunicare	S	1
18	Inspector resurse umane	M	1
19	Secretar	M	1
20	Arhivar	M	1
IV	COMPARTIMENTUL JURIDIC		2
21	Consilier juridic	S	1
22	Consilier juridic	S	1
V	COMPARTIMENTUL AUDIT INTERN		1
23	Economist	S	1
VI	COMPARTIMENTUL FINANCIAR CONTABILITATE		4
24	Economist	S	1
25	Economist	S	1
26	Economist	S	1
27	Economist	S	1
VII	COMPARTIMENTUL CONTROL FINANCIAR DE GESTIUNE		1
28	Economist	S	1

Nr.crt	FUNȚIA	Nivel studii	Nr.posturi
0	1	2	3
VIII	ATELIER ÎNTREȚINERE ȘI REPARAȚII		32
29	Inginer	S	1
30	Inginer	S	1
31	Economist	S	1
32	Economist	S	1
33	Tehnician	PL	1
34	Magaziner	PL	1
35	Muncitor calificat	M	1
36	Muncitor calificat	M	1
37	Muncitor calificat	M	1
38	Muncitor calificat	M	1
39	Muncitor calificat	M	1
40	Muncitor calificat	M	1
41	Muncitor calificat	M	1
42	Muncitor calificat	M	1
43	Muncitor calificat	M	1
44	Muncitor calificat	M	1
45	Muncitor calificat	M	1
46	Muncitor calificat	M	1
47	Muncitor calificat	M	1
48	Muncitor calificat	M	1
49	Muncitor calificat	M	1
50	Muncitor calificat	M	1
51	Muncitor calificat	M	1
52	Muncitor calificat	M	1
53	Muncitor calificat	M	1
54	Muncitor calificat	M	1
55	Muncitor calificat	M	1
56	Muncitor calificat	M	1
57	Muncitor calificat	M	1
58	Muncitor calificat	M	1
59	Muncitor calificat	M	1
60	Muncitor calificat	M	1
IX	LOT VĂLCEA		66
61	Sef lot	S, SSD	1
62	Inginer	S	1
63	Inginer	S	1
64	Economist	S	1
65	Mastru	PL	1
66	Magaziner	PL	1
67	Primitor-distribuitor	PL	1
68	Muncitor calificat	M	1
69	Muncitor calificat	M	1
70	Muncitor calificat	M	1
71	Muncitor calificat	M	1
72	Muncitor calificat	M	1
73	Muncitor calificat	M	1
74	Muncitor calificat	M	1
75	Muncitor calificat	M	1
76	Muncitor calificat	M	1
77	Muncitor calificat	M	1
78	Muncitor calificat	M	1
79	Muncitor calificat	M	1
80	Muncitor calificat	M	1

81	Muncitor calificat	M	1
82	Muncitor calificat	M	1
83	Muncitor calificat	M	1
84	Muncitor calificat	M	1
85	Muncitor calificat	M	1
86	Muncitor calificat	M	1
87	Muncitor calificat	M	1
88	Muncitor calificat	M	1
89	Muncitor calificat	M	1
90	Muncitor calificat	M	1
91	Muncitor calificat	M	1
92	Muncitor calificat	M	1
93	Muncitor calificat	M	1
94	Muncitor calificat	M	1
95	Muncitor calificat	M	1
96	Muncitor calificat	M	1
97	Muncitor calificat	M	1
98	Muncitor calificat	M	1
99	Muncitor calificat	M	1
100	Muncitor calificat	M	1
101	Muncitor calificat	M	1
102	Muncitor calificat	M	1
103	Muncitor calificat	M	1
104	Muncitor calificat	M	1
105	Muncitor calificat	M	1
106	Muncitor calificat	M	1
107	Muncitor calificat	M	1
108	Muncitor calificat	M	1
109	Muncitor calificat	M	1
110	Muncitor calificat	M	1
111	Muncitor calificat	M	1
112	Muncitor calificat	M	1
113	Muncitor calificat	M	1
114	Muncitor calificat	M	1
115	Muncitor calificat	M	1
116	Muncitor calificat	M	1
117	Muncitor calificat	M	1
118	Muncitor calificat	M	1
119	Muncitor calificat	M	1
120	Muncitor calificat	M	1
121	Muncitor calificat	M	1
122	Muncitor calificat	M	1
123	Muncitor calificat	M	1
124	Muncitor calificat	M	1
125	Muncitor calificat	M	1
126	Muncitor calificat	M	1
X	LOT HOREZU		44
127	Sef lot	S, SSD	1
128	Inginer	S	1
129	Laborant	PL	1
130	Muncitor calificat	M	1
131	Muncitor calificat	M	1
132	Muncitor calificat	M	1
133	Muncitor calificat	M	1
134	Muncitor calificat	M	1
135	Muncitor calificat	M	1

136	Muncitor calificat	M	1
137	Muncitor calificat	M	1
138	Muncitor calificat	M	1
139	Muncitor calificat	M	1
140	Muncitor calificat	M	1
141	Muncitor calificat	M	1
142	Muncitor calificat	M	1
143	Muncitor calificat	M	1
144	Muncitor calificat	M	1
145	Muncitor calificat	M	1
146	Muncitor calificat	M	1
147	Muncitor calificat	M	1
148	Muncitor calificat	M	1
149	Muncitor calificat	M	1
150	Muncitor calificat	M	1
151	Muncitor calificat	M	1
152	Muncitor calificat	M	1
153	Muncitor calificat	M	1
154	Muncitor calificat	M	1
155	Muncitor calificat	M	1
156	Muncitor calificat	M	1
157	Muncitor calificat	M	1
158	Muncitor calificat	M	1
159	Muncitor calificat	M	1
160	Muncitor calificat	M	1
161	Muncitor calificat	M	1
162	Muncitor calificat	M	1
163	Muncitor calificat	M	1
164	Muncitor calificat	M	1
165	Muncitor calificat	M	1
166	Muncitor calificat	M	1
167	Muncitor calificat	M	1
168	Muncitor calificat	M	1
169	Muncitor calificat	M	1
170	Muncitor calificat	M	1
XI	LOT DRĂGĂȘANI		60
171	Sef lot	S, SSD	1
172	Inginer	S	1
173	Inginer	S	1
174	Laborant	PL	1
175	Mastru	PL	1
176	Muncitor calificat	M	1
177	Muncitor calificat	M	1
178	Muncitor calificat	M	1
179	Muncitor calificat	M	1
180	Muncitor calificat	M	1
181	Muncitor calificat	M	1
182	Muncitor calificat	M	1
183	Muncitor calificat	M	1
184	Muncitor calificat	M	1
185	Muncitor calificat	M	1
186	Muncitor calificat	M	1
187	Muncitor calificat	M	1
188	Muncitor calificat	M	1
189	Muncitor calificat	M	1
190	Muncitor calificat	M	1

191	Muncitor calificat	M	1
192	Muncitor calificat	M	1
193	Muncitor calificat	M	1
194	Muncitor calificat	M	1
195	Muncitor calificat	M	1
196	Muncitor calificat	M	1
197	Muncitor calificat	M	1
198	Muncitor calificat	M	1
199	Muncitor calificat	M	1
200	Muncitor calificat	M	1
201	Muncitor calificat	M	1
202	Muncitor calificat	M	1
203	Muncitor calificat	M	1
204	Muncitor calificat	M	1
205	Muncitor calificat	M	1
206	Muncitor calificat	M	1
207	Muncitor calificat	M	1
208	Muncitor calificat	M	1
209	Muncitor calificat	M	1
210	Muncitor calificat	M	1
211	Muncitor calificat	M	1
212	Muncitor calificat	M	1
213	Muncitor calificat	M	1
214	Muncitor calificat	M	1
215	Muncitor calificat	M	1
216	Muncitor calificat	M	1
217	Muncitor calificat	M	1
218	Muncitor calificat	M	1
219	Muncitor calificat	M	1
220	Muncitor calificat	M	1
221	Muncitor calificat	M	1
222	Muncitor calificat	M	1
223	Muncitor calificat	M	1
224	Muncitor calificat	M	1
225	Muncitor calificat	M	1
226	Muncitor calificat	M	1
227	Muncitor calificat	M	1
228	Muncitor calificat	M	1
229	Muncitor calificat	M	1
230	Muncitor calificat	M	1
XII	LABORATOR DE ANALIZE ȘI ÎNCERCĂRI ÎN CONSTRUCȚII		4
231	Inginer	S	1
232	Laborant	PL	1
233	Laborant	PL	1
234	Muncitor calificat laborator	PL	1


 PRESEDINTE
 Constantin RADULESCU

DIRECTOR GENERAL
 Silviu RADULESCU

 REGIUNEA DE CALCEA
 J. D. P.