

ROMÂNIA
CONSILIUL JUDEȚEAN VÂLCEA

HOTĂRÂRE
privind modificarea Anexei nr.I și a Anexei nr.III la
Hotărârea Consiliului Județean Vâlcea nr.113 din 3 iunie 2020,
ca urmare a reorganizării serviciilor sociale

Consiliul Județean Vâlcea, întrunit în ședința ordinară din data de 21 decembrie 2021, la care participă un număr de 32 consilieri județeni din numărul total de 32 consilieri în funcție și Președintele Consiliului Județean Vâlcea;

Având în vedere Propunerea Președintelui Consiliului Județean Vâlcea, înregistrată sub nr.20821 din 15 decembrie 2021;

Luând în considerare Referatul de aprobare al Președintelui Consiliului Județean Vâlcea, înregistrat sub nr.20822 din 15 decembrie 2021;

Ținând cont de Nota de fundamentare a Direcției Generale de Asistență Socială și Protecția Copilului Vâlcea nr.75481 din 6 decembrie 2021, transmisă prin adresa nr.75541 din 6 decembrie 2021 și înregistrată la Consiliul Județean Vâlcea sub nr.19955 din 6 decembrie 2021, precum și de Hotărârea nr.1 a Colegiului Director al Direcției Generale de Asistență Socială și Protecția Copilului Vâlcea din 15 noiembrie 2021;

Văzând Hotărârile Consiliului Județean Vâlcea nr.179 din 18 septembrie 2020, nr.180 din 18 septembrie 2020, nr.181 din 18 septembrie 2020, nr.104 din 21 aprilie 2021, nr.126 din 28 mai 2021, nr.127 din 28 mai 2021, nr.153 din 30 iulie 2021, nr.154 din 30 iulie 2021, nr.155 din 30 iulie 2021, nr.156 din 30 iulie 2021, nr.157 din 30 iulie 2021, nr.168 din 31 august 2021, nr.169 din 31 august 2021, nr.185 din 30 septembrie 2021 și nr.204 din 29 octombrie 2021;

Văzând Raportul de specialitate al Direcției Generale Economice, înregistrat sub nr.20825 din 15 decembrie 2021, precum și avizele comisiilor de specialitate;

În conformitate cu prevederile art.173 alin.(1) lit.a) și alin.(2) lit.c) din Ordonanța de Urgență a Guvernului nr.57/2019 privind Codul administrativ, cu modificările și completările ulterioare, ale Legii nr.292/2011, a asistenței sociale, cu modificările și completările ulterioare, ale Legii nr.272/2004 privind protecția și promovarea drepturilor copilului, republicată, cu modificările și completările ulterioare, ale Legii nr.448/2006 privind protecția și promovarea drepturilor persoanelor cu handicap, republicată, cu modificările și completările ulterioare, ale Legii nr.53/2003 - Codul muncii, republicată, cu modificările și completările ulterioare, ale Ordonanței Guvernului nr.68/2003 privind serviciile sociale, cu modificările și completările ulterioare, ale art.4 alin.(1) din Hotărârea Guvernului nr.797/2017 pentru aprobarea regulamentelor-cadru de organizare și funcționare ale serviciilor publice de asistență socială și a structurii orientative de personal, cu modificările și completările ulterioare, ale Hotărârii Guvernului nr.867/2015 pentru aprobarea Nomenclatorului serviciilor sociale, precum și a

regulamentelor-cadru de organizare și funcționare a serviciilor sociale, cu modificările și completările ulterioare, ale Hotărârii Guvernului nr.584/2016 pentru modificarea și completarea Normelor metodologice de aplicare a prevederilor Legii nr.197/2012 privind asigurarea calității în domeniul serviciilor sociale, ale Ordinului Ministrului Muncii și Justiției Sociale nr.82/2019 privind aprobarea standardelor specifice minime de calitate obligatorii pentru serviciile sociale destinate persoanelor adulte cu dizabilități, cu modificările și completările ulterioare și cele ale Ordonanței de Urgență a Guvernului nr.105/2021 privind aprobarea și implementarea Programului național de suport pentru copii, în contextul pandemiei de COVID-19 - "Din grijă pentru copii";

În temeiul prevederilor art.196 alin.(1) lit.a) din Ordonanța de Urgență a Guvernului nr.57/2019 privind Codul administrativ, cu modificările și completările ulterioare

H O T Ă R Ă Ș T E

Art.I Anexa nr.I la Hotărârea Consiliului Județean Vâlcea nr.113 din 3 iunie 2020, cuprinzând organigrama Direcției Generale de Asistență Socială și Protecția Copilului Vâlcea, se modifică și se înlocuiește cu anexa nr.1, care face parte integrantă din prezenta hotărâre.

Art.II Anexa nr.III la Hotărârea Consiliului Județean Vâlcea nr.113 din 3 iunie 2020, cuprinzând statul de funcții cu personalul din centrele de plasament – copii și centre de îngrijire și asistență adulți din subordinea Direcției Generale de Asistență Socială și Protecția Copilului Vâlcea, se modifică și se înlocuiește cu anexa nr.2, care face parte integrantă din prezenta hotărâre.

Art.III Se aprobă desființarea următoarelor servicii sociale din cadrul Direcției Generale de Asistență Socială și Protecția Copilului Vâlcea:

1. Centrul de plasament Ana – Râmnicu Vâlcea, cu un număr de 30 posturi în conformitate cu reglementările din Strategia Națională în domeniul asistenței sociale privind închiderea centrelor rezidențiale pentru copii;
2. Centrul de Tranzit - Râmnicu Vâlcea, cu un număr de 31 posturi;
3. Centrul pentru copilul cu dizabilități - Râmnicu Vâlcea, cu un număr de 28 posturi;
4. Centrul de Criză – Băbeni, cu un număr de 17 posturi;
5. Centrul de primire în regim de urgență pentru persoane adulte Băbeni, cu un număr de 10 posturi.

Art.IV Se aprobă înființarea următoarelor servicii sociale în cadrul Direcției Generale de Asistență Socială și Protecția Copilului Vâlcea:

1. Centrul de Primire în Regim de Urgență pentru Persoane Adulte Râmnicu Vâlcea;
2. Centrul de Îngrijire și Asistență pentru Persoane Adulte cu Dizabilități Bistrița;
3. Centrul de Îngrijire și Asistență pentru Persoane Adulte cu Dizabilități Zătreni;

4. Centrul de Abilitare și Reabilitare pentru Persoane Adulte cu Dizabilități nr. 1 Băbeni;
5. Centrul de Abilitare și Reabilitare pentru Persoane Adulte cu Dizabilități nr. 2 Băbeni;
6. Compartimentul Dispecerat telefon unic 119;
7. Echipa mobilă pentru persoane adulte cu dizabilități.

Art.V Directorul executiv al Direcției Generale de Asistență Socială și Protecția Copilului Vâlcea, răspunde de modul de punere în aplicare a prezentei hotărâri.

Art.VI La data adoptării prezentei, Hotărârea Consiliului Județean Vâlcea nr.113 din 3 iunie 2020 privind aprobarea organigramei și a statului de funcții ale Direcției Generale de Asistență Socială și Protecția Copilului Vâlcea, se modifică în mod corespunzător.

Art.VII Secretarul General al Județului Vâlcea, prin Serviciul Cancelarie, va comunica prezenta hotărâre, Direcției Generale Administrație Locală, Direcției Generale Economice, Biroului Resurse Umane, Gestiunea Funcțiilor Publice, precum și Direcției Generale de Asistență Socială și Protecția Copilului Vâlcea, în vederea aducerii la îndeplinire a prevederilor și va asigura publicarea acestora pe site-ul Consiliului Județean Vâlcea și în Monitorul Oficial al Județului Vâlcea.

Prezenta hotărâre a fost adoptată cu respectarea prevederilor art.182 alin.(1) din Ordonanța de Urgență a Guvernului nr.57/2019 privind Codul administrativ, cu modificările și completările ulterioare, cu un număr de 32 voturi pentru, 0 voturi împotriva, 0 abțineri, iar doamna consilier județean Alina Lupu nu a participat la vot.

PREȘEDINTE,
Constantin RĂDULESCU




CONTRASEMNEAZĂ
SECRETAR GENERAL AL JUDEȚULUI,
Daniela Calianu
Daniela CALIANU

Râmnicu Vâlcea

Nr.243 din 21 decembrie 2021

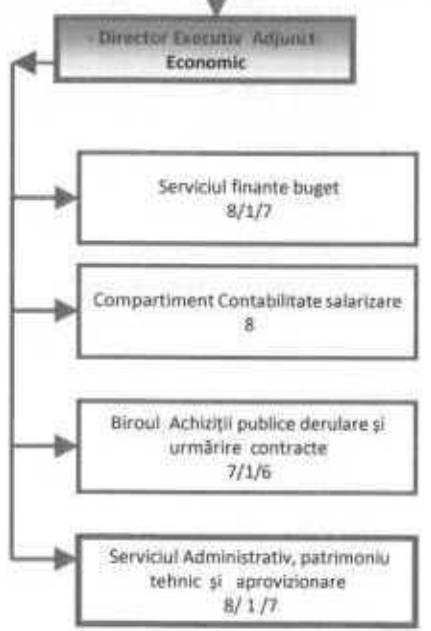
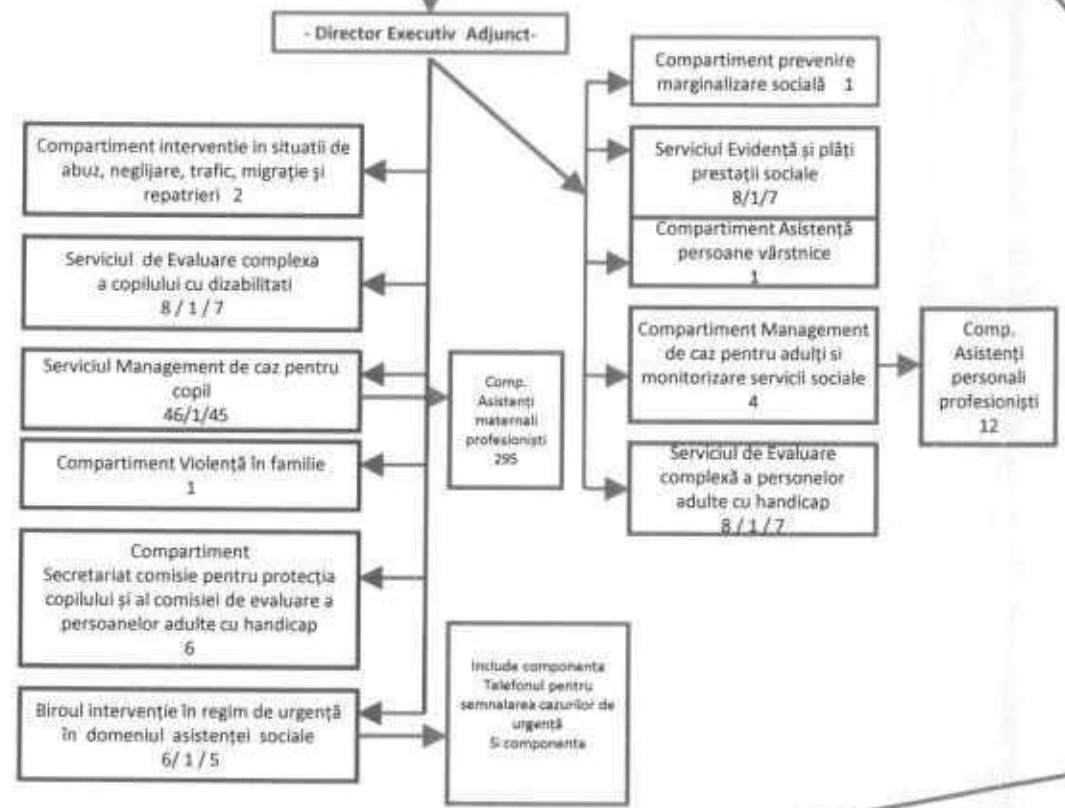
Prenume, nume	Funcția	Semnătura	Verificat: Director General Adjunct	Data
Întocmit: Mirela Manole 1 ex.	Consilier juridic	<i>Mirela Manole</i>	<i>[Signature]</i>	21 decembrie 2021

Total Posturi Aparat Propriu = 171 (din care 125 FP, 46 PC)	Total Posturi Protecția Copilului = 207
Total Posturi Asistență Socială - Adulți = 693	Total posturi AMP = 295 Total posturi APP = 12

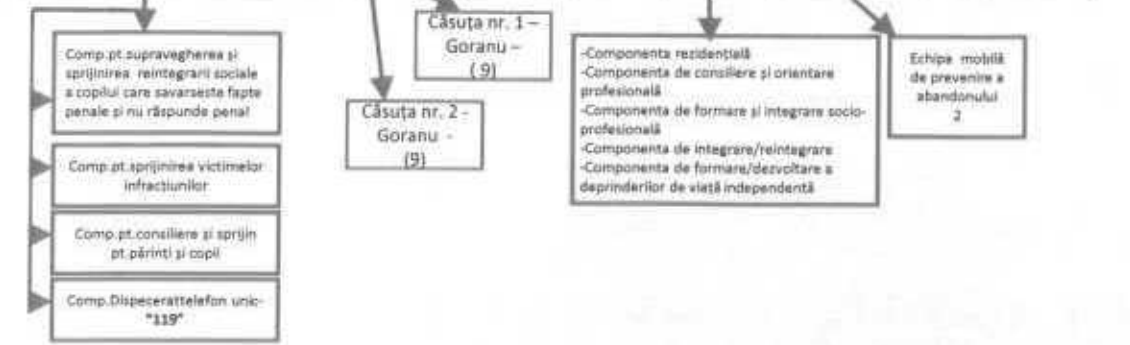


Total General 1378

- Serviciul monitorizare, analiza statistică, indicatori asistență socială, incluziune socială 8/1/7
- Biroul Strategii, programe, proiecte, în domeniul asistenței sociale și relația cu ONG-urile 7 / 1 / 6
- Biroul Managementul calității serviciilor sociale și corp control 5/1/4
- Compartiment Audit Intern 2
- Serviciul Resurse Umane 8/1/7
- Biroul Comunicare, registratură, relații cu publicul și evaluare inițială 6/1/5
- Compartiment Juridic Contencios 3
- Compartiment Sănătate și securitate în muncă și situații de urgență 2
- Compartiment Adopții și post-adopții 5



Centrul de zi de îngrijire și recuperare pentru copilul cu dizabilități Rm. Vâlcea	Serviciul asistență și suport pentru persoane aflate în situații de risc	Centrul de primire în regim de urgență a copilului abuzat, neglijat, exploatat Rm. Vâlcea	Complex familial pentru recuperarea copilului cu dizabilități Goranu	Serviciul de tip rezidențial Casa "Pinochio" Băbeni	Serviciul Căsuță de tip familial "Nicoleta" Băbeni	Complex de apartamente- Locuințe de tip familial - Rm. Vâlcea (6 apartamente sociale)	Serviciul Casa Materna Rm. Vâlcea	Locuință protejată pentru victimele violenței domestice	Centrul pentru victimele violenței în familie Rm. Vâlcea	Centrul de servicii de recuperare neuromot. de tip ambulatoriu pentru persoane adulte cu dizabilități Rm. Vâlcea	Centrul de Criză pentru persoane adulte cu dizabilit. Rm. Vâlcea	Centrul de abilitare și reabilitare pentru persoane adulte cu dizabilități Nr. 1 Băbeni	Centrul de abilitare și reabilitare pentru persoane adulte cu dizabilități Nr. 2 Băbeni	Centrul de abilitare și reabilitare pentru persoane adulte cu dizabilități Nr. 3 Băbeni	Centrul de abilitare și reabilitare pentru persoane adulte cu dizabilități Mălcuța	Centrul de îngrijire și asistență pentru persoane adulte cu dizabilități Ostroveni-Rm. Vâlcea	Centrul de îngrijire și asistență pentru persoane adulte cu dizabilități Troianu- Rm. Vâlcea	Centrul de primire în regim de urgență pentru persoane adulte Rm. Vâlcea	Centrul de îngrijire și asistență pentru persoane adulte cu dizabilități Stăcioara	Centrul de îngrijire și asistență pentru persoane adulte cu dizabilități Nicolae Bălcescu	Centrul de îngrijire și asistență pentru persoane adulte cu dizabilități Govora	Centrul de îngrijire și asistență pentru persoane adulte cu dizabilități Bistrița	Centrul de îngrijire și asistență pentru persoane adulte cu dizabilități Lungesti	Centrul de îngrijire și asistență pentru persoane adulte cu dizabilități Zătrani	Centrul de îngrijire și asistență pentru persoane adulte cu dizabilități Mălcuța	Centrul de îngrijire și asistență pentru persoane adulte cu dizabilități Cămin
28/1/27	15/1/14	22/1/21	25/1/24 (din care)	24/1/23	12/1/11	37/1/36	15/1/14	8/1/7	19/1/18	25/1/24	35/1/34	50/1/49	50/1/49	51/1/50	55/1/54	50/1/49	50/1/49	30/1/29	16/1/15	37/1/36	23/1/22	50/1/49	50/1/49	50/1/49	47/1/46	19/1/18



Echipe mobilă pentru persoane adulte cu dizabilități 5

PREȘEDINTE,

Constantin Rădulescu

anexa nr. 2

la Hotărârea nr. 243 din 21.12 2021

STAT DE FUNCTII

cu personalul din centrele de plasament - copii si centre de ingrijire si asistenta-
adulti din subordinea D.G.A.S.P.C. Valcea

Funcția	Nivel studii	Grad/ treapta	Gradatia	Salariu de baza(lei)	
Directia de Protectie a Copilului					
Complex de apartamente - Locuinte de tip familial- Rm. Vâlcea = 37 posturi					
Personal comun care desfășoară activitatea pentru toate cele 6 locuințe de tip familial					
1	Sef serviciu	S		6750	XXXXXXXXXXXXXX
2	Asistent social	S	Debutant	3428	XXXXXXXXXXXXXX
3	Psiholog	S	practicant	4577	XXXXXXXXXXXXXX
4	Inspector de spec.(social)	S		4015	XXXXXXXXXXXXXX
5	Inspector de spec.(social)	S		4522	XXXXXXXXXXXXXX
6	Îngrijitoare	M/G	2	2617	XXXXXXXXXXXXXX
7	Îngrijitoare	M/G	3	2748	XXXXXXXXXXXXXX
Apartamentul nr. 1 Bl. C12 -Str. M. Eminescu- Rm. Valcea					
Personal de specialitate de ingrijire si asistenta; personal de specialitate					
8	Educator	PL		4413	XXXXXXXXXXXXXX
9	Inspector de spec.(social)	S		4522	XXXXXXXXXXXXXX
10	Lucrător social	M	Principal	4015	XXXXXXXXXXXXXX
11	Supraveghetor de noapte	M/G	5	2667	XXXXXXXXXXXXXX
12	Supraveghetor de noapte	M/G	5	2667	XXXXXXXXXXXXXX
Apartamentul nr. 2 Bl. C32 -Aleea Panselutelor- Ostroveni- Rm. Valcea					
Personal de specialitate de ingrijire si asistenta; personal de specialitate					
13	Lucrător social	M	Principal	4219	XXXXXXXXXXXXXX
14	Inspector de spec.(social)	S		4413	XXXXXXXXXXXXXX
15	Inspector de spec.(social)	S		4522	XXXXXXXXXXXXXX
16	Supraveghetor de noapte	M/G	4	2601	XXXXXXXXXXXXXX
17	Supraveghetor de noapte	M/G	5	2667	XXXXXXXXXXXXXX
Apartamentul nr. 3 A19 -Str Luceafarului- Ostroveni-Rm. Valcea					
Personal de specialitate de ingrijire si asistenta; personal de specialitate					
18	Lucrător social	M	Principal	4219	XXXXXXXXXXXXXX
19	Inspector de spec.(social)	S		4522	XXXXXXXXXXXXXX
20	Educator	S		4274	XXXXXXXXXXXXXX
21	Supraveghetor de noapte	M/G	5	2667	XXXXXXXXXXXXXX
22	Supraveghetor de noapte	M/G	5	2667	XXXXXXXXXXXXXX
Apartamentul nr.4- B 14 -Str Mihai Eminescu - Ostroveni-Rm. Valcea					
Personal de specialitate de ingrijire si asistenta; personal de specialitate					
23	Lucrător social	M	Principal	4219	XXXXXXXXXXXXXX
24	Inspector de spec.(social)	S		4304	XXXXXXXXXXXXXX
25	Lucrător social	M	Principal	4219	XXXXXXXXXXXXXX
26	Supraveghetor de noapte	M/G	5	2667	XXXXXXXXXXXXXX
27	Supraveghetor de noapte	M/G	5	2667	XXXXXXXXXXXXXX
Apartamentul nr. 5 C-10 -str. Mihai Eminescu - Ostroveni-Rm. Valcea					
Personal de specialitate de ingrijire si asistenta; personal de specialitate					
28	Lucrător social	M	Principal	4116	XXXXXXXXXXXXXX
29	Lucrător social	M	Principal	4219	XXXXXXXXXXXXXX
30	Inspector de spec.(social)	S		4413	XXXXXXXXXXXXXX
31	Supraveghetor de noapte	M/G	5	2667	XXXXXXXXXXXXXX
32	Supraveghetor de noapte	M/G	4	2601	XXXXXXXXXXXXXX
Apartamentul nr. 6 - A- 62 -B-dul Tineretului- Ostroveni-Rm. Valcea					
Personal de specialitate de ingrijire si asistenta; personal de specialitate					
33	Lucrător social	M	Principal	4219	XXXXXXXXXXXXXX
34	Educator	S	Principal	4522	XXXXXXXXXXXXXX
35	Educator	S	Principal	4522	XXXXXXXXXXXXXX
36	Supraveghetor de noapte	M/G	5	2667	XXXXXXXXXXXXXX

37	Supraveghetor de noapte	M/G		3	2030	XXXXXXXXXXXXXX	
Complex de servicii							
Serv. Casa Materna - Rm. Valcea = 15 posturi							
Personal de conducere							
1	Sef serviciu	S	II		6750	Vacant	
Personal de specialitate de ingrijire si asistenta; personal de specialitate							
2	Medic	S	Primar	0	12250	Vacant	
3	Asistent social	S	Principal	5	5006	XXXXXXXXXXXXXX	
4	Psiholog	S	Practicant			Vacant	
5	Asistent medical	PL	Principal		4739	Vacant	
6	Asistent medical	PL		0	3850	Vacant	
7	Asistent medical	S	Debutant	0	3750	Vacant	
8	Supraveghetor	M/G		0	2726	XXXXXXXXXXXXXX	
9	Supraveghetor	M/G		0	2726	XXXXXXXXXXXXXX	
10	Infirmiera	M/G		0	2726	Vacant	
11	Infirmiera	M/G		0	2726	Vacant	
12	Ingrijitoare			5	2887	XXXXXXXXXXXXXX	
Personal cu functii administrative, gospodarie, intretinere-reparatii, deservire							
13	Administrator	M		5	3865	XXXXXXXXXXXXXX	
14	Magaziner	M/G		5	3662	XXXXXXXXXXXXXX	
15	Sofer	M/G		5	3878	Vacant	
Locuință protejată pentru victimele violenței domestice = 8 posturi							
Proiectul "Venus"							
Personal de conducere							
1	Sef serviciu (Coordonator servicii sociale)	S			6750	Vacant	
2	Responsabil serv.sociale	S			6750	Vacant	
3	Psiholog	S	Stagiar	0	3037	Vacant	
4	Consilier vocațional (Psiholog)	S	(spec)	0	3037	Vacant	
5	Asistent Social	S	Practicant	3	4059	XXXXXXXXXXXXXX	
6	Lucrător social	M	principal	5	4522	XXXXXXXXXXXXXX	
7	Lucrător social	M		0	2965	Vacant	
8	Lucrător social	M		0	2965	Vacant	
Centrul pentru victimele violentei în familie Rm. Vâlcea = 19 posturi							
Personal de conducere							
1	Sef centru	S	II		6750	Vacant	
Personal de specialitate de ingrijire si asistenta; personal de special							
2	Asistent social	S	Principal	5	5006	XXXXXXXXXXXXXX	
3	Psiholog	S	Principal	4	4577	XXXXXXXXXXXXXX	
4	Consilier juridic	S		5	4721	XXXXXXXXXXXXXX	
5	Educator	PL	Principal	5	4274	XXXXXXXXXXXXXX	
6	Asistent medical	PL	Principal	3	4623	XXXXXXXXXXXXXX	
7	Asistent medical	PL	Principal	5	4857	XXXXXXXXXXXXXX	
8	Ingrijitoare	G		5	2887	XXXXXXXXXXXXXX	
9	Ingrijitoare	G		4	2818	XXXXXXXXXXXXXX	
10	Ingrijitoare	G		5	2887	XXXXXXXXXXXXXX	
11	Ingrijitoare	G		3	2748	XXXXXXXXXXXXXX	
Personal cu functii administrative, gospodarie, intretinere-reparatii, deservire							
12	Muncitor necalificat	M/G		5	2681	XXXXXXXXXXXXXX	
13	Paznic	M/G		5	2939	Vacant	
14	Paznic	M/G		5	2939	XXXXXXXXXXXXXX	
15	Paznic	M/G		5	2939	XXXXXXXXXXXXXX	
16	Paznic	M/G		5	2939	XXXXXXXXXXXXXX	
17	Paznic	M/G		5	2939	XXXXXXXXXXXXXX	
18	Munc Calificat	M/G		5	3519	XXXXXXXXXXXXXX	
19	Sofer	M/G		5	3878	XXXXXXXXXXXXXX	
Echipe mobile de prevenire a abandonului = 2 posturi (colaboreaza cu Biroul Interventie in regim de urgenta din A.P.)							
1	Asistent social	S	Practicant	0	4019	Vacant	
2	Asistent medical	PL		0	3900	Vacant	
Serviciul asistență și suport pentru persoane aflate în situații de risc = 15 posturi							

1	sef serviciu	S	II		6750	Vacant	
Comp. pt supravegherea si sprijinirea reintegrarii sociale a copilului care săvârșeste fapte penale si nu răspunde penal = 3 posturi							
2	Inspector de Specialitate	S		2	4204	XXXXXXXXXXXXXX	
3	Psiholog	S	Stagiar	0	3037	Vacant	
4	Consilier juridic	S		0	3580	Vacant	
Compartiment pentru sprijinirea victimelor infractiunilor = 3 posturi							
5	Inspector de Specialitate	S		5	4522	XXXXXXXXXXXXXX	
6	Asistent social	S	Debutant	0	3425	Vacant	
7	Psiholog	S	Practicant	0	3425	Vacant	
Compartiment pentru consiliere si sprijin pentru parinti si copii - 3 posturi							
8	Asistent social	S	Practicant	0	3037	Vacant	
9	Psiholog		Stagiar	0	4421	Vacant	
10	Insp.de spec.(social)	S		3	4032	XXXXXXXXXXXXXX	
Compartiment Dispecerat telefon unic 119 = 5 posturi							
11	Inspector de spec.(social)	S		0	3724	XXXXXXXXXXXXXX	
12	Inspector de spec.(social)	S		0	2965	XXXXXXXXXXXXXX	
13	Inspector de spec.(social)	S		3	4032	XXXXXXXXXXXXXX	
14	Inspector de spec.(social)	S		3	4032	Vacant	
15	Inspector de spec.(social)	S		3	4032	Vacant	
Complex familial pt. recuperarea copilului cu dizabilitati-Goranu = 25 posturi							
Personal comun care desfasoara activitatea pt. cele doua casute							
1	Sef centru	S			6750	XXXXXXXXXXXXXX	
2	Medic	S	Primar	5	15253	Vacant	
3	Psiholog	S	Principal	4	4421	XXXXXXXXXXXXXX	
4	Ingrijitoare	M/G		3	2748	XXXXXXXXXXXXXX	
Personal cu functii administrative, gospodarie, intretinere-reparatii, deservire							
6	Spalatoarea	M/G		5	2887	XXXXXXXXXXXXXX	
6	Muncitor calificat	M/G		5	3519	XXXXXXXXXXXXXX	
7	Magaziner	M		5	3007	XXXXXXXXXXXXXX	
Casuta nr. 1 -Complex Goranu							
Personal de specialitate							
8	Asistent medical	PL	Principal	5	4857	XXXXXXXXXXXXXX	
9	Asistent medical	PL	Principal	4	4739	XXXXXXXXXXXXXX	
10	Lucrător social	M	Principal	5	4219	XXXXXXXXXXXXXX	
11	Infirmiera	M/G		5	3277	XXXXXXXXXXXXXX	
12	Infirmiera	M/G		5	3306	XXXXXXXXXXXXXX	
13	Infirmiera	M/G		5	3277	XXXXXXXXXXXXXX	
14	Infirmiera	M/G		5	3277	XXXXXXXXXXXXXX	
15	Infirmiera	M/G		5	3277	XXXXXXXXXXXXXX	
16	Infirmiera	M/G		5	3277	XXXXXXXXXXXXXX	
Casuta nr. 2 -Complex Goranu							
Personal de specialitate							
17	Asistent medical	PL	Principal	4	4677	XXXXXXXXXXXXXX	
18	Asistent medical	PL	Principal	4	4739	XXXXXXXXXXXXXX	
19	Lucrător social	M	Principal	5	4219	XXXXXXXXXXXXXX	
20	Infirmiera	M/G		5	3277	XXXXXXXXXXXXXX	
21	Infirmiera	M/G		5	3277	XXXXXXXXXXXXXX	
22	Infirmiera	M/G		4	3196	XXXXXXXXXXXXXX	
23	Infirmiera	M/G		3	3118	XXXXXXXXXXXXXX	
24	Infirmiera	M/G		5	3277	XXXXXXXXXXXXXX	
25	Infirmiera	M/G		5	3277	XXXXXXXXXXXXXX	
Serviciul de tip rezidențial -Casa" Pinocchio"-Babeni = 24 posturi							
Personal de conducere							
1	Sef centru -temporar ocupat	S	II		6750	XXXXXXXXXXXXXX	
Personal de specialitate de ingrijire si asistenta; personal de special							
2	Psiholog	S	Practicant	4	4577	XXXXXXXXXXXXXX	
3	Asistent medical	PL	Principal	4	4739	XXXXXXXXXXXXXX	
4	Asistent medical	PL	Debutant	0	3900	XXXXXXXXXXXXXX	
5	Asistent medical	PL	Principal	5	4857	XXXXXXXXXXXXXX	
6	Asistent medical	PL	Principal	4	4739	XXXXXXXXXXXXXX	
7	Lucrător social	M	Principal	5	4219	XXXXXXXXXXXXXX	

8	Lucrător social		M			4219	XXXXXXXXXXXXXX
9	Lucrător social		M	Principal	5	4219	XXXXXXXXXXXXXX
10	Lucrător social		M	Principal	5	4219	XXXXXXXXXXXXXX
11	Lucrător social		M	Principal	5	4219	XXXXXXXXXXXXXX
12	Supraveghetor de noapte		M /G		5	2667	XXXXXXXXXXXXXX
13	Supraveghetor de noapte		M /G		5	2667	XXXXXXXXXXXXXX
14	Supraveghetor de noapte		M /G		5	2667	XXXXXXXXXXXXXX
15	Supraveghetor de noapte		M /G		5	2667	XXXXXXXXXXXXXX
16	Îngrijitoare		M /G		5	2887	XXXXXXXXXXXXXX
Personal cu functii administrative, gospodarie, intretinere-reparatii, deservire							
17	Inspector de specialitate(ec.)		S		0	4175	Vacant
18	Administrator		M			3824	Vacant
19	Bucatar		M /G		5	3109	XXXXXXXXXXXXXX
20	Bucatar		M /G		5	3109	XXXXXXXXXXXXXX
21	Bucatar		M /G		5	3109	XXXXXXXXXXXXXX
22	Spalatoreasa		M /G		0	2230	Vacant
23	Muncitor calificat		M /G		5	3519	XXXXXXXXXXXXXX
24	Muncitor necalificat		M /G		5	3519	XXXXXXXXXXXXXX
Serviciul Casuta de tip familial "Nicoleta" Babeni = 12 posturi							
Personal de conducere							
1	Sef centru		S	II		6750	Vacant
Personal de specialitate de ingrijire si asistenta; personal de special							
2	Lucrător social		M		0	2965	Vacant
3	Lucrător social		M	Principal	5	4219	XXXXXXXXXXXXXX
4	Infirmiera		M /G		5	3277	XXXXXXXXXXXXXX
5	Infirmiera		M /G		5	3277	XXXXXXXXXXXXXX
6	Infirmiera		M /G		5	3277	XXXXXXXXXXXXXX
7	Infirmiera		M /G		5	3277	XXXXXXXXXXXXXX
8	Infirmiera		M /G		5	3277	XXXXXXXXXXXXXX
9	Infirmiera		M /G		3	3118	XXXXXXXXXXXXXX
10	Infirmiera		M/G		5	3277	XXXXXXXXXXXXXX
11	Infirmiera		M /G		5	3277	XXXXXXXXXXXXXX
12	Infirmiera		M /G		5	3277	XXXXXXXXXXXXXX
Centrul de zi de ingrijire si recuperare pentru copilul cu dizabilitati Rm. Valcea = 28 posturi							
Personal de conducere							
1	Sef serviciu		S			6750	Vacant
Personal de specialitate de ingrijire si asistenta; personal de special							
2	Medic stomatolog		S		5	7809	XXXXXXXXXXXXXX
3	Medic BFT		S	Primar	5	15230	XXXXXXXXXXXXXX
4	Psiholog		S	Specialist	4	4798	XXXXXXXXXXXXXX
5	Psiholog		S	Principal	4	4573	Vacant
6	Asistent social		S	Principal	4	4883	XXXXXXXXXXXXXX
7	Asistent social		S	Specialist	0	3865	Vacant
8	Logoped		S		0	3424	Vacant
9	Logoped		S		0	3424	Vacant
10	Kinetoterapeut		S	Principal	0	4421	XXXXXXXXXXXXXX
11	Kinetoterapeut		S	Principal	0	4421	XXXXXXXXXXXXXX
12	Fiziokinetoterapeut		S		0	3635	Vacant
13	Profesor CFM		S	Principal	5	4973	XXXXXXXXXXXXXX
14	Educator		PL	Principal	5	4274	XXXXXXXXXXXXXX
15	Educator		SSD	Principal	4	4222	XXXXXXXXXXXXXX
16	Asistent medical BFT		PL	Principal	5	4857	XXXXXXXXXXXXXX
17	Asistent medical BFT		PL	Principal	5	4857	XXXXXXXXXXXXXX
18	Asistent medical BFT		PL	Principal	5	4857	XXXXXXXXXXXXXX
19	Maseur		M		5	3518	XXXXXXXXXXXXXX
20	Pedagog recuperare		PL	Principal	2	3873	XXXXXXXXXXXXXX
21	Animator socio-educativ		M		4	3604	XXXXXXXXXXXXXX
22	Îngrijitoare		M/G		4	2818	XXXXXXXXXXXXXX
23	Îngrijitoare		M/G		5	2887	XXXXXXXXXXXXXX
24	Îngrijitoare		M/G		5	2887	XXXXXXXXXXXXXX
25	Îngrijitoare		M/G		5	2887	XXXXXXXXXXXXXX
Personal cu functii administrative, gospodarie, intretinere-reparatii, deservire							
26	Muncitor calificat		M/G		5	3519	XXXXXXXXXXXXXX
27	Muncitor necalificat		M/G		5	3519	XXXXXXXXXXXXXX
28	Muncitor Calificat		M/G		5	3519	XXXXXXXXXXXXXX

Centrul de primire in regim de urgenta pentru copilul abuzat, neglijat, exploatat- Rm. Valcea = 22 posturi						
Personal de conducere						
1	Sef centru	S			6750	XXXXXXXXXXXXXX
Personal de specialitate de ingrijire si asistenta; personal de specialitate						
2	Psiholog	S	Specialist	4	4798	XXXXXXXXXXXXXX
3	Asistent social	S	Principal	4	4883	XXXXXXXXXXXXXX
4	Psihopedagog	S		5	4363	XXXXXXXXXXXXXX
5	Psihopedagog	S		5	4363	XXXXXXXXXXXXXX
6	Inspector de spec.	S		5	4522	XXXXXXXXXXXXXX
7	Supraveghetor de noapte	M/G		5	2667	XXXXXXXXXXXXXX
8	Supraveghetor de noapte	M/G		5	2667	XXXXXXXXXXXXXX
9	Supraveghetor de noapte	M/G		5	2667	XXXXXXXXXXXXXX
10	Ingrijitoare	M/G		5	2887	XXXXXXXXXXXXXX
11	Ingrijitoare	G		5	2887	XXXXXXXXXXXXXX
12	Ingrijitoare	G		5	2887	XXXXXXXXXXXXXX
13	Ingrijitoare	G		5	2887	XXXXXXXXXXXXXX
14	Ingrijitoare	G		4	2818	XXXXXXXXXXXXXX
15	Ingrijitoare	G		5	2887	XXXXXXXXXXXXXX
Personal cu functii administrative, gospodarie, intretinere-reparatii, deservire						
16	Bucatar	M/G		5	3109	XXXXXXXXXXXXXX
17	Sofer	M/G		5	3878	XXXXXXXXXXXXXX
18	Paznic	M/G		5	2939	XXXXXXXXXXXXXX
19	Paznic	M/G		5	2939	XXXXXXXXXXXXXX
20	Paznic	M/G		5	2939	XXXXXXXXXXXXXX
21	Paznic	M/G		5	2939	XXXXXXXXXXXXXX
22	Paznic	M/G		5	2939	XXXXXXXXXXXXXX
Asistenta Sociala						
Centrul de servicii de recuperare neuromotorie de tip ambulatoriu pentru persoane adulte cu dizabilități Rm. Valcea= 25 posturi						
Personal de conducere						
1	Coordonator / Sef centru	S	//		6750	Vacant
Personal de specialitate de ingrijire si asistenta; personal de specialitate						
2	Medic BFT	S	Rezid. /Spec.	0	12250	Vacant
3	Psiholog	S	Stagiar		4058	Vacant
4	Asistent social	S	Practicant		3424	Vacant
5	Kinetoterapeut	S			3523	Vacant
6	Fiziokinetoterapeut	S			3523	Vacant
7	Pedagog recuperare	M		0	2965	Vacant
8	Asistent medical BFT	PL	Principal	0	3750	Vacant
9	Asistent medical BFT	PL	Principal	0	3750	Vacant
10	Asistent medical BFT	PL	Principal	0	3750	Vacant
11	Asistent medical BFT	PL	Principal	0	3750	Vacant
12	Maseur	M		0	2965	Vacant
13	Maseur	M		0	2965	Vacant
14	Instructor ergoterapie	M		0	2965	Vacant
15	Art-terapeut	M		0	2965	Vacant
16	Terapeut ocupatioal	S		0	3929	Vacant
17	Animator socio-educ	M		0	2965	Vacant
18	Lucrător social	M		5	4219	XXXXXXXXXXXXXX
19	Infirmieră	M/G		0	2726	Vacant
20	Muncitor necalificat	M/G		0	2726	XXXXXXXXXXXXXX
21	Sofer	M/G		0	2726	Vacant
22	Ingrijitoare	M/G		5	2818	XXXXXXXXXXXXXX
23	Ingrijitoare	M/G		5	2818	XXXXXXXXXXXXXX
24	Ingrijitoare	M/G		5	2818	XXXXXXXXXXXXXX
25	Ingrijitor	M/G		5	2818	XXXXXXXXXXXXXX
Echipea mobilă pt. persoane adulte cu dizabilități = 5 posturi						
Personal de specialitate de ingrijire si asistenta; personal de specialitate						
1	Psiholog	S	Practicant	0	3424	Vacant
2	Kinetoterapeut	S	Debutant	0	3635	Vacant
3	Asistent medical Fizio.	PL		5	4794	XXXXXXXXXXXXXX
4	Asistent medical	PL		5	4794	XXXXXXXXXXXXXX
Personal cu functii administrative						

5	Sofer		M/G	I	0	2726	Vacant
Centrul de criza pentru persoane adulte cu dizabilități-Rm. Valcea = 35 posturi							
Personal de conducere							
1	Sef centru		S	II		6750	XXXXXXXXXXXXXX
Personal de specialitate de ingrijire si asistenta; personal de specialitate							
2	Medic		S	medicină Generală		7809	Vacant
3	Asistent social		S	Principal	3	4763	XXXXXXXXXXXXXX
4	Psiholog		S	Stagiar	0	4058	Vacant
5	Fiziokinetoterapeut		S		0	3635	Vacant
6	Asistent medical		PL	Principal	4	4739	XXXXXXXXXXXXXX
7	Asistent medical		PL	Principal	5	4857	XXXXXXXXXXXXXX
8	Asistent medical		PL	Principal	5	4857	XXXXXXXXXXXXXX
9	Asistent medical		PL	Principal	4	4739	XXXXXXXXXXXXXX
10	Asistent medical		PL	Principal	5	4857	XXXXXXXXXXXXXX
11	Infirmiera		M/G		5	3277	XXXXXXXXXXXXXX
12	Infirmiera		M/G			3277	Vacant
13	Infirmiera		M/G		3	3118	XXXXXXXXXXXXXX
14	Infirmiera		M/G		4	3196	XXXXXXXXXXXXXX
15	Infirmiera		M/G		5	3277	XXXXXXXXXXXXXX
16	Infirmiera		M/G		5	3277	XXXXXXXXXXXXXX
17	Infirmiera		M/G		5	3277	XXXXXXXXXXXXXX
18	Infirmiera		M/G		5	3277	XXXXXXXXXXXXXX
19	Infirmiera		M/G		5	3277	Vacant
20	Infirmiera		M/G		5	3277	XXXXXXXXXXXXXX
21	Lucrat Social		M		5	4219	XXXXXXXXXXXXXX
22	Inspector de spec.		S		5	4522	XXXXXXXXXXXXXX
23	Îngrijitoare		M/G		5	2887	XXXXXXXXXXXXXX
24	Îngrijitoare		M/G		5	2887	XXXXXXXXXXXXXX
Personal cu functii administrative, gospodarie, intretinere-reparatii, deservire							
25	Inspector de spec.		S		0	3402	Vacant
26	Administrator		M		5	3824	XXXXXXXXXXXXXX
27	Magaziner		M/G			3662	Vacant
28	Muncitor Calificat		M/G		5	3519	XXXXXXXXXXXXXX
29	Muncitor Calificat		M/G		5	3519	XXXXXXXXXXXXXX
30	Muncitor Calificat		M/G		5	3519	XXXXXXXXXXXXXX
31	Muncitor Calificat		M/G		5	3519	XXXXXXXXXXXXXX
32	Sofer		M		5	3878	XXXXXXXXXXXXXX
33	Spalatoreasa		M/G		5	2887	XXXXXXXXXXXXXX
34	Lenjereasa		M/G		5	3109	XXXXXXXXXXXXXX
35	Spalatoreasa		M/G		5	2887	XXXXXXXXXXXXXX
Centrul de primire in regim de urgentă pentru persoane adulte Rm. Valcea= 30 posturi							
Personal de conducere							
1	Sef centru		S	II		6750	XXXXXXXXXXXXXX
Personal de specialitate de ingrijire si asistenta; personal de specialitate							
2	Psiholog		S	Stagiar	0	3341	Vacant
3	Asistent social		S	Principal	5	5006	XXXXXXXXXXXXXX
4	Asistent medical		PL	Principal	5	4857	XXXXXXXXXXXXXX
5	Asistent medical		PL	Principal	5	4857	XXXXXXXXXXXXXX
6	Asistent medical		PL	Principal	5	4857	XXXXXXXXXXXXXX
7	Infirmiera		M/G		5	3277	XXXXXXXXXXXXXX
8	Infirmiera		M/G		5	3277	XXXXXXXXXXXXXX
9	Infirmiera		M/G		5	3277	XXXXXXXXXXXXXX
10	Infirmiera		M/G		5	3277	XXXXXXXXXXXXXX
11	Infirmiera		M/G		5	3277	XXXXXXXXXXXXXX
12	Îngrijitoare		M/G		5	2887	XXXXXXXXXXXXXX
13	Îngrijitoare		M/G		5	2887	XXXXXXXXXXXXXX
14	Îngrijitoare		M/G		5	2887	XXXXXXXXXXXXXX
15	Îngrijitoare		M/G		5	2887	XXXXXXXXXXXXXX
16	Îngrijitoare		M/G		5	2887	XXXXXXXXXXXXXX
17	Îngrijitoare		M/G		5	2887	XXXXXXXXXXXXXX
Personal cu functii administrative, gospodarie, intretinere-reparatii, deservire deserveste si apartamentul pt.excluziune socială/ situații de urgentă pers. adulte							
18	Inspector de specialitate		S	III	2	4204	Vacant
19	Admistrator		M		5	3824	Vacant
20	Magaziner		M/G		5	3662	Vacant
21	Bucatar		M/G		5	3109	XXXXXXXXXXXXXX

22	Bucatar	M/G		5	3109	XXXXXXXXXXXX	
23	Bucatar	M/G		5	3109	XXXXXXXXXXXX	
24	Bucatar	M/G		5	3109	XXXXXXXXXXXX	
25	Bucatar	M/G		5	3109	XXXXXXXXXXXX	
26	Muncitor Calificat	M/G		5	3519	XXXXXXXXXXXX	
27	Paznic	M/G		5	2939	XXXXXXXXXXXX	
28	Paznic	M/G		5	2939	XXXXXXXXXXXX	
29	Paznic	M/G		5	2939	XXXXXXXXXXXX	
30	Paznic	M/G		5	2939	XXXXXXXXXXXX	
Centrul de Ingrijire și Asistență pentru							
Persoane Adulte cu Dizabilități-Ostrovani - Rm. Vâlcea= 50 posturi							
Personal de conducere							
1	Sef centru	S			6790	Vacant	
Personal de specialitate de ingrijire si asistenta; personal de specialitate							
2	Medic	S	Specialist/ Primar	2	12250	Vacant	
3	Psiholog	S	Practicant		4577	Vacant	
4	Asistent social	S	Specialist	0	3037	Vacant	
5	FizioKinetoterapeut	S	Debutant	0	3635	Vacant	
6	Lucrător social	M		0	2965	Vacant	
7	Lucrător social	M		0	2965	Vacant	
8	Asistent medical	S		1	4321	XXXXXXXXXXXX	
9	Asistent medical	PL	Principal	5	4794	XXXXXXXXXXXX	
10	Asistent medical	PL	Principal	4	4739	XXXXXXXXXXXX	
11	Asistent medical	PL	Principal	4	4739	XXXXXXXXXXXX	
12	Asistent medical	PL	Principal	4	4739	XXXXXXXXXXXX	
13	Asistent medical	PL	Principal	5	4794	XXXXXXXXXXXX	
14	Asistent medical	PL		0	3900	Vacant	
15	Asistent medical	PL	Principal	4	4739	XXXXXXXXXXXX	
16	Asistent medical	PL	Debutant	0	3750	Vacant	
17	Infirmiera	M/G		5	3277	XXXXXXXXXXXX	
18	Infirmiera	M/G		5	3277	XXXXXXXXXXXX	
19	Infirmiera	M/G		5	3277	XXXXXXXXXXXX	
20	Infirmiera	M/G		5	3277	XXXXXXXXXXXX	
21	Infirmiera	M/G		5	3277	XXXXXXXXXXXX	
22	Infirmiera	M/G		5	3277	XXXXXXXXXXXX	
23	Infirmiera	M/G		5	3277	XXXXXXXXXXXX	
24	Infirmiera	M/G		5	3277	XXXXXXXXXXXX	
25	Infirmiera	M/G		5	3277	XXXXXXXXXXXX	
26	Infirmiera	M/G		5	3277	XXXXXXXXXXXX	
27	Infirmiera	M/G		5	3277	XXXXXXXXXXXX	
28	Infirmiera	M/G		5	3277	XXXXXXXXXXXX	
29	Infirmiera	M/G		5	3277	XXXXXXXXXXXX	
30	Infirmiera	M/G		0	2726	Vacant	
31	Infirmier	M/G		5	3277	XXXXXXXXXXXX	
32	Infirmiera	M/G		5	3277	XXXXXXXXXXXX	
33	Infirmiera	M/G		0	2726	Vacant	
34	Infirmiera	M/G		5	3277	XXXXXXXXXXXX	
35	Infirmiera	M/G		5	3277	XXXXXXXXXXXX	
36	Infirmiera	M/G		0	2726	Vacant	
Personal cu functii administrative, gospodarie, intretinere-reparatii, deservire							
37	Inspector de specialitate	S					
38	Administrator	M		4	3705	Vacant	
39	Magaziner	M/G		5	3662	XXXXXXXXXXXX	
40	Lenjereasa	M/G		5	3109	XXXXXXXXXXXX	
41	Spalatoreasa	M/G		5	2887	Vacant	
42	Sapalatoreasa	M/G		5	2887	XXXXXXXXXXXX	
43	Bucatar	M/G		5	3109	XXXXXXXXXXXX	
44	Muncitor Calificat	M/G		5	3519	XXXXXXXXXXXX	
45	Muncitor Calificat	M/G		5	3519	XXXXXXXXXXXX	
46	Muncitor Calificat	M/G		5	3519	XXXXXXXXXXXX	
47	Paznic	M/G		5	2939	Vacant	
48	Paznic	M/G		5	2939	Vacant	
49	Paznic	M/G		5	2939	XXXXXXXXXXXX	
50	Sofer	M		5	3878	XXXXXXXXXXXX	
Centrul de Ingrijire și Asistență pentru							
Persoane Adulte cu Dizabilități-Troianu - Rm. Vâlcea= 50 posturi							
Personal de conducere							
1	Sef centru	S			6750	XXXXXXXXXXXX	
Personal de specialitate de ingrijire si asistenta; personal de specialitate							

2	Medic		S	Primar		15230	XXXXXXXXXXXXXX	
3	Psiholog	S	S	Practicant	0	4421	Vacant	
4	Asistent social		S	Principal	4	4883	XXXXXXXXXXXXXX	
5	FizioKinetoterapeut		S	Debutant		4219	Vacant	
6	Lucrator social		M	Principal	5	4219	XXXXXXXXXXXXXX	
7	Lucrator social		M	Principal	5	4219	XXXXXXXXXXXXXX	
8	Asistent medical		PL	Principal	5	3850	XXXXXXXXXXXXXX	
9	Asistent medical		PL		0	4739	Vacant	
10	Asistent medical		PL	Principal	4	3850	XXXXXXXXXXXXXX	
11	Asistent medical		PL	Debutant	0	3850	Vacant	
12	Asistent medical		PL	Debutant	0	4739	Vacant	
13	Asistent medical		PL	Principal	4	4739	Vacant	
14	Asistent medical		PL	Principal	4	3850	XXXXXXXXXXXXXX	
15	Asistent medical		PL		0	4739	Vacant	
16	Asistent medical		PL	Principal	4	3277	XXXXXXXXXXXXXX	
17	Infirmiera		M/G		5	3277	XXXXXXXXXXXXXX	
18	infirmiera		M/G		5	3277	XXXXXXXXXXXXXX	
19	Infirmiera		M/G		5	3277	XXXXXXXXXXXXXX	
20	infirmiera		M/G		5	3277	XXXXXXXXXXXXXX	
21	Infirmiera		M/G		5	3277	XXXXXXXXXXXXXX	
22	infirmiera		M/G		5	3277	XXXXXXXXXXXXXX	
23	Infirmiera		M/G		5	3277	XXXXXXXXXXXXXX	
24	infirmiera		M/G		5	3277	XXXXXXXXXXXXXX	
25	Infirmiera		M/G		5	3277	XXXXXXXXXXXXXX	
26	Infirmiera		M/G		5	3277	XXXXXXXXXXXXXX	
27	Infirmiera		M/G		5	3277	XXXXXXXXXXXXXX	
28	Infirmiera		M/G		5	3277	XXXXXXXXXXXXXX	
29	Infirmiera		M/G		5	3277	XXXXXXXXXXXXXX	
30	Infirmiera		M/G		5	3277	XXXXXXXXXXXXXX	
31	Infirmiera		M/G		5	3277	XXXXXXXXXXXXXX	
32	Infirmiera		M/G		5	3277	XXXXXXXXXXXXXX	
33	Infirmiera		M/G		5	3277	XXXXXXXXXXXXXX	
34	Infirmiera		M/G		5	3277	XXXXXXXXXXXXXX	
35	Infirmiera		M/G		5	3277	XXXXXXXXXXXXXX	
36	Infirmiera		M/G		5	3277	XXXXXXXXXXXXXX	
					5			
Personal cu functii administrative, gospodarie, intretinere-reparatii, deservire								
37	Inspector de specialitate		S		5	4893	XXXXXXXXXXXXXX	
38	Administrator		M		5	3865	XXXXXXXXXXXXXX	
39	Magaziner		M		5	3662	XXXXXXXXXXXXXX	
40	Bucatar		M/G		5	3109	Vacant	
41	Bucatar		M/G		5	3109	Vacant	
42	Bucatar		M/G		5	3109	Vacant	
43	Bucatar		M/G		5	3109	XXXXXXXXXXXXXX	
44	Lenjereasa		M/G		5	3109	XXXXXXXXXXXXXX	
45	Spalatoreasa		M/G		5	3887	XXXXXXXXXXXXXX	
46	Spalatoreasa		M/G		5	3887	XXXXXXXXXXXXXX	
47	Muncitor calificat		M/G		5	3519	XXXXXXXXXXXXXX	
48	Paznic		M/G		5	2939	XXXXXXXXXXXXXX	
49	Paznic		M/G		5	2939	XXXXXXXXXXXXXX	
50	Sofer		M/G		5	3878	XXXXXXXXXXXXXX	
Centrul de Abilitare Reabilitare pentru								
Persoane Adulte cu Dizabilități nr. 3- Băbeni = 51 posturi								
Personal de conducere								
1	Sef centru		S	II		6750	XXXXXXXXXXXXXX	
Personal de specialitate de ingrijire si asistenta; personal de specialitate								
2	Medic		S	Specialist	5	12083	XXXXXXXXXXXXXX	
3	Medic BFT		S	Rezident/specialis	0	12250	Vacant	
4	Medic stomatolog		S		0	6272	Vacant	
5	Psiholog		S	Practicant	4	4798	XXXXXXXXXXXXXX	
6	Asistent social		S	Principal	2	3865	Vacant	
7	Kinetoterapeut		S	Principal	4	4815	XXXXXXXXXXXXXX	
8	Pedagog recuperare		PL	Principal	5	4274	XXXXXXXXXXXXXX	
9	Asistent medical		PL	Principal	3	4623	XXXXXXXXXXXXXX	
10	Asistent medical		PL	Principal	5	4857	XXXXXXXXXXXXXX	
11	Asistent medical		PL	Principal	5	4857	XXXXXXXXXXXXXX	
12	Asistent medical		PL	Principal	5	4857	XXXXXXXXXXXXXX	
13	Asistent medical BFT		PL	Principal	5	4857	XXXXXXXXXXXXXX	
14	Asistent medical BFT		PL	Principal	5	4857	XXXXXXXXXXXXXX	
15	Asistent medical BFT		PL	Principal	3	4623	XXXXXXXXXXXXXX	

16	Asistent medical BFT		PL	Principal	5	4857	XXXXXXXXXXXXXX
17	Asistent medical BFT		PL	Principal	4	4739	XXXXXXXXXXXXXX
18	Maseur		M		0	3901	Vacant
19	Infirmiera		M/G		5	3277	XXXXXXXXXXXXXX
20	Infirmiera		M/G		5	3277	XXXXXXXXXXXXXX
21	Infirmiera		M/G		5	3277	XXXXXXXXXXXXXX
22	Infirmiera		M/G		5	3277	XXXXXXXXXXXXXX
23	Infirmiera		M/G		5	3277	XXXXXXXXXXXXXX
24	Infirmiera		M/G		5	3277	XXXXXXXXXXXXXX
25	Infirmiera		M/G		5	3277	XXXXXXXXXXXXXX
26	Infirmiera		M/G		5	3277	XXXXXXXXXXXXXX
27	Infirmiera		M/G		5	3277	XXXXXXXXXXXXXX
28	Infirmiera		M/G		5	3277	XXXXXXXXXXXXXX
29	Infirmiera		M/G		5	3277	XXXXXXXXXXXXXX
30	Infirmiera		M/G		5	3277	XXXXXXXXXXXXXX
31	Infirmiera		M/G		5	3277	XXXXXXXXXXXXXX
32	Infirmiera		M/G		5	3277	XXXXXXXXXXXXXX
33	Infirmiera		M/G		5	3277	XXXXXXXXXXXXXX
34	Infirmier		M/G		5	3277	XXXXXXXXXXXXXX
35	Infirmiera		M/G		5	3277	XXXXXXXXXXXXXX
36	Infirmiera		M/G		0	2726	Vacant
Personal cu functii administrative, gospodarie, intretinere-reparatii, deservire							
37	Inspector de spec.		S		0	3724	Vacant
38	Administrator		M		5	3824	XXXXXXXXXXXXXX
39	Magaziner		M/G		5	3662	XXXXXXXXXXXXXX
40	Bucatar		M/G		5	3109	XXXXXXXXXXXXXX
41	Bucatar		M/G		5	3109	XXXXXXXXXXXXXX
42	Bucatar		M/G		5	3109	XXXXXXXXXXXXXX
43	Bucatar		M/G		5	3109	XXXXXXXXXXXXXX
44	Lenjereasa		M/G		5	3109	XXXXXXXXXXXXXX
45	Spalatoreasa		M/G		4	2818	XXXXXXXXXXXXXX
46	Spalatoreasa		M/G		5	3887	XXXXXXXXXXXXXX
47	Muncitor calificat		M/G		5	3519	XXXXXXXXXXXXXX
48	Muncitor calificat		M/G		5	3519	XXXXXXXXXXXXXX
49	Muncitor calificat		M/G		5	3519	XXXXXXXXXXXXXX
50	Muncitor calificat		M/G		5	3519	Vacant
51	Muncitor necalificat		M/G		5	2681	XXXXXXXXXXXXXX
Centrul de Îngrijire și Asistență pentru Persoane Adulte cu Dizabilități-Bistrița =50 posturi							
Personal de conducere							
1	Sef centru		S	II		6750	XXXXXXXXXXXXXX
Personal de specialitate de îngrijire și asistență; personal de specialitate							
2	Medic		S	Primar	5	1523	XXXXXXXXXXXXXX
3	Psiholog		S	Practicant	5	4692	XXXXXXXXXXXXXX
4	Asistent social		S	principal	2	4052	XXXXXXXXXXXXXX
5	Kinetoterapeut		S	Principal	5	4937	XXXXXXXXXXXXXX
6	Asistent medical		PL	Principal	2	4346	XXXXXXXXXXXXXX
7	Asistent medical		PL	Principal	5	4857	XXXXXXXXXXXXXX
8	Asistent medical		PL	Principal	4	4739	XXXXXXXXXXXXXX
9	Asistent medical		PL	Principal	4	4739	XXXXXXXXXXXXXX
10	Asistent medical		PL	Principal	5	4857	XXXXXXXXXXXXXX
11	Asistent medical		PL	Debutant	0	3750	XXXXXXXXXXXXXX
12	Asistent medical		PL	Principal	5	4857	XXXXXXXXXXXXXX
13	Asistent medical		PL	Principal	5	4857	XXXXXXXXXXXXXX
14	Asistent medical		PL		5	4857	XXXXXXXXXXXXXX
15	Infirmiera		M/G		5	3277	XXXXXXXXXXXXXX
16	Infirmiera		M/G		5	3277	XXXXXXXXXXXXXX
17	Infirmiera		M/G		5	3277	XXXXXXXXXXXXXX
18	Infirmiera		M/G		5	3277	XXXXXXXXXXXXXX
19	Infirmiera		M/G		5	3277	XXXXXXXXXXXXXX
20	Infirmiera		M/G		5	3277	XXXXXXXXXXXXXX
21	Infirmiera		M/G		5	3277	XXXXXXXXXXXXXX
22	Infirmiera		M/G		5	3277	XXXXXXXXXXXXXX
23	Infirmiera		M/G		5	3277	XXXXXXXXXXXXXX
24	Infirmiera		M/G		5	3277	XXXXXXXXXXXXXX
25	Infirmiera		M/G		5	3277	XXXXXXXXXXXXXX
26	Infirmiera		M/G		5	3277	XXXXXXXXXXXXXX
27	Infirmiera		M/G		5	3277	XXXXXXXXXXXXXX
28	Infirmiera		M/G		5	3277	XXXXXXXXXXXXXX
29	Infirmiera		M/G		5	3277	XXXXXXXXXXXXXX

30	Infirmiera		M/G		5	3277	XXXXXXXXXXXXXX	
31	Infirmiera		M/G		5	3277	XXXXXXXXXXXXXX	
32	Infirmiera		M/G		5	3277	XXXXXXXXXXXXXX	
33	Infirmiera		M/G		5	3277	XXXXXXXXXXXXXX	
34	Infirmiera		M/G		5	3277	XXXXXXXXXXXXXX	
35	Infirmiera		M/G		5	3277	XXXXXXXXXXXXXX	
36	Infirmiera		M/G		5	3277	XXXXXXXXXXXXXX	
Personal cu functii administrative, gospodarie, intretinere-reparatii, deservire								
37	Administrator		M		5	3824	XXXXXXXXXXXXXX	
38	Magaziner		M		5	3662	XXXXXXXXXXXXXX	
39	Inspector de spec.(ec.)		S		5	4893	XXXXXXXXXXXXXX	
40	Bucatar		M/G		5	3109	XXXXXXXXXXXXXX	
41	Bucatar		M/G		5	3109	XXXXXXXXXXXXXX	
42	Bucatar		M/G		5	3109	XXXXXXXXXXXXXX	
43	Lenjereasa		M/G		5	3109	XXXXXXXXXXXXXX	
44	Spalatoarea		M/G		5	2887	XXXXXXXXXXXXXX	
45	Spalatoarea		M/G		3	2748	XXXXXXXXXXXXXX	
46	Muncitor calificat		M/G		5	3519	XXXXXXXXXXXXXX	
47	Muncitor calificat		M/G		5	3519	XXXXXXXXXXXXXX	
48	Muncitor calificat		M/G		5	3519	XXXXXXXXXXXXXX	
49	Muncitor calificat		M/G		5	3519	XXXXXXXXXXXXXX	
50	Sofer		M/G		4	3772	Vacant	
Centrul de Îngrijire si Asistență pentru Persoane Adulte cu Dizabilități- Slătioara = 16 posturi								
Personal de conducere								
1	Sef centru					6750	Vacant	
Personal de specialitate de ingrijire si asistenta; personal de specialitate								
2	Asistent social		S	Deb			Vacant	
3	Psiholog		S	Practic.	0	3425	Vacant	
4	Kinetoterapeut		S	Debutant	0	3037	Vacant	
5	Lucrător social		S		0	2965	Vacant	
6	Asistent medical		PL	Principal	5	4857	XXXXXXXXXXXXXX	
7	Asistent medical		PL	Principal	5	4857	XXXXXXXXXXXXXX	
8	Asistent medical		PL		2	4346	Vacant	
9	Infirmiera		M/G		0	2726	Vacant	
10	Infirmiera		M/G		0	2726	XXXXXXXXXXXXXX	
11	Infirmiera		M/G		0	2726	XXXXXXXXXXXXXX	
12	Infirmiera		M/G		0	2726	Vacant	
13	Infirmiera		M/G		0	2726	Vacant	
Personal cu functii administrative, gospodarie, intretinere-reparatii, deservire								
14	Administrator		M			3824	Vacant	
15	Muncitor calificat		M/G		5	3519	XXXXXXXXXXXXXX	
16	Muncitor calificat		M/G		5	3519	XXXXXXXXXXXXXX	
Centrul de Ingrijire și Asistență pentru Persoane Adulte cu Dizabilități- Lungesti= 50 posturi								
Personal de conducere								
1	Sef centru		S			6750	Vacant	
Personal de specialitate de ingrijire si asistenta; personal de specialitate								
2	Medic		S	Generalist	5	7809	XXXXXXXXXXXXXX	
3	Psiholog		S	Practicant	4	4577	XXXXXXXXXXXXXX	
4	Asistent social		S	Debutant		3782	Vacant	
5	Kinetoterapeut		S	Debutant	0	3523	Vacant	
6	Lucrător social		M			3518	Vacant	
7	Asistent medical		PL	Principal	5	4857	XXXXXXXXXXXXXX	
8	Asistent medical		PL	Principal	5	4857	XXXXXXXXXXXXXX	
9	Asistent medical		PL	Principal	5	4857	XXXXXXXXXXXXXX	
10	Asistent medical		PL	Principal	5	4857	XXXXXXXXXXXXXX	
11	Asistent medical		PL	Principal	5	4857	XXXXXXXXXXXXXX	
12	Asistent medical		PL	Principal	5	4857	XXXXXXXXXXXXXX	
13	Asistent medical		PL			4677	XXXXXXXXXXXXXX	
14	Asistent medical		PL	Principal	5	4857	XXXXXXXXXXXXXX	
15	Asistent medical igiena		PL		5	4857	XXXXXXXXXXXXXX	
16	Maseur		M		0	3518	Vacant	
17	Infirmiera		M/G		5	3277	XXXXXXXXXXXXXX	
18	Infirmiera		M/G		5	3277	XXXXXXXXXXXXXX	
19	Infirmiera		M/G		5	3277	XXXXXXXXXXXXXX	
20	Infirmiera		M/G		5	3277	XXXXXXXXXXXXXX	
21	Infirmiera		M/G		5	3277	XXXXXXXXXXXXXX	

22	Infirmiera		M/G		5	3277	XXXXXXXXXXXXXX	
23	Infirmiera		M/G		5	3277	XXXXXXXXXXXXXX	
24	Infirmiera		M/G		5	3277	XXXXXXXXXXXXXX	
25	Infirmiera		M/G		5	3277	XXXXXXXXXXXXXX	
26	Infirmiera		M/G		5	3277	XXXXXXXXXXXXXX	
27	Infirmiera		M/G		5	3277	XXXXXXXXXXXXXX	
28	Infirmiera		M/G		5	3277	XXXXXXXXXXXXXX	
29	Infirmiera		M/G		5	3277	XXXXXXXXXXXXXX	
30	Infirmiera		M/G		5	3277	XXXXXXXXXXXXXX	
31	Infirmiera		M/G		5	3277	XXXXXXXXXXXXXX	
32	Infirmiera		M/G		5	3277	XXXXXXXXXXXXXX	
33	Infirmiera		M/G		5	3277	XXXXXXXXXXXXXX	
34	Infirmiera		M/G		5	3277	XXXXXXXXXXXXXX	
35	Infirmiera		M/G		5	3277	Vacant	
36	Infirmiera		M/G		5	3277	Vacant	
Personal cu functii administrative, gospodarie, intretinere-reparatii, deservire								
37	Inspector de spec(ec)		S		5	4253	XXXXXXXXXXXXXX	
38	Administrator		M			3615	Vacant	
39	Magaziner		M/G		5	3662	XXXXXXXXXXXXXX	
40	Bucatar		M/G		5	3109	XXXXXXXXXXXXXX	
41	Bucatar		M/G		5	3109	XXXXXXXXXXXXXX	
42	Bucatar		M/G		5	3109	XXXXXXXXXXXXXX	
43	Bucatar		M/G		5	3109	XXXXXXXXXXXXXX	
44	Spalatoreasa		M/G		5	2887	XXXXXXXXXXXXXX	
45	Lenjereasa		M/G		2	2818	Vacant	
46	Muncitor calificat		M/G		3	2748	XXXXXXXXXXXXXX	
47	Muncitor calificat		M/G		5	3519	XXXXXXXXXXXXXX	
48	Paznic		M/G		5	2939	XXXXXXXXXXXXXX	
49	Paznic		M/G		5	2939	XXXXXXXXXXXXXX	
50	Sofer		M/G		4	3772	XXXXXXXXXXXXXX	
Centrul de Îngrijire și Asistență pentru Persoane Adulte cu Dizabilități- Zatreți= 50 posturi								
Personal de conducere								
1	Sef centru		S			6750	Vacant	
Personal de specialitate de ingrijire si asistenta; personal de specialitate								
2	Medic		S	Rezident/specialist		12083	Vacant	
3	Psiholog		S	Stagiar		4058	Vacant	
4	Asistent social		S	Principal	2	4052	XXXXXXXXXXXXXX	
5	Fiziokinetoterapeut		S	Debutant	0	3523	Vacant	
6	Asistent medical		PL	Principal	5	4857	XXXXXXXXXXXXXX	
7	Asistent medical		PL	Principal	5	4857	XXXXXXXXXXXXXX	
8	Asistent medical		PL	Principal	5	4857	XXXXXXXXXXXXXX	
9	Asistent medical		PL		2	4346	XXXXXXXXXXXXXX	
10	Asistent medical		PL	Principal	5	4857	XXXXXXXXXXXXXX	
11	Asistent medical		PL	Principal	5	4857	XXXXXXXXXXXXXX	
12	Asistent medical		PL	Principal	5	4857	XXXXXXXXXXXXXX	
13	Asistent medical		PL	Principal	5	4857	XXXXXXXXXXXXXX	
14	Asistent medical BFT		PL	Principal	5	4857	XXXXXXXXXXXXXX	
15	Infirmiera		M/G		5	3277	XXXXXXXXXXXXXX	
16	Infirmiera		M/G		4	3196	XXXXXXXXXXXXXX	
17	Infirmiera		M/G		5	3277	XXXXXXXXXXXXXX	
18	Infirmiera		M/G		3	3118	XXXXXXXXXXXXXX	
19	Infirmiera		M/G		5	3277	XXXXXXXXXXXXXX	
20	Infirmiera		M/G		4	3196	XXXXXXXXXXXXXX	
21	Infirmiera		M/G		4	3196	XXXXXXXXXXXXXX	
22	Infirmiera		M/G		3	3118	XXXXXXXXXXXXXX	
23	Infirmiera		M/G		5	3277	XXXXXXXXXXXXXX	
24	Infirmiera		M/G		5	3277	XXXXXXXXXXXXXX	
25	Infirmiera		M/G		5	3277	XXXXXXXXXXXXXX	
26	Infirmiera		M/G		5	3277	XXXXXXXXXXXXXX	
27	Infirmiera		M/G		5	3277	XXXXXXXXXXXXXX	
28	Infirmiera		M/G		4	3196	XXXXXXXXXXXXXX	
29	Infirmiera		M/G		4	3196	XXXXXXXXXXXXXX	
30	Infirmiera		M/G		5	3277	XXXXXXXXXXXXXX	
31	Infirmiera		M/G		5	3277	XXXXXXXXXXXXXX	
32	Infirmiera		M/G		4	3196	XXXXXXXXXXXXXX	
33	Infirmiera		M/G		5	3277	XXXXXXXXXXXXXX	
34	Infirmiera		M/G		5	3277	XXXXXXXXXXXXXX	
35	Infirmiera		M/G		5	3277	XXXXXXXXXXXXXX	
36	Infirmiera		M/G		4	3196	XXXXXXXXXXXXXX	

37	Infirmiera	M/G		5	3277	XXXXXXXXXXXXXX
Personal cu functii administrative, gospodarie, intretinere-reparatii, deservire						
38	Inspector de spec(ec)	S			5382	Vacant
39	Administrator	M		0	3050	Vacant
40	Magaziner	M		0	2936	Vacant
41	Bucatar	M/G		4	3022	XXXXXXXXXXXXXX
42	Bucatar	M/G		5	3109	XXXXXXXXXXXXXX
43	Bucatar	M/G		5	3109	XXXXXXXXXXXXXX
44	Lenjereasa	M/G		5	3109	XXXXXXXXXXXXXX
45	Spalatoreasa	M/G		0	2319	Vacant
46	Muncitor calificat	M/G		5	3519	XXXXXXXXXXXXXX
47	Muncitor calificat	M/G		5	3519	XXXXXXXXXXXXXX
48	Muncitor calificat	M/G		5	3519	XXXXXXXXXXXXXX
49	Muncitor calificat	M/G		5	3519	XXXXXXXXXXXXXX
50	Sofer	M/G		5	3878	XXXXXXXXXXXXXX
Centrul de Îngrijire și Asistență pentru						
Persoane Adulte cu Dizabilități- Milcoiu= 47 posturi						
Personal de conducere						
1	Sef centru	S	II		6750	XXXXXXXXXXXXXX
Personal de specialitate de ingrijire si asistenta; personal de specialitate						
2	Medic medicina generala	S	Primar	0	12250	Vacant
3	Psiholog	S	Practicant	4	4577	XXXXXXXXXXXXXX
4	Asistent social	S	Specialist	2	3865	XXXXXXXXXXXXXX
5	Fiziokinetoterapeut	S	Debutant	0	3382	Vacant
6	Lucrator social	M/PL		0	2965	Vacant
7	Asistent medical	M	Principal	5	4857	XXXXXXXXXXXXXX
8	Asistent medical	PL	Principal	4	4739	XXXXXXXXXXXXXX
9	Asistent medical	PL	Principal	4	4739	XXXXXXXXXXXXXX
10	Asistent medical	PL	Debutant	0	3850	Vacant
11	Asistent medical	PL	Principal	4	4739	XXXXXXXXXXXXXX
12	Asistent medical	PL		4	4739	XXXXXXXXXXXXXX
13	Infirmiera	M/G		5	3277	XXXXXXXXXXXXXX
14	Infirmiera	M/G		4	3196	XXXXXXXXXXXXXX
15	Infirmiera	M/G		4	3196	XXXXXXXXXXXXXX
16	Infirmiera	M/G		3	3118	XXXXXXXXXXXXXX
17	Infirmiera	M/G		4	3196	XXXXXXXXXXXXXX
18	Infirmiera	M/G		4	3196	XXXXXXXXXXXXXX
19	Infirmiera	M/G		3	3118	XXXXXXXXXXXXXX
20	Infirmiera	M/G		3	3118	XXXXXXXXXXXXXX
21	Infirmiera	M/G		5	3277	XXXXXXXXXXXXXX
22	Infirmiera	M/G		5	3277	XXXXXXXXXXXXXX
23	Infirmiera	M/G		4	3196	XXXXXXXXXXXXXX
24	Infirmiera	M/G		3	3118	XXXXXXXXXXXXXX
25	Infirmiera	M/G		1	2930	XXXXXXXXXXXXXX
26	Infirmiera	M/G		5	3277	Vacant
27	Infirmiera	M/G		0	2723	Vacant
28	Îngrijitor curatenie	M/G		5	3887	XXXXXXXXXXXXXX
29	Îngrijitor curatenie	M/G		3	2748	XXXXXXXXXXXXXX
30	Îngrijitor curatenie	M/G		5	2887	XXXXXXXXXXXXXX
Personal cu functii administrative, gospodarie, intretinere-reparatii, deservire						
31	Insp. de spec.(economist)	S		5	5382	XXXXXXXXXXXXXX
32	Administrator	M		5	3824	XXXXXXXXXXXXXX
33	Magaziner	M/G		0	2936	XXXXXXXXXXXXXX
34	Bucatar	M/G		4	3022	XXXXXXXXXXXXXX
35	Bucatar	M/G		4	3.022	XXXXXXXXXXXXXX
36	Bucatar	M/G		5	3109	XXXXXXXXXXXXXX
37	Fochist	M/G		5	3519	XXXXXXXXXXXXXX
38	Fochist	M/G		5	3519	XXXXXXXXXXXXXX
39	Fochist	M/G		5	3519	Vacant
40	Fochist	M/G		5	3519	XXXXXXXXXXXXXX
41	Paznic	M/G		5	2939	XXXXXXXXXXXXXX
42	Paznic	M/G		5	3519	XXXXXXXXXXXXXX
43	Paznic	M/G		4	2895	XXXXXXXXXXXXXX
44	Paznic	M/G		5	2939	XXXXXXXXXXXXXX
45	Lenjereasa	M/G		3	2869	XXXXXXXXXXXXXX
46	Spalatoreasa	M/G		4	2818	XXXXXXXXXXXXXX
47	Sofer	M/G		5	3878	Vacant
Centrul de Îngrijire și Asistență pentru						
Persoane Adulte cu Dizabilități-Govora= 23 posturi						

Personal de conducere						
1	sef centru	S			6750	XXXXXXXXXXXXXX
Personal de specialitate de ingrijire si asistenta; personal de specialitate						
2	Medic	S	Primar	0	12250	Vacant
3	Asistent social	S	Specialist	3	4255	XXXXXXXXXXXXXX
4	Psiholog	S	Stagiar	0	3037	Vacant
5	Kinetoterapeut	S	Debutant	0	3382	Vacant
6	Asistent medical	PL	Debutant	0	3382	XXXXXXXXXXXXXX
7	Asistent medical	PL	Principal	5	4857	XXXXXXXXXXXXXX
8	Asistent medical	PL	Principal	5	4857	XXXXXXXXXXXXXX
9	Asistent medical	PL	Principal	4	4739	XXXXXXXXXXXXXX
10	Asistent medical	PL	Principal	5	4857	XXXXXXXXXXXXXX
11	Infirmiera	M/G		3	3118	XXXXXXXXXXXXXX
12	Infirmiera	M/G		5	3277	XXXXXXXXXXXXXX
13	Infirmiera	M/G		4	3196	XXXXXXXXXXXXXX
14	Infirmiera	M/G		0	2726	Vacant
15	Infirmiera	M/G		5	3277	XXXXXXXXXXXXXX
16	Infirmiera	M/G		5	3277	XXXXXXXXXXXXXX
17	Infirmiera	M/G		5	3277	XXXXXXXXXXXXXX
18	Infirmiera	M/G		5	3277	XXXXXXXXXXXXXX
19	Infirmiera	M/G		0	2726	Vacant
Personal cu functii administrative, gospodarie, intretinere-reparatii, deservire						
20	Aministrator	M		5	3824	Vacant
21	Muncitor necalificat	M		5	3681	XXXXXXXXXXXXXX
22	Spalatoreasa	M		5	2887	XXXXXXXXXXXXXX
23	Sofer	M		5	3878	XXXXXXXXXXXXXX
Centrul de ingrijire pentru persoane adulte cu dizabilitati Nicolae Balcescu = 37 posturi						
Personal de conducere						
1	sef centru temporar ocupat	S			6750	XXXXXXXXXXXXXX
Personal de specialitate de ingrijire si asistenta; personal de specialitate						
2	Medic	S	Generalist		12250	Vacant
3	Asistent social	S	Debutant	0	3037	XXXXXXXXXXXXXX
4	Psiholog	S	Stagiar	0	3037	XXXXXXXXXXXXXX
5	Kinetoterapeut	S		2	2955	XXXXXXXXXXXXXX
6	Terapeut ocupational	S	Debutant	0	3037	Vacant
7	Asistent medical	PL	Principal	5	4794	XXXXXXXXXXXXXX
8	Asistent medical	PL	Principal	5	4794	XXXXXXXXXXXXXX
9	Asistent medical	PL		5	4794	XXXXXXXXXXXXXX
10	Asistent medical	PL	Principal	2	4346	XXXXXXXXXXXXXX
11	Asistent medical	PL	Principal	5	4857	XXXXXXXXXXXXXX
12	Asistent medical	PL	Principal	5	4857	XXXXXXXXXXXXXX
13	Infirmiera	M/G		5	4857	XXXXXXXXXXXXXX
14	Infirmiera	M/G		4	3196	XXXXXXXXXXXXXX
15	Infirmiera	M/G		4	3196	XXXXXXXXXXXXXX
16	Infirmiera	M/G		5	3277	XXXXXXXXXXXXXX
17	Infirmiera	M/G		5	3277	XXXXXXXXXXXXXX
18	Infirmiera	M/G		5	3277	XXXXXXXXXXXXXX
19	Infirmiera	M/G		5	3277	XXXXXXXXXXXXXX
20	Infirmiera	M/G		5	3277	XXXXXXXXXXXXXX
21	Infirmiera	M/G		0	2726	Vacant
22	Infirmiera	M/G		2	2970	XXXXXXXXXXXXXX
23	Infirmiera	M/G		5	3277	XXXXXXXXXXXXXX
24	Infirmiera	M/G		0	2726	Vacant
25	Infirmiera	M/G		0	2726	Vacant
26	Infirmiera	M/G		0	2726	Vacant
27	Infirmiera	M/G		0	2726	Vacant
Personal cu functii administrative, gospodarie, intretinere-reparatii, deservire						
28	Inspector de spec.(ec.)	S		5	4253	XXXXXXXXXXXXXX
29	Administrator	M		0	3050	Vacant
30	Magaziner	M/G		3	3479	XXXXXXXXXXXXXX
31	Bucatar	M/G		5	3037	XXXXXXXXXXXXXX
32	Bucatar	M/G		3	3109	XXXXXXXXXXXXXX
33	Spalatoreasa	M/G		5	3887	XXXXXXXXXXXXXX
34	Spalatoreasa	M/G		0	2748	Vacant
35	Sofer	M/G		5	3878	XXXXXXXXXXXXXX
36	Paznic	M/G		2	2823	XXXXXXXXXXXXXX
37	Paznic	M/G		5	2939	XXXXXXXXXXXXXX

Centrul de abilitare și reabilitare pentru persoane adulte cu dizabilități, nr. 1 Băbeni = 50 posturi							
Personal de conducere							
1	Sef centru	II	S		6750	XXXXXXXXXXXXXX	
Personal de specialitate de îngrijire și asistență; personal de specialitate							
2	Medic		S	5	7809	XXXXXXXXXXXXXX	
3	Medic psihiatru		S	Specialist	0	12250	Vacant
4	Asistent social		S	Principal	5	5006	XXXXXXXXXXXXXX
5	Psiholog		S	Stagiar	5	4160	XXXXXXXXXXXXXX
6	Kinetoterapeut		S	Principal	3	4689	XXXXXXXXXXXXXX
7	Lucrător social		M	Principal	5	4219	XXXXXXXXXXXXXX
8	Asistent medical		PL	Principal	5	4857	XXXXXXXXXXXXXX
9	Asistent medical		PL	Principal	4	4739	XXXXXXXXXXXXXX
10	Asistent medical		PL	Principal	5	4857	XXXXXXXXXXXXXX
11	Asistent medical		PL	Principal	5	4857	XXXXXXXXXXXXXX
12	Asistent medical		PL	Principal	5	4857	XXXXXXXXXXXXXX
13	Asistent medical		PL	Principal	4	4739	XXXXXXXXXXXXXX
14	Asistent medical		PL	Principal	5	4857	XXXXXXXXXXXXXX
15	Asistent medical		PL	Principal	5	4857	XXXXXXXXXXXXXX
16	Asistent medical		PL	Principal	5	4857	XXXXXXXXXXXXXX
17	Asistent medical		PL		5	4857	XXXXXXXXXXXXXX
18	Infirmiera		M/G		4	3250	XXXXXXXXXXXXXX
19	Infirmiera		M/G		5	3331	XXXXXXXXXXXXXX
20	Infirmiera		M/G		5	3331	XXXXXXXXXXXXXX
21	Infirmiera		M/G		5	3331	XXXXXXXXXXXXXX
22	Infirmiera		M/G		4	3250	XXXXXXXXXXXXXX
23	Infirmiera		M/G		4	3250	XXXXXXXXXXXXXX
24	Infirmiera		M/G		4	3250	XXXXXXXXXXXXXX
25	Infirmiera		M/G		5	3331	XXXXXXXXXXXXXX
26	Infirmiera		M/G		5	3331	XXXXXXXXXXXXXX
27	Infirmiera		M/G		5	3331	XXXXXXXXXXXXXX
28	Infirmiera		M/G		5	3331	XXXXXXXXXXXXXX
29	Infirmiera		M/G		5	3331	XXXXXXXXXXXXXX
30	Infirmiera		M/G		5	3331	XXXXXXXXXXXXXX
31	Infirmiera		M/G		5	3331	XXXXXXXXXXXXXX
32	Infirmiera		M/G		5	3331	XXXXXXXXXXXXXX
33	Infirmiera		M/G		5	3331	XXXXXXXXXXXXXX
34	Infirmiera		M/G		4	3250	XXXXXXXXXXXXXX
35	Infirmiera		M/G		4	3250	XXXXXXXXXXXXXX
36	Infirmiera		M/G		4	3250	XXXXXXXXXXXXXX
37	Infirmiera		M/G		5	3331	XXXXXXXXXXXXXX
38	Infirmiera		M/G		5	3331	XXXXXXXXXXXXXX
Personal cu functii administrative, gospodarie, intretinere-reparatii, deservire							
39	Inspector de spec.(ec.)		S		3	5033	XXXXXXXXXXXXXX
40	Adminstrator		M		5	4123	XXXXXXXXXXXXXX
41	Magaziner		M/G		5	3965	XXXXXXXXXXXXXX
42	Bucatar		M/G		4	3355	XXXXXXXXXXXXXX
43	Bucătar		M/G		4	3355	XXXXXXXXXXXXXX
44	Bucatar		M/G		5	3441	XXXXXXXXXXXXXX
45	Spalatoarea		M/G		5	2883	XXXXXXXXXXXXXX
46	Spalatoarea		M/G		4	2818	XXXXXXXXXXXXXX
47	Lenjereasa		M/G		5	3349	XXXXXXXXXXXXXX
48	Muncitor Calificat		M/G		5	3853	XXXXXXXXXXXXXX
49	Fochist		M/G		3	3618	XXXXXXXXXXXXXX
50	Sofer		M/G		5	4170	XXXXXXXXXXXXXX
Centrul de abilitare și reabilitare pentru persoane adulte cu dizabilități, nr. 2 Băbeni = 50 posturi							
Personal de conducere							
1	sef centru		S	II	6750	XXXXXXXXXXXXXX	
Personal de specialitate de îngrijire și asistență; personal de specialitate							
2	Medic		S		5	7809	XXXXXXXXXXXXXX
3	Asistent social		S	Principal	4	4883	XXXXXXXXXXXXXX
4	Psiholog		S	Practicant	4	4708	XXXXXXXXXXXXXX
5	Kinetoterapeut		S		3	4153	XXXXXXXXXXXXXX
6	Lucrător social		M	Principal	5	4219	XXXXXXXXXXXXXX
7	Lucrător social		M	Principal	5	4219	XXXXXXXXXXXXXX
8	Asistent medical		PL	Principal	4	4739	XXXXXXXXXXXXXX
9	Asistent medical		PL	Principal	4	4739	XXXXXXXXXXXXXX
10	Asistent medical		PI	Principal	4	4739	XXXXXXXXXXXXXX

11	Asistent medical		PI	Principal	5	4857	XXXXXXXXXXXX	
12	Asistent medical		PI	Principal	5	4857	XXXXXXXXXXXX	
13	Asistent medical		M	Principal	5	4857	XXXXXXXXXXXX	
14	Asistent medical		PL	Principal	4	4739	XXXXXXXXXXXX	
15	Asistent medical		PI	Principal	5	4857	XXXXXXXXXXXX	
16	Infirmiera		M/G		5	3331	XXXXXXXXXXXX	
17	Infirmiera		M/G		5	3331	XXXXXXXXXXXX	
18	Infirmiera		M/G		5	3331	XXXXXXXXXXXX	
19	Infirmiera		M/G		5	3331	XXXXXXXXXXXX	
20	Infirmiera		M/G		5	3331	XXXXXXXXXXXX	
21	Infirmiera		M/G		5	3331	XXXXXXXXXXXX	
22	Infirmiera		M/G		4	3250	XXXXXXXXXXXX	
23	Infirmiera		M/G		5	3331	XXXXXXXXXXXX	
24	Infirmiera		M/G		5	3331	XXXXXXXXXXXX	
25	Infirmiera		M/G		4	3250	XXXXXXXXXXXX	
26	Infirmiera		M/G		4	3250	XXXXXXXXXXXX	
27	Infirmiera		M/G		4	3250	XXXXXXXXXXXX	
28	Infirmiera		M/G		5	3331	XXXXXXXXXXXX	
29	Infirmiera		M/G		5	3331	XXXXXXXXXXXX	
30	Infirmiera		M/G		5	3331	XXXXXXXXXXXX	
31	Infirmiera		M/G		5	3331	XXXXXXXXXXXX	
32	Infirmiera		M/G		5	3331	XXXXXXXXXXXX	
33	Infirmiera		M/G		5	3331	XXXXXXXXXXXX	
34	Infirmiera		M/G		2	3041	XXXXXXXXXXXX	
35	Infirmiera		M/G		5	3331	XXXXXXXXXXXX	
36	Infirmiera		M/G		5	3331	XXXXXXXXXXXX	
37	Infirmiera		M/G		5	3331	XXXXXXXXXXXX	
Personal cu functii administrative, gospodarie, intretinere-reparatii, deservire								
38	Inspector de spec. (ec.)		S		0	3402	Vacant	
39	Administrator		M		5	4123	XXXXXXXXXXXX	
40	Magaziner		M/G		5	3965	XXXXXXXXXXXX	
41	Bucatar		M/G		5	3441	XXXXXXXXXXXX	
42	Bucatar		M/G		5	3441	XXXXXXXXXXXX	
43	Bucatar		M/G		5	3441	XXXXXXXXXXXX	
44	Bucatar		M/G		5	3441	XXXXXXXXXXXX	
45	Spalatoareasa		M/G		5	2887	XXXXXXXXXXXX	
46	Spalatoareasa		M/G		5	2887	XXXXXXXXXXXX	
47	Muncitor calificat		M/G		5	3853	XXXXXXXXXXXX	
48	Muncitor calificat		M/G		5	3853	XXXXXXXXXXXX	
49	Fochist		M/G		5	3769	XXXXXXXXXXXX	
50	Fochist		M/G		5	3769	XXXXXXXXXXXX	
Centrul de abilitare și reabilitare pentru persoane adulte cu dizabilități								
Măciuca = 55 posturi								
Personal de conducere								
1	Sef centru		S	II		6750	XXXXXXXXXXXX	
Personal de specialitate de ingrijire si asistenta; personal de specialitate								
2	Medic		S	Med. Generală	4	7619	XXXXXXXXXXXX	
3	Medic psihiatru		S	Specialist	0	9703	Vacant	
4	Psiholog		S	Stagiar	0	3590	Vacant	
5	Asistent social		S	Principal	5	5006	XXXXXXXXXXXX	
6	Fiziokinetoterapeut		S	Debutant	0	3382	Vacant	
7	Asistent medical		PL	Principal	5	4857	XXXXXXXXXXXX	
8	Asistent medical		PL	Principal	5	4857	XXXXXXXXXXXX	
9	Asistent medical		PL	Principal	5	4857	XXXXXXXXXXXX	
10	Asistent medical		PL	Principal	4	4739	XXXXXXXXXXXX	
11	Asistent medical		PL	Principal	4	4739	XXXXXXXXXXXX	
12	Asistent medical		PL	Principal	5	4857	XXXXXXXXXXXX	
13	Asistent medical		PL	Principal	5	4857	XXXXXXXXXXXX	
14	Asistent medical		PL	Principal	4	4739	XXXXXXXXXXXX	
15	Asistent medical		PL	Principal	5	4857	XXXXXXXXXXXX	
16	Asistent medical		PL	Principal	5	4857	XXXXXXXXXXXX	
17	Lucrător social		M	Debutant	0	2965	Vacant	
18	Infirmiera		M/G		5	3331	XXXXXXXXXXXX	
19	Infirmiera		M/G		5	3331	XXXXXXXXXXXX	
20	Infirmiera		M/G		5	3331	XXXXXXXXXXXX	
21	Infirmiera		M/G		5	3331	XXXXXXXXXXXX	
22	Infirmiera		M/G		5	3331	XXXXXXXXXXXX	
23	Infirmiera		M/G		5	3331	XXXXXXXXXXXX	
24	Infirmiera		M/G		5	3331	XXXXXXXXXXXX	
25	Infirmiera		M/G		5	3331	XXXXXXXXXXXX	

26	Infirmiera		M/G		3	3170	XXXXXXXXXXXXXX
27	Infirmiera		M/G		5	3331	XXXXXXXXXXXXXX
28	Infirmiera		M/G		5	3331	XXXXXXXXXXXXXX
29	Infirmiera		M/G		5	3331	XXXXXXXXXXXXXX
30	Infirmiera		M/G		5	3331	XXXXXXXXXXXXXX
31	Infirmiera		M/G		5	3331	XXXXXXXXXXXXXX
32	Infirmiera		M/G		4	3250	XXXXXXXXXXXXXX
33	Infirmiera		M/G		5	3331	XXXXXXXXXXXXXX
34	Infirmiera		M/G		4	3250	XXXXXXXXXXXXXX
35	Infirmiera		M/G		5	3331	XXXXXXXXXXXXXX
36	Infirmiera		M/G		5	3331	XXXXXXXXXXXXXX
Personal cu functii administrative, gospodarie, intretinere-reparatii, deservire							
37	Inspector de spec(ec.)		S		0	3402	Vacant
38	Administrator		M		5	4123	XXXXXXXXXXXXXX
39	Magaziner		M/G		5	3921	XXXXXXXXXXXXXX
40	Bucatar		M/G		5	3441	XXXXXXXXXXXXXX
41	Bucatar		M/G		5	3441	XXXXXXXXXXXXXX
42	Bucatar		M/G		4	3355	XXXXXXXXXXXXXX
43	Bucatar		M/G		5	3349	XXXXXXXXXXXXXX
44	Lenjereasa		M/G		5	3441	XXXXXXXXXXXXXX
45	Spalatoreasa		M/G		4	2818	XXXXXXXXXXXXXX
46	Spalatoreasa		M/G		5	2887	XXXXXXXXXXXXXX
47	Muncitor calificat		M/G		5	3853	XXXXXXXXXXXXXX
48	Fochist		M/G		5	3769	XXXXXXXXXXXXXX
49	Fochist		M/G		5	3769	XXXXXXXXXXXXXX
50	Fochist		M/G		5	3640	XXXXXXXXXXXXXX
51	Paznic		M/G		5	3149	XXXXXXXXXXXXXX
52	Paznic		M/G		5	3149	XXXXXXXXXXXXXX
53	Paznic		M/G		5	3149	XXXXXXXXXXXXXX
54	Paznic		M/G		5	3149	XXXXXXXXXXXXXX
55	Sofer		M/G		5	4170	XXXXXXXXXXXXXX
Centrul de Îngrijire Bătrâni-Cueni = 19 posturi							
Personal de conducere							
1	Sef centru		S	II		6750	Vacant
Personal de specialitate de ingrijire si asistenta; personal de specialitate							
2	Medic		S	Primar	5	15230	XXXXXXXXXXXXXX
3	Asistent social		S	Practicant	0	3590	Vacant
4	Psiholog		S	Practicant	2	4708	XXXXXXXXXXXXXX
5	Asistent medical		PI	Principal	2	4402	XXXXXXXXXXXXXX
6	Asistent medical		PI	Principal	3	4622	XXXXXXXXXXXXXX
7	Asistent medical		PI		2	4346	XXXXXXXXXXXXXX
8	Asistent medical		PI		5	4669	XXXXXXXXXXXXXX
9	Asistent medical		PI		5	4669	XXXXXXXXXXXXXX
10	Infirmieră		M/G		2	2970	XXXXXXXXXXXXXX
11	Infirmieră		M/G		1	2930	XXXXXXXXXXXXXX
12	Infirmieră		M/G		5	3277	XXXXXXXXXXXXXX
13	Infirmieră		M/G		5	3277	XXXXXXXXXXXXXX
14	Infirmieră		M/G		5	3277	XXXXXXXXXXXXXX
Personal cu functii administrative, gospodarie, intretinere-reparatii, deservire							
15	Inspector de specialitate		S		2	4204	XXXXXXXXXXXXXX
16	Administrator		M		5	3943	XXXXXXXXXXXXXX
17	Bucătar		M/G		2	2817	XXXXXXXXXXXXXX
18	Muncitor Calificat		M/G		4	3422	XXXXXXXXXXXXXX
19	Muncitor Calificat		M/G		0	2726	XXXXXXXXXXXXXX
Total prot.copilului = 207							
Total asistenta sociala= 693							
TOTAL GENERAL centre / servicii= 900							
PRESEDINTE.							
Constantin RĂDULESCU							

