

**R O M Â N I A**  
**CONSILIUL JUDEȚEAN VÂLCEA**

**HOTĂRÂRE**  
**privind aprobarea organigramei și a statului de funcții ale**  
**Spitalului de Psihiatrie Drăgoești**

Consiliul Județean Vâlcea, întrunit în ședința ordinară din 31 august 2020, la care participă un număr de 30 consilieri județeni din totalul de 33 în funcție;

Având în vedere Propunerea Președintelui Consiliului Județean Vâlcea, înregistrată sub nr.12578 din 21 august 2020;

Ținând cont de Referatul de aprobare al Președintelui Consiliului Județean Vâlcea, înregistrat sub nr.12579 din 21 august 2020;

Luând în considerare Raportul de specialitate al Direcției Generale Administrație Locală, înregistrat sub nr.12582 din 21 august 2020, precum și avizele comisiilor de specialitate;

Văzând adresa Spitalului de Psihiatrie Drăgoești, nr.3501 din 31 iulie 2020, înregistrată la Consiliul Județean Vâlcea sub nr.11399 din 31 iulie 2020;

În conformitate cu prevederile art.173 alin.(1) lit."a" și alin.(2) lit."c", alin.(1) lit."d" și alin.(5) lit."c", din Ordonanța de Urgență a Guvernului privind Codul administrativ, nr.57/2019, ale art.180 alin.(1) lit."a", din Legea privind reforma în domeniul sănătății, nr.95/2006, republicată, cu modificările și completările ulterioare, ale Ordinului Ministrului Sănătății Publice nr.1778/2006, privind aprobarea normativelor de personal, cu modificările și completările ulterioare, ale Ordinului Ministrului Sănătății nr.1312/2020, privind organizarea structurii de management al calității serviciilor medicale în cadrul unităților sanitare cu paturi din rețeaua Ministerului Sănătății și a autorităților administrației publice locale, ale Ordinului Ministrului Sănătății nr.1101/2016, privind aprobarea Normelor de supraveghere, prevenire și limitare a infecțiilor asociate asistenței medicale în unitățile sanitare, precum și ale Hotărârii Consiliului Județean Vâlcea nr.70 din 30 iunie 2010, privind aprobarea preluării managementului asistenței medicale de către Consiliul Județean Vâlcea, pentru Spitalul Județean de Urgență Vâlcea, Spitalul de Obstetrică-Ginecologie Râmnicu Vâlcea, Spitalul de Pneumoftiziologie Constantin Anastasatu Mihăești și pentru Spitalul de Psihiatrie Drăgoești;

În temeiul prevederilor art.196 alin. (1) lit. "a" din Ordonanța de Urgență a Guvernului privind Codul administrativ, nr.57/2019;

**HOTĂRĂȘTE**

**Art.1** Se aprobă organigrama Spitalului de Psihiatrie Drăgoești, potrivit anexei nr.1.

**Art.2** Se aprobă statul de funcții al Spitalului de Psihiatrie Drăgoești, potrivit anexei nr.2.

**Art.3** Anexele nr.1 și nr. 2 fac parte integrantă din prezenta hotărâre.

**Art.4** La data adoptării prezentei, își încetează aplicabilitatea prevederile Hotărârii Consiliului Județean Vâlcea nr.25 din 31 ianuarie 2020, privind aprobarea organigramei și a statului de funcții ale Spitalului de Psihiatrie Drăgoești.

**Art.5** Secretarul General al Județului va comunica, prin Biroul Cancelarie, prezenta hotărâre, Direcției Generale Administrație Locală, Direcției Generale Economice, precum și Spitalului de Psihiatrie Drăgoești, în vederea aducerii la îndeplinire a prevederilor ei și va asigura publicarea acesteia pe site-ul Consiliului Județean Vâlcea și în Monitorul Oficial al Județului Vâlcea.

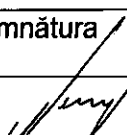

*Prezenta hotărâre a fost adoptată cu respectarea prevederilor art.182 alin.(1) din Ordonanța de Urgență a Guvernului privind Codul administrativ, nr.57/2019, cu un număr de 30 voturi pentru, 0 voturi împotriva și 0 abțineri.*

**PREȘEDINTE**  
Constantin **RADULESCU**

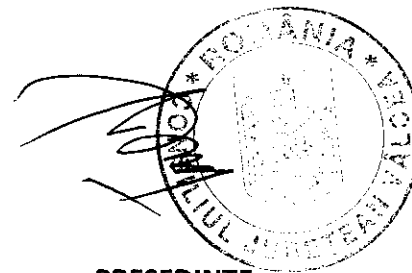
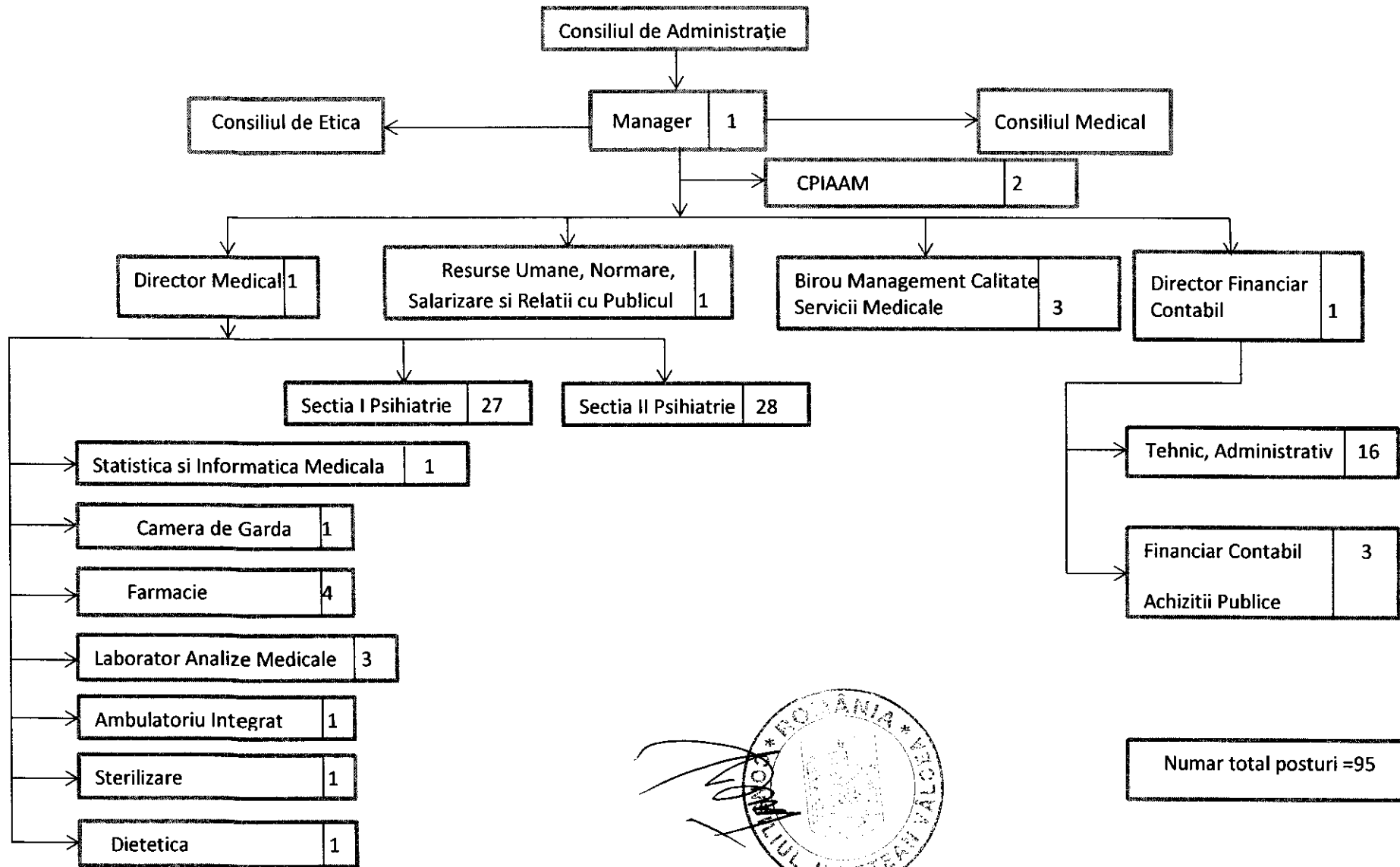


**CONTRASEMNEAZĂ**  
**SECRETAR GENERAL**  
**AL JUDEȚULUI,**  
  
**Daniela CALIANU**

**Râmnicu Vâlcea**  
**Nr.154 din 31 august 2020**

Prenume, Nume	Funcția	Semnătura	Verificat Sef Serviciu	Data
Întocmit:Emilian Neagu/1 ex.	Consilier juridic			31 august 2020

**ORGANIGRAMA SPITALULUI DE PSIHIATRIE DRĂGOESTI**



PREȘEDINTE,

Constantin RĂDULESCU

**STAT DE FUNCTII  
al Spitalului de Psihiatrie Dragoesti**

Nr. crt.	Structura	Funcția contractuală		Specialitatea	Nivel studii	Gradatia/ Gradul	Cuantum post	Salariul de baza conform Legii cadru nr.153/2017	Observatii
		de conducere	de executie						
0	1	2	3	4	5	6	7	8	9
	<b>COMITETUL DIRECTOR</b>								
1	Manager	conducere		med. generala	S	II	1	X	
2	Director financiar contabil	conducere		economist	S	II	1	X	
3	Director medical	conducere		psihiatrie	S	II	1	X	
	<b>FARMACIE</b>								
4	Farmacist sef	conducere		farm. clinica	S	I	1	X	
5	Asistent farmacie		executie	farmacie	PL	5	1	X	
6	Asistent farmacie		executie	farmacie	PL	0	1	X	
7	Vacant - Ingrijitoare		executie		G	0	1	X	
	<b>SECTIA I PSIHIATRIE(55 PATURI)</b>								
8	Vacant temporar - rezervat director medical		executie	psihiatrie	S	3	1	X	
9	Vacant temporar - rezervat manager		executie	med. generala	S	5	1	X	
10	Asistent medical principal sef	conducere		generală	PL	5	1	X	
11	Asistent medical principal		executie	generală	PL	5	1	X	
12	Asistent medical principal		executie	generală	PL	4	1	X	
13	Asistent medical principal		executie	generală	PL	4	1	X	
14	Asistent medical principal		executie	generală	PL	4	1	X	
15	Asistent medical principal		executie	generală	PL	4	1	X	
16	Asistent medical principal		executie	generală	PL	3	1	X	
17	Asistent medical		executie	generală	PL	5	1	X	
18	Vacant- Asistent medical debutant		executie	generală	PL	0	1	X	
19	Infirmiera		executie		M	5	1	X	
20	Infirmiera		executie		M	5	1	X	
21	Infirmiera		executie		G	5	1	X	
22	Infirmiera		executie		M	4	1	X	
23	Infirmiera		executie		G	5	1	X	

24	Infirmiera		executie		G	3	1	X	
25	Ingrijitoare		executie		G	5	1	X	
26	Ingrijitoare		executie		M	3	1	X	
27	Ingrijitoare		executie		M	3	1	X	
28	Ingrijitoare		executie		G	3	1	X	
29	Ingrijitoare		executie		G	3	1	X	
30	Ingrijitoare		executie		G	2	1	X	
31	Spalatoreasa		executie		M	5	1	X	
32	Muncitor necalificat		executie		M	5	1	X	
32	Muncitor necalificat		executie		M	3	1	X	
34	Muncitor necalificat		executie		M	3	1	X	
	<b>SECTIA II PSIHIATRIE (70 PATURI)</b>								
35	Medic primar psihiatru sef sectie	conducere		psihiatrie	S	4	1	X	
36	Asistent medical principal sef	conducere		generală	S	4	1	X	
37	Psiholog principal		executie	psihologie	S	4	1	X	
38	Asistent medical principal		executie	generală	PL	5	1	X	
39	Asistent medical principal		executie	generală	PL	5	1	X	
40	Asistent medical principal		executie	generală	PL	5	1	X	
41	Asistent medical principal		executie	generală	PL	5	1	X	
42	Asistent medical principal		executie	generală	PL	4	1	X	
43	Asistent medical principal		executie	generală	PL	4	1	X	
44	Asistent medical principal		executie	generală	PL	4	1	X	
45	Asistent medical principal		executie	generală	PL	5	1	X	
46	Asistent medical principal		executie	generală	PL	4	1	X	
47	Vacant- Asistent medical debutant		executie	generală	S	0	1	X	
48	Infirmiera		executie		G	5	1	X	
49	Infirmiera		executie		G	5	1	X	
50	Infirmiera		executie		M	5	1	X	
51	Infirmiera		executie		G	4	1	X	
52	Infirmiera		executie		M	3	1	X	
53	Infirmiera		executie		M	3	1	X	
54	Ingrijitoare		executie		G	5	1	X	
55	Ingrijitoare		executie		M	5	1	X	
56	Ingrijitoare		executie		G	5	1	X	
57	Ingrijitoare		executie		G	3	1	X	
58	Ingrijitoare		executie		M	4	1	X	
59	Ingrijitoare		executie		G	3	1	X	
60	Spalatoreasa		executie		M	5	1	X	
61	Muncitor necalificat		executie		M	4	1	X	
62	Muncitor necalificat		executie		G	5	1	X	
63	Muncitor necalificat		executie		G	0	1	X	
	<b>CAMERA DE GARDA</b>							X	

64	Asistent medical principal		executie		PL	5	1	X	
	<b>POSTURI FIXE</b>							X	
65	Asistent medical principal statistica		executie		PL	5	1	X	
66	Asistent medical principal sterilizare		executie		PL	5	1	X	
67	Asistent medical principal dietetica		executie		PL	5	1	X	
	<b>COMPARTIMENT DE PREVENIRE A INFECTIILOR ASOCIATE ASISTENTEI MEDICALE</b>								
68	Vacant - medic specialist epidemiolog		executie		S	2	1	X	atributii preluate temporar de seful de sectie
69	Asistent medical principal igiena		executie		PL	5	1	X	
	<b>BIROU MANAGEMENT CALITATE SERVICII MEDICALE</b>								
70	Vacant - medic specialist sanatate publica si management sanitar		executie		S	2	1	X	atrib. prel. temporar de directorul medical
71	Asistent medical		executie	generala	PL	4	1	X	
72	Asistent medical		executie	generala	PL	1	1	X	
	<b>AMBULATORIU INTEGRAT SPITAL - CABINET PSIHIATRIE</b>								
73	Asistent medical principal		executie		PL	5	1	X	
	<b>LABORATOR ANALIZE MEDICALE</b>								
74	Medic rezident medicina de laborator		executie		S	3	1	X	
75	Biolog		executie		S	2	1	X	
76	Asistent medical principal		executie		PL	5	1	X	
	<b>PERSONAL DIN APARATUL FUNCTIONAL</b>								
77	Economist I A		executie		S	5	1	X	
78	Vacant temporar - rezervat director financiar contabil		executie		S	4	1	X	
79	Referent I A		executie		M	5	1	X	
80	Referent		executie		M	0	1	X	
81	Vacant- Referent debutant		executie		M	0	1	X	
82	Magaziner		executie		M	5	1	X	
83	Paznic		executie		G	5	1	X	
84	Muncitor treapta I - sofer		executie		M	5	1	X	
85	Muncitor treapta II-instalator sanitar		executie		M	5	1	X	
86	Muncitor treapta III - lenjer		executie		M	5	1	X	
87	Muncitor treapta III - electrician		executie		G	5	1	X	

88	Muncitor treapta I - zidar		executie		M	5	1	X	
89	Muncitor treapta II - lacatus		executie		G	5	1	X	
90	Muncitor treapta IV- bucatareasa		executie		G	5	1	X	
91	Muncitor treapta IV-bucatareasa		executie		G	5	1	X	
92	Muncitor treapta IV- bucatareasa		executie		G	5	1	X	
93	Muncitor treaptaIV- bucatareasa		executie		G	2	1	X	
94	Muncitor necalificat		executie		G	5	1	X	
95	Muncitor necalificat		executie		M	5	1	X	

**PREȘEDINTE,**

**Constantin RĂDULESCU**