

**R O M Ȃ N I A**  
**CONSILIUL JUDEȚEAN VĂLCEA**

**H O T Ă R Ȃ R E**  
**privind aprobarea organigramei și a statului de funcții ale**  
**Spitalului de Psihiatrie Drăgoești**

Consiliul Județean Vâlcea, întrunit în ședința ordinară din data de 23 mai 2019, la care participă un număr de 33 consilieri județeni din numărul total de 33 consilieri în funcție;

Având în vedere Expunerea de motive a Președintelui Consiliului Județean Vâlcea, înregistrată la nr.6417 din 08 mai 2019;

Luând în considerare Raportul de specialitate al Direcției Generale Administrație Locală, înregistrat sub nr.6418 din 08 mai 2019, precum și avizele comisiilor de specialitate ale Consiliului Județean Vâlcea;

Ținând cont de adresa Spitalului de Psihiatrie Drăgoești nr.1353 din 23 aprilie 2019, înregistrată la Consiliul Județean Vâlcea sub nr.5774 din data de 23 aprilie 2019 și Nota de fundamentare nr.1352 din 23 aprilie 2019;

În conformitate cu prevederile art.91, alin.(1), lit."a" și alin.(2), lit."c" din Legea administrației publice locale, nr.215/2001, republicată, cu modificările și completările ulterioare, ale art.169, alin.(3), lit."a" din Legea nr.95/2006, privind reforma în domeniul sănătății, republicată, cu modificările și completările ulterioare, ale Ordonanței de Urgență a Guvernului nr.162/2008, privind transferul ansamblului de atribuții și competențe exercitate de Ministerul Sănătății Publice către autoritățile administrației publice locale, cu modificările și completările ulterioare, ale art.15, lit."a", „b” și „c” din Normele metodologice de aplicare a Ordonanței de Urgență a Guvernului nr.162/2008 privind transferul ansamblului de atribuții și competențe exercitate de Ministerul Sănătății către autoritățile administrației publice locale, cu modificările și completările ulterioare, aprobate prin Hotărârea Guvernului nr.56/2009, ale Hotărârii Guvernului nr.529/2010, pentru aprobarea menținerii managementului asistenței medicale la autoritățile administrației publice locale care au desfășurat faze-pilot, precum și a Listei unităților sanitare publice cu paturi pentru care se menține managementul asistenței medicale la autoritățile administrației publice locale și la Primăria Municipiului București și a Listei unităților sanitare publice cu paturi pentru care se transferă managementul asistenței medicale către autoritățile administrației publice locale și către

Primăria Municipiului București, cu modificările și completările ulterioare, ale Ordinului Ministrului Sănătății Publice nr.1778/2006, privind aprobarea normativelor de personal, ale Ordinului Ministrului Sănătății nr.1224/2010, privind aprobarea normativelor de personal pentru asistența medicală spitalicească, precum și pentru modificarea și completarea Ordinului ministrului sănătății publice nr.1.778/2006, privind aprobarea normativelor de personal, ale Ordinului ministrului sănătății publice nr.975/2012, privind organizarea structurii de management al calității serviciilor medicale în cadrul unităților sanitare cu paturi din rețeaua Ministerului Sănătății și a autorităților administrației publice locale, ale Ordinul ministrului sănătății publice nr. 1101/2016, privind aprobarea Normelor de supraveghere, prevenire și limitare a infecțiilor asociate asistenței medicale în unitățile sanitare, ale art.3 alin.(2) din Hotărârea Consiliului Județean Vâlcea nr.3 din 31 ianuarie 2019, privind aprobarea Bugetelor de venituri și cheltuieli ale instituțiilor publice finanțate integral din venituri proprii, a numărului de personal și a fondului aferent salariilor de bază pe anul 2019 și estimările pe anii 2020 – 2022;

În temeiul prevederilor art.97, alin.(1) din Legea administrației publice locale, nr. 215/2001, republicată, cu modificările și completările ulterioare,

## **H O T Ă R Ă Ș T E:**

**Art.1** Se aprobă organigrama Spitalului de Psihiatrie Drăgoești, potrivit anexei nr.1.

**Art.2** Se aprobă statul de funcții al Spitalului de Psihiatrie Drăgoești, potrivit anexei nr.2.

**Art.3** Anexele nr.1 și 2 fac parte integrantă din prezenta hotărâre.

**Art.4** La data adoptării prezentei, încetează aplicabilitatea prevederile Hotărârii Consiliului Județean Vâlcea nr.27 din 28 februarie 2019.

**Art.5** Secretarul Județului, prin Biroul Cancelarie, va comunica prezenta hotărâre, Direcției Generale Administrație Locală, Direcției Generale Economice, precum și Spitalului de Psihiatrie Drăgoești, în vederea aducerii la îndeplinire a prevederilor ei și va asigura publicarea acesteia pe site-ul Consiliului Județean Vâlcea și în Monitorul Oficial al Județului Vâlcea.

Prezenta hotărâre a fost adoptată cu respectarea prevederilor art.97, alin.(1) din Legea administrației publice locale, nr.215/2001, republicată, cu modificările și completările ulterioare, cu un număr de 33 voturi pentru, 0 voturi împotrivă și 0 abțineri.

**PREȘEDINTE,**

**Constantin RĂDULESCU**



**CONTRASEMNEAZĂ,**

**SECRETAR AL JUDEȚULUI**

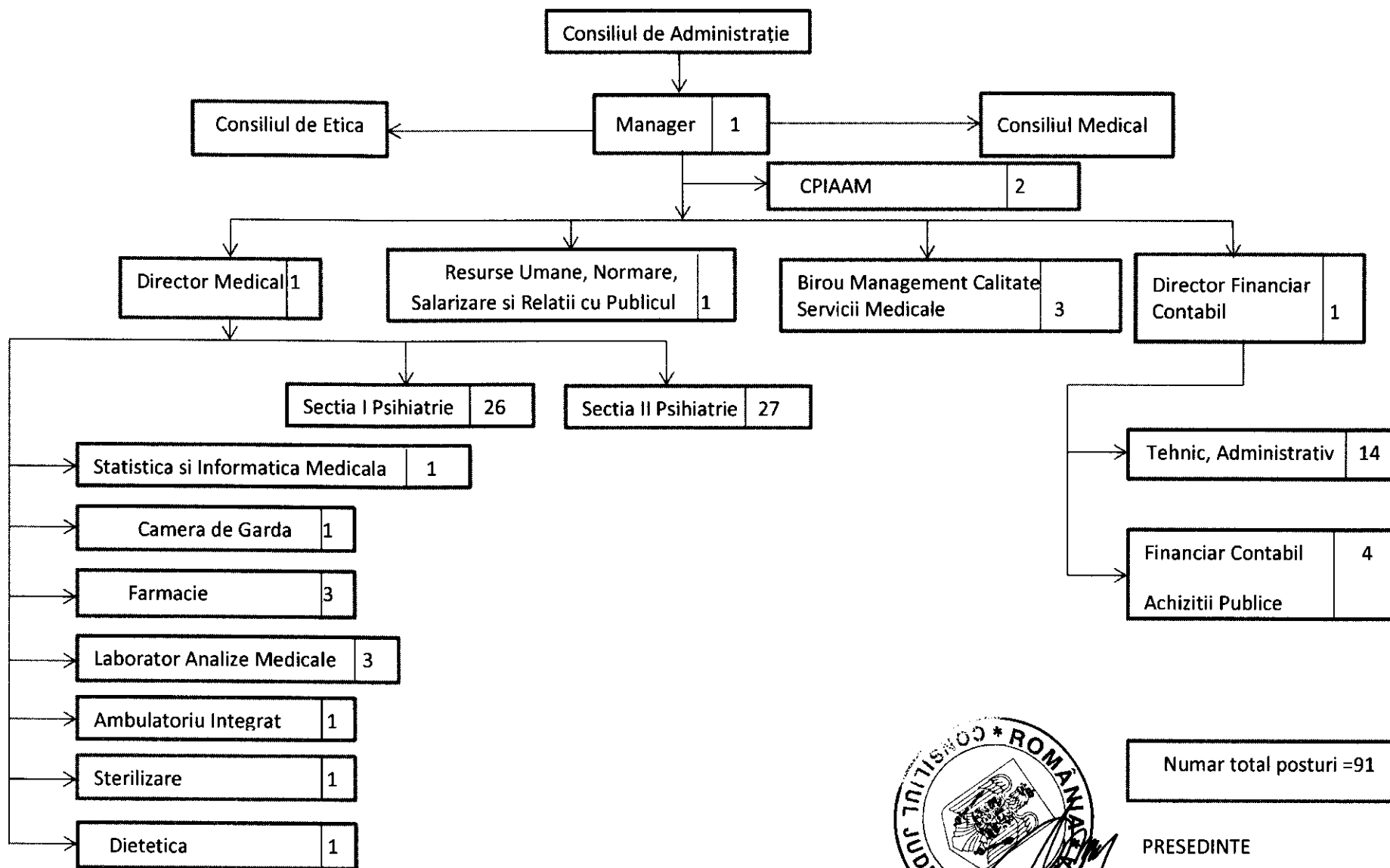
*D. Calianu*  
**Daniela CALIANU**

**Râmnicu Vâlcea,**

**Nr. 92 din 23 mai 2019**

Prenume, nume	Funcția	Semnătura	Verificat Șef Serviciu Juridic	Data
Întocmit: Mădălina Cumpănașu - Preda 1 ex.	Consilier juridic	<i>P. Cumpănașu</i>	<i>[Signature]</i>	23 mai 2019

**ORGANIGRAMA SPITALULUI DE PSIHIATRIE DRĂGOESTI**



Numar total posturi =91



PRESEDINTE

EC. CONSTANTIN RADULESCU

**STAT DE FUNCTII  
al Spitalului de Psihiatrie Dragoesti**

Nr. crt.	Structura	Funcția contractuală		Specialitatea	Nivel studii	Gradatia/ Gradul	Cuantum post	Salariul de baza conform Legii cadru nr.153/2017	Observatii
		de conducere	de executie						
0	1	2	3	4	5	6	7	8	9
	<b>COMITETUL DIRECTOR</b>								
1	Manager	conducere		med. generala	S	II	1	X	
2	Director financiar contabil	conducere		economist	S	II	1	X	
3	Director medical	conducere		psihiatrie	S	II	1	X	
	<b>FARMACIE</b>								
4	Farmacist sef	conducere		farm. clinica	S	I	1	X	
5	Asistent farmacie		executie	farmacie	PL	4	1	X	
6	Vacant- Asistent farmacie debutant		executie	farmacie	PL	0	1	X	
	<b>SECTIA I PSIHIATRIE(55 PATURI)</b>								
7	Vacant temporar - rezervat director medical		executie	psihiatrie	S	3	1	X	
8	Vacant temporar - rezervat manager		executie	med. generala	S	4	1	X	
9	Asistent medical principal sef	conducere		generală	PL	5	1	X	
10	Asistent medical principal		executie	generală	PL	5	1	X	
11	Asistent medical principal		executie	generală	PL	4	1	X	
12	Asistent medical principal		executie	generală	PL	4	1	X	
13	Asistent medical principal		executie	generală	PL	4	1	X	
14	Asistent medical principal		executie	generală	PL	3	1	X	
15	Asistent medical principal		executie	generală	PL	3	1	X	
16	Asistent medical		executie	generală	PL	5	1	X	
17	Infirmiera		executie		M	5	1	X	
18	Infirmiera		executie		M	5	1	X	
19	Infirmiera		executie		G	5	1	X	
20	Infirmiera		executie		M	4	1	X	
21	Infirmiera		executie		G	4	1	X	
22	Infirmiera		executie		G	3	1	X	
23	Ingrijitoare		executie		G	5	1	X	

24	Ingrijitoare		executie		M	3	1	X	
25	Ingrijitoare		executie		M	3	1	X	
26	Ingrijitoare		executie		G	3	1	X	
27	Ingrijitoare		executie		G	3	1	X	
28	Ingrijitoare		executie		G	0	1	X	
29	Spalatoreasa		executie		M	5	1	X	
30	Muncitor necalificat		executie		M	5	1	X	
31	Muncitor necalificat		executie		M	3	1	X	
32	Muncitor necalificat		executie		M	3	1	X	
	<b>SECTIA II PSIHIATRIE (70 PATURI)</b>								
33	Medic primar psihiatru sef sectie	conducere		psihiatrie	S	4	1	X	
34	Asistent medical principal sef	conducere		generala	S	4	1	X	
35	Psiholog principal		executie	psihologie	S	4	1	X	
36	Asistent medical principal		executie	generala	PL	5	1	X	
37	Asistent medical principal		executie	generala	PL	5	1	X	
38	Asistent medical principal		executie	generala	PL	5	1	X	
39	Asistent medical principal		executie	generala	PL	5	1	X	
40	Asistent medical principal		executie	generala	PL	4	1	X	
41	Asistent medical principal		executie	generala	PL	4	1	X	
42	Asistent medical principal		executie	generala	PL	4	1	X	
43	Asistent medical principal		executie	generala	PL	5	1	X	
44	Asistent medical principal		executie	generala	PL	4	1	X	
45	Infirmiera		executie		G	5	1	X	
46	Infirmiera		executie		G	5	1	X	
47	Infirmiera		executie		M	5	1	X	
48	Infirmiera		executie		G	3	1	X	
49	Infirmiera		executie		M	3	1	X	
50	Infirmiera		executie		M	3	1	X	
51	Ingrijitoare		executie		G	5	1	X	
52	Ingrijitoare		executie		M	5	1	X	
53	Ingrijitoare		executie		G	5	1	X	
54	Ingrijitoare		executie		G	3	1	X	
55	Ingrijitoare		executie		M	4	1	X	
56	Ingrijitoare		executie		G	3	1	X	
57	Spalatoreasa		executie		M	5	1	X	
58	Muncitor necalificat		executie		M	4	1	X	
59	Muncitor necalificat		executie		G	5	1	X	
	<b>CAMERA DE GARDA</b>							X	
60	Asistent medical principal		executie		PL	4	1	X	
	<b>POSTURI FIXE</b>							X	
61	Asistent medical principal statistica		executie		PL	5	1	X	

62	Asistent medical principal sterilizare		executie		PL	5	1	X	
63	Asistent medical principal dietetica		executie		PL	4	1	X	
	<b>COMPARTIMENT DE PREVENIRE A INFECTIILOR ASOCIATE ASISTENTEI MEDICALE</b>								
64	Vacant - medic specialist epidemiolog		executie		S	2	1	X	atributii preluate temporar de seful de sectie
65	Asistent medical principal igiena		executie		PL	5	1	X	
	<b>BIROU MANAGEMENT CALITATE SERVICII MEDICALE</b>								
66	Vacant - medic specialist sanatate publica si management sanitar		executie		S	2	1	X	atrib. prel. temporar de directorul medical
67	Asistent medical		executie	generala	PL	4	1	X	
68	Asistent medical		executie	generala	PL	1	1	X	
	<b>AMBULATORIU INTEGRAT SPITAL - CABINET PSIHIATRIE</b>								
69	Asistent medical principal		executie		PL	5	1	X	
	<b>LABORATOR ANALIZE MEDICALE</b>								
70	Medic rezident medicina de laborator		executie		S	2	1	X	
71	Biolog		executie		S	1	1	X	
72	Asistent medical principal		executie		PL	5	1	X	
	<b>PERSONAL DIN APARATUL FUNCTIONAL</b>								
73	Economist I		executie		S	4	1	X	
74	Vacant temporar - rezervat director financiar contabil		executie		S	4	1	X	
75	Referent I A		executie		M	5	1	X	
76	Referent debutant		executie		M	0	1	X	
77	Vacant-Referent debutant		executie		M	0	1	X	
78	Magaziner		executie		M	5	1	X	
79	Paznic		executie		G	5	1	X	
80	Muncitor treapta II - sofer		executie		M	5	1	X	
81	Muncitor treapta III-inst. sanitar		executie		M	5	1	X	
82	Muncitor treapta IV- lenjer		executie		M	5	1	X	
83	Muncitor treapta III - electrician		executie		G	5	1	X	
84	Muncitor treapta II - zidar		executie		M	5	1	X	
85	Muncitor treapta III - lacatus		executie		G	5	1	X	
86	Muncitor treapta IV- bucatareasa		executie		G	5	1	X	
87	Muncitor treapta IV-bucatareasa		executie		G	5	1	X	
88	Muncitor treapta IV- bucatareasa		executie		G	5	1	X	

89	Muncitor treapta IV - bucatareasa		executie		G	0	1	X	
90	Muncitor necalificat		executie		G	5	1	X	
91	Muncitor necalificat		executie		M	5	1	X	

PRESEDINTE

EC. CONSTANTIN RADULESCU

