

HOTĂRÂRE

**privind modificarea organigramei și a statului de funcții ale
aparaturii de specialitate al Consiliului Județean Vâlcea**

Consiliul Județean Vâlcea întrunit în ședința ordinară din data de 31 martie 2015, la care participă un număr de 30 consilieri județeni, din numărul total de 32, în funcție;

Având în vedere Expunerea de motive a Vicepreședintelui cu atribuții de Președinte al Consiliului Județean Vâlcea, înregistrată la nr. 4714 din 23.03.2015;

Luând în considerare Raportul de specialitate al Direcției Generale Administrație Locală, înregistrat la nr.4715 din 23.03.2015, precum și avizele comisiilor de specialitate;

În conformitate cu prevederile art.91 alin.(1) lit. a) și lit. f), alin.(2) lit. c) din Legea administrației publice locale nr. 215/2001, republicată, cu modificările și completările ulterioare, precum și cele ale Ordinului ministrului pentru întreprinderi mici și mijlocii, comerț, turism și profesii liberale nr. 1096/2008 pentru aprobarea Normelor metodologice privind acreditarea centrelor naționale de informare și promovare turistică ;

În temeiul art.97 din Legea administrației publice locale nr. 215/ 2001, republicată, cu modificările și completările ulterioare,

HOTĂRĂȘTE:

Art.1. Se aprobă organigrama aparatului de specialitate al Consiliului Județean Vâlcea, prevăzută în anexa nr.1.

Art. 2. Se modifică statul de funcții al aparatului de specialitate al Consiliului Județean Vâlcea, după cum urmează:

- înființarea în cadrul aparatului de specialitate al Consiliului Județean Vâlcea a unei structuri de personal contractual, formată din 3 posturi, care să realizeze activitățile și atribuțiile Centrului Național de Informare și Promovare Turistică din județul Vâlcea;
- transformarea postului de magaziner, treapta profesională I, din cadrul Compartimentului Administrativ, Protocol, Deservire, în postul de referent, treapta profesională I;

- transformarea postului vacant de inspector de specialitate debutant din cadrul Compartimentului Administrativ, Protocol, Deservire, în postul de muncitor (electrician) II.

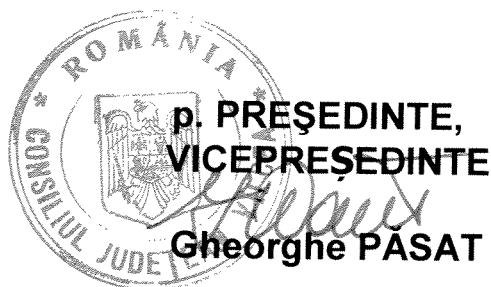
Art. 3. Statul de funcții, modificat prin prezenta hotărâre, este prevăzut în anexa nr.2.

Art. 4. Anexele nr. 1 și 2 fac parte integrantă din prezenta hotărâre.

Art.5. Pe data prezentei hotărâri, își încetează aplicabilitatea prevederile art.1 din Hotărârea Consiliului Județean Vâlcea nr. 110 din 31.07.2013.

Art.6. Secretarul Județului Vâlcea, prin Compartimentul Cancelarie, va comunica, prezenta hotărâre, structurilor din cadrul aparatului de specialitate al Consiliului Județean Vâlcea, în vederea aducerii la îndeplinire a prevederilor ei, și va asigura publicarea acesteia pe site-ul Consiliului Județean Vâlcea și în Monitorul Oficial al Județului Vâlcea.

Prezenta hotărâre a fost adoptată cu respectarea prevederilor art.97, alin.(1) din Legea administrației publice locale nr. 215/ 2001, republicată, cu modificările și completările ulterioare, cu un număr de 30 voturi pentru, 0 voturi împotriva și 0 abțineri.



**CONTRASEMNEAZĂ
SECRETAR AL JUDEȚULUI**

Constantin DIRINEA
Constantin DIRINEA

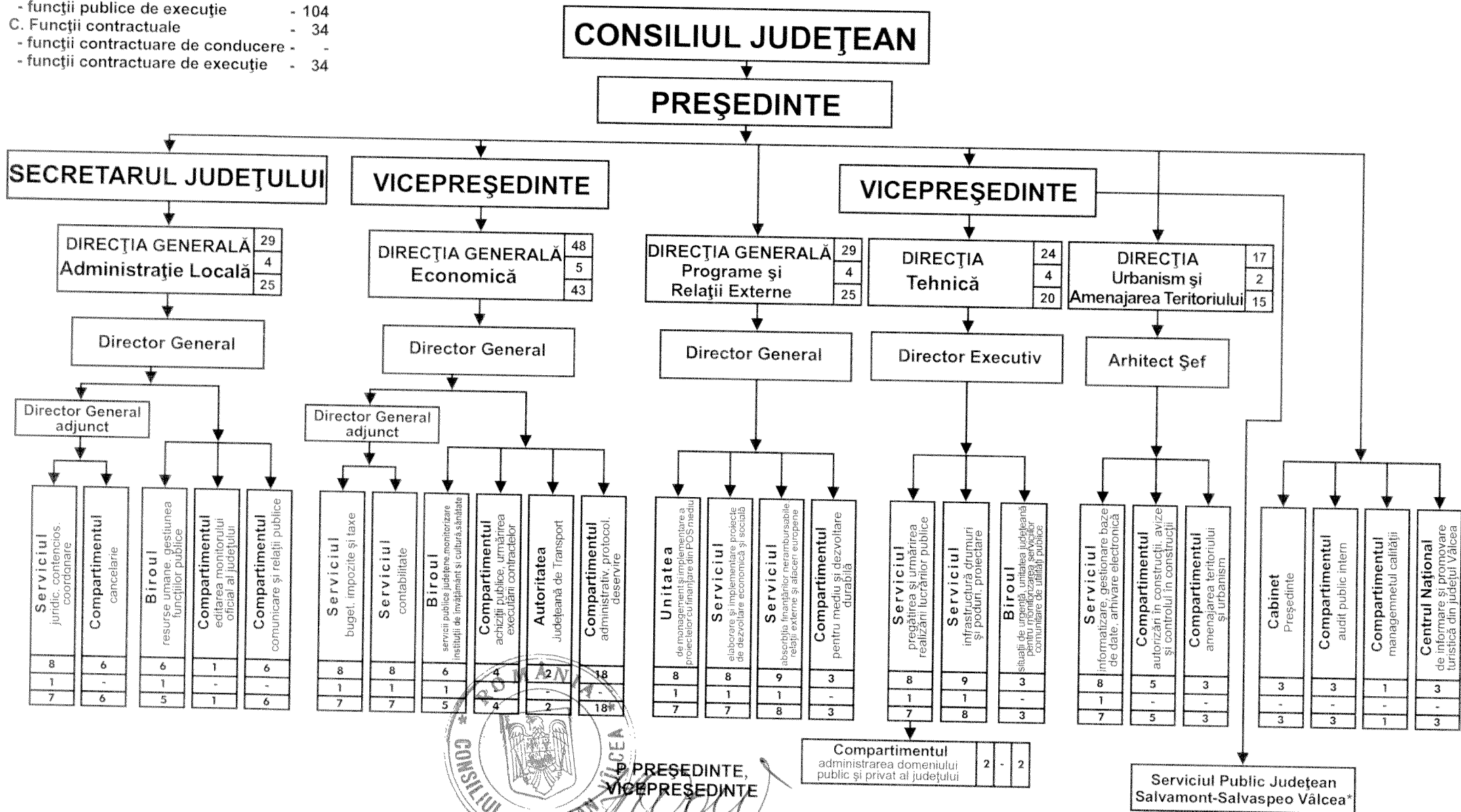
**Râmnicu Vâlcea
Nr. 81 din 31.03.2015**

MM/DFM/1 ex.

- Total posturi: - 161
- A. Funcții de demnitate publică - 3
- Total funcții aparat de specialitate, - 158
din care:
- B. Funcții publice, din care: - 124
 - secretar al județului - 1
 - funcții publice de conducere - 19
 - funcții publice de execuție - 104
- C. Funcții contractuale - 34
 - funcții contractuale de conducere - -
 - funcții contractuale de execuție - 34

ORGANIGRAMA

aparaturii de specialitate al Consiliului Județean Vâlcea



PREȘEDINTE,
VICEPREȘEDINTE
GHEORGHE PĂSAT

*Activitățile specifice Serviciului Public Județean Salvamont-Salvaspeo Vâlcea se realizează pe baza unor contracte de voluntariat

STAT DE FUNCȚII
al aparatului de specialitate al Consiliului Județean Vâlcea

Nr. crt.	Numele, prenumele/ vacant, temporar vacant, după caz	STRUCTURA	Funcția de demnitate publică	Funcția publică		Clasa	Gradul profesional	Nivelul studiilor	Funcția contractuală		Grad/Treapta profesională	Nivelul studiilor	OBSERVAȚII
				de conducere	de execuție				de conducere	de execuție			
0	1	2	3	4	5	6	7	8	9	10	11	12	13
DEMNITARI													
1	PASAT GHEORGHE		Vicepreședinte cu atribuții de Președinte al Consiliului Județean Vâlcea					S					
2	PERSU DUMITRU		Vicepreședinte					S					
3	BULACU ROMULUS		Vicepreședinte					S					
APARAT DE SPECIALITATE AL CONSILIULUI JUDEȚEAN VÂLCEA													
4	DIRINEA CONSTANTIN		Secretar al județului	Grad II	I			S					
COMPARTIMENTUL AUDIT PUBLIC INTERN													
5	ȚIPLEA DOINA			Auditor	I	Superior	S						
6	OPRESCU ADINITA			Auditor	I	Superior	S						
7	BOTEZ SIMONA DANIELA			Auditor	I	Superior	S						
COMPARTIMENTUL MANAGEMENTUL CALITĂȚII													
8	CHERASCU ION			Consilier	I	Principal	S						
COMPARTIMENT CABINET PREȘEDINTE													
9	POPESCU BOGDAN ALEXANDRU									Consilier		S	
10	BIZIC ȘTEFAN									Consilier		S	
11	SITARU MIHAI DRAGOȘ									Consilier		S	
Centrul național de informare și promovare turistică din județul Vâlcea													
12	VACANT			Consilier Coordonator Centru				S					
13	VACANT			Consilier (agent de turism/ghid de turism)				S					
14	VACANT			Consilier (agent de turism/ghid de turism)				S					

Nr. crt.	Numele, prenumele/ vacant, temporar vacant, după caz	STRUCTURA	Funcția de demnitate publică	Funcția publică		Clasa	Gradul profesional	Nivelul studiilor	Funcția contractuală		Grad/Treapta profesională	Nivelul studiilor	OBSERVAȚII
				de conducere	de execuție				de conducere	de execuție			
0	1	2	3	4	5	6	7	8	9	10	11	12	13
DIRECȚIA GENERALA ADMINISTRAȚIE LOCALĂ													
15	LĂSTUN BOGDAN			Director general	Grad II	I		S					
16	CALIANU DANIELA			Director general adjunct	Grad II	I		S					
Serviciul Juridic, Contencios, Coordonare													
17	VACANT			Șef Serviciu	Grad II	I		S					
18	DIMA EMILIA				Consilier juridic	I	Superior	S					
19	IONESCU STANCU ELENA ADRIANA				Consilier juridic	I	Superior	S					
20	LACRARU VARZARU IOANA				Consilier juridic	I	Superior	S					
21	VACANT				Consilier juridic	I	Superior	S					
22	LĂZĂROIU MARIA				Consilier juridic	I	Superior	S					
23	MANOLE RAMONA MIRELA				Consilier juridic	I	Principal	S					
24	COJOCARU SIMONA MARIA (Temporar ocupat)				Consilier juridic	I	Asistent	S					
Compartimentul Cancelarie													
25	TIRIȘ MARIELA NADIA				Consilier	I	Superior	S					
26	DRĂGHICI CARMINA ADINA									Inspector specialitate	IA	S	
27	POPESCU DANIELA ELENA									Inspector specialitate	IA	S	
28	GHITULESCU MARIUS									Inspector specialitate	II	S	
29	CREȚU FILOFTEIA									Referent	IA	M	
30	ILINCA ELENA MIHAELA									Arhivar		M	
Compartimentul Editarea Monitorului Oficial al Județului													
31	STANCU GHEORGHE				Consilier	I	Superior	S					
Compartimentul Comunicare, Relații Publice													
32	STOICA ELENA				Consilier	I	Superior	S					
33	PIRVU SANDA				Consilier	I	Superior	S					
34	VACANT				Consilier	I	Superior	S					
35	ZAMFIR MIHAELA				Consilier	I	Principal	S					
36	SIMA CRISTINA IULIANA									Inspector specialitate	I	S	

Nr. crt.	Numele, prenumele/ vacant, temporar vacant, după caz	STRUCTURA	Funcția de demnitate publică	Funcția publică		Clasa	Gradul profesional	Nivelul studiilor	Funcția contractuală		Grad/Treapta profesională	Nivelul studiilor	OBSERVAȚII
				de conducere	de execuție				de conducere	de execuție			
0	1	2	3	4	5	6	7	8	9	10	11	12	13
37	LACATUSU MARIA (ocupat temporar)									Inspector specialitate	I	S	
Biroul Resurse Umane, Gestiunea Funcțiilor Publice													
38	MANEA MAXIM			Șef Birou	Grad II	I		S					
39	VACANT				Consilier	I	Superior	S					
40	PAVELESCU GABRIELA ELENA				Consilier	I	Superior	S					
41	POPESCU IOANA				Consilier	I	Superior	S					
42	DUMITRIU FELICIA MAGDALENA				Inspector	I	Superior	S					
43	JITIANU NICOLAE				Consilier	I	Superior	S					
DIRECȚIA GENERALA ECONOMICA													
44	PREDESCU MIRCEA CONSTANTIN			Director General	Grad II	I		S					
45	MAZILU VASIȚICA			Director General Adjunct	Grad II	I		S					
Serviciul Buget, Impozite și Taxe													
46	RIZEA CONSTANTIN (TEMPORAR OCUPAT)			Șef Serviciu	Grad II	I		S					
47	TEMPORAR VACANT				Consilier	I	Superior	S					
48	DEACONESCU VALERIA				Consilier	I	Superior	S					
49	CONSTANTINESCU LUIZA				Consilier	I	Superior	S					
50	FLOAREA DANIELA				Consilier	I	Superior	S					
51	VACANT				Consilier	I	Asistent	S					
52	BURDALESCU RODICA				Referent	III	Superior	M					
53	BORCHINA ȘTEFAN				Referent	III	Superior	M					
Serviciul Contabilitate													
54	ȘTEFĂNESCU CORINA MIHAELA			Șef Serviciu	Grad II	I		S					
55	MATEI GRATIELA				Consilier	I	Superior	S					
56	KRIEB MARIANA				Consilier	I	Superior	S					
57	PAVEL MAGDALENA				Consilier	I	Superior	S					
58	DOGARU FLORICA				Consilier	I	Superior	S					
59	DIACONU MARIUS				Consilier	I	Superior	S					
60	TIPLEA PETRU				Consilier	I	Superior	S					
61	RĂDULESCU NICOLETA									Inspector specialitate	IA	S	

Nr. crt.	Numele, prenumele/ vacant, temporar vacant, după caz	STRUCTURA	Funcția de demnitate publică	Funcția publică		Clasa	Gradul profesional	Nivelul studiilor	Funcția contractuală		Grad/Treapta profesională	Nivelul studiilor	OBSERVAȚII
				de conducere	de execuție				de conducere	de execuție			
0	1	2	3	4	5	6	7	8	9	10	11	12	13
Biroul Serviciii Publice Județene, Monitorizare Instituții de învățământ, Cultură, Sănătate													
62	VĂLIMĂREANU MĂDĂLINA			Șef Birou	Grad II	I		S					
63	STANCU SIMONA LIDIA				Consilier	I	Superior	S					
64	MONU MIRCEA				Consilier	I	Superior	S					
65	VACANT				Consilier	I	Superior	S					
66	VACANT				Consilier	I	Superior	S					
67	VACANT				Consilier	I	Superior	S					
Compartimentul Achiziții Publice, Urmărirea Executării Contractelor													
68	NICHIE CAMELIA				Consilier	I	Superior	S					
69	CONSTANTIN LAURENȚIA				Consilier	I	Superior	S					
70	TUFEANU GABRIEL				Consilier	I	Superior	S					
71	PĂDUREȚU ADRIAN				Consilier	I	Principal	S					
Autoritatea Județeană de Transport													
72	PIRVU IONEL VICTOR				Consilier	I	Superior	S					
73	MOLDOVEANU DANIELA				Consilier	I	Superior	S					
Compartimentul Administrativ, Protocol, Deservire													
74	MOȘTEANU NICOLIȚA									Inspector specialitate	II	S	
75	DUMITRAȘCU GEORGETA									Referent	I	M	
76	SUCĂ VALERIAN									Șofer	I	M	
77	HOGEA GHEORGHE									Șofer	I	M	
78	VACANT									Șofer	I	M	
79	OPREA NICOLAE									Șofer	I	M	
80	SLĂTINEANU NICOLAE (temporar ocupat)									Șofer	I	M	
81	STANCIU MIHAI CONSTANTIN									Șofer	I	M	
82	VACANT									Muncitor (electrician)	II	M	
83	NICOLIN CONSTANTIN									Muncitor	II	G	
84	RADU GHEORGHE									Muncitor	II	M	
85	POPA VIORICA									Telefonist	II	M	
86	ROESCU ELENA ADRIANA									Telefonist	II	M	

Nr. crt.	Numele, prenumele/ vacant, temporar vacant, după caz	STRUCTURA	Funcția de demnitate publică	Funcția publică		Clasa	Gradul profesional	Nivelul studiilor	Funcția contractuală		Grad/Treapta profesională	Nivelul studiilor	OBSERVAȚII
				de conducere	de execuție				de conducere	de execuție			
0	1	2	3	4	5	6	7	8	9	10	11	12	13
87	VACANT									Ingrijitor		M	
88	GHÎȚA ELENA									Ingrijitor		M	
89	RADU FELICIA									Ingrijitor		M	
90	RADULESCU IULIANA									Ingrijitor		M	
91	VOICU DOINA									Ingrijitor		M	
		DIRECȚIA TEHNICĂ											
92	MIERLUȘ MAZILU FLOREA			Director Executiv	Grad II	I		S					
		Serviciul Pregătirea și Urmărirea Realizării Lucrărilor Publice											
93	CONSTANTINESCU LIVIU			Șef Serviciu	Grad II	I		S					
94	BANU CORNELIA				Consilier	I	Superior	S					
95	EFTEMIE ROXANA ADINA				Consilier	I	Superior	S					
96	OPINCARIU VIRGINIA NICOLETA				Consilier	I	Superior	S					
97	GHÎȚA ALEXANDRU				Consilier	I	Superior	S					
98	PAUȘESCU IOAN NICUȘOR				Consilier	I	Superior	S					
		Compartimentul Administrarea Domeniului Public și Privat al Județului											
99	POPESCU MONICA				Consilier	I	Superior	S					
100	ALEXE PATRASCU GHEORGHE				Consilier	I	Superior	S					
		Serviciul Infrastructură, Drumuri și Poduri, Proiectare											
101	GRECU ELENA			Șef Serviciu	Grad II	I		S					
102	VACANT				Consilier	I	Superior	S					
103	MITRACHE GABRIEL POMPILIU				Consilier	I	Superior	S					
104	UNGUREANU NICOLAE				Consilier	I	Superior	S					
105	RUSU CAMELIA GEORGETA				Consilier	I	Superior	S					
106	BĒRBECEL ADRIAN CONSTANTIN				Consilier	I	Superior	S					
107	ANDREI CLAUDIA ELENA				Consilier	I	Principal	S					
108	VACANT				Consilier	I	Superior	S					
109	CIUCULESCU MARIA									Referent	IA	M	

Nr. crt.	Numele, prenumele/ vacant, temporar vacant, după caz	STRUCTURA	Funcția de demnitate publică	Funcția publică		Clasa	Gradul profesional	Nivelul studiilor	Funcția contractuală		Grad/Treapta profesională	Nivelul studiilor	OBSERVAȚII
				de conducere	de execuție				de conducere	de execuție			
0	1	2	3	4	5	6	7	8	9	10	11	12	13
Biroul Situatii de Urgenta - Unitatea Județeană de Monitorizare a Serviciilor Comunitare de Utilități Publice													
110	TAMAȘ IOAN SEBASTIAN			Șef Birou	Grad II	I		S					
111	VACANT				Consilier	I	Superior	S					
112	PIRVU GEORGE				Consilier	I	Superior	S					
113	RADUȚ NICOLETA				Consilier	I	Superior	S					
114	GIURCĂ TATIANA				Consilier	I	Superior	S					
115	TOANĂ VLAD TEODOR				Consilier	I	Principal	S					
DIRECȚIA URBANISM ȘI AMENAJAREA TERITORIULUI													
116	HARAMBAȘA ROZALIA			Arhitect șef	Grad II	I		S					
Compartimentul Autorizări în Construcții, Avize și Control în Construcții													
117	POPESCU ȘTEFAN				Consilier	I	Superior	S					
118	VACANT				Consilier	I	Asistent	S					
119	STOENESCU ION				Consilier	I	Superior	S					
120	POPESCU VASILE				Consilier	I	Superior	S					
121	RĂDULESCU MIHAI				Referent de spec.	II	Superior	SSD					
Compartimentul Amenajarea Teritoriului și Urbanism													
122	CONSTANTINESCU ADRIANA				Consilier	I	Superior	S					
123	VACANT				Consilier	I	Superior	S					
124	PETRESCU ELENA DANA				Consilier	I	Principal	S					
Serviciul Informatizare Gestionare Baze de Date, Arhivare Electronică													
125	DEACONESCU VICTOR			Șef serviciu	Grad II			S					
126	VACANT				Consilier	I	Superior	S					
127	TUDORA ANGELA				Consilier	I	Superior	S					
128	ZAHARIA BOGDAN				Consilier	I	Asistent	S					
129	VACANT				Consilier	I	Debutant	S					
130	VACANT				Consilier	I	Debutant	S					
131	VACANT				Consilier	I	Principal	S					
132	VACANT				Consilier	I	Principal	S					
DIRECȚIA GENERALA PROGRAME ȘI RELAȚII EXTERNE													
133	ALEXANDRESCU CARMEN MANUELLA			Director General	Grad II	I		S					
Unitatea de Management și Implementare a Proiectelor cu Finanțare din POS-Mediu													
134	VIRTEJ LAURENȚIU MIHAIL			Șef Serviciu	Grad II	I		S					
135	ARIȘANU CRISTIAN				Consilier	I	Superior	S					

Nr. crt.	Numele, prenumele/ vacant, temporar vacant, după caz	STRUCTURA	Funcția de demnitate publică	Funcția publică		Clasa	Gradul profesional	Nivelul studiilor	Funcția contractuală		Grad/Treapta profesională	Nivelul studiilor	OBSERVAȚII
				de conducere	de execuție				de conducere	de execuție			
0	1	2	3	4	5	6	7	8	9	10	11	12	13
136	ANUTA ELENA ADELINA				Consilier	I	Superior	S					
137	BRANZAN MIHAELA				Consilier	I	Superior	S					
138	CALCIU ROXANA				Consilier	I	Superior	S					
139	POPA DOINA				Consilier	I	Superior	S					
140	RUSU ION				Consilier	I	Superior	S					
141	GEOICULEASA ROXANA SÎNZIANA				Consilier	I	Superior	S					
Serviciul Elaborare și Implementare Proiecte de Dezvoltare Economică și Socială													
142	POPESCU ANDREEA			Şef Serviciu	Grad II	I		S					
143	PETRESCU ADRIANA				Consilier	I	Superior	S					
144	PISTOL RODICA				Consilier	I	Superior	S					
145	CIOBANU VIOLETA				Consilier	I	Superior	S					
146	STANCIU ELENA				Consilier	I	Superior	S					
147	ANTONESCU ION				Consilier	I	Superior	S					
148	BURNAZ CLAUDIA ANIȘOARA				Consilier	I	Superior	S					
149	NICOLIN DUMITRA DANIELA				Referent	III	Superior	M					
Serviciul Absortia Finantarilor Nerambursabile, Relații Externe si Afaceri Europene													
150	VADUVA ANAMARIA			Şef Serviciu	Grad II	I		S					
151	CHIRIȚA AURELIAN				Consilier	I	Superior	S					
152	MARICA ELENA CRISTINA				Consilier	I	Superior	S					
153	DINCĂ NICOLETA (SUSPENDAT DE DREPT)				Consilier	I	Superior	S					
154	CURUIA LAVINIA (temporar ocupat)				Consilier	I	Superior	S					
155	BURGHTEL CARMEN				Consilier	I	Superior	S					
156	PREDUCA LIDIA MIHAELA				Consilier	I	Principal	S					
157	NEACȘU RAMONA				Consilier	I	Superior	S					
158	MUȘETE ANA MARIA (Temporar vacant)				Consilier	I	Asistent	S					
Compartimentul pentru Mediu si Dezvoltare Durabila													
159	TUDOR OANA MAGDA				Consilier	I	Principal	S					

Nr. crt.	Numele, prenumele/ vacant, temporar vacant, după caz	STRUCTURA	Funcția de demnitate publică	Funcția publică		Clasa	Gradul profesional	Nivelul studiilor	Funcția contractuală		Grad/Treapta profesională	Nivelul studiilor	OBSERVAȚII
				de conducere	de execuție				de conducere	de execuție			
0	1	2	3	4	5	6	7	8	9	10	11	12	13
160	ZACHIA MIHAIL GABRIEL				Consilier	I	Asistent	S					
161	HOGEA ION									Șofer	I	M	

Funcția	Numar posturi		
	Ocupate	Vacante	Total
Nr. total de funcții publice	106	18	124
Nr. total de înalți funcționari publici	0	0	0
Nr. total de funcții publice de conducere	19	1	20
Nr. total de funcții publice de execuție	87	17	104
Nr. total de funcții contractuale de conducere (demnitari)	3	0	3
Nr. total de funcții contractuale de execuție	28	6	34
Nr total de posturi potrivit art. III alin. (2) din O.U.G. Nr. 63/2010 pentru modificarea și completarea Legii nr. 273/2006 privind finanțele publice locale, precum și pentru stabilirea unor măsuri financiare, cu modificările și completările ulterioare			161
Nr. total de funcții din instituție	137	24	161

**P. PREȘEDINTE ,
VICEPREȘEDINTE
GHEORGHE PĂSAT**

