

**HOTĂRÂRE**  
**privind aprobarea organigramei și statului de funcții ale Direcției  
Generale de Asistență Socială și Protecția Copilului Vâlcea**

Consiliul Județean Vâlcea, întrunit în ședința din data de \_\_\_\_\_ 2013, la care participă un număr de \_\_\_\_\_ consilieri județeni, din totalul de 32 în funcție,

Având în vedere Expunerea de motive a Președintelui Consiliului Județean Vâlcea, înregistrată la nr. 14649 din 19.11.2013;

Luând în considerare Raportul de specialitate al Biroului Resurse Umane, Gestiunea Funcțiilor Publice, înregistrat sub nr. 14650 din 19.11.2013, precum și avizele comisiilor de specialitate ale Consiliului Județean Vâlcea;

În conformitate cu prevederile art. 91, alin.(1) lit.a) și alin.(2) lit.c) din Legea administrației publice locale, nr.215/2001, republicată, cu modificările ulterioare, art. 1 alin.(3), art. 3 alin.(1) și art. 7, alin.(4), lit.d) și g) din Regulamentul-cadru de organizare și funcționare a Direcției generale de asistență socială și protecția copilului, aprobat prin Hotărârea Guvernului nr. 1434/2004 privind atribuțiile și Regulamentul-cadru de organizare și funcționare ale Direcției generale de asistență socială și protecția copilului, republicată, cu modificările ulterioare și cele ale art.107, alin.(2) lit. a) și b) din Legea nr. 188/1999 privind Statutul funcționarilor publici, republicată, cu modificările ulterioare;

În temeiul prevederilor art. 97 alin.(1) din Legea administrației publice locale, nr. 215/2001, republicată, cu modificările ulterioare,

**HOTĂRĂȘTE :**

**Art.1.** Se aprobă organigrama Direcției Generale de Asistență Socială și Protecția Copilului Vâlcea, potrivit anexei nr. I.

**Art. 2.** Se aprobă statul de funcții al Direcției Generale de Asistență Socială și Protecția Copilului Vâlcea, potrivit anexelor nr. II.1. și II.2.

**Art. 3.** Anexele nr. I, II.1. și II.2. fac parte integrantă din prezenta hotărâre.

**Art. 4.** Pe data prezentei hotărâri, își încetează aplicabilitatea Hotărârea Consiliului Județean Vâlcea nr. 55 din 13.04.2012, privind aprobarea organigramei și statului de funcții ale Direcției Generale de Asistență Socială și Protecția Copilului Vâlcea.

**Art. 5.** Secretarul Județului Vâlcea, prin Compartimentul Cancelarie, va comunica prezenta hotărâre Direcției Generale Economice, Direcției Generale Administrație Locală, Biroului Resurse Umane, Gestiunea Funcțiilor Publice, precum și Direcției Generale de Asistență Socială și Protecția Copilului Vâlcea, în vederea aducerii la îndeplinire a prevederilor ei și va asigura publicarea acesteia pe site-ul Consiliului Județean Vâlcea și în Monitorul Oficial al Județului Vâlcea.

Prezenta hotărâre a fost adoptată cu respectarea prevederilor art. 97 alin.(1) din Legea administrației publice locale, nr. 215/2001, republicată, cu modificările ulterioare, *cu un număr de \_\_\_ voturi pentru, \_\_\_ voturi împotrivă și \_\_\_ abțineri.*

**PREȘEDINTE,**

  
**Ion CÎLEA**

**AVIZAT  
SECRETAR AL JUDEȚULUI,**

  
**Constantin DIRINEA**

**AVIZAT  
DIRECTOR GENERAL,**

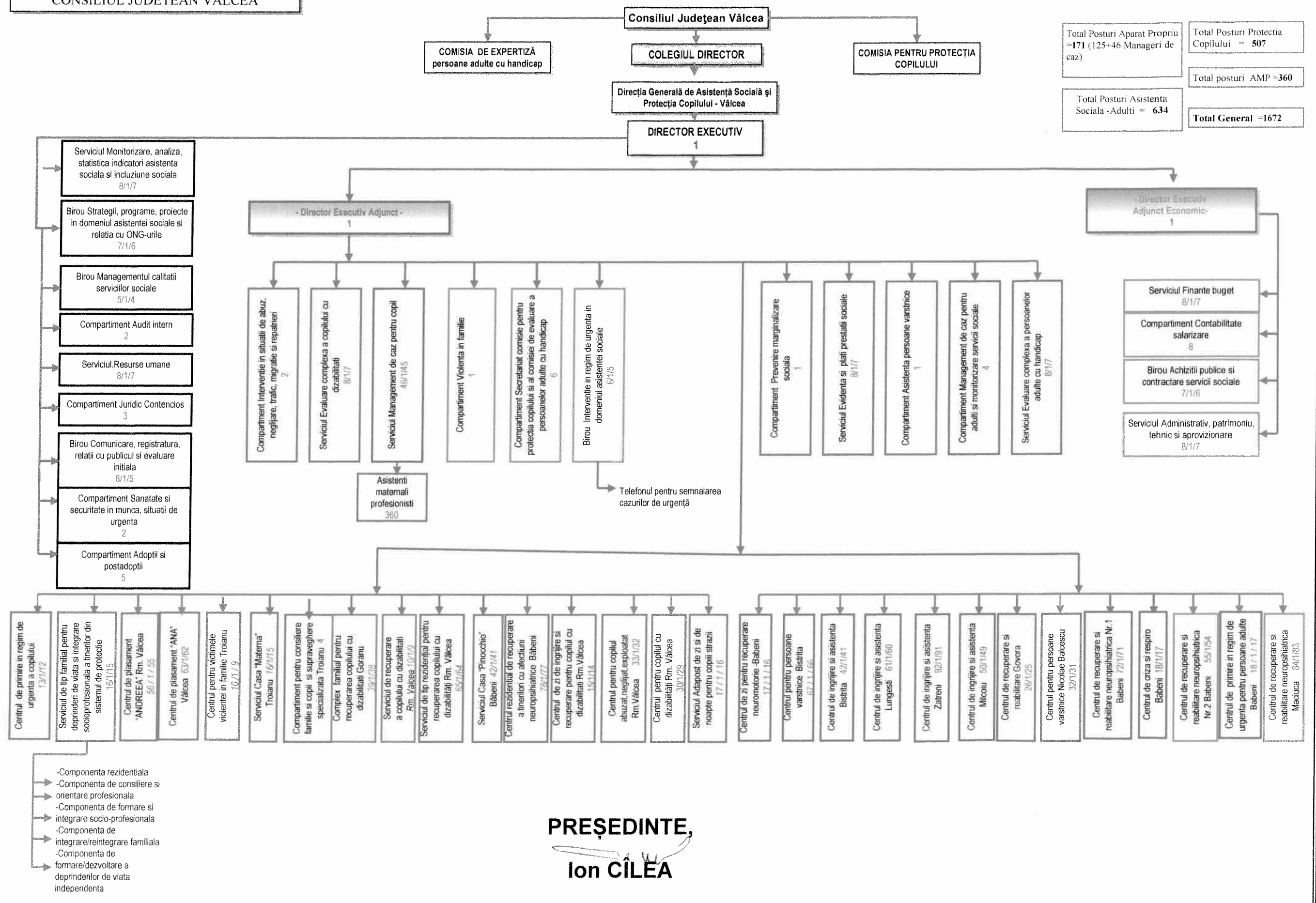
  
**Bogdan LĂSTUN**

Râmnicu Vâlcea

Nr. \_\_\_\_\_ din \_\_\_\_\_ 2013

MM/DFM

CONSILIUL JUDETEAN VALCEA



Total Posturi Aparat Propriu = 171 (125+46 Manageri de caz)	Total Posturi Protecția Copilului = 507
Total Posturi Asistența Socială -Adulți = 634	Total posturi AMP = 360
<b>Total General = 1672</b>	

**PREȘEDINTE,**  
*Ion CÎLEA*

- Componenta rezidențială
- Componenta de consiliere și orientare profesională
- Componenta de formare și integrare socio-profesională
- Componenta de integrare/reintegrare familială
- Componenta de formare/dezvoltare a deprinderilor de viață independentă

Stat de functii

Directia Generala de Asistenta Sociala si Protectia Copilului Valcea

Nr. Crt.	Numele, prenumele, vacant, temporar vacant, dupa caz	Structura	Functia publica		Clasa	Grad profesional	Nivel studii	Functia contractuala		Grad / treapta profesionala	Nivel studii	Observatii
			conducere	executie				conducere	executie			
			Conducere Directie									
0	1	2	3	4	5	6	7	8	9	10	11	12
1	Badea Nicolae		Director executiv	Gradul II	I		S					
2	Ceausu Antonie		Director executiv adjunct	Gradul II	I		S					
3	Iuga Maria		Director executiv adjunct	Gradul II	I		S					
<b>Serviciul monitorizare, analiza, statistica, indicatori asistenta sociala si incluziune sociala = 8</b>												
4	Munteanu Maria		Sef serviciu	Gradul II	I		S					
5	Pitigoi Marian			Inspector	I	Superior	S					
6	Lacraru Anca			Inspector	I	Superior	S					
7	Cristescu Valentin			Inspector	I	Principal	S					
8	Stanciu Anca			Inspector	I	Superior	S					
9	Serban Gh. Adrian			Inspector	I	Principal	S					
10	Boangiu Anisoara			Referent spec.		Superior	SSD					
11	Rizescu Daniela			Inspector	I	Superior	S					
<b>Birou strategii, programe, proiecte, in domeniul asistentei sociale si relatia cu ONG-urile = 7</b>												
12	<b>Vacant</b>		Sef birou	Gradul II	I		S					
13	<b>Vacant</b>			<b>Inspector</b>	I	<b>Debutant</b>	S					
14	Ionescu Madalina			Inspector	I	Superior	S					
15	Curuia Lavinia			Inspector	I	Superior	S					
16	<b>Vacant</b>			<b>Inspector</b>	<b>I</b>	<b>Asistent</b>	<b>S</b>					

17	Olariu Augustina			Inspector	I	Principal	S						
18	Tupan Mihaela			Consilier	I	Superior	S						
<b>Biroul Managementul calitatii serviciilor sociale = 5</b>													
19	Vacant							Sef birou				S	
20	Vacant								Medic	Specialist		S	
21	Vacant								Psiholog	Specialist		S	
22	Vacant								Asistent Social	Specialist		S	
23	Vacant								Insp. Specialitate	IA		S	
<b>Compartiment Audit Intern = 2</b>													
24	Neamtu Teodor Cristian			Auditor	I	Superior	S						
25	Miricioiu-Popa Amalia-Maria			Auditor	I	Superior	S						
<b>Serviciul Resurse Umane =8</b>													
26	Nitulescu Mariana			Sef serviciu	Gradul II	I		S					
27	Bulbes Anton			Consilier		I	Superior	S					
28	Popescu Loredana												
29	Rizoiu Mihail												
30	Staicu Sabina			Inspector		I	Superior	S					
31	Sasu Ramona			Inspector		I	Asistent	S					
32	Pop Elena Adriana			Consilier		I	Asistent	S					temporar vacant
33	Ciulei Ioana			Inspector		I	Superior	S					
<b>Compartiment Juridic Contencios=3</b>													
34	Vacant			Cons. Juridic		I	Superior	S					
35	Vacant			Cons. Juridic		I	Principal	S					
36	Diaconu Jana			Cons. Juridic		I	Principal	S					
<b>Birou Comunicare, registratura, relatii cu publicul si evaluare initiala = 6</b>													
37	Popescu Elena Georgeta			sef birou	Gradul II	I		S					
38	Iagaru Marina			Inspector		I	Superior	S					
39	Firanescu Simona			Inspector		I	Superior	S					
40	Baiasu Aurelia								Referent			M	
41	Mojoiu Lavinia								Insp.spec.	II		S	
42	Vacant								Referent			M	

		<b>Compartiment Sanatate securitate in munca, situatii de urgenta = 2</b>											
43	Popescu Cristian			Consilier	I	Superior	S						
44	Cotruta Horia			Referent spec.	II	Superior	SSD						
		<b>Compartiment adoptii si postadoptii= 5</b>											
45	Stoian Maria Roxana			Inspector	I	Superior	S						
46	<b>Vacant</b>			<b>Consilier</b>	I	<b>Superior</b>	<b>S</b>						
47	Paun Georgeta			Consilier juridic	I	Principal	S						
48	<b>Vacant</b>									Psiholog	Debutant	S	
49	<b>Vacant</b>									Asistent Social	Stagiar	S	
		<b>Compartiment interventie in situatii de abuz neglijare, trafic, migratie si repatrieri = 2</b>											
50	Badircea Ileana Florica			Referent	III	Superior	M						temporar vacant
51	Stana Marius									Insp. Specialitate	II	S	
		<b>Serviciul de evaluare complexa a copilului cu dizabilitati= 8 posturi</b>											
52	Radu Roxana			Sef serviciu	Gradul II		S						
53	Iacob Adriana			Inspector		Principal	S						
54	Ghitulete Pamela			Inspector	I	Principal	S						
55	Vaduva Violeta			Inspector	I	Superior	S						
56	<b>Vacant</b>			Inspector	I	Principal	S						
57	<b>Vacant</b>									Psiholog	Specialist	S	
58	<b>Vacant</b>									Medic	Primar	S	
59	Ploscaru Gabriela									Medic	Primar	S	
		<b>Compartiment violenta in familie= 1</b>											
60	Ochia Roxana			Inspector	I	Principal	S						
		<b>Compartiment Secretariat Comisie pt Protectia Copilului si al comisiei de evaluare a persoane adulte cu handicap = 6</b>											
61	<b>Vacant</b>			Consilier	I	Superior	S						
62	Popescu Paula Violeta			Referent	III	Superior	M						
63	Rizoiu Floarea			Inspector	I	Principal	S						
64	Tarnea Alexandra			Referent	III	Superior	M						
65	Constantin Nicoleta									Medic	Specialist	S	
66	Ciocarlan Monica									Referent	II	M	
		<b>Birou interventie in regim de urgenta in domeniul asistentei sociale = 6</b>											

67	Vacant			sef birou	Gradul II			S					
68	Noroc Adelina Maria				Inspector	I	Principal	S					
69	<u>Vacant</u>				<u>Inspector</u>	<u>I</u>	<u>Superior</u>	<u>S</u>					
70	Carstea Marian				Consilier	I	Superior	S					
71	Buinoiu Ioana				Consilier	I	Superior	S					
72	Stroe Carmen Daniela				Inspector	I	Asistent	S					
<b>Compartiment prevenire marginalizare sociala= 1</b>													
73	Sandu Costin				Inspector	I	Principal	S					
<b>Serviciul Evidenta si plati prestatii sociale = 8</b>													
74	Borta Stefan			Sef serviciu				S					
75	Fimin Ioana				Consilier	I	Superior	S					
76	Merisel Ecaterina				Inspector	I	Superior	S					
77	Maria Nicolita				Inspector	I	Superior	S					
78	Patrachieiu Elisabeta				Inspector	I	Superior	S					
79	Traistaru Gabriela				Inspector	I	Superior	S					
80	Vacant				Inspector	I	Debutant	S					
81	Calma Valentin				Inspector	I	Principal	S					
<b>Compartiment asistenta persoane varstnice =1</b>													
82	Cernea Elena				Inspector		Superior	S					
<b>Compartiment Management de caz pentru adulti si monitorizare servicii sociale=4</b>													
83	Mirut Maria Magdalena				Inspector	I	Principal	S					temporar vacant
84	Greco Florin				Inspector	I	Principal	S					temporar vacant
85	Ispas Cristiana				Inspector	I	Superior	S					
86	Socol Petrisor				Inspector	I	Superior	S					
<b>Serviciul evaluare complexa a persoanelor adulte cu handicap = 8</b>													
87	Vacant								sef serviciu	II	S		
88	Vacant								Medic	Specialist			
89	Vacant								Psihopedagog		S		
90	Vacant								Medic	Specialist	S		
91	Vacant								Interpret mimico gestual		PL		
92	Vacant								Asistent social	Specialist	S		
93	Vacant								Psiholog	Specialist	S		

94	Vacant												Kinetoterapeut		S	
Serviciul finante buget = 8																
95	Vacant			Sef serviciu	Gradul II	I							S			
96	Paiusi Ana				Consilier	I	Superior						S			
97	Curuia Marius				Consilier	I	Superior						S			
98	Florea Lucia Camelia				Inspector	I	Superior						S			
99	Dondorici Ninela				Inspector	I	Asistent						S			
100	Vacant				Referent	III	Superior						M			
101	Pirvu Viorica				Inspector	I	Superior						S			
102	Stanciu Maria Simina				Inspector	I	Principal						S			temporar vacant
Compartiment Contabilitate salarizare= 8																
103	Popa Elvira				Consilier	I	Superior						S			
104	Tudoran Floarea				Consilier	I	Superior						S			
105	Petrescu Maria				Referent	III	Superior						M			
106	Stanca Floarea Cam.				Inspector	I	Superior						S			
107	Udubasa Daniela				Consilier	I	Principal						S			
108	Anghel Nicoleta Doina				Inspector	I	Principal						S			
109	Catrinoiu Adela				Inspector	I	Superior						S			
110	Bojan Elena				Inspector	I	Superior						S			
Birou achizitii publice si contractare servicii sociale = 7																
111	Vacant			sef birou	Gradul II	I							S			
112	Bosonea Mircea				Inspector	I	Superior						S			
113	<u>Vacant</u>				<u>Inspector</u>	<u>I</u>	<u>Asistent</u>						<u>S</u>			
114	Sava Georgel				Inspector	I	Superior						S			
115	Cioconea Ionut				Inspector	I	Superior						S			
116	Anghel F Doina				Consilier	I	Superior						S			
117	Mitulescu Elena Amalia				Inspector	I	Superior						S			
Serviciul administrativ , patrimoniu, tehnic si aprovizionare=8																
118	Mincu Petre												Sef serv		II	S
119	Ghita Mihai												Referent		IA	M



120	Trusca Oana Laura									Insp. specialitate	II	S	
121	<b>Vacant</b>									<b>Referent</b>	I	<b>M</b>	
122	Olaru Maria									Insp. Specialitate	II	S	
123	Tita Costina									Insp. Specialitate	I	S	
124	Popa Leonida									Farmacist	primar	S	
125	Alama Elena Diana									As. medical farmacie		PL	
<b>Serviciul Management de caz pentru copil - 46</b>													
126	<b>Vacant</b>			<b>Sef serviciu</b>	Gradul II	I				<b>S</b>			
127	Vasile Marin				Consilier	I	Superior	S					
128	<b>Vacant</b>				Inspector	I	Asistent	S					
129	Sima Dragos				Inspector	I	Superior	S					
130	Popa Constantin				Inspector	I	Superior	S					
131	Trache Dana				Inspector	I	Superior	S					
132	Georgescu Alina				Inspector	I	Principal	S					
133	Florea Viloeta				Inspector	I	Principal	S					
134	Costoiu Floarea				Inspector	I	Superior	S					
135	Muscalu Maria Adelina				Inspector	I	Superior	S					
136	Seuleanu Iulia				Inspector	I	Superior	S					
137	Draghici Gabriel				Inspector	I	Superior	S					
138	Draghici Daniela				Inspector	I	Principal	S					
139	Bercu Gabriela				Inspector	I	Superior	S					
140	Tigmeanu Ana Beatrice				Inspector	I	Superior	S					
141	Voican Aurelia				Inspector	I	Superior	S					
142	<b>Vacant</b>				Inspector	I	Principal	S					
143	Grosu Elena				Inspector	I	Superior	S					
144	Marin Mihaela				Inspector	I	Principal	S					
145	Pana Maria				Inspector	I	Superior	S					
146	Stuparu Mirela				Inspector	I	Principal	S					
147	Tutu Maria Narcisa				Inspector	I	Superior	S					
148	Chiosila Paul Daniel				Inspector	I	Principal	S					
149	Serban Aurora Cornelia				Inspector	I	Principal	S					
150	Heroaica Alida				Inspector	I	Principal	S					

151	Tudoroiu Valentina				Inspector	I	Principal	S						
152	Codreș Rodica				Inspector	I	Asistent	S						temporar vacant
153	Zmaranda Daniela				Inspector	I	Principal	S						
154	<b>Vacant</b>				<b>Inspector</b>	<b>I</b>	<b>Principal</b>	<b>S</b>						
155	Ristache Andreea Romelia				Consilier	I	Principal	S						
156	Bucur Oana				Inspector	I	Principal	S						
157	Iepure Ana Mirabela				Inspector	I	Principal	S						
158	<b>Vacant</b>									Insp. Specialitate	I	S		
159	Georgescu Nicoleta									<b>Asistent social</b>	<b>Specialist</b>	S		
160	<b>Vacant</b>									<b>Asistent social</b>	<b>Specialist</b>	S		
161	<b>Vacant</b>									<b>Asistent social</b>	<b>Specialist</b>	S		
162	<b>Vacant</b>									<b>Asistent social</b>	<b>Specialist</b>	S		
163	<b>Vacant</b>									<b>Asistent social</b>	<b>Specialist</b>	S		
164	<b>Vacant</b>									<b>Asistent social</b>	<b>Specialist</b>	S		
165	<b>Vacant</b>									<b>Asistent social</b>	<b>Specialist</b>	S		
166	<b>Vacant</b>									<b>Asistent social</b>	<b>Specialist</b>	S		
167	<b>Vacant</b>									<b>Asistent social</b>	<b>Specialist</b>	S		
168	<b>Vacant</b>									<b>Psiholog</b>	<b>Specialist</b>	S		
169	<b>Vacant</b>									<b>Psiholog</b>	<b>Specialist</b>	S		
170	<b>Vacant</b>									<b>Psiholog</b>	<b>Specialist</b>	S		
171	<b>Vacant</b>									<b>Psiholog</b>	<b>Specialist</b>	S		

Total functii publice = 125

Total functii publice de conducere = 13

Total functii publice de executie = 112

Total functii contractuale = 46

Total functii contractuale de conducere = 3

Total functii contractuale de executie = 43

Total aparat propriu = 171 din care 46 manageri de caz

**PRESEDINTE,**

  
**Ion CILEA**

La Hotararea nr..... / 2013

**STAT DE FUNCTII**

**cu personalul din centrele de plasament - copii si centre de ingrijire si asistenta-adulti  
din subordinea D.G.A.S.P.C. Valcea**

Numele, prenumele / vacant/temporar vacant, dupa caz	Structura	Funcția contractuală		Grad / treapta profesională	Nivel studii	Observatii
		de conducere	de executie			
<b>Centrul de primire in regim de urgenta a copilului = 13 posturi</b>						
1 <b>Vacant</b>		Sef serviciu		II	S	
<b>Personal de specialitate de ingrijire si asistenta</b>						
2 Frumuselu Mariana			Psiholog	Principal	S	
3 Spataru Daniela			Asistent social		S	
4 Budica Dana			Asistent medical	Principal	PL	
5 <b>Vacant</b>			Asistent medical	Debutant	PL	
6 Mirea Elena			Instructor educatie		M	temporar ocupat
7 Muja Marilena			Infirmiera		G	temporar vacant
8 Moghina Elena			Infirmiera		G	
9 Zanfir Cristina			Infirmiera		G	
10 Predi Maria			Infirmiera		G	
11 Todea Maria			Infirmiera		G	
12 <b>Vacant</b>			Spalatoreasa		G	
<b>Personal cu functii administrative</b>						
13 Voinea Alexandru			Sofer			

**Serv. de tip familial pentru deprinderi de viata si integrare socio-profesionala  
a tinerilor din sistemul de protectie = 16 posturi**

1	Raboaca Elena		Sef serviciu		II	S	
<b>Personal de specialitate de ingrijire si asistenta</b>							
2	Opritescu Floarea			Consilier Juridic		S	
3	<b>Vacant</b>			Educator		S	
4	Prunoiu Georgiana			Asistent social		S	
5	Garea Georgiana			Psiholog		S	
6	Radulescu Magda			Educator		PI	
7	Dinca Madalina			Educator		S	
8	Catana Vasile			Instructor educatie		M	
9	Manciu Camelia			Instructor educatie		M	
10	Nitu Ana			Instructor educatie		M	
11	Dima Maria Iuliana			Instructor educatie		M	
12	<b>Vacant</b>			Instructor educatie		M	
13	<b>Vacant</b>			Supraveghetor		M	
14	Miritoiu Florentina			Supraveghetor		M	
15	Crivat Daniela			Supraveghetor		M	
<b>Personal cu functii administrative</b>							
16	Predoi Gheprghe			Sofer			
<b>Centrul de plasament "Andreea"-Rm. Valcea = 56 posturi</b>							
1	Ceausu Horia		Sef serviciu		II	S	
<b>Personal de specialitate de ingrijire si asistenta</b>							
2	Dinulescu Carmen			Medic	Primar	S	
3	Georgescu Gabriela			Psiholog		S	temporar vacant
4	Tudor Viorica Elena			Asistent social	Specialist	S	temporar vacant
5	Munteanu Anca			Asistent medical	Principal	PL	
6	Olanescu Ana			Asistent medical	Principal	PL	
7	Vasile Ramona			Asistent medical	Principal	PL	
8	<b>Vacant</b>			Asistent medical	Debutant	PL	
9	<b>Vacant</b>			Asistent medical		PL	
10	<b>Vacant</b>			Asistent medical		PL	
11	Maracinescu Florin			Educator		S	

12	Mecu Ion	Educator		S		
13	Feloiu Ramona	Educator		S	temporar vacant	
14	Teodorini Gabriel	Educator		S		
15	Nicolaescu Florinela	Educator		S		
16	Ghidarcea Tatiana	Educator		S		
17	Munteanu Aurelian	Educator		S		
18	Curuia Aurelia Mariana	Educator		S		
19	Ciontu Adrian	Educator		S		
20	<b>Vacant</b>	Educator		M		
21	Staicu Rinel	Instructor educatie		M		
22	Budica Nicolae	Instructor educatie		M		
23	Stefan Daniela	Instructor educatie		M		
24	Patrascu Maria	Instructor educatie		M		
25	Andriuca Elena	Instructor educatie		M		
26	Ninciuleanu Elena	Supraveghetor		G		
27	<b>Vacant</b>	Supraveghetor		G		
28	Stefanescu Petrinel	Supraveghetor		G		
29	Andreică Maria Minodora	Supraveghetor		G		
30	Cionca Ion Alin	Supraveghetor		G		
31	Cretu Maria	Supraveghetor		M		
32	Ionescu Cornelia	Ingrijitoare		M		
33	Tufeanu Dorina	Ingrijitoare		G		
34	<b>Vacant</b>	Ingrijitoare		G		
35	<b>Vacant</b>	Ingrijitoare		G		
36	Otves Mihaela	Ingrijitoare		G		
<b>Personal cu functii administrative si deservire</b>						
37	Suca Mariana	Administrator	I	M		
38	Defta Carmen Vasilica	Magaziner	I	M		
39	Mateescu Stefan	Referent	I	M		
40	Florescu Luminita	Bucatar	III	G		
41	Pirvulescu Vasile	Bucatar	V	G		
42	Gilice Lavinia	Bucatar	III	Sc.prof.		
43	Sporea Elena	Bucatar	IV	G		
44	<b>Vacant</b>	Bucatar	V	G		
45	Ghita Daniela	Lenjereasa	III	Sc.prof.		
46	<b>Vacant</b>	Mecanic	III	Sc.prof.		
47	Chiritescu Florin	Zugrav	III	Sc.prof.		
48	Dincu Ion	Lacatusi	III	M		
49	Preda Daniela	Frizer	III	G		

50	Kercso Gheorghita			Spalatoreasa		G
51	FilipVeronica			Spalatoreasa		G
52	Nistor Mihaela			Paznic		
53	Nicolaescu Georgeta			Paznic		
54	Floarea Sima Gheorghe			Paznic		
55	<b>Vacant</b>			Paznic		
56	Tudoran Lazar			Sofer		
<b>Centrul de Plasament "Ana"- Rm Valcea =63 posturi</b>						
1	Coca Dorina Iuliana		sef serviciu		II	S
<b>Personal de specialitate de ingrijire si asistenta</b>						
2	<b>Vacant</b>			Medic pediatru	Primar	S
3	Budaescu Alina			Psiholog	Specialist	S
4	<b>Vacant</b>			Asisten social	Specialist	S
5	<b>Vacant</b>			Asistent medical	Principal	PL
6	Nisipeanu Ana Luminita			Asistent medical	Principal	PL
7	<b>Vacant</b>			Asistent medical	Principal	PL
8	<b>Vacant</b>			Asistent medical	Debutant	PL
9	<b>Vacant</b>			Asistent medical	Debutant	PL
10	Titu Iulian			Asistent medical		PL
11	Bostinaru Ana			Sora medicala	Principal	Sc.prof.
12	<b>Vacant</b>			Educator		S
13	<b>Vacant</b>			Educator	Debutant	S
14	Imireanu Ica			Educator		S
15	Dragan Dana Denise			Educator		S
16	Jidoveanu Maria			Educator		S
17	<b>Vacant</b>			Educator		S
18	Sturzu Simona			Educator		S
19	David Monica			Educator		S
20	Diaconu Ileana			Educator		S
21	Dima Marian Alin			Educator		S
22	Ghebrea Mihai			Educator		S
23	<b>Vacant</b>			Educator		S
24	<b>Vacant</b>			Educator		S
25	Diaconeasa Mihaela			Instructor educatie		M
26	<b>Vacant</b>			Instructor educatie		M
27	<b>Vacant</b>			Instructor educatie		M
28	Pascaru Vasilica			Supraveghetor noapte		G
29	Anghel Silvia			Supraveghetor noapte		G

30	<b>Vacant</b>				Supraveghetor noapte			G
31	Circeag Floarea				Supraveghetor noapte			G
32	<b>Vacant</b>				Supraveghetor noapte			G
33	Dobroiu Madalina				Supraveghetor noapte			G
34	Schiteanu Titus-Alin				Supraveghetor noapte			G
35	<b>Vacant</b>				Supraveghetor noapte			G
36	<b>Vacant</b>				Supraveghetor noapte			G
37	Din Maria				Ingrijitoare			G
38	<b>Vacant</b>				Ingrijitoare			G
39	Voican Dorina				Ingrijitoare			G
40	Dinu Elena				Ingrijitoare			G
41	Cirstea Despina				Ingrijitoare			G
<b>Personal cu functii administrative si de deservire</b>								
42	<b>Vacant</b>				Administrator	I		M
43	Cotocel Luminita				Magaziner	I		M
44	Defta Luminita				Bucatar	III		Sc prof
45	Radoi Maria				Bucatar	III		M
46	Diaconu Natalia				Bucatar	III		Sc prof
47	Vesa Mirela				Bucatar	III		M
48	<b>Vacant</b>				Bucatar	IV		M
49	Sacelean Gheorghe				Mecanic	III		M
50	Bubulinca Maria				Lenjereasa	III		M
51	Lixandru Ecaterina				Lenjereasa	III		M
52	Lazar Ion				Zugrav	III		G
53	<b>Vacant</b>				Fochist	III		M
54	<b>Vacant</b>				Spalatoreasa			G
55	Andronache Vasilica				Spalatoreasa			G
56	Cățoiu Ion				Paznic			
57	Popescu Valerian				Paznic			
58	Zdîrcea Viorel				Paznic			
59	Mihai Petre				Paznic			
60	Pătru Maria				Paznic			
61	Găman Mariana				Paznic			
62	Nica Ion				Paznic			
63	Mosteanu Gheorghe				Sofer			M
<b>Centrul pentru victimele violentei in familie Troianu = 10 posturi</b>								
1	<b>Vacant</b>			sef serviciu		II		S
<b>Personal de specialitate de ingrijire si asistenta</b>								

2	Radu Elena Daniela			Psiholog		S	
3	Tudor Sorin			Consilier juridic	II	S	temporar vacant
4	Vlad Maria			Asistent medical		PL	
5	<b>Vacant</b>			Asistent medical		PL	
6	Agapescu Ioana			Asistent medical		PL	
7	<b>Vacant</b>			Asistent medical	Principal	PL	
8	Ionica Gabriela			Asistent social		S	
9	Sanda Viorica			Supraveghetor		M	
10	<b>Vacant</b>			Ingrijitoare		M	
<b>Serv. Casa Materna - Troianu = 16 posturi</b>							
1	Paraschiv Daniela			Sef serviciu	II	S	
<b>Personal de specialitate de ingrijire si asistenta</b>							
2	Sturzu Florina			Asistent medical	Principal	PL	
3	Radulescu Gheorghita			Asistent medical	Principal	PL	
4	Blidaru Constanta			Asistent medical	Principal	PL	
5	Comsa Marga			Asistent social		PI	
6	Brutaru Dana			Instructor educatie		M	
7	Teodorescu Maria			Supraveghetor noapte		M	
8	Diaconu Ioana			Infirmiera		M	
9	Rotaru Maria			Ingrijitoare		G	
<b>Personal cu functii administrative si de deservire</b>							
10	Popescu Adrian			Administrator	I	M	
11	Voinea Marcela			Magaziner	I	M	
12	Vega Vasile			Mc. calif. mecanic	III	M	
13	Ciutacu Elena			Paznic			
14	Graur Marcel			Paznic			
15	Mirea Ioana			Paznic			
16	Șerbănoiu Victoria			Paznic			
<b>Compartiment pentru consiliere familie si copil si supraveghere specializata</b>							
<b>Troianu = 4</b>							
1	<b>Vacant</b>			Psiholog		S	
2	Lita Gabriela			Consilier juridic	IV	S	
3	<b>Vacant</b>			Inspector Specialitate	II	S	
4	<b>Vacant</b>			Referent	IA	M	



**Complex familial pt. recuperarea copilului cu dizabilitati-Goranu = 39 posturi**

1	<b>Vacant</b>	sef serviciu		II	S
<b>Personal de specialitate de ingrijire si asistenta</b>					
2	<b>Vacant</b>		Medic	Specialist	S
3	Linte Luiza	sef cu delegatie	Psiholog	Specialist	S
4	<b>Vacant</b>		Asistent social	Specialist	S
5	Casapu Maria		Kinetoterapeut		S
6	<b>Vacant</b>		Logoped	Debutant	S
7	Barbu Maria		Asistent medical	Principal	PL
8	Buga Monica		Asistent medical	Principal	PL
9	Zaica Elena Mihaela		Asistent medical	Principal	PL
10	Stegarus Camelia		Asistent medical	Principal	PL
11	<b>Vacant</b>		Instructor educatie		M
12	Barbu Daniela		Instructor educatie		M
13	<b>Vacant</b>		Instructor educatie		M
14	Balan Mihaela		Instructor educatie		M
15	Bosoi Elena		Infirmiera		G
16	Cazan Georgeta		Infirmiera		G
17	Alaci Marcela		Infirmiera		G
18	Piciu Paula		Infirmiera		G
19	Radut Viorica		Infirmiera		G
20	Balasa Maria		Infirmiera		G
21	Jianu Nicoleta		Infirmiera		G
22	Dogaru Elena		Infirmiera		G
23	Dumitrascu Elena Mihaela		Infirmiera		G
24	Drucea Paulina		Infirmiera		G
25	Mosteanu Denisa		Infirmiera		G
26	Sunica Felicia		Infirmiera		G
27	Tatulescu Elena		Infirmiera		G
28	Stamate Elena		Infirmiera		G
29	<b>Vacant</b>		Infirmiera		G
30	<b>Vacant</b>		Ingrijitoare		G
31	Stoica Elena		Ingrijitoare		G
32	Giba Elena Daniela		Ingrijitoare		G
<b>Personal cu functii administrative</b>					
33	Moise Draghicescu Nicanor		Administrator	I	M
34	Zanfir Aurelia		Spalatoreasa		G

35	Sanda Marin			Mecanic		III	M	
36	Baltatanu Mironela			Bucatar		III	Sc.prof.	
37	Stanoi Elena			Bucatar		IV	G	
38	Tartea Gabriela			Muncitor necalificat (bucatarie)			G	
39	Tudoran Narcis			Sofer			M	
<b>Serviciul de recuperare a copilului cu dizabilitati Rm. Valcea = 10 posturi</b>								
1	<b>Vacant</b>			sef serviciu		II	S	
<b>Personal de specialitate de ingrijire si asistenta</b>								
2	<b>Vacant</b>			Psiholog		Specialist	S	
3	<b>Vacant</b>			Kinetoterapeut			S	
4	Lungu Marius			Asistent medical BFT		Principal	PL	
5	Cosmescu Marinela			Profesor CFM			S	
6	Serafim Adelina			Educator			S	
7	Leca Carla			Educator			PL	
8	Istrate Elena			Educator			PL	
9	Lungu Ilona			Asistent medical BFT		Principal	PL	
10	Salomia Maria			Ingrijitoare			G	
<b>Serviciul de tip rezidential pt. recuperarea copilului cu dizabilitati Rm. Valcea = 65 posturi</b>								
1	Stanciu Radu			sef serviciu		II	S	
<b>Personal de specialitate de ingrijire si asistenta</b>								
2	Barat Varzaru Filofteia			Medic primar pediatru			S	
3	<b>Vacant</b>			Psiholog		Stagiar	S	
4	<b>Vacant</b>			Asistent social		Debutant	S	
5	<b>Vacant</b>			Logoped			S	
6	Valcu Anda Ioana			Kinetoterapeut			S	temporar vacant
7	<b>Vacant</b>			Ergoterapeut			S	
8	<b>Vacant</b>			Asistent medical		Principal	PL	
9	<b>Vacant</b>			Asistent medical		Principal	PL	
10	Preduca Marinela			Asistent medical		Principal	PL	
11	Burdulea Alina			Asistent medical		Principal	PL	
12	Naulea Luminita			Asistent medical		Principal	PL	
13	Badea Larisa			Asistent medical maseur			PL	
14	Aslan Liana Adina			Educator			SSD	
15	Vlad Elena			Instructor educatie			M	

16	Canini Ana Angela	Instructor educatie		IV
17	Vilcu Maria	Instructor educatie		M
18	David Cristina	Instructor educatie		M
19	Tomescu Persida	Instructor educatie		M
20	Archip Claudia	Instructor educatie		M
21	Manea Oana	Art-terapeut		PL
22	Voicu Mariana	Infirmiera		G
23	Gradinaru Daniela	Infirmiera		G
24	Ungureanu Renata	Infirmiera		G
25	Zamfirescu Ioana	Infirmiera		G
26	Dumitrescu Ionela	Infirmiera		G
27	Stanca Maria	Infirmiera		G
28	Cismaru Elena	Infirmiera		G
29	Andrei Georgeta	Infirmiera		G
30	Sirbulescu Rozalia	Infirmiera		G
31	Bercu Felicia	Infirmiera		G
32	Ionescu Florentina	Infirmiera		G
33	Cioaca Maria	Infirmiera		G
34	Sasu Emesse Brigitte	Infirmiera		G
35	Paun Maria	Infirmiera		G
36	Ilie Aurelia	Infirmiera		G
37	Tatut Vasilica	Infirmiera		G
38	Geonea Gabriela	Infirmiera		G
39	Onea Maria	Infirmiera		G
40	Gaujan Elena	Infirmiera		G
41	Mihailescu Dana	Infirmiera		G
42	Voica Florica	Infirmiera		G
43	Popescu Gheorghita	Infirmiera		G
44	Pislaru Ioana	Infirmiera		G
45	Potcovel Doinita	Ingrijitoare		G
46	Trasca Maria	Ingrijitoare		G
47	<b>Vacant</b>	Ingrijitoare		G
48	Goga Veronica Daniela	Ingrijitoare		G
49	Anghel Doina	Ingrijitoare		G
	<b>Personal cu functii administrative</b>			
50	Petrescu Marioara	Administrator	I	M
51	Mihailescu Doina	Magaziner	I	M
52	Munteanu Rodica	Bucatar	III	Sc.prof
53	Stefanescu Elena	Bucatar	III	Sc.prof
54	Cioc Elvira	Bucatar	IV	G

55	Zamfir Stroe Eugenia			Lenjereasa	III		
56	Coroaba Marius			Mecanic	IV	M	
57	Matei Ilie			Electrician	III	Sc.prof	
58	Avrinte Cornelia			Muncitor necalificat lenjerie		M	
59	Trusca Ioana			Spalatoreasa		G	
60	Enescu Ion			Paznic			
61	Cirstea Toader			Paznic			
62	Dinescu Traian			Paznic			
63	Mihăilescu Simona Floarea			Paznic			
64	Dumitru Cornel			Paznic			
65	Statescu Gheorghe			Sofer		M	
<b>Serviciul Casa" Pinocchio"-Babeni = 42 posturi</b>							
1	Sacelean Maria		sef serviciu		IA	M	
<b>Personal de specialitate de ingrijire si asistenta</b>							
2	Calma Elena Lavinia			Psiholog	Specialist	S	
3	<b>Vacant</b>			Kinetoterapeut	Debutant	S	
4	Faurar Elena			Asistent social	Specialist	S	temporar vacant
5	Nita Maria			Asistent medical	Principal	PL	
6	Soana Elena			Asistent medical	Principal	PL	
7	Anuta Marieta			Asistent medical	Principal	PL	
8	Rotaru Mihaela			Asistent medical	Principal	PL	
9	Greaca Maria			Asistent medical		PL	
10	Mihaescu Marinela			Instructor educatie		M	temporar vacant
11	Iacob Iulian			Instructor educatie		M	
12	Udrea Elena			Instructor educatie		M	
13	Birzan Mihaela			Instructor educatie		M	
14	Patru Maria			Instructor educatie		M	
15	Maciucianu Elena			Infirmiera		G	
16	Vaduva Augustina			Infirmiera		G	
17	Lungu Mirela			Infirmiera		G	
18	Areft Ioana			Infirmiera		G	
19	Diguta Liliana			Infirmiera		G	
20	Ciuma Aneta			Infirmiera		G	
21	Ilioiu Liliana			Infirmiera		G	
22	Greacu Eugenia			Infirmiera		G	

23	Negoita Ana			Infirmiera			G	
24	Chiosila Elena			Infirmiera			G	
25	Simulete Cristina			Infirmiera			G	
26	Soana Georgeta			Infirmiera			G	
27	Chita Zenovia			Infirmiera			G	
28	Bunescu Veronica			Ingrijitoare			G	
29	Hera Ioana			Ingrijitoare			G	
<b>Personal cu functii administrative</b>								
30	Serafim Maria			Referent	IA		M	
31	<b>Vacant</b>			Magaziner	I		M	
32	Ungureanu Marioara			Bucatar	IV		Sc.prof.	
33	Cazacu Mihaela			Bucatar	III		G	
34	Predescu Nicolita			Bucatar	IV			
35	Vladoianu Maria			Spalatoreasa			G	
36	Stanciu Maria			Spalatoreasa			G	
37	Soana Gheorghe			Fochist	IV		Sc.prof.	
38	<b>Vacant</b>			Fochist	III		M	
39	<b>Vacant</b>			Fochist	IV		Sc.prof.	
40	Bunescu Gratian			Paznic				
41	Irimia Gheorghe			Paznic				
42	Stoian Gheorghe			Paznic				
<b>Centrul rezidential de recuperare a tinerilor cu afectiuni neuropsihice Babeni =78 posturi</b>								
1	<b>Vacant</b>		sef serviciu		II		S	
<b>Personal de specialitate de ingrijire si asistenta</b>								
2	<b>Vacant</b>			Medic			S	
3	Mateescu Mirabela			Psiholog	Specialist		S	
4	<b>Vacant</b>			Logoped	Debutant		S	
5	<b>Vacant</b>			Kinetoterapeut			S	
6	<b>Vacant</b>			Ergoterapeut	Debutant		S	
7	Buse Mihaela			Asistent medical	Principal		PL	
8	Nita Maria			Asistent medical	Principal		PL	
9	Neacsu Maria Madalina			Asistent medical			PL	temporar vacant
10	Oprea Cristina			Asistent medical	Principal		PI	
11	<b>Vacant</b>			Asistent medical			PI	
12	Birzan Nicoleta			Asistent medical	Principal		PL	
13	Baicu Alina			Instructor educatie			M	
14	Dicu Elena			Pedagog recuperare			PL	

15	Popa Elena				Infirmiera		G	
16	Brandiburu Atena				Infirmiera		G	
17	Badica Nicoleta				Infirmiera		G	
18	Badita Marinela				Infirmiera		G	
19	Baicu Elena				Infirmiera		G	
20	Dumitrescu Daniel				Infirmiera		G	
21	Cocos Elena				Infirmiera		G	
22	Predut Elena				Infirmiera		G	
23	Popescu Olguta				Infirmiera		G	
24	Hodorog Fulga Mioara				Infirmiera		G	
25	Marinescu Ioana				Infirmiera		G	
26	Visan Maria Simona				Infirmiera		G	
27	Duminica Niculina				Infirmiera		G	
28	Cimpeanu Claudia				Infirmiera		G	
29	Negoita Elisabeta				Infirmiera		G	
30	Neagoe Felicia				Infirmiera		G	
31	Bivolu Vasilica				Infirmiera		G	
32	Builescu Daniela				Infirmiera		G	
33	Dumitrescu Florina				Infirmiera		G	
34	Schiopu Maria				Infirmiera		G	
35	Badea Maria				Infirmiera		G	
36	Micu Elena Alina				Infirmiera		G	temporar vacant
37	Bigu Maria				Infirmiera		G	
38	Prujoiu Simona				Infirmiera		G	
39	Birlan Victoria				Infirmiera		G	
40	Bolovan Maria				Infirmiera		G	
41	Ciobotea Sorina				Infirmiera		G	
42	Oprea Elena				Infirmiera		G	
43	Troculescu Ana				Infirmiera		G	
44	Vacaru Elena				Infirmiera		G	
45	Eparu Maria				Infirmiera		G	
46	Ciuperca Meri				Ingrijitoare		G	
47	Popa Maria				Ingrijitoare		G	
48	Rizea Gheorghita				Ingrijitoare		G	
49	Stochescu Ioana				Ingrijitoare		G	
50	Cojocaru Valentina				Ingrijitoare		G	
51	Mihailescu Maria				Ingrijitoare		G	
52	Grigorescu Daniela				Ingrijitoare		G	
	<b>Personal cu functii administrative</b>							
53	Oprea Floarea				Inspector specialitate	I	S	

54	Oprea Gheorghe			Administrator		I	M	
55	Cirstea Mironela			Magaziner		I	M	
56	Serban Elena			Patiser		III	M	
57	Zaharioiu Veronica			Bucatar		III	M	
58	Petrescu Maria			Bucatar		III	M	
59	Maracine Doina			Bucatar		IV	M	
60	Lazar Tatiana			Bucatar		IV	M	
61	Florioiu Elena			Bucatar		IV	M	
62	Antonie Camelia			Bucatar		IV	M	
63	Botan Elena			Bucatar		III	M	
64	Popa Dan			Instalator		III	M	
65	Trasca Ion			Mecanic		III	M	
66	Voicu Ion			Zugrav		III	M	
67	Patrascu Gheorghe			Electrician		III	M	
68	Vladoianu Nic.Catalin			Fochist		IV	M	
69	Calinoiu Gheorghe			Fochist		IV	M	
70	Sogor Valeriu			Fochist		IV	M	
71	Onitoiu Emilian			Fochist		IV	M	
72	Chebar Cornelia			Spalatoreasa			G	
73	Joita Maria			Spalatoreasa			G	
74	Mircea Constantin Cristian			Paznic				
75	Căpezanu Dumitru			Paznic				
76	Ciuca Vasilica			Paznic				
77	Mircea Luminita			Paznic				
78	<b>Vacant</b>			Sofer			M	
<b>Centrul de zi de ingrijire si recuperare pentru copilul cu dizabilitati Rm.Valcea = 15 posturi</b>								
1	Peri Viorel		sef serviciu			II	S	
<b>Personal de specialitate de ingrijire si asistenta</b>								
2	Zaulet Georgeta Silvia			Psiholog			S	temporar vacant
3	<b>Vacant</b>			Kinetoterapeut			S	
4	<b>Vacant</b>			Logoped			S	
5	<b>Vacant</b>			Kinetoterapeut	Debutant		S	
6	<b>Vacant</b>			Ergoterapeut	Debutant		S	
7	<b>Vacant</b>			Asistent social	Specialist		S	
8	Flenches Danut Valeriu			Asistent medical BFT	Principal		PL	

9	Gafita Niculina Carmen			Asistent medical maseur	Principal	PL	
10	Manea Gratiela			Asistent medical BFT	Principal	PL	
11	<b>Vacant</b>			Educator		S	
12	Patru Georgeta			Educator		SSD	
13	Ionescu Aurora			Educator		SSD	
14	<b>Vacant</b>			Ingrijitoare		G	
15	Mihalcea Elena			Ingrijitoare		M	temporar vacant
<b>Centrul pentru copilul abuzat, neglijat, exploatat- Rm Valcea = 33 posturi</b>							
1	Dumitrascu Veronica		sef serviciu		II	S	
<b>Personal de specialitate de ingrijire si asistenta</b>							
2	Ciutulescu Mihaela			Psiholog	Specialist	S	
3	<b>Vacant</b>			Sociolog	Debutant	S	
4	Avrinte Adela			Asistent medical	Principal	PL	
5	Nitu Cristina			Asistent medical	Principal	PL	
6	<b>Vacant</b>			Asistent medical	Debutant	PL	
7	Negraru Aurora			Instructor educatie		M	
8	Roescu Diana			Educator		S	
9	Teveloiu Maria			Educator		S	
10	Gheorghe Alina			Instructor educatie		M	
11	Cristea Loredana			Inspector de specialitate	II	S	
12	Curca Georgeta			Infirmiera		G	
13	Mustatea Maria			Infirmiera		G	
14	Dobrica Mihaela			Infirmiera		G	
15	Dinca Aurelia			Infirmiera		G	
16	Barbulescu Gabriela			Infirmiera		G	temporar vacant
17	Miertoiu Georgeta			Infirmiera		G	
18	Carstea Monica			Supraveghetor			
19	Sanfranciscus Maria			Supraveghetor			
20	Avrinte Maria			Ingrijitoare			
21	Pătrașcu Vasilica			Ingrijitoare			
<b>Personal cu functii administrative, deservire</b>							
22	Calugaritoiu Daniel			Administrator	I	S	
23	Toma Mariana			Magaziner	I	M	
24	Predoi Daniela			Bucatar	III	G	



25	Croitoru Elena			Bucatar	III	M
26	Chirca Adriana			Bucatar	III	G
27	Berechet Rodica			Lenjereasa	III	M
28	<b>Vacant</b>			Liftier	III	M
29	Leotescu Nicolae			Mecanic	III	Sc.prof.
30	Andronache Ionica			Paznic		
31	Zanfirescu Mihaela			Paznic		
32	Voican Irina			Paznic		
33	Ardeleanu Gheorghe			Sofer		M
<b>Centrul pentru copilul cu dizabilitati Rm. Valcea = 30 posturi</b>						
1	<b>Vacant</b>		sef serviciu		II	S
<b>Personal de specialitate de ingrijire si asistenta</b>						
2	Tuta Lavinia			Medic Stomat.		S
3	Sucea Adelina			Psiholog	Specialist	S
4	Tosu Roxana			Kinetoterapeut		S
5	<b>Vacant</b>			Asistent social	Debutant	S
6	<b>Vacant</b>			Asistent medical	Debutant	PL
7	Mazilu Maria Luluta			Asistent medical	Principal	PL
8	Iana Cristina			Asistent medical	Principal	PL
9	Tudor Fabian Ion			Asistent medical		PL
10	Lisca Munteanu Alina			Educator		S
11	Tomulescu Claudia			Educator		PL
12	Soare Monica			Instructor educatie		M
13	<b>Vacant</b>			Instructor educatie		M
14	<b>Vacant</b>			Instructor educatie		M
15	Popescu Elena Daniela			Infirmiera		G
16	Buharu Iustina			Infirmiera		G
17	Mihaescu Maria			Infirmiera		G
18	Tuica Lenuta Ioana			Infirmiera		G
19	<b>Vacant</b>			Infirmiera		G
20	Matei Marinela			Infirmiera		G
21	Aprodu Elena			Infirmiera		G
22	Din Maria			Infirmiera		G
23	Papoiu Camelia			Spalatoreasa		G
24	Muja Medeea			Spalatoreasa		G
25	Grozavu Ioana			Supraveghetor		G
26	<b>Vacant</b>			Supraveghetor		G
27	Gainaru Carmen			Ingrijitoare		G

20	<b>vacant</b>			ingrijitoare		G
29	<b>Vacant</b>			Ingrijitoare		G
	<b>Personal cu functii administrative</b>					
30	Florea Aurelia			Bucatar	IV	M
<b>Serviciul Adapost de zi si de noapte pentru copiii strazii = 17 posturi</b>						
1	<b>Vacant</b>		sef serviciu		II	S
	<b>Personal de specialitate de ingrijire si asistenta</b>					
2	Popescu Florin			Asistent social	Specialist	S
3	Ene Alina Mariana			Psiholog	Specialist	S
4	Lita Filofteia			Asistent medical	Principal	PL
5	<b>Vacant</b>			Instructor educatie		M
6	Sugureanu Cristian			Instructor educatie		M
7	Apostol Nicoleta			Infirmiera		G
8	Alaman Florentina			Infirmiera		G
9	Orbu Gina			Infirmiera		G
10	Stroescu Magdalena			Infirmiera		G
11	Vochitu Maria			Infirmiera		G
12	Lungan Marioara			Ingrijitoare		G
13	Vilcu Dorina			Spalatoreasa		G
14	<b>Vacant</b>			Supraveghetor		G
15	Balmes Mihaela			Supraveghetor		G
16	<b>Vacant</b>			Supraveghetor		G
	<b>Personal cu functii administrative si deservire</b>					
17	Andrei Nicolae Adrian			Sofer	III	M
<b>Centrul de zi pentru recuperare neuromotorie Băbeni=17 posturi</b>						
1	<b>Vacant</b>			sef serviciu	II	S
	<b>Personal de specialitate de ingrijire si asistenta</b>					
2	Buharu Aida			Medic specialist		S
3	<b>Vacant</b>			Asistent social	Specialist	S
4	Pop Andra Emilia			Psiholog	Specialist	S
5	<b>Vacant</b>			Kinetoterapeut	Debutant	S
6	<b>Vacant</b>			Ergoterapeut	Debutant	S
7	Popa Ileana Monica			Asistent medical BFT	Principal	PL
8	Iorgulescu Luminita			Asistent medical BFT	Principal	PL
9	Mustata Simona			Asistent medical BFT		PL

10	Mitoc Cornelia			Asistent medical BF I	Principal	PL	
11	Balasa Mariana			Asistent medical	Principal	PL	
12	Ungureanu Ionut			Asistent medical maseur	Principal	PL	
13	Vlasceanu Elena			Ingrijitoare		G	
14	Ungureanu Maria			Ingrijitoare		G	
15	Tarasila Ioana			Infirmiera		G	
16	Matei Maria			Infirmiera		G	
17	Mihai Elena			Infirmiera		G	
<b>Centrul pentru persoane virstnice - Bistrita = 67 posturi</b>							
1	<b>Vacant</b>		sef serviciu		II	S	
<b>Personal de specialitate de ingrijire si asistenta</b>							
2	Draghici Tatiana			Medic	Primar	S	
3	<b>Vacant</b>			Psiholog	Specialist	S	
4	<b>Vacant</b>			Asistent Social	Debutant	S	
5	<b>Vacant</b>			Kinetoterapeut		S	
6	<b>Vacant</b>			Asistent medical	Debutant	PL	
7	Rosca Iulia Maria			Asistent medical	Principal	PL	
8	Grigore Cristina			Asistent medical	Principal	PL	temporar vacant
9	Bornete Mihaela			Asistent medical		PL	
10	Pavel Elena			Asistent medical		PL	
11	Coca Maria			Asistent medical	Principal	PL	
12	<b>Vacant</b>			Asist medical igiena		PL	
13	Belu Vasilica Ancuta			Instructor animatie		M	temporar vacant
14	<b>Vacant</b>			Instructor animatie		M	
15	<b>Vacant</b>			Instructor animatie		M	
16	<b>Vacant</b>			Infirmiera		G	
17	<b>Vacant</b>			Infirmiera		G	
18	<b>Vacant</b>			Infirmiera		G	
19	<b>Vacant</b>			Infirmiera		G	
20	Huruiala Maria Carmina			Infirmiera		G	
21	Rosca Adrian			Infirmiera		G	
22	Popescu Ioana			Infirmiera		G	
23	Cirtala Elena			Infirmiera		G	
24	Ilea Daniela			Infirmiera		G	

26	Pavel Gabriela			Infirmiera		G
27	Jidoveanu Ion			Infirmiera		G
28	Huidu Nicoleta			Infirmiera		G
29	Florescu Catalina			Infirmiera		G
30	Huruiala Vasile			Infirmiera		G
31	Craciun Daniela			Infirmiera		G
32	Coca Gavril			Infirmiera		G
33	Nistor Adrian			Infirmiera		G
34	Ducu Claudia			Infirmiera		G
35	Avram Maria			Infirmiera		G
36	Gaina Elena			Infirmiera		G
37	Craciun Maria Nicoleta			Infirmiera		G
38	Pavel Nicolae			Infirmiera		G
39	Magureanu Geta Valentina			Infirmiera		G
40	Lazarescu Tomita			Ingrijitoare		G
41	Dumitrascu Elena			Ingrijitoare		G
42	Ungureanu D. Maria			Ingrijitoare		G
43	Nita Elvira			Ingrijitoare		G
	<b>Personal cu functii administrative si deservire</b>					
44	Persu Mariana			Administrator	I	M
45	Armasescu Ctin			Magaziner	I	M
46	Ispas Ion			referent	IA	M
47	Titiriga Ionela			Bucatar	III	M
48	<b>Vacant</b>			Bucatar	IV	M
49	Milosteanu Vania			Bucatar	III	G
50	Sandu Steliana			Bucatar		G
51	Borascu Ana			Bucatar	III	G
52	Budriga Stefan			Sudor	III	Sc.prof.
53	Badescu Constantin			Mecanic	III	M
54	<b>Vacant</b>			Mecanic	III	M
55	Paunescu Cristian			Electrician	III	Sc.prof.
56	Voineag Elena			Lenjereasa	III	M
57	Bulacu Anisoara			Spalatoreasa		G
58	Stoica Elena			Spalatoreasa		M
59	Ilea Emilia			Spalatoreasa		Sc.prof.
60	Enea Ioachim Doru			Fochist	III	Sc.prof.
61	Paduretu Nicusor			Fochist	III	M
62	Ispas Adam			Fochist	III	M
63	Lazarescu Ion			sofer	III	G

64	Grigorescu Elena Loredana			Paznic			
65	Istocescu Ion Dorin			Paznic			
66	Mihai Nicolae			Paznic			
67	Stoican Vasile Sorin			Paznic			
<b>Centrul de ingrijire si asistenta-Bistrita = 42 posturi</b>							
1	<b>Vacant</b>		sef serviciu		II	S	
<b>Personal de specialitate de ingrijire si asistenta</b>							
2	<b>Vacant</b>			Medic	Specialist	S	
3	<b>Vacant</b>			Asistent social	debutant	S	
4	Magureanu Camelia			Psiholog	Specialist	S	
5	Dumitrescu Simion Dorela			Kinetoterapeut		S	
6	Coca Daniela sef cu delegatie			Psihopedagog		S	
7	<b>Vacant</b>			Asistent medical	Debutant	PL	
8	Butoi Ionela Camelia			Asistent medical	Principal	PL	
9	<b>Vacant</b>			Asist medical maseur		PL	
10	Otesanu Ionela Nadia			Asistent medical		PL	
11	<b>Vacant</b>			Asistent medical		PL	
12	Borascu Elena			Infirmiera		G	
13	<b>Vacant</b>			Infirmiera		G	
14	<b>Vacant</b>			Infirmiera		G	
15	<b>Vacant</b>			Infirmiera		G	
16	<b>Vacant</b>			Infirmiera		G	
17	<b>Vacant</b>			Infirmiera		G	
18	<b>Vacant</b>			Infirmiera		G	
19	<b>Vacant</b>			Infirmiera		G	
20	<b>Vacant</b>			Infirmiera		G	
21	<b>Vacant</b>			Infirmiera		G	
22	<b>Vacant</b>			Infirmiera		G	
23	<b>Vacant</b>			Infirmiera		G	
24	<b>Vacant</b>			Infirmiera		G	
25	<b>Vacant</b>			Infirmiera		G	
26	<b>Vacant</b>			Infirmiera		G	
27	<b>Vacant</b>			Infirmiera		G	
28	<b>Vacant</b>			Infirmiera		G	
29	Dorobantu Maria Cristina			Infirmiera		G	

30	Ionescu Elena			Infiriera		G	
31	Dogaru Cornelia			Infiriera		G	
32	Grigorescu Liliana			Ingrijitoare		G	
33	Sontrop Nicoleta			Ingrijitoare		G	
<b>Personal cu functii administrative si deservire</b>							
34	Ciopeala Otilia			Referent	IA	M	
35	Glavan C-tin Ovidiu			Mecanic	III	M	
36	Preda Grigore			Fochist	III	M	
37	Kocis Braica Ioan			Fochist	III	Sc.prof	
38	Geanovu Gheorghe			Paznic			
39	Dinescu Dumitru			Paznic			
40	Diplaş Marinela			Paznic			
41	Ducu Vasile Daniel			Paznic			
42	Geanovu Eugen			Paznic			
<b>Centrul de ingrijire si asistenta Lungesti = 61 posturi</b>							
1	<b>Vacant</b>		sef serviciu		II	S	
<b>Personal de specialitate de ingrijire si asistenta</b>							
2	Dumitrascu Laura			Medic generalist		S	
3	Cojocaru Sonia			Medic generalist	Primar	S	
4	Dumitrascu Marinela			Psiholog		S	
5	Lanoiu Elena			Asistent medical	Principal	PL	
6	Neagoie Daniela			Asistent medical	Principal	PL	
7	Ciurduc Otilia			Asistent medical	Principal	PL	
8	Lazar Ionica Simina			Asistent medical	Principal	PL	
9	Paraschiva Vergica			Asistent medical	Principal	PL	
10	Capataru Luiza			Asistent medical	Principal	PL	
11	Nistor Stanica			Asistent medical	Principal	PL	
12	Popa Adrian			Asistent medical		pl	
13	Matei Liviu			Asistent medical maseur		PL	
14	Dumitrascu Marius			Asistent fizioterapeut		PL	
15	Constantinecu Norica			Asistent medical igiena		PL	
16	<b>Vacant</b>			Infiriera		G	
17	Gigiu Valeria			Infiriera		G	
18	Tudosie Ioana			Infiriera		G	
19	Tudosie Elena			Infiriera		G	
20	Tudosie Paulina			Infiriera		G	temporar vacant
21	Gheorghita Maria			Infiriera		G	

22	Draghici Marina			Infirmiera			G
23	Bolboaca Daniela			Infirmiera			G
24	Barbu Florentina			Infirmiera			G
25	Acalinei Olimpia			Infirmiera			G
26	Dinu Ioana			Infirmiera			G
27	Dragut Angelica			Infirmiera			G
28	Calin Anuta			Infirmiera			G
29	Paraluta Rodica			Infirmiera			G
30	Matei Tudora			Infirmiera			G
31	Pirvu Gabriela			Infirmiera			G
32	Tita Tudora			Infirmiera			G
33	Bacaran Maria			Infirmiera			G
34	Stefana Ana			Infirmiera			G
35	Iordache Dumitra			Ingrijitoare			G
36	Ancuta Ileana			Ingrijitoare			G
37	<b>Vacant</b>			Ingrijitoare			G
38	<b>Vacant</b>			Ingrijitoare			G
<b>Personal cu functii administrative si deservire</b>							
39	<b>Vacant</b>			Inspector specialitate	II		S
40	Stanciu Aurelia			Referent	IA		M
41	Dumitrascu Elena			Administrator	I		M
42	Nitulescu Alexandra			Magaziner	I		M
43	Neacsu Margareta			Bucatar	III		M
44	Iordachescu Cami			Bucatar	IV		G
45	Cojocaru Elena			Bucatar	IV		M
46	Papa Maria			Bucatar	IV		M
47	Parvu Elisabeta			Muncitor nececalificat (bucatarie)			G
48	Marin Gabriel			Electrician	III		Sc.pr
49	Dumitrascu Gh.			Mecanic	III		M
50	Neacsu Florentina			Mecanic	IV		M
51	Calin Alexandru			Muncitor necalificat			G
52	<b>Vacant</b>			Fochist	III		M
53	<b>Vacant</b>			Fochist	III		M
54	Neacsu Ilie			Fochist	IV		M
55	Predescu Hristache			Paznic			
56	Iordăchescu Marin			Paznic			
57	Gheoceana Ana			Spalatoreasa			G
58	Lica Filomita			Spalatoreasa			G
59	Iordăchescu Ion			Paznic			

60	Dinucu Maria			Paznic				
61	Barbu Romeo			Sofer			M	
<b>Centrul de Ingrijire si asistenta Zatreni = 92 posturi</b>								
1	Cobrescu Liliana		Sef serviciu			II	S	
<b>Personal de specialitate de ingrijire si asistenta</b>								
2	Popescu Ilie			Medic			S	
3	Stanciu Adelina			Psiholog			S	
4	<b>Vacant</b>			Asistent social	Debutant		S	
5	<b>Vacant</b>			Kinetoterapeut	Debutant		S	
6	Duta Emilia			Asistent medical	Principal		PL	
7	Ionescu Maria			Asistent medical	Principal		PL	
8	Ciorobea Elena			Asistent medical	Principal		PL	
9	Nitu Costela			Asistent medical	Principal		PL	
10	Ionescu Daniela			Asistent medical	Principal		PL	
11	Moinea Daniela			Asistent medical	Principal		PL	
12	Popescu Elena			Asistent medical	Principal		PL	
13	Chelu Nicoleta			Asistent medical	Principal		PL	
14	Bocsaru Madalina			Asistent medical	Principal		PL	
15	<b>Vacant</b>			Asistent medical	Debutant		PL	
16	Arsenie Mihaela			Asistent medical			PL	
17	Ciobanu Liliana			Asistent medical			PL	
18	Valcea P Maria			Asistent medical			PL	
19	Clavac Lucia			Maseur			M	
20	Vilcu Viorica			Infirmiera			G	
21	Badea Fanica			Infirmiera			G	
22	Cimpoeru Lacramioara			Infirmiera			G	
23	Ciocan Sofia			Infirmiera			G	
24	Chiloman Loria			Infirmiera			G	
25	Enachescu Ana			Infirmiera			G	
26	Dina Adriana			Infirmiera			G	
27	Floarea Marcela			Infirmiera			G	
28	Gusu Alexandrina			Infirmiera			G	
29	Herascu Maria			Infirmiera			G	
30	Herascu Emilia			Infirmiera			G	
31	Licu Ana			Infirmiera			G	
32	Militaru Floriana			Infirmiera			G	
33	Cimpoeru Marian			Infirmiera			G	
34	Popescu Camelia			Infirmiera			G	



35	Pirvu Maria	Infirmiera		G
36	Serban Paulina	Infirmiera		G
37	Vrajescu Rovena	Infirmiera		G
38	Preoteasa Maria	Infirmiera		G
39	Mitroiescu Silvia	Infirmiera		G
40	Tosa Maria	Infirmiera		G
41	Trusca Lenuta	Infirmiera		G
42	Duta Eugenia	Infirmiera		G
43	Dinu Mihaela	Infirmiera		G
44	Furniga Vergilia	Infirmiera		G
45	Bocsaru Ana	Infirmiera		G
46	Vladut Dorina	Infirmiera		G
47	Stoica Ioana	Infirmiera		G
48	Toma Domnica	Infirmiera		G
49	Floarea Viorel	Infirmiera		G
50	Mitroescu Mariana	Infirmiera		G
51	Cruceru Stefan	Infirmiera		G
52	Laban Maria	Infirmiera		G
53	Cruceru Carmen Georgeta	Infirmiera		G
54	Cimpoeru Nicolita	Infirmiera		G
55	Copereu Victoria	Ingrijitoare		G
56	Dina Cristina	Ingrijitoare		G
57	Mitroescu Ion	Ingrijitoare		G
58	Stoica Anisoara	Ingrijitoare		G
59	Dinca Ionel	Ingrijitoare		G
60	Cimpoeru Iuliana	Ingrijitoare		G
61	Cruceru Nicolita	Ingrijitoare		G
62	Toader Vasile	Ingrijitoare		G
63	Ronea Maria	Ingrijitoare		G
64	Duta Nicolae	Ingrijitoare		G
	<b>Personal cu functii administrative si deservire</b>			
65	Popa Aurel	Administrator	I	M
66	Popescu Dumitru	Magaziner	I	M
67	Popescu Ioana	Referent	IA	M
68	Iordache Ioana	Casier	I	M
69	Nitoi Vasilica	Bucatar	IV	M
70	Arsenie Rodica	Bucatar	IV	M
71	Puchin Iuliana	Bucatar	IV	M
72	Cruceru Marinela	Bucatar	IV	M
73	Valcea Constantin	Bucatar	IV	M

74	<b>vacant</b>				mecanic	IV	M	
75	loja Mihai				Instalator	III	M	
76	Ciobanu Ion				Tamplar	III	M	
77	Cimpoeru Ana				Frizer	IV	M	
78	Sinescu Marcela				Lenjereasa	IV	M	
79	Cimpoeru Elena				Lenjereasa	IV	M	
80	<b>Vacant</b>				Electrician	IV	M	
81	Ciorobea Gheorghe				Fochist	III	M	
82	Puchin Marin				Fochist	III	M	
83	Calciu Ion				Fochist	III	M	
84	<b>Vacant</b>				Fochist	IV	M	
85	Licu Ioana				Spalatoreasa		G	
86	Cazacu Viorica				Spalatoreasa		G	
87	Ciorobea Marian				Paznic			
88	Lițoiu Maria				Paznic			
89	Enache Maria Cosmina				Paznic			temporar vacant
90	Popa Florin Constantin				Paznic			
91	Văduva Clavac Cătălin Ion				Paznic			
92	Nitoi Ilie Iulian				Sofer		M	
<b>Centrul de Ingrijire si asistenta Milcoiu = 50 posturi</b>								
1	<b>Vacant</b>			sef serviciu		II	S	
<b>Personal de specialitate de ingrijire si asistenta</b>								
2	Radulescu Maria				Psiholog	Specialist	S	
3	Tonea Maria				As. Social	Principal	S	
4	<b>Vacant</b>				Ergoterapeut	Debutant	S	
5	<b>Vacant</b>				Kinetoterapeut	Debutant	S	
6	<b>Vacant</b>				Asistent medical igiena		PL	
7	<b>Vacant</b>				Asistent medical maseur		PL	
8	<b>Vacant</b>				Asistent medical	Principal	PL	
9	Pascu Adina				Asistent medical	Principal	PL	
10	Mihaila Laura				Asistent medical		PL	
11	Zota Maria Cristiana				Asistent medical		PL	
12	Gartone Gratiela				Asistent medical		PL	temporar vacant
13	<b>Vacant</b>				Infirmiera		G	
14	<b>Vacant</b>				Infirmiera		G	
15	Costache Ioana				Infirmiera		G	

16	Serban Elena			Infirmiera			G
17	Musat Mariana			Infirmiera			G
18	Ene Viorica			Infirmiera			G
19	Chitu Gabriela Alina			Infirmiera			G
20	Birzan Elena			Infirmiera			G
21	Minzu Maria			Infirmiera			G
22	Musat Maria			Infirmiera			G
23	Sitaru Raveca			Infirmiera			G
24	Lungu Ana Maria			Infirmiera			G
25	Ceausescu Georgeta			Infirmiera			G
26	Burnel Maria			Infirmiera			G
27	<b>Vacant</b>			Infirmiera			G
28	Lazar Florentina			Ingrijitoare			G
29	Vlangar Elena			Ingrijitoare			G
30	Cioboata Paraschiva			Ingrijitoare			G
31	Predescu Gheorghita			Ingrijitoare			G
32	Musat Alexandra			Ingrijitoare			G
33	Majar Elena			Ingrijitoare			G
<b>Personal cu functii administrative si deservire</b>							
34	Dobrescu Luminita			Inspector specialitate	I		S
35	Musat Daniela			Inspector specialitate	II		S
36	<b>Vacant</b>			Administrator	I		M
37	Bordea Maria			Magaziner	I		M
38	Grigore Mariana			Bucatar	IV		
39	Dragan Nela			Bucatar	IV		M
40	<b>Vacant</b>			Bucatar			M
41	Carstea Iulian			Fochist	IV		
42	Pascu Marius			Fochist	III		
43	Burdoaza Vasile			Fochist	III		
44	<b>Vacant</b>			Lenjereasa	III		
45	Musat Claudia			Spalatoreasa			G
46	Dumitru Minodora			Paznic			
47	Duțu Constantin			Paznic			
48	Niculescu Gheorghe			Paznic			
49	Petrescu Iulian			Paznic			
50	Miritoiu Constanin			Sofer	I		
<b>Centrul de recuperare si reabilitare Govora - 26 posturi</b>							
1	Calinescu Felicia		sef serviciu		II		S

Personal de specialitate de ingrijire si asistenta							temporar vacant
2	Radu Adelina			Asistent social	Specialist	S	
3	Basanete Alina Elena			Psiholog	Specialist	S	
4	<b>Vacant</b>			Kinetoterapeut	Debutant	S	
5	<b>Vacant</b>			Asistent medical		PL	
6	Neacsu Simona			Asistent medical	Principal	PL	
7	Stanciu Elena			Asistent medical		PL	
8	Predoana Narcisa			Asistent medical		PL	
9	Patru Nicoleta			Asistent medical		PL	
10	Mitroi Filofteia			Infirmiera		G	
11	Petrosel Elena			Infirmiera		G	
12	<b>Vacant</b>			Infirmiera		G	
13	Bolovan Niculina			Infirmiera		G	
14	<b>Vacant</b>			Infirmiera		G	
15	Radut Elena			Infirmiera		G	
16	Preda Cezariana			Ingrijitoare		G	
17	<b>Vacant</b>			Ingrijitoare		G	
Personal cu functii administrative si deservire							
18	Barbatescu Valentina			Aministrator	I	M	
19	<b>Vacant</b>			Bucatar	III	G	
20	<b>Vacant</b>			Bucatar	IV	G	
21	Andronie Viorel			Paznic			
22	Băjenaru Gheorghe			Paznic			
23	Bobîlcă Ion			Paznic			
24	Ursu Laurențiu			Paznic			
25	Smeu Ilie			Paznic			
26	Bolovan Gheorghe			Sofer		G	
Centrul pentru persoane varstnice Nicolae Balcescu = 32 posturi							
1	<b>Vacant</b>		sef serviciu		II	S	
Personal de specialitate de ingrijire si asistenta							
2	<b>Vacant</b>			As. Social	Debutant	S	
3	<b>Vacant</b>			Psiholog	Stagiar	S	
4	<b>Vacant</b>			Kinetoterapeut	Debutant	S	
5	<b>Vacant</b>			Instructor ergot			
6	<b>Vacant</b>			Asistent medical		PL	
7	<b>Vacant</b>			Asistent medical	Debutant	PL	

8	Vacant			Asistent medical	Debutant	PL
9	Vacant			Asistent medical	Debutant	PL
10	Vacant			Asistent medical	Debutant	PL
11	Vacant			Inf./ingrijitor b	Debutant	G
12	Vacant			Inf./ingrijitor b	Debutant	G
13	Vacant			Inf./ingrijitor b	Debutant	G
14	Vacant			Inf./ingrijitor b	Debutant	G
15	Vacant			Inf./ingrijitor b	Debutant	G
16	Vacant			Inf./ingrijitor b	Debutant	G
17	Vacant			Inf./ingrijitor b	Debutant	G
18	Vacant			Inf./ingrijitor b	Debutant	G
19	Vacant			Inf./ingrijitor b	Debutant	G
20	Vacant			Inf./ingrijitor b	Debutant	G
21	Vacant			Ingrijitoare		G
22	Vacant			Ingrijitoare		G
<b>Personal cu functii administrative si deservire</b>						
23	Vacant			Inspector specialitate	II	S
24	Vacant			Administrator	I	M
25	Vacant			Magaziner	I	M
26	Vacant			Bucatar	IV	
27	Vacant			Bucatar	IV	
28	Vacant			Spalatoreasa		G
29	Vacant			Spalatoreasa		G
30	Vacant			Sofer	I	
31	Vacant			Paznic		
32	Vacant			Paznic		
<b>Centrul de recuperare si reabilitare neuropsihiatrica- nr. 1- Babeni =72 posturi</b>						
1	Stoicanoiu Gerard		sef serviciu		II	S
<b>Personal de specialitate de ingrijire si asistenta</b>						
2	Fota Dragos			Medic		S
3	Vacant			Medic neuropsihiatru	Primar	S
4	Vacant			Medic stomatolog		S
5	Stanculescu Mihaela			Asistent social		S
6	Vacant			Psiholog	Stagiar	S
7	Grozea Roxana			Kinetoterapeut		S
8	Bodoc Viorel C-tin			Asistent medical	Principal	PL
9	Capatina Iuliana			Asistent medical	Principal	PL
10	Nutu Mihaela			Asistent medical	Principal	PL

11	Anuta Adela			Asistent medical	Principal	PL	
12	Popescu Maria			Asistent medical	Principal	PL	temporar vacant
13	Dumitriu Maria			Asistent medical	Principal	PL	
14	Romantov Amalia			Asistent medical	Principal	PL	
15	Smarandescu Narcisa			Asistent medical	Principal	PL	
16	Lazar Denisa			Asistent medical	Principal	PL	
17	Baltatu Elena			Asistent medical	Principal	PL	
18	Istratie Toma			Asistent medical		PL	
19	Nas Adelina			Asistent medical	Principal	PL	
20	Novaceanu Elena			Asistent medical		PL	
21	Burtica Nicolae Doru			Asistent medical	Principal	PL	
22	Burtica Anca						temporar ocupat
23	Tontu Iuliana			Asistent medical		PL	
24	Giornoiu Mihaela			Asistent medical	Principal	PL	
25	Negrila Ana			Art.terapeut		M	
26	Moga Mihaela			Art.terapeut		M	
27	Baditoliu Maria			Art.terapeut		M	
28	Paun Valentina Ionela			Infirmiera		G	
29	Alzner Vasilica			Infirmiera		G	
30	Andrei Daniela			Infirmiera		G	
31	Badita Elena			Infirmiera		G	
32	Ciobotea Maria			Infirmiera		G	
33	Ciuma Elena			Infirmiera		G	
34	Enache Victoria			Infirmiera		G	
35	Lazar Leliana			Infirmiera		G	
36	Maracine Maria			Infirmiera		G	
37	Munteanu Emilia			Infirmiera		G	
38	Cirstea Silvian			Infirmiera		G	
39	Florica Carmen			Infirmiera		G	
40	Serban Dumitru			Infirmiera		G	
41	Tarasila Ioana			Infirmiera		G	
42	<b>Vacant</b>			Infirmiera		G	
43	Vlasceanu Lucretia			Infirmiera		G	
44	Giurgea Daniela			Infirmiera		G	
45	Greco Maria			Infirmiera		G	
46	Ploila Maria			Infirmiera		G	
47	Vlad Violeta			Infirmiera		G	
48	Stanoliu Maria			Infirmiera		G	

49	Herendeu Gabriela				Ingrijitoare			G	temporar
50	Lingurici Maria				Ingrijitoare			G	vacant
51	Dinca Ciobotea Maria				Ingrijitoare			G	
52	Prodescu Dorina				Ingrijitoare			G	
53	<b>Vacant</b>				Ingrijitoare			G	
54	Stoiculete Floarea				Ingrijitoare			G	
<b>Personal cu functii administrative si de deservire</b>									
55	Mosteanu Elena				Inspector specialitate	IA		S	
56	Fuiorea Dumitru				Adminstrator	II		M	
57	Nas Emilian Vasile				Magaziner	II		M	
58	Anghel Elena				Bucatar	IV		M	
59	Dinculescu Filoftea				Bucatar	IV		M	
60	Trucmel Eugenia				Bucatar	IV		M	
61	Cornaciu Elena Vali				Bucatar	IV		G	
62	Baicu Iuliana				Bucatar	IV		G	
63	Dinculescu Nicolae				Instalator	III		M	
64	Serban Gheorghe				Electrician	III		M	
65	Ciolac Gheorghe				Tamplar	III		M	
66	Trucmel Ilie				Mecanic			G	
67	Zahariolu Adam				Fochist	III		G	
68	Cosma Ion Iulian				Fochist	IV		G	
69	Dumitru Nicoleta				Spalatoreasa			G	
70	Vladu Lavinia				Spalatoreasa			G	
71	Petrescu Nicoleta				Spalatoreasa			G	
72	Lazar Ion				Sofer			G	
<b>Centrul de criza si respiro Babeni = 18 posturi</b>									
1	<b>Vacant</b>			sef serviciu			II	S	
<b>Personal de specialitate de ingrijire si asistenta</b>									
2	<b>Vacant</b>				Psiholog			S	
3	Predescu Ion Mirel				Asistent social			S	
4	Cosma Ioana Corina				Kinetoterapeut			S	
5	Tutulescu Eelena				Asistent medical			PL	
6	Necsuleu Maria				Asistent medical	Principal		PL	
7	Pirvulescu Elena				Asistent medical	Principal		PL	
8	<b>Vacant</b>				Asistent medical	Debutant		PL	
9	Colu Maria				Infirmiera			G	
10	Fuiorea Maria				Infirmiera			G	
11	Paicu Gheorghita				Infirmiera			G	

12	Saceanu Maria			Infirmiera			G	
13	Broboana Ionica			Ingrijitoare			G	
<b>Personal cu functii administrative, deservire</b>								
14	<b>Vacant</b>			Lenjereasa		IV		
15	Cornaciu Adriana			Spălătoreasa			G	
16	Dicu Eleonora			Paznic				
17	Jarcalete Nicolae			Paznic				
18	Popescu Ion			Paznic				
<b>Centrul de recuperare si reabilitare neuropsihatrica- nr. 2- Babeni =55 posturi</b>								
1	Dima Cristian		sef serviciu			II	S	
<b>Personal de specialitate de ingrijire si asistenta</b>								
2	Trincu Doina			Medic			S	
3	Dascalu Diana			Medic- neuropsihiatru	Specialist		S	
4	Mihai Corina Ileana			Asistent social	Specialist		S	
5	Oprea Elena Lavinia			Psiholog	Specialist		S	
6	Ilinca Elena Olivia			Kinetoterapeut			S	
7	<b>Vacant</b>			Ergoterapeut	Debutant		S	
8	Bolovan Ani			Asistent medical	Principal		PL	
9	Cohintele Eliza			Asistent medical	Principal		PI	
10	Popescu Ecaterina			Asistent medical	Principal		PI	temporar ocupat
11	Patrascu Simona			Asistent medical			PL	
12	Lastun Maria			Asistent medical	Principal		PI	
13	Naulea Stefania			Asistent medical	Principal		PI	
14	Ungureanu Ana			Asistent medical	Principal		PL	
15	Piciu Maria			Asistent medical	Principal		PI	
16	Gigiu Stefan			Asistent medical	Principal		PL	
17	Matei Maria			Asistent medical	Principal		PI	
18	Gogoase Elena			Art. Terapeut			M	
19	Meianu Nicolae			Art. Terapeut			M	
20	Vacarescu Mihai			Art. Terapeut			M	
21	Meianu Ioana			Infirmiera			G	
22	Bila Virginia			Infirmiera			G	
23	Geamanu Elena			Infirmiera			G	
24	Popa Elena Mirela			Infirmiera			G	
25	Marinescu Mirela			Infirmiera			G	
26	Hersu Floarea			Infirmiera			G	
27	Pirvulescu Valeria			Infirmiera			G	



28	Mihaila Elena			Infirmiera		G	
29	Caramet Luminita			Infirmiera		G	
30	Ponorache Liliana			Infirmiera		G	
31	Uscatu Irina			Infirmiera		G	
32	Ghiocea Maria			Infirmiera		G	
33	Bolovan Elena			Infirmiera		G	
34	Petrica Paraschiva			Infirmiera		G	
35	Ursei Elena			Infirmiera		G	
36	Diaconu Floriana			Ingrijitoare		G	
37	Nedelcu Dumitra			Ingrijitoare		G	
38	Dobrin Floarea			Ingrijitoare		G	
39	Proteasa Rozalia			Ingrijitoare		G	
40	Meinescu Simona			Ingrijitoare		G	
	<b>Personal cu functii administrative, deservire</b>						
41	Barbusi Marcel			Administrator	I	M	
42	Stoica Ileana			Magaziner	I	M	
43	Olteanu Maria			Referent	IA	M	
44	<b>Vacant</b>			Bucatar	III		
45	Balteanu Angela			Bucatar	III		
46	Neacsu Mariana			Bucatar	III		
47	Stanciu Maria			Bucatar	III		
48	Diaconu Valentina			Bucatar	III		
49	Ivan Ioana			Lenjereasa	III		
50	Eparu Gh			Mecanic	IV		
51	Popa Valentin			Sudor	IV		
52	Dragan Linca			Sudor	IV		
53	Pirvulescu Ctin			Tamplar	IV		
54	<b>Vacant</b>			Spalatoreasa		G	
55	Zaharioiu Ana			Spalatoreasa		G	
	<b>Centrul de primire in regim de urgenta pentru persoane adulte Babeni = 18 posturi</b>						
1	<b>Vacant</b>		sef serviciu		II	S	
	<b>Personal de specialitate de ingrijire si asistenta</b>						
2	<b>Vacant</b>			Medic		S	
3	<b>Vacant</b>			Psiholog	Stagiar	S	
4	<b>Vacant</b>			Asistent social	Specialist	S	
5	<b>Vacant</b>			Asistent medical		PL	
6	<b>Vacant</b>			Asistent medical	Debutant	PL	
7	<b>Vacant</b>			Asistent medical	Debutant	PL	

8	Spataru Maria Magdalena			Infirmiera		G		
9	Cimpoeru Niculina			Infirmiera		G		
10	<b>Vacant</b>			Infirmiera		G		
11	Baicu Ana			Infirmiera		Sc.prof.		
12	Coltoi Pavelina			Ingrijitoare		M		
13	Popescu Paulina			Ingrijitoare		M		
<b>Personal cu functii administrative si deservire</b>								
14	Petrosel Gheorghe			Administrator	I	M		
15	Anuta Ion Emilian			Paznic				
16	Băescu Nicolae			Paznic				
17	Herendeu Lucian			Paznic				
18	Zamfir Puiu Marius			Paznic				
<b>Centrul de recuperare si reabilitare neuropsihatrca- Maciuca = 84 posturi</b>								
1	Smarandoiu Sergiu		sef serviciu		II	S		
<b>Personal de specialitate de ingrijire si asistenta</b>								
2	Dumitrescu Maria			Medic		S		
3	<b>Vacant</b>			Medic	Psihiatru			
4	<b>Vacant</b>			Psiholog	Specialist	S		
5	Carstea Elena Cornelia			Asistent social	Specialist	S		temporar vacant
6	Balasa George			Asistent medical	Principal	PL		
7	Balasa Ionela			Asistent medical	Principal	PL		
8	Rada Elena			Asistent medical	Principal	PL		
9	<b>Vacant</b>			Asistent medical	Debutant	PL		
10	Geica Ctin			Asistent medical	Principal	PL		
11	Traistaru Elena			Asistent medical	Principal	PL		temporar vacant
12	Radut Elena Madalina			Asistent medical		PL		
13	Miscoci Tatiana			Asistent medical		PL		
14	Unguroiu Iulia			Asistent medical	Principal	PL		
15	Nicu Ana Maria			Asistent medical	Principal	PL		
16	Stanciu Iuliana Amelia			Asistent medical		PL		
17	Geica Maria Magdalena			Asistent medical		PL		
18	Badea Maria			Asistent medical	Principal	PL		temporar ocupat
19	Florescu Ionela			Asistent medical		PL		
20	Mangeac Sorin			Asistent medical	Principal	M		

21	Nita Predesel Maria				As. fizioterapie		PL	temporar vacant
22	Ionescu Gheorghita				Maseur		M	
23	Sandulescu Paula				Asistent social		S	
24	Lascu Cati				Infirmiera		G	
25	Stefan Eftimia				Infirmiera		G	
26	Mehedintu Luciana				Infirmiera		G	
27	Predonescu Elena				Infirmiera		G	
28	Miulescu Mariana				Infirmiera		G	
29	Pirvulescu Miorica				Infirmiera		G	
30	Bodac Domnica				Infirmiera		G	
31	Corendea Luciea				Infirmiera		G	
32	Stefan Garofila				Infirmiera		G	
33	Breazu Cati				Infirmiera		G	
34	Lascu Cristian				Infirmiera		G	
35	Antonache Maria				Infirmiera		G	
36	Tanasie Emilia				Infirmiera		G	
37	Popescu Maria				Infirmiera		G	
38	Rusanescu Ion				Infirmiera		G	
39	Nistoroiu Nicolita				Infirmiera		G	
40	Baltaru Elena				Infirmiera		G	
41	Bolocan Veronica				Infirmiera		G	
42	Dragomir Luminita				Infirmiera		G	
43	Popa Daniela				Infirmiera		G	
44	Popescu Mihai				Infirmiera		G	
45	Lascu Petre				Infirmiera		G	
46	Moja Valter				Infirmiera		G	
47	Dumitrica Ana Maria				Infirmiera		G	
48	Popa Romeo				Infirmiera		G	
49	Chirita Larisa				Infirmiera		G	
50	Popa Emilia				Infirmiera		G	
51	Protesaru Maria				Infirmiera		G	
52	Haloiu Cristina				Infirmiera		G	
53	Rusanescu Pamela				Infirmiera		G	
54	Ciobanu Mariana				Infirmiera		G	
55	<b>Vacant</b>				Infirmiera		G	
56	Stefanut Liviu				Ingrijitoare		G	
57	Mina Lineta				Ingrijitoare		G	
58	Neacsu Liliana				Ingrijitoare		G	
59	Vlasceanu Florentina				Ingrijitoare		G	

<b>vacant</b>	<b>Personal cu functii administrative si deservire</b>			
61	Mihai Elena	Inspector specialitate	I	S
62	Miscoci Catalin	Administrator	I	M
63	Corendea Emil	Magaziner	I	M
64	Moja Elena	Bucatar	III	G
65	Diaconu Gheorghe	Bucatar	III	G
66	Botoran Verginica	Bucatar	IV	G
67	Ionescu Filomita	Bucatar	IV	M
68	Moja Ecaterina	Muncitor necalificat (bucatarie)		G
69	Catrinoiu Elena	Bucatar	IV	M
70	<b>Vacant</b>	Electrician	III	Sc.pr
71	Zmarandoiu Petre	Mecanic	III	G
72	Stefan Gheorghe	Muncitor calificat	III	G
73	Burdulea Liviu	Lenjereasa	III	G
74	Neagoe Cicerone Cristian	Fochist	III	M
75	Nicolae Ion	Fochist	III	M
76	Licu Lucian	Fochist	III	M
77	Barbut Nicolae	Fochist	III	M
78	Lascu Ligia	Spalatoreasa		G
79	Popescu Valentina	Spalatoreasa		G
80	Diaconu Nicolae Octavian	Paznic		G
81	Haloiu Mihai	Paznic		G
82	Predonescu Viorel	Paznic		G
83	Protesaru Nicolae	Paznic		G
84	<b>Vacant</b>	Sofer	I	
	<b>Total functii contractuale -protectia copilului -507</b>			
	<b>Total functii conducere protectia copilului- 15</b>			
	<b>Total functii contractuale executie - 492</b>			
	<b>Total functii contractuale - persoane adulte - 634</b>			
	<b>Total functii conducere persoane adulte-13</b>			
	<b>Total functii contractuale executie - 621</b>			
	<b>Asistenti maternali profesionisti - 360</b>			

PRESEDINTE,

  
**Ion CILEA**

**EXPUNERE DE MOTIVE**  
**la proiectul de hotărâre privind aprobarea organigramei**  
**și a statului de funcții ale Direcției Generale de Asistență Socială**  
**și Protecția Copilului Vâlcea**

Prin proiectul de hotărâre alăturat se propune aprobarea organigramei și statului de funcții ale Direcției Generale de Asistență Socială și Protecția Copilului Vâlcea.

Motivația aprobării unei noi organigrame și a unui stat de funcții corespunzător, pentru Direcția Generală de Asistență Socială și Protecția Copilului Vâlcea, a fost determinată, în principal, de următoarele:

- Aplicarea criteriilor orientative prevăzute de Anexa nr. 2 la Hotărârea Guvernului nr. 1434/2004 privind atribuțiile și Regulamentul-cadru de organizare și funcționare ale Direcției generale de asistență socială și protecția copilului, republicată, cu modificările ulterioare;

- Aplicarea standardelor de cost pentru serviciile sociale prevăzute de Hotărârea Guvernului nr. 23/2010 privind aprobarea standardelor de cost pentru serviciile sociale;

- Transformarea unor funcții de execuție în funcții cu o altă denumire sau în funcții de nivel inferior ori superior;

- Transformarea unor posturi, ca urmare a promovării în funcții, grade sau trepte profesionale, a unor persoane din cadrul D.G.A.S.P.C. Vâlcea, care au susținut examenele de promovare, în conformitate cu reglementările legale în vigoare.

Direcția Generală de Asistență Socială și Protecția Copilului Vâlcea a înaintat Consiliului Județean Vâlcea, cu adresa nr. 52738/11.11.2013, înregistrată la Consiliul Județean Vâlcea sub nr. 14352/rev./14.11.2013, memoriul cu privire la propunerea de aprobare a structurii organizatorice a D.G.A.S.P.C. Vâlcea, respectiv a organigramei și statului de funcții, în forma avizată de Colegiul director al Direcției generale, potrivit Hotărârii nr. 3 din data de 14 noiembrie 2013.

La stabilirea numărului de posturi pentru aparatul propriu al Direcției Generale de Asistență Socială și Protecția Copilului Vâlcea, s-au avut în vedere reglementările din Anexa nr. 2 la Hotărârea Guvernului nr. 1434/2004 privind

atribuțiile și Regulamentul-cadru ale Direcției generale de asistență socială și protecția copilului, republicată, cu modificările ulterioare, cu privire la numărul de beneficiari ai serviciilor specializate asigurate de D.G.A.S.P.C.Vâlcea.

În ceea ce privește structura centrelor aflate în subordinea D.G.A.S.P.C. Vâlcea, menționăm că acestea nu au suferit modificări, în sensul înființării sau desființării acestora, ci modificări ale numărului de posturi, ținând cont de standardele de cost din Hotărârea Guvernului nr.23/2010 privind aprobarea standardelor de cost pentru serviciile sociale.

Menționăm că, Centrul de recuperare și reabilitare neuropsihiatrică nr. 1 și nr. 2 – Băbeni, și Centrul de recuperare și reabilitare neuropsihiatrică Măciuca, precum și Centrul de recuperare și reabilitare neuropsihiatrică Lungești se încadrează în prevederile art. 3 din Hotărârea Guvernului nr. 23/2010 privind aprobarea standardelor de cost pentru serviciile sociale. De asemenea, în aceste prevederi se încadrează și Centrele de îngrijire și asistență Lungești și Zătreni, având în vedere că cea mai mare parte a beneficiarilor acestor centre sunt imobilizați la pat.

Modificările structurii organizatorice a D.G.A.S.P.C. Vâlcea, vizează următoarele:

*Biroul Strategii, programe, proiecte, în domeniul asistenței sociale și relația cu ONG-urile:*

- funcția publică de execuție vacantă de inspector, gradul profesional principal, se transformă în funcția publică de execuție inspector, gradul profesional asistent;

*Biroul intervenție în regim de urgență în domeniul asistenței sociale:*

- funcția publică de execuție vacantă de inspector, gradul profesional principal se transformă în funcția publică de execuție de inspector, gradul profesional superior;

*Biroul achiziții publice și contractare servicii sociale:*

- funcția publică de execuție vacantă de referent, gradul profesional superior, se transformă în funcția publică de execuție de inspector, gradul profesional asistent.

### **Activitatea de protecție a copilului:**

*Centrul de plasament "Andreea" Rm. Vâlcea va funcționa cu același număr de posturi, respectiv 56 posturi, modificarea intervenită vizând numai o mișcare de personal, astfel:*

- postul vacant de asistent social debutant se transformă în asistent social și va fi ocupat de un asistent social de la CRR Govora, căruia i se modifică contractul de muncă, conform Codului Muncii.

Centrul de plasament "Ana" Râmnicu Vâlcea, cu un număr de 68 posturi, se propune să funcționeze cu un număr de 63 posturi, astfel:

- se desființează 4 posturi vacante de profesor (SSD);
- se desființează un post vacant de educator debutant.

Complexul familial pentru recuperarea copilului cu dizabilități Goranu - Rm. Vâlcea, cu un număr de 42 posturi, se propune să funcționeze cu un număr de 39 posturi, astfel:

- se desființează un post vacant de instructor educație;
- se desființează 2 posturi vacante de infirmier;

Serviciul de recuperare a copilului cu dizabilități Râmnicu Valcea, cu un număr de 12 posturi se propune a funcționa cu un număr de 10 posturi:

- se desființează 2 posturi vacante de infirmier.

Serviciul de tip rezidențial pentru recuperarea copilului cu dizabilități Râmnicu Vâlcea, cu un număr de 71 posturi se propune a funcționa cu un număr de 65 posturi, astfel:

- se desființează 4 posturi vacante de asistent medical;
- se desființează 2 posturi vacante instructor educație;
- se redistribuie un post de asistent medical maseur, de la Centrul de recuperare și reabilitare Govora, prin schimbarea locului de muncă, conform Codului Muncii;
- se desființează un post vacant de paznic;
- se transformă un post de paznic, într-un post de infirmier.

Serviciul Casa Pinochio Băbeni, cu un număr de 41 posturi se propune a funcționa cu un număr de 42 posturi, astfel:

- se desființează un post vacant de muncitor calificat bucătar;
- se desființează un post vacant de infirmier;
- se suplimentează cu 3 posturi instructor educație, prin redistribuire, de la Centrul rezidențial de recuperare a tinerilor cu afecțiuni neuropsihice Băbeni.

Centrul rezidențial de recuperare a tinerilor cu afecțiuni neuropsihiatrice Băbeni, cu un număr de 90 posturi se propune a funcționa cu un număr de 78 posturi, astfel:

- se desființează 3 posturi vacante de asistent medical principal;
- se desființează 2 posturi vacante de asistent medical;
- se desființează un post vacant de îngrijitor

- se redistribuie un număr de 3 posturi - instructor educație, la Casa Pinocchio Băbeni;
- se desființează un post vacant de infirmier;
- se redistribuie un număr de 2 posturi de asistent medical BFT, la Centrul de zi pentru recuperare neuromotorie Băbeni.  
Centrul pentru copilul abuzat neglijat exploatat Râmnicu Vâlcea, cu un număr de 33 posturi se propune a funcționa cu același număr de posturi:
  - un post vacant de sociolog se transformă în sociolog debutant.  
Centrul pentru copilul cu dizabilități Râmnicu Valcea, cu un număr de 32 posturi se propune a funcționa cu un număr de 30 posturi:
    - se desființează un post vacant de asistent medical BFT, din statul de funcții;
    - se desființează un post vacant de îngrijitor, din statul de funcții;
- Servciul adăpost de zi și de noapte pentru copiii străzii cu un număr de 17 posturi va funcționa cu același număr de personal.

#### **Activitatea de asistență socială:**

- Centrul de zi pentru recuperare neuromotorie Băbeni, cu un număr de 15 posturi se propune a funcționa cu un număr de 17 posturi, astfel:
  - se suplimentează, prin redistribuire, un număr de 2 posturi de asistent medical BFT, de la Centrul rezidențial de recuperare a tinerilor cu afecțiuni neuropsihiatrice Băbeni.  
Centrul pentru persoane vârstnice Bistrița, cu un număr de 67 posturi, se propune a funcționa cu același număr de posturi, în structura acestuia intervenind următoarele modificări:
    - se desființează un post vacant de asistent medical maseur;
    - se desființează un post vacant de muncitor (bucătar);
    - se transformă un post de îngrijitor, în muncitor calificat bucătărie, prin promovare în funcție;
  - se redistribuie un număr de 2 posturi asistent medical, la Centrul de îngrijire și asistență Bistrița;
  - Un număr de 4 posturi de paznic de la Centrul de îngrijire și asistență Bistrița, trec în structura Centrului pentru persoane vârstnice Bistrița.  
Centrul de îngrijire și asistență Bistrița, cu un număr de 28 posturi, se propune a funcționa cu un număr de 42 posturi, astfel:
    - se redistribuie un număr de 4 posturi de paznic la Centrul pentru persoane vârstnice Bistrița;



- Un număr de 2 posturi asistent medical, sunt trecute în structura Centrului de îngrijire și asistență Bistrița, prin redistribuire, de la Centrul pentru persoane vârstnice Bistrița;

- se suplimentează numărul de posturi al Centrului, cu 16 posturi de infirmier. Centrul de Îngrijire și Asistență Lungești cu un număr de 63 posturi, se propune a funcționa cu un număr de 61 posturi, astfel:

- se desființează un post vacant de bucătar;
- se desființează un post vacant de spălătoreasă;
- se transformă un post de soră medicală, ca urmare a promovării în funcție, în asistent medical cu studii PI.

Centrul de Îngrijire și Asistență Zătreni cu un număr de 96 posturi se propune a funcționa cu un număr de 92 posturi, astfel:

- se desființează 3 posturi vacante de infirmier;
- se desființează un post vacant de spălătoreasă.

Centrul de Îngrijire și Asistență Milcoiu, cu un număr de 52 posturi se propune a funcționa cu un număr de 50 posturi, astfel:

- se desființează un post vacant de asistent medical debutant;
- se desființează un post vacant de paznic.

Centrul de recuperare și reabilitare Govora, cu un număr de 28 posturi se propune a funcționa cu un număr de 26 posturi, astfel:

- se redistribuie un post de asistent social, la Serviciul de tip rezidențial pentru recuperarea copilului cu dizabilități Râmnicu Vâlcea, respectiv prin schimbarea locului de muncă a titularului postului, conform Codului Muncii;
- se redistribuie un post de asistent medical maseur, la Serviciul de tip rezidențial pentru recuperarea copilului cu dizabilități Râmnicu Vâlcea, prin schimbarea locului de muncă, conform Codului Muncii.

Centrul de Recuperare și reabilitare neuropsihiatrică nr. 1 Băbeni – cu un număr de 75 posturi se propune a funcționa cu un număr de 72 posturi, astfel:

- se desființează un post vacant de asistent medical;
- se desființează un post vacant de infirmieră;
- se desființează un post vacant de muncitor calificat;
- se transformă un post de muncitor necalificat în muncitor calificat.

Centrul de Recuperare și reabilitare neuropsihiatrică nr. 2 Băbeni, cu un număr de 57 posturi se propune a funcționa cu un număr de 55 posturi, astfel:

- se desființează două posturi vacante de infirmieră.

Centrul de Recuperare și rehabilitare neuropsihiatrică Măciuca, cu un număr de 87 posturi se propune a funcționa cu un număr de 84 posturi, astfel:

- se desființează un post vacant de infirmieră;
- se desființează 2 posturi vacante de muncitor calificat;
- se transformă un post vacant de asistent medical principal în asistent medical debutant;

Aparatul propriu al D.G.A.S.P.C. Vâlcea se propune a funcționa cu același număr de posturi, respectiv 171 posturi.

Ca urmare a modificărilor efectuate în structura centrelor și serviciilor de tip rezidențial ale D.G.A.S.P.C. Vâlcea, prin desființarea a 71 de posturi vacante, precum și prin redistribuirea unor posturi, situația acestor centre se prezintă astfel:

<i>Nr. crt.</i>	<i>Serviciul / Centrul</i>	<i>Nr.posturi existent</i>	<i>Nr.posturi propus</i>	<i>Infl + / -</i>
.	Centrul de primire în regim de urgență a copilului	13	<b>13</b>	-
2.	Serv. de tip familial pentru deprinderi de viață și integrare socioprofesională a tinerilor din sistemul de protecție	16	<b>16</b>	-
3.	Centrul de plasament "ANDREEA" Rm. Valcea	56	<b>56</b>	-
4.	Centrul de plasament "ANA" Rm. Vlcea	68	<b>63</b>	-5
5.	Centrul pentru victimele violenței în familie	10	<b>10</b>	-
6.	Serviciul Casa Materna Troianu	16	<b>16</b>	-
7.	Centrul pentru consiliere familie și copil	4	<b>4</b>	-
8.	Complex familial pentru recuperarea copilului cu dizabilități Goranu	42	<b>39</b>	-3
9.	Serv. de recuperare a copilului cu dizabilitati	12	<b>10</b>	-2
10.	Serv. rezidențial pt. recuperarea copilului cu dizabilități Rm. Valcea	71	<b>65</b>	-6
11.	Casa "Pinocchio"- Băbeni	41	<b>42</b>	+1
12.	Centrul de tip rezdențial pentru recuperarea tinerilor cu afecțiuni neuropsihiatrice Băbeni	90	<b>78</b>	-12
13	-Centrul de zi de îngrijire și recuperare pt. copilul cu dizabilități	15	<b>15</b>	-

14.	- Centru pentru copilul abuzat, neglijat exploatat	33	<b>33</b>	-
15	- Centrul familial pentru copilul cu dizabilități	32	<b>30</b>	-2
16	Serviciul Adăpost de zi și de noapte pentru copiii străzii	17	<b>17</b>	-
	<b>Total centre copii</b>	<b>536</b>	<b>507</b>	<b>-29</b>
17	<i>Asistenți maternali profesioniști</i> (Amp)	400	360	<b>-40</b>
1.	Centrul de zi pt. recuperare neuromotorie-Băbeni	15	<b>17</b>	+2
2.	Centrul pentru persoane vârsnice Bistrița	67	<b>67</b>	-
<b>3.</b>	<b>CIA Bistrița</b>	<b>28</b>	<b>42</b>	<b>+14</b>
4.	CIA -Lungești	63	<b>61</b>	-2
5.	CIA Zătreni	96	<b>92</b>	-4
6.	CIA Milcoiu	52	<b>50</b>	-2
7.	CRR Govora	28	26	-2
8.	Centrul pentru persoane vârstnice Nicolae Bălcescu	32	<b>32</b>	-
9.	CRRN nr. 1 Băbeni	75	<b>72</b>	-3
10.	Centrul de criză și respiro	18	<b>18</b>	-
11.	CRRN nr. 2 Băbeni	57	<b>55</b>	-2
12.	Centrul de primire în regim de urgență pentru persoane adulte	18	<b>18</b>	-
13.	CRRN-Măciuca	87	<b>84</b>	-3
	<b>Total centre adulti</b>	<b>636</b>	<b>634</b>	<b>-2</b>
	<b>Total ( copii + adulti +Amp)</b>	<b>1572</b>	<b>1501</b>	<b>-71</b>

Față de nr. total de **1743 posturi** aprobate potrivit Hotărârii Consiliului Județean Vâlcea nr. 50 din 13.04.2012, se propune prin noua structură organizatorică a Direcției Generale de Asistență Socială și Protecția Copilului Vâlcea, un număr de **1672 posturi**, astfel cum rezultă și din situația centralizatoare următoare:

Nr. crt.	Structura de personal	Nr. de posturi aprobate potrivit Hotărârii CJV nr. 50/2012	Număr posturi propuse	Influențe +/-
1.	<b>Aparatul propriu al D.G.A.S.P.C. Vâlcea</b>	171	171	-

2.	<b>ACTIVITATEA DE PROTECȚIE A COPILULUI:</b> Centre de plasament, servicii de tip rezidențial pentru recuperarea copilului cu dizabilități, complexe servicii sociale și comunitare, pentru copilul cu dizabilități, centre de primire în regim de urgență – copii.	536	507	- 29
3.	<b>ACTIVITATEA DE ASISTENȚĂ SOCIALĂ ADULȚI:</b> Centre de îngrijire și asistență, centre de recuperare și reabilitare neuropsihiatrică, centru de zi pentru recuperarea neuromotorie, Centre pentru persoane vârstnice, centru de primire în regim de urgență persoane adulte, Centrul de criză și respiro.	636	634	- 2
4.	<b>Asistenți maternali profesioniști</b>	400	360	-40
	<b>TOTAL</b>	<b>1743</b>	<b>1672</b>	<b>-71</b>

În structura propusă, organigrama Direcției Generale de Asistență Socială și Protecția Copilului Vâlcea, cuprinde un număr de **1672 posturi**, din care aparatul propriu **171 de posturi**.

Structura organizatorică a Direcției Generale de Asistență Socială și Protecția Copilului Vâlcea, împreună cu relațiile dintre diferitele componente funcționale ale acesteia, se regăsesc în organigrama propusă spre aprobare (anexa nr. I., la proiectul de hotărâre).

În concordanță cu structura organizatorică a Direcției Generale de Asistență Socială și Protecția Copilului Vâlcea, a fost întocmit statul de funcții al Direcției Generale de Asistență Socială și Protecția Copilului Vâlcea, conform anexelor nr. II.1 și II.2 la proiectul de hotărâre. Statul de funcții cuprinde funcțiile publice de conducere și de execuție din aparatul propriu, funcțiile de conducere și execuție ale personalului contractual, nivelul studiilor, gradul profesional pentru funcțiile publice, gradul și treapta profesională pentru funcțiile aferente personalului contractual.

Față de cele arătate mai sus, propunem adoptarea hotărârii în forma prezentată.

**PREȘEDINTE,**  
Dr. ing. Ion CÎLEA



**CONSILIUL JUDEȚEAN VÂLCEA**  
**Direcția Generală Administrație Locală**  
**Biroul Resurse Umane,**  
**Gestiunea Funcțiilor Publice**  
**Nr. 14650/19.11. 2013**

**A V I Z A T:**  
**SECRETAR AL JUDEȚULUI**

  
**Constantin Dirinea**

## **RAPORT DE SPECIALITATE**

### **la proiectul de hotărâre privind aprobarea organigramei și statului de funcții ale Direcției Generale de Asistență Socială și Protecția Copilului Vâlcea**

Prin expunerea de motive înregistrată la nr. 14649 din 19 noiembrie 2013, se propune aprobarea organigramei și statului de funcții ale Direcției Generale de Asistență Socială și Protecția Copilului Vâlcea.

Direcția Generală de Asistență Socială și Protecția Copilului Vâlcea a funcționat până în prezent, în baza Hotărârii Consiliului Județean Vâlcea nr.50 din 13.04.2012, privind aprobarea organigramei și statului de funcții ale Direcției Generale de Asistență Socială și Protecția Copilului Vâlcea.

Proiectul de hotărâre anexat este în conformitate cu **prevederile art.91 alin.(1), lit.a) și ale alin.(2), lit.c) din Legea administrației publice locale nr.215/2001, republicată, cu modificările ulterioare**, potrivit cărora consiliul județean îndeplinește "atribuții privind organizarea și funcționarea aparatului de specialitate al consiliului județean, ale instituțiilor și serviciilor de interes județean și ale societăților comerciale și regiilor autonome de interes județean", în exercitarea cărora "**aprobă regulamentul de organizare și funcționare a consiliului județean, organigrama, statul de funcții, regulamentul de organizare și funcționare ale aparatului de specialitate, precum și ale instituțiilor și serviciilor publice de interes județean și ale societăților comerciale și regiilor autonome de interes județean**".

Propunerea este în conformitate și cu prevederile **art.7 alin.(4) lit.d) și g) din Regulamentul cadru de organizare și funcționare a Direcției generale de asistență socială și protecția copilului, aprobat prin Hotărârea Guvernului nr.1434/2004 (r1), cu modificările ulterioare**, conform cărora colegiul director al direcției generale de asistență socială și protecția copilului, propune consiliului județean, modificarea structurii organizatorice și a regulamentul de organizare și funcționare în vederea îmbunătățirii activității acesteia. Colegiul director întocmește și propune spre

avizare, respectiv spre aprobare, potrivit legii, statul de funcții pentru personalul Direcției generale.

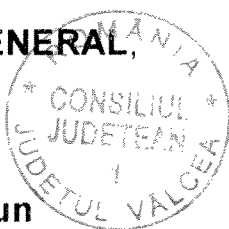
La fundamentarea proiectului de hotărâre s-au avut în vedere dispozițiile art.107, alin.(2), lit.a) și b) din Legea nr.188/1999 privind Statutul funcționarilor publici, republicată, cu modificările ulterioare, prin care se prevede posibilitatea unor modificări în structura funcțiilor publice din cadrul autorităților sau instituțiilor publice, ca urmare a promovării în clasă sau în grad profesional a funcționarilor publici, precum și transformarea unei funcții publice vacante într-o funcție publică de nivel inferior ori superior, cu încadrarea în numărul maxim de posturi aprobat pentru autoritatea sau instituția publică și în fondurile bugetare anuale alocate.

Menționăm că, propunerile privind organigrama și statul de funcții ale Direcției Generale de Asistență Socială și Protecția Copilului Vâlcea, **au fost analizate și avizate favorabil de către Colegiul director** al Direcției generale, **prin Hotărârea nr.3**, adoptată în ședința din data de **14 noiembrie 2013**.

Având în vedere conformitatea proiectului de hotărâre cu prevederile legale mai sus-menționate, propunem adoptarea hotărârii în forma prezentată.

**DIRECTOR GENERAL,**

  
**Bogdan Lăstun**



**Biroul Resurse Umane,  
Gestiunea Funcțiilor Publice,**

  
**Maxim Mănea**

CONSILIUL JUDEȚEAN VALCEA  
DIRECȚIA GENERALĂ DE ASISTENȚĂ  
SOCIALĂ ȘI PROTECȚIA COPILULUI

HOTARÂREA  
nr. 3 din 14 noiembrie 2013

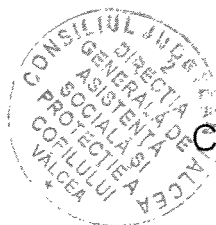
A COLEGIULUI DIRECTOR AL DIRECȚIEI GENERALE DE ASISTENȚĂ  
SOCIALĂ ȘI PROTECȚIA COPILULUI VÂLCEA

În temeiul art. 7 din HGR 1434/2004, republicată și actualizată privind atribuțiile și Regulamentul – cadru de organizare și funcționare ale Direcției generale de asistență socială și protecția copilului, precum și a Regulamentului de organizare și funcționare a Direcției Generale de Asistență Socială și Protecția Copilului Valcea, în data de 16.11.2011 s-a întrunit Colegiul Director în ședință ordinară.

În urma analizării materialelor prezentate se adoptă următoarea

Hotărare

- Art.1.** Se avizează Raportul de activitate a Direcției Generale de Asistență Socială și Protecția Copilului Vâlcea pentru trimestrul III 2013 și Proiectul de Stat de funcții și Organigramă –D.G.A.S.P.C. Valcea.
- Art. 2.** S-a dezbătut informarea cu privire la repartizarea sumei de 3.058 mii lei primită de către D.G.A.SP.C Valcea la rectificarea bugetară din luna noiembrie 2013.



Președinte,

Constantin Dirinea



CONSILIUL JUDETEAN VALCEA  
- DIRECTIA GENERALA DE ASISTENTA SOCIALA  
SI PROTECTIA COPILULUI- VALCEA -  
COD FISCAL 17087924

Rm. Valcea, str.Tudor Vladimirescu  
Tel/fax : 0250 - 734758; 0250 - 734270  
Operator date cu caracter personal nr.147973

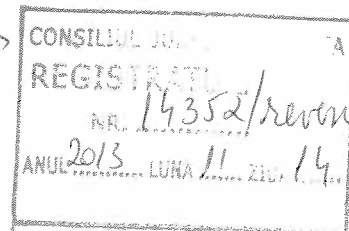
Nr. 52738 din 11.11.2013

D-LE BIEȚA GAVEL  
liceu Piesăscu.

Către  
Consiliul Județean Vâlcea

reg. proiect. de hotărâre  
de ci partea lucru rezumată.

b. Verinte Luce  
14/11/2013



Prin prezenta vă înaintăm proiectul structurii organizatorice –Organigrama și Statul de funcții ale Direcției Generale de Asistență Socială și Protecția Copilului Vâlcea, în vederea aprobării în ședință a consiliului județean, așa cum este prevăzut la art 4 alin.(1<sup>1</sup>) din HGR 1434/2004, republicată.

Motivația adoptării unei noi Organigrame și a unui Stat de funcții corespunzător cuprinde :

- Aplicarea criteriilor orientative prevăzute în anexa nr.2 la HGR 1434/2004 privind atribuțiile și Regulamentul-cadru de organizare și funcționare ale Direcției generale de asistență socială și protecția copilului, republicată;
- Aplicarea standardelor de cost pentru serviciile sociale cuprinse în HGR nr.23/2010 privind aprobarea standardelor de cost pentru serviciile sociale;
- Transformarea unor posturi vacante, atât din nivel superior în nivel inferior, și din nivel inferior în nivel superior, precum și modificarea denumirii unor posturi.
- Transformarea unor posturi ca urmare a promovării în funcției.

La stabilirea numărului de posturi pentru Aparatul propriu, corespunzător structurii organizatorice, s-au avut în vedere reglementările din Anexa nr.2 la HGR nr.1434/2004 privind atribuțiile și Regulamentul-cadru de organizare și funcționare ale Direcției generale de asistență socială și protecția copilului, republicată, cu privire la numărul de beneficiari.



În ceea ce privește structura centrelor aflate în subordinea Aparatului propriu al instituției, menționăm că aceasta nu a suferit modificări, în sensul înființării sau desființării acestora, ci modificări ale numărului de posturi, ținând cont de standardele de cost din HGR nr.23/2010 privind aprobarea standardelor de cost pentru serviciile sociale, precum și de prevederile art.3 din HGR nr.23/2010 în care se precizează *“În situația în care, datorită nevoilor specifice și situațiilor particulare ale beneficiarilor unui anumit tip de serviciu social, costurile necesare furnizării serviciului social respectiv depășesc nivelul prevăzut de standardul de cost, ... consiliul județean alocă sumele necesare din venituri proprii”*.

Menționăm că centrele de recuperare și reabilitare neuropsihiatrică- Centrul de Recuperare și Reabilitare Neuropsihiatrică Nr.1 Băbeni, Centrul de Recuperare și Reabilitare Neuropsihiatrică Nr.2 Băbeni, Centrul de Recuperare și Reabilitare Neuropsihiatrică Măciuca, precum și Centrul de Îngrijire și Asistență Lungești și Centrul de Îngrijire și Asistență Zătreni se încadrează în prevederile art.3 din HGR nr.23/2010, având în vedere că cea mai mare parte a beneficiarilor din cele 2 centre de îngrijire și asistență socială sunt imobilizați la pat.

Modificările structurii organizatorice vizează următoarele:

#### **Aparat propriu :**

*Biroul Strategii, programe, proiecte, in domeniul asistentei sociale si relatia cu ONG-urile*

- pozitia 16 – functia publica de executie inspector, grad profesional principal.  
-vacant - se transforma in functia publica de executie inspector, grad profesional asistent:

*Birou interventie in regim de urgenta in domeniul asistentei sociale*

- la pozitia 69 – functia publica de executie inspector, grad profesional principal se transforma in functia publica de executie- inspector, grad profesional superior

*Birou achizitii publice si contractare servicii sociale*

- la pozitia 113 – functia publica de executie referent, grad profesional superior, se transforma in functia publica de executie inspector, grad profesional asistent

#### **Directia de protectia copilului**

*Centrul de plasament “Andreea” Rm. Valcea va functiona cu acelasi numar de posturi, respectiv 56, modificarile vizeaza miscare de personal, astfel:*

- postul vacant de asistent social debutant de la pozitia 4 se transforma in asistent social si va fi ocupat de asistent social de la CRR Govora, caruia i se va schimba locul de munca conform Codului Muncii:

Centrul de plasament "Ana" Rm. Valcea cu un numar de 68 posturi se propune sa desfasoare activitatea cu un numar de 63 posturi, modificarile propuse sunt:

- se desfiinteaza 4 posturi vacante profesor SSD, respectiv pozitia 15,16,17,18 din statul de functii;
- se desfiinteaza 1 post vacant educator debutant, respectiv pozitia 13 din statul de functii;

Complex familial pentru recuperarea copilului cu dizabilitati Goranu, Rm. Valcea cu un numar de 42 posturi se propune sa desfasoare activitatea cu un numar de 39 posturi, modificarile propuse sunt:

- se desfiinteaza 1 post instructor educatie, vacant, pozitia 11 din statul de functii;
- se desfiinteaza 2 posturi vacante infirmier, pozitia 23, 25 din statul de functii;

Serviciul de recuperare a copilului cu dizabilitati Rm. Valcea cu un numar de 12 posturi se propune a functiona cu un numar de 10 posturi, modificarile propuse sunt:

- se desfiinteaza 2 posturi vacante de infirmiera, pozitia 10,11 din statul de functii.

Serviciul de tip rezidential pentru recuperarea copilului cu dizabilitati Rm. Valcea, cu un numar de 71 posturi se propune a functiona cu un numar de 65 posturi, modificarile vizand urmatoarele:

- se desfiinteaza 4 posturi vacante de asistent medical, respectiv pozitiile 13,14, 15, 16 din statul de functii
- se desfiinteaza 2 posturi vacante instructor educatie, respectiv pozitiile 18 si 24 din statul de functii
- se redistribuie un post de asistent medical maseur, respectiv pozitia 11 din statul de functii de la Centrul de recuperare si reabilitare Govora, prin schimbarea locului de munca conform Codului Muncii
- se desfiinteaza 1 post vacant de paznic, respectiv pozitia 64
- se transforma un post de paznic, respectiv pozitia 69 din statul de functii in infirmiera

Serviciul Casa Pinochio Babeni cu un numar de 41 posturi se propune a functiona cu un numar de 42 posturi modificarile vizand urmatoarele:

- se desfiinteaza un post vacant de muncitor calificat bucatar, pozitia 30, din statul de functii
- se desfiinteaza un post vacant de infirmiera, pozitia 12, din statul de functii
- se suplimenteaza 3 posturi instructor educatie, prin redistribuire de la Centrul rezidential de recuperare a tinerilor cu afectiuni neuropsihice Babeni.

Centrul rezidential de recuperare a tinerilor cu afectiuni neuropsihice Babeni cu un numar de 90 posturi se propune a functiona cu un numar de 78 posturi, modificarile vizand urmatoarele:

- se desfiinteaza 3 posturi vacante de asistent medical principal, pozitia 7, 10,11 din statul de functii
- se desfiinteaza 2 posturi vacante de asistent medical, pozitia 12,15.
- se desfiinteaza un post vacant de ingrijitor, pozitia 58 din statul de functii
- se redistribuie un numar de 3 posturi instructor educatie, pozitia 22,23,24 , la

Casa Pinocchio Babeni

- se desfiinteaza un post vacant de infirmiera, pozitia 34 la Casa Pinocchio Babeni
- se redistribuie un numar de 2 posturi asistent medical BFT, pozitia 17.18, la Centrul de zi pentru recuperare neuromotorie Babeni.

Centrul pentru copilul abuzat neglijat exploatat, Rm. Valcea cu un numar de 33 posturi se propune a functiona cu acelasi numar de 33 posturi, modificarea vizata este:

- un post sociolog se transforma in sociolog debutant, pozitia 3

Centrul pentru copilul cu dizabilitati Rm. Valcea cu un numar de 32 posturi se propune a functiona cu un numar de 30 posturi, modificarile vizate sunt urmatoarele:

- se desfiinteaza un post vacant de asistent medical BFT, pozitia 10
- se desfiinteaza un post vacant ingrijitor, pozitia 29, din statul de functii

Serviciul adapost de zi si de noapte pentru copii strazii cu un numar de 17 posturi va functiona cu acelasi numar de personal

### **Directia de asistenta sociala**

- Centrul de zi pentru recuperare neuromotorie Babeni, cu un numar de 15 posturi se propune a functiona cu un numar de 17 posturi, *modificarile vizate sunt urmatoarele:*

- se suplimenteaza prin redistribuire un numar de 2 posturi asistent medical BFT, respectiv pozitiile 17,18 din statul de functii de la Centrul rezidential de recuperare a tinerilor cu afectiuni neuropsihice Babeni.

Centrul pentru persoane varstnice Bistrita, cu un numar de 67 posturi se propune a functiona cu acelasi numar de posturi, in structura intervenind urmatoarele modificari:

- se desfiinteaza un post vacant de asistent medical mascur, pozitia 9 din statul de functii;

- se desfiinteaza un post vacant de bucatar, pozitia 52, din statul de functii

- se transforma un post de ingrijitor in muncitor calificat bucatarie, prin promovare in functie, respectiv pozitia 46, din statul de functii;

- se redistribuie un numar de 2 posturi asistent medical, pozitiile 10 si 11 din statul de functii la Centrul de ingrijire si asistenta Bistrita;

- se redistribuie un numar de 4 posturi paznici de la Centrul de ingrijire si asistenta Bistrita, pozitiile 20, 21,22,23.

Centrul de ingrijire si asistenta Bistrita, cu un numar de 28 posturi se propune a functiona cu un numar de 42 posturi, in structura intervenind urmatoarele modificari:

- se redistribuie un numar de 4 posturi paznici la Centrul pentru persoane varstnice Bistrita, pozitiile 20, 21,22,23.

- se redistribuie un numar de 2 posturi asistent medical, pozitiile 10 si 11 din statul de functiia de la Centrul pentru persoane varstnice Bistrita;

- se suplimenteaza cu un numar de 16 posturi infirmiera

Centrul de Ingrijire si Asistenta Lungesti cu un numar de 63 posturi se propune a functiona cu un numar de 61 posturi, in structura intervenind urmatoarele modificari:

- se desfiinteaza un post vacant de bucatar, pozitia 16 din statul de functii;
- se desfiinteaza un post vacant de spalatoreasa, pozitia 58 din statul de functii;
- se transforma un post de sora medicala, prin promovare in functie, in asistent medical cu studii PI, respectiv pozitia 12 din statul de functii;

Centrul de Ingrijire si Asistenta Zatreni cu un numar de 96 posturi se propune a functiona cu un numar de 92 posturi, in structura intervenind urmatoarele modificari:

- se desfiinteaza 3 posturi vacante de infirmiera, pozitiile 40,41 si 57 din statul de functii;
- se desfiinteaza un post spalatoreaza vacant, pozitia 90 din statul de functii;

Centrul de Ingrijire si Asistenta Milcoiu cu un numar de 52 posturi se propune a functiona cu un numar de 50 posturi, in structura intervenind urmatoarele modificari:

- se desfiinteaza un post vacant de asistent medical debutant, pozitia 9 din statul de functii;
- se desfiinteaza un post vacant de paznic, pozitia 47 din statul de functii;

Centrul de recuperare si reabilitare Govora cu un numar de 28 posturi se propune a functiona cu un numar de 26 posturi, in structura intervenind urmatoarele modificari:

- se redistribuie un post de asistent social, respectiv pozitia 3 din statul de functii la Serviciul de tip rezidential pentru recuperarea copilului cu dizabilitati Rm. Valcea., caruia i se va schimba locul de munca conform Codului Muncii;

- se redistribuie un post de asistent medical maseur, respectiv pozitia 11 din statul de functii la - Rm. Valcea, caruia i se va schimba locul de munca conform Codului Muncii;

Centrul de Recuperare si reabilitare neuropsihica nr. 1 Babeni - cu un numar de 75 posturi se propune a functiona cu un numar de 72 posturi, in structura intervenind urmatoarele modificari:

- se desfiinteaza un post vacant de asistent medical, pozitia 25 din statul de functii
- se desfiinteaza un post vacant de infirmiera, pozitia 33 din statul de functii;
- se desfiinteaza un post vacant de muncitor calificat, pozitia 68 din statul de functii;
- se transforma un post de muncitor necalificat in muncitor calificat, pozitia 69 din statul de functii;

Centrul de Recuperare si reabilitare neuropsihica nr. 2 Babeni cu un numar de 57 posturi se propune a functiona cu un numar de 55 posturi, in structura intervenind urmatoarele modificari:

- se desfiinteaza doua posturi vacante de infirmiera, pozitia 21 si 31 din statul de functii;

Centrul de Recuperare si reabilitare neuropsihica Maciuca cu un numar de 87 posturi se propune a functiona cu un numar de 84 posturi, in structura intervenind urmatoarele modificari:

- se desfiinteaza un post vacant de infirmiera, pozitia 29 din statul de functii;

- se desfiinteaza 2 posturi muncitor calificat vacante, pozitiile 68 si 72 din statul de functii;
- se transforma 1 post de asistent medical principal in asistent medical debutant, pozitia 9 din statul de functii;

Director executiv,

Badea Nicolae

