

R O M Â N I A
CONSILIUL JUDEȚEAN VÂLCEA

H O T Ă R Ă R E
**privind aprobarea organigramei și statului de funcții ale Direcției
Generale de Asistență Socială și Protecția Copilului Vâlcea**

Consiliul Județean Vâlcea, întrunit în ședința ordinară din data de 28 noiembrie 2013, la care participă un număr de 27 consilieri județeni, din totalul de 32 în funcție,

Având în vedere Expunerea de motive a Președintelui Consiliului Județean Vâlcea, înregistrată la nr. 14649 din 19.11.2013;

Luând în considerare Raportul de specialitate al Biroului Resurse Umane, Gestiunea Funcțiilor Publice, înregistrat sub nr. 14650 din 19.11.2013, precum și avizele comisiilor de specialitate ale Consiliului Județean Vâlcea;

În conformitate cu prevederile art. 91, alin.(1) lit.a) și alin.(2) lit.c) din Legea administrației publice locale, nr.215/2001, republicată, cu modificările ulterioare, art. 1 alin.(3), art. 3 alin.(1) și art. 7, alin.(4), lit.d) și g) din Regulamentul-cadru de organizare și funcționare a Direcției generale de asistență socială și protecția copilului, aprobat prin Hotărârea Guvernului nr. 1434/2004 privind atribuțiile și Regulamentul-cadru de organizare și funcționare ale Direcției generale de asistență socială și protecția copilului, republicată, cu modificările ulterioare și cele ale art.107, alin.(2) lit. a) și b) din Legea nr. 188/1999 privind Statutul funcționarilor publici, republicată, cu modificările ulterioare;

În temeiul prevederilor art. 97 alin.(1) din Legea administrației publice locale, nr. 215/2001, republicată, cu modificările ulterioare,

H O T Ă R Ă Ș T E :

Art.1. Se aprobă organigrama Direcției Generale de Asistență Socială și Protecția Copilului Vâlcea, potrivit anexei nr. I.

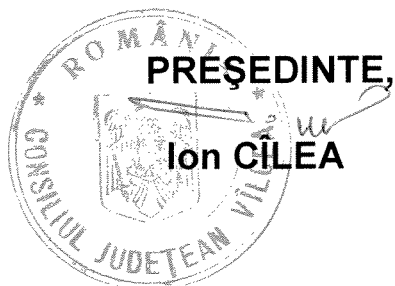
Art. 2. Se aprobă statul de funcții al Direcției Generale de Asistență Socială și Protecția Copilului Vâlcea, potrivit anexelor nr. II.1. și II.2.

Art. 3. Anexele nr. I, II.1. și II.2. fac parte integrantă din prezenta hotărâre.

Art. 4. Pe data prezentei hotărâri, își încetează aplicabilitatea Hotărârea Consiliului Județean Vâlcea nr. 50 din 13.04.2012, privind aprobarea organigramei și statului de funcții ale Direcției Generale de Asistență Socială și Protecția Copilului Vâlcea.

Art. 5. Secretarul Județului Vâlcea, prin Compartimentul Cancelarie, va comunica prezenta hotărâre Direcției Generale Economice, Direcției Generale Administrație Locală, Biroului Resurse Umane, Gestiunea Funcțiilor Publice, precum și Direcției Generale de Asistență Socială și Protecția Copilului Vâlcea, în vederea aducerii la îndeplinire a prevederilor ei și va asigura publicarea acesteia pe site-ul Consiliului Județean Vâlcea și în Monitorul Oficial al Județului Vâlcea.

Prezenta hotărâre a fost adoptată cu respectarea prevederilor art. 97 alin.(1) din Legea administrației publice locale, nr. 215/2001, republicată, cu modificările ulterioare, *cu un număr de 28 voturi pentru, 0 voturi împotriva și 0 abțineri.*

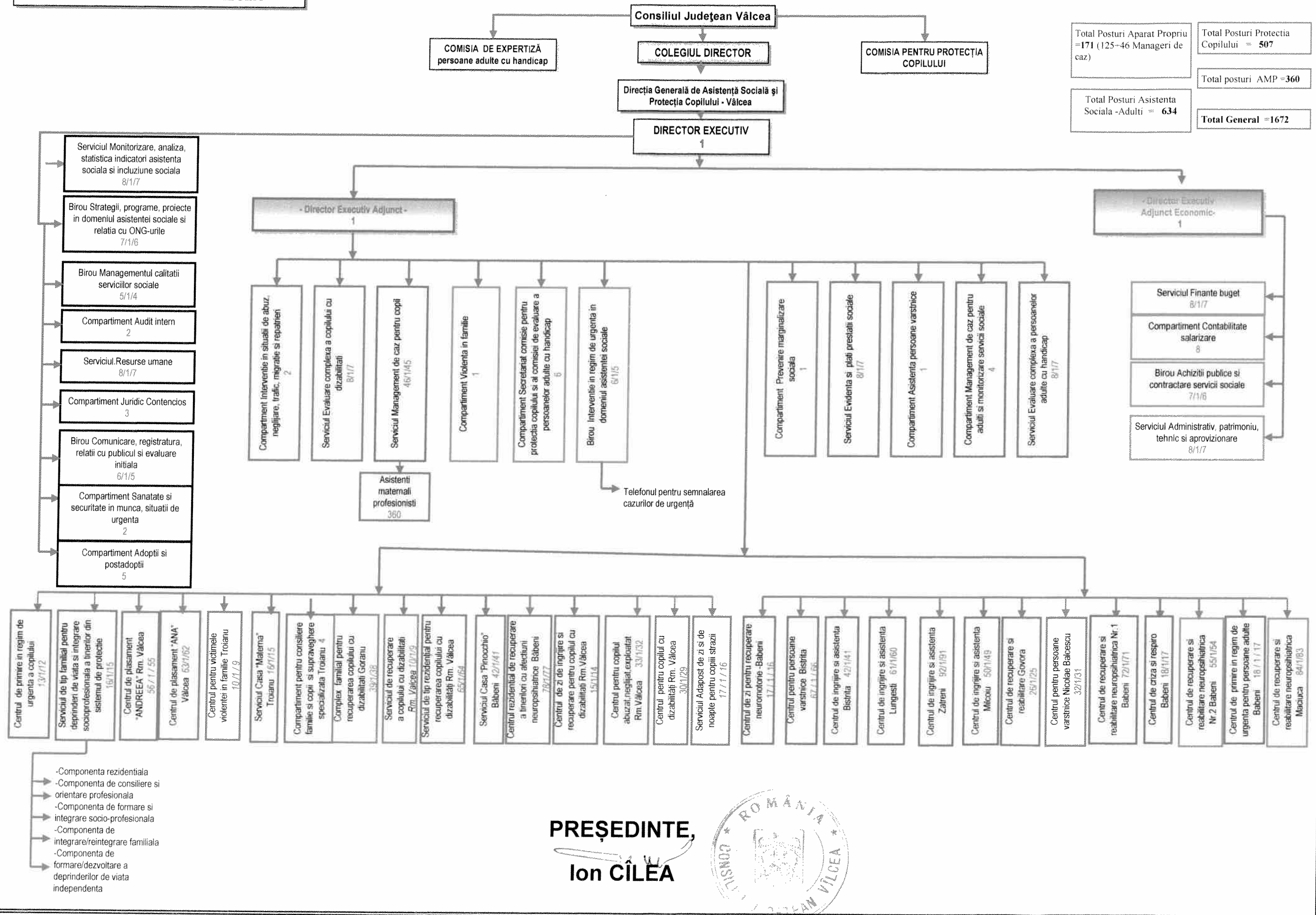


**CONTRASEMNEAZĂ
SECRETAR AL JUDEȚULUI,**

Constantin DIRINEA

**Râmnicu Vâlcea
Nr. 149 din 28 noiembrie 2013**

CONSILIUL JUDETEAN VALCEA



Total Posturi Aparat Propriu = 171 (125-46 Manageri de caz)	Total Posturi Protecția Copilului = 507
Total Posturi Asistența Socială -Adulți = 634	Total posturi AMP = 360
Total General = 1672	

Stat de functii

Directia Generala de Asistenta Sociala si Protectia Copilului Valcea

C.N.	Numele, prenumele, vacant, temporar vacant, dupa caz	Structura		Functia publica		Clasa	Grad Profesional	Nivel studii	Functia contractuala		Grad / treapta profesionala	Nivel studii	Observatii
		conducere	executie	conducere	executie				conducere	executie			
0		2	3	4	5	6	7	8	9	10	11	12	
Conducere Directie													
1	Badea Nicolae		Director executiv	Gradul II	I			S					
2	Ceausu Antonie		Director executiv adjunct	Gradul II	I			S					
3	Iuga Maria		Director executiv adjunct	Gradul II	I			S					
Serviciul monitorizare, analiza, statistica, indicatori asistenta sociala si incluziune sociala = 8													
4	Munteanu Maria		Sef serviciu	Gradul II	I			S					
5	Pitigoi Marian			Inspector	I			Superior					
6	Lacaru Anca			Inspector	I			Superior					
7	Cristescu Valentin			Inspector	I			Principal					
8	Stanciu Anca			Inspector	I			Superior					
9	Serban Gh. Adrian			Inspector	I			Principal					
10	Boangiu Anisoara			Referent spec.				Superior	SSD				
11	Rizescu Daniela			Inspector	I			Superior					
Birou strategii, programe, proiecte, in domeniul asistentei sociale si relatia cu ONG-urile = 7													
12	Vacant		Sef birou	Gradul II	I			S					
13	Vacant			Inspector	I			Debutant					
14	Ionescu Madalina			Inspector	I			Superior					
15	Curuia Lavinia			Inspector	I			Superior					
16	Vacant			Inspector	I			Asistent					

17	Olariu Augustina		Inspector	I	Principal	S			
18	Tupan Mihaela		Consilier	I	Superior	S			
Biroul Managementul calitatii serviciilor sociale = 5									
19	Vacant						Sef birou		S
20	Vacant							Medic	Specialist S
21	Vacant							Psiholog	Specialist S
22	Vacant							Asistent Social	Specialist S
23	Vacant							Insp. Specialitate	IA S
Compartiment Audit Intern = 2									
24	Neamtu Teodor Cristian		Auditor	I	Superior	S			
25	Miricioiu-Popa Amalia-Maria		Auditor	I	Superior	S			
Serviciul Resurse Umane =8									
26	Nitulescu Mariana		Sef serviciu						
27	Bulbes Anton		Gradul II	I	Superior	S			
28	Popescu Loredana		Consilier	I	Superior	S			
29	Rizoitu Mihail								
30	Staicu Sabina		Inspector	I	Superior	S			
31	Sasu Ramona		Inspector	I	Asistent	S			temporar vacant
32	Pop Elena Adriana		Consilier	I	Asistent	S			
33	Ciulei Ioana		Inspector	I	Superior	S			
Compartiment Juridic Contencios=3									
34	Vacant		Cons. Juridic	I	Superior	S			
35	Vacant		Cons. Juridic	I	Principal	S			
36	Diaconu Jana		Cons. Juridic	I	Principal	S			
Birou Comunicare, registratura, relatii cu publicul si evaluare initiala = 6									
37	Popescu Elena Georgeta		sef birou						
38	lagaru Marina		Inspector	I	Superior	S			
39	Firanescu Simona		Inspector	I	Superior	S			
40	Baiasu Aurelia							Referent	M
41	Mojoiu Lavinia							Insp.spec.	II S
42	Vacant							Referent	M

Compartiment Sanatate securitate in munca, situatii de urgenta = 2									
43	Popescu Cristian		Consilier	I	Superior	S			
44	Cotruta Horia		Referent spec.	II	Superior	SSD			
Compartiment adoptii si postadoptii= 5									
45	Stoian Maria Roxana		Inspector	I	Superior	S			
46	Vacant		Consilier	I	Superior	S			
47	Paun Georgeta		Consilier juridic	I	Principal	S			
48	Vacant						Psiholog	Debutant	S
49	Vacant						Asistent Social	Stagiar	S
Compartiment interventie in situatii de abuz neglijare, trafic, migratie si repatrieri = 2									
50	Badircea Ileana Florica		Referent	III	Superior	M			temporar vacant
51	Stana Marius						Insp. Specialitate	II	S
Serviciul de evaluare complexa a copilului cu dizabilitati= 8 posturi									
52	Radu Roxana		Sef serviciu		Gradul II	S			
53	Iacob Adriana		Inspector		Principal	S			
54	Ghitulete Pamela		Inspector	I	Principal	S			
55	Vaduva Violeta		Inspector	I	Superior	S			
56	Vacant		Inspector	I	Principal	S			
57	Vacant						Psiholog	Specialist	S
58	Vacant						Medic	Primar	S
59	Ploscaru Gabriela						Medic	Primar	S
Compartiment violenta in familie= 1									
60	Ochia Roxana		Inspector	I	Principal	S			
Compartiment Secretariat Comisie pt Protectia Copilului si al comisiei de evaluare a persoane adulte cu handicap = 6									
61	Vacant		Consilier	I	Superior	S			
62	Popescu Paula Violeta		Referent	III	Superior	M			
63	Rizoiu Floarea		Inspector	I	Principal	S			
64	Tarnea Alexandra		Referent	III	Superior	M			
65	Constantin Nicoleta						Medic	Specialist	S
66	Ciocarlan Monica						Referent	II	M
Birou interventie in regim de urgenta in domeniul asistentei sociale = 6									

67	Vacant		sef birou	Gradul II			S		
68	Noroc Adelina Maria			Inspector	I	Principal	S		
69	Vacant			Inspector	I	Superior	S		
70	Carstea Marian			Consilier	I	Superior	S		
71	Buinoiu Ioana			Consilier	I	Superior	S		
72	Stroe Carmen Daniela			Inspector	I	Asistent	S		
Compartiment prevenire marginalizare sociala= 1									
73	Sandu Costin			Inspector	I	Principal	S		
Serviciul Evidenta si plati prestatii sociale = 8									
74	Borta Stefan		Sef serviciu				S		
75	Fimin Ioana			Consilier	I	Superior	S		
76	Merisel Ecaterina			Inspector	I	Superior	S		
77	Maria Nicolita			Inspector	I	Superior	S		
78	Patrachiou Elisabeta			Inspector	I	Superior	S		
79	Traistaru Gabriela			Inspector	I	Superior	S		
80	Vacant			Inspector	I	Debutant	S		
81	Calma Valentin			Inspector	I	Principal	S		
Compartiment asistenta persoane varstnice =1									
82	Cerneea Elena			Inspector		Superior	S		
Compartiment Management de caz pentru adulti si monitorizare servicii sociale=4									
83	Mirut Maria Magdalena			Inspector	I	Principal	S		temporar vacant
84	Greuc Florin			Inspector	I	Principal	S		temporar vacant
85	Ispas Cristiana			Inspector	I	Superior	S		
86	Socol Petrisor			Inspector	I	Superior	S		
Serviciul evaluare complexa a persoanelor adulte cu handicap = 8									
87	Vacant							sef serviciu	II S
88	Vacant							Medic	Specialist
89	Vacant							Psihopedagog	S
90	Vacant							Medic	Specialist S
91	Vacant							Interpret mimico gestual	PL
92	Vacant							Asistent social	Specialist S
93	Vacant							Psiholog	Specialist S

STAT DE FUNCTII

cu personalul din centrele de plasament - copii si centre de ingrijire si asistenta-adulti
din subordinea D.G.A.S.P.C. Valcea

Numele, prenumele / vacant/temporar vacant, dupa caz	Structura	Funcția contractuală de conducere de executie	Grad / treapta profesională	Nivel studii	Observatii
Centrul de primire in regim de urgenta a copilului = 13 posturi					
1 Vacant			II	S	
Personal de specialitate de ingrijire si asistenta					
2 Frumusele Mariana		Psiholog	Principal	S	
3 Spataru Daniela		Asistent social		S	
4 Budica Dana		Asistent medical	Principal	PL	
5 Vacant		Asistent medical	Debutant	PL	
6 Mirea Elena		Instructor educatie		M	temporar ocupat
7 Muja Marilena		Infirmiera		G	temporar vacant
8 Moghina Elena		Infirmiera		G	
9 Zafir Cristina		Infirmiera		G	
10 Predi Maria		Infirmiera		G	
11 Todea Maria		Infirmiera		G	
12 Vacant		Spalatoareasa		G	
Personal cu functii administrative					
13 Voinea Alexandru		Sofer			

Serv. de tip familial pentru deprinderi de viata si integrare socio-profesionala a tinerilor din sistemul de protectie = 16 posturi

1 Raboaca Elena Sef serviciu II S

Personal de specialitate de ingrijire si asistenta

2 Opriteanu Floarea Consilier Juridic S

3 **Vacant** Educator S

4 Prunoiu Georgiana Asistent social S

5 Garea Georgiana Psiholog S

6 Radulescu Magda Educator PI

7 Dinca Madalina Educator S

8 Catana Vasile Instructor educatie M

9 Manciu Camelia Instructor educatie M

10 Nitu Ana Instructor educatie M

11 Dima Maria Iuliana Instructor educatie M

12 **Vacant** Instructor educatie M

13 **Vacant** Instructor educatie M

14 Miritoiu Florentina Supraveghetor M

15 Crivat Daniela Supraveghetor M

Personal cu functii administrative

16 Predoi Gheorghe Sofer M

Centrul de plasament "Andreea"-Rm. Valcea = 56 posturi

1 Ceausu Horia Sef serviciu II S

Personal de specialitate de ingrijire si asistenta

2 Dinulescu Carmen Medic Primar S

3 Georgescu Gabriela Psiholog S

4 Tudor Viorica Elena Asistent social Specialist S

5 Munteanu Anca Asistent medical Principal PL

6 Olanescu Ana Asistent medical Principal PL

7 Vasile Ramona Asistent medical Principal PL

8 **Vacant** Asistent medical Debutant PL

9 **Vacant** Asistent medical PL

10 **Vacant** Asistent medical PL

11 Maracinescu Florin Educator S

31	Circeag Floarea			Supraveghetor noapte		G
32	Vacant			Supraveghetor noapte		G
33	Dobroiu Madalina			Supraveghetor noapte		G
34	Schiteanu Titus-Alin			Supraveghetor noapte		G
35	Vacant			Supraveghetor noapte		G
36	Vacant			Supraveghetor noapte		G
37	Din Maria			Supraveghetor noapte		G
38	Vacant			Ingrijitoare		G
39	Voican Dorina			Ingrijitoare		G
40	Dinu Elena			Ingrijitoare		G
41	Cirstea Despina			Ingrijitoare		G
	Personal cu functii administrative si de deservire					
42	Vacant			Administrator	I	M
43	Cotocei Luminita			Magaziner	I	M
44	Defta Luminita			Bucatar	III	Sc prof
45	Radoi Maria			Bucatar	III	M
46	Diaconu Natalia			Bucatar	III	Sc prof
47	Vesa Mirela			Bucatar	III	M
48	Vacant			Bucatar	IV	M
49	Sacelean Gheorghe			Mecanic	III	M
50	Bubulinca Maria			Lenjereasa	III	M
51	Lixandru Ecaterina			Lenjereasa	III	M
52	Lazar Ion			Zugrav	III	G
53	Vacant			Fochist	III	M
54	Vacant			Spalatoreasa		G
55	Andronache Vasilica			Spalatoreasa		G
56	Cătoiu Ion			Paznic		
57	Popescu Valerian			Paznic		
58	Zdircea Viorel			Paznic		
59	Mihai Petre			Paznic		
60	Pătru Maria			Paznic		
61	Găman Mariana			Paznic		
62	Nica Ion			Paznic		
63	Mosteanu Gheorghe			Sofer		M
				Centrul pentru victimele violentei in familie Troianu = 10 posturi		
1	Vacant			sef serviciu	II	S
	Personal de specialitate de ingrijire si asistenta					

Complex familial pt. recuperarea copilului cu dizabilitati-Goranu = 39 posturi

1	Vacant		sef serviciu		II	S
Personal de specialitate de ingrijire si asistenta						
2	Vacant			Medic	Specialist	S
3	Linte Luiza		sef cu delegatie	Psiholog	Specialist	S
4	Vacant			Asistent social	Specialist	S
5	Casapu Maria			Kinetoterapeut		S
6	Vacant			Logoped	Debutant	S
7	Barbu Maria			Asistent medical	Principal	PL
8	Buga Monica			Asistent medical	Principal	PL
9	Zaica Elena Mihaela			Asistent medical	Principal	PL
10	Stegarus Camelia			Asistent medical	Principal	PL
11	Vacant			Instructor educatie		M
12	Barbu Daniela			Instructor educatie		M
13	Vacant			Instructor educatie		M
14	Balan Mihaela			Instructor educatie		M
15	Bosoi Elena			Infirmiera		G
16	Cazan Georgeta			Infirmiera		G
17	Alaci Marcela			Infirmiera		G
18	Piciu Paula			Infirmiera		G
19	Radut Viorica			Infirmiera		G
20	Balasa Maria			Infirmiera		G
21	Jianu Nicoleta			Infirmiera		G
22	Dogaru Elena			Infirmiera		G
23	Dumitrascu Elena Mihaela			Infirmiera		G
24	Drugea Paulina			Infirmiera		G
25	Mosteanu Denisa			Infirmiera		G
26	Sunica Felicia			Infirmiera		G
27	Tatulescu Elena			Infirmiera		G
28	Stamate Elena			Infirmiera		G
29	Vacant			Infirmiera		G
30	Vacant			Ingrijitoare		G
31	Stoica Elena			Ingrijitoare		G
32	Giba Elena Daniela			Ingrijitoare		G
Personal cu functii administrative						
33	Moise Draghicescu Nicanor			Administrator	I	M
34	Zanfir Aurelia			Spalatoreasa		G

	Mecanic	III	IV
35 Sanda Marin			
36 Baltatanu Mironela	Bucatar	III	Sc.prof.
37 Stanoi Elena	Bucatar	IV	G
38 Tarteza Gabriela	Muncitor necalificat (bucatarie)		G
39 Tudoran Narcis	Sofer		M
Serviciul de recuperare a copilului cu dizabilitati Rm. Valcea = 10 posturi			
1 Vacant	sef serviciu	II	S
Personal de specialitate de ingrijire si asistenta			
2 Vacant	Psiholog	Specialist	S
3 Vacant	Kinetoterapeut		S
4 Lungu Marius	Asistent medical BFT	Principal	PL
5 Cosmescu Marinela	Profesor CFM		S
6 Serafim Adelina	Educator		S
7 Leca Carla	Educator		PL
8 Istrate Elena	Educator		PL
9 Lungu Ilona	Asistent medical BFT	Principal	PL
10 Salomia Maria	Ingrijitoare		G
Serviciul de tip rezidential pt. recuperarea copilului cu dizabilitati Rm. Valcea = 65 posturi			
1 Stanciu Radu	sef serviciu	II	S
Personal de specialitate de ingrijire si asistenta			
2 Barat Varzaru Filofteia	Medic primar pediatriu	Stagiar	S
3 Vacant	Psiholog		S
4 Vacant	Asistent social	Debutant	S
5 Vacant	Logoped		S
6 Valcu Anda Ioana	Kinetoterapeut		S
7 Vacant	Ergoterapeut		S
8 Vacant	Asistent medical	Principal	PL
9 Vacant	Asistent medical	Principal	PL
10 Preduca Marinela	Asistent medical	Principal	PL
11 Burdulea Alina	Asistent medical	Principal	PL
12 Naulea Luminita	Asistent medical	Principal	PL
13 Badea Larisa	Asistent medical maseur		PL
14 Aslan Liana Adina	Educator		SSD
15 Vlad Elena	Instructor educatie		M

55	Zamfir Stroe Eugenia				Lenjereasa	III		
56	Coroaba Marius				Mecanic	IV	M	
57	Matei Ilie				Electrician	III	Sc.prof	
58	Avrinte Cornelia				Muncitor necalificat lenjerie		M	
59	Trusca Ioana				Spalatoreasa		G	
60	Enescu Ion				Paznic			
61	Cirstea Toader				Paznic			
62	Dinescu Traian				Paznic			
63	Mihăilescu Simona Floarea				Paznic			
64	Dumitru Cornel				Paznic			
65	Statescu Gheorghe				Sofer		M	
Serviciul Casa " Pinocchio " -Babeni = 42 posturi								
1	Sacelean Maria			sef serviciu		IA	M	
Personal de specialitate de ingrijire si asistenta								
2	Calma Elena Lavinia				Psiholog	Specialist	S	
3	Vacant				Kinetoterapeut	Debutant	S	temporar vacant
4	Faurar Elena				Asistent social	Specialist	S	temporar vacant
5	Nita Maria				Asistent medical	Principal	PL	
6	Soana Elena				Asistent medical	Principal	PL	
7	Anuta Marieta				Asistent medical	Principal	PL	
8	Rotaru Mihaela				Asistent medical	Principal	PL	
9	Greaca Maria				Asistent medical	Principal	PL	
10	Mihaescu Marinela				Instructor educatie		M	temporar vacant
11	Iacob Iulian				Instructor educatie		M	
12	Udrea Elena				Instructor educatie		M	
13	Birzan Mihaela				Instructor educatie		M	
14	Patru Maria				Instructor educatie		M	
15	Maciucianu Elena				Infirmiera		G	
16	Vaduva Augustina				Infirmiera		G	
17	Lungu Mirela				Infirmiera		G	
18	Arefi Ioana				Infirmiera		G	
19	Diguta Liliana				Infirmiera		G	
20	Cioma Aneta				Infirmiera		G	
21	Ilioiu Liliana				Infirmiera		G	
22	Greco Eugenia				Infirmiera		G	

16	Brandiburu Atena	infirmiera	G
17	Badica Nicoleta	Infirmiera	G
18	Badita Marinela	Infirmiera	G
19	Baicu Elena	Infirmiera	G
20	Dumitrescu Daniel	Infirmiera	G
21	Cocos Elena	Infirmiera	G
22	Predut Elena	Infirmiera	G
23	Popescu Olguta	Infirmiera	G
24	Hodorog Fulga Mioara	Infirmiera	G
25	Marinescu Ioana	Infirmiera	G
26	Visan Maria Simona	Infirmiera	G
27	Duminica Niculina	Infirmiera	G
28	Cimpeanu Claudia	Infirmiera	G
29	Negoita Elisabeta	Infirmiera	G
30	Neagoe Felicia	Infirmiera	G
31	Bivolu Vasilica	Infirmiera	G
32	Builescu Daniela	Infirmiera	G
33	Dumitrescu Florina	Infirmiera	G
34	Schiopu Maria	Infirmiera	G
35	Badea Maria	Infirmiera	G
36	Micu Elena Alina	Infirmiera	temporar vacant
37	Bigu Maria	Infirmiera	G
38	Prujoiu Simona	Infirmiera	G
39	Birlan Victoria	Infirmiera	G
40	Bolovan Maria	Infirmiera	G
41	Ciobotea Sorina	Infirmiera	G
42	Oprea Elena	Infirmiera	G
43	Troclescu Ana	Infirmiera	G
44	Vacaru Elena	Infirmiera	G
45	Eparu Maria	Infirmiera	G
46	Ciuperca Meri	Infirmiera	G
47	Popa Maria	Ingrijitoare	G
48	Rizea Gheorghita	Ingrijitoare	G
49	Stochescu Ioana	Ingrijitoare	G
50	Cojocaru Valentina	Ingrijitoare	G
51	Mihailescu Maria	Ingrijitoare	G
52	Grigorescu Daniela	Ingrijitoare	G
Personal cu functii administrative			
53	Oprea Floarea	Inspector specialitate	I S

54	Oprea Gheorghe	Administrator	I	M
55	Cirstea Mironela	Magaziner	I	M
56	Serban Elena	Patiser	III	M
57	Zaharioiu Veronica	Bucatar	III	M
58	Petrescu Maria	Bucatar	III	M
59	Maracine Doina	Bucatar	IV	M
60	Lazar Tatiana	Bucatar	IV	M
61	Florioiu Elena	Bucatar	IV	M
62	Antonie Camelia	Bucatar	IV	M
63	Botan Elena	Bucatar	III	M
64	Popa Dan	Instalator	III	M
65	Trasca Ion	Mecanic	III	M
66	Voicu Ion	Zugrav	III	M
67	Patrascu Gheorghe	Electrician	III	M
68	Vladoianu Nic Catalin	Fochist	IV	M
69	Calinoiu Gheorghe	Fochist	IV	M
70	Sogor Valeriu	Fochist	IV	M
71	Onitoiu Emilian	Fochist	IV	M
72	Chebar Cornelia	Spalatoreasa		G
73	Joita Maria	Spalatoreasa		G
74	Mircea Constantin Cristian	Paznic		
75	Căpezanu Dumitru	Paznic		
76	Ciuca Vasilica	Paznic		
77	Mircea Luminita	Paznic		
78	Vacant	Sofer		M
Centrul de zi de ingrijire si recuperare pentru copilul cu dizabilitati Rm. Valcea = 15 posturi				
1	Peri Viorel	sef serviciu	II	S
Personal de specialitate de ingrijire si asistenta				
2	Zaulet Georgeta Silvia	Psiholog		temporar vacant
3	Vacant	Kinetoterapeut		S
4	Vacant	Logoped		S
5	Vacant	Kinetoterapeut	Debutant	S
6	Vacant	Ergoterapeut	Debutant	S
7	Vacant	Asistent social	Specialist	S
8	Flenches Danut Valeriu	Asistent medical BFT	Principal	PL

9	Gafita Niculina Carmen			Asistent medical maseur	Principal	PL	
10	Manea Gratiela			Asistent medical BFT	Principal	PL	
11	Vacant			Educator		S	
12	Patru Georgeta			Educator		SSD	
13	Ionescu Aurora			Educator		SSD	
14	Vacant			Ingrijitoare		G	
15	Mihalcea Elena			Ingrijitoare		M	temporar vacant
Centrul pentru copilul abuzat, neglijat, exploatat- Rm Valcea = 33 posturi							
1	Dumitrascu Veronica		sef serviciu		II	S	
Personal de specialitate de ingrijire si asistenta							
2	Ciutulescu Mihaela			Psiholog	Specialist	S	
3	Vacant			Sociolog	Debutant	S	
4	Avrinte Adela			Asistent medical	Principal	PL	
5	Nitu Cristina			Asistent medical	Principal	PL	
6	Vacant			Asistent medical	Debutant	PL	
7	Negraru Aurora			Instructor educatie		M	
8	Roescu Diana			Educator		S	
9	Teveloiu Maria			Educator		S	
10	Gheorghe Alina			Instructor educatie		M	
11	Cristea Loredana			Inspector de specialitate	II	S	
12	Curca Georgeta			Infirmiera		G	
13	Mustatea Maria			Infirmiera		G	
14	Dobrica Mihaela			Infirmiera		G	
15	Dinca Aurelia			Infirmiera		G	
16	Barbulescu Gabriela			Infirmiera		G	temporar vacant
17	Miertoiu Georgeta			Infirmiera		G	
18	Carstea Monica			Supraveghetor			
19	Sanfranciscus Maria			Supraveghetor			
20	Avrinte Maria			Ingrijitoare			
21	Pătrașcu Vasilica			Ingrijitoare			
Personal cu functii administrative, deservire							
22	Calugaritoiu Daniel			Administrator	I	S	
23	Toma Mariana			Magaziner	I	M	
24	Predoi Daniela			Bucatar	III	G	

11	Balasa Mariana		Asistent medical BF I	Principal	PL
			Asistent medical	Principal	PL
12	Ungureanu Ionut		Asistent medical maseur	Principal	PL
13	Vlasceanu Elena		Ingrijitoare		G
14	Ungureanu Maria		Ingrijitoare		G
15	Tarasila Ioana		Infirmiera		G
16	Matei Maria		Infirmiera		G
17	Mihai Elena		Infirmiera		G
Centrul pentru persoane virstnice - Bistrita = 67 posturi					
1	Vacant		sef serviciu	II	S
Personal de specialitate de ingrijire si asistenta					
2	Draghici Tatiana		Medic	Primar	S
3	Vacant		Psiholog	Specialist	S
4	Vacant		Asistent Social	Debutant	S
5	Vacant		Kinetoterapeut		S
6	Vacant		Asistent medical	Debutant	PL
7	Rosca Iulia Maria		Asistent medical	Principal	PL
8	Grigore Cristina		Asistent medical	Principal	PL
9	Bornete Mihaela		Asistent medical		PL
10	Pavel Elena		Asistent medical		PL
11	Coca Maria		Asistent medical	Principal	PL
12	Vacant		Asist medical igiena		PL
13	Belu Vasilica Ancuta		Instructor animatie		M
14	Vacant		Instructor animatie		M
15	Vacant		Instructor animatie		M
16	Vacant		Infirmiera		G
17	Vacant		Infirmiera		G
18	Vacant		Infirmiera		G
19	Vacant		Infirmiera		G
20	Huruiala Maria Carmina		Infirmiera		G
21	Rosca Adrian		Infirmiera		G
22	Popescu Ioana		Infirmiera		G
23	Cirtala Elena		Infirmiera		G
24	Ilea Daniela		Infirmiera		G

26	Pavel Gabriela	Infirmiera	G
27	Jidoveanu Ion	Infirmiera	G
28	Huidu Nicoleta	Infirmiera	G
29	Florescu Catalina	Infirmiera	G
30	Huruiala Vasile	Infirmiera	G
31	Craciun Daniela	Infirmiera	G
32	Coca Gavril	Infirmiera	G
33	Nistor Adrian	Infirmiera	G
34	Ducu Claudia	Infirmiera	G
35	Avram Maria	Infirmiera	G
36	Gaina Elena	Infirmiera	G
37	Craciun Maria Nicoleta	Infirmiera	G
38	Pavel Nicolae	Infirmiera	G
39	Magureanu Geta Valentina	Infirmiera	G
40	Lazarescu Tomita	Ingrijitoare	G
41	Dumitrascu Elena	Ingrijitoare	G
42	Ungureanu D. Maria	Ingrijitoare	G
43	Nita Elvira	Ingrijitoare	G
Personal cu functii administrative si deservire			
44	Persu Mariana	Administrator	I M
45	Armasescu Ctin	Magaziner	I M
46	Ispas Ion	referent	IA M
47	Titiriga Ionela	Bucatar	III M
48	Vacant	Bucatar	IV M
49	Milosteanu Vania	Bucatar	III G
50	Sandu Steliana	Bucatar	G
51	Borascu Ana	Bucatar	G
52	Budriga Stefan	Sudor	III Sc.prof.
53	Badescu Constantin	Mecanic	III M
54	Vacant	Mecanic	III M
55	Paunescu Cristian	Electrician	III Sc.prof.
56	Voineag Elena	Lenjereasa	III M
57	Bulacu Anisoara	Spalatoreasa	G
58	Stoica Elena	Spalatoreasa	M
59	Ilea Emilia	Spalatoreasa	Sc.prof.
60	Enea Ioachim Doru	Fochist	III Sc.prof.
61	Paduretu Nicusor	Fochist	III M
62	Ispas Adam	Fochist	III M
63	Lazarescu Ion	sofer	III G

30	Ionescu Elena	Infiriera			G
31	Dogaru Cornelia	Infiriera			G
32	Grigorescu Liliana	Ingrijitoare			G
33	Sontrop Nicoleta	Ingrijitoare			G
Personal cu functii administrative si deservire					
34	Ciopleala Otilia	Referent	IA		M
35	Glavan C-tin Ovidiu	Mecanic	III		M
36	Preda Grigore	Fochist	III		M
37	Kocis Braica Ioan	Fochist	III		Sc.prof
38	Geanovu Gheorghe	Paznic			
39	Dinescu Dumitru	Paznic			
40	Diplaş Marinela	Paznic			
41	Ducu Vasile Daniel	Paznic			
42	Geanovu Eugen	Paznic			
Centrul de ingrijire si asistenta Lungesti = 61 posturi					
1	Vacant		II		S
Personal de specialitate de ingrijire si asistenta					
2	Dumitrascu Laura	Medic generalist			S
3	Cojocaru Sonia	Medic generalist	Primar		S
4	Dumitrascu Marinela	Psiholog			S
5	Lanoiu Elena	Asistent medical	Principal		PL
6	Neagoie Daniela	Asistent medical	Principal		PL
7	Ciurduc Otilia	Asistent medical	Principal		PL
8	Lazar Ionica Simina	Asistent medical	Principal		PL
9	Paraschiva Vergica	Asistent medical	Principal		PL
10	Capataru Luiza	Asistent medical	Principal		PL
11	Nistor Stanica	Asistent medical	Principal		PL
12	Popa Adrian	Asistent medical	Principal		PL
13	Matei Liviu	Asistent medical			pl
14	Dumitrascu Marius	Asistent medical maseur			PL
15	Constantinecu Norica	Asistent fizioterapeut			PL
16	Vacant	Asistent medical igiena			PL
17	Gigiu Valeria	Infiriera			G
18	Tudosie Ioana	Infiriera			G
19	Tudosie Elena	Infiriera			G
20	Tudosie Paulina	Infiriera			G
21	Gheorghita Maria	Infiriera			G
					temporar vacant

22	Draghici Marina	Infirmiera			G
23	Bolboaca Daniela	Infirmiera			G
24	Barbu Florentina	Infirmiera			G
25	Acalinei Olimpia	Infirmiera			G
26	Dinu Ioana	Infirmiera			G
27	Dragut Angelica	Infirmiera			G
28	Calin Anuta	Infirmiera			G
29	Paraluta Rodica	Infirmiera			G
30	Matei Tudora	Infirmiera			G
31	Pirvu Gabriela	Infirmiera			G
32	Tita Tudora	Infirmiera			G
33	Bacaran Maria	Infirmiera			G
34	Stefana Ana	Infirmiera			G
35	Iordache Dumitra	Ingrijitoare			G
36	Ancuta Ileana	Ingrijitoare			G
37	Vacant	Ingrijitoare			G
38	Vacant	Ingrijitoare			G
	Personal cu functii administrative si deservire				
39	Vacant	Inspector specialitate		II	S
40	Stanciu Aurelia	Referent		IA	M
41	Dumitrascu Elena	Administrator		I	M
42	Nitulescu Alexandra	Magaziner		I	M
43	Neacsu Margareta	Bucatar		III	M
44	Iordachescu Cami	Bucatar		IV	G
45	Cojocaru Elena	Bucatar		IV	M
46	Papa Maria	Bucatar		IV	M
		Muncitor nececalificat (bucatarie)			G
47	Parvu Elisabeta	Electrician		III	Sc.pr
48	Marin Gabriel	Mecanic		III	M
49	Dumitrascu Gh.	Mecanic		IV	M
50	Neacsu Florentina	Muncitor necalificat			G
51	Calin Alexandru	Fochist		III	M
52	Vacant	Fochist		III	M
53	Vacant	Fochist		IV	M
54	Neacsu Ilie	Paznic			
55	Predescu Hristache	Paznic			
56	Iordăchescu Marin	Spalatoarea			G
57	Gheocea Ana	Spalatoarea			G
58	Lica Filomita	Paznic			
59	Iordăchescu Ion	Paznic			

35	Pirvu Maria	Infirmiera	G
36	Serban Paulina	Infirmiera	G
37	Vrajescu Rovena	Infirmiera	G
38	Preoteasa Maria	Infirmiera	G
39	Mitroiescu Silvia	Infirmiera	G
40	Tosa Maria	Infirmiera	G
41	Trusca Lenuta	Infirmiera	G
42	Duta Eugenia	Infirmiera	G
43	Dinu Mihaela	Infirmiera	G
44	Furniga Vergilia	Infirmiera	G
45	Bocsaru Ana	Infirmiera	G
46	Vladut Dorina	Infirmiera	G
47	Stoica Ioana	Infirmiera	G
48	Toma Domnica	Infirmiera	G
49	Floarea Viorel	Infirmiera	G
50	Mitroescu Mariana	Infirmiera	G
51	Crucheru Stefan	Infirmiera	G
52	Laban Maria	Infirmiera	G
53	Crucheru Carmen Georgeta	Infirmiera	G
54	Cimpoeru Nicolita	Infirmiera	G
55	Copereu Victoria	Ingrijitoare	G
56	Dina Cristina	Ingrijitoare	G
57	Mitroescu Ion	Ingrijitoare	G
58	Stoica Anisoara	Ingrijitoare	G
59	Dinca Ionel	Ingrijitoare	G
60	Cimpoeru Iuliana	Ingrijitoare	G
61	Crucheru Nicolita	Ingrijitoare	G
62	Toader Vasile	Ingrijitoare	G
63	Ronea Maria	Ingrijitoare	G
64	Duta Nicolae	Ingrijitoare	G
Personal cu functii administrative si deservire			
65	Popa Aurel	Administrator	I M
66	Popescu Dumitru	Magaziner	I M
67	Popescu Ioana	Referent	IA M
68	Iordache Ioana	Casier	I M
69	Nitoi Vasilica	Bucatar	IV M
70	Arsenie Rodica	Bucatar	IV M
71	Puchin Iuliana	Bucatar	IV M
72	Crucheru Marinela	Bucatar	IV M
73	Valcea Constantin	Bucatar	IV M

74	vacant				meccanic	IV	M	
75	Ioja Mihai				Instalator	III	M	
76	Ciobanu Ion				Tamplar	III	M	
77	Cimpoeru Ana				Frizer	IV	M	
78	Sinescu Marcela				Lenjereasa	IV	M	
79	Cimpoeru Elena				Lenjereasa	IV	M	
80	Vacant				Electrician	IV	M	
81	Ciorobea Gheorghe				Fochist	III	M	
82	Puchin Marin				Fochist	III	M	
83	Calciu Ion				Fochist	III	M	
84	Vacant				Fochist	IV	M	
85	Licu Ioana				Spalatoreasa		G	
86	Cazacu Viorica				Spalatoreasa		G	
87	Ciorobea Marian				Paznic			
88	Lifoiu Maria				Paznic			temporar vacant
89	Enache Maria Cosmina				Paznic			
90	Popa Florin Constantin				Paznic			
91	Văduva Clavac Cătălin Ion				Paznic			
92	Nitoi Ilie Iulian				Sofer		M	
Centrul de Ingrijire si asistenta Milcoiu = 50 posturi								
1	Vacant					II	S	
Personal de specialitate de ingrijire si asistenta								
2	Radulescu Maria				Psiholog	Specialist	S	
3	Tonea Maria				As. Social	Principal	S	
4	Vacant				Ergoterapeut	Debutant	S	
5	Vacant				Kinetoterapeut	Debutant	S	
6	Vacant				Asistent medical igiena		PL	
7	Vacant				Asistent medical maseur		PL	
8	Vacant				Asistent medical	Principal	PL	
9	Pascu Adina				Asistent medical	Principal	PL	
10	Mihaila Laura				Asistent medical		PL	
11	Zota Maria Cristiana				Asistent medical		PL	
12	Gartone Gratiela				Asistent medical		PL	temporar vacant
13	Vacant				Infirmiera		G	
14	Vacant				Infirmiera		G	
15	Costache Ioana				Infirmiera		G	

16	Serban Elena	Infirmiera				G
17	Musat Mariana	Infirmiera				G
18	Ene Viorica	Infirmiera				G
19	Chitu Gabriela Alina	Infirmiera				G
20	Birzan Elena	Infirmiera				G
21	Minzu Maria	Infirmiera				G
22	Musat Maria	Infirmiera				G
23	Sitaru Raveca	Infirmiera				G
24	Lungu Ana Maria	Infirmiera				G
25	Ceausescu Georgeta	Infirmiera				G
26	Burnel Maria	Infirmiera				G
27	Vacant	Infirmiera				G
28	Lazar Florentina	Ingrijitoare				G
29	Vlanger Elena	Ingrijitoare				G
30	Cioboata Paraschiva	Ingrijitoare				G
31	Predescu Gheorghita	Ingrijitoare				G
32	Musat Alexandra	Ingrijitoare				G
33	Majar Elena	Ingrijitoare				G
Personal cu functii administrative si deservire						
34	Dobrescu Luminita	Inspector specialitate			I	S
35	Musat Daniela	Inspector specialitate			II	S
36	Vacant	Administrator			I	M
37	Bordea Maria	Magaziner			I	M
38	Grigore Mariana	Bucatar			IV	M
39	Dragan Nela	Bucatar			IV	M
40	Vacant	Bucatar				M
41	Carstea Iulian	Fochist			IV	
42	Pascu Marius	Fochist			III	
43	Burdoaza Vasile	Fochist			III	
44	Vacant	Lenjereasa			III	
45	Musat Claudia	Spalatoreasa				G
46	Dumitru Minodora	Paznic				
47	Duțu Constantin	Paznic				
48	Niculescu Gheorghe	Paznic				
49	Petrescu Iulian	Paznic				
50	Miritoiu Constantin	Sofer			I	
Centrul de recuperare si reabilitare Govora - 26 posturi						
1	Calinescu Felicia	sef serviciu			II	S

8	Vacant	Asistent medical	Debutant	PL
9	Vacant	Asistent medical	Debutant	PL
10	Vacant	Asistent medical	Debutant	G
11	Vacant	Inf./ingrijitor b	Debutant	G
12	Vacant	Inf./ingrijitor b	Debutant	G
13	Vacant	Inf./ingrijitor b	Debutant	G
14	Vacant	Inf./ingrijitor b	Debutant	G
15	Vacant	Inf./ingrijitor b	Debutant	G
16	Vacant	Inf./ingrijitor b	Debutant	G
17	Vacant	Inf./ingrijitor b	Debutant	G
18	Vacant	Inf./ingrijitor b	Debutant	G
19	Vacant	Inf./ingrijitor b	Debutant	G
20	Vacant	Inf./ingrijitor b	Debutant	G
21	Vacant	Ingrijitoare	Ingrijitoare	G
22	Vacant	Ingrijitoare	Ingrijitoare	G
Personal cu functii administrative si deservire				
23	Vacant	Inspector specialitate	II	S
24	Vacant	Administrator	I	M
25	Vacant	Magaziner	I	M
26	Vacant	Bucatar	IV	G
27	Vacant	Bucatar	IV	G
28	Vacant	Spalatoarea		
29	Vacant	Spalatoarea		
30	Vacant	Sofer	I	
31	Vacant	Paznic		
32	Vacant	Paznic		
Centrul de recuperare si reabilitare neuropsihiatrica- nr. 1- Babeni =72 posturi				
1	Stoicanoiu Gerard		II	S
Personal de specialitate de ingrijire si asistenta				
2	Fota Dragos	Medic	Primar	S
3	Vacant	Medic neuropsihiatru		S
4	Vacant	Medic stomatolog		S
5	Stanculescu Mihaela	Asistent social	Stagiar	S
6	Vacant	Psiholog		S
7	Grozea Roxana	Kinetoterapeut		S
8	Bodoc Viorel C-tin	Asistent medical	Principal	PL
9	Capatina Iuliana	Asistent medical	Principal	PL
10	Nutu Mihaela	Asistent medical	Principal	PL

11	Anuta Adela			Asistent medical	Principal	PL	
12	Popescu Maria			Asistent medical	Principal	PL	temporar vacant
13	Dumitriu Maria			Asistent medical	Principal	PL	
14	Romantov Amalia			Asistent medical	Principal	PL	
15	Smarandescu Narcisa			Asistent medical	Principal	PL	
16	Lazar Denisa			Asistent medical	Principal	PL	
17	Baltatu Elena			Asistent medical	Principal	PL	
18	Istratie Toma			Asistent medical	Principal	PL	
19	Nas Adelina			Asistent medical	Principal	PL	
20	Novaceanu Elena			Asistent medical	Principal	PL	
21	Burtica Nicolae Doru			Asistent medical	Principal	PL	
22	Burtica Anca			Asistent medical	Principal	PL	temporar ocupat
23	Tontu Iuliana			Asistent medical	Principal	PL	
24	Giornoiu Mihaela			Asistent medical	Principal	PL	
25	Negrila Ana			Art.terapeut		M	
26	Moga Mihaela			Art.terapeut		M	
27	Baditoiu Maria			Art.terapeut		M	
28	Paun Valentina Ionela			Infirmiera		G	
29	Aizner Vasilica			Infirmiera		G	
30	Andrei Daniela			Infirmiera		G	
31	Badita Elena			Infirmiera		G	
32	Ciobotea Maria			Infirmiera		G	
33	Ciuma Elena			Infirmiera		G	
34	Enache Victoria			Infirmiera		G	
35	Lazar Leliana			Infirmiera		G	
36	Maracine Maria			Infirmiera		G	
37	Munteanu Emilia			Infirmiera		G	
38	Cirstea Silvian			Infirmiera		G	
39	Florica Carmen			Infirmiera		G	
40	Serban Dumitru			Infirmiera		G	
41	Tarasila Ioana			Infirmiera		G	
42	Vacant			Infirmiera		G	
43	Vlasceanu Lucretia			Infirmiera		G	
44	Giurgea Daniela			Infirmiera		G	
45	Greco Maria			Infirmiera		G	
46	Ploila Maria			Infirmiera		G	
47	Vlad Violeta			Infirmiera		G	
48	Stanoiu Maria			Infirmiera		G	

49	Herendeu Gabriela				Ingrijitoare		G	
50	Lingurici Maria				Ingrijitoare		G	
51	Dinca Ciobotea Maria				Ingrijitoare		G	
52	Prodescu Dorina				Ingrijitoare		G	
53	Vacant				Ingrijitoare		G	
54	Stoiculescu Floarea							
	Personal cu functii administrative si de deservire							
55	Mosteanu Elena				Inspector specialitate	IA	S	
56	Fuioara Dumitru				Adminstrator	II	M	
57	Nas Emilian Vasile				Magaziner	II	M	
58	Anghel Elena				Bucatar	IV	M	
59	Dinculescu Filofteia				Bucatar	IV	M	
60	Trucmel Eugenia				Bucatar	IV	M	
61	Cornaciu Elena Vali				Bucatar	IV	G	
62	Baicu Iuliana				Instalator	III	M	
63	Dinculescu Nicolae				Electrician	III	M	
64	Serban Gheorghe				Tamplar	III	M	
65	Ciolac Gheorghe				Mecanic		G	
66	Trucmel Ilie				Fochist	III	G	
67	Zahariolu Adam				Fochist	IV	G	
68	Cosma Ion Iulian				Spalatoreasa		G	
69	Dumitru Nicoleta				Spalatoreasa		G	
70	Vladu Lavinia				Spalatoreasa		G	
71	Petrescu Nicoleta				Sofer		G	
72	Lazar Ion							
	Centrul de criza si respiro Babeni = 18 posturi							
1	Vacant				sef serviciu	II	S	
	Personal de specialitate de ingrijire si asistenta							
2	Vacant				Psiholog		S	
3	Predescu Ion Mirel				Asistent social		S	
4	Cosma Ioana Corina				Kinetoterapeut		S	
5	Tutulescu Eelena				Asistent medical		PL	
6	Necsuleu Maria				Asistent medical	Principal	PL	
7	Pirulescu Elena				Asistent medical	Principal	PL	
8	Vacant				Asistent medical	Debutant	PL	
9	Colu Maria				Infirmiera		G	
10	Fuioara Maria				Infirmiera		G	
11	Paicu Gheorghita				Infirmiera		G	

12	Saceanu Maria			Infirmiera		G
13	Broboana Ionica			Ingrijitoare		G
Personal cu functii administrative, deservire						
14	Vacant			Lenjereasa	IV	
15	Cornaciu Adriana			Spălătoreasa		G
16	Dicu Eleonora			Paznic		
17	Jarcalete Nicolae			Paznic		
18	Popescu Ion			Paznic		
Centrul de recuperare si reabilitare neuropsihiatrica- nr. 2- Babeni =55 posturi						
1	Dima Cristian		sef serviciu		II	S
Personal de specialitate de ingrijire si asistenta						
2	Trincu Doina			Medic		S
3	Dascalu Diana			Medic- neuropsihiatru	Specialist	S
4	Mihai Corina Ileana			Asistent social	Specialist	S
5	Oprea Elena Lavinia			Psiholog	Specialist	S
6	Ilinca Elena Olivia			Kinetoterapeut		S
7	Vacant			Ergoterapeut	Debutant	S
8	Bolovan Ani			Asistent medical	Principal	PL
9	Cohintele Eliza			Asistent medical	Principal	PI
10	Popescu Ecaterina			Asistent medical	Principal	PI
11	Patrascu Simona			Asistent medical		PL
12	Lastun Maria			Asistent medical	Principal	PI
13	Naulea Stefania			Asistent medical	Principal	PI
14	Ungureanu Ana			Asistent medical	Principal	PL
15	Piciu Maria			Asistent medical	Principal	PI
16	Gigiu Stefan			Asistent medical	Principal	PL
17	Matei Maria			Asistent medical	Principal	PI
18	Gogoase Elena			Art. Terapeut		M
19	Meianu Nicolae			Art. Terapeut		M
20	Vacarescu Mihai			Art. Terapeut		M
21	Meianu Ioana			Infirmiera		G
22	Bila Virginia			Infirmiera		G
23	Geamanu Elena			Infirmiera		G
24	Popa Elena Mirela			Infirmiera		G
25	Marinescu Mirela			Infirmiera		G
26	Hersu Floarea			Infirmiera		G
27	Pirulescu Valeria			Infirmiera		G

28	Mihaila Elena			Infirmiera			G
29	Caramet Luminita			Infirmiera			G
30	Ponorache Liliana			Infirmiera			G
31	Uscatu Irina			Infirmiera			G
32	Ghiocea Maria			Infirmiera			G
33	Bolovan Elena			Infirmiera			G
34	Petrica Paraschiva			Infirmiera			G
35	Ursei Elena			Infirmiera			G
36	Diaconu Floriana			Ingrijitoare			G
37	Nedelcu Dumitra			Ingrijitoare			G
38	Dobrin Floarea			Ingrijitoare			G
39	Proteasa Rozalia			Ingrijitoare			G
40	Meinescu Simona			Ingrijitoare			G
Personal cu functii administrative, deservire							
41	Barbusi Marcel			Administrator	I		M
42	Stoica Ileana			Magaziner	I		M
43	Olteanu Maria			Referent	IA		M
44	Vacant			Bucatar	III		
45	Balteanu Angela			Bucatar	III		
46	Neacsu Mariana			Bucatar	III		
47	Stanciu Maria			Bucatar	III		
48	Diaconu Valentina			Bucatar	III		
49	Ivan Ioana			Lenjereasa	III		
50	Eparu Gh			Mecanic	IV		
51	Popa Valentin			Sudor	IV		
52	Dragan Linca			Sudor	IV		
53	Pirvulescu Ctin			Tamplar	IV		
54	Vacant			Spalatoareasa			G
55	Zaharioiu Ana			Spalatoareasa			G
Centrul de primire in regim de urgenta pentru persoane adulte Babeni = 18 posturi							
1	Vacant		sef serviciu		II		S
Personal de specialitate de ingrijire si asistenta							
2	Vacant			Medic			S
3	Vacant			Psiholog	Stagiar		S
4	Vacant			Asistent social	Specialist		S
5	Vacant			Asistent medical			PL
6	Vacant			Asistent medical	Debutant		PL
7	Vacant			Asistent medical	Debutant		PL

8	Spataru Maria Magdalena			Infirmiera			G
9	Cimpoeru Niculina			Infirmiera			G
10	Vacant			Infirmiera			G
11	Baicu Ana			Infirmiera			Sc.prof.
12	Coltoi Pavelina			Ingrijitoare			M
13	Popescu Paulina			Ingrijitoare			M
Personal cu functii administrative si deservire							
14	Petrosel Gheorghie			Administrator		I	M
15	Anuta Ion Emilian			Paznic			
16	Băescu Nicolae			Paznic			
17	Herendeu Lucian			Paznic			
18	Zamfir Puiu Marius			Paznic			
Centrul de recuperare si reabilitare neuropsihtrica- Maciuca = 84 posturi							
1	Smarandoiu Sergiu		sef serviciu			II	S
Personal de specialitate de ingrijire si asistenta							
2	Dumitrescu Maria			Medic			S
3	Vacant			Medic			
4	Vacant			Psihiatru			
				Specialist			S
5	Carstea Elena Cornelia			Asistent social		Specialist	S
6	Balasa George			Asistent medical		Principal	PL
7	Balasa Ionela			Asistent medical		Principal	PL
8	Rada Elena			Asistent medical		Principal	PL
9	Vacant			Asistent medical		Debutant	PL
10	Geica Ctin			Asistent medical		Principal	PL
							temporar vacant
11	Traistaru Elena			Asistent medical		Principal	PL
12	Radut Elena Madalina			Asistent medical		Principal	PL
13	Miscoci Tatiana			Asistent medical		Principal	PL
14	Unguroiu Iulia			Asistent medical		Principal	PL
15	Nicu Ana Maria			Asistent medical		Principal	PL
16	Stanciu Iuliana Amelia			Asistent medical		Principal	PL
17	Geica Maria Magdalena			Asistent medical		Principal	PL
							temporar vacant
18	Badea Maria			Asistent medical		Principal	PL
19	Florescu Ionela			Asistent medical		Principal	PL
20	Mangeac Sorin			Asistent medical		Principal	M

					As. fizioterapie				PL	temporar vacant
21	Nita Predesel Maria				Maseur				M	
22	Ionescu Gheorghita				Asistent social				S	
23	Sandulescu Paula				Infirmiera				G	
24	Lascu Cati				Infirmiera				G	
25	Stefan Eftimia				Infirmiera				G	
26	Mehedintu Luciana				Infirmiera				G	
27	Predonescu Elena				Infirmiera				G	
28	Miulescu Mariana				Infirmiera				G	
29	Pirvulescu Miorica				Infirmiera				G	
30	Bodac Domnica				Infirmiera				G	
31	Corendea Luciea				Infirmiera				G	
32	Stefan Garofila				Infirmiera				G	
33	Breazu Cati				Infirmiera				G	
34	Lascu Cristian				Infirmiera				G	
35	Antonache Maria				Infirmiera				G	
36	Tanasie Emilia				Infirmiera				G	
37	Popescu Maria				Infirmiera				G	
38	Rusanescu Ion				Infirmiera				G	
39	Nistoroiu Nicolita				Infirmiera				G	
40	Baltaru Elena				Infirmiera				G	
41	Bolocan Veronica				Infirmiera				G	
42	Dragomir Luminita				Infirmiera				G	
43	Popa Daniela				Infirmiera				G	
44	Popescu Mihai				Infirmiera				G	
45	Lascu Petre				Infirmiera				G	
46	Moja Valter				Infirmiera				G	
47	Dumitrica Ana Maria				Infirmiera				G	
48	Popa Romeo				Infirmiera				G	
49	Chirita Larisa				Infirmiera				G	
50	Popa Emilia				Infirmiera				G	
51	Protesaru Maria				Infirmiera				G	
52	Haloiu Cristina				Infirmiera				G	
53	Rusanescu Pamela				Infirmiera				G	
54	Ciobanu Mariana				Infirmiera				G	
55	Vacant				Infirmiera				G	
56	Stefanut Liviu				Infirmiera				G	
57	Mina Lineta				Ingrijitoare				G	
58	Neacsu Liliana				Ingrijitoare				G	
59	Vlasceanu Florentina				Ingrijitoare				G	

Personal cu functii administrative si deservire	Grupa	Clasament	Specialitate	Grupa
61 Mihai Elena			Inspector specialitate	S
62 Miscoci Catalin			Administrator	M
63 Corendea Emil			Magaziner	M
64 Moja Elena			Bucatar	G
65 Diaconu Gheorghe			Bucatar	G
66 Botoran Verginica			Bucatar	G
67 Ionescu Filomita			Bucatar	M
68 Moja Ecaterina			Muncitor necalificat (bucatarie)	G
69 Catrinioiu Elena			Bucatar	M
70 Vacant			Electrician	Sc.pr
71 Zmarandoiu Petre			Mecanic	G
72 Stefan Gheorghe			Muncitor calificat	G
73 Burdulea Liviu			Lenjereasa	G
74 Neagoe Cicerone Cristian			Fochist	M
75 Nicolae Ion			Fochist	M
76 Licu Lucian			Fochist	M
77 Barbut Nicolae			Fochist	M
78 Lascu Ligia			Spalatoreasa	G
79 Popescu Valentina			Spalatoreasa	G
80 Diaconu Nicolae Octavian			Paznic	G
81 Haloiu Mihai			Paznic	G
82 Predonescu Viorel			Paznic	G
83 Profesaru Nicolae			Paznic	G
84 Vacant			Sofer	I
Total functii contractuale -protectia copilului -507				
Total functii conducere protectia copilului- 15				
Total functii contractuale executie - 492				
Total functii contractuale - persoane adulte - 634				
Total functii conducere persoane adulte-13				
Total functii contractuale executie - 621				
Asistenti maternali profesionisti - 360				

PRESEDINTE,

Ion CILEA

