

ROMÂNIA  
CONSILIUL JUDEȚEAN VÂLCEA

HOTĂRÂRE

**Privind aprobarea organigramei și statului de funcții ale  
aparaturii de specialitate al Consiliului Județean Vâlcea**

Consiliul Județean Vâlcea, întrunit în ședința din data de 20 decembrie 2012, la care participă un număr de 30 consilieri județeni din totalul de 32, în funcție;

Având în vedere Expunerea de motive a Președintelui Consiliului Județean Vâlcea, înregistrată la nr. 13874 din 13.11.2012.

Luând în considerare Raportul de specialitate al Compartimentului Resurse Umane, Gestiunea Funcțiilor Publice, înregistrat la nr. 13875 din 13.11.2012, precum și avizele comisiilor de specialitate;

În conformitate cu prevederile art. 91, alin.(1), lit."a" și alin.(2) lit."c" din Legea administrației publice locale, nr.215/2001, republicată, cu modificările și completările ulterioare, art. 107 și art. 112 alin.(1) din Legea nr.188/1999, privind Statutul funcționarilor publici, republicată, cu modificările și completările ulterioare, prevederile punctului 13 din Ordonanța de urgență a Guvernului nr. 7/2011 pentru modificarea și completarea Legii nr. 350/2001 privind amenajarea teritoriului și urbanismului, precum și cu cele ale art. XVI, alin.(2), lit."b" și "c" din Legea nr. 161/2003 privind unele măsuri pentru asigurarea transparenței în exercitarea demnităților publice, a funcțiilor publice și în mediul de afaceri, prevenirea și sancționarea corupției, cu modificările și completările ulterioare;

În temeiul prevederilor art. 97 alin.(1) din Legea administrației publice locale, nr. 215/2001, republicată, cu modificările și completările ulterioare,

**HOTĂRĂȘTE:**

**Art.1.** Se aprobă organigrama și statul de funcții ale aparatului de specialitate al Consiliului Județean Vâlcea, potrivit anexelor nr. 1 și nr. 2, care fac parte integrantă din prezenta hotărâre.

**Art.2.** Secretarul Județului Vâlcea, prin Compartimentul Cancelarie, va comunica prezenta hotărâre structurilor funcționale din cadrul aparatului de specialitate al Consiliului Județean Vâlcea în vederea aducerii la îndeplinire a prevederilor ei și va asigura publicarea acesteia pe site-ul Consiliului Județean Vâlcea și în Monitorul Oficial al Județului Vâlcea.

Prezenta hotărâre a fost adoptată cu respectarea prevederilor art.97 alin.(1) din Legea administrației publice locale, nr.215/2001, republicată, cu modificările și completările ulterioare, *cu un număr de 31 voturi pentru, 0 voturi împotriva și 0 abțineri.*

**PREȘEDINTE,**

  
**Ion CÎLEA**

**CONTRASEMNEAZĂ:  
SECRETAR AL JUDEȚULUI,**

  
**Constantin DIRINEA**

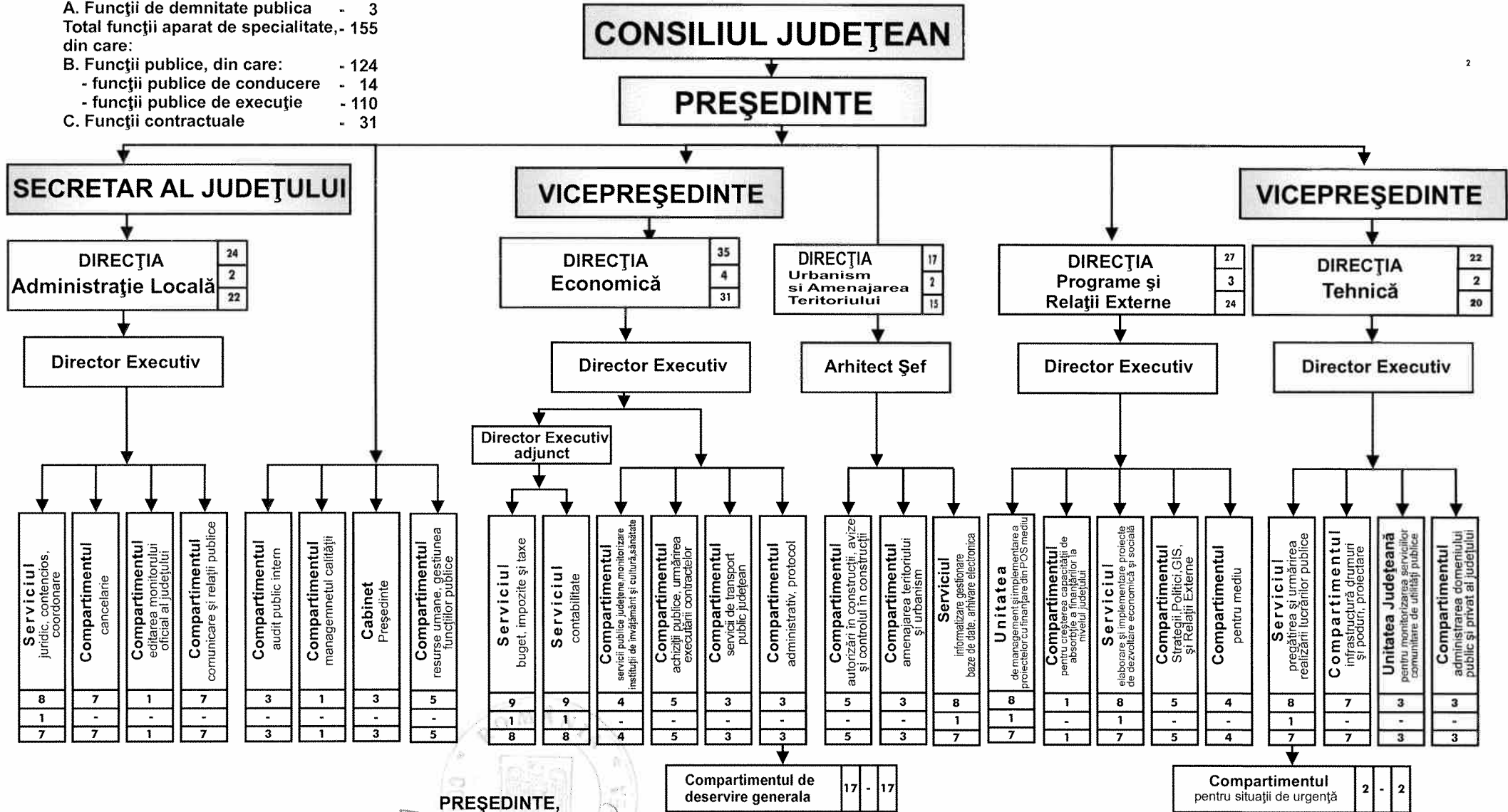
**Râmnicu Vâlcea,  
Nr. 85 din 20 decembrie 2012**

MM/DFM

# ORGANIGRAMA

## aparaturii de specialitate al Consiliului Județean Vâlcea

Total posturi: - 158  
 A. Funcții de demnitate publică - 3  
 Total funcții aparat de specialitate, - 155  
 din care:  
 B. Funcții publice, din care: - 124  
 - funcții publice de conducere - 14  
 - funcții publice de execuție - 110  
 C. Funcții contractuale - 31



PREȘEDINTE,  
**ION CÎLEA**

**STAT DE FUNCȚII**  
**al aparatului de specialitate al Consiliului Județean Vâlcea**

Nr. crt.	STRUCTURA	Funcția de demnitate publică	Funcția publică		Clasa	Gradul profesional	Nivelul studiilor	Funcția contractuală		Grad / Treapta profesională / Nivelul studiilor	Numele, prenumele/ vacant, temporar vacant, după caz
			de conducere	de execuție				de conducere	de execuție		
<b>DEMNITARI</b>											
1		Președinte					S				CÎLEA ION
2		Vicepreședinte					S				PERSU DUMITRU
3		Vicepreședinte					S				PISTOL BOGDAN ALEXANDRU
4	<b>Secretar al județului</b>		Secretar al județului	Grad II	I		S				DIRINEA CONSTANTIN
<b>Compartiment Audit Public Intern</b>											
5			Auditor		I	Superior	S				ȚIPLEA DOINA
6			Auditor		I	Superior	S				OPRESCU ADINIȚA
7			Auditor		I	Superior	S				BOTEZ SIMONA DANIELA
<b>COMPARTIMENTUL RESURSE UMANE, GESTIUNEA FUNCȚIILOR PUBLICE</b>											
8			Consilier		I	Superior	S				MANEA MAXIM
9			Consilier		I	Superior	S				PAVELESCU GABRIELA ELENA
10			Consilier		I	Superior	S				POPESCU IOANA
11			Inspector		I	Principal	S				DUMITRIU FELICIA MAGDALENA
12			Consilier		I	Principal	S				JITIANU NICOLAE
<b>COMPARTIMENTUL MANAGEMENTUL CALITĂȚII</b>											
13			Consilier		I	Principal	S				TEMPORAR VACANT
<b>COMPARTIMENT CABINET PREȘEDINTE</b>											
14									Consilier	S	BOBOCEA GHEORGHE
15									Consilier	S	RĂDULESCU LUCIAN
16									Consilier	S	CHERĂSCU ION
<b>DIRECȚIA ADMINISTRAȚIE LOCALĂ</b>											
17			Director Executiv	Grad II			S				LĂSTUN BOGDAN
Serviciul Juridic, Contencios, Coordonare											
18			Șef Serviciu	Grad II	I		S				CALIANU DANIELA
19			Consilier juridic		I	Superior	S				VACANT
20			Consilier juridic		I	Principal	S				LĂZĂROIU MARIA

21			Consilier juridic	I	Superior	S					DIMA EMILIA
22			Consilier juridic	I	Superior	S					VACANT
23			Consilier juridic	I	Principal	S					MANOLE RAMONA MIRELA
24			Consilier juridic	I	Superior	S					IONESCU STANCU ELENA ADRIANA
25			Consilier juridic	I	Asistent	S					OȘANU ISABELLA (Temporar vacant)
Compartimentul Cancelarie											
26			Consilier	I	Principal	S					TÎRÎȘ MARIELA NADIA
27			Consilier	I	Principal	S					ANDREI CLAUDIA ELENA (Temporar vacant)
28									Inspector specialitate	I	S DRĂGHICI CARMINA ADINA
29									Inspector specialitate	I	S POPESCU DANIELA ELENA
30									Inspector specialitate	Deb	S VACANT
31									Referent	IA	M CREȚU FILOFTEIA
32									Arhivar		M ILINCA ELENA MIHAELA
Compartimentul Editarea Monitorului Oficial al Judetului											
33			Consilier	I	Superior	S					STANCU GHEORGHE
Compartimentul Comunicare, Relații Publice											
34			Consilier	I	Superior	S					STOICA ELENA
35			Consilier	I	Principal	S					PÎRVU SANDA
36			Consilier	I	Superior	S					VACANT
37			Consilier	I	Superior	S					VACANT
38			Consilier	I	Principal	S					ZAMFIR MIHAELA
39									Inspector specialitate	II	S SIMA CRISTINA IULIANA
40									Inspector specialitate	II	S VACANT
<b>DIRECȚIA ECONOMICĂ</b>											
41		Director Executiv	Grad II	I		S					PREDESCU MIRCEA C-TIN
42		Director Executiv Adjunct	Grad II	I		S					MAZILU VASILICA
Serviciul Buget, Impozite și Taxe											
43		Șef Serviciu	Grad II	I		S					VÎRTEJ ANDREEA
44			Consilier	I	Superior	S					VACANT
45			Consilier	I	Superior	S					DEACONESCU VALERIA
46			Consilier	I	Superior	S					CONSTANTINESCU LUIZA
47			Consilier	I	Superior	S					VACANT

48			Consilier	I	Principal	S					FLOAREA DANIELA	
49			Consilier	I	Asistent	S					PÎRNĂU MARINESCU ADINA (Temporar vacant)	
50			Referent	III	Superior	M					BURDALESCU RODICA	
51			Referent	III	Superior	M					BORCHINĂ ȘTEFAN	
Serviciul Contabilitate												
52			Șef Serviciu	Grad II	I	S					ȘTEFĂNESCU CORINA MIHAELA	
53			Consilier	I	Asistent	S					VACANT	
54			Consilier	I	Superior	S					KRIEB MARIANA	
55			Consilier	I	Superior	S					PAVEL MAGDALENA	
56			Consilier	I	Principal	S					DOGARU FLORICA	
57			Consilier	I	Principal	S					DIACONU MARIUS	
58			Consilier	I	Superior	S					RIZEA CONSTANTIN	
59			Consilier	I	Principal	S					FINA EUGEN (Temporar vacant)	
60			Consilier	I	Superior	S					TIPLEA PETRU	
Compartimentul Servicii Publice Judetene, Monitorizare Instituții de Învățământ, Cultură și Sănătate												
61			Consilier	I	Superior	S					VĂLIMĂREANU MĂDĂLINA	
62			Consilier	I	Superior	S					MONU MIRCEA	
63			Consilier	I	Principal	S					STANCIU ELENA	
64			Consilier	I	Superior	S					VACANT	
Compartimentul Administrativ, Protocol												
65									Inspector specialitate	I	S	RĂDULESCU NICOLETA
66									Referent	I	M	MOȘTEANU NICOLIȚA
67									Magaziner		M	DUMITRAȘCU GEORGETA
Compartimentul Achiziții Publice, Urmărirea Executării Contractelor												
68			Consilier	I	Superior	S						NICHIE CAMELIA
69			Consilier	I	Superior	S						CONSTANTIN LAURENȚIA
70			Consilier	I	Superior	S						TUFEANU GABRIEL
71			Consilier	I	Principal	S						VACANT
72			Consilier	I	Principal	S						VACANT
Compartimentul Servicii de Transport Public Judetean												
73			Consilier	I	Superior	S						VĂDUVA NADIA
74			Consilier	I	Superior	S						MOLDOVEANU DANIELA
75			Consilier	I	Superior	S						VACANT
Compartiment Deservire Generală												
76									Șofer	I	M	HOGEA ION
77									Șofer	I	M	SUCĂ VALERIAN
78									Șofer	I	M	HOGEA GHEORGHE
79									Șofer	I	M	BODESCU TRAIAN
80									Șofer	I	M	OPREA NICOLAE
81									Șofer	I	M	DOBRETE V VASILE
82									Șofer	I	M	STANCIU MIHAI CONSTANTIN
83									Muncitor	II	M	GHIȚULESCU MARIUS

84										Muncitor	//	G	NICOLIN CONSTANTIN
85										Muncitor	//	G	DOBRETE VASILE
86										Telefonist	//	M	POPA VIORICA
87										Telefonist	//	M	ROESCU ELENA ADRIANA
88										Îngrijitor		M	ORBU ELENA
89										Îngrijitor		M	GHIȚĂ ELENA
90										Îngrijitor		M	RADU FELICIA
91										Îngrijitor		M	RĂDULESCU IULIANA
92										Îngrijitor		M	VOICU DOINA
	<b>DIRECȚIA TEHNICĂ</b>												
93			Director Executiv	Grad II	I			S					MIERLUȘ MAZILU FLOREA
	Serviciul Pregătirea și Urmărirea Realizării Lucrărilor Publice												
94			Șef Serviciu	Grad II	I			S					CONSTANTINESCU LIVIU
95				Consilier	I	Superior		S					BANU CORNELIA
96				Consilier	I	Superior		S					EFTEMIE ROXANA ADINA
97				Consilier	I	Superior		S					OPINCARIU VIRGINIA NICOLETA
98				Consilier	I	Principal		S					GHIȚĂ ALEXANDRU
99				Consilier	I	Principal		S					PĂUȘESCU IOAN NICUȘOR
	Compartimentul pentru Situații de Urgență												
100				Consilier	I	Superior		S					TAMAȘ IOAN SEBASTIAN
101				Consilier	I	Superior		S					PÎRVU GEORGE
	Compartimentul Infrastructură, Drumuri și Poduri, Proiectare												
102				Consilier	I	Superior		S					GRECU ELENA
103				Consilier	I	Superior		S					MITRACHE GABRIEL POMPILIU
104				Consilier	I	Superior		S					TODOR ADRIAN-EMIL
105				Consilier	I	Superior		S					UNGUREANU NICOLAE
106				Consilier	I	Asistent		S					TOANĂ VLAD TEODOR
107				Consilier	I	Principal		S					VACANT
108										Referent	IA	M	CIUCULESCU MARIA
	Unitatea Județeană de Monitorizare a Serviciilor Comunitare de Utilități Publice												
109				Consilier	I	Superior		S					RĂDUȚ NICOLETA
110				Consilier	I	Superior		S					GIURCĂ TATIANA
111				Consilier	I	Principal		S					BERBECEL ADRIAN C-TIN
	Compartimentul Administrarea Domeniului Public și Privat al Județului												
112				Consilier	I	Superior		S					VACANT
113				Consilier	I	Superior		S					RUSU CAMELIA GEORGETA
114				Consilier	I	Principal		S					POPESCU MONICA
	<b>DIRECȚIA URBANISM ȘI AMENAJAREA TERITORIULUI</b>												
115			Arhitect șef	Grad II	I			S					HARAMBAȘA ROZALIA
	Compartimentul Autorizări în Construcții, Avize și Control în Construcții												
116				Consilier	I	Superior		S					POPESCU ȘTEFAN

117			Consilier	I	Asistent	S			VACANT
118			Consilier	I	Superior	S			STOENESCU ION
119			Consilier	I	Principal	S			POPESCU VASILE
120			Referent de spec.	II	Superior	SSD			RĂDULESCU MIHAI
Compartimentul Amenajarea Teritoriului și Urbanism									
121			Consilier	I	Superior	S			CONSTANTINESCU ADRIANA
122			Consilier	I	Superior	S			VACANT
123			Consilier	I	Principal	S			VACANT
Serviciul Informatizare Gestionare Baze de Date, Arhivare Electronică									
124			Șef serviciu	Grad II		S			VACANT
125			Consilier	I	Superior	S			DEACONESCU VICTOR
126			Consilier	I	Superior	S			TUDORA ANGELA
127			Consilier	I	Superior	S			MARICA ION SORIN
128			Consilier	I	Superior	S			VACANT
129			Consilier	I	Superior	S			VACANT
130			Consilier	I	Principal	S			VACANT
131			Inspector	I	Principal	S			VACANT
<b>DIRECȚIA PROGRAME ȘI RELAȚII EXTERNE</b>									
132			Director Executiv	Grad II	I	S			ALEXANDRESCU CARMEN MANUELLA
Unitatea de Management și Implementare a Proiectelor cu Finanțare POS-Mediu									
133			Șef Serviciu	Grad II	I	S			VÎRTEJ LAURENȚIU MIHAIL
134			Consilier	I	Superior	S			ARIȘANU CRISTIAN
135			Consilier	I	Principal	S			ANUȚA ELENA ADELINA
136			Consilier	I	Principal	S			DIACONU ROXANA SÎNZIANA
137			Consilier	I	Superior	S			POPA DOINA
138			Consilier	I	Principal	S			RUSU ION
139			Consilier	I	Superior	S			BRÂNZAN MIHAELA
140			Consilier	I	Superior	S			CALCIU ROXANA
Serviciul Elaborare și Implementare Proiecte de Dezvoltare Economică și Socială									
141			Șef Serviciu	Grad II	I	S			POPESCU ANDREEA (Temporar vacant)
142			Consilier	I	Superior	S			PETRESCU ADRIANA
143			Consilier	I	Superior	S			NIȚU ADINA MIHAELA
144			Consilier	I	Superior	S			PISTOL RODICA
145			Consilier	I	Superior	S			VĂDUVA ANAMARIA
146			Consilier	I	Principal	S			NEACȘU RAMONA
147			Consilier	I	Principal	S			CRĂCIUN MARIUS MIHAI
148			Consilier	I	Asistent	S			VACANT
Compartimentul pentru Strategii, Politici, GIS și Relații Externe									
149			Consilier	I	Principal	S			CHIRIȚĂ AURELIAN
150			Consilier	I	Principal	S			ANTONESCU ION
151			Consilier	I	Superior	S			MARICA ELENA CRISTINA



152			Consilier	I	Asistent	S				PREDUCA LIDIA MIHAELA
153			Consilier	I	Superior	S				BURNAZ CLAUDIA ANIȘOARA
Compartimentul pentru Mediu										
154			Consilier	I	Superior	S				BURGHEL CARMEN
155			Consilier	I	Asistent	S				MUȘETE ANA MARIA (Temporar vacant)
156			Consilier	I	Principal	S				TUDOR OANA MAGDA (Temporar vacant)
157			Referent	III	Superior	M				NICOLIN DUMITRA DANIELA
Compartimentul pentru Creșterea Capacității de Absorbție a Finanțării la Nivelul Județului										
158			Consilier	I	Superior	S				CIOBANU VIOLETA

NR. TOTAL FUNCȚII DE DEMNITATE PUBLICĂ			3
NR. TOTAL FUNCȚII PUBLICE			124
NR. TOTAL FUNCȚII PUBLICE DE			14
NR. TOTAL FUNCȚII PUBLICE DE EXECUȚIE			110
NR. TOTAL FUNCȚII CONTRACTUALE DE CONDUCERE			-
NR. TOTAL FUNCȚII CONTRACTUALE DE EXECUȚIE			31
NR. TOTAL FUNCȚII ÎN INSTITUȚIE			158

**PREȘEDINTE**



**Ion CÎLEA**