

ROMÂNIA
CONSILIUL JUDEȚEAN VÂLCEA

HOTĂRÂRE

**privind aprobarea organigramei și statului de funcții ale Direcției
Generale de Asistență Socială și Protecția Copilului Vâlcea**

Consiliul Județean Vâlcea, întrunit în ședința ordinară din data de 13.04.2012, la care participă un număr de 32 consilieri județeni, din totalul de 32 în funcție,

Având în vedere Expunerea de motive a Președintelui Consiliului Județean Vâlcea, înregistrată la nr. 561 din 17.01.2012;

Luând în considerare Raportul de specialitate al Compartimentului Resurse Umane, Gestiunea Funcțiilor Publice, înregistrat sub nr. 562 din 17.01.2012, precum și avizele comisiilor de specialitate ale Consiliului Județean Vâlcea;

În conformitate cu prevederile art. 91, alin.(1) lit."a" și alin.(2) lit."c" din Legea administrației publice locale, nr.215/2001, republicată, cu modificările și completările ulterioare, art. 4, alin.(1¹) din Hotărârea Guvernului nr. 1434/2004(r1) privind atribuțiile și Regulamentul-cadru de organizare și funcționare ale Direcției generale de asistență socială și protecția copilului, cu modificările și completările ulterioare, art. 3 alin.(1), art. 4, alin.(2) și art. 7, alin.(4), lit."d" și "g" din Regulamentul-cadru de organizare și funcționare a Direcției generale de asistență socială și protecția copilului, art. 2, alin.(3), art.107, art.111, alin.(1) și art. 112, alin.(1) din Legea nr. 188/1999 privind Statutul funcționarilor publici, republicată, cu modificările și completările ulterioare, precum și cele ale Legii-cadru nr. 284/2010, privind salarizarea unitară a personalului plătit din fonduri publice;

În temeiul prevederilor art. 97 alin.(1) din Legea administrației publice locale, nr. 215/2001, republicată, cu modificările și completările ulterioare,

HOTĂRĂȘTE:

Art.1. Se aprobă organigrama Direcției Generale de Asistență Socială și Protecția Copilului Vâlcea, potrivit anexei nr. 1.

Art. 2. Se aprobă statul de funcții al Direcției Generale de Asistență și Protecția Copilului Vâlcea, potrivit anexelor nr. 2 și 3.

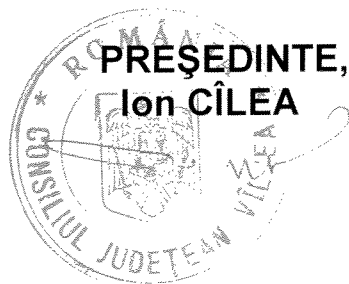
Art. 3. Anexele nr. 1, 2 și 3 fac parte integrantă din prezenta hotărâre.

Art. 4. Încadrarea pe funcțiile publice de conducere și execuție în cadrul noii structuri organizatorice a Direcției Generale de Asistență Socială și Protecția Copilului Vâlcea, rezultate în urma reorganizării acestei instituții publice, se va face în termen de 30 de zile de la adoptarea prezentei hotărâri, în condițiile Legii nr. 188/1999 privind Statutul funcționarilor publici, republicată, cu modificările și completările ulterioare.

Art. 5. După data prevăzută la art. 4, își încetează aplicabilitatea Hotărârea Consiliului Județean Vâlcea nr. 99 din 26.08.2010, privind modificarea organigramei și statului de funcții ale Direcției Generale de Asistență și Protecția Copilului Vâlcea.

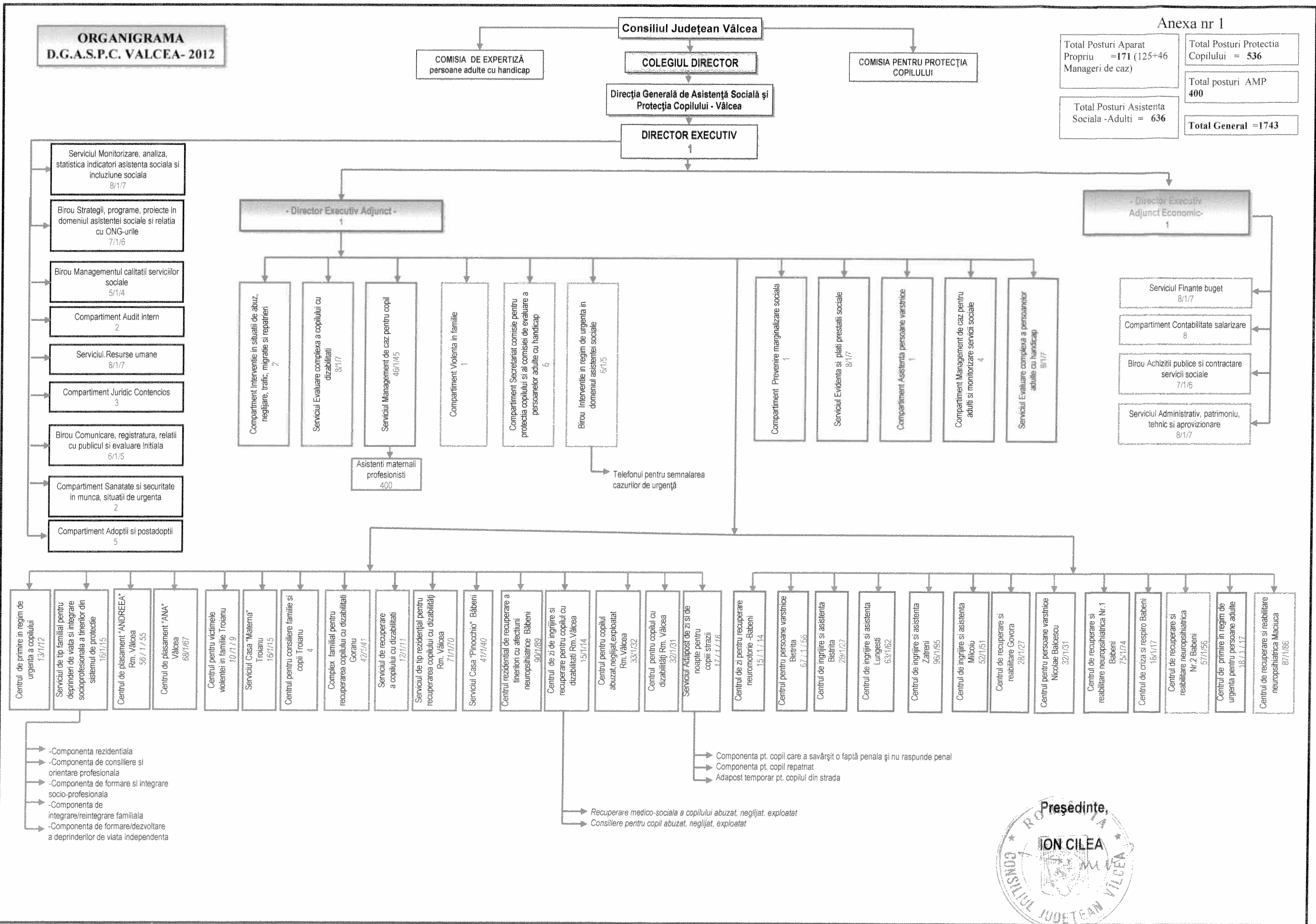
Art. 6. Secretarul Județului Vâlcea, prin Compartimentul Cancelarie, va comunica prezenta hotărâre Direcției Economice, Compartimentului Resurse Umane, Gestiunea Funcțiilor Publice, precum și Direcției Generale de Asistență Socială și Protecția Copilului Vâlcea, în vederea aducerii la îndeplinire a prevederilor ei și va asigura publicarea acesteia pe site-ul Consiliului Județean Vâlcea și în Monitorul Oficial al Județului Vâlcea.

Prezenta hotărâre a fost adoptată cu respectarea prevederilor art. 97 alin.(1) din Legea administrației publice locale, nr. 215/2001, republicată, cu modificările și completările ulterioare, *cu un număr de 33 voturi pentru, 0 voturi împotriva și 0 abțineri.*



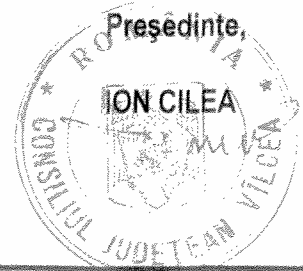
**CONTRASEMNEAZĂ
SECRETAR AL JUDEȚULUI,
Constantin DIRINEA**

**ORGANIGRAMA
D.G.A.S.P.C. VALCEA- 2012**



Anexa nr 1

Total Posturi Aparat Propriu =171 (125+46 Manageri de caz)	Total Posturi Protecția Copilului = 536
Total Posturi Asistența Socială -Adulți = 636	Total posturi AMP 400
Total General =1743	



STAT DE FUNCTII
al aparatului propriu al Directiei Generale de Asistenta Sociala si Protectia Copilului Valcea

Nr crt	Structura	Functia publica		Nivel studii	Grad prof. / Grad/ Treapta	clasa de salarizare	Gradatie	Functia contractuala		Nivel studii	Grad Treapta	Clasa de salarizare	Gradatia
		Executie	Conducere					executie	conducere				
Conducere Directia Generala													
1			Dir.Executiv	S	II	80	5						
2			Dir.Ex Adj	S	II	78	5						
3			Dir.Ex.Adj. Ec.	S	II	78	5						
Serviciu Monitorizare, analiza statistica, indicatori asistenta si incluziune sociala = 8 posturi													
4			Sef serviciu	S	II	76	5						
5			Inspector	S	Superior	46	2						
6			Inspector	S	Superior	57	3						
7			Inspector	S	Principal	44	2						
8			Inspector	S	Principal	47	4						
9			Inspector	S	Principal	44	2						
10			Referent de specialitate	SSD	Superior	48	5						
11			Inspector	S	Superior	58	4						
Birou Strategii, programe, proiecte in domeniul asistentei sociale si relatia cu organizatiile neguvernamentale = 7 posturi													
12			Sef birou	S	II	74							
13			Inspector	S	Superior	57	3						
14			Inspector	S	Superior	57	3						
15			Inspector	S	Superior	58	4						
16			Inspector	S	Principal	44	2						
17			Inspector	S	Principal	44	2						
18			Consilier	S	Superior	59	5						

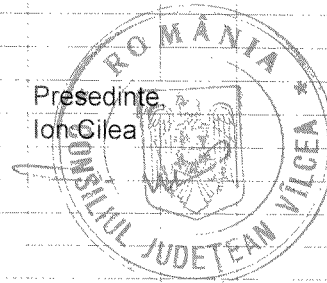
Compartiment Managementul calitatii serviciilor sociale = 5 posturi										
19										
20				Sef birou	S	II	74			
21				Medic	S	Specialist	58			
22				Psiholog	S	Specialist	47			
23				Asistent social	S	Specialist	44			
				Inspector de specialitate	S	IA	48			
Compartiment Audit Intern = 2 posturi										
24		Auditor	S	Superior			55			
25		Auditor	S	Principal			49	3		
Serviciu Resurse umane =8 posturi										
26		Sef serviciu	S	II			76	5		
27		Consilier	S	Superior			59	5		
28		Consilier	S	Superior			57	3		
29		Consilier	S	Superior			59	5		
30		Inspector	S	Principal			48	5		
31		Inspector	S	Asistent			34	2		
32		Consilier	S	Asistent			41	3		
33		Inspector	S	Principal			48	5		
Compartiment Juridic Contencios=3 posturi										
34		Consilier juridic	S	Superior			50			
35		Consilier juridic	S	Principal			39			
36		Consilier juridic	S	Principal			46	3		
Compartiment Comunicare, registratura, relatii cu publicul si evaluare initiala= 6 posturi										
37		Sef birou	S	II			74			
38		Inspector	S	Superior			57	3		
39		Inspector	S	Superior			58	4		
40						Insp. de spec.	S	II	36	1
41						Referent	M	IA	30	5
42						Referent	M	II	22	5
Compartiment Sanatate si securitate in munca, situatii de urgenta =2 posturi										
43		Consilier	S	Superior			59	5		
44		Referent de specialitate	SSD	Superior			48	5		

Compartiment Adoptii si postadoptii=5 posturi									
45	Inspector	S	Superior	57	3				
46	Consilier	S	Superior	59	5				
47	Consilier juridic	S	Principal	44	2				
48						Asistent social	S	Debutant	24
49						Psiholog	S	Stagiar	27
Compartiment Interventie in situatii de abuz, neglijare trafic, migratie si repatrieri = 2 posturi									
50	Referent	M	Superior	30	3				
51						Insp.de spec.	S	II	40 3
Serviciu Evaluare complexa a copilului cu dizabilitati= 8 posturi									
52	Sef serviciu	S	II	76	5				
53	Inspector	S	Asistent	34					
54	Inspector	S	Principal	44	2				
55	Inspector	S	Superior	50					
56	Inspector	S	Principal	39					
57						Psiholog	S	Specialist	47
58						Medic	S	Primar	72 5
59						Medic	S	Primar	66 2
Compartiment Violenta in familie = 1 post									
60	Inspector	S	Principal	44	2				
Compartiment Secretariat comisie pentru protectia copilului si al comisiei de evaluare a persoanelor adulte cu handicap = 6 posturi									
61	Consilier	S	Superior	59	5				
62	Referent	M	Superior	32	5				
63	Inspector	S	Principal	46	3				
64	Referent	S	Superior	32	5				
65						Medic	S	Specialist	66 4
66						Referent	M	II	18 2

Birou Interventie in regim de urgenta in domeniul asistentei sociale =6 posturi							
67		Sef birou	S	II	74		
68		Inspector	S	Principal	44	2	
69		Inspector	S	Principal	44	2	
70		Consilier	S	Principal	48	5	
71		Consilier	S	Superior	58	4	
72		Referent	S	Superior	30	3	
Comp. Prevenire marginalizare sociala= 1 post							
73		Inspector	S	Asistent	42	4	
Serviciu Evidenta si plati prestatii sociale= 8 posturi							
74		Sef serviciu	S	II	76	4	
75		Consilier	S	Superior	59	5	
76		Inspector	S	Superior	59	5	
77		Inspector	S	Superior	59	5	
78		Inspector	S	Superior	59	5	
79		Inspector	S	Principal	48	5	
80		Inspector	S	Superior	50		
81		Inspector	S	Principal	46	3	
Compartiment Asistenta persoane varstnice= 1 post							
82		Inspector	S	Principal	48	5	
Compartiment Management de caz pentru adulti si monitorizare servicii sociale=4 posturi							
83		Inspector	S	Principal	46	3	
84		Inspector	S	Principal	44	2	
85		Inspector	S	Superior	59	5	
86		Inspector	S	Superior	59	5	
Serviciu Evaluare complexa a persoanelor adulte cu handicap=8 posturi							
87				Sef serviciu	S	II	74
88				Medic	S	Specialist	58

Serviciu Administrativ, patrimoniu, tehnic si aprovizionare =8 posturi						
118		Sef serviciu	S	II	74	5
119		Referent	M	IA	30	5
120		Inspector de specialitate	S	II	40	3
121		Referent	M	I	13	
122		Inspector de specialitate	S	II	38	2
123		Inspector de specialitate	S	II	42	5
124		Farmacist	S	Primar	64	5
125		Asistent medical farmacie	PL		46	2
Serviciu Management de caz pentru copil						
Manageri de caz = 46 posturi						
126		Sef serviciu	S	II	76	
127		Consilier	S	Superior	59	5
128		Inspector	S	Asistent	34	3
129		Inspector	S	Superior	57	3
130		Inspector	S	Superior	58	4
131		Inspector	S	Superior	57	3
132		Inspector	S	Principal	44	2
133		Inspector	S	Principal	46	3
134		Inspector	S	Superior	59	5
135		Inspector	S	Principal	57	3
136		Inspector	S	Principal	46	3
137		Inspector	S	Superior	58	4
138		Inspector	S	Principal	44	2
139		Inspector	S	Superior	59	5
140		Inspector	S	Superior	57	3
141		Inspector	S	Principal	46	3
142		Inspector	S	Principal	48	5
143		Inspector	S	Superior	57	3
144		Inspector	S	Asistent	41	3
145		Inspector	S	Superior	59	5
146		Inspector	S	Principal	46	3
147		Inspector	S	Superior	57	3
148		Inspector	S	Principal	44	2
149		Inspector	S	Principal	47	4
150		Inspector	S	Principal	46	3
151		Inspector	S	Principal	47	4
152		Inspector	S	Asistent	39	2

153	Inspector	S	Principal	44	2					
154	Inspector	S	Principal	39						
155	Consilier	S	Debutant	24						
156	Inspector	S	Debutant	27	I					
157	Inspector	S	Debutant	27	I					
158						Inspector de specialitate	S	II	41	4
159						Asistent Social	S	Specialist	49	2
160						Asistent Social	S	Specialist	44	
161						Asistent Social	S	Specialist	44	
162						Asistent Social	S	Specialist	44	
163						Asistent Social	S	Specialist	44	
164						Asistent Social	S	Specialist	44	
165						Asistent Social	S	Specialist	44	
166						Asistent Social	S	Specialist	44	
167						Asistent Social	S	Specialist	44	
168						Psiholog	S	Specialist	47	
169						Psiholog	S	Specialist	47	
170						Psiholog	S	Specialist	47	
171						Psiholog	S	Specialist	47	
Total functii publice 125										
Total functii publice de conducere 13										
Total functii publice de executie 112										
Total functii contractuale 46										
Total functii contractuale de conducere 3										
Total functii contractuale de executie 43										
Total aparat propriu 171 din care 46 manageri de caz										



STAT DE FUNCTII

al personalului din centrele de plasament - copii si centre de ingrijire si asistenta-adulti
din subordinea D.G.A.S.P.C. Valcea

Nr. crt	Structura	Functie	Nivel	Grad	Gratatie	Clasa de salarizare
	conducere	executie	Studii	Treapta		
PROTECTIA COPILULUI						
Centrul de primire in regim de urgenta a copilului = 13 posturi						
Personal de conducere						
1		Sef serviciu	S	II		72
Personal de specialitate de ingrijire si asistenta						
2		Psiholog	S	Principal	3	59
3		Asistent social	S	Specialist	2	49
4		Asistent medical	PL	Principal		43
5		Asistent medical	PL	Debutant		12
6		Instructor de educatie	M		1	23
7		Infirmiera	G		5	23
8		Infirmiera	G		4	22
9		Infirmiera	G		5	23
10		Infirmiera	G		4	22
11		Infirmiera	G		5	23
12		Spalatoreasa	G		5	23
Personal cu functii administrative, deservire						
13		Sofer		I	5	24
Serviciul de tip familial pentru deprinderi de viata si integrare socio-profesionala a tinerilor din sistemul de protectie = 16 posturi						
Personal de conducere						
1		Sef Serviciu	S	II	5	72
Personal de specialitate de ingrijire si asistenta						
2		Consilier Juridic	S	II	5	33
3		Educator	S			38
4		Asistent social	S	Specialist	1	47
5		Psiholog	S	Specialist	2	52
6		Educator	PI		3	48
7		Educator	S		3	45
8		Instructor de educatie	M		1	23
9		Instructor de educatie	M		5	29
10		Instructor de educatie	M		5	29
11		Instructor de educatie	M		2	25
12		Instructor de educatie	M			20
13		Supraveghetor de noapte	M			14
14		Supraveghetor de noapte	M		5	23
15		Supraveghetor de noapte	M		4	22
Personal cu functii administrative, deservire						
16		Sofer		I	5	24
Centrul de plasament "ANDREEA" - Rm. Valcea = 56 posturi						
Personal de conducere						
1		Sef centru	S	II		72
Personal de specialitate de ingrijire si asistenta						
2		Medic primar	S	Primar	5	72
3		Psiholog	S	Specialist	2	52

4		Asistent social	S	Debutant		24
5		Asistent medical	PL	Principal	5	52
6		Asistent medical	PL	Principal	5	52
7		Asistent medical	PL	Principal	3	50
8		Asistent medical	PL	Debutant		12
9		Asistent medical	PL			41
10		Asistent medical	PL		2	46
11		Educator	S		5	47
12		Educator	S		5	47
13		Educator	S		2	43
14		Educator	S		5	47
15		Educator	S		4	46
16		Educator	S		2	43
17		Educator	S		3	45
18		Educator	S		5	47
19		Educator	S		2	43
20		Educator	M		5	33
21		Instructor de educatie	M		5	29
22		Instructor de educatie	M		4	28
23		Instructor de educatie	M		5	29
24		Instructor de educatie	M		5	29
25		Instructor de educatie	M		5	29
26		Supraveghetor de noapte	G		5	23
27		Supraveghetor de noapte	G			14
28		Supraveghetor de noapte	G		5	23
29		Supraveghetor de noapte	G		4	22
30		Supraveghetor de noapte	G			14
31		Supraveghetor de noapte	G		5	23
32		Ingrijitoare	G		3	19
33		Ingrijitoare	G		4	20
34		Ingrijitoare	G			12
35		Ingrijitoare	G			12
36		Ingrijitoare	G		3	19
Personal cu functii administrative, deservire						
37		Administrator	M	I	5	24
38		Magaziner	M	I	5	22
39		Referent	M	I	5	22
40		Muncitor calificat bucatar		III	5	19
41		Muncitor calificat bucatar		IV	2	13
42		Muncitor calificat bucatar		III	3	17
43		Muncitor calificat bucatar		IV	5	17
44		Muncitor calificat bucatar		IV		8
45		Muncitor calificat lenjerie		III	5	19
46		Muncitor calificat mecanic		III	8	13
47		Muncitor calificat zugrav		III	5	19
48		Muncitor calificat lacatus		III	5	19
49		Muncitor calificat frizer		III	3	17
50		Spalatoreasa	G		5	21
51		Spalatoreasa	G		5	21
52		Paznic			5	21
53		Paznic			5	21
54		Paznic			5	21
55		Paznic			4	20
56		Sofer		I	5	24
Centrul de Plasament "ANA" - Rm Valcea = 68 posturi						
Personal de conducere						
1		Sef serviciu	S	II	4	72
Personal de specialitate de ingrijire si asistenta						
2		Medic pediatru	S	Primar	5	72
3		Psiholog	S	Specialist	2	52

4		Asistent social	S	Specialist		44
5		Asistent medical	PL	Principal	5	52
6		Asistent medical	PL	Principal	4	51
7		Asistent medical	PL	Principal	5	52
8		Asistent medical	PL	Debutant		12
9		Asistent medical	PL	Debutant		12
10		Asistent medical	PL			41
11		Sora med	Sc.prof	Principal	5	43
12		Educator	S			38
13		Educator	S	Debutant		24
14		Educator	S	Debutant		24
15		Profesor	SSD			48
16		Profesor	SSD			48
17		Profesor	SSD			48
18		Profesor	SSD	25-30	5	48
19		Educator	S		5	47
20		Educator	S		5	47
21		Educator	S		4	46
22		Educator	S		5	47
23		Educator	S		5	47
24		Educator	S		4	46
25		Educator	S		4	46
26		Educator	S			38
27		Educator	S		2	43
28		Educator	S			38
29		Educator	S			38
30		Instructor de educatie	M		1	23
31		Instructor de educatie	M			20
32		Instructor de educatie	M			20
33		Supraveghetor de noapte	G		4	22
34		Supraveghetor de noapte	G		5	23
35		Supraveghetor de noapte	G			14
36		Supraveghetor de noapte	G		5	23
37		Supraveghetor de noapte	G			14
38		Supraveghetor de noapte	G		2	19
39		Supraveghetor de noapte	G		1	17
40		Supraveghetor de noapte	G			14
41		Supraveghetor de noapte	G			14
42		Ingrijitoare	G		4	20
43		Ingrijitoare	G			12
44		Ingrijitoare	G		4	20
45		Ingrijitoare	G		5	21
46		Ingrijitoare	G		2	17
Personal cu functii administrative, deservire						
47		Administrator	M	I	5	24
48		Magaziner	M	I	5	22
49		Muncitor calificat bucatar		III	3	17
50		Muncitor calificat bucatar		III	5	19
51		Muncitor calificat bucatar		III	5	19
52		Muncitor calificat bucatar		III	5	19
53		Muncitor calificat bucatar		IV		8
54		Muncitor calificat electrician		III	5	19
55		Muncitor calificat		III	5	19
56		Muncitor calificat		III	5	19
57		Muncitor calificat zugrav		III	5	19
58		Fochist		III		10
59		Spalatoreasa	G		4	20
60		Spalatoreasa	G		5	21
61		Paznic			4	20
62		Paznic			5	21
63		Paznic			4	20

64		Paznic			5	21
65		Paznic			4	20
66		Paznic			5	21
67		Paznic			5	21
68		Sofer		I	5	24
Centrul pentru victimele violentei in familie Troianu = 10 posturi						
Personal de conducere						
1		Sef serviciu		S	II	72
Personal de specialitate de ingrijire si asistenta						
2		Psiholog		S	Specialist	52
3		Consilier juridic		S	II	38
4		Asistent medical		PL		46
5		Asistent medical		PL		41
6		Asistent medical		PL	0	41
7		Asistent medical		PL		41
8		Asistent social		PL	5	41
9		Supraveghetor de noapte		M	5	23
10		Ingrijitor		M		12
Serviciul Casa Materna - Troianu = 16 posturi						
Personal de conducere						
1		Sef serviciu		S	II	72
Personal de specialitate de ingrijire si asistenta						
2		Asistent medical		PL	Principal	52
3		Asistent medical		PL	Principal	52
4		Asistent medical		PL	Principal	52
5		Asistent social		PI		41
6		Instructor de educatie		M		28
7		Supraveghetor de noapte		G		23
8		Infirmiera		G		22
9		Ingrijitor		G		21
Personal cu functii administrative, deservire						
10		Administrator		M	I	24
11		Magaziner		M	I	22
12		Muncitor calificat mecanic		M	III	19
13		Paznic				21
14		Paznic				21
15		Paznic				21
16		Paznic				21
Centrul pentru consiliere familie si copil Troianu = 4 posturi						
1		Psiholog		S	Stagiar	27
2		Consilier juridic		S	IV	38
3		Inspector de specialitate		S	II	33
4		Referent		M	IA	21
Complex familial pentru recuperarea copilului cu dizabilitati-Goranu = 42 posturi						
Personal de conducere						
1		Sef Serviciu		S	II	72
Personal de specialitate de ingrijire si asistenta						
2		Medic		S	Specialist	58
3		Psiholog		S	Specialist	56
4		Asistent Social		S	Specialist	44
5		Kinetoterapeut		S		50
6		Logoped		S	Debutant	24
7		Asistent medical		PL	Principal	51

8		Asistent medical	PL	Principal	2	48
9		Asistent medical	PL	Principal	2	48
10		Asistent medical	PL	Principal	2	48
11		Instructor de educatie	M			20
12		Instructor de educatie	M		5	29
13		Instructor de educatie	M			20
14		Instructor de educatie	M			20
15		Instructor de educatie	M		3	27
16		Infirmiera	G		5	23
17		Infirmiera	G		3	21
18		Infirmiera	G		5	23
19		Infirmiera	G		2	19
20		Infirmiera	G		5	23
21		Infirmiera	G		1	17
22		Infirmiera	G			14
23		Infirmiera	G			14
24		Infirmiera	G		5	23
25		Infirmiera	G		5	23
26		Infirmiera	G		1	17
27		Infirmiera	G		2	19
28		Infirmiera	G		5	23
29		Infirmiera	G		4	22
30		Infirmiera	G		5	23
31		Infirmiera	G		2	19
32		Infirmiera	G			14
33		Ingrijitoare	G		3	19
34		Ingrijitoare	G		4	20
35		Ingrijitoare	G			12
Personal cu functii administrative, deservire						
36		Administrator	M	I	5	24
37		Spalatoarea	G		5	23
38		Muncitor calificat mecanic		III	5	19
39		Muncitor calificat bucatar		III	5	19
40		Muncitor calificat bucatar		IV	5	17
41		Muncitor necalificat(bucatarie)	G		5	21
42		Sofer		I	2	20
Serviciul de recuperare a copilului cu dizabilitati = 12 posturi						
Personal de conducere						
1		Sef serviciu	S	II		72
Personal de specialitate de ingrijire si asistenta						
2		Psiholog	S	Specialist		47
3		Kinetoterapeut				45
4		Asistent medical BFT	PL	Principal	5	52
5		Profesor CFM	S		4	53
6		Educator	S		2	50
7		Educator	PL		5	50
8		Educator	PL		5	50
9		Asistent medical maseur	PL			41
10		Infirmiera	G		5	23
11		Infirmiera	G		5	23
12		Ingrijitoare	G		2	17
Serviciul de tip rezidential pentru recuperarea copilului cu dizabilitati Rm Valcea = 71 posturi						
Personal de conducere						
1		Sef serviciu	S	II	2	72
Personal de specialitate de ingrijire si asistenta						
2		Medic pediatru	S	Primar	5	72

3		Psiholog	S	Stagiar		27
4		Asistent social	S	Debutant		24
5		Logoped	S			45
6		Kinetoterapeut	S			45
7		Ergoterapeut	S			45
8		Asistent medical	PL	Principal	5	52
9		Asistent medical	PL	Principal	5	52
10		Asistent medical	PL	Principal	5	52
11		Asistent medical	PL	Principal	3	50
12		Asistent medical	PL	Principal	5	52
13		Asistent medical	PL	Debutant		12
14		Asistent medical	PL	Debutant		12
15		Asistent medical	PL			41
16		Asistent medical	PL			41
17		Educator	SSD		2	30
18		Instructor de educatie	M			20
19		Instructor de educatie	M		5	29
20		Instructor de educatie	M		5	29
21		Instructor de educatie	M		5	29
22		Instructor de educatie	M		5	29
23		Instructor de educatie	M		5	29
24		Instructor de educatie	M			20
25		Instructor de educatie	M		5	29
26		Pedagog de recupertare	PL	Debutant		10
27		Infirmiera	G		5	23
28		Infirmiera	G		5	23
29		Infirmiera	G		5	23
30		Infirmiera	G		5	23
31		Infirmiera	G		5	23
32		Infirmiera	G		5	23
33		Infirmiera	G		5	23
34		Infirmiera	G		5	23
35		Infirmiera	G		5	23
36		Infirmiera	G		5	23
37		Infirmiera	G		1	17
38		Infirmiera	G		4	22
39		Infirmiera	G		4	22
40		Infirmiera	G		5	23
41		Infirmiera	G		5	23
42		Infirmiera	G		5	23
43		Infirmiera	G		4	22
44		Infirmiera	G		5	23
45		Infirmiera	G		2	19
46		Infirmiera	G		5	23
47		Infirmiera	G		5	23
48		Infirmiera	G		5	23
49		Ingrijitoare	G		3	21
50		Ingrijitoare	G		5	23
51		Ingrijitoare	G		2	17
52		Ingrijitoare	G		2	17
53		Ingrijitoare	G		4	20
Personal cu functii administrative, deservire						
54		Administrator	M	I	5	24
55		Magaziner	M	I	5	22
56		Muncitor calificat bucatar		III	5	19
57		Muncitor calificat bucatar		III	5	19
58		Muncitor calificat bucatar		IV	5	17
59		Muncitor calificat lenjereasa		III	5	19
60		Muncitor calificat mecanic		IV	4	16
61		Muncitor calificat mecanic		III	5	19
62		Muncitor necalificat			5	14

63		Spalatoreasa	G		2	19
64		Paznic			2	17
65		Paznic			5	21
66		Paznic			5	21
67		Paznic			5	21
68		Paznic			3	19
69		Paznic			3	19
70		Paznic			5	21
71		Sofer		I	5	24
Serviciul Casa" Pinocchio"-Babeni = 41 posturi						
Personal de conducere						
1		Sef serviciu	M		5	62
Personal de specialitate de ingrijire si asistenta						
2		Psiholog	S	Specialist	2	52
3		Kinetoterapeut	S	Debutant		24
4		Asistent social	S	Specialist	1	47
5		Asistent medical	PL	Principal	5	52
6		Asistent medical	PL	Principal	5	52
7		Asistent medical	PL	Principal	5	52
8		Asistent medical	PL	Principal	3	48
9		Asistent medical	PL		2	46
10		Instructor de educatie	M		3	27
11		Instructor de educatie	M		3	27
12		Infirmiera	G		4	22
13		Infirmiera	G		5	23
14		Infirmiera	G		2	19
15		Infirmiera	G		5	23
16		Infirmiera	G		5	23
17		Infirmiera	G		5	23
18		Infirmiera	G		5	23
19		Infirmiera	G		5	23
20		Infirmiera	G		5	23
21		Infirmiera	G		2	19
22		Infirmiera	G		5	23
23		Infirmiera	G		5	23
24		Infirmiera	G		5	23
25		Infirmiera	G		5	23
26		Ingrijitor	G		5	21
27		Ingrijitor	G		5	21
Personal cu functii administrative, deservire						
28		Referent	M	IA	5	30
29		Magaziner	M	I	5	22
30		Muncitor calificat bucatar		IV	5	17
31		Muncitor calificat bucatar		IV	5	17
32		Muncitor calificat bucatar		III	3	17
33		Muncitor calificat bucatar		IV	4	16
34		Spalatoreasa	G		2	17
35		Spalatoreasa	G		5	23
36		Fochist		IV	5	17
37		Fochist		III		10
38		Fochist		IV		8
39		Paznic			5	21
40		Paznic			2	17
41		Paznic			4	20
Centrul rezidential de recuperare a tinerilor cu afectiuni neuropsihiatrice Babeni = 90 posturi						
Personal de conducere						

1	Sef serviciu	S	II		72
	Personal de specialitate de ingrijire si asistenta				
2	Medic	S		2	58
3	Psiholog	S	Specialist	2	52
4	Logoped	S	Debutant		24
5	Kinetoterapeut				45
6	Ergoterapeut	S	Debutant		24
7	Asistent medical	PL	Principal		43
8	Asistent medical	PL	Principal	3	50
9	Asistent medical	PL	Principal	4	51
10	Asistent medical	PL	Principal		43
11	Asistent medical	PL	Principal	4	51
12	Asistent medical	PL			41
13	Asistent medical	PL		1	44
14	Asistent medical	PI	Principal	3	50
15	Asistent medical	PL			41
16	Asistent medical	PL	Principal	4	51
17	Asistent medical BFT	PL	Principal	4	51
18	Asistent medical BFT	PL	Principal	3	50
19	Asistent medical BFT	PL	Principal	3	50
20	Instructor de educatie	M		4	28
21	Pedagog recuperare	PL		5	32
22	Instructor de educatie	M		4	28
23	Instructor de educatie	M		3	27
24	Instructor de educatie	M		5	29
25	Infirmiera	G		3	21
26	Infirmiera	G		2	19
27	Infirmiera	G		3	21
28	Infirmiera	G		5	23
29	Infirmiera	G		5	23
30	Infirmiera	G		4	22
31	Infirmiera	G		5	23
32	Infirmiera	G		5	23
33	Infirmiera	G		5	23
34	Infirmiera	G			14
35	Infirmiera	G		5	23
36	Infirmiera	G		5	23
37	Infirmiera	G		4	22
38	Infirmiera	G		5	23
39	Infirmiera	G		3	21
40	Infirmiera	G		5	23
41	Infirmiera	G		5	23
42	Infirmiera	G		3	21
43	Infirmiera	G		3	21
44	Infirmiera	G		4	22
45	Infirmiera	G		2	19
46	Infirmiera	G		3	21
47	Infirmiera	G		1	17
48	Infirmiera	G		4	22
49	Infirmiera	G		2	19
50	Infirmiera	G		5	23
51	Infirmiera	G		5	23
52	Infirmiera	G		5	23
53	Infirmiera	G		5	23
54	Infirmiera	G		5	23
55	Infirmiera	G		4	22
56	Infirmiera	G		5	23
57	Ingrijitoare	G		5	21
58	Ingrijitoare	G		3	19
59	Ingrijitoare	G		5	21
60	Ingrijitoare	G		4	20

61		Ingrijitoare	G		5	21
62		Ingrijitoare	G		4	20
63		Ingrijitoare	G		5	21
64		Ingrijitoare	G		4	20
Personal cu functii administrative, deservire						
65		Inspector de specialitate	S	I	5	47
66		Administrator	M	I	5	24
67		Magaziner	M	I	5	22
68		Muncitor calificat patiser		III	5	19
69		Muncitor calificat bucatar		III	5	19
70		Muncitor calificat bucatar		III	5	19
71		Muncitor calificat bucatar		IV	4	16
72		Muncitor calificat bucatar		IV	5	17
73		Muncitor calificat bucatar		IV	4	16
74		Muncitor calificat bucatar		IV	3	15
75		Muncitor calificat bucatar		III	5	19
76		Muncitor calificat instalator		III	5	19
77		Muncitor calificat mecanic		III	4	18
78		Muncitor calificat zugrav		III	5	19
79		Muncitor calificat electrician		III	5	19
80		Muncitor calificat fochist		IV	3	15
81		Muncitor calificat fochist		IV	5	17
82		Muncitor calificat fochist		IV	3	15
83		Muncitor calificat fochist		IV	3	15
84		Sofer		I	5	24
85		Spalatoreasa	G		5	21
86		Spalatoreasa	G		5	21
87		Paznic			4	20
88		Paznic			5	21
89		Paznic			4	20
90		Paznic			4	20
Centrul de zi de ingrijire si recuperare pentru copilul cu dizabilitati Rm. Valcea = 15 posturi						
Personal de conducere						
1		Sef serviciu	S	II	5	72
Personal de specialitate de ingrijire si asistenta						
2		Psiholog	S	Specialist	2	52
3		Kinetoterapeut	S			50
4		Logoped	S			45
5		Kinetoterapeut	S	Debutant		24
6		Ergoterapeut	S	Debutant		24
7		Asistent social	S	Specialist		44
8		Asistent medical maseur	PL			41
9		Asistent medical maseur	PL	Principal	2	48
10		Asistent medical BFT	PL	Principal	4	51
11		Educator	S			38
12		Educator	SSD		3	32
13		Educator	SSD		2	30
14		Ingrijitoare	G		5	21
15		Ingrijitoare	G		4	20
Centrul pentru copilul abuzat, neglijat, exploatat Rm Valcea= 33 posturi						
Personal de conducere						
1		Sef serviciu	S	II	5	72
Personal de specialitate de ingrijire si asistenta						
2		Psiholog	S	Specialist	2	52
3		Sociolog	S		2	45
4		Asistent medical	PL	Principal	3	50

5		Asistent medical	PL	Principal	5	52
6		Asistent medical	PL	Debutant		12
7		Instructor de educatie	M		5	29
8		Educator	S		3	45
9		Educator	S		4	46
10		Instructor de educatie	M		3	27
11		Inspector de specialitate	S	II	3	40
12		Infirmiera	M		4	22
13		Infirmiera	M		5	23
14		Infirmiera	M		2	19
15		Infirmiera	G		5	23
16		Infirmiera	M		2	19
17		Infirmiera	G		5	23
18		Supraveghetor	M		5	23
19		Supraveghetor	M		5	23
20		Ingrijitoare	M			12
21		Ingrijitoare			5	21
Personal cu functii administrative, deservire						
22		Administrator	M	II	2	17
23		Magaziner	M	I	5	22
24		Muncitor calificat bucatar		III	5	19
25		Muncitor calificat bucatar		III	5	19
26		Muncitor calificat bucatar		IV	5	17
27		Muncitor calificat lenjerie		III	5	19
28		Muncitor calificat liftier		III	5	19
29		Muncitor calificat mecanic		III	5	19
30		Paznic			5	21
31		Paznic			4	20
32		Paznic			4	20
33		Sofer		I	5	24
Centrul pentru copilul cu dizabilitati Rm.Valcea= 32 posturi						
Personal de conducere						
1		Sef serviciu	S	II		72
Personal de specialitate de ingrijire si asistenta						
2		Medic stomatolog	S		3	65
3		Psiholog	S	Specialist	2	52
4		Kinetoterapeut	S	Debutant		24
5		Asistent social	S	Debutant		24
6		Asistent medical	PL	Debutant		12
7		Asistent medical	PL	Principal	5	52
8		Asistent medical	PL		2	46
9		Asistent medical	PL		2	46
10		Asistent medical maseur	PL			41
11		Educator	S		4	46
12		Educator	PL		5	50
13		Instructor de educatie	M		4	28
14		Instructor de educatie	M			20
15		Instructor de educatie	M			20
16		Infirmiera	G		5	23
17		Infirmiera	G		3	21
18		Infirmiera	G		3	21
19		Infirmiera	G		5	23
20		Infirmiera	G		5	23
21		Infirmiera	G		4	22
22		Infirmiera	G		4	22
23		Infirmiera	G		5	23
24		Spalatoreasa	G		5	21
25		Spalatoreasa	G		5	21
26		Supraveghetor	G		5	23

27		Supraveghetor	G			14
28		Ingrijitoare	G		5	21
29		Ingrijitoare	G			12
30		Ingrijitoare	G			12
31		Ingrijitoare	G			12
Personal cu functii administrative, deservire						
32		Muncitor calificat bucatar		IV	4	16
Serviciul Adapost de zi si de noapte pentru copiii strazii = 17 posturi						
Personal de conducere						
1		Sef serviciu	S	II		72
Personal de specialitate de ingrijire si asistenta						
2		Asistent social	S	Specialist	2	49
3		Psiholog	S	Specialist	1	50
4		Asistent medical	PL	Principal	5	52
5		Instructor de educatie	M			20
6		Instructor de educatie	M		5	29
7		Infirmiera	G		5	23
8		Infirmiera	G		4	22
9		Infirmiera	G		2	19
10		Infirmiera	G		4	22
11		Infirmiera	G		5	23
12		Ingrijitoare	G		3	19
13		Spalatoreasa	G			12
14		Supraveghetor	G			14
15		Supraveghetor	G		4	22
16		Supraveghetor	G			14
Personal cu functii administrative, deservire						
17		Mecanic		III	5	23
ASISTENTA SOCIALA						
Centrul de zi pentru recuperare neuromotorie Băbeni=15 posturi						
Personal de conducere						
1		Sef serviciu	S	II		72
Personal de specialitate de ingrijire si asistenta						
2		Medic specialist	S		5	67
3		Asistent social	S	Specialist		44
4		Psiholog	S	Specialist	2	52
5		Kinetoterapeut	S	Debutant		24
6		Ergoterapeut	S	Debutant		24
7		Asistent medical BFT	PL	Principal	3	50
8		Asistent medical BFT	PL		4	51
9		Asistent medical	PL	Principal	3	50
10		Asistent medical maseur	PL	Principal	2	46
11		Ingrijitoare	G		4	20
12		Ingrijitoare	G		4	20
13		Infirmiera	G		3	21
14		Infirmiera	G		3	21
15		Infirmiera	G		4	22
Centrul pentru persoane virstnice - Bistrita = 67 posturi						
Personal de conducere						
1		Sef serviciu	S	II		72
Personal de specialitate de ingrijire si asistenta						
2		Medic	S	Primar	5	72
3		Psiholog	S	Specialist		47
4		Asistent social	S	debutant		24

5		Kinetoterapeut	S			45
6		Asistent medical	PL	debutant		12
7		Asistent medical	PL	Principal	3	50
8		Asistent medical	PL	Principal	4	51
9		Asistent medical maseur	PL			41
10		Asistent medical	PL		2	46
11		Asistent medical	PL	Debutant		12
12		Asistent medical	PL		1	44
13		Asistent medical	PL		2	46
14		Asistent medical	PL	Principal	4	49
15		Asistent medical igiena	PL			41
16		Instructor de animatie	M		1	20
17		Instructor de animatie	G			20
18		Instructor de animatie	G			20
19		Infirmiera	G			14
20		Infirmiera	G			14
21		Infirmiera	G			14
22		Infirmiera	G			14
23		Infirmiera	G		3	21
24		Infirmiera	G		5	23
25		Infirmiera	G		5	23
26		Infirmiera	G		2	19
27		Infirmiera	G		1	17
28		Infirmiera	G		5	23
29		Infirmiera	G		5	23
30		Infirmiera	G		5	23
31		Infirmiera	G		2	19
32		Infirmiera	G		4	22
33		Infirmiera	G		5	23
34		Infirmiera	G		4	22
35		Infirmiera	G		5	23
36		Infirmiera	G		5	23
37		Infirmiera	G		4	22
38		Infirmiera	G		3	21
39		Infirmiera	G		5	23
40		Infirmiera	G		3	21
41		Infirmiera	G		5	23
42		Infirmiera	G		3	21
43		Ingrijitoare	G		4	20
44		Ingrijitoare	G		5	21
45		Ingrijitoare	G		4	20
46		Ingrijitoare	G		2	17
47		Ingrijitoare	G		5	21
Personal cu functii administrative, deservire						
48		Administrator	M	I	4	23
49		Magaziner	M	I	5	22
50		Referent	M	IA	5	30
51		Muncitor calificat bucatar		III	5	19
52		Muncitor calificat bucatar		IV		8
53		Muncitor calificat bucatar		III	5	19
54		Muncitor calificat bucatar		IV	5	17
55		Muncitor calificat bucatar		III	5	19
56		Muncitor calificat sudor		III	4	18
57		Muncitor calificat timplar		III	5	19
58		Muncitor calificat mecanic		III		10
59		Muncitor calificat electrician		III	4	18
60		Muncitor calificat lenjereasa		III	5	19
61		Spalatoreasa	G		5	21
62		Spalatoreasa	G		3	19
63		Spalatoreasa	G			12
64		Fochist		III	5	19

65		Fochist		III	5	19
66		Fochist		III	5	19
67		Sofer		I	5	24
Centrul de ingrijire si asistenta-Bistrita = 28 posturi						
Personal de conducere						
1		Sef serviciu	S	II		72
Personal de specialitate de ingrijire si asistenta						
2		Medic	S	Specialist		58
3		Asistent social	S	Debutant		24
4		Psiholog	S	Specialist	5	56
5		Kinetoterapeut	S		3	52
6		Psihopedagog	S		5	54
7		Asistent medical	PL	Debutant		12
8		Asistent medical	PL	Principal	3	50
9		Infirmiera	G		3	21
10		Infirmiera	G		5	23
11		Infirmiera	G		3	21
12		Infirmiera	G			14
13		Ingrijitoare	G		2	17
14		Ingrijitoare	G		3	19
15		Ingrijitoare	G		2	17
Personal cu functii administrative, deservire						
16		Magaziner	M	I	5	22
17		Muncitor calificat mecanic		III	5	19
18		Fochist		III	5	19
19		Fochist		III	5	19
20		Paznic			2	17
21		Paznic			5	21
22		Paznic			5	21
23		Paznic			3	19
24		Paznic			5	21
25		Paznic			5	21
26		Paznic			4	20
27		Paznic			4	20
28		Paznic			5	21
Centrul de ingrijire si asistenta Lungesti = 63 posturi						
Personal de conducere						
1		Sef serviciu	S	II		72
Personal de specialitate de ingrijire si asistenta						
2		Medic generalist	S		4	71
3		Medic generalist	S	Primar	5	72
4		Psiholog	S	Specialist	2	52
5		Asistent medical	PL	Principal	4	51
6		Asistent medical	PL	Principal	4	51
7		Asistent medical	PL	Principal	4	51
8		Asistent medical	PL	Principal	3	50
9		Asistent medical	PL	Principal	3	50
10		Asistent medical	PL	Principal	3	50
11		Asistent medical	PL	Principal	2	46
12		Asistent medical maseur	PL			41
13		Asistent medical BFT	PL		3	48
14		Asistent medical igienist	PL		2	46
15		Sora Medicala	M		4	32
16		Infirmiera	G			14
17		Infirmiera	G			14
18		Infirmiera	G		5	23
19		Infirmiera	G		5	23

20		Infirmiera	G		3	21
21		Infirmiera	G		3	21
22		Infirmiera	G		5	23
23		Infirmiera	G		2	19
24		Infirmiera	G		4	22
25		Infirmiera	G		3	21
26		Infirmiera	G		4	22
27		Infirmiera	G		3	21
28		Infirmiera	G		4	22
29		Infirmiera	G		3	21
30		Infirmiera	G		3	21
31		Infirmiera	G		5	23
32		Infirmiera	G		2	19
33		Infirmiera	G		5	23
34		Infirmiera	G		5	23
35		Infirmiera	G		2	19
36		Ingrijitoare	G		5	21
37		Ingrijitoare	G		5	21
38		Ingrijitoare	G			12
39		Ingrijitoare	G			12
Personal cu functii administrative, deservire						
40		Inspector de specialitate	S	II		
41		Referent	M	IA	5	29
42		Administrator	M	I	5	24
43		Magaziner	M	I	5	22
44		Muncitor calificat bucatar		III	4	18
45		Muncitor calificat bucatar		IV	5	17
46		Muncitor calificat bucatar		IV	2	13
47		Muncitor calificat bucatar		IV	5	17
48		Muncitor necalificat			5	14
49		Muncitor calificat electrician		III	5	19
50		Muncitor calificat mecanic		III	5	19
51		Muncitor calificat mecanic		IV	5	17
52		Muncitor necalificat			5	13
53		Muncitor calificat fochist		III		10
54		Muncitor calificat fochist		III		10
55		Muncitor calificat fochist		IV	4	16
56		Spalatoreasa	G		3	19
57		Spalatoreasa	G		3	19
58		Spalatoreasa	G			12
59		Paznic			3	19
60		Paznic			5	21
61		Paznic			4	20
62		Paznic			5	21
63		Sofer		I	3	22
Centrul de Ingrijire si asistenta Zatrezi = 96 posturi						
Personal de conducere						
1		Sef serviciu	S	II	5	72
Personal de specialitate de ingrijire si asistenta						
2		Medic	S		3	60
3		Psiholog	S	Specialist	1	50
4		Asistent social	S	Debutant		24
5		Kinetoterapeut	S	Debutant		24
6		Asistent medical	PL	Principal	5	52
7		Asistent medical	PL	Principal	5	52
8		Asistent medical	PL	Principal	5	52
9		Asistent medical	PL	Principal	4	51
10		Asistent medical	PL	Principal	4	51
11		Asistent medical	PL	Principal	4	51

12		Asistent medical	PL	Principal	3	50
13		Asistent medical	PL	Principal	3	50
14		Asistent medical	PL	Principal	2	46
15		Asistent medical	PL	Denutant		12
16		Asistent medical	PL		2	46
17		Asistent medical	PL		2	46
18		Asistent medical	PL		2	46
19		Maseur	M		4	32
20		Infirmiera	G		4	22
21		Infirmiera	G		2	19
22		Infirmiera	G		5	23
23		Infirmiera	G		5	23
24		Infirmiera	G		5	23
25		Infirmiera	G		4	22
26		Infirmiera	G		3	21
27		Infirmiera	G		4	22
28		Infirmiera	G		3	21
29		Infirmiera	G		3	21
30		Infirmiera	G		5	23
31		Infirmiera	G		3	21
32		Infirmiera	G		5	23
33		Infirmiera	G		4	22
34		Infirmiera	G		2	19
35		Infirmiera	G		3	21
36		Infirmiera	G		2	19
37		Infirmiera	G		5	23
38		Infirmiera	G		4	22
39		Infirmiera	G		3	21
40		Infirmiera	G		5	23
41		Infirmiera	G		4	22
42		Infirmiera	G		5	23
43		Infirmiera	G		4	22
44		Infirmiera	G		4	22
45		Infirmiera	G		3	21
46		Infirmiera	G		5	23
47		Infirmiera	G		3	21
48		Infirmiera	G		3	21
49		Infirmiera	G		4	22
50		Infirmiera	G		2	19
51		Infirmiera	G		3	21
52		Infirmiera	G		3	21
53		Infirmiera	G		2	19
54		Infirmiera	G		5	23
55		Infirmiera	G		2	19
56		Infirmiera	G		1	17
57		Infirmiera	G			14
58		Ingrijitor	G		5	31
59		Ingrijitor	G		2	17
60		Ingrijitor	G		5	21
61		Ingrijitor	G		3	19
62		Ingrijitor	G		4	20
63		Ingrijitor	G		2	17
64		Ingrijitor	G		2	17
65		Ingrijitor	G		3	19
66		Ingrijitor	G		2	17
67		Ingrijitor	G		5	21
Personal cu functii administrative, deservire						
68		Administrator	M	I	5	24
69		Magaziner	M	I	5	22
70		Referent	M	IA	5	30
71		Casier	M	I	5	22

72		Muncitor calificat bucatar		IV	2	13
73		Muncitor calificat bucatar		IV	5	17
74		Muncitor calificat bucatar		IV	5	17
75		Muncitor calificat bucatar		IV	2	13
76		Muncitor calificat bucatar		IV	3	15
77		Muncitor calificat mecanic		IV		8
78		Muncitor calificat instalator		III	5	19
79		Muncitor calificat timplar		III	5	19
80		Muncitor calificat frizer		IV	4	16
81		Muncitor calificat lenjereasa		IV	5	17
82		Muncitor calificat lenjereasa		IV	4	16
83		Muncitor calificat electrician		IV		8
84		Muncitor calificat fochist		III	3	17
85		Muncitor calificat fochist		III	5	19
86		Muncitor calificat fochist		III	4	18
87		Muncitor calificat fochist		IV		8
88		Spalatoreasa	G		5	21
89		Spalatoreasa	G		5	21
90		Spalatoreasa	G		5	21
91		Paznic			2	17
92		Paznic			4	20
93		Paznic			2	17
94		Paznic			2	17
95		Paznic			3	19
96		Sofer		I	5	24
Centrul de ingrijire si asistenta Milcoiu = 52 posturi						
Personal de conducere						
1		Sef serviciu	S	II		72
Personal de specialitate de ingrijire si asistenta						
2		Psiholog	S	Specialist	2	52
3		Asistent social	S	Principal	5	53
4		Ergoterapeut	S	Debutant		24
5		Kinetoterapeut	S	Debutant		24
6		Asistent medical igiena	PL			41
7		Asistent medical maseur	PL			41
8		Asistent medical	PL	Principal	4	51
9		Asistent medical	PL	Debutant		12
10		Asistent medical	PL	Principal	2	48
11		Asistent medical	PL		5	50
12		Asistent medical	PL		2	46
13		Asistent medical	PL		2	46
14		Infirmiera				14
15		Infirmiera				14
16		Infirmiera	G		2	19
17		Infirmiera	G		1	17
18		Infirmiera	G			14
19		Infirmiera	G		5	23
20		Infirmiera	G		1	17
21		Infirmiera	G			14
22		Infirmiera	G		1	17
23		Infirmiera	G		4	22
24		Infirmiera	G		5	23
25		Infirmiera	G		2	19
26		Infirmiera	G		3	21
27		Infirmiera	G		1	17
28		Infirmiera	G		4	22
29		Ingrijitor	G		3	19
30		Ingrijitor	G		4	20

31		Ingrijitor	G		1	15
32		Ingrijitor	G			12
33		Ingrijitor	G		1	15
34		Ingrijitor	G		2	17
Personal cu functii administrative, deservire						
35		Inspector de specialitate	S	II	5	42
36		Inspector de specialitate	S	II		33
37		Administrator	M	I	4	23
38		Magaziner	M	I	5	22
39		Muncitor calificat bucatar		IV	2	13
40		Muncitor calificat bucatar		III	2	13
41		Muncitor necalificat				5
42		Muncitor calificat fochist		IV		8
43		Muncitor calificat fochist		III	5	19
44		Muncitor calificat fochist		III	5	19
45		Muncitor calificat lenjereasa		III		10
46		Spalatoreasa	G		1	15
47		Paznic			2	17
48		Paznic			2	17
49		Paznic			5	21
50		Paznic			5	21
51		Paznic			5	21
52		Sofer		I		15
Centrul de recuperare si reabilitare Govora - 28 posturi						
Personal de conducere						
1		Sef serviciu	S	II	5	72
Personal de specialitate de ingrijire si asistenta						
2		Asistent social	S	Specialist	1	47
3		Asistent social	S	Specialist	2	49
4		Psiholog	S	Specialist	1	50
5		Kinetoterapeut	S	Debutant		24
6		Asistent medical	PL			41
7		Asistent medical	PL	Principal	3	48
8		Asistent medical	PL		3	48
9		Asistent medical	PL		2	46
10		Asistent medical	PL		2	46
11		Asistent medical masaj	PL		2	46
12		Infirmiera	G		2	19
13		Infirmiera	G		5	23
14		Infirmiera	G		5	23
15		Infirmiera	M		4	22
16		Infirmiera	M		5	23
17		Infirmiera	M		5	23
18		Ingrijitor	G		2	17
19		Ingrijitor	G			12
Personal cu functii administrative, deservire						
20		Administrator	M	I	5	24
21		Muncitor calificat bucatar		III	5	19
22		Muncitor calificat bucatar		IV	5	17
23		Paznic			5	21
24		Paznic			5	21
25		Paznic			5	21
26		Paznic			5	21
27		Paznic			5	21
28		Sofer		I	5	24
Centrul pentru persoane varstnice Nicolae Balcescu = 32 posturi						
Personal de conducere						

1	Sef serviciu	S	II		72
Personal de specialitate de ingrijire si asistenta					
2	Asistent social	S	Debutant		24
3	Psiholog	S	Stagiar		27
4	Kinetoterapeut	S	Debutant		24
5	Instructor animatie	M	Debutant		8
6	Asistent medical	PL			41
7	Asistent medical	PL	Debutant		12
8	Asistent medical	PL	Debutant		12
9	Asistent medical	PL	Debutant		12
10	Asistent medical	PL	Debutant		12
11	Infirmiera	G	Debutant		8
12	Infirmiera	G	Debutant		8
13	Infirmiera	G	Debutant		8
14	Infirmiera	G	Debutant		8
15	Infirmiera	G	Debutant		8
16	Infirmiera	G	Debutant		8
17	Infirmiera	G	Debutant		8
18	Infirmiera	G	Debutant		8
19	Infirmiera	G	Debutant		8
20	Infirmiera	G	Debutant		8
21	Ingrijitor	G			12
22	Ingrijitor	G			12
Personal cu functii administrative, deservire					
23	Inspector specialitate	S	II		33
24	Administrator	M	I		15
25	Magaziner	M	I		13
26	Bucatar		IV		10
27	Bucatar		IV		10
28	Sofer		I		15
29	Spalatoreasa	G			12
30	Spalatoreasa	G			12
31	Paznic				12
32	Paznic				12
Centrul de recuperare si reabilitare neuropsihiatrica- nr. 1 Babeni = 75 posturi					
Personal de conducere					
1	Sef serviciu	S	II	3	72
Personal de specialitate de ingrijire si asistenta					
2	Medic	S		3	60
3	Medic psihiatru	S	Primar		63
4	Medic stomatolog	S			58
5	Asistent social	S	Specialist	3	51
6	Psiholog	S	Stagiar		27
7	Kinetoterapeut	S		1	48
8	Asistent medical	PL	Principal	5	52
9	Asistent medical	PL	Principal	3	50
10	Asistent medical	PL	Principal	5	52
11	Asistent medical	PL	Principal	3	50
12	Asistent medical	PL	Principal	4	51
13	Asistent medical	PL	Principal	3	50
14	Asistent medical	PL	Principal	3	50
15	Asistent medical	PL	Principal	4	51
16	Asistent medical	PL	Principal	3	50
17	Asistent medical	PL	Principal	5	52
18	Asistent medical	PL	Principal	4	51
19	Asistent medical	PL		2	46
20	Asistent medical	PL	Principal	2	46
21	Asistent medical	PL		2	46
22	Asistent medical	PL	Principal	2	46

23		Asistent medical	PL		2	46
24		Asistent medical	PL	Principal	4	49
25		Asistent medical igiena	PL		2	46
26		Art terapeut	M		5	29
27		Art terapeut	M		5	29
28		Art terapeut	M		4	28
29		Infirmiera	G		2	19
30		Infirmiera	G		5	23
31		Infirmiera	G		5	23
32		Infirmiera	G		5	23
33		Infirmiera	G		5	23
34		Infirmiera	G		5	23
35		Infirmiera	G		5	23
36		Infirmiera	G		5	23
37		Infirmiera	G		5	23
38		Infirmiera	G		5	23
39		Infirmiera	G		5	23
40		Infirmiera	G			14
41		Infirmiera	G		5	23
42		Infirmiera	G		5	23
43		Infirmiera	G		5	23
44		Infirmiera	G			14
45		Infirmiera	G		5	23
46		Infirmiera	G		5	23
47		Infirmiera	G		5	23
48		Infirmiera	G		4	22
49		Infirmiera	G		3	21
50		Infirmiera	G		4	22
51		Ingrijitor	G		2	17
52		Ingrijitor	G		2	17
53		Ingrijitor	G		5	21
54		Ingrijitor	G		5	21
55		Ingrijitor	G			12
56		Ingrijitor	G		2	17
Personal cu functii administrative, deservire						
57		Inspector de specialitate	S	IA	5	57
58		Adminstrator	M	I	3	22
59		Magaziner	M	I	3	20
60		Muncitor calificat bucatar		IV	4	16
61		Muncitor calificat bucatar		IV	5	17
62		Muncitor calificat bucatar		IV	5	17
63		Muncitor calificat bucatar		IV	2	13
64		Muncitor calificat bucatar		IV	3	15
65		Muncitor calificat instalator		III	5	19
66		Muncitor calificat electrician		III	5	19
67		Muncitor calificat timplar		III	5	19
68		Muncitor calificat mecanic		III	5	19
69		Muncitor necalificat			5	14
70		Muncitor calificat fochist		III	4	18
71		Muncitor calificat fochist		IV	1	11
72		Spalatoreasa	G		5	21
73		Spalatoreasa	G		2	17
74		Spalatoreasa	G			12
75		Sofer		I	5	24
Centrul de criza si respiro Babeni= 18 posturi						
Personal de conducere						
1		Sef serviciu	S	I		72
Personal de specialitate de ingrijire si asistenta						
2		Psiholog	S	Specialist		47

3		Asistent social	S	Specialist		44
4		Kinetoterapeut	S		1	48
5		Asistent medical	PL		2	46
6		Asistent medical	PL	Principal	3	48
7		Asistent medical	PL	Principal	5	50
8		Asistent medical	PL	Debutant		12
9		Infirmiera	G		3	21
10		Infirmiera	G		2	19
11		Infirmiera	G		1	17
12		Infirmiera	G		1	17
13		Ingrijitor	G		2	17
Personal cu functii administrative, deservire						
14		Muncitor calificat lenjereasa	G	IV	4	16
15		Spălătoreasa	G		2	17
16		Paznic			3	19
17		Paznic			2	17
18		Paznic			3	19
Centrul de recuperare si reabilitare neuropsihiatrica- nr. 2 Babeni = 57 posturi						
Personal de conducere						
1		Sef serviciu	S	II	3	72
Personal de specialitate de ingrijire si asistenta						
2		Medic	S		5	62
3		Medic- neuropsihiatru	S	Specialist	2	63
4		Asistent social	S	Specialist	2	49
5		Psiholog	S	Specialist	2	52
6		Kinetoterapeut	S		1	48
7		Ergoterapeut	S	Debutant		24
8		Asistent medical	PL	Principal	3	50
9		Asistent medical	PI	Principal	3	50
10		Asistent medical	PI	Principal	3	50
11		Asistent medical	PL		2	46
12		Asistent medical	PI		2	46
13		Asistent medical	PI	Principal	2	48
14		Asistent medical	PL	Principal	2	48
15		Asistent medical	PI	Principal	2	48
16		Asistent medical igena	PL	Principal	2	48
17		Asistent medical dietetician	PI	Principal	3	50
18		Art terapeut	M		5	29
19		Art terapeut	M		4	28
20		Art terapeut	M		5	29
21		Infirmiera	G			14
22		Infirmiera	G		3	21
23		Infirmiera	G		2	19
24		Infirmiera	G		4	22
25		Infirmiera	G		1	17
26		Infirmiera	G		5	23
27		Infirmiera	G		1	17
28		Infirmiera	G		5	23
29		Infirmiera	G		5	23
30		Infirmiera	G		1	17
31		Infirmiera	G		4	22
32		Infirmiera	G		5	23
33		Infirmiera	G		4	22
34		Infirmiera	G		5	23
35		Infirmiera	G		2	19
36		Infirmiera	G		5	23
37		Infirmiera	G		3	21
38		Ingrijitor	G		4	20
39		Ingrijitor	G		3	19

40		Ingrijitor	G		5	21
41		Ingrijitor	G		3	19
42		Ingrijitor	G		3	19
Personal cu functii administrative, deservire						
43		Administrator	M	I	5	24
44		Magaziner	M	I	5	22
45		Referent		IA	5	30
46		Muncitor calificat bucatar		III	5	19
47		Muncitor calificat bucatar		III	5	19
48		Muncitor calificat bucatar		III	5	19
49		Muncitor calificat bucatar		III	5	19
50		Muncitor calificat bucatar		III	5	19
51		Muncitor calificat lenjereasa		III	5	19
52		Muncitor calificat mecanic		IV	4	16
53		Muncitor calificat		IV	5	17
54		Muncitor calificat sudor		IV	5	17
55		Muncitor calificat timplar		IV	5	17
56		Spalatoreasa	G			12
57		Spalatoreasa	G		5	21
Centrul de primire in regim de urgenta pentru persoane adulte = 18 posturi						
Personal de conducere						
1		Sef serviciu	S	II		72
Personal de specialitate de ingrijire si asistenta						
2		Medic	S			53
3		Psiholog	S	Stagiar		27
4		Asistent social	S	Specialist		44
5		Asistent medical	PL			41
6		Asistent medical	PL	Debutant		12
7		Asistent medical	PL	Debutant		12
8		Infirmiera	G		2	19
9		Infirmiera	G		3	21
10		Infirmiera	G		2	19
11		Infirmiera	G		4	22
12		Ingrijitor	G		4	22
13		Ingrijitor	G		5	21
Personal cu functii administrative, deservire						
14		Administrator	M	I	5	24
15		Paznic			2	17
16		Paznic			5	21
17		Paznic			3	19
18		Paznic			3	19
Centrul de recuperare si reabilitare neuropsihiatrica Maciucă = 87 posturi						
Personal de conducere						
1		Sef serviciu	S		3	72
Personal de specialitate de ingrijire si asistenta						
2		Medic	S		2	58
3		Medic psihiatru		Specialist		58
4		Psiholog		Specialist		47
5		Asistent social	S	Specialist	1	47
6		Asistent medical	PL	Principal	4	51
7		Asistent medical	PL	Principal	4	51
8		Asistent medical	PL	Principal	3	50
9		Asistent medical	PL	Principal	5	52
10		Asistent medical	PL	Principal	3	50
11		Asistent medical	PL	Principal	2	48

12		Asistent medical	PL		2	46
13		Asistent medical	PL		2	46
14		Asistent medical	PL	Principal	3	48
15		Asistent medical	PL	Principal	3	48
16		Asistent medical	PL		2	46
17		Asistent medical	PL		2	46
18		Asistent medical	PL	Principal	3	48
19		Asistent medical	PL		3	48
20		Asistent medical	M	Principal	4	32
21		Asistent fizioterapie	PL		1	44
22		Maseur	M		2	29
23		Asistent social	M		5	29
24		Infirmiera	G		4	22
25		Infirmiera	G		5	23
26		Infirmiera	G		5	23
27		Infirmiera	G		2	19
28		Infirmiera	G		5	23
29		Infirmiera	G		5	23
30		Infirmiera	G		5	23
31		Infirmiera	G		5	23
32		Infirmiera	G		4	22
33		Infirmiera	G		4	22
34		Infirmiera	G		4	22
35		Infirmiera	G		5	23
36		Infirmiera	G		5	23
37		Infirmiera	G		4	22
38		Infirmiera	G			13
39		Infirmiera	G		1	17
40		Infirmiera	G		4	22
41		Infirmiera	G		4	22
42		Infirmiera	G		4	22
43		Infirmiera	G		4	22
44		Infirmiera	G		3	21
45		Infirmiera	G		3	21
46		Infirmiera	G		5	23
47		Infirmiera	G		5	23
48		Infirmiera	G		3	21
49		Infirmiera	G		4	22
50		Infirmiera	G		3	21
51		Infirmiera	G		3	21
52		Infirmiera	G		2	19
53		Infirmiera	G		2	19
54		Infirmiera	G		2	19
55		Infirmiera	G		5	23
56		Infirmiera	G			14
57		Ingrijitor	G		3	19
58		Ingrijitor	G		1	15
59		Ingrijitor	G		0	12
60		Ingrijitor	G		4	20
61		Ingrijitor	G			12
Personal cu functii administrative, deservire						
62		Inspector de specialitate	S	I	5	57
63		Administrator	M	I	5	24
64		Magaziner	M	I	5	22
65		Muncitor calificat bucatar		III	5	19
66		Muncitor calificat bucatar		III	5	19
67		Muncitor calificat bucatar		IV	5	17
68		Muncitor calificat bucatar		IV	5	17
69		Muncitor calificat bucatar		IV	5	17
70		Muncitor necalificat			4	13
71		Muncitor calificat bucatar		IV	2	13

72	Muncitor calificat timplar		IV		8
73	Muncitor calificat electrician		III	4	18
74	Muncitor calificat		III	5	19
75	Muncitor calificat		III	5	19
76	Muncitor calificat lenjerie		III	3	17
77	Muncitor calificat fochist		III	5	19
78	Muncitor calificat fochist		III	5	19
79	Muncitor calificat fochist		III	5	19
80	Muncitor calificat fochist		III	3	17
81	Spalatoreasa	G		2	17
82	Spalatoreasa	G		4	20
83	Paznic			2	17
84	Paznic			4	20
85	Paznic			4	20
86	Paznic			5	21
87	Sofer		I		15
Total functii contractuale - Protectia Copilului - 536					
Total functii contractuale de conducere - 15					
Total functii contractuale de executie - 521					
ASISTENTI MATERNALI PROFESIONISTI = 400 posturi					
Total functii contractuale - Asistenta Sociala- 636					
Total functii contractuale de conducere - 13					
Total functii contractuale de executie - 623					

Presedinte,
Ion Cilea

