

R O M Ȃ N I A
CONSILIUL JUDEȚEAN V Ȃ L C E A

H O T Ȃ R Ȃ R E

privind revocarea dreptului de administrare al Oficiului de Cadastru și Publicitate Imobiliară Vâlcea asupra unor spații situate la etajele II și III din imobilul „Centrul Militar Județean”, strada Maior V.Popescu nr.8, municipiul Râmnicu Vâlcea, care aparțin domeniului public al județului Vâlcea

Consiliul Județean Vâlcea, întrunit în ședința din data de 30 martie 2012, la care participă un număr de 30 consilieri județeni din totalul de 32 în funcție;

Având în vedere Expunerea de motive a Președintelui Consiliului Județean Vâlcea, înregistrată la nr.3157 din 19 martie 2012;

Luând în considerare Raportul de specialitate al Direcției Tehnice, înregistrat la nr.3158 din 19 martie 2012, precum și avizele comisiilor de specialitate;

În conformitate cu prevederile art. 869 din Codul Civil, republicat, cu modificările și completările ulterioare, ale art.91, alin.(1), lit.”c” din Legea administrației publice locale, nr.215/2001, republicată, cu modificările și completările ulterioare, și cele ale art. 5, punctul 4 din Hotărârea Consiliului Județean Vâlcea nr.152 din 15 septembrie 2005.

În temeiul prevederilor art.97 din Legea administrației publice locale, nr.215/2001, republicată, cu modificările și completările ulterioare

HOTĂRĂȘTE:

Art.1 Începând cu data de 15 mai 2012, se revocă dreptul de administrare, constituit conform art.1 din Hotărârea Consiliului Județean Vâlcea nr.152 din 15 septembrie 2005, asupra spațiilor situate la etajele II și III din imobilul „Centrul Militar Județean”, strada Maior V.Popescu nr.8, municipiul Râmnicu Vâlcea, care aparțin domeniului public al județului Vâlcea, având datele de identificare prevăzute în anexele nr.1, 2 și 3, care fac parte integrantă din prezenta hotărâre.

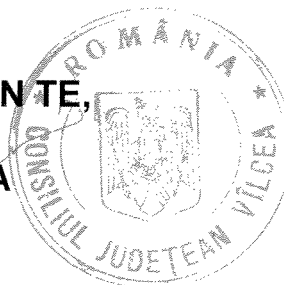
Art.2 Preluarea spațiilor din imobilul prevăzut la art.1, se va face pe bază de protocol, încheiat în termen de 30 de zile de la data încetării dreptului de administrare.

Art.3 Secretarul Județului Vâlcea va comunica, prin Compartimentul Cancelarie, prezenta hotărâre Direcției Tehnice, Direcției Economice, Direcției Administrație Locală și Oficiului de Cadastru și Publicitate Imobiliară Vâlcea, în vederea aducerii la îndeplinire a prevederilor ei și va asigura publicarea acesteia pe site-ul Consiliului Județean Vâlcea și în Monitorul Oficial al Județului Vâlcea .

Prezenta hotărâre a fost adoptată cu respectarea prevederilor art.45, alin.(3), coroborate cu cele ale art.98 din Legea administrației publice locale, nr.215/2001, republicată, cu modificările și completările ulterioare, cu un număr de 31 voturi pentru, 0 voturi împotriva și 0 abțineri.

PREȘEDINTE,

Ion CÎLEA



**CONTRASEMNEAZĂ
SECRETAR AL JUDEȚULUI,**


Constantin DIRINEA

**Râmnicu Vâlcea,
Nr.37 din 30 martie 2012
L.M./ 1 ex.**

DATE DE IDENTIFICARE
Centrul Militar Județean Vâlcea

Nr. crt.	Denumirea bunului	Elemente de identificare	Anul PIF	Situația juridică
1.	Etajele II și III Clădire Centrul Militar Județean Vâlcea	Adresa: strada Maior V.Popescu nr.8, municipiul Râmnicu Vâlcea, județul Vâlcea	1989	Proprietate publică a județului Vâlcea

PREȘEDINTE,
Dr.ing. Ion CÎLEA



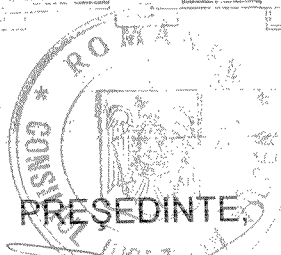
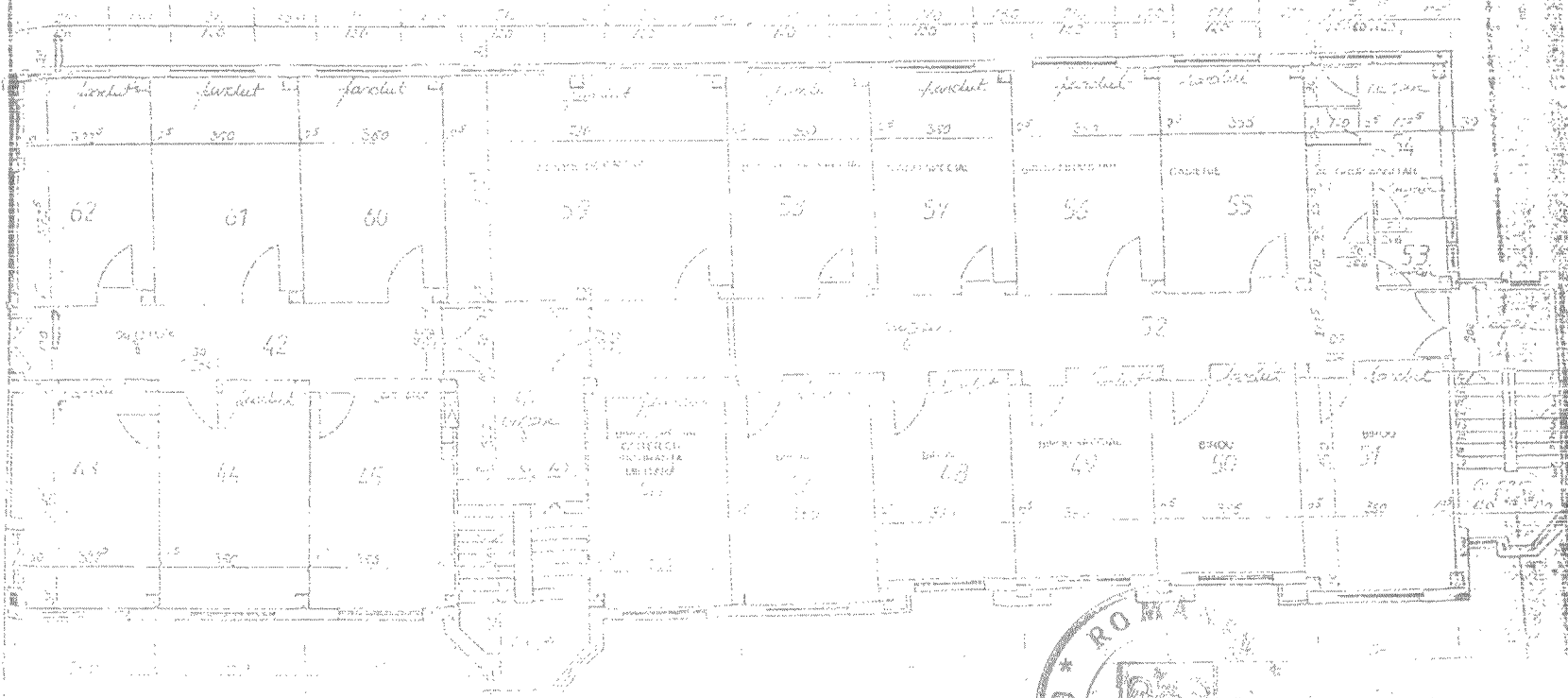
CENTRUL MILITAR JUDEȚEAN VALCEA

ANEXA NR. 2

la Hotărârea Consiliului Județean Valcea nr. 37 din 30.03.2012

RELEVU ETAJ II
SC. 1:100

№	Designație	Supr.	H/S	Sp. în l.
1	Hol	15,16	281	271
2	Hol	17,85	281	281
3	Birou	21,89	281	281
4	Birou	21,32	281	281
5	Birou	21,89	281	281
6	Hol	35,95	281	281
7	Grup social	2,87	281	281



Dr.ing. Ion Cîlea

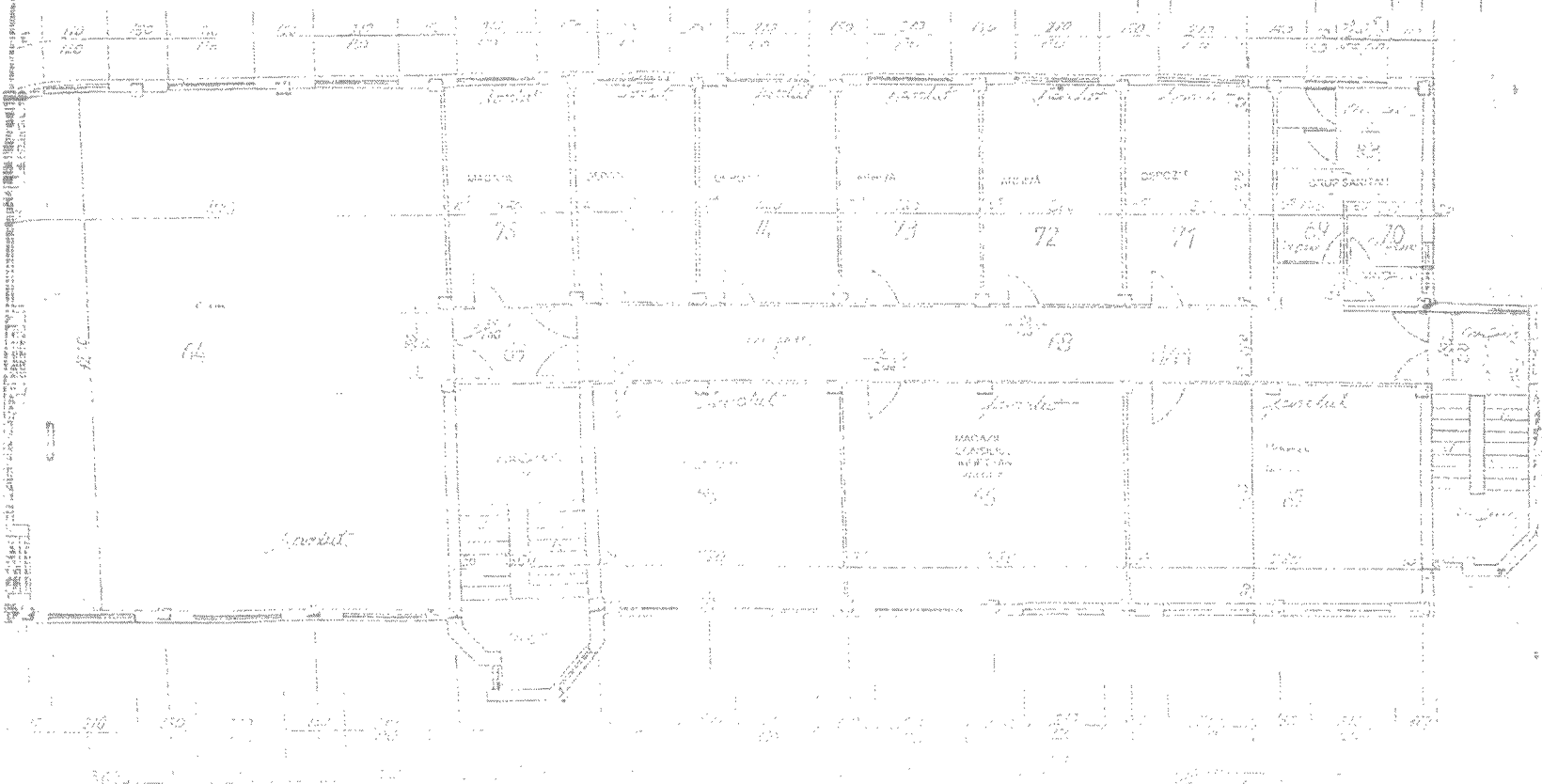
CENTRUL MILITAR JUDEȚEAN VÂLCEA

ANEXA NR.3

la Hotărârea Consiliului Județean Vâlcea nr. 37 din 30.03 2012

RELEVU ETAJ III
SC. 1:100

Nr. Descrierea	Supra	Nr. Suprafata
63 Loc	75,77	202/2/35/22/77
64 Loc	75,77	202/2/35/22/77
65 Loc Magazin	70,0	172/2/35/22/70
66 Loc	70,0	172/2/35/22/70
69 Loc social	6,5	146/2/35/22/6,5
70 Loc social	6,5	146/2/35/22/6,5
71 Loc Magazin	70,61	172/2/35/22/70,61



RO * ROMANIA *
PRESEDINTE
Dr.ing. Ion Cîlea
VÂLCEA