

**R O M Â N I A**  
**CONSILIUL JUDEȚEAN VÂLCEA**

**H O T Ă R Ă R E**  
**privind aprobarea organigramei și statului de funcții ale**  
**aparaturii de specialitate al Consiliului Județean Vâlcea, precum și ale**  
**unor instituții și servicii publice de interes județean**

Consiliul Județean Vâlcea întrunit în ședința ordinară din data de 29 februarie 2012, la care participă un număr de 30 consilieri județeni din totalul de 32 în funcție;

Având în vedere Expunerea de motive a Președintelui Consiliului Județean Vâlcea, înregistrată la nr.1798 din 17.02.2012.

Luând în considerare Raportul de specialitate al Compartimentului Resurse Umane, Gestiunea Funcțiilor Publice, înregistrat sub nr. 1799 din 17.02.2012, precum și avizele comisiilor de specialitate ale Consiliului Județean Vâlcea;

În conformitate cu prevederile art. 91, alin.(1), lit."a" și alin.(2) lit."c" din Legea administrației publice locale, nr. 215/2001, republicată, cu modificările și completările ulterioare, art.III alin.(1), alin.(2) și alin.(5) din Ordonanța de urgență a Guvernului nr. 63/2010 pentru modificarea și completarea Legii nr. 273/2006 privind finanțele publice locale, precum și pentru stabilirea unor măsuri financiare, cu modificările și completările ulterioare, aprobată cu modificări și completări prin Legea nr. 13/2011, precum și cele ale Legii-cadru nr. 284/2010, privind salarizarea unitară a personalului plătit din fonduri publice;

În temeiul prevederilor art. 97 alin. (1) din Legea administrației publice locale, nr.215/2001, republicată, cu modificările și completările ulterioare,

**H O T Ă R Ă Ș T E:**

**Art.1.** Se aprobă organigrama și statul de funcții ale aparatului de specialitate al Consiliului Județean Vâlcea, potrivit anexelor nr. I.1 și nr. II.1.

**Art.2.** Se aprobă organigrama și statul de funcții ale Camerei Agricole Județene Vâlcea, potrivit anexelor nr. I.2 și nr. II.2.

**Art.3.** Se aprobă organigrama și statul de funcții ale Muzeului Județean "Aurelian Sacerdoțeanu" Vâlcea, potrivit anexelor nr. I.3 și nr. II.3.

**Art.4.** Se aprobă organigrama și statul de funcții ale Memorialului "Nicolae Bălcescu", potrivit anexelor nr. I.4 și nr. II.4.

**Art.5.** Se aprobă organigrama și statul de funcții ale Bibliotecii Județene "Antim Ivireanu" Vâlcea, potrivit anexelor nr. I.5 și nr. II.5.

**Art.6.** Se aprobă organigrama și statul de funcții ale Teatrului "Anton Pann" Râmnicu Vâlcea, potrivit anexelor nr. I.6 și nr. II.6.

**Art.7.** Se aprobă organigrama și statul de funcții ale Școlii Populare de Arte și Meserii Râmnicu Vâlcea, potrivit anexelor nr. I.7 și nr. II.7.

**Art.8.** Se aprobă organigrama și statul de funcții ale Centrului Județean pentru Conservarea și Promovarea Culturii Tradiționale Vâlcea, potrivit anexelor nr. I.8 și nr. II.8.

**Art.9.** Se aprobă organigrama și statul de funcții ale Direcției Județene pentru Protecția Plantelor Vâlcea, potrivit anexelor nr. I.9 și nr. II.9.

**Art.10.** Pe data prezentei hotărâri, își încetează aplicabilitatea Hotărârea Consiliului Județean Vâlcea nr. 88 din 30.07.2010, privind aprobarea organigramei și statului de funcții ale aparatului de specialitate al Consiliului Județean Vâlcea, precum și ale instituțiilor și serviciilor publice de interes județean.

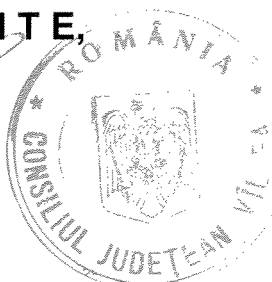
**Art.11.** Secretarul Județului Vâlcea, prin Compartimentul Cancelarie, va comunica prezenta hotărâre structurilor funcționale din cadrul aparatului de specialitate al Consiliului Județean Vâlcea, Camerei Agricole Județene Vâlcea, Muzeului Județean "Aurelian Sacerdoțeanu" Vâlcea, Memorialului "Nicolae Bălcescu", Bibliotecii Județene "Antim Ivireanu" Vâlcea, Teatrului "Anton Pann" Râmnicu Vâlcea, Școlii Populare de Arte și Meserii Râmnicu Vâlcea, Centrului Județean pentru Conservarea și Promovarea Culturii Tradiționale Vâlcea, Direcției Județene pentru Protecția Plantelor Vâlcea, în vederea aducerii la îndeplinire a prevederilor ei și va asigura publicarea

acesteia pe site-ul Consiliului Județean Vâlcea și în Monitorul Oficial al Județului Vâlcea.

Prezenta hotărâre a fost adoptată cu respectarea prevederilor art.97, alin.(1) din Legea administrației publice locale, nr.215/2001, republicată, cu modificările și completările ulterioare, *cu un număr de 31 voturi pentru, 0 voturi împotriva și 0 abțineri.*

**PREȘEDINTE,**

Ion CÎLEA



**CONTRASEMNEAZĂ  
SECRETAR AL JUDEȚULUI,**

Constantin DIRINEA

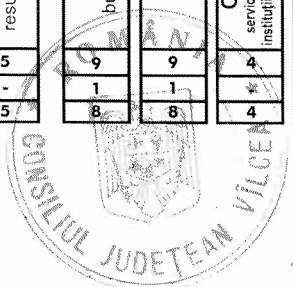
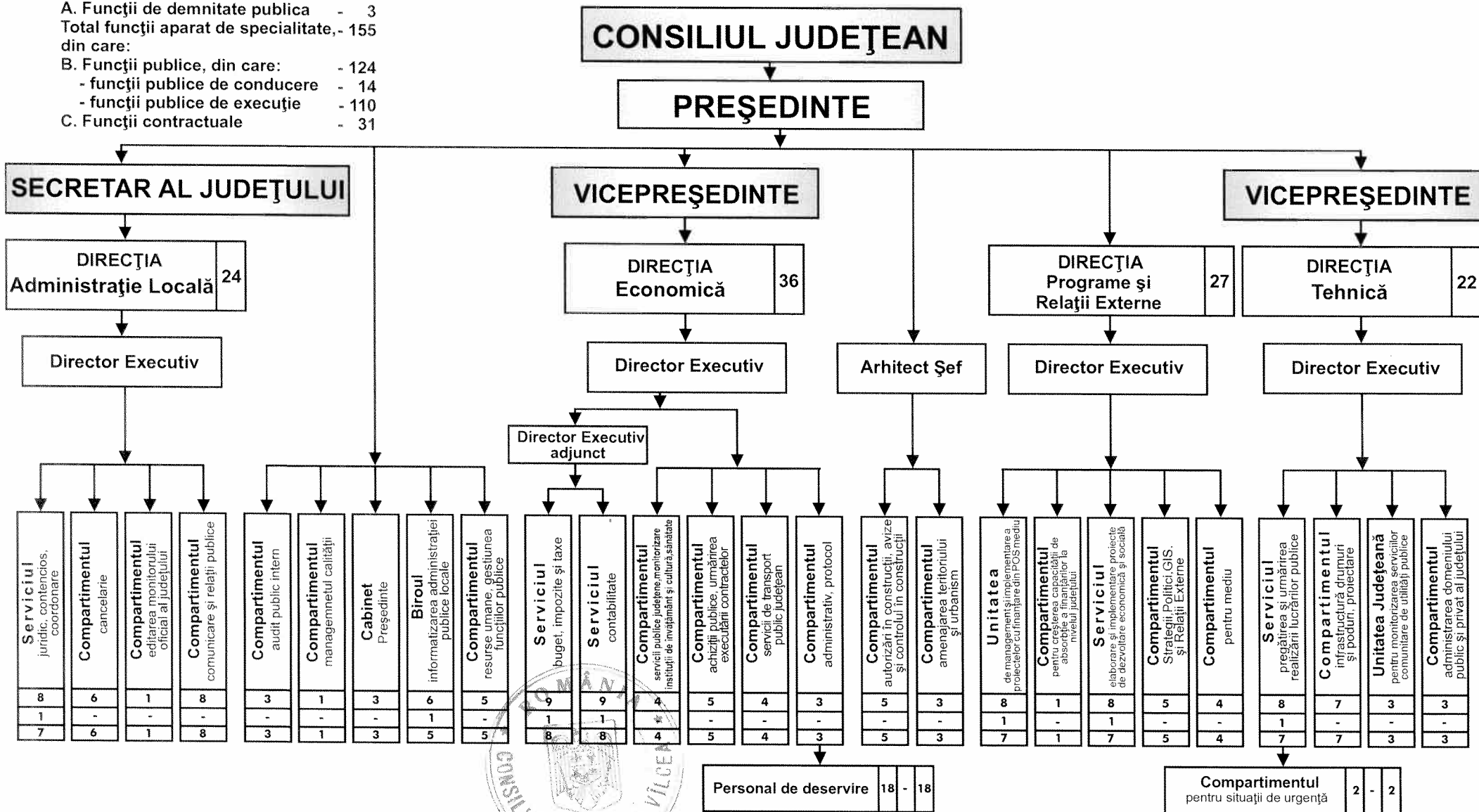
**Râmnicu Vâlcea  
Nr. 28 din 29 februarie 2012**

MM/DFM/1

# ORGANIGRAMA

## aparaturii de specialitate al Consiliului Județean Vâlcea

Total posturi: - 158  
 A. Funcții de demnitate publică - 3  
 Total funcții aparat de specialitate, - 155  
 din care:  
 B. Funcții publice, din care:  
 - funcții publice de conducere - 14  
 - funcții publice de execuție - 110  
 C. Funcții contractuale - 31



PREȘEDINTE,  
**ION CÎLEA**

**STAT DE FUNCȚII**  
**al aparatului de specialitate al Consiliului Județean Vâlcea**

STRUCTURA	FUNCTIA DE DEMNITATE PUBLICĂ	Funcția publică		Clasa	Gradul profesional	gradatia	clasa de salarizare	Nivelul studiilor	Funcția contractuală		Grad/Treapta profesională	gradatia	clasa de salarizare	Nivelul studiilor
		de conducere	de execuție / nivel de salarizare*						de conducere	de execuție				
<b>DEMNITARI</b>														
1	Președinte						98							
2	Vicepreședinte						90	S						
3	Vicepreședinte						90	S						
4		Secretar al județului	Grad II	I			91	S						
<b>Compartiment Resurse Umane, Gestiunea Funcțiilor Publice</b>														
5			Consilier	I	Superior	5	59	S						
6			Consilier	I	Superior	4	58	S						
7			Consilier	I	Superior	5	59	S						
8			Inspector	I	Principal	3	46	S						
9			Consilier	I	Principal	5	48	S						
<b>Biroul Informatizarea Administrației Publice Locale</b>														
10		Șef Birou	Grad II				74	S						
11			Consilier	I	Superior	5	59	S						
12			Consilier	I	Superior	5	59	S						
13			Consilier	I	Superior	3	57	S						
14			Consilier	I	Superior		50	S						
15			Consilier	I	Superior		50	S						
<b>Compartimentul Audit Public Intern</b>														
16			Auditor	I	Superior	5	64	S						
17			Auditor	I	Superior	4	63	S						
18			Auditor	I	Superior	4	63	S						
<b>Cabinet Președinte</b>														
19										Consilier			68	S
20										Consilier		4	71	S
21										Consilier			68	S
<b>Compartimentul Managementul Calității</b>														
22			Consilier	I	Principal	2	44	S						

<b>DIRECTIA ADMINISTRATIE LOCALA</b>														
<b>Conducere</b>														
23		Director Executiv	Grad II			4	80	S						
<b>Serviciul Juridic, Contencios, Coordonare</b>														
24		Şef Serviciu	Grad II	I				S						
25			Consilier juridic	I	Superior		50	S						
26			Consilier juridic	I	Principal	3	46	S						
27			Consilier juridic	I	Superior	3	57	S						
28			Consilier juridic	I	Superior	4	58	S						
29			Consilier juridic	I	Principal	2	44	S						
30			Consilier juridic	I	Superior	2	55	S						
31			Consilier juridic	I	Asistent	1		S						
<b>Compartimentul Cancelarie</b>														
32			Consilier	I	Superior		50	S						
33			Consilier	I	Principal	2	44	S						
34														
35										Inspector specialitate	I	5	47	S
36										Inspector specialitate	I	3	45	S
37										Referent	IA	5	30	M
										Arhivar		5	22	M
<b>Compartimentul Editarea Monitorului Oficial al Judetului</b>														
38			Consilier	I	Superior	5	59	S						
<b>Compartimentul Comunicare, Relatii Publice</b>														
39			Consilier	I	Superior	4	58	S						
40			Inspector	I	Principal		39	S						
41			Consilier	I	Principal	5	48	S						
42			Consilier	I	Principal	2	44	S						
43			Referent	III	Superior	5	32	M						
44			Consilier	I	Principal	4	47	S						
45														
46										Inspector specialitate	II	2	38	S
										Inspector specialitate	II		33	S
<b>DIRECTIA ECONOMICA</b>														
<b>Conducere</b>														
47		Director Executiv	Grad II	I			84	S						
48		Director Exec.Adjunct	Grad II	I			82	S						
<b>Serviciul Buget, Impozite și Taxe</b>														
49		Şef Serviciu	Grad II	I			76	S						
50			Consilier	I	Superior		50	S						
51			Consilier	I	Superior	5	63	S						
52			Consilier	I	Superior	5	59	S						
53			Consilier	I	Superior		50	S						
54			Consilier	I	Principal	5	48	S						





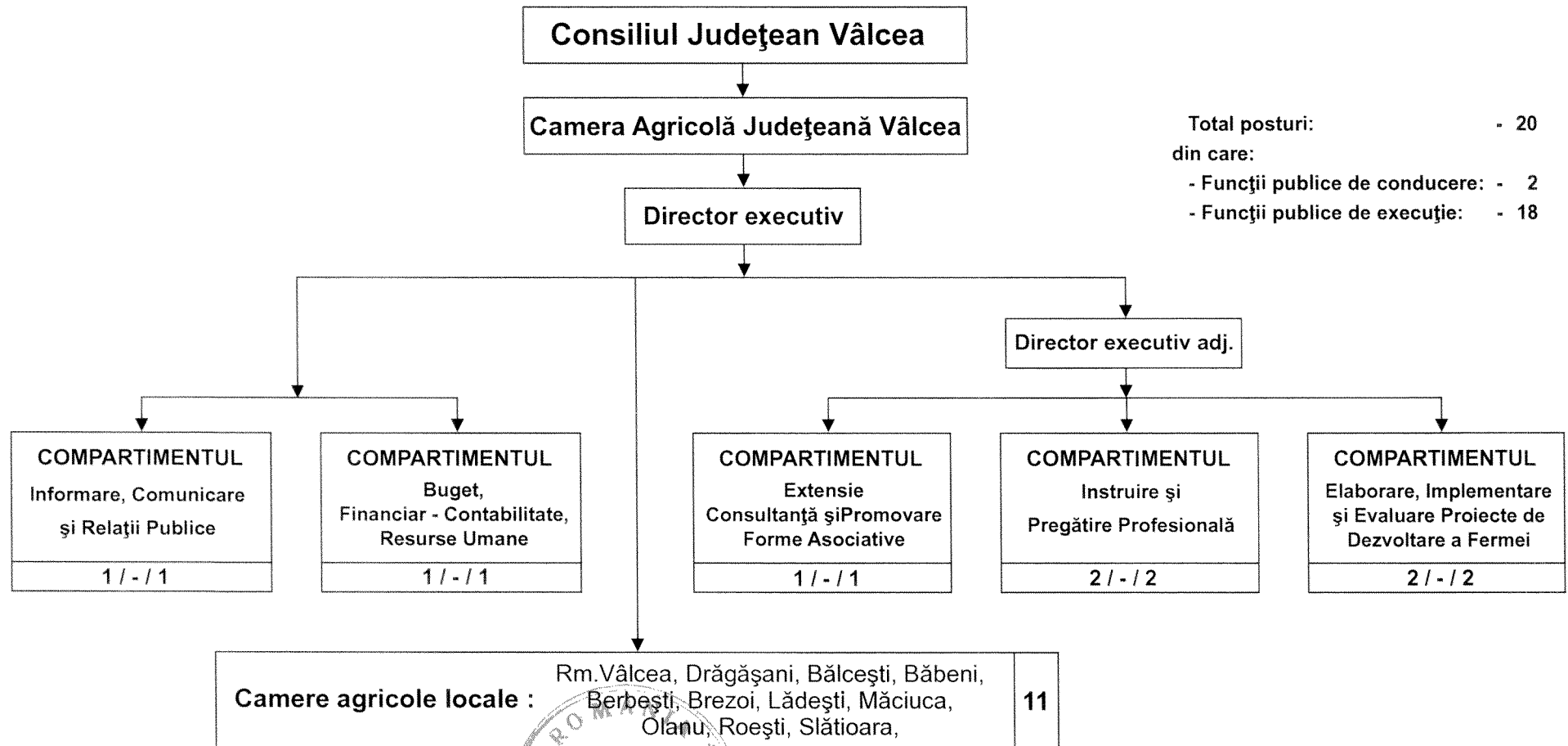


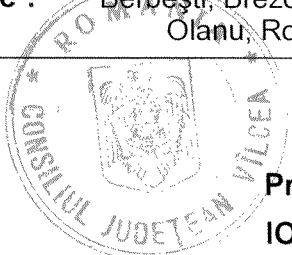
120			Consilier	I	Principal	5	48	S						
121			Consilier	I	Asistent		34	S						
122			Consilier	I	Superior	3	57	S						
<b>Serviciul Elaborare și Implementare Proiecte de Dezvoltare Economică și Socială</b>														
123			Șef Serviciu	Grad II	I		76	S						
124			Consilier	I	Superior	3	57	S						
125			Consilier	I	Superior	3	57	S						
126			Consilier	I	Principal	2	44	S						
127			Consilier	I	Principal	2	44	S						
128			Consilier	I	Principal	2	44	S						
129			Consilier	I	Asistent		34	S						
130			Consilier	I	Principal		39	S						
<b>Compartimentul pentru Strategii, Politici, GIS și Relații Externe</b>														
131			Consilier	I	Principal	2	44	S						
132			Consilier	I	Principal	2	44	S						
133			Consilier	I	Principal		39	S						
134			Consilier	I	Asistent	1	37	S						
135			Consilier	I	Superior	4	58	S						
<b>Compartimentul pentru Mediu</b>														
136			Consilier	I	Superior	5	59	S						
137			Consilier	I	Asistent		34	S						
138			Consilier	I	Asistent	1	37	S						
139			Consilier	I	Asistent	1	37	S						
<b>Compartimentul pentru Creșterea Capacității de Absorbție a Finanțării la Nivelul Județului</b>														
140			Consilier	I	Superior	5	59	S						
<b>DESERVIRE GENERALĂ</b>														
141														
142										Șofer	I			
143										Șofer	I	5	24	M
144										Șofer	I	5	24	M
145										Șofer	I	5	24	M
146										Șofer	I	5	24	M
147										Șofer	I	5	24	M
148										Șofer	I	3	22	M
149										Șofer	I	2	20	M
150										Muncitor	II	5	21	M
151										Muncitor	II	5	21	G
152										Muncitor	II	5	21	G
153										Telefonist	II	5	21	M
154										Telefonist	II	5	21	M
155										Îngrijitor		5	21	M
156										Îngrijitor		5	21	M
157										Îngrijitor		4	20	M



# ORGANIGRAMA

## CAMEREI AGRICOLE JUDEȚENE VÂLCEA



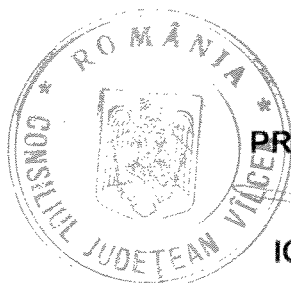
  
Președinte,  
**ION CÎLEA**

**ȘTAT DE FUNCȚII**  
**al Camerei Agricole Județene Vâlcea**

Nr Crt	STRUCTURA	Funcția		Nivel studii	Gradul/ Grad profesio nal/ Treapta profesiona lă	Grada ția	Clasa de salari zare cf Legii 284/ 2010
		De conducere	De execuție				
0	1	2	3	4	5	6	7
<b>CONDUCERE</b>							
1.		Director Executiv		S	II		80
2.		Director Executiv Adjunct		S	II		78
<b>COMPARTIMENTUL BUGET FINANCIAR CONTABILITATE RESURSE UMANE</b>							
3.			Consilier	S	Superior	5	63
<b>COMPARTIMENTUL INFORMARE COMUNICARE ȘI RELAȚII PUBLICE</b>							
4.			Consilier	S	Superior	5	59
<b>COMPARTIMENT EXTENSIE, CONSULTANȚĂ ȘI PROMOVARE FORME ASOCIATIVE</b>							
5.			Consilier	S	Superior	5	59
<b>COMPARTIMENTUL INSTRUIRE ȘI PREGĂTIRE PROFESIONALĂ</b>							
6.			Consilier	S	Superior	5	59
7.			Consilier	S	Superior	-	50
<b>COMPARTIMENTUL ELABORARE IMPLEMENTARE ȘI EVALUARE PROIECTE DE DEZVOLTARE A FERMEI</b>							
8.			Consilier	S	Superior	5	59
9.			Consilier	S	Superior	5	59
<b>CAMERE AGRICOLE LOCALE</b>							
10.			Consilier	S	Superior	5	59
11.			Consilier	S	Superior	5	59
12.			Consilier	S	Superior	5	59
13.			Consilier	S	Superior	5	59
14.			Consilier	S	Superior	5	59
15.			Consilier	S	Superior	5	59
16.			Consilier	S	Superior	5	59
17.			Consilier	S	Superior	5	50

18.			Consilier	S	Superior	5	50
19.			Consilier	S	Superior	5	50
20.			Consilier	S	Superior	5	50

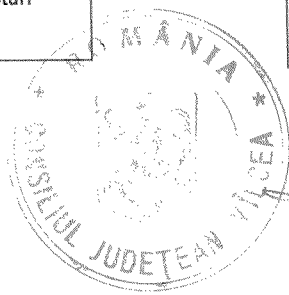
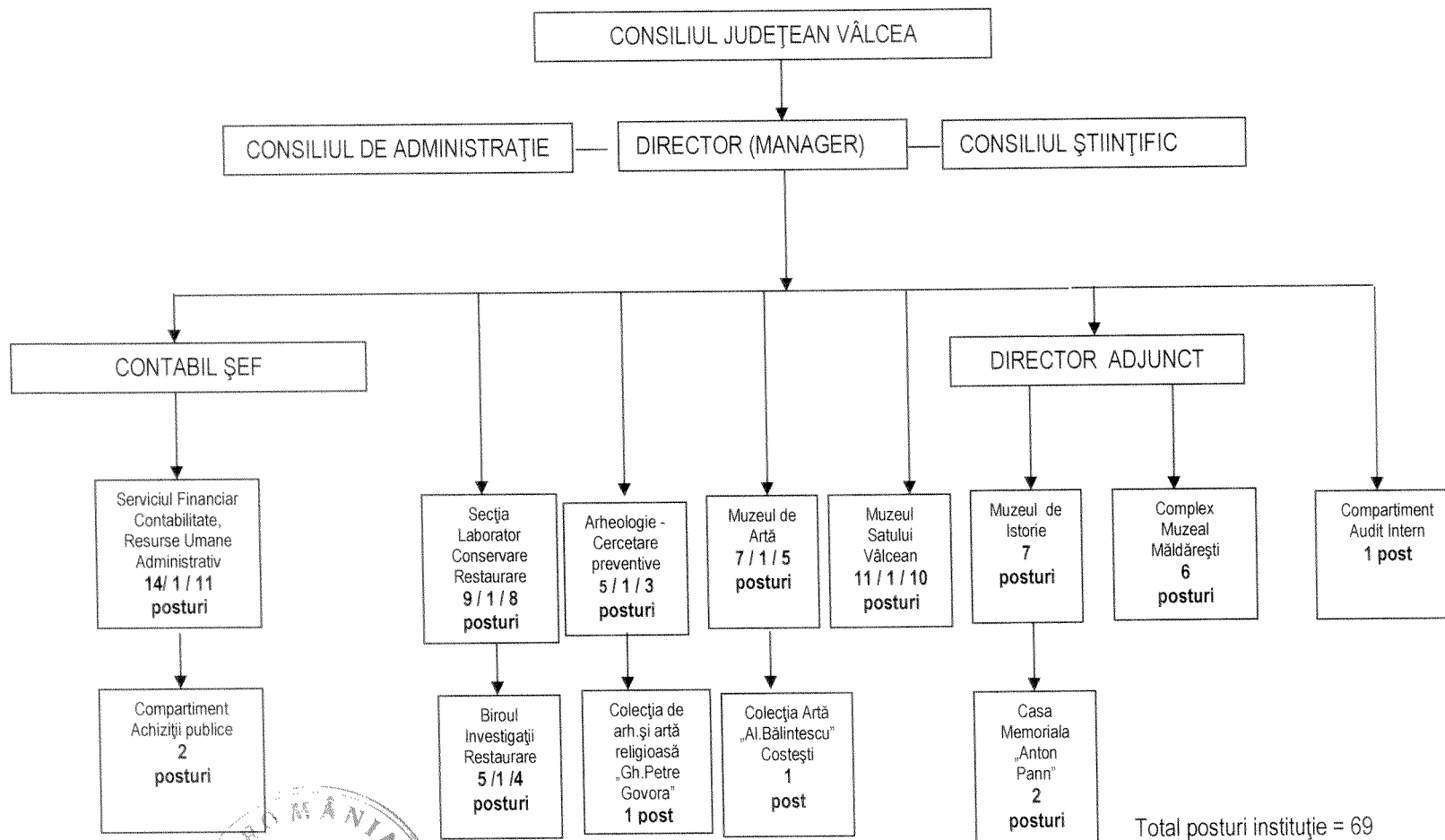
- Număr total funcții de conducere - 2
- Număr total funcții de execuție - 18
- Total funcții în instituție - 20



PREȘEDINTE,

ION CÎLEA

**ORGANIGRAMA MUZEULUI JUDEȚEAN „AURELIAN SACERDOȚEANU” VÂLCEA**



PREȘEDINTE,  
ION CÎLEA

Total posturi instituție = 69

Din care :

- conducere = 9
- specialitate = 43
- administrativ = 17

**ȘTAT DE FUNCȚII**  
**al Muzeului Județean " Aurelian Sacerdoțeanu" Vâlcea**

Nr Crt	STRUCTURA	Funcția		Nivel studii	Gradul/ Grad profesio nal/ Treapta profesiona lă	Grada ția	Clasa de salari zare cf Legii 284/ 2010
		De conducere	De execuție				
0	1	2	3	4	5	6	7
<b>CONDUCERE</b>							
1.		Manager		S	II		76
2.		Director adjunct		S	II		74
3.		Contabil Șef		S	II		74
<b>SERVICIUL FINANCIAR CONTABILITATE, RESURSE UMANE-ADMINISTRATIV</b>							
4.		Șef Serviciu		S	II		73
5.			Analist programator	S	I	5	47
6.			Analist programator ajutor	M	I A	5	31
7.			Operator date	M	I	5	31
8.			Inginer	S	I	5	47
9.			Administrator	M	I	5	24
10.			Muncitor		I	5	24
11.			Muncitor		II	3	19
12.			Muncitor		I	4	23
13.			Muncitor		I	5	24
14.			Muncitor nec.		I	5	14
15.			Muncitor		II	5	21
<b>COMPARTIMENTUL ACHIZIȚII PUBLICE</b>							
16.			Analist programator	S	I	3	45
17.			Referent de specialitate	S	II	2	43

<b>SECȚIA LABORATORUL DE CONSERVARE – RESTAURARE</b>							
18.		Șef secție		S	II		73
19.			Restaurator	M	I	5	39
20.			Conservator	S	II	3	55
21.			Conservator	S	I	2	58
22.			Restaurator	M	II	5	31
23.			Conservator	S	II	2	53
24.			Conservator	S	II	5	57
25.			Restaurator	S	IA	5	67
26.			Restaurator	M	II	5	31
<b>BIROU INVESTIGAȚII RESTAURARE</b>							
27.		Șef birou		S	II		71
28.			Fizician	S	principal	4	62
29.			Conservator	S	II	1	51
30.			Restaurator	S	II	2	53
31.			Referent de specialitate	S	III	1	36
<b>MUZEUL DE ISTORIE</b>							
32.			Muzeograf	S	IA	3	65
33.			Muzeograf	S	II		48
34.			Gest.custode	M	II	5	31
35.			Supraveghet. muzeu	G		5	29
36.			Gest.custode	M	I	5	39
37.			Gest.custode	M	II	3	29
38.			Gest.custode	M	II	3	29
<b>SECȚIA DE ARHEOLOGIE ȘI CERCETARE PREVENTIVĂ</b>							
39.		Șef secție		S	II		73
40.			Cercet.științific	S			47
41.			Muzeograf	S	II	1	51
42.			Arheolog	S	IA	2	63
43.			Gest.custode	M	II	2	27
<b>MUZEUL DE ARTĂ</b>							
44.		Șef secție		S	II		73
45.			Muzeograf	S	IA	5	67
46.			Muzeograf	S	IA	5	67
47.			Muzeograf	S	II	2	53
48.			Muzeograf	S	II	5	57
49.			Gest.custode	M	I	5	39
50.			Gest.custode	M	II	3	29



51.			Suprav.muzeu	M		5	29
<b>Muzeul Satului Valcean</b>							
52.		Şef secție		S	II		73
53.			Muzeograf	S	IA	5	67
54.			Muzeograf	S	II	4	56
55.			Muzeograf	S	II	1	51
56.			Gest.custode	M	I	5	39
57.			Gest.custode	M	I	5	39
58.			Supraveghetor muzeu	G		5	29
59.			Gest.custode	M	I	5	39
60.			Gest.custode	M	I	5	39
61.			Pompier				12
62.			Supraveghetor muzeu	G		4	28
<b>Complexul Muzeal Măldăreşti</b>							
63.			Muzeograf	SSD	I	5	58
64.			Muzeograf	S	II	1	51
65.			Gest.custode	M	II	5	31
66.			Supraveghetor	G		5	29
67.			Gest.custode	M	II	4	29
68.			Supraveghetor muzeu	M		3	27
<b>Compartiment Audit Intern</b>							
69.			Auditor	S	IA	5	62

- Număr total funcții de conducere - 9
- Număr total funcții de execuție - 60
- Total funcții în instituție - 69

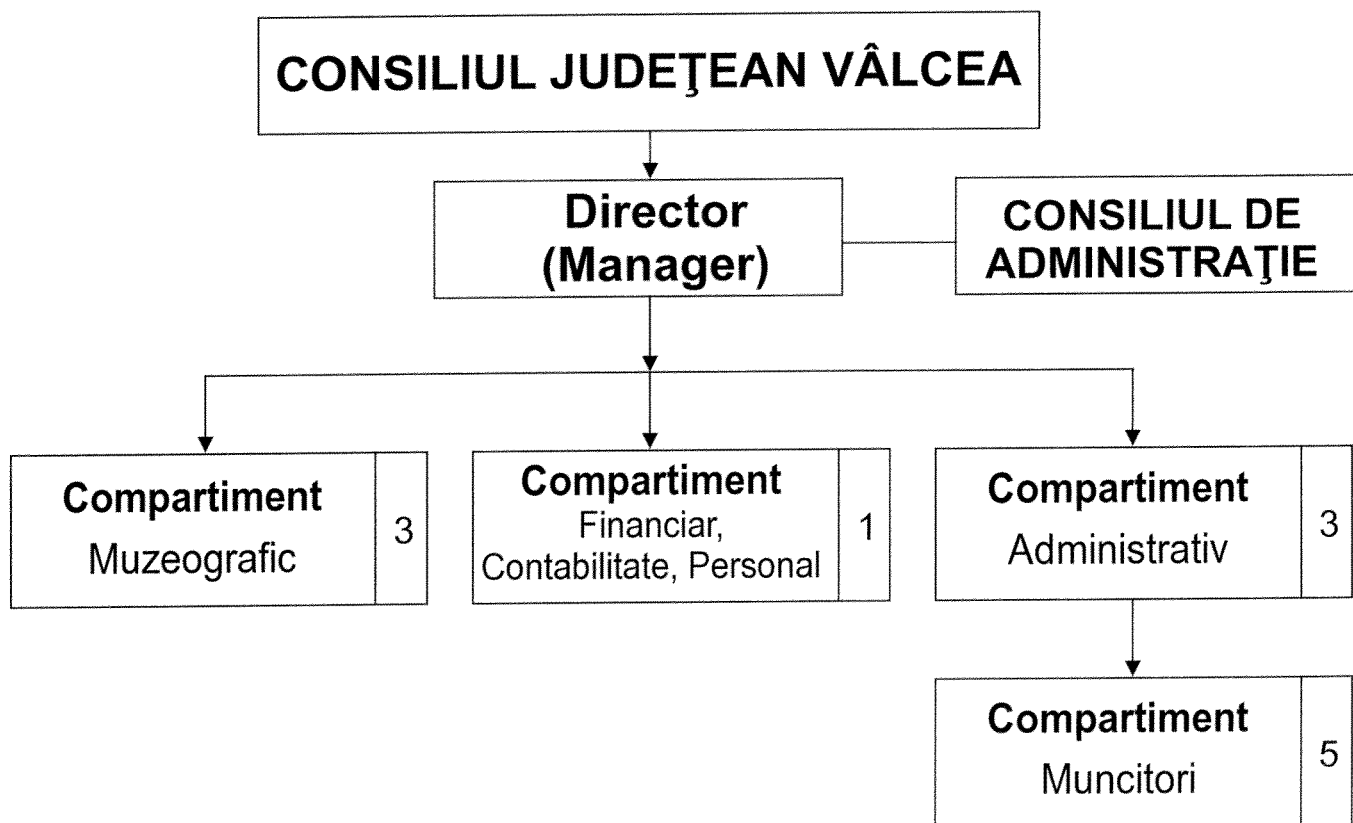
PREȘEDINTE,

ION CÎLEA



# ORGANIGRAMA

## MEMORIALULUI "NICOLAE BĂLCESCU"



Total personal: - 13  
din care:  
- conducere: - 1  
- funcții de execuție de specialitate: - 4  
- personal administrativ și de deservire: - 8

ROMÂNIA  
CONSILIUL JUDEȚEAN VÂLCEA  
PREȘEDINTE,  
ION CÎLEA

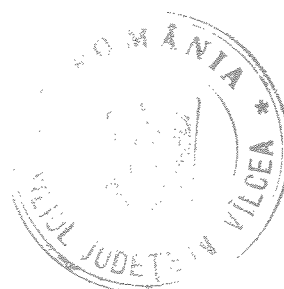
**ȘTAT DE FUNCȚII**  
**al Memorialului "Nicolae Bălcescu"**

Nr Crt	STRUCTURA	Funcția		Nivel studii	Gradul/ Grad profesio nal/ Treapta profesiona lă	Grada ția	Clasa de salari zare cf Legii 284/ 2010
		De conducere	De execuție				
0	1	2	3	4	5	6	7
<b>CONDUCERE</b>							
1.		Manager		S	II		76
<b>COMPARTIMENT MUZEOGRAFIC</b>							
2.			Muzeograf	S	I	4	61
3.			Muzeograf	S	I	2	58
4.			Muzeograf	S	II	2	53
<b>COMPARTIMENTUL CONTABILITATE</b>							
5.			Economist	S	II	2	38
<b>COMPARTIMENTUL ADMINISTRATIV</b>							
6.			Gest.custode	M	I	5	39
7.			Gest.custode	M	II	5	31
8.			Administrator	M	II	5	21
<b>COMPARTIMENT MUNCITORI</b>							
9.			Muncitor		II	5	21
10.			Muncitor		III	4	18
11.			Muncitor		III	4	18
12.			Muncitor		IV	2	13
13.			Muncitor		IV	3	15

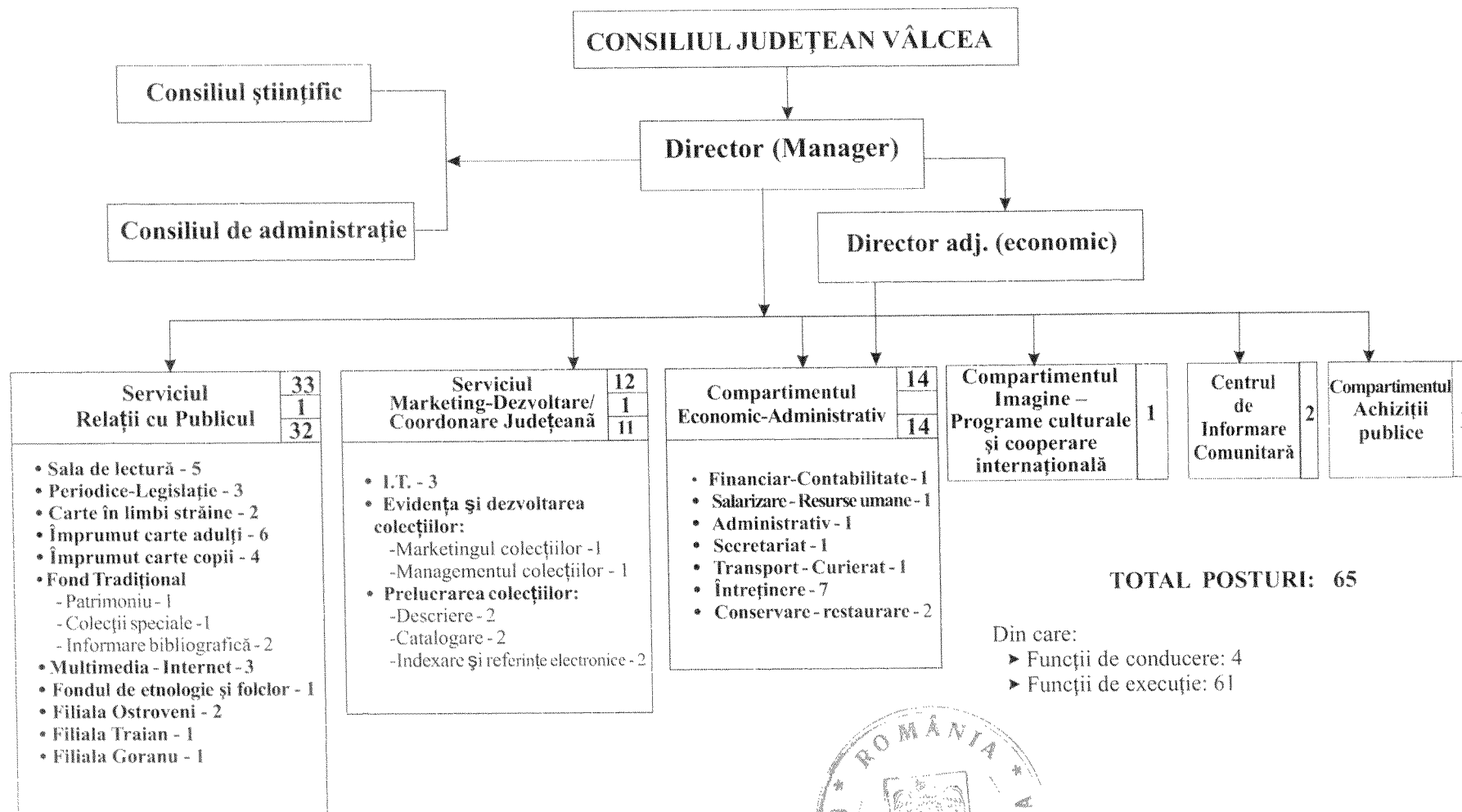
- Număr total funcții de conducere - 1
- Număr total funcții de execuție - 12
- Total funcții în instituție - 13

PREȘEDINTE,

ION CÎLEA



# Organigrama Bibliotecii Județene „Antim Ivireanul” Vâlcea



**TOTAL POSTURI: 65**

Din care:

- Funcții de conducere: 4
- Funcții de execuție: 61

Președinte  
Ion Cîlea



**ȘTAT DE FUNCȚII**  
**al Bibliotecii Județene "Antim Ivireanul" Vâlcea**

Nr Crt	STRUCTURA	Funcția		Nivel studii	Gradul/ Grad profesio nal/ Treapta profesiona lă	Grada ția	Clasa de salari zare cf Legii 284/ 2010
		De conducere	De execuție				
0	1	2	3	4	5	6	7
<b>CONDUCERE</b>							
1.		Manager		S	II		76
2.		Dir.Adj.Ec.		S	II		74
<b>SERVICIUL RELAȚII CU PUBLICUL</b>							
3.		Șef Serviciu		S	II		73
<b>"Sala de lectură"</b>							
4.			Bibliotecar	S	IA	5	67
5.			Bibliotecar	S	IA	5	67
6.			Bibliotecar	S	IA	3	65
7.			Bibliotecar	SSD	I	5	58
8.			Bibliotecar	S	IA	5	67
<b>"Periodice – Legislație"</b>							
9.			Bibliotecar	S	I	2	58
10.			Bibliotecar	S	IA	5	67
11.			Bibliotecar	S	I	3	60
<b>" Carte în limbi străine"</b>							
12.			Bibliotecar	S	IA	5	67
13.			Bibliotecar	S	II	4	56
<b>" Împrumut carte adulți"</b>							
14.			Bibliotecar	S	IA	5	67
15.			Bibliotecar	S	I	1	56
16.			Bibliotecar	S	IA	5	67
17.			Bibliotecar	SSD	I	5	58
18.			Bibliotecar	M	IA	5	48
19.			Bibliotecar	S	IA	5	67
<b>" Împrumut carte copii"</b>							
20.			Bibliotecar	S	IA	3	65
21.			Bibliotecar	M	IA	3	46
22.			Bibliotecar	M	IA	5	48
23.			Bibliotecar	S	I	3	60

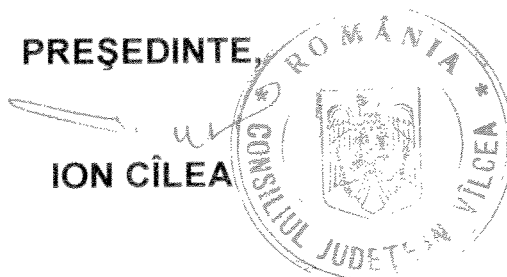
<b>Fond tradițional</b>							
<b>"Patrimoniu"</b>							
24.			Bibliotecar	S	I A	2	63
<b>"Colecții speciale"</b>							
25.			Bibliotecar	S	I A	5	67
<b>"Informare bibliografică"</b>							
26.			Bibliotecar	S	I A	3	65
27.			Bibliotecar	M	I A	5	48
<b>"Multimedia – Internet"</b>							
28.			Bibliotecar	S	I	5	62
29.			Bibliotecar	S	I A	5	67
30.			Bibliotecar	S	I A	5	67
<b>"Fondul de etnologie și folclor"</b>							
31.			Bibliotecar	S	I A	5	67
<b>"Filiala Ostroveni"</b>							
32.			Bibliotecar	S	I A	5	67
33.			Bibliotecar	S	I A	5	67
<b>"Filiala Traian"</b>							
34.			Bibliotecar	M	I A	4	47
<b>"Filiala Goranu"</b>							
35.			Bibliotecar	M	I A	5	48
<b>SERVICIUL MARKETING – DEZVOLTARE, COORDONARE JUDEȚEANĂ</b>							
36.		Șef Serviciu		S	II		73
<b>Compartiment I.T.</b>							
37.			Analist	S	I	4	61
38.			Analist	S	I	4	61
39.			Analist	S	II	2	53
<b>Evidența și Dezvoltarea Colecțiilor</b>							
<b>"Marketingul colecțiilor"</b>							
40.			Bibliotecar	M	I A	5	48
<b>"Managementul colecțiilor"</b>							
41.			Bibliotecar	S	I A	4	66
<b>Prelucrarea colecțiilor</b>							
<b>"Descriere"</b>							
42.			Bibliotecar	S	I A	4	66
43.			Bibliotecar	S	I	2	58
<b>"Catalogare"</b>							
44.			Bibliotecar	S	I A	5	67
45.			Bibliotecar	SSD	I	2	54
<b>"Indexare – Referințe electronice"</b>							
46.			Bibliotecar	S	I A	4	66
47.			Bibliotecar	S	I A	5	67

COMPARTIMENT "IMAGINE-PROGRAME CULTURALE ȘI COOPERARE INTENAȚIONALĂ"							
48.			Bibliotecar	S	II	1	51
CENTRUL DE INFORMARE COMUNITARĂ							
49.			Bibliotecar	S	IA	5	67
50.			Bibliotecar	S	IA	5	67
COMPARTIMENT "ACHIZIȚII PUBLICE"							
51.			Insp. specialit.	S	IA	4	56
COMPARTIMENT ECONOMIC – ADMINISTRATIV							
<i>"Financiar – Contabilitate"</i>							
52.			Contabil	M	IA	5	31
<i>"Salarizare – Resurse Umane"</i>							
53.			Referent	M	IA	5	31
<i>"Administrativ"</i>							
54.			Administrator	M	I	5	24
<i>"Secretariat"</i>							
55.			Referent de specialitate	S	II	3	45
<i>"Transport - curierat"</i>							
56.			Șofer	M	I	5	24
<i>"Întreținere"</i>							
57.			Muncitor calif.		I	5	24
58.			Muncitor calif.		I	5	24
59.			Îngrijitor			5	21
60.			Îngrijitor			4	20
61.			Îngrijitor			4	20
62.			Îngrijitor			4	20
63.			Îngrijitor			5	21
<i>"Conservare - Restaurare"</i>							
64.			Conservator	S	IA	5	67
65.			Restaurator	M	I	5	39

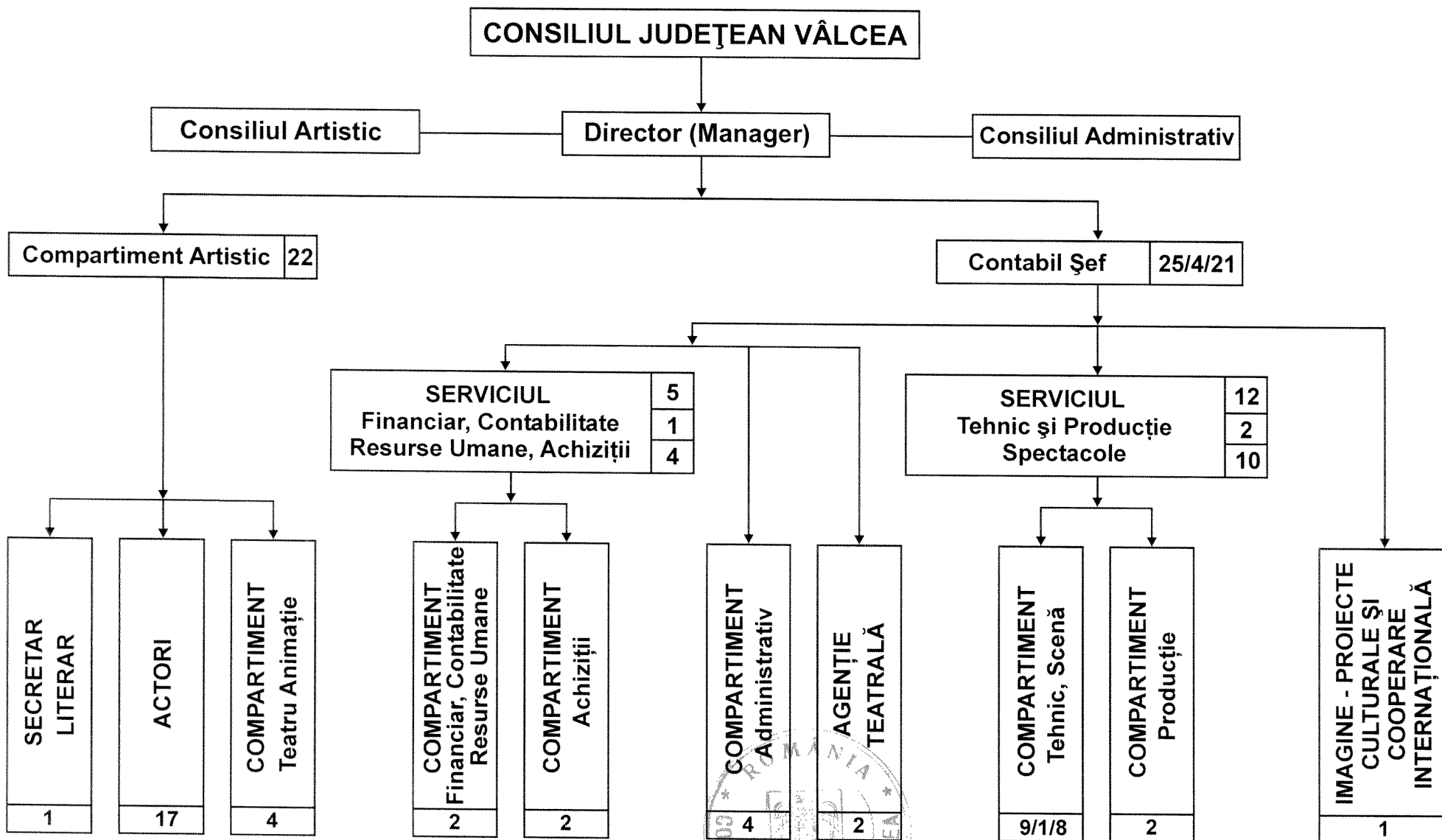
- Număr total funcții de conducere - 4
- Număr total funcții de execuție - 61
- Total funcții în instituție - 65

PREȘEDINTE,

ION CÎLEA



# ORGANIGRAMA TEATRULUI "ANTON PANN" RÂMNICU VÂLCEA



PREȘEDINTE,  
ION CÎLEA

Total posturi 48, din care 5 de conducere



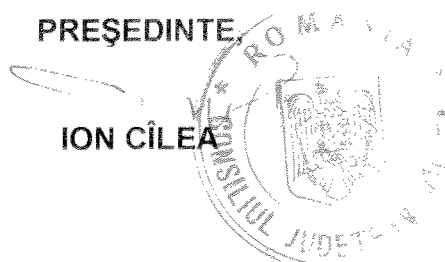
**ȘTAT DE FUNCȚII**  
**al Teatrului "Anton Pann" Râmnicu Vâlcea**

Nr Crt	STRUCTURA	Funcția		Nivel studii	Gradul/ Grad profesio nal/ Treapta profesiona lă	Grada ția	Clasa de salari zare cf Legii 284/ 2010
		De conducere	De execuție				
0	1	2	3	4	5	6	7
<b>CONDUCERE</b>							
1.		Manager		S	Grad II		76
2.		Contabil Șef		S	Grad II		74
<b>COMPARTIMENTUL ARTISTIC</b>							
3.			Secretar literar	S	I	2	62
4.			Actor	S	I A	5	70
5.			Actor	S	I	5	69
6.			Actor	S	I	5	69
7.			Actor	S	I	2	65
8.			Actor	S	II	2	62
9.			Actor	S	II	4	65
10.			Actor	S	II	1	60
11.			Actor	S	II	1	60
12.			Actor	S	II	1	60
13.			Actor	S	II		57
14.			Actor	S	II		57
15.			Actor	S	II		57
16.			Actor	M	I	5	56
17.			Actor	M	I	5	56
18.			Actor	M	II	5	52
19.			Actor mânuitor păpuși	M	I	4	55
20.			Artist plastic	M	II	3	50
21.			Muncitor din	G	I	5	47

			activitatea specifică instituțiilor de spectacol				
22.			Muncitor din activitatea specifică instituțiilor de spectacol	G	I	5	47
23.			Actor (Vacant)	S	II		57
24.			Actor (Vacant)	S	Deb		24
<b>SERVICIUL TEHNIC ȘI PRODUCȚIE SPECTACOLE</b>							
25.		Șef Serviciu		S	II		73
26.		Șef Formație muncitori		M	II		52
27.			Regizor scenă	M	I	5	47
28.			Sufleor	M	I	5	56
29.			Machior	M	I	5	47
30.			Iluminist scenă	M	I	5	47
31.			Operator sunet	M	I	4	46
32.			Manipulant decor	M	I	5	22
33.			Recuziter	M	I	5	47
34.			Muncitor din activitatea specifică instituțiilor de spectacol	G	I	5	47
35.			Recuziter	G	I	5	47
36.			Muncitor din activitatea specifică instituțiilor de spectacol	G	I	5	47
<b>AGENȚIA TEATRALĂ</b>							
37.			Referent (Vacant)	M	I		18
38.			Casier (vacant)	M/G	I		13
<b>Serviciul financiar contabilitate, resurse umane, achiziții</b>							
39.		Șef serviciu		S	II		73
<b>Compartiment financiar contabilitate, resurse umane</b>							
40.			Economist	S	I	3	45
41.			Magaziner	M	-	4	21

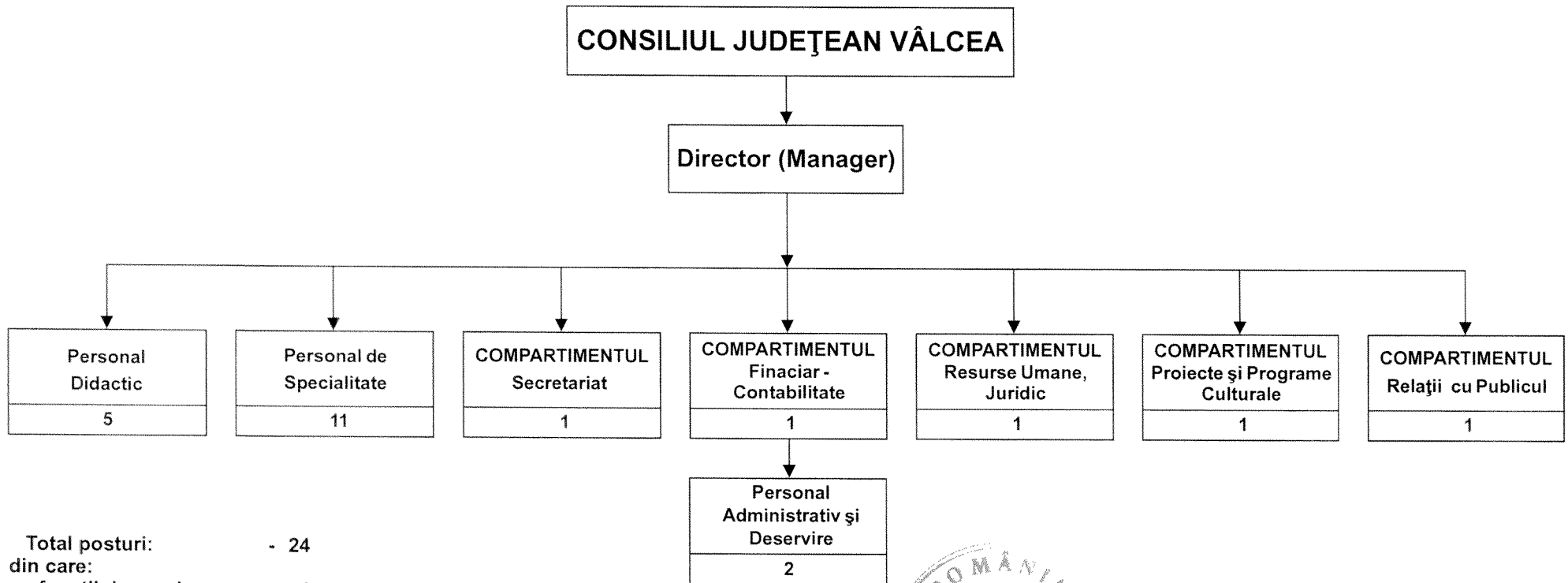
<b>Compartiment Achiziții</b>							
42.			Economist	S	I	4	50
43.			Referent de specialitate	S	I	5	57
<b>Compartiment Administrativ</b>							
44.			Secretar dactilograf	M	I	5	21
45.			Administrator	M	I	5	24
46.			Șofer	G	I	5	24
47.			Îngrijitor	M	-	5	21
<b>Compartiment imagine, proiecte culturale și cooperare internațională</b>							
48.			Secretar PR	S	I	5	66

- Număr total funcții de conducere - **5**
- Număr total funcții de execuție - **43**
- Total funcții în instituție - **48**

**PREȘEDINTE**  
  
**ION CÎLEA**

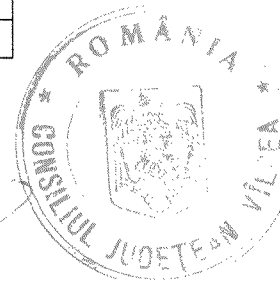
# ORGANIGRAMA

## ȘCOLII POPULARE DE ARTĂ ȘI MESERII RÂMNICU VÂLCEA



Total posturi: - 24  
din care:  
- funcții de conducere: - 1  
- funcții de execuție: - 23

PREȘEDINTE,  
Ion CÎLEA



**ȘTAT DE FUNCȚII**  
al Școlii Populare de Arte și Meserii Râmnicu Vâlcea

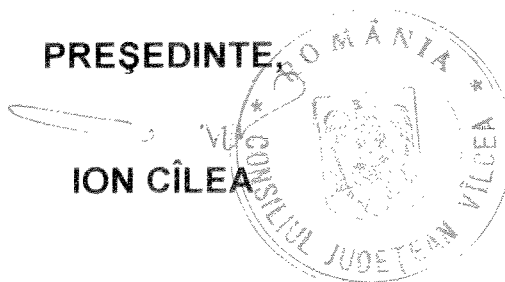
Nr Crt	STRUCTURA	Funcția		Nivel studii	Gradul/ Grad profesio nal/ Treapta profesiona lă	Grada ția	Clasa de salari zare cf Legii 284/ 2010
		De conducere	De execuție				
0	1	2	3	4	5	6	7
<b>CONDUCERE</b>							
1.		Manager		S	II		76
<b>PERSONAL DE SPECIALITATE</b>							
2.			Referent	M	IA	5	35
3.			Expert	S	I	3	55
4.			Expert	S	I	5	57
5.			Expert	S	I	5	57
6.			Referent	M	IA	3	33
7.			Coregraf	S	I	5	69
8.			Referent	M	IA	5	35
9.			Referent	M	IA	5	35
10.			Referent	M	IA	5	35
11.			Operator sunet	S	II	5	58
12.			Muncitor		I	5	24
<b>PERSONAL DIDACTIC</b>							
13.			Profesor	S	I	35-40	
14.			Profesor	S	I	30-35	
15.			Profesor	S	I	30-35	
16.			Profesor	S	II	25-30	
17.			Profesor	S	II	25-30	
<b>COMPARTIMENT SECRETARIAT</b>							
18.			Secretar dactilograf	M	I	5	31
<b>COMPARTIMENT FINANCIAR – CONTABILITATE</b>							
19.			Economist	S	I	4	50

<b>COMPARTIMENT ADMINISTRATIV ȘI DE DESERVIRE</b>							
20.			Administrator	M	I	5	24
21.			Îngrijitor			5	21
<b>COMPARTIMENT RESURSE UMANE, JURIDIC</b>							
22.			Referent de specialitate	S	II	2	43
<b>COMPARTIMENT PROGRAME ȘI PROIECTE</b>							
23.			Referent de specialitate	S	III	2	38
<b>COMPARTIMENT RELAȚII CU PUBLICUL, COMUNICARE</b>							
24.			Referent de specialitate	S	III	1	36

- Număr total funcții de conducere - 1
- Număr total funcții de execuție - 23
- Total funcții în instituție - 24

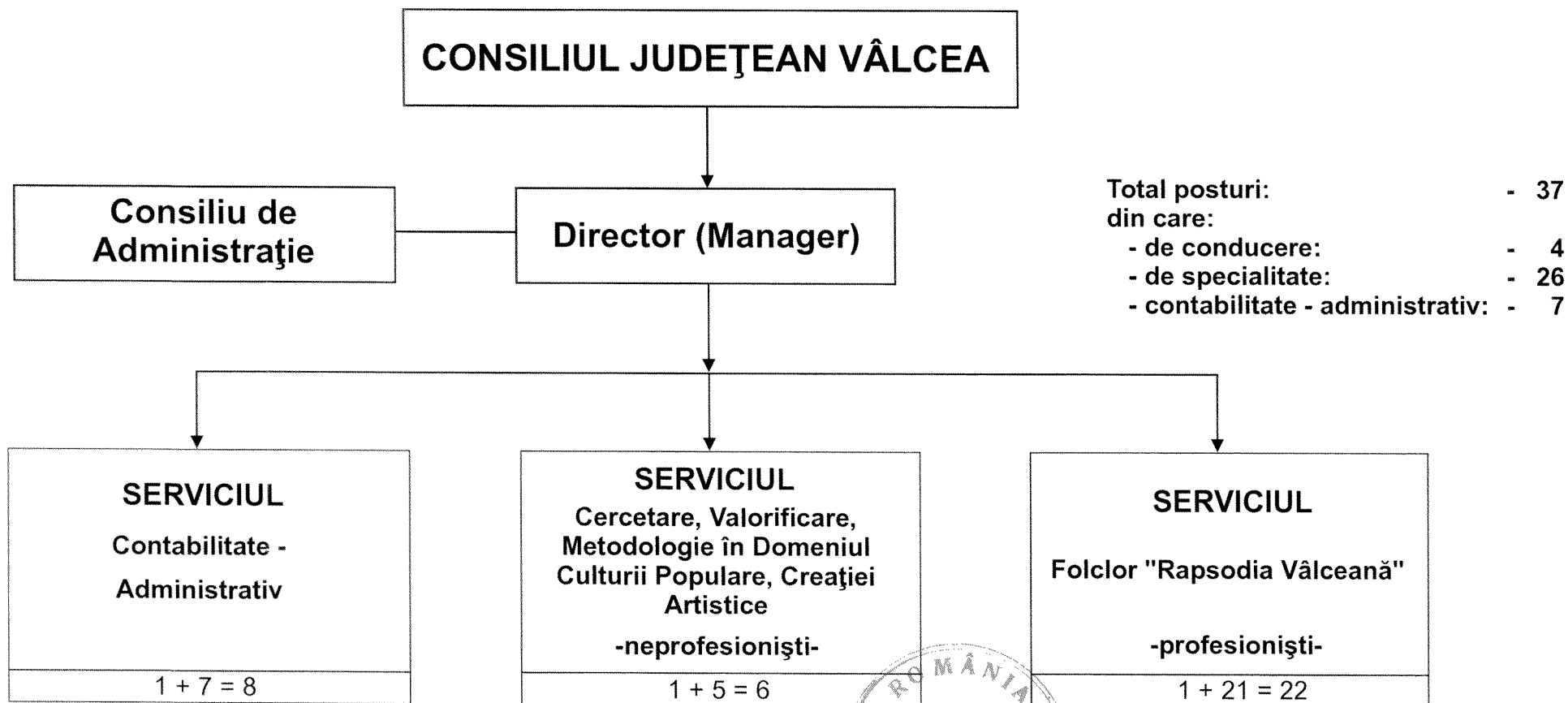
**PREȘEDINTE**

**ION CÎLEA**

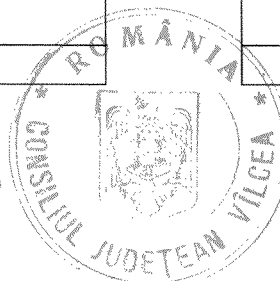


## ORGANIGRAMA

### CENTRULUI JUDEȚEAN PENTRU CONSERVAREA ȘI PROMOVAREA CULTURII TRADIȚIONALE VÂLCEA



Președinte,  
ION CÎLEA



**ȘTAT DE FUNCȚII**  
**al Centrului Județean pentru Conservarea și Promovarea Culturii**  
**Tradiționale Vâlcea**

Nr Crt	STRUCTURA	Funcția		Nivel studii	Gradul/ Grad profesio nal/ Treapta profesiona lă	Grada ția	Clasa de salari zare cf Legii 284/ 2010
		De conducere	De execuție				
0	1	2	3	4	5	6	7
<b>CONDUCERE</b>							
1.		Manager		S	II		76
<b>SERVICIUL CERCETARE, VALORIFICARE METODOLOGIE ÎN DOMENIUL, CULTURII POPULARE, CREAȚIEI ARTISTICE</b>							
2.		Șef Serviciu		S	II	-	73
3.			Inspector de specialitate	S	I A	5	57
4.			Referent	M	I A	5	30
5.			Inspector de specialitate	S	II	4	41
6.			Referent	M	II		13
7.			Referent	M	I A	5	30
<b>SERVICIUL CONTABILITATE ADMINISTRATIV</b>							
8.		Șef Serviciu		S	II	-	73
9.			Inspector de specialitate	S	I	3	55
10.			Inspector de specialitate	S	II	5	42
11.			Secretar dactilograf	M	I A	3	22
12.			Administrator	M	I	5	24
13.			Operator imagine	M	II	4	40

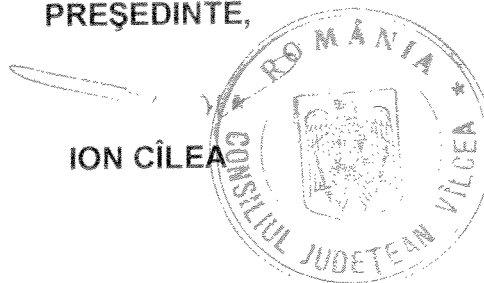


14.			Îngrijitor	G	-	5	21
15.			Șofer	M	I	5	24
<b>SERVICIUL FOLCLOR "RAPSDIA VÂLCEANA"</b>							
16.		Dirijor/Șef serviciu		M	II	-	63
17.			Instr. taragot	M	I	5	56
18.			Instr. fluier	M	I	5	56
19.			Dirijor/Instr. nai	M	I	5	56
20.			Instr. vioară	M	II	3	50
21.			Instr. vioară	S	II	2	62
22.			Instr. vioară	M	I	4	55
23.			Instr. vioară	M	I	5	56
24.			Instr. vioară	M	I	5	56
25.			Instr. vioară	M	I	5	56
26.			Instr. contrabas	M	I	5	56
27.			Instr. violă	M	I	3	54
28.			Instr. vioară	S	I	1	63
29.			Instr. țambal	M	I	2	52
30.			Instr. acordeon	M	I	5	56
31.			Instr. chitară	M	II	3	50
32.			Solist vocal	M	I	4	55
33.			Solist vocal	S	II	5	66
34.			Solist vocal	S	I	3	67
35.			Inspector de specialitate	S	I A	5	57
36.			Solist vocal	S	II	3	64
37.			Instr. clarinet	S	II	1	60

- Număr total funcții de conducere - 4
- Număr total funcții de execuție - 33
- Total funcții în instituție - 37

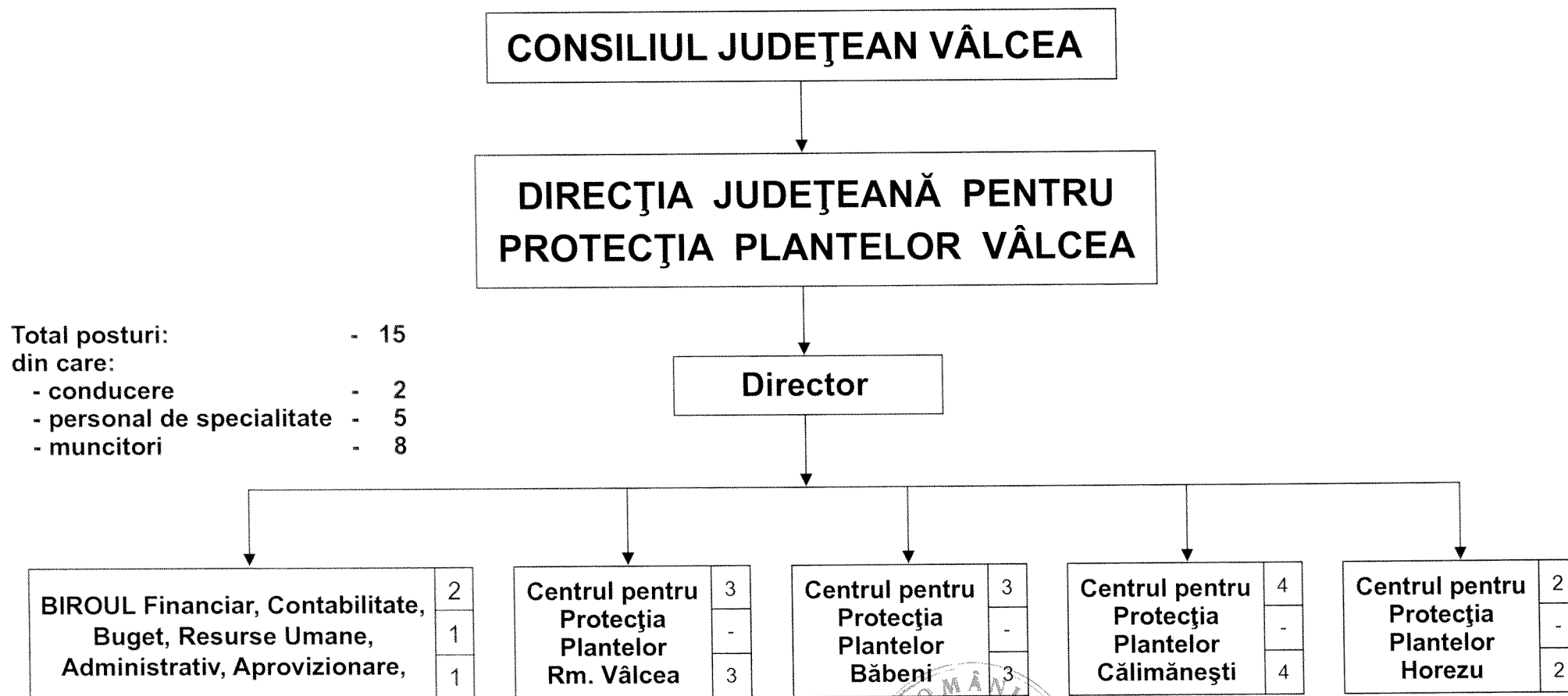
PREȘEDINTE,

ION CÎLEA

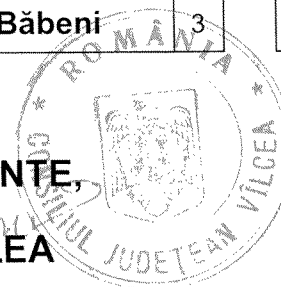


## ORGANIGRAMA

### DIRECȚIEI JUDEȚENE PENTRU PROTECȚIA PLANTELOR VÂLCEA



PREȘEDINTE,  
ION CÎLEA



**ȘTAT DE FUNCȚII**  
al Direcției Județene pentru Protecția Plantelor Vâlcea

Nr Crt	STRUCTURA	Funcția		Nivel studii	Gradul/ Grad profesio nal/ Treapta profesiona lă	Grada ția	Clasa de salari zare cf Legii 284/ 2010
		De conducere	De execuție				
0	1	2	3	4	5	6	7
<b>CONDUCERE</b>							
1.		Director		S	II	5	78
<b>Biroul Financiar – Contabilitate, Buget, Resurse Umane, Aprovizionare, Administrativ</b>							
2.		Șef birou		S	II	2	72
3.			Inspector de specialitate	S	II		33
<b>Centrul de Protecția Plantelor Râmnicu Vâlcea</b>							
4.			Inspector de specialitate	S	IA	5	57
5.			Muncitor (tractorist)	M	II	5	21
6.			Muncitor	M	III	5	19
<b>Centrul de Protecția Plantelor Băbeni</b>							
7.			Inspector de specialitate	S	IA	5	57
8.			Muncitor (tractorist)	M	II	5	21
9.			Muncitor	M	III	5	19
<b>Centrul de Protecția Plantelor Călimănești</b>							
10.			Inspector de specialitate	S	IA	5	57
11.			Muncitor (tractorist)	M	II	5	21
12.			Muncitor (tractorist)	M	II		10
13.			Muncitor	M	III	5	19

**Centrul de Protecția Plantelor Horezu**

14.			Inspector de specialitate	S	IA	5	57
15.			Muncitor (tractorist)	M	III	1	13

- Număr total funcții de conducere - 2
- Număr total funcții de execuție - 13
- Total funcții în instituție - 15

PREȘEDINTE,

ION CÎLEA

