

**ROMÂNIA**  
**CONSILIUL JUDEȚEAN VÂLCEA**

**HOTĂRÂRE**

privind aprobarea organigramei și a statului de funcții ale Regiei Autonome  
Județene de Drumuri și Poduri Vâlcea

Consiliul Județean Vâlcea, întrunit în ședința ordinară din data de 17 august 2011, la care participă un număr de 28 consilieri județeni din totalul de 32 consilieri în funcție;

Având în vedere Expunerea de motive a Președintelui Consiliului Județean Vâlcea, înregistrată sub nr. 9418 din 10.08.2011;

Luând în considerare Raportul de specialitate al Direcției Economice, înregistrat sub nr. 9419 din 10.08.2011, precum și avizele comisiilor de specialitate;

Ținând cont de adresa Regiei Autonome Județene de Drumuri și Poduri Vâlcea nr. 2346 din 10.08.2011, înregistrată la Consiliul Județean Vâlcea sub nr. 9416 din 10.08.2011;

În conformitate cu prevederile art. 104 alin. (1) lit. a) și lit. e), alin. (2) lit. a) și alin. (6) lit. b) coroborate cu prevederile art. 91 alin. (2) lit. c) din Legea administrației publice locale nr. 215/2001 republicată, cu modificările și completările ulterioare și art. 30 pct. 30.2 din Regulamentul de organizare și funcționare a Regiei Autonome Județene de Drumuri și Poduri Vâlcea, aprobat prin Hotărârea Consiliului Județean Vâlcea nr. 55 din 30.04.2007;

În temeiul art. 97 din Legea administrației publice locale nr. 215/2001 republicată, cu modificările și completările ulterioare,

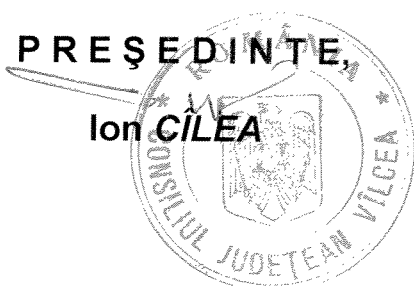
**HOTĂRĂȘTE:**

**Art. 1** Se aprobă organigrama și statul de funcții ale Regiei Autonome Județene de Drumuri și Poduri Vâlcea, potrivit Anexelor nr. 1 și nr. 2, care fac parte integrantă din prezenta hotărâre.

**Art. 2** Pe data prezentei își încetează aplicabilitatea prevederile Hotărârii Consiliului Județean Vâlcea nr. 26 din 25 martie 2010, privind aprobarea organigramei și a statului de funcții ale Regiei Autonome Județene de Drumuri și Poduri Vâlcea, cu modificările ulterioare.

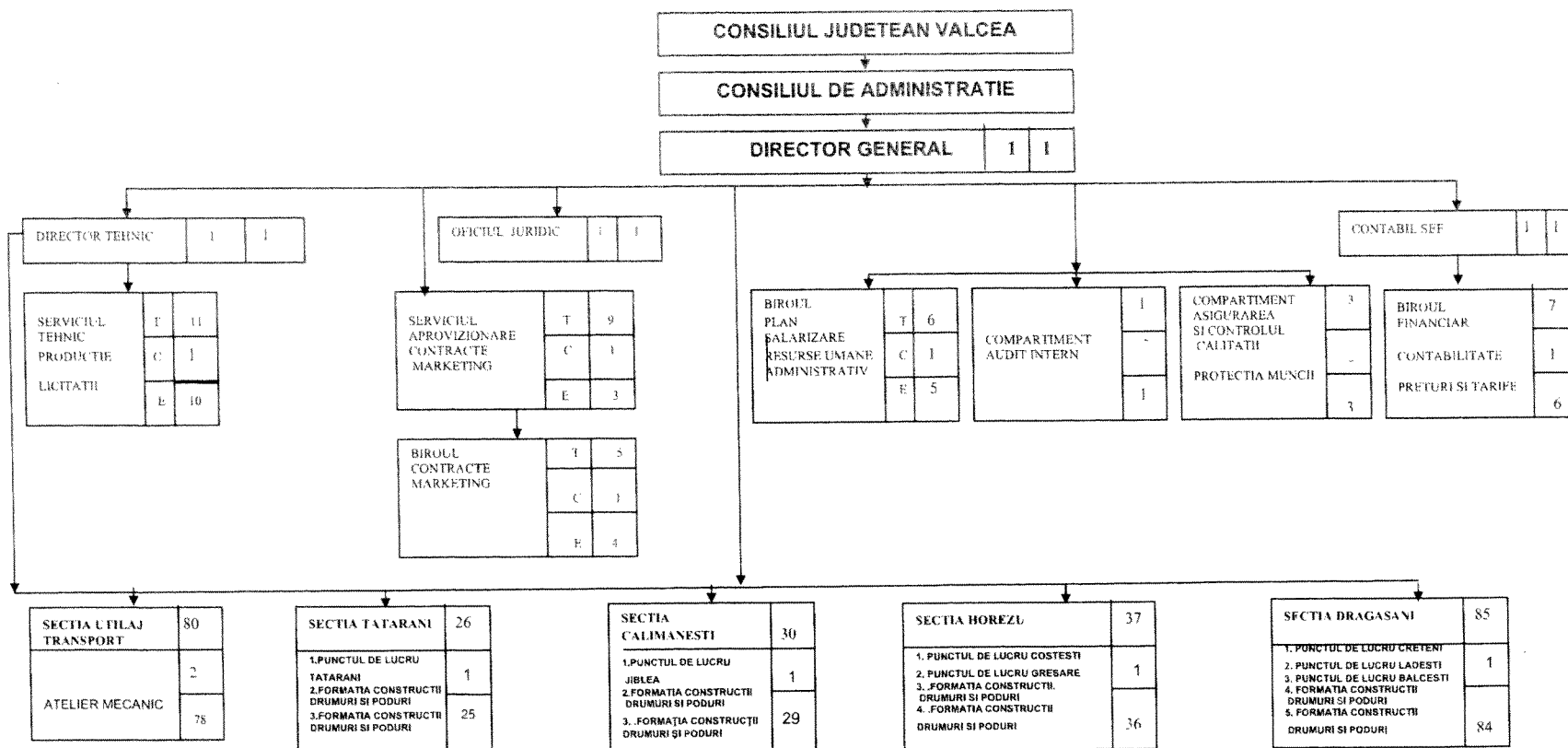
**Art. 3** Secretarul Județului Vâlcea va comunica, prin Compartimentul Cancelarie, prezenta hotărâre Direcției Economice, Compartimentului Resurse Umane, Gestiunea Funcțiilor Publice, precum și Regiei Autonome Județene de Drumuri și Poduri Vâlcea, în vederea aducerii la îndeplinire a prevederilor ei și va asigura publicarea acesteia pe site – ul Consiliului Județean Vâlcea și în Monitorul Oficial al Județului Vâlcea.

*Prezenta hotărâre a fost adoptată cu respectarea prevederilor art. 97 din Legea administrației publice locale nr. 215/2001 republicată, cu modificările și completările ulterioare, cu un număr de 29 voturi pentru, 0 voturi împotriva și 0 abțineri.*

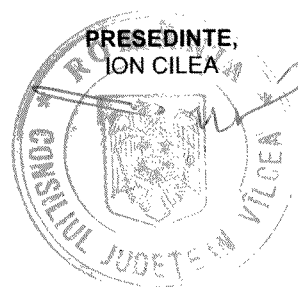


**CONTRASEMNEAZĂ,**  
**SECRETAR AL JUDEȚULUI,**  
  
**Constantin DIRINEA**

**Râmnicu Vâlcea,**  
**Nr. 114 din 17 august 2011**  
D.C./1 ex.



TOTAL PERSONAL: 299  
 APARAT PROPRIU REGIE: 41  
 PERSONAL TEHNIC PRODUCTIV: 25  
 MUNCITORI: 233



**STAT DE FUNCȚII AL  
REGIEI AUTONOME JUDEȚENE DE DRUMURI ȘI PODURI VÂLCEA**

Nr. Crt. 0	FUNCȚIA 1	Nivel Studii 2	Număr de posturi 3
I.	<b>CONDUCERE</b>		<b>3</b>
1.	Director general	S	1
2.	Director tehnic	S	1
3.	Contabil șef	S	1
II.	<b>SERVICIUL TEHNIC PRODUCȚIE LICITAȚII</b>		<b>11</b>
4.	Șef serviciu	S,SSD	1
5-6	Economist	S	2
7-11	Subinginer	SSD	5
12	Inginer	S	1
13-14	Tehnician	PL	2
III	<b>SERVICIUL APROVIZIONARE CONTRACTE, MARKETING</b>		<b>9</b>
15.	Șef Serviciu	S	1
16.	Inginer	S	1
17.	Operator calculator	M	1
18.	Tehnician	PL	1
	<b>BIROUL CONTRACTE MARKETING</b>		
19.	Șef Birou	S,SSD	1
20.-22.	Economist	S	3
23.	Inginer	S	1
IV	<b>BIROUL PLAN SALARIZARE RESURSE UMANE ADMINISTRATIV</b>		<b>6</b>
24.	Șef Birou	S	1
25.-26.	Tehnician	PL	2
27.	Inspector	M	1
28.	Secretar	M	1
29.	Arhivar	M	1
V.	<b>OFICIUL JURIDIC</b>		<b>1</b>
30.	Consilier juridic	S	1
VI.	<b>COMPARTIMENTUL AUDIT INTERN</b>		<b>1</b>
31.	Economist	S	1

<b>VII.</b>	<b>COMPARTIMENT ASIGURAREA ȘI CONTROLUL CALITĂȚII ȘI PROTECȚIA MUNCII</b>		<b>3</b>
32-33	Subinginer	SSD	2
34	Economist	S	1
<b>VIII</b>	<b>BIROUL FINANCIAR CONTABILITATE, PREȚURI ȘI TARIFE</b>		<b>7</b>
35.	Șef birou	S	1
36-41	Economist	S	6
<b>IX</b>	<b>SECȚIA UTILAJ TRANSPORT</b>		<b>7</b>
42.	Șef secție	S	1
43.	Șef atelier	S,PL	1
44-45	Subinginer	SSD	2
46.	Economist	S	1
47.	Maistru	PL	1
48.	Magaziner	M	1
<b>X</b>	<b>SECȚIA TĂTĂRANI</b>		<b>5</b>
49.	Șef secție	S,SSD	1
50.-51.	Inginer	S	2
52.	Tehnician	PL	1
53.	Laborant	PL	1
<b>XI</b>	<b>SECȚIA CĂLIMĂNEȘTI</b>		<b>3</b>
54.	Șef secție	S,SSD,PL	1
55.	Economist	S	1
56.	Laborant	PL	1
<b>XII</b>	<b>SECȚIA HOREZU</b>		<b>3</b>
57.	Șef secție	S,SSD,PL	1
58.	Subinginer	SSD	1
59.	Laborant	PL	1
<b>XIII</b>	<b>SECȚIA DRĂGĂȘANI</b>		<b>7</b>
60.	Șef secție	S	1
61.	Inginer	S	1
62.	Subinginer	SSD	1
63.	Tehnician	PL	1
64.	Maistru	PL	1
65.-66.	Laborant	PL	2
<b>XIV</b>	<b>MUNCITORI</b>		<b>M</b>
67.-282.	Muncitori calificați		216
283.-299	Muncitori necalificați		17

**PREȘEDINTE,**  
**Ion CÎLEA**

