

**HOTĂRÂRE**  
**privind modificarea organigramei și statului de funcții ale Direcției  
Generale de Asistență Socială și Protecția Copilului Vâlcea**

Consiliul Județean Vâlcea, întrunit în ședința din data de \_\_\_\_\_  
2010, la care participă un număr de \_\_\_\_\_ consilieri județeni, din numărul  
total de 32, în funcție,

Având în vedere Expunerea de motive a Președintelui Consiliului  
Județean Vâlcea, înregistrată la nr. 8541 din 13 august 2010;

Luând în considerare Raportul de specialitate al Compartimentului  
Resurse Umane, Gestiunea Funcțiilor Publice, înregistrat sub nr. 8542 din  
13 august 2010, precum și avizele comisiilor de specialitate ale Consiliului  
Județean Vâlcea;

În conformitate cu prevederile art. 91, alin.(1) lit."a" și alin.(2) lit."c" din  
Legea administrației publice locale, nr. 215/2001, republicată, cu  
modificările și completările ulterioare, art. 7 alin.(4) lit. "d" și "g" din  
Regulamentul cadru de organizare și funcționare a Direcției generale de  
asistență socială și protecția copilului, aprobat prin Hotărârea Guvernului nr.  
1434/2004, republicată, cu modificările și completările ulterioare, cele ale  
art. 2, alin.(1) din Legea nr. 333/2003, privind paza obiectivelor, bunurilor,  
valorilor și protecția persoanelor, cu modificările și completările ulterioare,  
precum și cele ale Legii-cadru nr. 330/2009, privind salarizarea unitară a  
personalului plătit din fonduri publice;

În temeiul art. 97 alin.(1) din Legea administrației publice locale, nr.  
215/2001, republicată, cu modificările și completările ulterioare,

**HOTĂRĂȘTE:**

**Art.1.** Se aprobă modificarea organigramei Direcției Generale de  
Asistență Socială și Protecția Copilului Vâlcea, potrivit anexei nr. 1.

**Art. 2.** Se aprobă modificarea statului de funcții al Direcției Generale  
de Asistență Socială și Protecția Copilului Vâlcea, potrivit anexelor nr. 2 și  
3.

**Art. 3.** Anexele nr. 1, 2 și 3 fac parte integrantă din prezenta hotărâre.

**Art. 4.** Începând cu data de 16 august 2010, își încetează aplicabilitatea Hotărârea Consiliului Județean Vâlcea nr. 79 din 31.05.2007, privind aprobarea organigramei și statului de funcții ale D.G.A.S.P.C.Vâlcea, cu modificările și completările ulterioare.

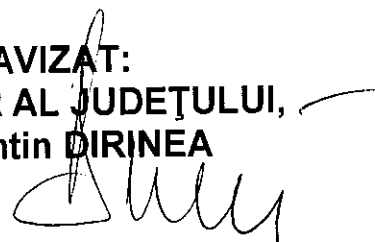
**Art. 5.** Secretarul Județului Vâlcea, va comunica, prin Compartimentul Cancelarie, prezenta hotărâre, Direcției Economice, Compartimentului Resurse Umane, Gestiunea Funcțiilor Publice, precum și Direcției Generale de Asistență Socială și Protecția Copilului Vâlcea, în vederea aducerii la îndeplinire a prevederilor ei și va asigura publicarea acesteia pe site-ul Consiliului Județean Vâlcea și în Monitorul Oficial al Județului Vâlcea.

Prezenta hotărâre a fost adoptată cu respectarea prevederilor art. 97 alin.(1) din Legea administrației publice locale, nr. 215/2001, republicată, cu modificările și completările ulterioare, cu un număr de \_\_\_ voturi pentru, \_\_\_ voturi împotriva și \_\_\_ abțineri.

**PREȘEDINTE,**  
**Ion CÎLEA**



**AVIZAT:**  
**SECRETAR AL JUDEȚULUI,**  
**Constantin DIRINEA**



**AVIZAT:**  
**DIRECTOR EXECUTIV,**

**Bogdan Lastun**

Râmnicu Vâlcea

Nr. \_\_\_\_\_ din \_\_\_\_\_ 2009

MM/DFM

**EXPUNERE DE MOTIVE**

**la proiectul de hotărâre privind modificarea organigramei și statului de funcții ale Direcției Generale de Asistență Socială și Protecția Copilului Vâlcea**

Prin proiectul de hotărâre alăturat se propune modificarea organigramei și statului de funcții ale Direcției Generale de Asistență Socială și Protecția Copilului Vâlcea.

Propunerea de modificare a organigramei și statului de funcții ale Direcției Generale de Asistență Socială și Protecția Copilului Vâlcea, a fost determinată în principal, **de necesitatea adaptării structurilor funcționale ale Direcției generale la cerințele și obligațiile legale cu privire la asigurarea, prin pază proprie, a serviciilor de pază pentru securitatea și integritatea bunurilor din patrimoniu, dar și a persoanelor.**

Menționăm că, până în acest moment, paza obiectivelor din cadrul Direcției Generale de Asistență Socială și Protecția Copilului Vâlcea, s-a asigurat prin contract de prestări servicii de pază, încheiat cu Serviciul Public Județean de Pază Vâlcea.

**Legea nr.333/2003 privind paza obiectivelor, bunurilor, valorilor și protecția persoanelor**, cu modificările și completările ulterioare, reglementează obligativitatea instituțiilor și serviciilor publice de a asigura protecția bunurilor din dotare. Astfel, potrivit prevederilor **articolului nr.2 alin.(1) din Legea nr.333/2003**, cu modificările și completările ulterioare, **ministerele și celelalte organe de specialitate centrale și locale, regiile autonome și societățile comerciale, indiferent de natura capitalului social, cât și alte organizații care dețin bunuri ori valori cu orice titlu, sunt obligate să asigure securitatea și integritatea bunurilor din patrimoniu.**

De asemenea precizăm că, pentru **Serviciul Public Județean de Pază Vâlcea, s-a diminuat numărul total de posturi**, (cu încadrarea în numărul maxim de 81 posturi, determinat conform pct.3 din anexa la OUG nr.63/2010, fapt ce a impus reorganizarea Serviciului), **nemaifiind, astfel, posibil să se asigure paza tuturor obiectivelor de interes județean, prin contracte de prestări servicii de pază.**

Potrivit **art.14 (1) din Hotărârea Consiliului Județean Vâlcea nr.88/30.08.2010, personalul încadrat la Serviciul Public Județean de Pază Vâlcea**, care, urmare a reorganizării, depășește numărul de personal aprobat potrivit art.11 (respectiv pentru o structură organizatorică cu 81 posturi) va fi

**preluat, pe bază de protocol, începând cu data de 16 august 2010, de către instituțiile și serviciile publice unde își desfășoară activitatea în prezent.**

Conform pct.1 al art.14(1) din cadrul aceleiași Hotărârii, pentru Direcția Generală de Asistență și Protecția Copilului Vâlcea, **s-a prevăzut preluarea a 82 persoane (personal de pază).**

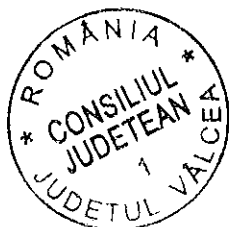
În conformitate cu prevederile Legii nr.333/2003 privind paza obiectivelor, bunurilor, valorilor și protecția persoanelor, cu modificările și completările ulterioare, urmează ca, începând cu data de 16.08.2010, Direcția Generală de Asistență Socială și Protecția Copilului Vâlcea, să-și asigure paza proprie, cu personal preluat, pe bază de protocol, de la Serviciul Public Județean de Pază Vâlcea.

Structura organizatorică a Direcției Generale de Asistență Socială și Protecția Copilului Vâlcea, împreună cu relațiile dintre diferitele componente funcționale ale acesteia, se regăsesc în organigrama propusă spre aprobare (anexa nr.1, la proiectul de hotărâre).

În structura propusă, organigrama actuală cuprinde un număr total de **1781 posturi**, la cele **1699 posturi** aprobate potrivit Hotărârii Consiliului Județean Vâlcea nr.79/2007, cu modificările și completările ulterioare, adăugându-se un număr de **82 posturi** – personal de pază (paznici).

În concordanță cu structura organizatorică a Direcției Generale de Asistență Socială și Protecția Copilului Vâlcea, au fost întocmite statele de funcții ale aparatului propriu, al centrelor de plasament, al centrelor de îngrijire și asistență și al centrelor de recuperare și reabilitare neuropsihică, care sunt prevăzute în anexele 2 și 3 la proiectul de hotărâre. Statele de funcții cuprind funcțiile publice de conducere și execuție din aparatul propriu, funcțiile de conducere și execuție ale personalului contractual, nivelul studiilor, gradul profesional și treapta de salarizare pentru funcțiile publice, gradul și treapta profesională pentru funcțiile aferente personalului contractual.

Față de cele arătate mai sus,propunem adoptarea hotărârii în forma prezentată



**PREȘEDINTE,**

**Ion CÎLEA**

**MM/IP**



**CONSILIUL JUDETEAN VALCEA**  
- DIRECTIA GENERALA DE ASISTENTA SOCIALA  
SI PROTECTIA COPILULUI- VALCEA -  
COD FISCAL 17087924  
Rm. Valcea, str.Tudor Vladimirescu, nr.28  
Tel/fax : 0250 - 734758; 0250 - 734270  
Operator prelucrare date cu caracter personal nr.14973

## **HOTĂRÂRE**

**A**

### **COLEGIULUI DIRECTOR AL DIRECȚIEI GENERALE DE ASISTENȚĂ SOCIALĂ ȘI PROTECȚIA COPILULUI VÂLCEA**

Colegiul Director al Direcției Generale de Asistență Socială și Protecția Copilului Vâlcea întrunit în sesiunea extraordinară din data de 13.08.2010 a procedat la analizarea materialelor prezentate, conform Hotărârii Consiliului Județean Vâlcea nr.88 din 30 iulie 2010 și a Protocolului nr.1251/09.08.201 și nr.29518 /10.08.201, încheiat între Serviciul Județean de Pază și Direcția Generală de Asistență Socială și Protecția Copilului Vâlcea de preluare a unui număr de 82 agenți de pază, a hotărât:

- modificarea Organigramei și Statului de funcții ale Direcției Generale de Asistență Socială și Protecția Copilului Valcea, prin suplimentarea cu 82 posturi paznici, cu poziționarea lor așa cum au funcționat la centrele instituției, rezultând un număr total de 1781 posturi la nivelul instituției;
- transferul intern al unor salariați, conform pregătirii profesionale și în limita posturilor vacante disponibile, pentru o mai bună funcționare a centrelor și serviciilor instituției;
- transformarea unor posturi existente în Statul de funcții din cadrul centrelor și serviciilor instituției;
- propunerea către ordonatorul principal de credite-Consiliul Județean Vâlcea, cu privire la posibilitatea de externalizare a personalului de pază, preluat, într-o perioadă viitoare;
- în termen de 30 de zile conducerea instituției va prezenta Colegiului Director, o propunere de reorganizare a instituției.

Organigrama și Statul de funcții, modificate conform Hotărârii Colegiului Director, se vor înainta ordonatorului principal de credite-Consiliul Județean Vâlcea, în vederea aprobării.

Președinte,  
  
Constantin Dirinea

**CONSILIUL JUDEȚEAN VÂLCEA**  
**Compartimentul Resurse Umane,**  
**Gestiunea Funcțiilor Publice**  
**Nr. 8542 din 13 august 2010**

**AVIZAT**  
**SECRETAR AL JUDEȚULUI,**  
  
**Constantin Dirinea**

### **RAPORT DE SPECIALITATE**

#### **la proiectul de hotărâre privind modificarea organigramei și statului de funcții ale Direcției Generale de Asistență Socială și Protecția Copilului Vâlcea**

Prin expunerea de motive înregistrată cu nr. 8541 din 13.08.2010, se propune adoptarea hotărârii privind modificarea organigramei și statului de funcții ale Direcției Generale de Asistență Socială și Protecția Copilului Vâlcea.

Direcția Generală de Asistență Socială și Protecția Copilului Vâlcea a funcționat, până în prezent, în baza Hotărârii Consiliului Județean Vâlcea nr.79 din 31 mai 2007 privind aprobarea organigramei și statului de funcții ale Direcției Generale de Asistență Socială și Protecția Copilului Vâlcea. Ulterior, Hotărârea Consiliului Județean Vâlcea nr.79/2007, a fost modificată și completată prin Hotărârea Consiliului Județean Vâlcea nr.48/31.03.2009 privind modificarea organigramei și statului de funcții ale Direcției Generale de Asistență Socială și Protecția Copilului Vâlcea.

Proiectul de hotărâre anexat este în conformitate cu prevederile art.91 alin.(1), lit.a) și ale alin.(2) lit.c) din Legea administrației publice locale nr.215/2001, republicată, cu modificările și completările ulterioare, potrivit căreia consiliul județean îndeplinește "atribuții privind organizarea și funcționarea aparatului de specialitate al consiliului județean, ale instituțiilor și serviciilor publice de interes județean și ale societăților comerciale și regiilor autonome de interes județean", în exercitare cărora "aprobă regulamentul de organizare și funcționare a consiliului județean, organigrama, statul de funcții, regulamentul de organizare și funcționare ale aparatului de specialitate, precum și ale instituțiilor și serviciilor publice de interes județean și ale societăților comerciale și regiilor autonome de interes județean".

Propunerea este conformă cu prevederile art.7 alin.(4) lit."d" și "g" din Regulamentul cadru de organizare și funcționare a Direcției generale de asistență socială și protecția copilului, aprobat prin Hotărârea Guvernului nr.1434/2004, republicată conform colegiul director al Direcției generale de asistență socială și protecția copilului, propune consiliului județean, modificarea structurii organizatorice și a regulamentul de organizare și funcționare, în vederea îmbunătățirii activității acesteia. Colegiul director întocmește și propune

spre avizare, respectiv spre aprobare, potrivit legii, statul de funcții pentru personalul Direcției generale.

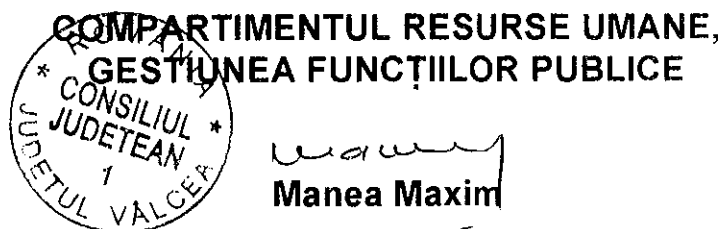
La fundamentarea proiectului de hotărâre s-au avut în vedere și prevederile Legii nr.333/2003 privind paza obiectivelor, bunurilor, valorilor și protecția persoanelor, cu modificările și completările ulterioare, care reglementează obligativitatea instituțiilor publice de a asigura protecția bunurilor din dotare.

Astfel potrivit prevederilor articolului nr.2 alin.(1) din Legea nr.333/2003 privind paza obiectivelor, bunurilor, valorilor și protecția persoanelor, cu modificările și completările ulterioare, ministerele și celelalte organe de specialitate ale administrației publice, centrale și locale, regiile autonome, companiile și societățile naționale, institutele naționale de cercetare-dezvoltare, societățile comerciale, indiferent de natura capitalului social, cât și alte organizații care dețin bunuri ori valori cu orice titlu, sunt obligate să asigure securitatea și integritatea bunurilor din patrimoniu.

De asemenea, proiectul de hotărâre respectă și prevederile Legii nr.330/2009 privind salarizarea unitară a personalului plătit din fonduri publice, în statul de funcții al Direcției Generale de Asistență Socială și Protecția Copilului Vâlcea fiind prevăzute funcții - adecvate noilor reglementări privind salarizarea unitară a personalului plătit din fonduri publice.

Menționăm că, propunerile de modificare a structurii organizatorice și a statului de funcții ale Direcției Generale de Asistență Socială și Protecția Copilului Vâlcea, au fost analizate și avizate favorabil de către Colegiul Director al instituției, în ședința din data de 13.08.2010.

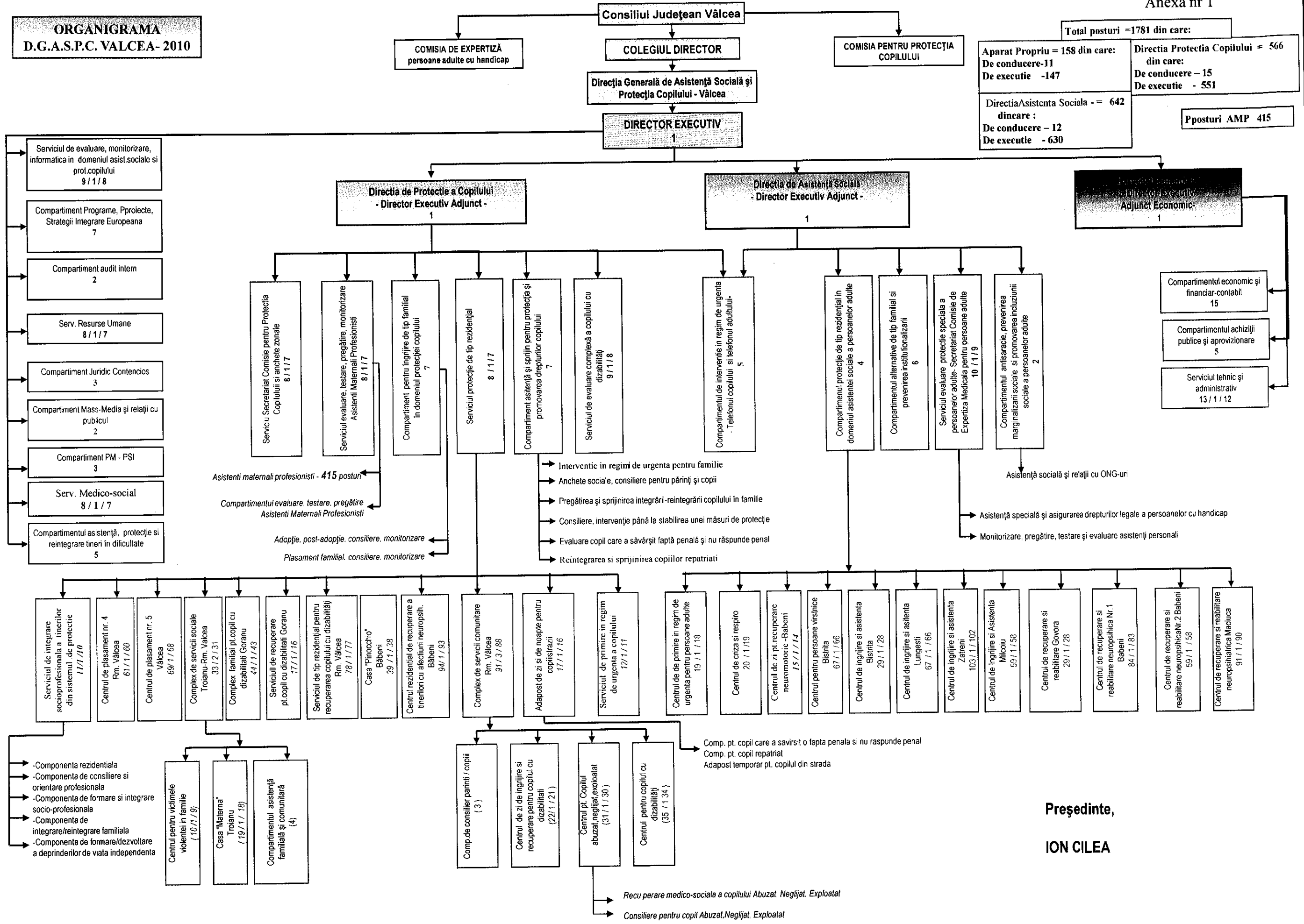
Având în vedere conformitatea proiectului de hotărâre cu prevederile legale mai sus menționate, propunem adoptarea hotărârii în forma prezentată.



MM/IP

**ORGANIGRAMA  
D.G.A.S.P.C. VALCEA- 2010**

Anexa nr 1



**Președinte,  
ION CILEA**



Consiliul Județean Vâlcea		STAT DE FUNCȚII al Aparatului propriu al Direcției Generale de Asistență Socială și Protecția Copilului Vâlcea August 2010				Anexa nr.2 la Hotărârea nr.....					
Nr. crt.	STRUCTURA	Funcția publică		clasa	Gradul profesional	Treapta salariale	Nivelul studiilor	Funcția contractuală		Grad/Treapta profesională	Nivelul studiilor
		de conducere	de execuție/ nivelul de salarizare					de conducere	de execuție		
	<b>Conducere Direcția Generală</b>										
1		Director executiv	Grad I, Tr.sal.1	I			S				
2		Director exec.adj.	Grad I, Tr.sal.1	I			S				
3		Director exec.adj.	Grad I, Tr.sal.1	I			S				
4		Director exec.adj.	Grad I, Tr.sal.1	I			S				
	<b>Serviciul Evaluare, monitorizare, informatica în domeniul asistenței sociale și protecția copilului</b>										
5		șef serviciu	Grad I, Tr.sal.1	I			S				
6		Inspector		I	Superior	3	S				
7		Inspector		I	Asistent	1	S				
8		Inspector		I	Asistent	1	S				
9		Referent specialitate		II	Superior	1	SSD				
10		Consilier		I	Superior	1	S				
11		Inspector		I	Superior	1	S				
12		Referent		III	Superior	1	M				
13		Inspector		I	Asistent	2	S				
	<b>Compartiment Programe, proiecte, strategii integre europene</b>										
14		Inspector		I	Principal	1	S				
15		Inspector		I	Superior	1	S				
16		Inspector		I	Superior	3	S				
17		Inspector		I	Principal	1	S				
18		Inspector		I	Asistent	2	S				
19		Inspector		I	Principal	2	S				
20		Inspector		I	Principal	2	S				





Serviciul protecție de tip rezidențial									
74									
75		Șef serviciu				I	Asistent	1	S
76			Grad I, Tr. sal.1			I	Asistent	2	S
77			Inspector			I	Asistent	2	S
78			Inspector			I	Asistent	1	S
79			Inspector			I	Asistent	2	S
80			Inspector			I	Superior	2	S
81							Inspector specialitate		II S
Comp.asist.și sprijin pt.protecția și promovarea drepturilor copilului									
82			Inspector			I	Superior	1	S
83			Consilier			I	Principal	3	S
84			Referent			III	Superior	2	M
85			Inspector			I	Principal	1	S
86			Inspector			I	Superior	3	S
87			Inspector			I	Asistent	1	S
88			Inspector			I	Asistent	1	S
Comp.intervenție în regim de urgență									
89			Inspector			I	Principal	1	S
90			Inspector			I	Asistent	2	S
91			Inspector			I	Asistent	2	S
92			Inspector			I	Asistent	2	S
93									
94							Sofer		M
Serviciul de Evaluare Complexă a copilului cu dizabilități									
95									
96			Grad I, Tr. sal.1			I	Principal	3	S
97		Șef serviciu	Consilier			I	Asistent	1	S
98			Inspector			I	Principal	3	S
99			Inspector			I	Principal	3	S
100							Psiholog		S
101							Medic		prim S
102							Medic		prim S
103							Psihopedagog		S







CONSILIUL JUDETEAN VALCEA				
		ANEXA NR.3 La Hotararea nr.....		
STAT DE FUNCTII				
cu personalul din centrele de plasament - copii si centre de ingrijire si asistenta-adulti				
din subordinea D.G.A.S.P.C. Valcea- August 2010				
Structura	Funcția		Grad/ Treapta profesionala	Nivel Studii
	conducere	executie		
<b>DIRECTIA DE PROTECTIE A COPILULUI</b>				
<b>Centrul de primire in regim de urgenta pentru copil</b>				
1	Sef serviciu	Gradul II		S
2		Psiholog		S
3		Asistent social		S
4		Asistent medical	Principal	PL
5		Asistent medical	Principal	PL
6		Instructor educatie		M
7		Infirmiera		G
8		Infirmiera		G
9		Infirmiera		G
10		Infirmiera		G
11		Spalatoreasa		G
12		Sofer	I	
<b>Serv. de integrare socio-profesionala a tinerilor din sistemul de protectie</b>				
1	Sef serviciu	Gradul II		S
2		Cons.juridic		S
3		Asistent social		SSD
4		Asistent social		S
5		Psiholog		S
6		Educator specializat		PI
7		Educator specializat		S
8		Instructor educatie		M
9		Instructor educatie		M
10		Supraveghetor noapte		
11		Supraveghetor noapte		
<b>Centrul de plasament nr. 4 - Rm. Valcea</b>				
1	Sef serviciu	Gradul II		S
2		Medic	Primar	S
3		Psiholog		S
4		Asistent social		S
5		Asistent medical	Principal	PL
6		Asistent medical	Principal	PL
7		Asistent medical	Principal	PL
8		Asistent medical	Principal	PL
9		Asistent medical	Principal	PL
10		Asistent medical	Principal	PL



11		Asistent medical		PL
12		Asistent medical		PL
13		Educator specializat		S
14		Educator specializat		S
15		Educator specializat		S
16		Educator specializat		S
17		Educator specializat		S
18		Educator specializat		S
19		Educator specializat		S
20		Educator specializat		S
21		Educator specializat		M
22		Instructor educatie		M
23		Educator specializat		S
24		Instructor educatie		M
25		Instructor educatie		M
26		Instructor educatie		M
27		Instructor educatie		M
28		Instructor educatie		M
29		Supraveghetor noapte		
30		Supraveghetor noapte		
31		Supraveghetor noapte		
32		Supraveghetor noapte		
33		Supraveghetor noapte		
34		Supraveghetor noapte		
35		Supraveghetor noapte		
36		Bucatar	IV	
37		Bucatar	VI	
38		Bucatar	IV	
39		Bucatar	V	
40		Bucatar	V	
41		Lenjereasa	IV	
42		Mecanic	III	
43		Zugrav	III	
44		Spalatoreasa		G
45		Spalatoreasa		G
46		Spalatoreasa		G
47		Ingrijitoare		G
48		Ingrijitoare		G
49		Ingrijitoare		G
50		Ingrijitoare		G
51		Ingrijitoare		G
52		Frizer	IV	
53		Administrator	I	M
54		Magaziner	I	M
55		Paznic		
56		Paznic		
57		Paznic		
58		Paznic		
59		Paznic		
60		Paznic		
61		Paznic		
	<b>Centrul de Plasament nr. 5 - Rm Valcea</b>			
1	Sef serviciu	Gradul II		S
2		Medic primar ped		S
3		Psiholog		S
4		Asistent social		S
5		Asistent medical	Principal	PL

6		Asistent medical	Principal	PL
7		Asistent medical	Principal	PL
8		Asistent medical		PL
9		Asistent medical		PL
10		Asistent medical		PL
11		Sora medicala	Principal	Sc.pr
12		Sora medicala	Principal	Sc.pr
13		Profesor educator	25-30	SSD
14		Profesor educator	30-35	SSD
15		Profesor educator	30-35	SSD
16		Profesor educator	30-35	SSD
17		Profesor educator	35-40	SSD
18		Profesor educator	35-40	SSD
19		Profesor educator	25-30	SSD
20		Educator specializat		S
21		Educator specializat		S
22		Educator specializat		S
23		Educator specializat		S
24		Educator specializat		S
25		Educator specializat		S
26		Educator specializat		S
27		Educator specializat		S
28		Educator specializat		S
29		Educator specializat		S
30		Educator specializat		S
31		Educator specializat		S
32		Instructor educatie		M
33		Instructor educatie		M
34		Supraveghetor noapte		
35		Supraveghetor noapte		
36		Supraveghetor noapte		
37		Supraveghetor noapte		
38		Supraveghetor noapte		
39		Supraveghetor noapte		
40		Supraveghetor noapte		
41		Bucatar	IV	
42		Bucatar	III	
43		Bucatar	III	
44		Bucatar	IV	
45		Bucatar	V	
46		Spalatoreasa		G
47		Spalatoreasa		G
48		Lenjereasa	III	
49		Lenjereasa	III	
50		Ingrijitoare		G
51		Ingrijitoare		G
52		Ingrijitoare		G
53		Ingrijitoare		G
54		Ingrijitoare		G
55		Zugrav	III	
56		Mun calificat	III	
57		Instalator	V	
58		Fochist	III	
59		Fochist	III	
60		Administrator	I	M
61		Magaziner	I	M
62		Paznic		
63		Paznic		

64			Paznic		
65			Paznic		
66			Paznic		
67			Paznic		
68			Paznic		
69			Paznic		
<b>Centrul pentru victimele violentei in familie</b>					
1		Sef serviciu	Gradul II		II
2			Psiholog		S
3			Consilier juridic	IV	S
4			Asistent medical		PL
5			Asistent medical		PL
6			Asistent medical		PL
7			Asistent medical	Principal	PL
8			Asistent social		PL
9			Supraveghetor noapte		M
10			Ingrijitoare		M
<b>Serv. Casa Materna - Troianu</b>					
1		Sef serviciu	Gradul II		S
2			Psiholog		S
3			Asistent medical	Principal	PL
4			Asistent medical	Principal	PL
5			Asistent medical	Principal	PL
6			Asistent medical	Principal	PL
7			Asistent social		PI
8			Instructor educatie		M
9			Pedagog recuperare		PL
10			Supraveghetor noapte		M
11			Infirmiera		G
12			Bucatar	V	M
13			Magaziner	II	M
14			Administrator	I	M
15			Ingrijitoare		G
16			Paznic		
17			Paznic		
18			Paznic		
19			Paznic		
<b>Compartiment asistenta familiala si comunitara</b>					
1			Psiholog		S
2			Consilier juridic	IV	S
3			Asistent medical	Principal	PL
4			Asistent social		S
<b>Complex Familial pentru recuperarea copilului cu dizabilitati-Goranu</b>					
1		Sef serviciu	Gradul II		S
2			Medic specialist		S
3			Psiholog		S
4			Asistent social		S
5			Kinetoterapeut		S
6			Logoped		S
7			Asistent medical		PL
8			Asistent medical		PL

9		Asistent medical		PL
10		Educator specializat		S
11		Instructor educatie		M
12		Instructor educatie		M
13		Instructor educatie		M
14		Instructor educatie		M
15		Infirmiera		G
16		Infirmiera		G
17		Infirmiera		G
18		Infirmiera		G
19		Infirmiera		G
20		Infirmiera		G
21		Infirmiera		G
22		Infirmiera		G
23		Infirmiera		G
24		Infirmiera		G
25		Infirmiera		G
26		Infirmiera		G
27		Infirmiera		G
28		Infirmiera		G
29		Infirmiera		G
30		Infirmiera		G
31		Infirmiera		G
32		Infirmiera		G
33		Infirmiera		G
34		Infirmiera		G
35		Spalatoreasa		G
36		Ingrijitoare		G
37		Ingrijitoare		G
38		Ingrijitoare		G
39		Sofer	I	
40		Mecanic	III	
41		Bucatar	III	
42		Bucatar	VI	
43		Bucatar	III	
44		Administrator	I	M
<b>Serviciul de recuperare a copilului cu dizabilitati</b>				
1	Sef serviciu	Gradul II		S
2		Asistent medical		PL
3		Asistent medical BFT		PL
4		Instructor educatie		M
5		Instructor educatie		M
6		Instructor educatie		M
7		Instructor educatie		M
8		Infirmiera		G
9		Infirmiera		G
10		Infirmiera		G
11		Infirmiera		G
12		Infirmiera		G
13		Infirmiera		G
14		Infirmiera		G
15		Ingrijitoare		G
16		Ingrijitoare		G
17		Sofer	I	

Serviciul de tip rezidential pentru recuperarea copilului cu dizabilitati Rm Valcea				
1	Sef serviciu	Gradul II		S
2		Medic primar ped		S
3		Psiholog		S
4		Asistent social	Debutant	S
5		Logoped		S
6		Kinetoterapeut		S
7		Ergoterapeut		S
8		Educator specializat		SSD
9		Asistent medical	Principal	PL
10		Asistent medical	Principal	PL
11		Asistent medical	Principal	PL
12		Asistent medical	Principal	PL
13		Asistent medical	Principal	PL
14		Asistent medical	Principal	PL
15		Asistent medical	Principal	PL
16		Asistent medical	Principal	PL
17		Asistent medical	Principal	PL
18		Sora Medicala	Principal	M
19		Asistent medical	Principal	PL
20		Asistent medical	Principal	PL
21		Instructor educatie		M
22		Instructor educatie		M
23		Instructor educatie		M
24		Instructor educatie		M
25		Instructor educatie		M
26		Instructor educatie		M
27		Instructor educatie		M
28		Instructor educatie		M
29		Instructor educatie		M
30		Instructor educatie		M
31		Instructor educatie		M
32		Instructor educatie		M
33		Infirmiera		G
34		Infirmiera		G
35		Infirmiera		G
36		Infirmiera		G
37		Infirmiera		G
38		Infirmiera		G
39		Infirmiera		G
40		Infirmiera		G
41		Infirmiera		G
42		Infirmiera		G
43		Infirmiera		G
44		Infirmiera		G
45		Infirmiera		G
46		Infirmiera		G
47		Infirmiera		G
48		Infirmiera		G
49		Infirmiera		G
50		Infirmiera		G
51		Infirmiera		G
52		Infirmiera		G
53		Infirmiera		G
54		Infirmiera		G
55		Infirmiera		G
56		Infirmiera		G

57			Lenjereasa		
58			Bucatar	III	
59			Bucatar	III	
60			Bucatar	V	G
61			Spalatoreasa		G
62			Spalatoreasa		G
63			Ingrijitoare		G
64			Ingrijitoare		G
65			Ingrijitoare		G
66			Ingrijitoare		G
67			Ingrijitoare		G
68			Mecanic	IV	
69			Electrician	III	
70			Magaziner	I	M
71			Administrator	II	M
72			Paznic		
73			Paznic		
74			Paznic		
75			Paznic		
76			Paznic		
77			Paznic		
78			Paznic		
	<b>Casa" Pinocchio"-Babeni</b>				
1		Sef serviciu	Gradul II		M
2			Psiholog		S
3			Asistent social		S
4			Asistent medical	Principal	PL
5			Asistent medical	Principal	PL
6			Asistent medical	Principal	PL
7			Asistent medical		PL
8			Asistent medical	Principal	PL
9			Kinetoterapeut	Debutant	S
10			Infirmiera		G
11			Infirmiera		G
12			Infirmiera		G
13			Infirmiera		G
14			Infirmiera		G
15			Infirmiera		G
16			Infirmiera		G
17			Infirmiera		G
18			Infirmiera		G
19			Infirmiera		G
20			Infirmiera		G
21			Infirmiera		G
22			Infirmiera		G
23			Infirmiera		G
24			Bucatar	V	
25			Bucatar	V	
26			Bucatar	VI	
27			Bucatar	IV	
28			Spalatoreasa		G
29			Ingrijitoare		G
30			Ingrijitoare		G
31			Ingrijitoare		G
32			Fochist	V	
33			Fochist	III	
34			Fochist	IV	

35			Inspector	IA	M
36			Magaziner	I	M
37			Paznic		
38			Paznic		
39			Paznic		
	<b>Centrul rezidential de recuperare a tinerilor cu afectiuni neuropsihiatrice Babeni</b>				
1		Sef serviciu	Gradul II		IA
2			Medic		S
3			Psiholog		S
4			Logoped	Debutant	S
5			Kinetoterapeut		S
6			Ergoterapeut	Debutant	S
7			Asistent medical	Principal	PL
8			Asistent medical	Principal	PL
9			Asistent medical	Principal	PL
10			Asistent medical	Principal	PL
11			Asistent medical	Principal	PL
12			Asistent medical	Principal	PL
13			Sora medicala	Principal	M
14			Sora medicala	Principal	SP
15			Sora medicala	Principal	SP
16			Asistent medical		PL
17			Asistent medical	Principal	PI
18			Asistent medical	Principal	PL
19			Asistent medical	Principal	PL
20			Asistent medical BFT	Principal	PL
21			Asistent medical BFT	Principal	PL
22			Asistent medical BFT	Principal	PL
23			Lucrator social		M
24			Instructor educatie		M
25			Instructor educatie		M
26			Instructor educatie		M
27			Infirmiera		G
28			Infirmiera		G
29			Infirmiera		G
30			Infirmiera		G
31			Infirmiera		G
32			Infirmiera		G
33			Infirmiera		G
34			Infirmiera		G
35			Infirmiera		G
36			Infirmiera		G
37			Infirmiera		G
38			Infirmiera		G
39			Infirmiera		G
40			Infirmiera		G
41			Infirmiera		G
42			Infirmiera		G
43			Infirmiera		G
44			Infirmiera		G
45			Infirmiera		G
46			Infirmiera		G
47			Infirmiera		G
48			Infirmiera		G
49			Infirmiera		G





<i>Centrul de zi de ingrijire si recuperare pentru copilul cu dizabilitati</i>				
1	Sef serviciu	Gradul II		S
2		Psiholog		S
3		Logoped		S
4		Kinetoterapeut		S
5		Kinetoterapeut		S
6		Ergoterapeut		S
7		Asistent social		S
8		Asistent medical maseur	Principal	PL
9		Asistent medical maseur	Principal	PL
10		Asistent medical BFT	Principal	PL
11		Asistent medical BFT	Principal	PL
12		Asistent medical BFT	Principal	PL
13		Educator specializat		S
14		Educator specializat		PL
15		Educator specializat		SSD
16		Educator specializat		SSD
17		Educator specializat		PL
18		Infirmiera		G
19		Infirmiera		G
20		Infirmiera		G
21		Ingrijitoare		G
22		Ingrijitoare		G
		TOTAL		
<i>Centrul pentru copilul abuzat, neglijat, exploatat</i>				
1	Sef serviciu	Gradul II		S
2		Psiholog		S
3		Sociolog		S
4		Asistent medical	Principal	PL
5		Asistent medical	Principal	PL
6		Asistent medical		PL
7		Asistent medical		PL
8		Instructor educatie		M
9		Inspector specialitate		S
10		Infirmiera		M
11		Supraveghetor noapte		M
12		Supraveghetor noapte		M
13		Infirmiera		G
14		Infirmiera		G
15		Infirmiera		G
16		Infirmiera		G
17		Infirmiera		G
18		Ingrijitoare		G
19		Bucatar	III	
20		Bucatar	III	
21		Bucatar	V	
22		Lenjereasa	III	
23		Liftier	III	
24		Mecanic	III	
25		Administrator	II	S
26		Magaziner	I	M
27		Paznic		
28		Paznic		
29		Paznic		
30		Paznic		
31		Paznic		

	Centrul pentru copilul cu dizabilitati			
1		Sef serviciu	Gradul II	S
2			Medic specialist	Primar
3			Medic stomatolog	S
4			Kinetoterapeut	S
5			Kinetoterapeut	Debutant
6			Psiholog	S
7			Asistent social	S
8			Asistent medical	Principal
9			Asistent medical	PL
10			Asistent medical	Principal
11			Asistent medical	PL
12			Asistent medical maseur	PL
13			Educator specializat	PL
14			Educator specializat	S
15			Educator specializat	S
16			Instructor educatie	M
17			Instructor educatie	M
18			Educator specializat	S
19			Instructor educatie	M
20			Instructor educatie	M
21			Infirmiera	G
22			Infirmiera	G
23			Infirmiera	G
24			Infirmiera	G
25			Infirmiera	G
26			Spalatoreasa	G
27			Spalatoreasa	G
28			Bucatar	V
29			Bucatar	V
30			Supraveghetor noapte	
31			Supraveghetor noapte	
32			Ingrijitoare	G
33			Ingrijitoare	G
34			Ingrijitoare	G
35			Ingrijitoare	G
	<b>Adapost de zi si de noapte pentru copiii strazii</b>			
1		Sef serviciu	Gradul II	S
2			Asistent social	S
3			Psiholog	S
4			Instructor educatie	M
5			Instructor educatie	M
6			Infirmiera	G
7			infiriera	G
8			infiriera	G
9			infiriera	G
10			infiriera	G
11			Asistent medical	Principal
12			Ingrijitoare	G
13			Spalatoreasa	G
14			Supraveghetor noapte	
15			Supraveghetor noapte	
16			Supraveghetor noapte	
17			Sofer	I

<b>Total functii contractuale - Directia de protectie a Copilului - 566</b>				
<b>Total functii contractuale de conducere - 15</b>				
<b>Total functii contractuale de executie - 551</b>				
<b>ASISTENTI MATERNALI PROFESIONISTI =415</b>				
<b>DIRECTIA DE ASISTENTA SOCIALA</b>				
<b>Centrul de zi pentru pentru recuperare neuromotorie Babeni</b>				
1	Sef serviciu	Gradul II		S
2		Medic specialist		S
3		Asistent social		S
4		Psiholog		S
5		Kinetoterapeut		S
6		Ergoterapeut		S
7		Asistent medical		PL
8		Asistent medical BFT		PL
9		Asistent medical BFT		PL
10		Asistent medical maseur		PL
11		Ingrijitoare		G
12		Ingrijitoare		G
13		Infirmiera		G
14		Infirmiera		G
15		Infirmiera		G
<b>Centrul pentru persoane virstnice - Bistrita</b>				
1	Sef serviciu	Gradul II		S
2		Medic	Primar	S
3		Psiholog		S
4		Asistent social	Debutant	S
5		Kinetoterapeut		S
6		Asistent medical maseur		PL
7		Asistent medical		PL
8		Asistent medical		PL
9		Asistent medical	Principal	PL
10		Asistent medical	Principal	PL
11		Asistent medical	Principal	PL
12		Asistent medical		PL
13		Asistent medical		PL
14		Asistent medical		PL
15		Asistent medical		PL
16		Instructor animatie		PL
17		Instructor animatie		PL
18		Instructor animatie		M
19		Instructor animatie		M
20		Instructor animatie		M
21		Infirmiera		G
22		Infirmiera		G
23		Infirmiera		G
24		Infirmiera		G
25		Infirmiera		G
26		Infirmiera		G

27		Infirmiera		G
28		Infirmiera		G
29		Infirmiera		G
30		Infirmiera		G
31		Infirmiera		G
32		Infirmiera		G
33		Infirmiera		G
34		Infirmiera		G
35		Infirmiera		G
36		Infirmiera		G
37		Infirmiera		G
38		Infirmiera		G
39		Infirmiera		G
40		Infirmiera		G
41		Infirmiera		G
42		Infirmiera		G
43		Bucatar	III	
44		Bucatar	IV	
45		Bucatar	IV	
46		Bucatar	IV	
47		Bucatar	IV	
48		Sudor	III	
49		Tamplar	III	
50		Mecanic	III	
51		Electrician	III	
52		Fochist	III	
53		Fochist	III	
54		Fochist	III	
55		Sofer	I	
56		Spalatoreasa		G
57		Spalatoreasa		G
58		Spalatoreasa		G
59		Lenjereasa	III	
60		Ingrijitoare		G
61		Ingrijitoare		G
62		Ingrijitoare		G
63		Ingrijitoare		G
64		Ingrijitoare		G
65		Administrator	I	M
66		Magaziner	I	M
67		Inspector	IA	M
	<b>Centrul de ingrijire si asistenta-Bistrita</b>			
1		Sef serviciu	Gradut II	S
2		Medic spec.		S
3		Asistent social	Debutant	S
4		Psiholog		S
5		Kinetoterapeut		S
6		Asistent medical	Principal	PL
7		Asistent medical	Principal	PL
8		Psihopedagog		S
9		Mecanic	III	
10		Infirmiera		G
11		Infirmiera		G
12		Infirmiera		G
13		Infirmiera		G
14		Ingrijitoare		G
15		Ingrijitoare		G



48		Infirmiera		G
49		Infirmiera		G
50		Infirmiera		G
51		Infirmiera		G
52		Ingrijitoare		G
53		Ingrijitoare		G
54		Ingrijitoare		G
55		Ingrijitoare		G
56		Spalatoreasa		G
57		Spalatoreasa		G
58		Spalatoreasa		G
59		Sofer	I	
60		Mecanic	III	
61		Lacatus	III	
62		Fochist	VI	
63		Fochist	VI	
64		Paznic		
65		Paznic		
66		Paznic		
67		Paznic		
<b>Centrul de Ingrijire si asistenta Zatrei</b>				
1	Sef serviciu	Gradul II		S
2		Medic		S
3		Medic psihiatru		S
4		Psiholog		S
5		Asistent social	Debutant	S
6		Kinetoterapeut	Debutant	S
7		Contabil	IA	M
8		Asistent medical	Principal	PL
9		Asistent medical	Principal	PL
10		Asistent medical	Principal	PL
11		Asistent medical	Principal	PL
12		Asistent medical	Principal	PL
13		Asistent medical	Principal	PL
14		Asistent medical	Principal	PL
15		Asistent medical	Principal	PL
16		Asistent medical	Principal	PL
17		Asistent medical		PL
18		Asistent medical		PL
19		Asistent medical		PL
20		Asistent medical		PL
21		Asistent medical		PL
22		Asistent igiena		PL
23		Asistent igiena		PL
24		Lucrator social		M
25		Maseur		M
26		Infirmiera		G
27		Infirmiera		G
28		Infirmiera		G
29		Infirmiera		G
30		Infirmiera		G
31		Infirmiera		G
32		Infirmiera		G
33		Infirmiera		G
34		Infirmiera		G
35		Infirmiera		G
36		Infirmiera		G
37		Infirmiera		G
38		Infirmiera		G
39		Infirmiera		G
40		Infirmiera		G
41		Infirmiera		G

42		Infirmiera		G
43		Infirmiera		G
44		Infirmiera		G
45		Infirmiera		G
46		Infirmiera		G
47		Infirmiera		G
48		Infirmiera		G
49		Infirmiera		G
50		Infirmiera		G
51		Infirmiera		G
52		Infirmiera		G
53		Infirmiera		G
54		Infirmiera		G
55		Infirmiera		G
56		Infirmiera		G
57		Infirmiera		G
58		Infirmiera		G
59		Infirmiera		G
60		Infirmiera		G
61		Infirmiera		G
62		Infirmiera		G
63		Infirmiera		G
64		Infirmiera		G
65		Infirmiera		G
66		Infirmiera		G
67		Administrator	I	M
68		Magaziner	I	M
69		Bucatar	V	
70		Bucatar	V	
71		Bucatar	V	
72		Bucatar	V	
73		Bucatar	V	
74		Mecanic	V	
75		Instalator	III	
76		Electrician	IV	
77		Tamplar	IV	
78		Frizer	V	
79		Fochist	IV	
80		Fochist	IV	
81		Fochist	IV	
82		Ingrijitoare		G
83		Ingrijitoare		G
84		Ingrijitoare		G
85		Ingrijitoare		G
86		Ingrijitoare		G
87		Ingrijitoare		G
88		ingrijitoare		G
89		ingrijitoare		G
90		Ingrijitoare		G
91		Ingrijitoare		G
92		Spalatoreasa		G
93		Spalatoreasa		G
94		Spalatoreasa		G
95		Lenjereasa	V	
96		Lenjereasa	VI	
97		Sofer	I	
98		Casier	I	M
99		Paznic		
100		Paznic		
101		Paznic		
102		Paznic		
103		Paznic		

Centrul de Ingrijire si asistenta Milcoiu				
1		Sef serviciu	Gradul II	S
2			Medic psih. primar	S
3			Psiholog	S
4			Asistent social	S
5			Asistent social	S
6			Ergoterapeut	Debutant S
7			Kinetoterapeut	Debutant S
8			Inspector specialitate	II S
9			Administrator	I M
10			Magaziner	II M
11			Asistent medical igiena	PL
12			Asistent medical dietetician	PL
13			Asistent medical maseur	PL
14			Asistent medical	Principal PL
15			Asistent medical	Principal PL
16			Asistent medical	PL
17			Asistent medical	PL
18			Asistent medical	PL
19			Asistent medical	PL
20			Infirmiera	G
21			Infirmiera	G
22			Infirmiera	G
23			Infirmiera	G
24			Infirmiera	G
25			Infirmiera	G
26			Infirmiera	G
27			Infirmiera	G
28			Infirmiera	G
29			Infirmiera	G
30			Infirmiera	G
31			Infirmiera	G
32			Infirmiera	G
33			Infirmiera	G
34			Infirmiera	G
35			Infirmiera	G
36			Bucatar	V
37			Bucatar	V
38			Muncitor necalificat	
39			Supraveghetor noapte	
40			Supraveghetor noapte	
41			Fochist	V
42			Fochist	IV
43			Fochist	IV
44			Spalatoreasa	G
45			Lenjereasa	III
46			Ingrijitoare	G
47			Ingrijitoare	G
48			Ingrijitoare	G
49			Ingrijitoare	G
50			Ingrijitoare	G
51			Ingrijitoare	G
52			Electrician	III
53			Lacatus	III
54			Sofer	I
55			Paznic	
56			Paznic	
57			Paznic	
58			Paznic	
59			Paznic	



Centrul de recuperare si reabilitare Govora				
1		Sef serviciu	Gradul II	S
2			Asistent social	S
3			Asistent social	S
4			Psiholog	S
5			Ergoterapeut	Debutant S
6			Aministrator	I M
7			Asistent medical igiena	PL
8			Asistent medical maseur	PL
9			Asistent medical	PL
10			Asistent medical	PL
11			Asistent medical	PL
12			Asistent medical	PL
13			Infirmiera	G
14			Infirmiera	G
15			Infirmiera	G
16			Infirmiera	G
17			Infirmiera	G
18			Infirmiera	G
19			Bucatar	III
20			Bucatar	V
21			Bucatar	V
22			Ingrijitoare	G
23			Ingrijitoare	G
24			Sofer	I
25			Paznic	
26			Paznic	
27			Paznic	
28			Paznic	
29			Paznic	
Centrul de recuperare si reabilitare neuropsihca nr. 1 Babeni				
1		Sef serviciu	Gradul II	S
2			Inspector specialitate	IA S
3			Inspector specialitate	II S
4			Medic	S
5			Medic neuropsihiatru	Primar S
6			Asistent social	S
7			Psiholog	Debutant S
8			Medic stomatolog	S
9			Kinetoterapeut	S
10			Ergoterapeut	Debutant S
11			Asistent medical	Principal PL
12			Asistent medical	Principal PL
13			Asistent medical	Principal PL
14			Asistent medical	Principal PL
15			Asistent medical	Principal PL
16			Asistent medical	Principal PL
17			Asistent medical	Principal PL
18			Asistent medical	PL
19			Asistent medical	Principal PL
20			Asistent medical	Principal PL
21			Asistent medical	PL
22			Asistent medical	Principal PL
23			Asistent medical	PL
24			Asistent medical	PL
25			Asistent medical	PL
26			Asistent medical	Principal PL
27			Asistent medical	Principal PL
28			Asistent medical igiena	PL
29			Asistent medical	PL
30			Instructor educatie	M



6			Asistent medical		PL
7			Asistent medical		PL
8			Asistent medical		PL
9			Asistent medical		PL
10			Infirmiera		G
11			Infirmiera		G
12			Infirmiera		G
13			Infirmiera		G
14			Ingrijitoare		G
15			Spalatoreasa		G
16			Paznic		
17			Paznic		
18			Paznic		
19			Paznic		
20			Paznic		
<b>Centrul de recuperare si reabilitare neuropsihca nr. 2 Babeni</b>					
1		Sef serviciu	Gradul II		S
2			Medic		S
3			Medic neuropsihiatru		S
4			Asistent social		S
5			Psiholog		S
6			Kinetoterapeut		S
7			Ergoterapeut	Debutant	S
8			Asistent medical	Principal	PL
9			Asistent medical igena		PL
10			Asistent medical		PL
11			Asistent medical		PI
12			Asistent medical		PI
13			Asistent medical		PL
14			Asistent medical	Principal	PI
15			Asistent medical dietetician		PI
16			Asistent medical	Principal	PI
17			Asistent medical		PI
18			Lucrator social		M
19			Lucrator social		M
20			Lucrator social		M
21			Infirmiera		G
22			Infirmiera		G
23			Infirmiera		G
24			Infirmiera		G
25			Infirmiera		G
26			Infirmiera		G
27			Infirmiera		G
28			Infirmiera		G
29			Infirmiera		G
30			Infirmiera		G
31			Infirmiera		G
32			Infirmiera		G
33			Infirmiera		G
34			Infirmiera		G
35			infiriera		G
36			Infirmiera		G
37			Infirmiera		G
38			Infirmiera		G
39			Bucatar	III	
40			Bucatar	III	
41			Bucatar	III	
42			Bucatar	IV	
43			Bucatar	IV	
44			Bucatar	V	
45			Lenjereasa	IV	

46		Spalatoreasa		G
47		Spalatoreasa		G
48		Ingrijitoare		G
49		Ingrijitoare		G
50		Ingrijitoare		G
51		Ingrijitoare		G
52		Ingrijitoare		G
53		Mecanic	V	
54		Muncitor calificat	VI	
55		Sudor	IV	
56		Timplar	V	
57		Inspector	IA	M
58		Administrator	I	M
59		Magaziner	I	M
<b>Centrul de primire in regim de urgenta pentru persoane adulte Babeni</b>				
1	Sef serviciu	Gradul II		S
2		Psiholog	Debutant	S
3		As. Social		S
4		Medic		S
5		Asistent medical		PL
6		Asistent medical		PL
7		Asistent medical	Debutant	PL
8		Infirmiera		G
9		Infirmiera		G
10		Infirmiera		G
11		Infirmiera		G
12		Infirmiera		G
13		Ingrijitoare		G
14		Ingrijitoare		G
15		Administrator	I	M
16		Paznic		
17		Paznic		
18		Paznic		
19		Paznic		
<b>Centrul de recuperare si reabilitare neuropsihca Maciuca</b>				
1	Sef serviciu	Gradul II		S
2		Medic		S
3		Medic generalist		S
4		Medic psihiatru		S
5		Psiholog		S
6		Asistent social		S
7		Asistent medical	Principal	PL
8		Asistent medical	Principal	PL
9		Asistent medical	Principal	PL
10		Asistent medical	Principal	PL
11		Asistent medical		PL
12		Asistent medical	Principal	PL
13		Asistent medical		PL
14		Asistent medical		PL
15		Sora medicala	Principal	Sc.prof.
16		Asistent medical		PL
17		Asistent medical		PL
18		Asistent medical		PL
19		Asistent medical	Principal	PL
20		Asistent medical		M
21		Asistent medical		PL
22		Lucrat social		M
23		Maseur		M

24		As. fizioterapie		PL
25		Inspector specialitate	II	S
26		Casier	I	M
27		Administrator	II	M
28		Magaziner	I	M
29		Bucatar	IV	
30		Bucatar	III	
31		Bucatar		
32		Bucatar	VI	
33		Bucatar	VI	
34		Bucatar	VI	
35		Muncitor necalificat		
36		Timplar	VI	
37		Electrician	IV	
38		Infirmiera		G
39		Infirmiera		G
40		Infirmiera		G
41		Infirmiera		G
42		Infirmiera		G
43		Infirmiera		G
44		Infirmiera		G
45		Infirmiera		G
46		Infirmiera		G
47		Infirmiera		G
48		Infirmiera		G
49		Infirmiera		G
50		Infirmiera		G
51		Infirmiera		G
52		Infirmiera		G
53		Infirmiera		G
54		Infirmiera		G
55		Infirmiera		G
56		Infirmiera		G
57		Infirmiera		G
58		Infirmiera		G
59		Infirmiera		G
60		Infirmiera		G
61		Infirmiera		G
62		Infirmiera		G
63		Infirmiera		G
64		Infirmiera		G
65		Infirmiera		G
66		Infirmiera		G
67		Infirmiera		G
68		Infirmiera		G
69		Infirmiera		G
70		Infirmiera		G
71		Infirmiera		G
72		Ingrijitoare		G
73		Ingrijitoare		G
74		Ingrijitoare		G
75		Ingrijitoare		G
76		Ingrijitoare		G
77		Muncitor calificat	IV	
78		Muncitor calificat	IV	
79		Fochist	IV	
80		Fochist	IV	
81		Fochist	IV	
82		Fochist	III	
83		Spalatoreasa		G
84		Spalatoreasa		G
85		Lenjereasa	IV	
86		Sofer	I	
87		Paznic		

