

ROMÂNIA
CONSILIUL JUDEȚEAN VÂLCEA

HOTĂRÂRE

**privind aprobarea organigramei și a statului de funcții ale
Centrului de Asistență Medico - Socială Lădești**

Consiliul Județean Vâlcea, întrunit în ședința ordinară din data de 26 februarie 2010, la care participă un număr de 32 consilieri județeni din numărul total de 32 în funcție;

Având în vedere Expunerea de motive a Președintelui Consiliului Județean Vâlcea, înregistrată la nr.51 din 05 ianuarie 2010;

Luând în considerare Raportul de specialitate al Direcției Economice, înregistrat la nr.52 din 05 ianuarie 2010, precum și avizele comisiilor de specialitate;

Văzând Autorizația sanitară de funcționare nr.792 din 22.04.2009 acordată de Direcția de Sănătate Publică Vâlcea;

În conformitate cu prevederile art.91 alin.(1) lit. "a" și "d", alin.(2) lit. "c" și alin.(5) lit."a" pct.2, coroborate cu ale art.104 alin.(1) lit."a" și alin.(2) lit."b" din Legea administrației publice locale, nr.215/2001, republicată, cu modificările și completările ulterioare, ale art.5 alin.(2) din Ordonanța Guvernului nr.70/2002, privind administrarea unităților sanitare publice de interes județean și local, cu modificările și completările ulterioare și ale art.7 alin.(1) din Regulamentul de Organizare și Funcționare a Centrului de Asistență Medico-Socială Lădești, aprobat prin Hotărârea Consiliului Județean Vâlcea nr.174 din 22 decembrie 2006;

În temeiul art.97 din Legea administrației publice locale, nr.215/2001, republicată, cu modificările și completările ulterioare

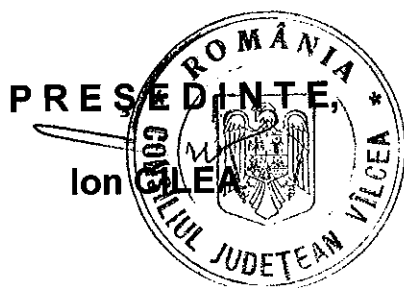
HOTĂRĂȘTE:

Art.1(1) Se aprobă organigrama și statul de funcții ale Centrului de Asistență Medico-Socială Lădești, prevăzute în anexele nr.1 și 2 care fac parte integrantă din prezenta hotărâre.

(2) Pe data prezentei își încetează aplicabilitatea prevederile art.9 din Hotărârea Consiliului Județean Vâlcea nr.5 din 31 ianuarie 2006, cu modificările și completările ulterioare, prin care au fost aprobate organigrama și statul de funcții ale Centrului de Asistență Medico-Socială Lădești, potrivit anexelor nr.4 și 5.

Art.3 Secretarul Județului Vâlcea va comunica prin Compartimentul Cancelarie, prezenta hotărâre Direcției Economice, Direcției Generale de Asistență Socială și Protecția Copilului Vâlcea și Centrului de Asistență Medico-Socială Lădești, în vederea aducerii la îndeplinire a prevederilor ei și va asigura publicarea acesteia pe site-ul Consiliului Județean Vâlcea și în Monitorul Oficial al Județului Vâlcea.

Prezenta hotărâre a fost adoptată cu respectarea prevederilor art.97 din Legea administrației publice locale, nr.215/2001, republicată, cu modificările și completările ulterioare, cu un număr de 33 voturi pentru, 0 voturi împotrivă și 0 abțineri.



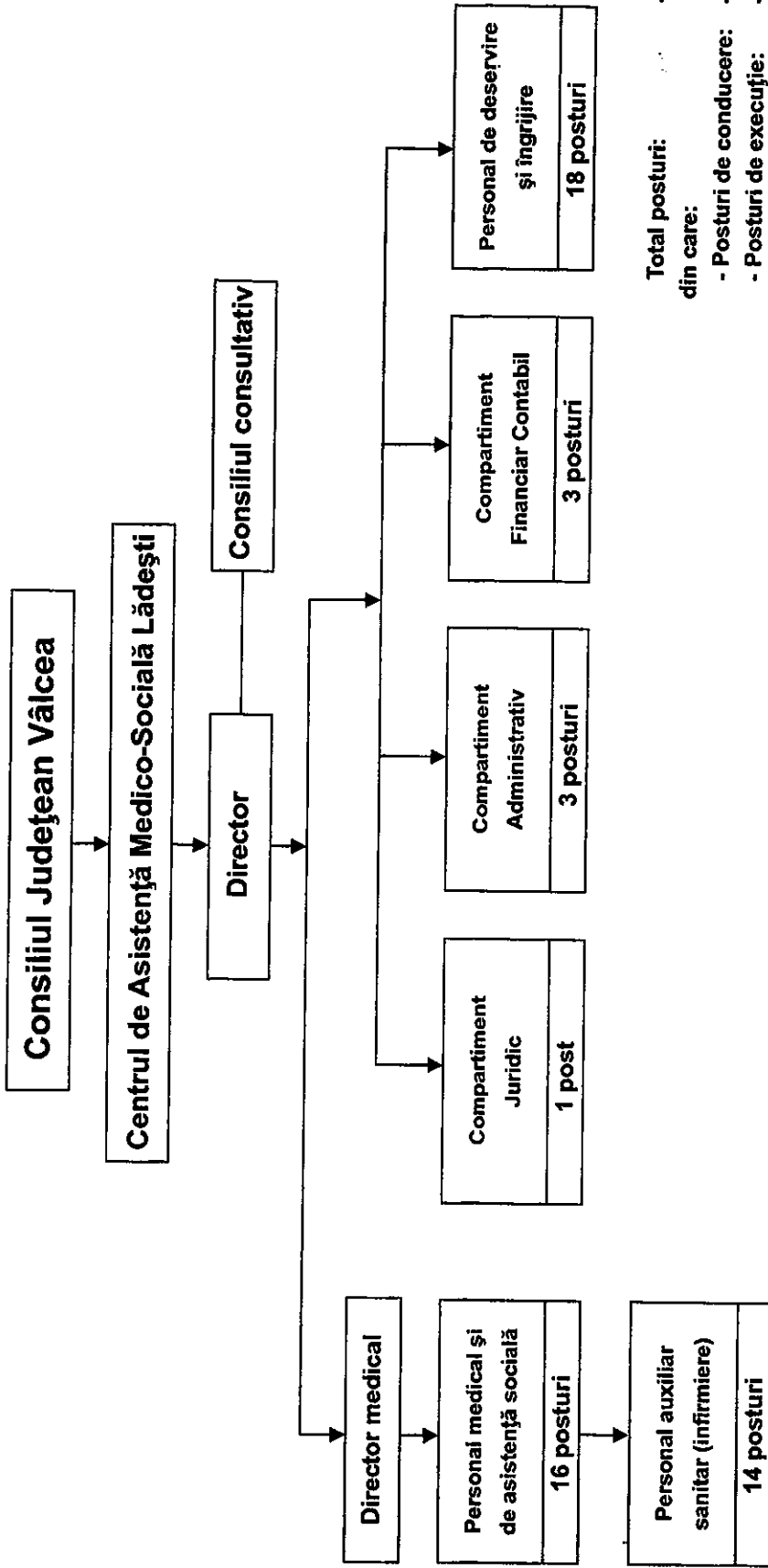
CONTRASEMNEAZĂ
SECRETAR AL JUDEȚULUI,
Constantin Dirinea
Constantin DIRINEA

Râmnicu Vâlcea
Nr.15 din 26 februarie 2010
SA./1 ex.

ORGANIGRAMA

CENTRULUI DE ASISTENȚĂ MEDICO-SOCIALĂ LĂDEȘTI

vă

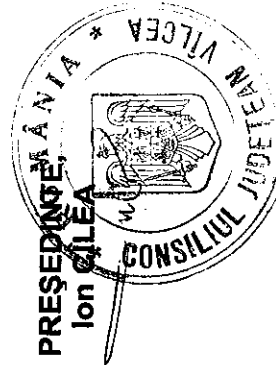


Total posturi: - 57

din care:

- Posturi de conducere: - 2

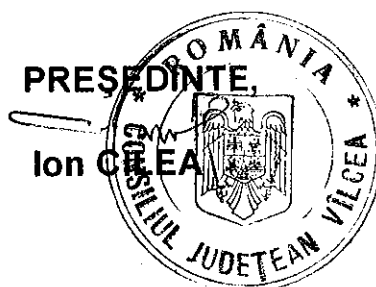
- Posturi de execuție: - 55



STAT DE FUNCȚII
al Centrului de Asistență Medico-Socială Lădești

Nr. crt.	Funcția		Natura postului	Nivel studii	Grad / treaptă profesională	Situția postului ocupat/vacant
	De execuție	De conducere				
0	1	2	3	4	5	6
CONDUCERE						
1.		Director	CIM	S	I	ocupat
2.		Director medical	CIM	S	I	vacant
COMPARTIMENTUL JURIDIC						
3.	Consilier juridic			S	II	ocupat
COMPARTIMENTUL FINANCIAR CONTABIL						
4.	Referent (contabil)		CIM	M	IA	ocupat
5.	Referent (contabil)		CIM	M	I	vacant
6.	Casier		CIM	M		ocupat
PERSONAL MEDICAL ȘI DE ASISTENȚĂ SOCIALĂ						
7.	Medic/Medic specialist/primar		CIM	S		vacant
8.	Fiziokinetoterapeut		CIM	S		vacant
9.	Asistent medical		CIM	PL	PR	ocupat
10.	Asistent medical		CIM	PL	PR	ocupat
11.	Asistent medical		CIM	PL	PR	ocupat
12.	Asistent Igienă		CIM	PL	PR	ocupat
13.	Asistent Medical		CIM	PL	PR	ocupat
14.	Asistent Medical		CIM	PL	PR	ocupat
15.	(Soră medicală)		CIM	M	PR	ocupat
16.	Asistent Medical		CIM	PL		ocupat
17.	Asistent Medical		CIM	PL		vacant
18.	Asistent Medical		CIM	PL		vacant
19.	Asistent Medical		CIM	PL		vacant
20.	Asistent Medical		CIM	PL		vacant
21.	Asistent Social		CIM	S	Debutant	vacant
22.	Asistent Social		CIM	M	Debutant	vacant
PERSONAL AUXILIAR SANITAR						
23.	Infirmieră		CIM	G		ocupat
24.	Infirmieră		CIM	G		ocupat
25.	Infirmieră		CIM	G		ocupat
26.	Infirmieră		CIM	G		ocupat

27.	Infirmieră		CIM	G		ocupat
28.	Infirmieră		CIM	G		ocupat
29.	Infirmieră		CIM	G		ocupat
30.	Infirmieră		CIM	G		ocupat
31.	Infirmieră		CIM	G		vacant
32.	Infirmieră		CIM	G		vacant
33.	Infirmieră		CIM	G		vacant
34.	Infirmieră		CIM	G		vacant
35.	Infirmieră		CIM	G		vacant
36.	Infirmieră		CIM	G		vacant
COMPARTIMENTUL ADMINISTRATIV						
37.	Administrator		CIM	M	I	ocupat
38.	Referent – arhivă		CIM	M	II	ocupat
39.	Magaziner		CIM	M	I	ocupat
PERSONAL DE DESERVIRE ȘI ÎNGRIJIRE						
40.	Șofer		CIM		I	ocupat
41.	Muncitor calificat (bucătar)		CIM		III	ocupat
42.	Muncitor calificat (bucătar)		CIM		III	ocupat
43.	Muncitor calificat (bucătar)		CIM		IV	ocupat
44.	Muncitor calificat (bucătar)		CIM		IV	ocupat
45.	Muncitor calificat (bucătar)		CIM		IV	ocupat
46.	Muncitor calificat (instalator sanitar)		CIM		IV	ocupat
47.	Fochist		CIM		III	ocupat
48.	Fochist		CIM		III	ocupat
49.	Fochist		CIM		III	ocupat
50.	Fochist		CIM		III	ocupat
51.	Spălătoreasă		CIM	G		ocupat
52.	Spălătoreasă		CIM	G		ocupat
53.	Spălătoreasă		CIM	G		vacant
54.	Îngrijitoare		CIM	G		ocupat
55.	Îngrijitoare		CIM	G		ocupat
56.	Îngrijitoare		CIM	G		ocupat
57.	Îngrijitoare		CIM	G		ocupat



MM/IP