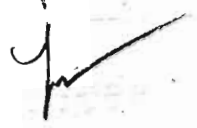


26-03-2009

scos de pe ordinul nr. 71



190

ROMÂNIA - PROIECT -
CONSILIUL JUDEȚEAN VÂLCEA

HOTĂRÂRE
privind aprobarea organigramei și statului de funcții ale
Direcției Generale de Asistență Socială și Protecția Copilului
Vâlcea

Consiliul Județean Vâlcea, întrunit în ședința din data de _____
2008, la care participă un număr de _____ consilieri județeni, din
totalul de 32 în funcție,

Având în vedere Expunerea de motive a Președintelui
Consiliului Județean Vâlcea, înregistrată la nr. 15631 din 21.11.2008;

Luând în considerare Raportul de specialitate al
Compartimentului Resurse Umane, Gestiunea Funcțiilor Publice,
înregistrat sub nr. 15632 din 21.11.2008, precum și avizele comisiilor
de specialitate ale Consiliului Județean Vâlcea;

În conformitate cu prevederile art. 91, alin.(1) lit."a" și alin.(2)
lit."c" din Legea administrației publice locale, nr. 215/2001,
republicată, cu modificările și completările ulterioare, art. 7 alin.(4) lit.
"d" și "g" din Regulamentul cadru de organizare și funcționare a
Direcției generale de asistență socială și protecția copilului, aprobat
prin Hotărârea Guvernului nr. 1434/2004, republicată, Ordonanța
Guvernului nr. 6/2007 privind unele măsuri de reglementare a
drepturilor salariale și a altor drepturi ale funcționarilor publici până la
intrarea în vigoare a legii privind sistemul unitar de salarizare și alte
drepturi ale funcționarilor publici, precum și creșterile salariale care
se acordă funcționarilor publici în anul 2007, aprobată cu modificări
prin Legea nr. 232/2007, cu modificările și completările aduse de
Ordonanța Guvernului nr. 9/2008, precum și cele ale Ordonanței
Guvernului nr.10/2008, privind nivelul salariilor de bază și al altor
drepturi ale personalului bugetar salarizat potrivit Ordonanței de
urgență a Guvernului nr. 24/2000 privind sistemul de stabilire a
salariilor de bază pentru personalul contractual din sectorul bugetar și
personalului salarizat potrivit anexelor nr. II și III la Legea nr.
1998 privind sistemul de stabilire a salariilor de bază din sectorul
bugetar și a indemnizațiilor pentru persoanele care ocupă funcții de
activitate publică, precum și unele măsuri de reglementare a
drepturilor salariale și a altor drepturi ale personalului contractual
salarizat prin legi speciale, aprobată prin Legea nr. 177/2008;

191

În temeiul prevederilor art. 97 alin.(1) din Legea administrației publice locale, nr. 215/2001, republicată, cu modificările și completările ulterioare,

HOTĂRĂȘTE:

Art. 1. Se aprobă organigrama Direcției Generale de Asistență Socială și Protecția Copilului Vâlcea, potrivit anexei nr. 1.

Art. 2. Se aprobă statul de funcții al Direcției Generale de Asistență Socială și Protecția Drepturilor Copilului Vâlcea, potrivit anexelor nr. 2 și 3.

Art. 3. Anexele nr. 1, 2 și 3 fac parte integrantă din prezenta hotărâre.

Art. 4. Pe data adoptării prezentei hotărâri își încetează aplicabilitatea Hotărârea Consiliului Județean Vâlcea nr. 79 din 31 mai 2007, referitoare la aprobarea organigramei și statului de funcții ale D.G.A.S.P.C. Vâlcea.

Art. 5. Secretarul Județului Vâlcea, prin Compartimentul Cancelarie, va comunica prezenta hotărâre Direcției Economice, Compartimentului Resurse Umane, Gestiunea Funcțiilor Publice, precum și Direcției Generale de Asistență Socială și Protecția Copilului Vâlcea, în vederea aducerii la îndeplinire a prevederilor ei și va asigura publicarea acesteia pe site-ul Consiliului Județean Vâlcea și în Monitorul Oficial al Județului Vâlcea.

Prezenta hotărâre a fost adoptată cu respectarea prevederilor art. 97 alin.(1) din Legea administrației publice locale, nr. 215/2001, republicată, cu modificările și completările ulterioare, cu un număr de ___ voturi pentru, ___ voturi împotriva și ___ abțineri.

PREȘEDINTE,
Ion CÎLEA

AVIZAT:
SECRETAR AL JUDEȚULUI,
Constantin DIRINEA

AVIZAT:
DIRECTOR EXECUTIV,
Ion Manolea

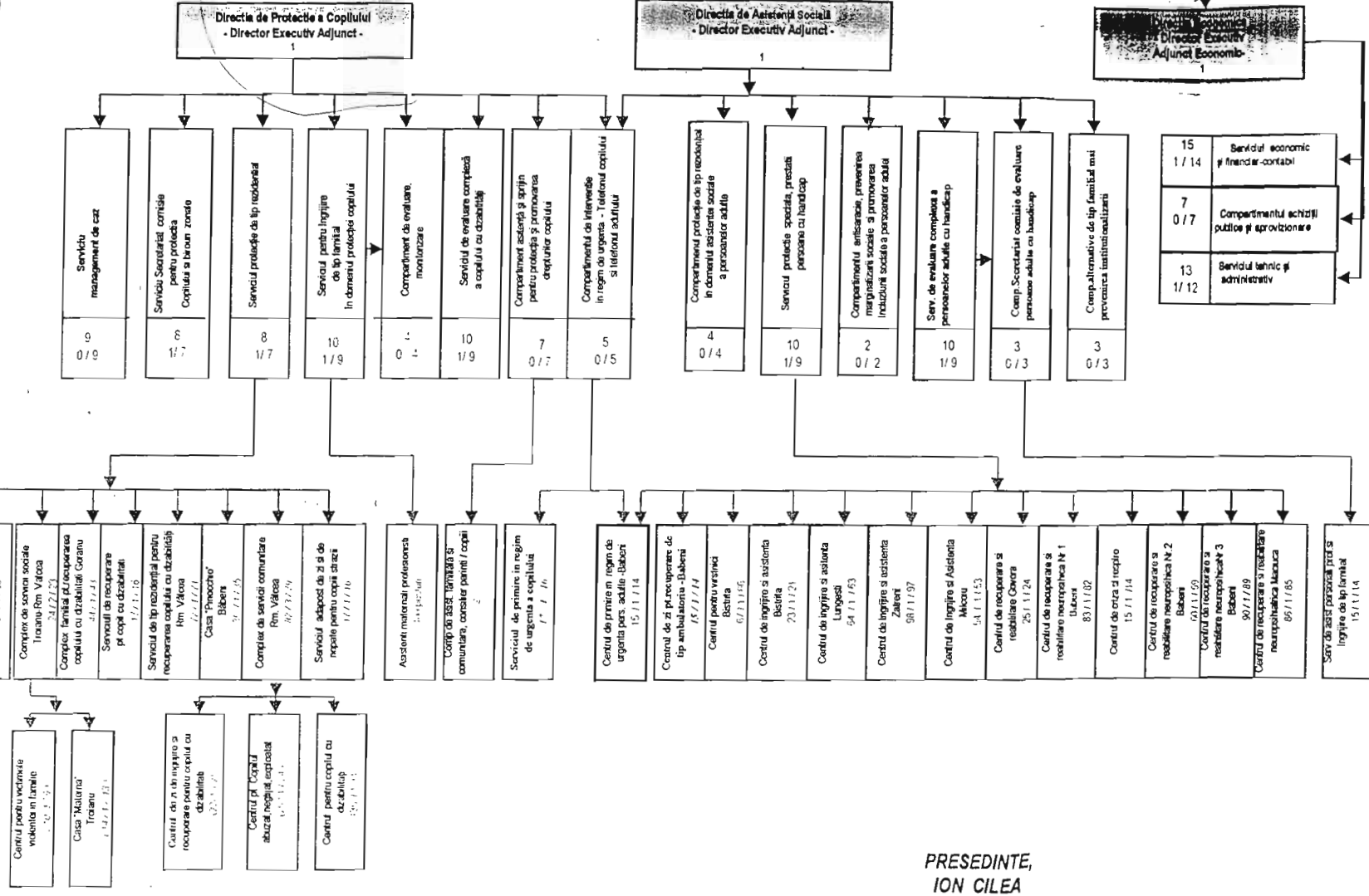
Râmnicu Vâlcea
Nr. _____ din _____ 2008
MM/DFM

**ORGANIGRAMA
D.G.A.S.P.C. VALCEA - 2008**



Total Posturi Aparat Propriu = 175	Total Posturi Protecția Copilului = 434
Total Posturi Asistența Socială - Adulți = 710	Total posturi AMP 400
Total General = 1719	

Serviciul de evaluare, monitorizare, informația în domeniul asist. sociale și prot. copilului	9 / 1/8
Compartiment Programe, Proiecte, Strategii Integrare Europeană	8 / 0/8
Compartiment audit intern	3 / 0/3
Serv. Resurse Umane	8 / 1/7
Compartiment Juridic Contencios	3 / 0/3
Compartiment Mass-Media și relații publice	2 / 0/2
Compartiment PM-PSI	2 / 0/2
Serviciul Medico-social	8 / 1/7



PRESEDINTE,
ION CILEA

Stat de funcții
al Direcției Generale de Asistență Socială și Protecția Copilului Vâlcea
- aparat propriu -

Funcția de execuție	Funcția de conducere	Natura funcției	Nivel studii	Clasa;grad/treapta profesională	treapta de salariz.	Actul normativ de salarizare	Situația posturilor
1	2	3	4	5	6	7	8
Consilier	Dir.Executiv	FP	S	I superior	1	OG9/2008-Aanexa4	Ocupat
Consilier	Dir.Ex.Adj.	FP	S	I superior	1	OG9/2008-Aanexa4	Ocupat
Consilier	Dir.Ex.Adj. Ec.	FP	S	I superior	1	OG9/2008-Aanexa4	Ocupat
Consilier	Dir.Ex.Adj.	FP	S	I superior	1	OG9/2008-Aanexa4	Ocupat
Serv. Evaluare, monitorizare, Informatica							
domeniul asistentei sociale si protectia copilului =9 posturi							
Consilier	Sef serviciu	FP	S	I Superior	1	OG9/2008-Aanexa4	Ocupat
Inspector		FP	S	I Principal	1	OG9/2008-Aanexa4	Ocupat
Inspector		FP	S	I Asistent	1	OG9/2008-Aanexa4	Ocupat
Inspector		FP	S	I Asistent	1	OG9/2008-Aanexa4	Ocupat
Referent spec.		FP	S	II Superior	1	OG9/2008-Aanexa4	Ocupat
Consilier		FP	S	I Superior	1	OG9/2008-Aanexa4	Ocupat
Inspector		FP	S	I Superior	1	OG9/2008-Aanexa4	Ocupat
Referent		FP	M	III Superior	2	OG9/2008-Aanexa4	Ocupat
Inspector		FP	S	I Asistent	3	OG9/2008-Aanexa4	Ocupat
Com. Programe, Proiecte, Strategii, Integrare Europeana =8 posturi							
Inspector		FP	S	I Principal	1	OG9/2008-Aanexa4	Ocupat
Inspector		FP	S	I Superior	1	OG9/2008-Aanexa4	Ocupat
Inspector		FP	S	I Principal	1	OG9/2008-Aanexa4	Ocupat
Inspector		FP	S	I Principal	1	OG9/2008-Aanexa4	Ocupat
Inspector		FP	S	I Asistent	3	OG9/2008-Aanexa4	Ocupat
Inspector		FP	S	I Principal	3	OG9/2008-Aanexa4	Ocupat
Consilier		FP	S	I Superior	3	OG9/2008-Aanexa4	Ocupat
Insp. Specialitate		CIM	S	III		OG10/2008-AanexaII b	Vacant
Compartiment Audit Intern =3 posturi							
Auditor		FP	S	I Superior	3	OG9/2008-Aanexa4	Vacant
Auditor		FP	S	I Principal	3	OG9/2008-Aanexa4	Vacant
Insp. Specialitate		CIM	S	IA		OG10/2008-AanexaII b	Vacant
Serviciul Resurse Umane =8 posturi							
Consilier	Sef serviciu	FP	S	I Superior	1	OG9/2008-Aanexa4	Ocupat
Consilier		FP	S	I Superior	1	OG9/2008-Aanexa4	Ocupat
Consilier		FP	S	I Superior	1	OG9/2008-Aanexa4	Ocupat
Inspector		FP	S	I Principal	1	OG9/2008-Aanexa4	Ocupat
Referent		FP	M	III Superior	1	OG9/2008-Aanexa4	Ocupat
Referent		FP	M	III Superior	1	OG9/2008-Aanexa4	Ocupat
Consilier		FP	S	I Asistent	3	OG9/2008-Aanexa4	Ocupat
Referent		FP	M	III Superior	2	OG9/2008-Aanexa4	Ocupat
Compartiment Juridic Contencios=3 posturi							
Cons. Juridic		FP	S	I Superior	3	OG9/2008-Aanexa4	Vacant
Cons. Juridic		FP	S	I Principal	1	OG9/2008-Aanexa4	Ocupat
Cons. Juridic		FP	S	I Asistent	3	OG9/2008-Aanexa4	Ocupat
Compartiment Mass Media si relatii cu publicul = 2 posturi							
Inspector		FP	S	I Principal	1	OG9/2008-Aanexa4	Ocupat
Inspector		FP	S	I Superior	1	OG9/2008-Aanexa4	Ocupat
Compartiment P.M. - P.S.I.=2 posturi							

Referent spec.		FP	SSD	II Superior	I	OG9/2008-Aanexa4	Ocupat
Medic prim.	sef serv.	CIM	S			OG10/08AnexaIV/11/b	Vacant
As.med farmacie		CIM	PL			OG10/08AnexaIV/11/b	Ocupat
As.med igien'		CIM	PL			OG10/08AnexaIV/11/b	Ocupat
As. Social		CIM	S			OG10/08AnexaIV/11/b	Vacant
Consilier juridic		CIM	S	III		OG10/2008-AanexaII b	Ocupat
insp. Specialitate		CIM	S	III		OG10/2008-AanexaII b	Ocupat
insp. Specialitate		CIM	S	III		OG10/2008-AanexaII b	Ocupat

DIRECTIA DE PROTECTIE A COPILULUI

Serv. Management de caz = 9 posturi							
Inspector		FP	S	I Superior	3	OG9/2008-Aanexa4	Ocupat
Inspector		FP	S	I Principal	2	OG9/2008-Aanexa4	Ocupat
Inspector		FP	S	I Superior	1	OG9/2008-Aanexa4	Ocupat
Inspector		FP	S	I Asistent	1	OG9/2008-Aanexa4	Ocupat
Inspector		FP	S	I Asistent	3	OG9/2008-Aanexa4	Ocupat
Consilier		FP	S	I Superior	1	OG9/2008-Aanexa4	Ocupat
Inspector		FP	S	I Principal	1	OG9/2008-Aanexa4	Ocupat
Inspector		FP	S	I Asistent	1	OG9/2008-Aanexa4	Ocupat
insp.spec.		CIM	S	II		OG10/2008-AanexaII b	Vacant

Serv.Secret.Comisie pentru Protectia Copilului si birouri zonale = 8 posturi							
Consilier Juridic	Sef serv.	FP	S	I Superior	1	OG9/2008-Aanexa4	Ocupat
Inspector		FP	S	I Principal	1	OG9/2008-Aanexa4	Ocupat
Referent		FP	M	III Superior	1	OG9/2008-Aanexa4	Ocupat
Consilier		FP	S	I Superior	1	OG9/2008-Aanexa4	Ocupat
Consilier		FP	S	I Superior	1	OG9/2008-Aanexa4	Ocupat
Referent		FP	M	III Superior	2	OG9/2008-Aanexa4	Ocupat
Inspector		FP	S	I Superior	1	OG9/2008-Aanexa4	Ocupat
Referent		FP	M	III Superior	1	OG9/2008-Aanexa4	Ocupat

Comp.asist.si sprijin pt.protectia si promovarea drepturilor copilului =7 posturi							
Inspector		FP	S	I Asistent	3	OG9/2008-Aanexa4	Ocupat
Consilier		FP	S	I Principal	3	OG9/2008-Aanexa4	Vacant
Referent		FP	M	III Superior	2	OG9/2008-Aanexa4	Ocupat
Inspector		FP	S	I Principal	1	OG9/2008-Aanexa4	Ocupat
Inspector		FP	S	I Principal	1	OG9/2008-Aanexa4	Ocupat
Inspector		FP	S	I Asistent	1	OG9/2008-Aanexa4	Ocupat
Inspector		FP	S	I Asistent	1	OG9/2008-Aanexa4	Ocupat

Serviciul protectie de tip rezidential =8 posturi							
Inspector	Sef serv.	FP	S	I Superior	1	OG9/2008-Aanexa4	Ocupat
Inspector		FP	S	I Principal	3	OG9/2008-Aanexa4	Ocupat
Inspector		FP	S	I Asistent	1	OG9/2008-Aanexa4	Ocupat
Inspector		FP	S	I Asistent	1	OG9/2008-Aanexa4	Ocupat
Inspector		FP	S	I Asistent	2	OG9/2008-Aanexa4	Ocupat
Inspector		FP	S	I Asistent	3	OG9/2008-Aanexa4	Ocupat
Inspector		FP	S	I Asistent	3	OG9/2008-Aanexa4	Ocupat
insp.spec.		CIM	S		II	OG10/2008-AanexaII b	

Serv. pentru ingrijire de tip familial in domeniul protectiei copilului=10 posturi							
Inspector	Sef serv.	FP	S	I Superior	2	OG9/2008-Aanexa4	Ocupat
Inspector		FP	S	I Superior	1	OG9/2008-Aanexa4	Ocupat
Inspector		FP	S	I Superior	1	OG9/2008-Aanexa4	Ocupat
Consilier		FP	S	I Principal	1	OG9/2008-Aanexa4	Ocupat
Consilier		FP	S	I Superior	1	OG9/2008-Aanexa4	Ocupat
Inspector		FP	S	I Principal	3	OG9/2008-Aanexa4	Ocupat
Inspector		FP	S	I Principal	3	OG9/2008-Aanexa4	Vacant
Inspector		FP	S	I Superior	3	OG9/2008-Aanexa4	Ocupat
Inspector		FP	S	I Principal	3	OG9/2008-Aanexa4	Ocupat
Referent		FP	M	III Superior	1	OG9/2008-Aanexa4	Ocupat

Comp. de tip familial- evaluare monitorizare =4 posturi							
As.Social		CIM	S			OG10/08AnexaIV/11/b	Ocupat
As.soc.		CIM	S	S	deb	OG10/08AnexaIV/11/b	Vacant

194

		CIM	S			OG10/08AnexaIV/11/b	Vacant
		CIM	S			OG10/08AnexaIV/11/b	Vacant
Compartimentul de Evaluare Complexa a copilului cu dizabilitati= 10 posturi							
	Sef serviciu	FP	S	I Superior	1	OG9/2008-Aanexa4	Vacant
		FP	S	I Asistent	3	OG9/2008-Aanexa4	Ocupat
		FP	M	III Superior	2	OG9/2008-Aanexa4	Ocupat
		FP	S	I Asistent	3	OG9/2008-Aanexa4	Ocupat
		FP	S	I Superior	2	OG9/2008-Aanexa4	Ocupat
		CIM	S		deb	OG10/08AnexaIV/11/b	Vacant
		CIM	S			OG10/08AnexaIV/11/b	Ocupat
	(prim)	CIM	S			OG10/08AnexaIV/11/b	Ocupat
	(prim)	CIM	S			OG10/08AnexaIV/11/b	Ocupat
		CIM	S			OG10/08AnexaIV/11/b	Ocupat
Interventie in regim de urgenta							
Compartimentul copilului si telefonul adultului = 5 posturi							
		FP	SSD	II Superior	1	OG9/2008-Aanexa4	Ocupat
		FP	M	I Asistent	3	OG9/2008-Aanexa4	Ocupat
		FP	M	I Asistent	3	OG9/2008-Aanexa4	Ocupat
		FP	S	I Asistent	1	OG9/2008-Aanexa4	Ocupat
		CIM	M			OG10/2008-AanexaV2b	Vacant
Directia de Asistenta Sociala							
Comp. protectie de tip rezid. in domeniul asistentei sociale a pers. adulte=4 posturi							
		FP	S	I Principal	1	OG9/2008-Aanexa4	Ocupat
		FP	S	I Asistent	1	OG9/2008-Aanexa4	Ocupat
		FP	S	I Asistent	2	OG9/2008-Aanexa4	Ocupat
		FP	S	I Superior	3	OG9/2008-Aanexa4	Ocupat
Serv. protectie speciala, prestatii persoane cu handicap = 10 posturi							
	Sef serviciu	FP	S	I Superior	1	OG9/2008-Aanexa4	Ocupat
		FP	S	I Superior	1	OG9/2008-Aanexa4	Ocupat
		FP	S	I Principal	1	OG9/2008-Aanexa4	Ocupat
		FP	S	I Principal	3	OG9/2008-Aanexa4	Ocupat
		FP	M	III Superior	1	OG9/2008-Aanexa4	Ocupat
		FP	S	I Asistent	1	OG9/2008-Aanexa4	Ocupat
		FP	S	I Principal	1	OG9/2008-Aanexa4	Ocupat
		FP	S	Deb	deb	OG9/2008-Aanexa4	Vacant
		FP	M	III Superior	3	OG9/2008-Aanexa4	Ocupat
		CIM	S	S		OG10/08AnexaIV/11/b	Vacant
Compartimentul antisaracie, prevenirea marginalizarii sociale si promovarea incluziunii sociale a persoanelor adulte = 2 posturi							
		FP	S	I Superior	3	OG9/2008-Aanexa4	Ocupat
		FP	S	I Asistent	1	OG9/2008-Aanexa4	Ocupat
Serviciul de evaluare complexa a persoanelor adulte cu handicap= 10 posturi							
		FP	S	I	1	OG9/2008-Aanexa4	Ocupat
		FP	S	I Principal	3	OG9/2008-Aanexa4	Vacant
	Sef serv	CIM	S	IA		OG10/2008-AanexaII b	Vacant
		CIM	S	S		OG10/08AnexaIV/11/b	Vacant
		CIM	S	S		OG10/08AnexaIV/11/b	Vacant
		CIM	S	S		OG10/08AnexaIV/11/b	Vacant
		CIM	S	S	deb	OG10/08AnexaIV/11/b	Vacant
		CIM	S	S		OG10/08AnexaIV/11/b	Vacant
		CIM	S	S		OG10/08AnexaIV/11/b	Vacant
		CIM	S	S	deb	OG10/08AnexaIV/11/b	Vacant
Comp.Secretariat comisie de evaluare a pers. adulte cu handicap = 3 posturi							
	medic	CIM	S	primar		OG10/08AnexaIV/11/b	Ocupat
	Referent (secr)	CIM	M	II		OG10/2008-AanexaII b	Ocupat
	Referent (secr)	CIM	M	II		OG10/2008-AanexaII b	Ocupat
Comp. alternative de tip familial si prevenirea institutionalizarii =3 posturi							
		FP	S	I Asistent	1	OG9/2008-Aanexa4	Ocupat

196

Inspector		FP	S	I Asistent	1	OG9/2008-Aanexa4	Ocupat
Referent(interpret mim)		CIM	M	III		OG10/2008-AanexaII b	Vacant
DIRECTIA ECONOMICA							
Serviciul Economic si Financiar Contabil = 15 posturi							
Consilier	sef serviciu	FP	S	I Superior	1	OG9/2008-Aanexa4	Vacant
Consilier		FP	S	I Superior	1	OG9/2008-Aanexa4	Ocupat
Consilier		FP	S	I Superior	1	OG9/2008-Aanexa4	Ocupat
Inspector		FP	S	I Principal	1	OG9/2008-Aanexa4	Ocupat
Referent		FP	M	III Superior	1	OG9/2008-Aanexa4	Ocupat
Referent		FP	M	III Superior	3	OG9/2008-Aanexa4	Ocupat
Inspector		FP	S	I Principal	3	OG9/2008-Aanexa4	Ocupat
Consilier		FP	S	I Superior	3	OG9/2008-Aanexa4	Ocupat
Consilier		FP	S	I Superior	1	OG9/2008-Aanexa4	Ocupat
Referent		FP	M	III Superior	1	OG9/2008-Aanexa4	Ocupat
Referent		FP	M	III Superior	1	OG9/2008-Aanexa4	Ocupat
Referent		FP	M	III Superior	1	OG9/2008-Aanexa4	Ocupat
Consilier		FP	S	I Asistent	3	OG9/2008-Aanexa4	Ocupat
Inspector		FP	S	I Asistent	1	OG9/2008-Aanexa4	Ocupat
Inspector		FP	S	I Asistent	1	OG9/2008-Aanexa4	Ocupat
Comp. achizitii publice si aprovizionare = 7 posturi							
Consilier		FP	S	I Superior	3	OG9/2008-Aanexa4	Vacant
Inspector		FP	S	I Superior	2	OG9/2008-Aanexa4	Ocupat
Referent		FP	M	III Superior	1	OG9/2008-Aanexa4	Ocupat
Inspector		FP	S	I Principal	1	OG9/2008-Aanexa4	Ocupat
Inspector		FP	S	I Principal	3	OG9/2008-Aanexa4	Ocupat
Inspector spec		CIM	S	III		OG10/2008-AanexaII b	Ocupat
Inspector spec		CIM	S	III		OG10/2008-AanexaII b	Ocupat
Serviciul administrativ = 13 posturi							
Insp. Specialitate	Sef serv	CIM	S	IA		OG10/2008-AanexaII b	Ocupat
Administrator		CIM	M	I		OG10/2008-AanexaV2b	Ocupat
Referent		CIM	M	IA		OG10/2008-AanexaII b	Ocupat
Referent		CIM	M	I		OG10/2008-AanexaII b	Ocupat
Referent		CIM	M	I		OG10/2008-AanexaII b	Ocupat
Ingrijitoare		CIM	M			OG10/08AnexaIV/11/b	Ocupat
magaziner		CIM	M	II		OG10/2008-AanexaV2b	Vacant
Sofer		CIM	M			OG10/2008-AanexaV2b	Ocupat
Sofer		CIM	SP			OG10/2008-AanexaV2b	Ocupat
Sofer		CIM	M			OG10/2008-AanexaV2b	Ocupat
Sofer		CIM	M			OG10/2008-AanexaV2b	Ocupat
Sofer		CIM	M			OG10/2008-AanexaV2b	Ocupat
Sofer		CIM	M			OG10/2008-AanexaV2b	Ocupat
Total							
Total General = 175 posturi							
Total functii publice = 125							
Total pers. Contractual - 50							

PREȘEDINTE,
ION CÎLEA

STAT DE FUNCȚII

cu personalul din centrele de plasament - copii și centre de îngrijire și asistență-adulți

din subordinea D.G.A.S.P.C. Vâlcea

Situatia postului	Funcție		Nivel	Gr/tr	Actul normativ de salarizare
	executie	cond	Studii	Prof.	
1	2	3	4	5	6
Directia de Protectie a Copilului					
Serv. de integrare socio-profesională a tinerilor din sistemul de protecție = 11 posturi					
Ocupat	Psiholog	sef serviciu	S		OG10/08AnexaIV/11/b
Ocupat	Cons.juridic		S	IV	OG10/08AnexaII b
Ocupat	As. Social		S	deb	OG10/08AnexaIV/11/b
Ocupat	Psiholog		S		OG10/08AnexaIV/11/b
Ocupat	Educator Spec		PI		OG10/08AnexaIV/11/b
Ocupat	Educator Spec		S		OG10/08AnexaIV/11/b
Ocupat	Instructor educ.		M		OG10/08AnexaIV/11/b
Ocupat	Instructor educ.		M		OG10/08AnexaIV/11/b
Ocupat	Supraveghetor		M		OG10/08AnexaIV/11/b
Ocupat	Supraveghetor		M		OG10/08AnexaIV/11/b
Vacant	Lucrat. Soc.		M		OG10/08AnexaIV/11/b
Serviciul de tip familial si deprinderi de viață independentă - 8 posturi					
Vacant	Insp. Spec.	sef serv.	S	IA	OG10/08AnexaII b
Vacant	Asistent medical		PL	deb	OG10/08AnexaIV/11/b
Ocupat	Insp.spec.		S	III	OG10/08AnexaII b
Vacant	As. Social		S		OG10/08AnexaIV/11/b
Vacant	Insp. Spec.		S	deb	OG10/08AnexaII b
Vacant	Insp. Spec.		S	deb	OG10/08AnexaII b
Vacant	Supraveghetor		M		OG10/08AnexaIV/11/b
Ocupat	Consilier juridic		S	IV	OG10/08AnexaII b
Centrul de plasament nr. 4 - Rm. Valcea = 50 posturi					
Ocupat	Insp. spec.	Sef centru	S	II	OG10/08AnexaII b
Ocupat	Medic primar		S	prim.	OG10/08AnexaIV/11/b
Ocupat	Psiholog		S		OG10/08AnexaIV/11/b
Ocupat	Psihopedagog		S		OG10/08AnexaIV/11/b
Ocupat	Asistent medical		PL	Pr.	OG10/08AnexaIV/11/b
Ocupat	Asistent medical		PL	Pr.	OG10/08AnexaIV/11/b
Ocupat	Asistent medical		PL	Pr.	OG10/08AnexaIV/11/b
Vacant	Asistent medical		PL		OG10/08AnexaIV/11/b
Ocupat	Asistent medical		PL	Pr.	OG10/08AnexaIV/11/b
Vacant	Asistent medical		PL	deb	OG10/08AnexaIV/11/b
Ocupat	Asistent medical		PL		OG10/08AnexaIV/11/b
Ocupat	Educator spec		S		OG10/08AnexaIV/11/b
Ocupat	Educator spec		S		OG10/08AnexaIV/11/b
Ocupat	Educator spec		S		OG10/08AnexaIV/11/b
Ocupat	Educator spec		S		OG10/08AnexaIV/11/b
Ocupat	Educator spec		S		OG10/08AnexaIV/11/b
Ocupat	Educator spec		S		OG10/08AnexaIV/11/b
Ocupat	Educator spec		S		OG10/08AnexaIV/11/b
Ocupat	Educator spec		M		OG10/08AnexaIV/11/b
Ocupat	Educator spec		S		OG10/08AnexaIV/11/b
Ocupat	Instructor educ.		M		OG10/08AnexaIV/11/b
Ocupat	Instructor educ.		M		OG10/08AnexaIV/11/b
Ocupat	Instructor educ.		M		OG10/08AnexaIV/11/b
Ocupat	Instructor educ.		M		OG10/08AnexaIV/11/b
Ocupat	Instructor educ.		M		OG10/08AnexaIV/11/b
Ocupat	Supraveghetor		M		OG10/08AnexaIV/11/b

Ocupat	Supraveghetor		M		OG10/08AnexaIV/11/b
Ocupat	Supraveghetor		M		OG10/08AnexaIV/11/b
Ocupat	Supraveghetor		G		OG10/08AnexaIV/11/b
Ocupat	Supraveghetor		M		OG10/08AnexaIV/11/b
Ocupat	Supraveghetor		M		OG10/08AnexaIV/11/b
Ocupat	Supraveghetor		M		OG10/08AnexaIV/11/b
Ocupat	Mun calif(bucut)		G	III	OG10/08AnexaV/2b
Ocupat	Mun calif(bucut)		G	V	OG10/08AnexaV/2b
Ocupat	Mun calif(bucut)		Sc.pr	III	OG10/08AnexaV/2b
Ocupat	Mun calif(bucut)		G	III	OG10/08AnexaV/2b
Ocupat	Mun calif(bucut)		M	IV	OG10/08AnexaV/2b
Ocupat	Mun calif(lenjer.)		Sc.pr	III	OG10/08AnexaV/2b
Ocupat	Mun calif(mec.)		Sc.pr	III	OG10/08AnexaV/2b
Ocupat	Mun calif.(zugrav)		Sc.pr	III	OG10/08AnexaV/2b
Ocupat	Spalatoreasa		G		OG10/08AnexaIV/11/b
Ocupat	Spalatoreasa		G		OG10/08AnexaIV/11/b
Ocupat	Mc. Necalif. -bucut		G		OG10/08AnexaIV/2/b
Ocupat	Ingrijitoare		G		OG10/08AnexaIV/11/b
Ocupat	Ingrijitoare		G		OG10/08AnexaIV/11/b
Ocupat	Ingrijitoare		G		OG10/08AnexaIV/11/b
Ocupat	Ingrijitoare		G		OG10/08AnexaIV/11/b
Ocupat	Ingrijitoare		G		OG10/08AnexaIV/11/b
Ocupat	Frizer		G	IV	OG10/08AnexaV/2b
Ocupat	Administrator		M	I	OG10/08AnexaV/2b
Ocupat	Magaziner		M	I	OG10/08AnexaV/2b
Centrul de Plasament nr. 5 - Rm Valcea = 54 posturi					
Ocupat	Inspector spec.		S	I	OG10/08AnexaII b
Ocupat	Medic primar ped		S		OG10/08AnexaIV/11/b
Ocupat	Psiholog		S		OG10/08AnexaIV/11/b
Vacant	As.social		S	deb	OG10/08AnexaIV/11/b
Ocupat	Asistent medical		PL	Pr	OG10/08AnexaIV/11/b
Ocupat	Asistent medical		PL	Pr	OG10/08AnexaIV/11/b
Ocupat	Asistent medical		PL	Pr	OG10/08AnexaIV/11/b
Vacant	Asistent medical		PL		OG10/08AnexaIV/11/b
Vacant	Asistent medical		PL		OG10/08AnexaIV/11/b
Vacant	Asistent medical		PL	deb	OG10/08AnexaIV/11/b
Ocupat	Sora med		Sc.pr	Pr	OG10/08AnexaIV/11/b
Ocupat	Prof. Educ.		SSD	30-35	OG 15/2008Anexa 2
Ocupat	Prof. Educ.		SSD	25-30	OG 15/2008Anexa 2
Vacant	Educator spec		S	deb	OG10/08AnexaIV/11/b
Ocupat	Educator spec		S		OG10/08AnexaIV/11/b
Ocupat	Educator spec		S		OG10/08AnexaIV/11/b
Ocupat	Educator spec		S		OG10/08AnexaIV/11/b
Ocupat	Educator spec		S		OG10/08AnexaIV/11/b
Ocupat	Educator spec		S		OG10/08AnexaIV/11/b
Ocupat	Educator spec		S		OG10/08AnexaIV/11/b
Ocupat	Educator spec		S		OG10/08AnexaIV/11/b
Ocupat	Educator spec		S		OG10/08AnexaIV/11/b
Ocupat	Educator spec		S		OG10/08AnexaIV/11/b
Ocupat	Educator spec		S		OG10/08AnexaIV/11/b
Ocupat	Instructor educ.		M		OG10/08AnexaIV/11/b
Ocupat	Instructor educ.		M		OG10/08AnexaIV/11/b
Ocupat	Instructor educ.		M		OG10/08AnexaIV/11/b
Ocupat	Supraveghetor		M		OG10/08AnexaIV/11/b
Ocupat	Supraveghetor		G		OG10/08AnexaIV/11/b
Ocupat	Supraveghetor		G		OG10/08AnexaIV/11/b
Ocupat	Supraveghetor		G		OG10/08AnexaIV/11/b
Ocupat	Supraveghetor		M		OG10/08AnexaIV/11/b
Ocupat	Supraveghetor		M		OG10/08AnexaIV/11/b
Ocupat	Supraveghetor		M		OG10/08AnexaIV/11/b
Ocupat	Mun.nec.Spalat		M		OG10/08AnexaIV/11/b
Ocupat	Mun.nec.Spalat		M		OG10/08AnexaIV/11/b
Ocupat	Mun calif(lenj.)		M	III	OG10/08AnexaV/2b
Ocupat	Mun calif(lenj.)		M	III	OG10/08AnexaV/2b

193

Ocupat	Ingrijitoare		G		OG10/08AnexaV/11/b
Ocupat	Ingrijitoare		G		OG10/08AnexaV/11/b
Ocupat	Ingrijitoare		M		OG10/08AnexaV/11/b
Ocupat	Ingrijitoare		M		OG10/08AnexaV/11/b
Ocupat	Ingrijitoare		G		OG10/08AnexaV/11/b
Ocupat	Mun calif.(bucatar)		Sc pro	IV	OG10/08AnexaV/2b
Ocupat	Mun calif.(bucatar)		M	III	OG10/08AnexaV/2b
Ocupat	Mun calif.(bucatar)		Sc pro	III	OG10/08AnexaV/2b
Ocupat	Mun calif.(bucatar)		M	IV	OG10/08AnexaV/2b
Vacant	Mun calif.(bucatar)		M	VI	OG10/08AnexaV/2b
Ocupat	Mun calif(zugr)		G	III	OG10/08AnexaV/2b
Ocupat	Mun calificat		M	III	OG10/08AnexaV/2b
Ocupat	Mun calif(instalator)		M	V	OG10/08AnexaV/2b
Vacant	Fochist		M	III	OG10/08AnexaV/2b
Vacant	Fochist		M	III	OG10/08AnexaV/2b
Ocupat	Administrator		M	I	OG10/08AnexaV/2b
Ocupat	Magaziner		M	I	OG10/08AnexaV/2b

Complex de servicii sociale Troianu - Rm. Valcea = 24 posturi

Centrul pentru victimele violentei [n familie = 10 posturi

Vacant	Med.spec.M.G	sef serv.	S		OG10/08AnexaV/11/b
Ocupat	Psiholog		S		OG10/08AnexaV/11/b
Ocupat	Consilier juridic		S	IV	OG10/08AnexaV/11/b
Ocupat	As.medical		PL		OG10/08AnexaV/11/b
Ocupat	As.medical		PL		OG10/08AnexaV/11/b
Ocupat	As.medical		PL		OG10/08AnexaV/11/b
Ocupat	As.medical		PL	Pr	OG10/08AnexaV/11/b
Ocupat	Educator specializ		SSD		OG10/08AnexaV/11/b
Ocupat	Lucrator soc.		M		OG10/08AnexaV/11/b
Ocupat	Ingrijitor		M		OG10/08AnexaV/11/b

Serv. Casa Materna - Troianu = 14 posturi

Ocupat	Medic primar	sef serv.	S		OG10/08AnexaV/11/b
Vacant	Psiholog		S	deb	OG10/08AnexaV/11/b
Ocupat	As.med. ped		PL	Pr	OG10/08AnexaV/11/b
Ocupat	As.med. ped		PL	Pr	OG10/08AnexaV/11/b
Ocupat	As.med. ped		PL	Pr	OG10/08AnexaV/11/b
Ocupat	As.med. ped		PL	Pr	OG10/08AnexaV/11/b
Ocupat	Asistent social		PI		OG10/08AnexaV/11/b
Ocupat	Instructor educ.		M		OG10/08AnexaV/11/b
Ocupat	Suprav noapte		M		OG10/08AnexaV/11/b
Ocupat	Infirmiera		M		OG10/08AnexaV/11/b
Ocupat	Ingrijitor		G		OG10/08AnexaV/11/b
Vacant	Mun calif(bucatar)		M	V	OG10/08AnexaV/2b
Ocupat	Magaziner		M	I	OG10/08AnexaV/2b
Ocupat	Administrator		M	I	OG10/08AnexaV/2b

Complex Familial pt. Recup. copilului cu dizabilități-Goranu = 44 posturi

Vacant	Medic primar	sef serv.	S		OG10/08AnexaV/11/b
Vacant	Medic spec.		S		OG10/08AnexaV/11/b
Ocupat	Psiholog		S		OG10/08AnexaV/11/b
Vacant	As. Social		S		OG10/08AnexaV/11/b
Ocupat	Kinetoterapeut		S		OG10/08AnexaV/11/b
Vacant	Logoped		S		OG10/08AnexaV/11/b
Ocupat	Asist.medical		PL		OG10/08AnexaV/11/b
Ocupat	Asist.medical		PL		OG10/08AnexaV/11/b
Ocupat	Asist.medical		PL		OG10/08AnexaV/11/b
Ocupat	Ed. specializat		S		OG10/08AnexaV/11/b
Ocupat	Instructor educ		M		OG10/08AnexaV/11/b
Vacant	Instructor educ		M		OG10/08AnexaV/11/b
Ocupat	Instructor educ		M		OG10/08AnexaV/11/b
Ocupat	Infirmiera		M		OG10/08AnexaV/11/b
Ocupat	Infirmiera		M		OG10/08AnexaV/11/b
Ocupat	Infirmiera		G		OG10/08AnexaV/11/b
Ocupat	Infirmiera		M		OG10/08AnexaV/11/b

Ocupat	Infirmiera		M		OG10/08AnexaV/11/b
Ocupat	Infirmiera		M		OG10/08AnexaV/11/b
Ocupat	Infirmiera		G		OG10/08AnexaV/11/b
Ocupat	Infirmiera		Sc.prof.		OG10/08AnexaV/11/b
Ocupat	Infirmiera		G		OG10/08AnexaV/11/b
Ocupat	Infirmiera		G		OG10/08AnexaV/11/b
Ocupat	Infirmiera		G		OG10/08AnexaV/11/b
Ocupat	Infirmiera		M		OG10/08AnexaV/11/b
Ocupat	Infirmiera		M		OG10/08AnexaV/11/b
Ocupat	Infirmiera		G		OG10/08AnexaV/11/b
Ocupat	Infirmiera		M		OG10/08AnexaV/11/b
Ocupat	Infirmiera		M		OG10/08AnexaV/11/b
Ocupat	Infirmiera		M		OG10/08AnexaV/11/b
Ocupat	Infirmiera		M		OG10/08AnexaV/11/b
Ocupat	Infirmiera		M		OG10/08AnexaV/11/b
Ocupat	Spalatoreasa		M		OG10/08AnexaV/11/b
Ocupat	Spalatoreasa		G		OG10/08AnexaV/11/b
Ocupat	Ingrijitoare		M		OG10/08AnexaV/11/b
Ocupat	Ingrijitoare		Sc.prof.		OG10/08AnexaV/11/b
Ocupat	Ingrijitoare		G		OG10/08AnexaV/11/b
Ocupat	Sofer		M		OG10/08AnexaV/2b
Ocupat	Munc.calif.mec.		M	III	OG10/08AnexaV/2b
Ocupat	Munc.cal.buc.		Sc.prof.	III	OG10/08AnexaV/2b
Ocupat	Munc.cal.buc.		M	IV	OG10/08AnexaV/2b
Vacant	Munc.cal.buc.		M	VI	OG10/08AnexaV/2b
Ocupat	Muncitor calif		G	III	OG10/08AnexaV/2b
Ocupat	Administrator		M	II	OG10/08AnexaV/2b

Serviciul de zi recuperare a copilului cu dizabilități = 17 posturi

Vacant	Fizio-kineto	sef serv.	S		OG10/08AnexaV/11/b
Vacant	Fizio-kineto		S		OG10/08AnexaV/11/b
Ocupat	Asist.medical		PL		OG10/08AnexaV/11/b
Vacant	Asist.med. BFT		PL		OG10/08AnexaV/11/b
Ocupat	Instructor educ		M		OG10/08AnexaV/11/b
Vacant	Instructor educ		M		OG10/08AnexaV/11/b
Vacant	Instructor educ		M		OG10/08AnexaV/11/b
Vacant	Psiholog		S		OG10/08AnexaV/11/b
Ocupat	Infirmiera		Sc.prof.		OG10/08AnexaV/11/b
Vacant	Infirmiera		Sc.prof.		OG10/08AnexaV/11/b
Ocupat	Infirmiera		M		OG10/08AnexaV/11/b
Ocupat	Infirmiera		M		OG10/08AnexaV/11/b
Ocupat	Infirmiera		Sc.prof.		OG10/08AnexaV/11/b
Ocupat	Infirmiera		G		OG10/08AnexaV/11/b
Ocupat	Ingrijitoare		G		OG10/08AnexaV/11/b
Ocupat	Ingrijitoare		G		OG10/08AnexaV/11/b
Ocupat	Sofer		M		OG10/08AnexaV/2b

Serv. de tip rezidential pt. recuperarea copilului cu dizabilitati Rm.Valcea = 72 posturi

Ocupat	Insp. Spec.	Sef Serv	S	IA	OG10/08AnexaV/11/b
Ocupat	Medic primar ped		S		OG10/08AnexaV/11/b
Ocupat	Psiholog		S		OG10/08AnexaV/11/b
Ocupat	As. Social		S	deb	OG10/08AnexaV/11/b
Vacant	Logoped		S		OG10/08AnexaV/11/b
Ocupat	Kinetoterapeut		S	Deb	OG10/08AnexaV/11/b
Vacant	Ergoterapeut		S		OG10/08AnexaV/11/b
Ocupat	Ed.specializat		SSD		OG10/08AnexaV/11/b
Ocupat	Asistent medical		PL	Pr	OG10/08AnexaV/11/b
Ocupat	Asistent medical		PL	Pr	OG10/08AnexaV/11/b
Ocupat	Asistent medical		PL	Pr	OG10/08AnexaV/11/b
Ocupat	Asistent medical		PL	Pr	OG10/08AnexaV/11/b
Vacant	Asistent medical		PL	deb	OG10/08AnexaV/11/b
Vacant	Asistent medical		PL	deb	OG10/08AnexaV/11/b
Ocupat	Asistent medical		PL	Pr	OG10/08AnexaV/11/b
Ocupat	Asistent medical		PL	Pr	OG10/08AnexaV/11/b

Ocupat	Asistent medical		PL		OG10/08AnexaV/11/b
Ocupat	Asistent medical		PL	Pr.	OG10/08AnexaV/11/b
Vacant	Kinetoterapeut		S	deb	OG10/08AnexaV/11/b
Ocupat	Infirmiera		M		OG10/08AnexaV/11/b
Ocupat	Infirmiera		M		OG10/08AnexaV/11/b
Ocupat	Infirmiera		M		OG10/08AnexaV/11/b
Ocupat	Infirmiera		M		OG10/08AnexaV/11/b
Ocupat	Infirmiera		G		OG10/08AnexaV/11/b
Ocupat	Infirmiera		G		OG10/08AnexaV/11/b
Ocupat	Infirmiera		G		OG10/08AnexaV/11/b
Ocupat	Infirmiera		G		OG10/08AnexaV/11/b
Ocupat	Infirmiera		G		OG10/08AnexaV/11/b
Ocupat	Infirmiera		G		OG10/08AnexaV/11/b
Ocupat	Infirmiera		G		OG10/08AnexaV/11/b
Ocupat	Infirmiera		G		OG10/08AnexaV/11/b
Ocupat	Infirmiera		M		OG10/08AnexaV/11/b
Ocupat	Infirmiera		G		OG10/08AnexaV/11/b
Ocupat	Infirmiera		G		OG10/08AnexaV/11/b
Ocupat	Spalatoreasa		G		OG10/08AnexaV/11/b
Ocupat	Ingrijitor		G		OG10/08AnexaV/11/b
Ocupat	Ingrijitor		M		OG10/08AnexaV/11/b
Ocupat	Ingrijitor		G		OG10/08AnexaV/11/b
Ocupat	Mun. calif buc.		Sc.pr	IV	OG10/08AnexaV/2b
Ocupat	Mun. calif buc.		G	IV	OG10/08AnexaV/2b
Ocupat	Mun. calif buc.		G	V	OG10/08AnexaV/2b
Ocupat	Mun. calif buc.		G	III	OG10/08AnexaV/2b
Ocupat	Fochist		Sc.pr.	IV	OG10/08AnexaV/2b
Ocupat	Fochist			V	OG10/08AnexaV/2b
Ocupat	Fochist			V	OG10/08AnexaV/2b
Ocupat	Insp.(contab.)		M	IA	OG10/08AnexaII b
Ocupat	Magaziner		M	I	OG10/08AnexaV/2b

Complex de servicii comunitare -Rm. Valcea = 82 posturi

Centrul de zi de ingrijire si recuperare pentru copilul cu dizabilitati = 22 posturi

Ocupat	Med. pr.spec.BFT	sef centru	S		OG10/08AnexaV/11/b
Ocupat	Psiholog		S		OG10/08AnexaV/11/b
Vacant	Logoped		S		OG10/08AnexaV/11/b
Ocupat	Kinetoterapeut		S		OG10/08AnexaV/11/b
Vacant	FiziokinetoKineto		S		OG10/08AnexaV/11/b
Vacant	Ergoterapeut		S		OG10/08AnexaV/11/b
Vacant	As. Social		S	deb.	OG10/08AnexaV/11/b
Ocupat	As. Med.Maseur		PL	PR	OG10/08AnexaV/11/b
Ocupat	As. Med.Maseur		PL	PR	OG10/08AnexaV/11/b
Ocupat	Asist.med. BFT		PL	PR	OG10/08AnexaV/11/b
Ocupat	Asist.med. BFT		PL	PR	OG10/08AnexaV/11/b
Ocupat	Asist.med. BFT		PL	PR	OG10/08AnexaV/11/b
Ocupat	Instructor educ.		M		OG10/08AnexaV/11/b
Ocupat	Educ. Specializat		PL		OG10/08AnexaV/11/b
Ocupat	Educ. Specializat		SSD		OG10/08AnexaV/11/b
Ocupat	Educ. Specializat		SSD		OG10/08AnexaV/11/b
Ocupat	Educ. Specializat		PL		OG10/08AnexaV/11/b
Ocupat	Infirmiera		G		OG10/08AnexaV/11/b
Ocupat	Infirmiera		M		OG10/08AnexaV/11/b
Ocupat	Infirmiera		G		OG10/08AnexaV/11/b
Ocupat	Ingrijitoare		G		OG10/08AnexaV/11/b
Ocupat	Ingrijitoare		M		OG10/08AnexaV/11/b

Centrul pentru copilul abuzat, neglijat, exploatat = 25 posturi

Ocupat	Medic prim ped	Sef serv	S		OG10/08AnexaV/11/b
Ocupat	Psiholog		S		OG10/08AnexaV/11/b
Ocupat	Sociolog		S		OG10/08AnexaV/11/b
Ocupat	As. medical		PL	PR	OG10/08AnexaV/11/b
Ocupat	As. medical		PL	PR	OG10/08AnexaV/11/b
Vacant	Asist.medical		PL		OG10/08AnexaV/11/b

Ocupat	As. medical		PL		OG10/08AnexaIV/11/b
Vacant	Instructor educ.		M		OG10/08AnexaIV/11/b
Ocupat	Referent		M		OG10/08AnexaII b
Ocupat	Supraveghetor		M		OG10/08AnexaIV/11/b
Vacant	Supraveghetor		M		OG10/08AnexaIV/11/b
Vacant	Ingrijitor		M		OG10/08AnexaIV/11/b
Ocupat	Infirmiera		M		OG10/08AnexaIV/11/b
Ocupat	Infirmiera		G		OG10/08AnexaIV/11/b
Ocupat	Infirmiera		G		OG10/08AnexaIV/11/b
Ocupat	Infirmiera		M		OG10/08AnexaIV/11/b
Ocupat	Infirmiera		M		OG10/08AnexaIV/11/b
Ocupat	Mun.calif.(bucatar)		G	III	OG10/08AnexaV/2b
Ocupat	Mun.calif.(bucatar)		M	III	OG10/08AnexaV/2b
Ocupat	Mun.calif.(bucatar)		G	IV	OG10/08AnexaV/2b
Ocupat	Mun.calif.(lenjerie)		M	III	OG10/08AnexaV/2b
Ocupat	Mun.calif.(liftier)		M	III	OG10/08AnexaV/2b
Ocupat	Mun calif(mec)		Sc.pr	III	OG10/08AnexaV/2b
Ocupat	Administrator		S	II	OG10/08AnexaV/2b
Ocupat	Magaziner		M	I	OG10/08AnexaV/2b

203

Centrul pentru copilul cu dizabilități (Complex serv.) = 35 posturi

Vacant	Med prim ped	sef centru	S		OG10/08AnexaIV/11/b
Vacant	Med prim ped		S		OG10/08AnexaIV/11/b
Ocupat	Medic Stomat.		S		OG10/08AnexaIV/11/b
Ocupat	Kinetoterapeut		S		OG10/08AnexaIV/11/b
Vacant	Kinetoterapeut		S	deb.	OG10/08AnexaIV/11/b
Ocupat	Psiholog		S		OG10/08AnexaIV/11/b
Vacant	As. Social		S	deb.	OG10/08AnexaIV/11/b
Ocupat	Asistent medical		PL	Pr.	OG10/08AnexaIV/11/b
Ocupat	Asistent medical		PL		OG10/08AnexaIV/11/b
Ocupat	Asistent medical		PL	Pr.	OG10/08AnexaIV/11/b
Ocupat	Asistent medical		PL		OG10/08AnexaIV/11/b
Vacant	As.med.maseur		PL		OG10/08AnexaIV/11/b
Ocupat	Educ. Specializat		PL		OG10/08AnexaIV/11/b
Ocupat	Educ. Specializat		S		OG10/08AnexaIV/11/b
Ocupat	Educ. Specializat		S		OG10/08AnexaIV/11/b
Ocupat	Educ. Specializat		S		OG10/08AnexaIV/11/b
Vacant	Instructor educ.		M		OG10/08AnexaIV/11/b
Ocupat	Instructor educ.		M		OG10/08AnexaIV/11/b
Ocupat	Instructor educ.		M		OG10/08AnexaIV/11/b
Ocupat	Instructor educ.		M		OG10/08AnexaIV/11/b
Ocupat	Înfirmiera		M		OG10/08AnexaIV/11/b
Ocupat	Infirmiera		M		OG10/08AnexaIV/11/b
Ocupat	Infirmiera		M		OG10/08AnexaIV/11/b
Ocupat	Infirmiera		G		OG10/08AnexaIV/11/b
Ocupat	Infirmiera		M		OG10/08AnexaIV/11/b
Ocupat	Spalatoreasa		G		OG10/08AnexaIV/11/b
Ocupat	Spalatoreasa		G		OG10/08AnexaIV/11/b
Ocupat	Supraveghetor		G		OG10/08AnexaIV/11/b
Ocupat	Supraveghetor		PL		OG10/08AnexaIV/11/b
Ocupat	Ingrijitoare		G		OG10/08AnexaIV/11/b
Ocupat	Ingrijitoare		G		OG10/08AnexaIV/11/b
Ocupat	Ingrijitoare		G		OG10/08AnexaIV/11/b
Ocupat	Ingrijitoare		G		OG10/08AnexaIV/11/b
Ocupat	Mun.calif.bucatar		M	IV	OG10/08AnexaV/2b
Ocupat	Mun.calif.bucatar		M	IV	OG10/08AnexaV/2b

Serviciul adapost de zi și de noapte pentru copiii străzii = 17 posturi

Ocupat	Inspector spec.	Sef serv	S	III	OG10/08AnexaII b
Vacant	As social	deb	S		OG10/08AnexaIV/11/b
Ocupat	Psiholog	deb	S		OG10/08AnexaIV/11/b
Ocupat	Instructor educ		M		OG10/08AnexaIV/11/b
Ocupat	Instructor educ		M		OG10/08AnexaIV/11/b
Vacant	Asistent medical		PI		OG10/08AnexaIV/11/b

204

Ocupat	Supraveghetor		M		OG10/08AnexaIV/11/b
Ocupat	Supraveghetor		M		OG10/08AnexaIV/11/b
Ocupat	Supraveghetor		M		OG10/08AnexaIV/11/b
Ocupat	Ingrijitoare		M		OG10/08AnexaIV/11/b
Ocupat	spălătoreasă		G		OG10/08AnexaIV/11/b
Ocupat	Infirmiera		M		OG10/08AnexaIV/11/b
Ocupat	Infirmiera		M		OG10/08AnexaIV/11/b
Vacant	Infirmiera		M		OG10/08AnexaIV/11/b
Vacant	Infirmiera		M		OG10/08AnexaIV/11/b
Vacant	Infirmiera		M		OG10/08AnexaIV/11/b
Vacant	Sofer		M		OG10/08AnexaV/2b
Comp. asistenta familiala si comunitara, consiliere parinti si copii = 2					
Ocupat	Consilier Juridic		S	III	OG10/08AnexaII b
Vacant	Psiholog		S		OG10/08AnexaIV/11/b
Serv. de primire in regim de urgenta a copilului = 17 posturi					
Ocupat	Medic prim ped	Sef serv	S		OG10/08AnexaIV/11/b
Ocupat	Medic primar ped		S		OG10/08AnexaIV/11/b
Vacant	Psiholog		S		OG10/08AnexaIV/11/b
Vacant	As.social		S		OG10/08AnexaIV/11/b
Ocupat	Asistent medical		PL	Pr	OG10/08AnexaIV/11/b
Vacant	Asistent medical		PL	Pr	OG10/08AnexaIV/11/b
Ocupat	Asistent medical		PL	Pr	OG10/08AnexaIV/11/b
Vacant	Asistent medical		PL	deb	OG10/08AnexaIV/11/b
Vacant	Infirmiera		M		OG10/08AnexaIV/11/b
Vacant	Infirmiera		M		OG10/08AnexaIV/11/b
Ocupat	Infirmiera		M		OG10/08AnexaIV/11/b
Ocupat	Infirmiera		M		OG10/08AnexaIV/11/b
Ocupat	Infirmiera		G.		OG10/08AnexaIV/11/b
Ocupat	Infirmiera		G.		OG10/08AnexaIV/11/b
Ocupat	Mc. calificat		G.	III	OG10/08AnexaV/2b
Ocupat	Spalatoreasa		G		OG10/08AnexaIV/11/b
Vacant	Sofer		M		OG10/08AnexaV/2b
Total C.P.= 434 posturi					
AMP		340			
AMP		60			
Total AMP		400			
Directia de Asistenta Sociala					
Centrul de primire in regim de urgenta pentru persoane adulte = 15 posturi					
Vacant	Insp. Specialitate	Sef centru	S		OG10/08AnexaII b
Vacant	Psiholog		S	deb	OG10/08AnexaIV/11/b
Vacant	As. Social		S	deb	OG10/08AnexaIV/11/b
Vacant	Medic		S		OG10/08AnexaIV/11/b
Vacant	Asistent medical		PL		OG10/08AnexaIV/11/b
Vacant	Asistent medical		PL		OG10/08AnexaIV/11/b
Vacant	Asistent medical		PL	deb	OG10/08AnexaIV/11/b
Ocupat	Infirmiera		M		OG10/08AnexaIV/11/b
Ocupat	Infirmiera		M		OG10/08AnexaIV/11/b
Ocupat	Infirmiera		G		OG10/08AnexaIV/11/b
Ocupat	Infirmiera		G		OG10/08AnexaIV/11/b
Ocupat	Infirmiera		M		OG10/08AnexaIV/11/b
Ocupat	Ingrijitoare		G		OG10/08AnexaIV/11/b
Ocupat	Ingrijitoare		G		OG10/08AnexaIV/11/b
Ocupat	Administrator		M	I	OG10/08AnexaV/2b
Centrul de recuperare neuromotorie de tip ambulatoriu B'beni = 15 posturi					
Vacant	Medic sp. BFT	sef centru	S		OG10/08AnexaIV/11/b
Ocupat	Medic specialist		S		OG10/08AnexaIV/11/b
Vacant	As. Social		S		OG10/08AnexaIV/11/b
Ocupat	Psiholog		S		OG10/08AnexaIV/11/b

205

Ocupat	Mun cal (bucatar)		M	III	OG10/08AnexaV/2b
Ocupat	Mun cal (bucatar)		G	III	OG10/08AnexaV/2b
Ocupat	Mun cal (bucatar)		M	III	OG10/08AnexaV/2b
Ocupat	Mun cal (bucatar)		G	III	OG10/08AnexaV/2b
Ocupat	Munc. calif.(sudor)		Sc.pr	III	OG10/08AnexaV/2b
Ocupat	Munc.calif.lăcăt../timpl		M	III	OG10/08AnexaV/2b
Ocupat	Munc.calif.(lenj)		M	III	OG10/08AnexaV/2b
Ocupat	Munc.mecanic		M	III	OG10/08AnexaV/2b
Ocupat	Munc.calif.electr.		Sc.pr	III	OG10/08AnexaV/2b
Ocupat	Fochist		Sc.pr	III	OG10/08AnexaV/2b
Ocupat	Fochist		M	III	OG10/08AnexaV/2b
Ocupat	Fochist		M	III	OG10/08AnexaV/2b
Ocupat	sofer		G		OG10/08AnexaV/2b
Ocupat	Administrator		M	I	OG10/08AnexaV/2b
Ocupat	Magaziner		M	I	OG10/08AnexaV/2b
Ocupat	Insp.(contab)		M	IA	OG10/08Anexall b

Centrul de ingrijire si asistenta-Bistrita = 23 posturi

Vacant	Inspector spec.	Sef centru	S	IA	OG10/08Anexall b
Vacant	Medic spec.		S		OG10/08AnexaIV/11/b
Vacant	As. Social		S	deb	OG10/08AnexaIV/11/b
Vacant	Psiholog		S		OG10/08AnexaIV/11/b
Vacant	Profesor CFM		S		OG10/08AnexaIV/11/b
Vacant	Asistent medical		PL	deb	OG10/08AnexaIV/11/b
Vacant	Asistent medical		PL		OG10/08AnexaIV/11/b
Vacant	Psihopedagog		S		OG10/08AnexaIV/11/b
Vacant	Instructor animat.socioied.		M		OG10/08AnexaIV/11/b
Vacant	Instructor animat.socioied.		M		OG10/08AnexaIV/11/b
Vacant	Infirmiera		M		OG10/08AnexaIV/11/b
Vacant	Infirmiera		M		OG10/08AnexaIV/11/b
Vacant	Infirmiera		G		OG10/08AnexaIV/11/b
Vacant	Infirmiera		G		OG10/08AnexaIV/11/b
Vacant	Infirmiera		M		OG10/08AnexaIV/11/b
Vacant	Infirmiera		M		OG10/08AnexaIV/11/b
Vacant	Infirmiera		M		OG10/08AnexaIV/11/b
Vacant	Infirmiera		M		OG10/08AnexaIV/11/b
Vacant	Ingrijitoare		G		OG10/08AnexaIV/11/b
Vacant	Ingrijitoare		G		OG10/08AnexaIV/11/b
Vacant	Ingrijitoare		G		OG10/08AnexaIV/11/b
Ocupat	Fochist		M	III	OG10/08AnexaV/2b
Ocupat	Fochist		Sc.pr	IV	OG10/08AnexaV/2b
Vacant	Magaziner		M	I	OG10/08AnexaV/2b

Centrul de ingrijire si asistenta Lungesti = 64 posturi

Vacant	Inspector spec.	Sef centru	S	IA	OG10/08Anexall b
Vacant	Insp. Spec.(econom)		S	II	OG10/08Anexall b
Ocupat	Medic generalist		S		OG10/08AnexaIV/11/b
Ocupat	Medic prim.		S		OG10/08AnexaIV/11/b
Ocupat	Psiholog		S		OG10/08AnexaIV/11/b
Ocupat	Asistent medical		PL		OG10/08AnexaIV/11/b
Ocupat	Asistent medical		PL	Pr	OG10/08AnexaIV/11/b
Ocupat	Asistent medical		PL	Pr	OG10/08AnexaIV/11/b
Ocupat	Asistent medical		PL	Pr	OG10/08AnexaIV/11/b
Ocupat	Asistent medical		PL	Pr	OG10/08AnexaIV/11/b
Ocupat	Asistent medical		PL	Pr	OG10/08AnexaIV/11/b
Ocupat	Asistent medical		PL	Pr	OG10/08AnexaIV/11/b
Ocupat	Asistent medical		PL	Pr	OG10/08AnexaIV/11/b
Ocupat	Asistent medical		PL	Pr	OG10/08AnexaIV/11/b
Ocupat	As. medic. Igiena		PL		OG10/08AnexaIV/11/b
Vacant	Asistent medical		PL		OG10/08AnexaIV/11/b
Ocupat	As.fizioterapeut		PL		OG10/08AnexaIV/11/b
Ocupat	Asistent medical		PL	Pr	OG10/08AnexaIV/11/b
Ocupat	Sora Medicală		M		OG10/08AnexaIV/11/b
Ocupat	Infirmiera		G		OG10/08AnexaIV/11/b
Ocupat	Infirmiera		G		OG10/08AnexaIV/11/b

209

81	Ocupat	Magaziner		M	I	OG10/08AnexaV/2b
82	Ocupat	Muncit.calif(buc)		M	V	OG10/08AnexaV/2b
83	Ocupat	Muncit.calif(buc)		M	V	OG10/08AnexaV/2b
84	Ocupat	Muncit.calif(buc)		M	V	OG10/08AnexaV/2b
85	Ocupat	Muncit.calif(buc)		M	V	OG10/08AnexaV/2b
86	Ocupat	Muncit.calif(buc)		M	V	OG10/08AnexaV/2b
87	Ocupat	Muncit.calif. Mec.		M	V	OG10/08AnexaV/2b
88	Ocupat	Muncit.instalat.		M	III	OG10/08AnexaV/2b
89	Ocupat	Muncit.electrician		M	IV	OG10/08AnexaV/2b
90	Ocupat	Muncit.timplar		M	IV	OG10/08AnexaV/2b
91	Ocupat	Muncitor frizer		M	V	OG10/08AnexaV/2b
92	Ocupat	Fochist		M	IV	OG10/08AnexaV/2b
93	Ocupat	Fochist		M	IV	OG10/08AnexaV/2b
94	Ocupat	Fochist		M	IV	OG10/08AnexaV/2b
95	Ocupat	Lenjereasa		M	V	OG10/08AnexaV/2b
96	Ocupat	Lenjereasa		M	VI	OG10/08AnexaV/2b
97	Ocupat	Sofer		M		OG10/08AnexaV/2b
98	Ocupat	Casier		M	I	OG10/08AnexaV/2b

Centrul de îngrijire și asistență Milcoiu = 54 posturi

1	Vacant	Medic primar	Sef Centru	S		OG10/08AnexaIV/11/b
2	Vacant	Medic psih. primar		S		OG10/08AnexaIV/11/b
3	Ocupat	Psiholog		S	deb	OG10/08AnexaIV/11/b
4	Ocupat	As. Social(coord)		S		OG10/08AnexaIV/11/b
5	Vacant	As. Social		S		OG10/08AnexaIV/11/b
6	Vacant	Ergoterapeut		S	deb	OG10/08AnexaIV/11/b
7	Vacant	Kinetoterapeut		S	deb	OG10/08AnexaIV/11/b
8	Vacant	Asist.med.igiene		PL		OG10/08AnexaIV/11/b
9	Vacant	Asist.med.diet		PL		OG10/08AnexaIV/11/b
10	Vacant	As. Med.Maseur		PL		OG10/08AnexaIV/11/b
11	Ocupat	Asist.medical		PL	Pr.	OG10/08AnexaIV/11/b
12	Vacant	Asist.medical		PL	deb	OG10/08AnexaIV/11/b
13	Ocupat	Asist.medical		PL		OG10/08AnexaIV/11/b
14	Ocupat	Asist.medical		PL		OG10/08AnexaIV/11/b
15	Ocupat	Asist.medical		PL		OG10/08AnexaIV/11/b
16	Vacant	Asist.medical		PL		OG10/08AnexaIV/11/b
17	Vacant	Infirmieră		M		OG10/08AnexaIV/11/b
18	Vacant	Infirmieră		M		OG10/08AnexaIV/11/b
19	Vacant	Infirmieră		G.		OG10/08AnexaIV/11/b
20	Ocupat	Infirmieră		G.		OG10/08AnexaIV/11/b
21	Ocupat	Infirmieră		M		OG10/08AnexaIV/11/b
22	Ocupat	Infirmieră		M		OG10/08AnexaIV/11/b
23	Ocupat	Infirmieră		M		OG10/08AnexaIV/11/b
24	Ocupat	Infirmieră		M		OG10/08AnexaIV/11/b
25	Ocupat	Infirmieră		G.		OG10/08AnexaIV/11/b
26	Ocupat	Infirmieră		G.		OG10/08AnexaIV/11/b
27	Ocupat	Infirmieră		G.		OG10/08AnexaIV/11/b
28	Ocupat	Infirmieră		G.		OG10/08AnexaIV/11/b
29	Ocupat	Infirmieră		M		OG10/08AnexaIV/11/b
30	Ocupat	Infirmieră		G.		OG10/08AnexaIV/11/b
31	Ocupat	Infirmieră		G.		OG10/08AnexaIV/11/b
32	Ocupat	Infirmieră		M		OG10/08AnexaIV/11/b
33	Ocupat	Suprav.noapte		G.		OG10/08AnexaIV/11/b
34	Ocupat	Suprav.noapte		G.		OG10/08AnexaIV/11/b
35	Ocupat	Spălătoreasă		G.		OG10/08AnexaIV/11/b
36	Ocupat	Ingrijitor curatenie		G.		OG10/08AnexaIV/11/b
37	Ocupat	Ingrijitor curatenie		G.		OG10/08AnexaIV/11/b
38	Ocupat	Ingrijitor curatenie		G.		OG10/08AnexaIV/11/b
39	Ocupat	Ingrijitor curatenie		G.		OG10/08AnexaIV/11/b
40	Ocupat	Ingrijitor curatenie		G.		OG10/08AnexaIV/11/b
41	Ocupat	Ingrijitor curatenie		G.		OG10/08AnexaIV/11/b
42	Ocupat	Insp. Spec.-ec		S	II	OG10/08AnexaII b
43	Ocupat	Administrator		M	I	OG10/08AnexaV/2b

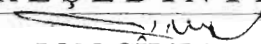
213

10	Ocupat	Infirmiera	G		OG10/08AnexaIV/11/b
11	Ocupat	Infirmiera	G		OG10/08AnexaIV/11/b
12	Ocupat	Infirmiera	G		OG10/08AnexaIV/11/b
13	Ocupat	Infirmiera	G		OG10/08AnexaIV/11/b
14	Ocupat	Infirmiera	G		OG10/08AnexaIV/11/b
15	Ocupat	Infirmiera	G		OG10/08AnexaIV/11/b
16	Ocupat	Infirmiera	G		OG10/08AnexaIV/11/b
17	Ocupat	Infirmiera	G		OG10/08AnexaIV/11/b
18	Ocupat	Infirmiera	G		OG10/08AnexaIV/11/b
19	Ocupat	Infirmiera	G		OG10/08AnexaIV/11/b
20	Ocupat	Infirmiera	G		OG10/08AnexaIV/11/b
21	Ocupat	Infirmiera	G		OG10/08AnexaIV/11/b
22	Ocupat	Ingrijitoare	G		OG10/08AnexaIV/11/b
23	Ocupat	Ingrijitoare	G		OG10/08AnexaIV/11/b
24	Ocupat	Ingrijitoare	G		OG10/08AnexaIV/11/b
25	Ocupat	Ingrijitoare	Sc.prof.		OG10/08AnexaIV/11/b
26	Ocupat	Ingrijitoare	G		OG10/08AnexaIV/11/b
27	Ocupat	Ingrijitoare	G		OG10/08AnexaIV/11/b
28	Ocupat	Ingrijitoare	M		OG10/08AnexaIV/11/b
29	Ocupat	Ingrijitoare	G		OG10/08AnexaIV/11/b
30	Ocupat	Mun cal (patiser)	M	III	OG10/08AnexaV/2b
31	Ocupat	Mun calif.(buc.)	M	III	OG10/08AnexaV/2b
32	Ocupat	Mun calif.(buc.)	M	IV	OG10/08AnexaV/2b
33	Ocupat	Mun calif.(buc.)	M	V	OG10/08AnexaV/2b
34	Ocupat	Mun calif.(buc.)	M	V	OG10/08AnexaV/2b
35	Ocupat	Mun calif.(buc.)	M	V	OG10/08AnexaV/2b
36	Ocupat	Mun calif.(buc.)	M	V	OG10/08AnexaV/2b
37	Ocupat	Mun calif.(buc.)	M	IV	OG10/08AnexaV/2b
38	Ocupat	Munc.nec.(spalat)	G		OG10/08AnexaV/2b
39	Ocupat	Munc.nec.(spalat)	G		OG10/08AnexaV/2b
40	Ocupat	Mun calif.(instal)	M	III	OG10/08AnexaV/2b
41	Ocupat	Mun calif.(zugrav)	M	III	OG10/08AnexaV/2b
42	Ocupat	Mun calif.(electrician)	M	IV	OG10/08AnexaV/2b
43	Ocupat	Munc.calif.(foclist)	M	V	OG10/08AnexaV/2b
44	Ocupat	Munc.calif.(foclist)	M	V	OG10/08AnexaV/2b
45	Ocupat	Munc.calif.(foclist)	M	V	OG10/08AnexaV/2b
46	Ocupat	Munc.calif.(foclist)	M	V	OG10/08AnexaV/2b
47	Ocupat	Sofer	M		OG10/08AnexaV/2b
48	Vacant	Inspect. Spec.(ec)	S	I	OG10/08AnexaII b
49	Ocupat	Administrator	M	I	OG10/08AnexaV/2b
50	Ocupat	Magaziner	M	I	OG10/08AnexaV/2b

Centrul de recuperare și reabilitare neuropsihica Măciuca = 86 posturi

1	Ocupat	Insp. Specialitate	Sef centru		OG10/08AnexaII b
2	Ocupat	Medic	S		OG10/08AnexaIV/11/b
3	Ocupat	Medic generalist	S		OG10/08AnexaIV/11/b
4	Vacant	Medic sp.(psih)	S		OG10/08AnexaIV/11/b
5	Vacant	Psiholog	S	deb	OG10/08AnexaIV/11/b
6	Ocupat	Asistent soc.	S		OG10/08AnexaIV/11/b
7	Ocupat	Functionar	M	I	OG10/08AnexaV/2b
8	Ocupat	Asistent medical	PL	Pr.	OG10/08AnexaIV/11/b
9	Ocupat	Asistent medical	PL	Pr.	OG10/08AnexaIV/11/b
10	Ocupat	Asistent medical	PL	Pr.	OG10/08AnexaIV/11/b
11	Ocupat	Asistent medical	PL	Pr.	OG10/08AnexaIV/11/b
12	Ocupat	Asistent medical	PL		OG10/08AnexaIV/11/b
13	Ocupat	Asistent medical	PL	Pr.	OG10/08AnexaIV/11/b
14	Ocupat	Asistent medical	PL	Pr.	OG10/08AnexaIV/11/b
15	Ocupat	Asistent medical	PL	Pr.	OG10/08AnexaIV/11/b
16	Ocupat	Asistent medical	PL		OG10/08AnexaIV/11/b
17	Ocupat	Asistent medical	PL		OG10/08AnexaIV/11/b
18	Ocupat	Asistent medical	PL	Pr.	OG10/08AnexaIV/11/b
19	Ocupat	Asistent medical	PL	Pr.	OG10/08AnexaIV/11/b
20	Ocupat	Asistent medical	M		OG10/08AnexaIV/11/b

216

Ocupat	Munc. Calif. Lenjerie		G	IV	OG10/08AnexaV/2b
Ocupat	Sofer		G		OG10/08AnexaV/2b
Serviciul de asistenti personali profesionist si ingrijire de tip familial = 15 posuri					
Vacant	Insp. Spec. -	sef serviciu	I A		OG10/08AnexaII b
Vacant	Medic secialist				OG10/08AnexaV/11/b
Vacant	Psiholog		S	deb	OG10/08AnexaV/11/b
Vacant	Asistent soc.		S	deb	OG10/08AnexaV/11/b
Vacant	Asistent medical		PL	deb	OG10/08AnexaV/11/b
Vacant	Asistent personal prof				OG10/08AnexaV/11/b
Vacant	Asistent personal prof				OG10/08AnexaV/11/b
Vacant	Asistent personal prof				OG10/08AnexaV/11/b
Vacant	Asistent personal prof				OG10/08AnexaV/11/b
Vacant	Asistent personal prof				OG10/08AnexaV/11/b
Vacant	Asistent personal prof				OG10/08AnexaV/11/b
Vacant	Asistent personal prof				OG10/08AnexaV/11/b
Vacant	Asistent personal prof				OG10/08AnexaV/11/b
Vacant	Asistent personal prof				OG10/08AnexaV/11/b
Vacant	Asistent personal prof				OG10/08AnexaV/11/b
Vacant	Asistent personal prof				OG10/08AnexaV/11/b
Total C. I A- Adulti = 710 posturi					
Total Prot. Copilului (Anexa II) = 434 posturi					
Total A.M.P.(Anexa III) - 400 posturi					
Total Adulti (Anexa IV)=710 posturi					
Total Aparat Propriu(Anexa I)=175 posturi					
Total General DGASPC= 1719 posturi					
PREȘEDINTE,					
					
ION CÎLEA					

CONSILIUL JUDEȚEAN VÂLCEA
Nr. 15631 din 21 noiembrie 2008

EXPUNERE DE MOTIVE

**la proiectul de hotărâre privind aprobarea organigramei și
Statului de funcții ale Direcției Generale de Asistență Socială
și Protecția Copilului Vâlcea**

Prin proiectul de hotărâre alăturat se propune aprobarea organigramei și statului de funcții ale Direcției Generale de Asistență Socială și Protecția Copilului Vâlcea.

Structura organizatorică a acestei instituții publice aflată sub autoritatea Consiliului Județean Vâlcea, cu atribuții importante în realizarea, la nivelul județului a măsurilor de asistență socială în domeniul protecției copilului, familiei, persoanelor singure, persoanelor vârstnice, persoanelor cu handicap, precum și a oricăror persoane aflate în nevoie, a fost aprobată potrivit Hotărârii Consiliului Județean Vâlcea nr. 79 din 31.05.2007.

Potrivit Hotărârii Consiliului Județean Vâlcea nr. 79/2007, Direcția Generală de Asistență Socială și Protecția Copilului Vâlcea, a funcționat în această formă până la darea în folosință a Centrului de Îngrijire și Asistență Milcoiu și a Centrului de Recuperare și Reabilitare Govora, moment ce a coincis cu desființarea Centrului de Asistență Păușești Măglași, cu un număr de 76 posturi.

Cu adresa nr. 44810 din 14.11.2008, Direcția Generală de Asistență Socială și Protecția Copilului Vâlcea, a înaintat Consiliului Județean Vâlcea, memoriul justificativ cu privire la propunerea de aprobare a structurii organizatorice a D.G.A.S.P.C. Vâlcea, respectiv organigrama și statul de funcții, în forma avizată de Colegiul director al Direcției generale, potrivit Hotărârii adoptate de acesta, în ședința din 22.08.2008.

La elaborarea organigramei și statului de funcții ale D.G.A.S.P.C. Vâlcea, s-a ținut seama de Standardele Minime Obligatorii din domeniul asistenței sociale, care au fost implementate la nivelul Direcției generale, precum și de următoarele elemente:

- tipurile de unități specializate, ca părți componente ale instituției, care asigură găzduirea, îngrijirea socială și medicală,

asistență, ocrotire, activități de recuperare, reabilitare și reinsertie socială pentru copii, familie, persoane cu handicap, persoane vârstice, precum și pentru alte persoane aflate în dificultate;

- calitatea serviciilor sociale furnizate beneficiarilor, asigurată de personal calificat și competent;

- o structură flexibilă de personal, stabilită în funcție de numărul de beneficiari, de gradul de dependență al acestora și de specificul serviciilor oferite;

- respectarea unor criterii de bază ale instituției, cum ar fi:

- a) orientarea activității în interesul superior al beneficiarilor;
- b) utilizarea instrumentelor standardizate de lucru și a personalului calificat, în vederea îndeplinirii obiectivelor stabilite;
- c) preocuparea pentru îndeplinirea standardelor de calitate și pentru creșterea calității serviciilor sociale furnizate;
- d) existența unei structuri organizatorice cu atribuții și responsabilități bine definite, în vederea îndeplinirii eficiente a obiectivelor stabilite.

Modificările structurale ale noii organigrame nu presupun suplimentarea numărului de posturi.

În structura propusă, organigrama Direcției Generale de Asistență Socială și Protecția Copilului Vâlcea cuprinde un număr total de 1719 posturi, din care aparatul propriu – 175 posturi.

În cadrul structurii organizatorice a Direcției generale s-a avut în vedere o reorganizare a unor servicii, precum și înființarea, în cadrul Aparatului propriu, a Serviciului evaluare persoane adulte cu handicap, cu un număr de 10 posturi, în conformitate cu prevederile Legii nr. 448/2006 privind protecția și promovarea drepturilor persoanelor cu handicap și Hotărârii Guvernului nr. 430/2008 pentru aprobarea Metodologiei privind organizarea și funcționarea comisiei de evaluare a persoanelor adulte cu handicap, posturile nou înființate fiind propuse prin diminuarea numărului de posturi alocate categoriei profesionale – asistenți maternali profesioniști.

Având în vedere vârsta și gradul de handicap al beneficiarilor din cadrul Centrului rezidențial de recuperare a tinerilor cu afecțiuni neuropsihiatrice Băbeni, se propune trecerea acestuia în cadrul Direcției de asistență socială a persoanelor adulte și transformarea acestuia în Centru de Recuperare și Reabilitare Neuropsihiatrică nr. 3 – Băbeni.

Față de numărul total de 1795 de posturi aprobate potrivit Hotărârii Consiliului Județean Vâlcea nr. 79/2007, conform noii

219

structuri organizatorice propuse pentru Direcția Generală de Asistență Socială și Protecția Copilului Vâlcea, rezultă următoarele influențe:

Nr. crt.	Structura de personal	Nr. de posturi aprobate potrivit Hotărârii CJV nr. 79/2007	Număr posturi propuse	Influențe +/-
I.	Centre de plasament, servicii de tip rezidențial pentru recuperarea copilului cu dizabilități, complex de servicii sociale și comunitare, pentru copilul cu dizabilități, centre de primire în regim de urgență – copii.	530	434	- 96
II.	Centre de îngrijire și asistență, centre de recuperare și reabilitare neuropsihiatrică, centru de zi pentru recuperarea neuromotorie, Centrul pentru persoane vârstnice, Centrul pentru combaterea violenței domestice, centru de primire în regim de urgență persoane adulte, Serviciul de asistenți personali profesioniști și îngrijire de tip familial, Centrul de criză și respiro.	692	710	+ 18
III.	Aparatul propriu al Direcției Generale de Asistență Socială și Protecția Copilului Vâlcea	158	175	+ 17
IV.	Asistenți maternali profesioniști.	415	400	- 15
	TOTAL	1795	1719	- 76

Prin noua organigramă și stat de funcții se propune o structură adecvată, pe categorii de personal (în mare parte, cu personal de specialitate și personal calificat), în corelație cu nevoile identificate și necesitățile unor servicii sociale eficiente la nivel județean, în scopul asigurării incluziunii sociale a tuturor categoriilor vulnerabile și creșterii calității vieții persoanei. S-au mai avut în vedere: permanența pe timp de zi și de noapte, raportul minim angajat – beneficiar, planurile individuale de protecție, nevoile specifice ale beneficiarilor (adulți și copii), prezența ambelor sexe în cadrul aceluiași centru,

rezolvarea oricăror dificultăți cu care se confruntă, la un moment dat, unitatea.

Structura organizatorică a Direcției Generale de Asistență Socială și Protecția Copilului Vâlcea, împreună cu relațiile dintre diferitele componente funcționale ale acesteia se regăsesc în organigrama propusă spre aprobare (anexa nr. 1 la proiectul de hotărâre).

În concordanță cu structura organizatorică a Direcției Generale de Asistență Socială și Protecția Copilului Vâlcea, au fost întocmite statele de funcții pentru aparatul propriu și centrele de plasament, centrele de îngrijire și asistență și centrele de recuperare și reabilitare neuropsihiatrică, care sunt prevăzute în anexele 2 și 3 la proiectul de hotărâre.

Statele de funcții cuprind funcțiile publice de conducere și execuție din aparatul propriu, funcțiile de conducere și execuție ale personalului contractual, nivelul studiilor, gradul profesional și treapta de salarizare pentru funcțiile publice, gradul și treapta profesională pentru funcțiile aferente personalului contractual.

Față de cele prezentate, vă rugăm să aprobați proiectul de hotărâre alăturat.

ROMANIA
 * CONSILIUL
 JUDEȚEAN
 JUDEȚUL VÂLCEA
 PRESEDINTE,
 Ion CÎLEA

221

CONSILIUL JUDEȚEAN VÂLCEA
Compartimentul Resurse Umane,
Gestiunea Funcțiilor Publice
Nr. 15632 din 21.11.2008

AVIZAT:
SECRETAR AL JUDEȚULUI,
Constantin Dirinca

RAPORT DE SPECIALITATE
la proiectul de hotărâre privind aprobarea organigramei
și statului de funcții ale Direcției Generale de Asistență
Socială și Protecția Copilului Vâlcea

Prin Expunerea de motive a Președintelui Consiliului Județean Vâlcea, înregistrată la nr. 15631 din 21.11.2008, se propune adoptarea hotărârii privind aprobarea organigramei și statului de funcții ale Direcției Generale de Asistență Socială și Protecția Copilului Vâlcea.

Propunerea este în conformitate cu prevederile art. 91 alin.(1), lit."a" și alin.(2) lit."c" din Legea administrației publice locale nr. 215/2001, republicată, cu modificările și completările ulterioare, potrivit cărora consiliul județean aprobă organigrama, statul de funcții și regulamentul de organizare și funcționare ale aparatului de specialitate, precum și ale instituțiilor și serviciilor publice de interes județean.

De asemenea, propunerea este conformă cu prevederile art. 7 alin.(4) lit."d" și "g" din Regulamentul cadru de organizare și funcționare a Direcției generale de asistență socială și protecția copilului, aprobat prin Hotărârea Guvernului nr. 1434/2004, republicată, colegiul director al Direcției generale de asistență socială și protecția copilului, propune consiliului județean, modificarea structurii organizatorice și a regulamentul de organizare și funcționare, în vederea îmbunătățirii activității acesteia. Colegiul director întocmește și propune spre avizare, respectiv spre aprobare, potrivit legii, statul de funcții pentru personalul Direcției generale.

Precizăm că, la fundamentarea proiectului de hotărâre, s-au avut în vedere și prevederile Ordonanței Guvernului nr. 6/2007 privind unele măsuri de reglementare a drepturilor salariale și a altor drepturi ale funcționarilor publici până la intrarea în vigoare a legii privind sistemul unitar de salarizare și alte drepturi ale funcționarilor

222

publici, precum și creșterile salariale care se acordă funcționarilor publici în anul 2007, aprobată cu modificări prin Legea nr. 232/2007, cu modificările și completările aduse de Ordonanța Guvernului 9/2008, precum și cele ale Ordonanței Guvernului nr.10/2008, privind nivelul salariilor de bază și al altor drepturi ale personalului bugetar salarizat potrivit Ordonanței de urgență a Guvernului nr. 24/2000 privind sistemul de stabilire a salariilor de bază pentru personalul contractual din sectorul bugetar și personalului salarizat potrivit anexelor nr. II și III la Legea nr. 154/1998 privind sistemul de stabilire a salariilor de bază din sectorul bugetar și a indemnizațiilor pentru persoanele care ocupă funcții de demnitate publică, precum și unele măsuri de reglementare a drepturilor salariale și a altor drepturi ale personalului contractual salarizat prin legi speciale, aprobată prin Legea nr. 177/2008.

Având în vedere conformitatea proiectului de hotărâre, cu prevederile legale menționate, propunem adoptarea hotărârii în acest sens.

**Compartimentul Resurse Umane,
Gestiunea Funcțiilor Publice**



Manea Maxim

MM/DFM



CONSILIUL JUDETEAN VALCEA
- DIRECTIA GENERALA DE ASISTENȚA SOCIALA
SI PROTECTIA COPILULUI- VALCEA -

COD FISCAL 17087924

Rm. Valcea, str.Tudor Vladimirescu, nr.28
Tel/fax : 0250 - 734758; 0250 - 734270

HOTĂRÂRE

A


COLEGIULUI DIRECTOR AL DIRECȚIEI GENERALE DE
ASISTENȚĂ SOCIALĂ ȘI PROTECȚIA COPILULUI VÂLCEA

Colegiul Director al Direcției Generale de Asistență Socială și Protecția Copilului Vâlcea întrunit în sesiunea ordinară din data de 22.08.2008 a procedat la analizarea materialelor prezentate conform ordinii de zi și a hotarat :

1. Avizarea structurii organizatorice și numărul de posturi valabil cu luna septembrie 2008, respectiv 1719 repartizate astfel:
 - 175 posturi pentru aparatul propriu;
 - 435 posturi pentru Directia de protectia copilului ;
 - 709 posturi pentru Directia de asistenta sociala ;
 - 400 posturi asistenti maternali profesioniști

2. Acordarea sumei de 74 lei / salariat, ce reprezintă drepturile banesti speciale pentru refacerea capacitatii de munca, conform Actului aditional la CCM din data de 26.07.2007, pentru toti salariatii institutiei, personal contractual și functionari publici, indiferent ca sunt sau nu nominalizati in Sentintele Civile nr. 153 din 25.02.2008 și 244 din 17.03.2008 ale Tribunalului Valcea, definitive și irevocabile, pe perioada martie –decembrie 2006.

Președinte,
Colegiu Director
Constantin Dirinea

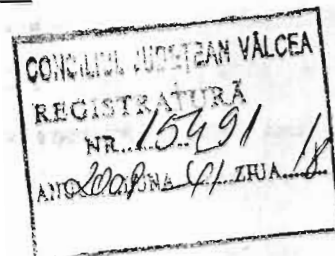


224

CONSILIUL JUDEȚEAN VALCEA
- DIRECTIA GENERALA DE ASISTENTA SOCIALA
SI PROTECTIA COPILULUI- VALCEA -
COD FISCAL 17087924

Rm. Valcea, str. Tudor Vladimirescu, nr.28, cod 1000

Tel/fax : 0250 - 734758; 0250 - 734270



Nr. 44810 / 14.11.2008

Către,

Consiliul Județean Vâlcea

Va inaintam spre analiza si aprobare proiectul privind structura organizatorica a D.G.A.S.P.C. Valcea, avizata in sedinta Colegiului Director al D.G.A.S.P.C. Valcea din august 2008.

La prezenta anexam :

Hotararea Colegiului Director al D.G.A.S.P.C. Valcea din data de 22.08.2008 ;

Anexa nr. 1-Organigrama

Anexa nr. 2 –Statul de functii pentru aparatul propriu

Anexa nr. 3 –Statul de functii pentru centre si servicii subordonate .

Cu consideratie !

Director Executiv
Radea Nicolae



225

CONSILIUL JUDETEAN VALCEA
- DIRECTIA GENERALA DE ASISTENTA SOCIALA
SI PROTECTIA COPILULUI- VALCEA -
COD FISCAL 17087924

Rm. Valcea, str. Tudor Vladimirescu, nr.28, cod 1000
Tel/fax : 0250 - 734758; 0250 - 734270

Memoriu justificativ

cu privire la propunerea de aprobare a Organigramei si Statului de functii ale Directiei Generale de Asistenta Sociala si Protectia Copilului Vâlcea, avizate prin Hotararea Colegiului Director din data de 22.08.2008

La elaborarea proiectului Organigramei si Statului de functii ale Directiei Generale de Asistenta Socială și Protectia Copilului Vâlcea s-a avut in vedere Hotariaea Consiliului Judetean Vâlcea nr.79 din 31 mai 2007, prin care a fost aprobata structura organizatorica a institutiei cu un număr de **1795** posturi, care a functionat in aceasta forma pana la darea in folosinta a Centrului de Ingrijire si Asistenta Milcoiu si Centrului de Recuperare si Reabilitare Govora, moment in care a fost desfiintat Centrul de Ingrijire si Asistenta Pausesti Maglasi, cu un numar de 76 posturi, structura rezultata functioneaza si in prezent cu un numar de 1719 posturi.

La elaborarea statului de funcții al institutiei s-au avut în vedere:

- tipurile de unități specializate, ca părți componente ale institutiei, care asigură gazduirea, îngrijirea socială și medicală, asistență, ocrotire, activități de recuperare, reabilitare și reinserție socială pentru copii, familie, persoane cu handicap, persoane varstnice, precum și pentru alte persoane aflate in dificultate;
- calitatea serviciilor sociale furnizate beneficiarilor, asigurata de personal calificat si competent;
- o structură flexibila de personal, stabilita in functie de numarul de beneficiari, de gradul de dependenta al acestora si de specificul serviciilor oferite;
- respectarea unor criterii de baza ale institutiei, cum ar fi:
 1. orientarea activitatii in interesul superior al beneficiarilor

2. utilizarea instrumentelor standardizate de lucru si a personalului calificat, in vederea indeplinirii obiectivelor stabilite
3. preocuparea pentru indeplinirea standardelor de calitate si pentru cresterea calitatii serviciilor sociale furnizate
4. existenta unei structuri organizatorice cu atributii si responsabilitati bine definite in vederea indeplinirii eficiente a obiectivelor propuse.

Modificarile structurale ale noii organigrame nu presupun suplimentarea numarului de posturi. In cadrul structurii propuse s-a avut in vedere o reorganizare a anumitor servicii, precum si infiintarea serviciului Evaluare a persoanelor adulte cu handicap, cu un numar de 10 posturi, in conformitate cu prevederile Legii 448 / 2006, a Hotararii de Guvern nr. 230 / 2007 si a Hotararii de Guvern nr. 430 / 2008, in cadrul Aparatului propriu, posturile nou infiintate fiind propuse prin diminuarea numarului de posturi din toate categoriile profesionale asistenti maternali profesionisti.

Avand in vedere varsta si gradul de handicap al beneficiarilor din cadrul Centrului rezidential de recuperare a tinerilor cu afectiuni neuropsihiatrice Babeni, se propune mutarea acestuia in cadrul Directiei de asistenta sociala a persoanelor adulte si transformarea acestuia in Centru de Recuperare si Reabilitare Neuropsihiatricanr. 3 Babeni.

Noua organigrama, in concordanta cu statul de functii, propune o structura simplificata, pe categorii de personal, in corelatie cu nevoile identificate si bazata, in cea mai mare parte, pe personal de specialitate si personal calificat. S-a mai avut in vedere: asigurarea permanenta pe timp de zi si de noapte, raportul minim angajat - beneficiar, planurile individuale de protectie, nevoile specifice ale beneficiarilor (adulti si copii), prezenta persoanelor de ambele sexe, rezolvarea oricaror dificultati cu care se confrunta la un moment dat beneficiarii.

In cadrul institutiei s-au implementat si sunt derulare, cu o perioada de implementare de 3 ani, un numar de 5 proiecte PHARE dupa cum urmeaza :

- 227
1. Centrul de recuperare si reabilitare neuropsihiatrica nr. 2 Babeni;
 2. Centrul de criza si respiro;
 3. Centrul pentru persoane varstnice Bistrita;
 4. Centrul pentru victimele violentei in familie;
 5. Servicii de ingrijire la domiciliu a persoanelor varstnice;

Au mai fost depuse si aprobate un numar de 3 proiecte PHARE, avand ca obiectiv urmatoarele servicii:

1. Centrul de ingrijire si asistenta Bistrita;
2. Centrul de primire in regim de urgenta a copilului Valcea
3. Adapost de zi si de noapte pentru copii strazii.

Fata de structura organizatorica a D.G.A.S.P.C. Valcea, aprobata prin Hotararea Consiliului Judetean Valcea 79 din 31 mai 2007, care cuprindea un numar de 1719 posturi, structura organizatorica propusa cuprinde acelasi numar de 1719 posturi,

se prezenta anexam:

Organigrama D.G.A.S.P.C. Valcea - Anexa nr. 1

Structura functii - aparat propriu- Anexa nr. 2 si Anexa 2(1) structura existenta fata de structura propusa

Structura functii - unitati subordonate - Anexa nr. 3 si Anexa 3(2) structura existenta fata de structura propusa

Director Executiv

Nicolae Bădean

