

ROMÂNIA
CONSILIUL JUDEȚEAN VÂLCEA

HOTĂRÂRE
privind aprobarea organigramei și statului de funcții
ale Muzeului Județean Vâlcea

Consiliul Județean Vâlcea, întrunit în ședința din data de 30 aprilie 2008, la care participă un număr de 32 consilieri județeni din numărul total de 33 în funcție;

Având în vedere Expunerea de motive a Președintelui Consiliului Județean Vâlcea, înregistrată la nr. 3707 din 16 aprilie 2008;

Luând în considerare Raportul de specialitate al Compartimentului Resurse Umane, Gestiunea Funcțiilor Publice, înregistrat la nr. 3708 din 16 aprilie 2008, precum și avizele comisiilor de specialitate;

În conformitate cu prevederile art. 91, alin.(1) lit."a" și alin.(2) lit."c" din Legea administrației publice locale nr. 215/2001, republicată, cu modificările și completările ulterioare, ale Legii muzeelor și colecțiilor publice nr 311/2003, republicată, cu modificările și completările ulterioare, art.14 din Legea privind Statutul personalului de cercetare-dezvoltare nr. 319/2003, ale Ordonanței Guvernului nr. 8/1997 privind stimularea cercetării și inovării, aprobată, cu modificări, prin Legea nr. 95/1998, precum și ale Ordonanței Guvernului nr. 10 din 30 ianuarie 2008, privind nivelul salariilor de bază și al altor drepturi ale personalului salarizat potrivit Ordonanței de urgență a Guvernului nr. 24/2000 privind sistemul de stabilire a salariilor de bază pentru personalul contractual din sectorul bugetar și personalului salarizat potrivit anexelor nr. II și III la Legea nr. 154/1998 privind sistemul de stabilire a salariilor de bază în sectorul bugetar și a indemnizațiilor pentru persoane care ocupă funcții de demnitate publice, precum și unele măsuri de reglementare a drepturilor salariale și a altor drepturi ale personalului contractual salarizat prin legi speciale;

În temeiul prevederilor art. 97 alin. (1) din Legea administrației publice locale, nr. 215/2001, republicată, cu modificările și completările ulterioare,

HOTĂRĂȘTE :

Art. 1. Se aprobă organigrama Muzeului Județean Vâlcea, potrivit anexei nr. 1.

Art. 2. Se aprobă statul de funcții al Muzeului Județean Vâlcea, potrivit anexei nr. 2.

Art. 3. Anexele nr. 1 și 2 fac parte integrantă din prezenta hotărâre.

Art. 4. Pe data adoptării prezentei hotărâri, se abrogă Hotărârea Consiliului Județean Vâlcea nr. 59 din 30 aprilie 2007 privind aprobarea

organigramei și statului de funcții ale Muzeului Județean Vâlcea, cu modificările ulterioare.

Art. 5. Secretarul Județului Vâlcea, prin Compartimentul Cancelarie, va comunica prezenta hotărâre Direcției Economice, Compartimentului Resurse Umane, Gestiunea Funcțiilor Publice și Muzeului Județean Vâlcea în vederea aducerii la îndeplinire a prevederilor ei și va asigura publicarea acesteia pe site-ul Consiliului Județean Vâlcea, precum și în Monitorul Oficial al Județului Vâlcea.

Prezenta hotărâre a fost adoptată cu respectarea prevederilor art. 97 din Legea administrației publice locale, nr. 215/2001, republicată, cu modificările și completările ulterioare, *cu un număr de 32 voturi pentru, 0 voturi împotrivă și 0 abțineri.*

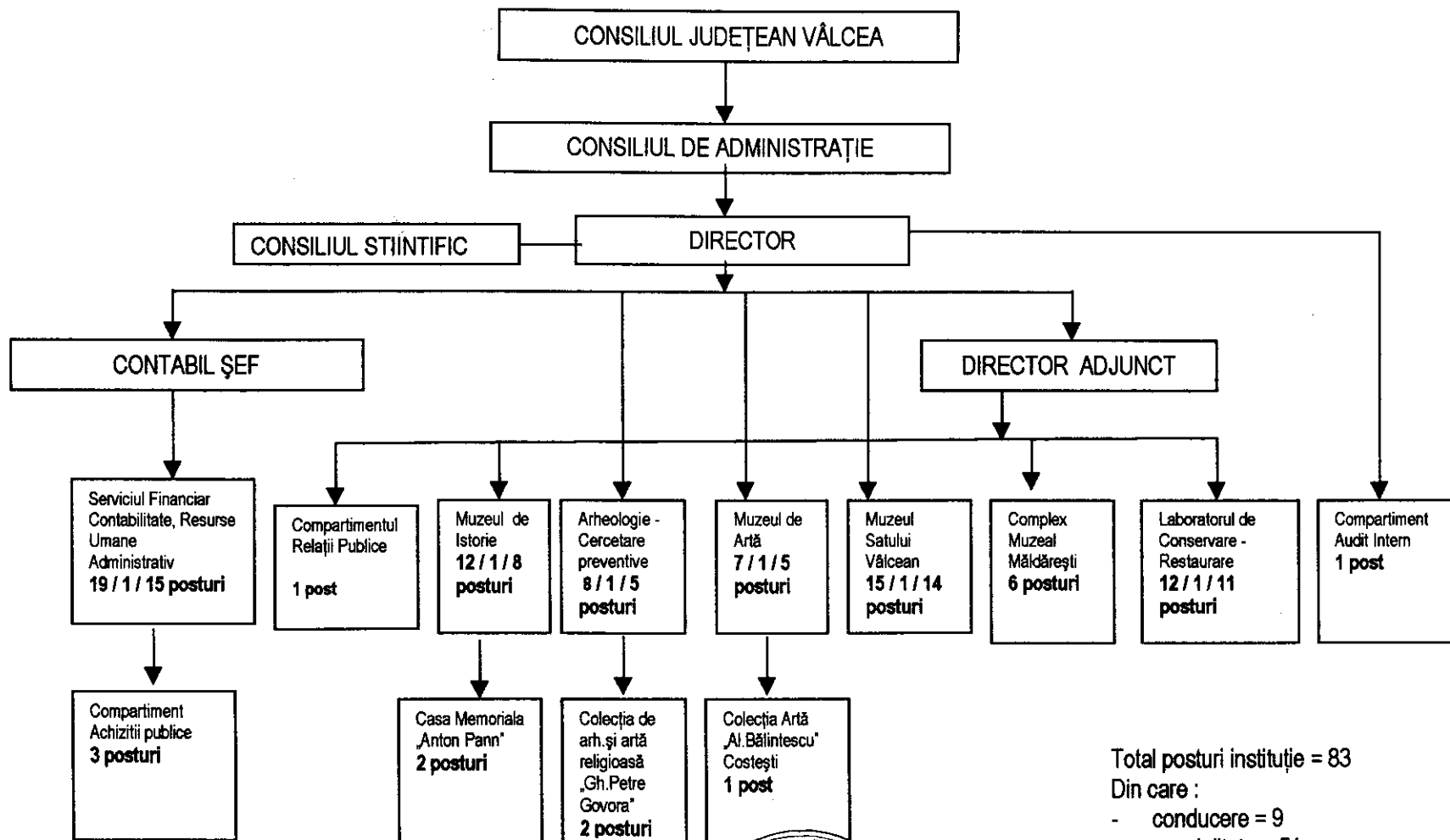
PRESEDINTE,
Dumitru BUȘE



CONTRASEMNEAZĂ
SECRETAR AL JUDEȚULUI,
Constantin DIRINEA

Râmnicu Vâlcea
Nr.81 din 30 aprilie 2008
MM/DFM

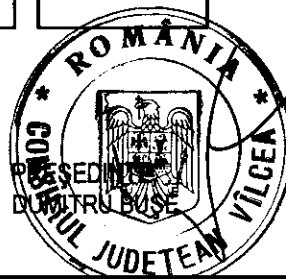
ORANIGRAMA MUZEULUI JUDEȚEAN VÂLCEA



Total posturi instituție = 83

Din care :

- conducere = 9
- specialitate = 51
- administrativ = 23



STATUL DE FUNCȚII
AL MUZEULUI JUDEȚEAN VÂLCEA

Nr crt	FUNCȚIA		Nivel studii	Grad Tr.	Anexa din OG nr. 10 din 2008	SITUAȚIA POSTULUI
	de execuție	de conducere				
0	1	2	3	4	5	6
1	CERCETĂTOR ȘTIINȚIFIC	Director	S		IV/1b	ocupat
2	CERCETĂTOR ȘTIINȚIFIC	Director adj.	S		IV/1b	ocupat
3	ECONOMIST	Contabil.șef	S	I A	V/1b/I	ocupat
SERVICIUL FINANCIAR-CONTABIL, RESURSE UMANE-ADMINISTRATIV						
4	ECONOMIST	SEF SERVICIU	S	I A	V/1b/I	ocupat
5	ANALIST PROG. AJUTOR		M	I A	V/1b/V	ocupat
6	OPERATOR DATE		M	I	V/1b/V	ocupat
7	ANALIST PROGRAM.		S	I	V/1b/V	ocupat
8	REFERENT		S	II	V/1b/I	vacant
9	SUBINGINER		SSD	I	V/1b/I	ocupat
10	ADMINISTRATOR		M	I	V/2b	ocupat
11	MUNCITOR		M	I	V/2b	vacant
12	MUNCITOR		M	II	V/2b	ocupat
13	ȘOFER		G		V/2b	ocupat
14	MUNCITOR		M	I	V/2b	ocupat
15	MUNCITOR		G	I	V/2b	ocupat
16	MUNCITOR		G	II	V/2b	ocupat
17	MUNCITOR NECALIFICAT		G		V/2b	ocupat
18	MUNCITOR		G	II	V/2b	ocupat
19	REFERENT		S	II	V/1b/I	post nou
COMPARTIMENTUL DE ACHIZITII PUBLICE						
20	ANALIST PROGRAM.		S	I	V/1b/V	ocupat
21	REFERENT		S	II	V/1b/I	ocupat
22	CONSILIER JURIDIC		S	I	V/1b/I	post nou
LABORATORUL DE RESTAURARE-CONSERVARE						
23	RESTAURATOR	Șef laborator	S	I A	IV/2b/III	ocupat
24	RESTAURATOR		S	II	IV/2b/III	vacant
25	RESTAURATOR		M	I	IV/2b/III	ocupat
26	CONSERVATOR		S	II	IV/2b/III	ocupat
27	RESTAURATOR		M	I	IV/2b/III	ocupat
28	CONSERVATOR		S	DEB	IV/2b/III	vacant
29	CONSERVATOR		S	I	IV/2b/III	ocupat
30	RESTAURATOR		G	II	IV/2b/III	ocupat
31	CONSERVATOR		M	I	IV/2b/III	ocupat
32	RESTAURATOR		M	II	IV/2b/III	ocupat
33	RESTAURATOR		M	III	IV/2b/III	ocupat
34	REFERENT		S	DEB	V/1b/I	post nou
MUZEUL DE ISTORIE						
35	MUZEOGRAF	Șef secție	S	I	IV/2b/III	vacant
36	MUZEOGRAF		S	IA	IV/2b/III	ocupat
37	MUZEOGRAF		S	II	IV/2b/III	vacant
38	MUZEOGRAF		S	DEB	IV/2b/III	post nou
39	GEST.CUST.SALĂ		M	II	IV/2b/III	ocupat
40	GEST.CUST.SALĂ		M	I	IV/2b/III	ocupat
41	SUPRAVEGHETOR		G		IV/2b/III	ocupat
42	GEST.CUST.SALĂ		M	I	IV/2b/III	ocupat
43	GEST.CUST.SALĂ		M	II	IV/2b/III	vacant

0	1	2	3	4	5	6
44	GEST.CUST.SALĂ		M	II	IV/2b/III	post nou
45	SUPRAVEGHETOR		G		IV/2b/III	post nou
COMPARTIMENTUL RELAȚII PUBLICE, PROGRAME						
46	REFERENT		S	DEB	V/1b/I	post nou
SECȚIE ARHEOLOGIE - CERCETARE PREVENTIVA						
47	ARHEOLOG	ȘEF SECȚIE	S	IA	IV/2b/III	ocupat
48	CERCETĂTOR ȘTIINȚIFIC		S		IV/1b	vacant
49	ARHEOLOG		S	I	IV/2b/III	ocupat
50	MUZEOGRAF		S	II	IV/2b/III	ocupat
51	FIZICIAN		S		IV/2b/III	ocupat
52	FIZICIAN PRINCIPAL		S		IV/2b/III	post nou
53	GEST.CUST.SALĂ		M	II	IV/2b/III	post nou
54	ARHEOLOG		S	DEB	IV/2b/III	post nou
MUZEUL DE ARTĂ						
55	CERCETĂTOR ȘTIINȚIFIC	Șef secție	S		IV/1b	ocupat
56	MUZEOGRAF		S	IA	IV/2b/III	ocupat
57	MUZEOGRAF		SSD	I	IV/2b/III	ocupat
58	MUZEOGRAF		S	DEB	IV/2b/III	vacant
59	GEST.CUST.SALĂ		M	I	IV/2b/III	ocupat
60	GEST. CUST.SALA		M	III	IV/2b/III	ocupat
61	SUPRAV (COSTEȘTI)		M		IV/2b/III	ocupat
MUZEUL SATULUI VĂLCEAN						
62	MUZEOGRAF	Șef secție	S	I	IV/2b/III	ocupat
63	MUZEOGRAF		S	IA	IV/2b/III	ocupat
64	MUZEOGRAF		S	IA	IV/2b/III	ocupat
65	CERCETĂTOR ȘTIINȚIFIC		S		IV/1b	post nou
66	MUZEOGRAF		S	II	IV/2b/III	ocupat
67	MUZEOGRAF		S	DEB	IV/2b/III	ocupat
68	GEST.CUST.SALĂ		M	I	IV/2b/III	ocupat
69	GEST.CUST.SALĂ		M	I	IV/2b/III	ocupat
70	GEST.CUST.SALĂ		M	II	IV/2b/III	ocupat
71	GEST.CUST.SALĂ		M	I	IV/2b/III	ocupat
72	SUPRAVEGHETOR		G		IV/2b/III	ocupat
73	GEST.CUST.SALĂ		M	I	IV/2b/III	post nou
74	GEST.CUST.SALĂ		M	II	IV/2b/III	ocupat
75	POMPIER		G	I	IV/2b/III	ocupat
76	SUPRAVEGHETOR		G		IV/2b/III	ocupat
COMPLEXUL MUZEAL MĂLDĂREȘTI						
77	MUZEOGRAF		SSD	I	IV/2b/III	ocupat
78	MUZEOGRAF		S	DEB	IV/2b/III	post nou
79	GEST.CUST.SALĂ		M	II	IV/2b/III	ocupat
80	SUPRAVEGHETOR		G		IV/2b/III	ocupat
81	GEST.CUST.SALĂ		M	III	IV/2b/III	ocupat
82	GEST.CUST.SALĂ		M	II	IV/2b/III	post nou
COMPARTIMENT AUDIT INTERN						
83	AUDITOR		S		V/1b/I	ocupat

