

HOTĂRÂRE
privind aprobarea organigramei și a statului de funcții ale
Regiei Autonome Județene de Drumuri și Poduri Vâlcea

Consiliul Județean Vâlcea, întrunit în ședința din data de 22 -
decembrie 2004;

Având în vedere Expunerea de motive înregistrată la nr. 10079 din
10 decembrie 2004, prin care se propune aprobarea organigramei și a
statului de funcții ale Regiei Autonome Județene de Drumuri și Poduri
Vâlcea;

Luând în considerare Raportul de specialitate al Direcției Economice
înregistrat la nr. 10080 din 10 decembrie 2004 și avizele comisiilor de
specialitate ale Consiliului Județean Vâlcea;

În conformitate cu dispozițiile art. 104 alin. (1) lit."b" din Legea
administrației publice locale nr. 215/2001, cu modificările și completările
ulterioare;

În temeiul art. 109 din Legea administrației publice locale nr.
215/2001, cu modificările și completările ulterioare, adoptă prezenta

HOTĂRÂRE :

Art. 1. Se aprobă organigrama și statul de funcții ale Regiei
Autonome Județene de Drumuri și Poduri Vâlcea, conform anexelor nr. 1 și
nr.2, care fac parte integrantă din prezenta hotărâre.

Art. 2. Pe data prezentei hotărâri își încetează aplicabilitatea
prevederile cuprinse în anexele nr. 1 și 2 la Hotărârea Consiliului Județean
Vâlcea nr. 150 din 16.12.2003.

Art. 3. Secretarul General al Județului Vâlcea, prin Compartimentul
Cancelarie, va comunica prezenta hotărâre direcțiilor de specialitate din
cadrul aparatului propriu al Consiliului Județean Vâlcea și Regiei Autonome
Județene de Drumuri și Poduri Vâlcea, în vederea aducerii la îndeplinire a
prevederilor ei.

201

Prezenta hotărâre a fost adoptată cu respectarea prevederilor art. 109 alin.(1) din Legea administrației publice locale nr. 215/2001, cu modificările și completările ulterioare.


PREȘEDINTE,

Dumitru Bușe

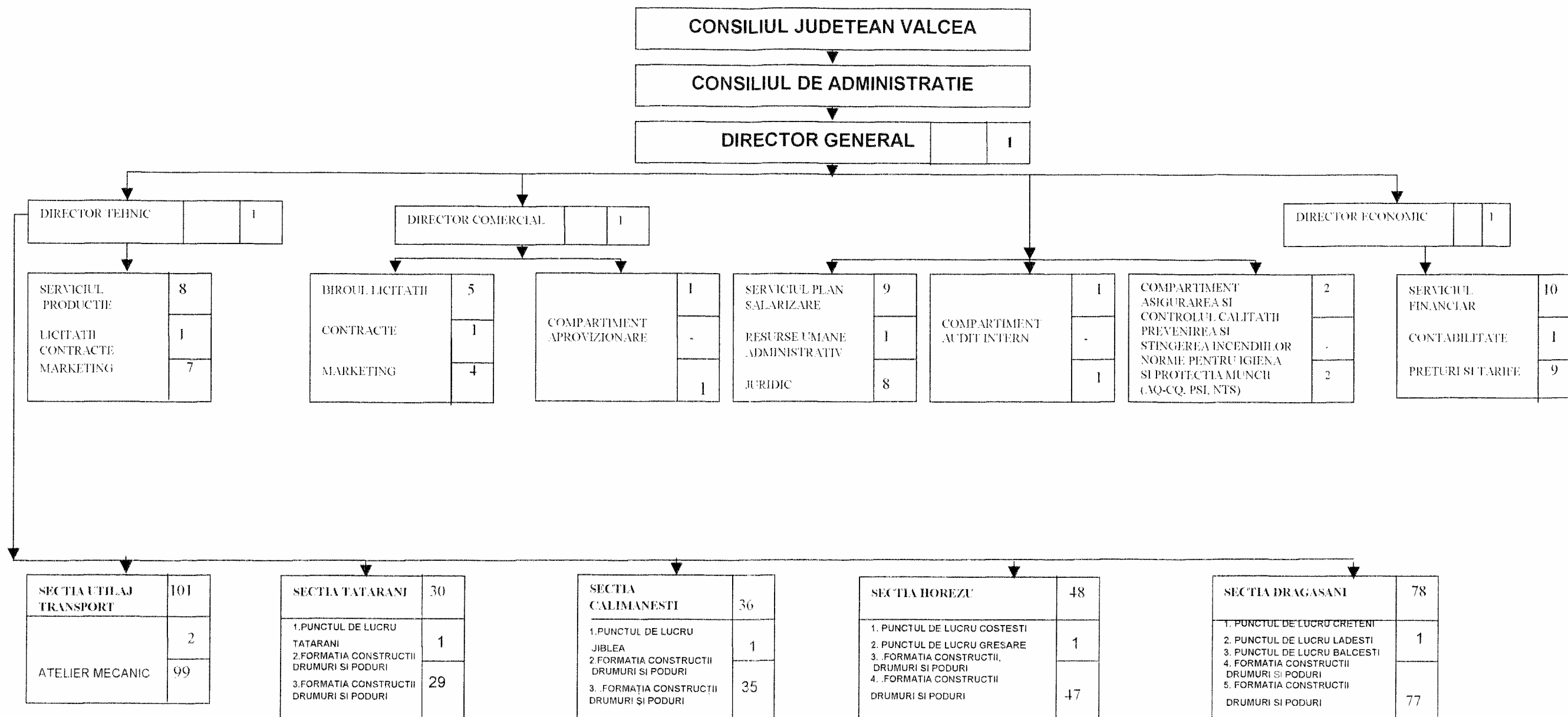
CONTRAȘEMNEAZĂ:
SECRETAR GENERAL,


Constantin Dirinea

Râmnicu Vâlcea
Nr. 103 din 22 decembrie 2004

MM/DFM

314



TOTAL PERSONAL: 333
 APARAT PROPRIU REGIE: 40
 PERSONAL TEHNIC PRODUCTIV: 24
 MUNCITORI: 269

PREȘEDINTE
DUMITRU BUȘE

STAT DE FUNCȚII
al Regiei Autonome Județene de Drumuri și Poduri Vâlcea

Nr. crt.	FUNCȚIA	Nivel studii	Nr. posturi
0	1	2	3
I	CONDUCERE		4
1.	Director general	S	1
2.	Director tehnic	S, SSD	1
3.	Director comercial	S	1
4.	Director economic	S	1
II	SERVICIUL PRODUCȚIE LICITAȚII CONTRACTE MARKETING		8
5.	Șef serviciu	SSD	1
6.	Economist	S	1
7.	Inginer	S	1
8-10.	Subinginer	SSD	3
11-12.	Tehnician	PL	2
III	BIROUL LICITAȚII CONTRACTE MARKETING		5
13.	Șef birou	S, SSD	1
14-15.	Inginer	S	2
16.	Subinginer	SSD	1
17.	Operator calculator	M	1
IV	COMPARTIMENT APROVIZIONARE		1
18.	Tehnician	PL	1
V	SERVICIUL PLAN SALARIZARE RESURSE UMANE ADMINISTRATIV JURIDIC		9
19.	Șef Serviciu	S	1
20-21.	Consilier juridic	S	2
22-23.	Tehnician	PL	2
24.	Inspector	M	1
25.	Secretar	M	1
26.	Telefonist	M	1
27.	Arhivar	M	1
VI	COMPARTIMENTUL AUDIT INTERN		1
28.	Economist	S	1
VII	COMPARTIMENTUL ASIGURAREA ȘI CONTROLUL CALITĂȚII, PREVENIREA ȘI STINGEREA INCENDIILOR, NORME PENTRU IGIENA ȘI PROTECȚIA MUNCII (A.Q.-C.Q. P.S.I. N.T.S.)		2
29.	Inginer	S	1
30.	Subinginer	SSD	1

VIII	SERVICIUL FINANCIAR CONTABILITATE PREȚURI ȘI TARIFE		10
31.	Șef serviciu	S	1
32-37.	Economist	S	6
38-39.	Contabil	M	2
40.	Casier	M	1
IX	SECȚIA UTILAJ TRANSPORT		8
41.	Șef secție	S	1
42.	Șef atelier	S, PL	1
43-44.	Inginer	S	2
45-47.	Tehnician	PL	3
48.	Magaziner	M	1
X	SECȚIA TĂTĂRANI		3
49.	Șef secție	S, SSD	1
50.	Subinginer	SSD	1
51.	Laborant	M	1
XI	SECȚIA CĂLIMĂNEȘTI		3
52.	Șef secție	S	1
53.	Maistru	PL	1
54.	Laborant	M	1
XII	SECȚIA HOREZU		3
55.	Șef secție	S	1
56.	Subinginer	SSD	1
57.	Laborant	M	1
XIII	SECȚIA DRĂGĂȘANI		7
58.	Șef secție	S	1
59-60.	Subinginer	SSD	2
61.	Maistru	PL	1
62.	Tehnician	PL	1
63-64.	Laborant	M	2
XIV	MUNCITORI		269
65-302.	Muncitori calificați		238
303-333.	Muncitori necalificați		31

PREȘEDINTE

Dumitru Bușe