

## HOTĂRÂRE

**privind modificarea Hotărârii Consiliului Județean Vâlcea  
nr. 30/03.09.2004 privind aprobarea organigramei,  
listei funcțiilor publice și statului de funcții ale aparatului propriu de  
specialitate al Consiliului Județean Vâlcea**

Consiliul Județean Vâlcea întrunit în ședința din data de 22 decembrie  
2004;

Având în vedere Expunerea de motive a Președintelui Consiliului  
Județean Vâlcea, înregistrată la nr. 9754/02.12.2004;

Luând în considerare Raportul de specialitate al Direcției Economice,  
înregistrat la nr. 9755/02.12.2004 și avizele comisiilor de specialitate ale  
Consiliului Județean Vâlcea;

În conformitate cu prevederile art. 104 alin.(1) lit."b" din Legea  
administrației publice locale nr. 215/2001, cu modificările și completările  
ulterioare, art. 6, art. 7, art. 43, art. 44 și anexa nr.III din Ordonanța de Urgență a  
Guvernului nr. 92/10.11.2004 privind reglementarea drepturilor salariale și a  
altor drepturi ale funcționarilor publici pentru anul 2005, precum și cele ale art.90  
din Legea privind Statutul funcționarilor publici, republicată, cu modificările  
ulterioare;

În temeiul art. 109 din Legea administrației publice locale nr. 215/2001, cu  
modificările și completările ulterioare,

### HOTĂRĂȘTE:

**Art. 1:** Se aprobă modificarea Hotărârii Consiliului Județean Vâlcea nr.  
30/03.09.2004 privind aprobarea organigramei, listei funcțiilor publice și statului  
de funcții ale aparatului propriu de specialitate al Consiliului Județean Vâlcea,  
potrivit anexelor nr. 1, 2, 3 și 4, care fac parte integrantă din prezenta hotărâre.

**Art. 2:** Personalul contractual din Compartimentele de Învățământ și  
Cultură ale Direcției Județene de Asistență Socială, Sănătate, Învățământ și  
Cultură Vâlcea se preia în cadrul aparatului propriu de specialitate al Consiliului  
Județean Vâlcea și se consideră transferat, în condițiile legii.

**Art. 3:** Secretarul General al Județului Vâlcea, prin Compartimentul Cămară, va comunica prezenta hotărâre direcțiilor de specialitate din cadrul aparatului propriu al Consiliului Județean Vâlcea, în vederea aducerii la îndeplinire a prevederilor ei.

*Prezenta hotărâre a fost adoptată cu respectarea prevederilor art. 109 alin.(1) din Legea administrației publice locale nr. 215/2001, cu modificările și completările ulterioare.*

**PREȘEDINTE,**

**Dumitru Bușe**

**CONTRAȘEMNEAZĂ:  
SECRETAR GENERAL,**

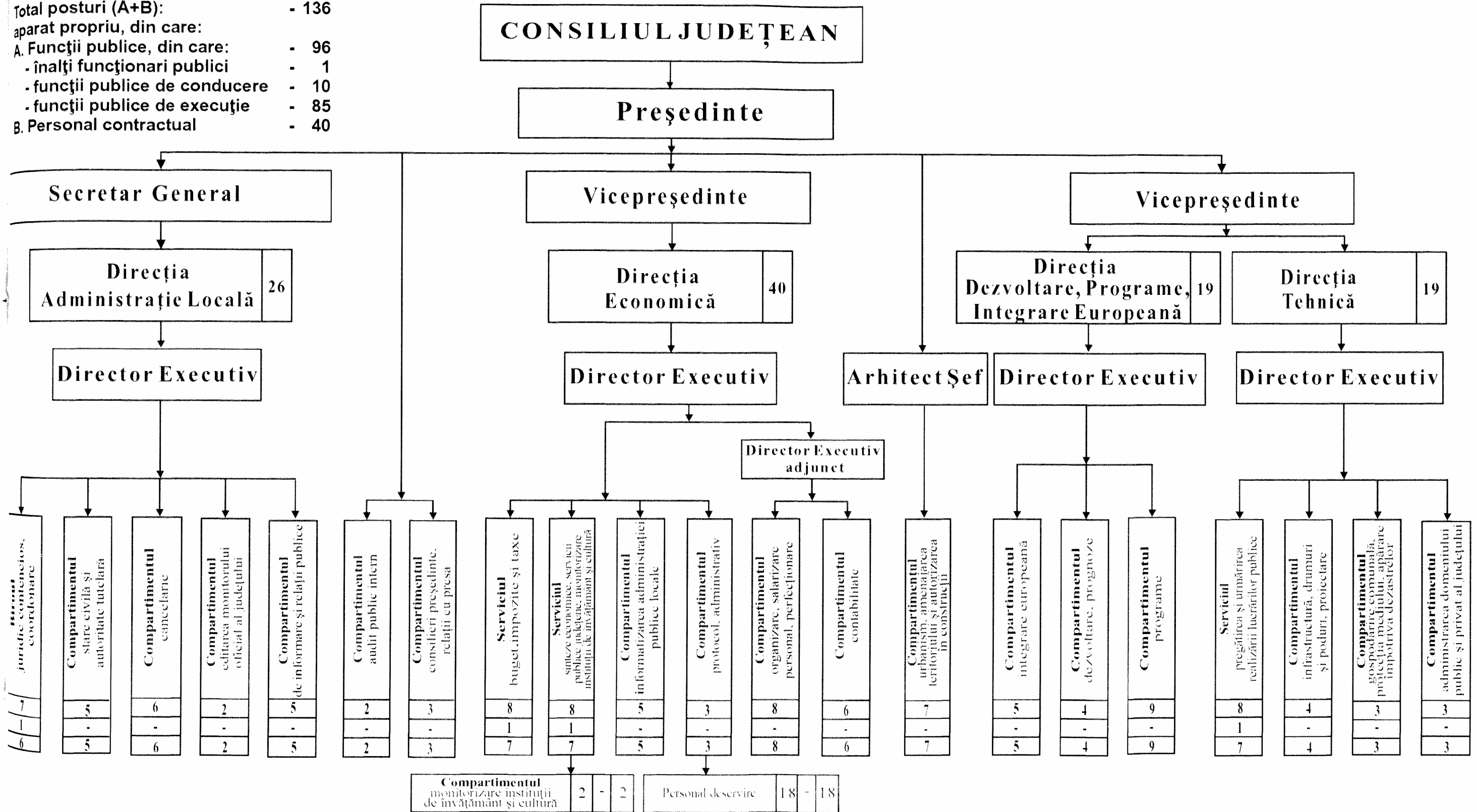
**Constantin Dirinea**

Râmnicu Vâlcea  
Nr. 46 din 22 - decembrie 2004

MM/DFM

aparaturii propriu de specialitate al Consiliului Județean Vâlcea

Total posturi (A+B): - 136  
 aparat propriu, din care:  
 A. Funcții publice, din care: - 96  
 - înalți funcționari publici - 1  
 - funcții publice de conducere - 10  
 - funcții publice de execuție - 85  
 B. Personal contractual - 40



PREȘEDINTE,  
DUMITRU BUȘE

**LISTA**  
**funcțiilor publice din cadrul aparatului propriu**  
**de specialitate al Consiliului Județean Vâlcea**

**A. FUNCȚII PUBLICE GENERALE**

**1. Funcții publice din categoria înalți funcționari publici:**

- Secretar General al Județului

**2. Funcții publice de conducere:**

- Director executiv;
- Director executiv adjunct;
- Șef serviciu;
- Șef birou.

**3. Funcții publice de execuție:**

- Consilier;
- Inspector;
- Consilier juridic;
- Auditor;
- Referent de specialitate;
- Referent.

**B. FUNCȚII PUBLICE SPECIFICE**

**De conducere:**

- Arhitect șef.

PREȘEDINTE

Dumitru Bușe

**SITUAȚIA**  
**funcțiilor publice din cadrul aparatului propriu**  
**de specialitate al Consiliului Județean Vâlcea**  
**stabilite în conformitate cu prevederile Legii nr. 188/1999,**  
**republicată, cu modificările ulterioare și OUG nr. 92/2004**

Nr. crt.	Denumirea funcției publice	Numărul de funcții publice de conducere	Funcția publică de execuție conform OUG nr. 92/2004			
			Clasa	Gradul profesional	Treapta de salarizare	Număr de funcții publice
0	1	2	3	4	5	6
A.	Total funcții publice de conducere (12% din totalul funcțiilor publice) din care:	11				
A.1.	Înalți funcționari publici: secretar general	1				
A.2.	Funcții publice generale de conducere, din care:	9				
	Director executiv	4				
	Director executiv adjunct	1				
	Șef Serviciu	3				
	Șef Birou	1				
A.3.	Funcții publice specifice de conducere: - Arhitect Șef	1				
B.	Total funcții publice de execuție, din care:					96
	- funcții publice de execuție aferente funcțiilor publice de conducere, din care:					11
	- consilier juridic		I	superior	1	2
	- consilier		I	superior	1	9

Rest funcții publice de execuție, din care:					85
- consilier		I	superior	1	29
- consilier		I	superior	2	4
- consilier juridic		I	superior	3	2
- consilier juridic		I	superior	1	1
- auditor		I	superior	3	4
- auditor		I	superior	1	1
- consilier		I	superior	2	1
- consilier		I	principal	1	2
- consilier juridic		I	principal	3	6
- consilier		I	principal	2	1
- inspector		I	asistent	3	8
- consilier		I	asistent	3	1
- inspector		I	debutant	--	6
- referent de specialitate		I	debutant	--	1
- referent		II	superior	1	2
- referent		III	superior	1	12
- referent		III	superior	3	2
- referent		III	asistent	3	2

**PREȘEDINTE**  
**Dumitru Bușe**

**STAT DE FUNCȚII**  
**pentru aparatul propriu de specialitate al Consiliului Județean Vâlcea**

Nr. crt.	Funcția publică conform Legii nr. 188/1999, republicată, cu modificările ulterioare		Nivel studii	Categoria clasa și gradul funcției publice de execuție conform OUG nr. 82/2004	Funcția publică conform OUG nr. 92/10.11.2004					Personal contractual		
	De execuție	De conducere			De execuție				De conducere	Funcția de execuție	Nivel studii	Gradul / Treapta profesională
					Denumire	Clasa	Gradul profesional	Treapta de salarizare				
0	1	2	3	4	5	6	7	8	9	10	11	12
	Conducere											
1.		Secretar General	S	A/1/1	Consilier juridic	I	Superior	1	Secretar General	—	—	—
	<b>DIRECȚIA ADMINISTRAȚIE LOCALĂ = 26 posturi</b>											
2.		Director executiv	S	A/1/1	Consilier	I	Superior	1	Director executiv	—	—	—
	<b>Biroul Juridic, Contencios, Coordonare</b>											
3.		Șef Birou	S	A/1/1	Consilier juridic	I	Superior	1	Șef Birou	—	—	—
4.	Consilier juridic		S	A/1/1	Consilier juridic	I	Superior	1	—	—	—	—
5.	Consilier juridic		S	A/1/3	Consilier juridic	I	Superior	3	—	—	—	—
6.	Consilier juridic		S	A/1/3	Consilier juridic	I	Superior	3	—	—	—	—
7.	Consilier juridic		S	A/1/3	Consilier juridic	I	Superior	3	—	—	—	—
8.	Consilier juridic		S	A/1/3	Consilier juridic	I	Superior	3	—	—	—	—

9.	Consilier juridic		S	A/II/2	Consilier juridic	I	Principal	2				
<b>Compartimentul Stare Civilă și Autoritate Tutelară</b>												
10.	Consilier		S	A/II/1	Consilier	I	Superior	1				
11.	Consilier		S	A/II/1	Consilier	I	Principal	1				
12.	Referent		M	C/II/1	Referent	III	Superior	1				
13.	Referent		M	C/II/1	Referent	III	Superior	1				
14.	Referent		M	C/II/1	Referent	III	Superior	1				
<b>Compartimentul Cancelarie</b>												
15.	Consilier		S	A/II/1	Consilier	I	Superior	1				
16.	Consilier		S	A/-/Deb.	Consilier	I	Debutant					
17.												
18.										Referent	M	I
19.										Referent	M	I
20.										Referent	M	II
<b>Compartimentul Editarea Monitorului Oficial al Județului</b>												
21.	Consilier		S	A/II/1	Consilier	I	Superior	1				
22.	Consilier		S	A/-/1	Consilier	I	Debutant					
<b>Compartimentul de Informare și Relații Publice</b>												
23.	Consilier		S	A/II/2	Consilier	I	Superior	2				
24.	Inspector		S	A/III/3	Inspector	I	Asistent	3				
25.	Referent		M	C/II/1	Referent	III	Superior	1				
26.	Referent		M	C/II/1	Referent	III	Superior	1				
27.	Referent		M	C/III/3	Referent	III	Asistent	3				
<b>DIRECȚIA ECONOMICĂ = 38 posturi</b>												
28.		Director Executiv	S	A/II/1	Consilier	I	Superior	1		Director Executiv		
29.		Director Executiv Adjunct	S	A/II/1	Consilier	I	Superior	1		Director Executiv Adjunct		
<b>Compartimentul Organizare, Salarizare, Personal, Perfecționare</b>												
30.	Consilier		S	A/II/1	Consilier	I	Superior	1				
31.	Consilier		S	A/II/1	Consilier	I	Superior	1				
32.	Consilier		S	A/II/2	Consilier	I	Superior	2				
33.	Consilier		S	A/II/3	Consilier	I	Principal	3				
34.	Inspector		S	A/-/Deb.	Inspector	I	Debutant	--				
35.	Referent		M	C/II/1	Referent	III	Superior	1				
36.	Referent		M	C/III/3	Referent	III	Asistent	3				
37.										Referent	M	I



<b>Serviciul Buget, Impozite și Taxe</b>												
38.		Șef Serviciu	S	A/I/1	Consilier	I	Superior	1		Șef Serviciu	—	—
39.	Consilier		S	A/I/1	Consilier	I	Superior	1				
40.	Consilier		S	A/I/1	Consilier	I	Superior	1				
41.	Consilier		S	A/I/2	Consilier	I	Superior	1				
42.	Consilier		S	A/II/3	Consilier	I	Superior	2				
43.	Consilier		S	A/II/3	Consilier	I	Principal	3				
44.	Referent		M	C/I/1	Referent	III	Superior	1				
45.	Referent		M	C/I/3	Referent	III	Superior	3				
<b>Compartimentul Contabilitate</b>												
46.	Consilier		S	A/I/1	Consilier	I	Superior	1				
47.	Consilier		S	A/I/1	Consilier	I	Superior	1				
48.	Consilier		S	A/I/1	Consilier	I	Superior	1				
49.	Consilier		S	A/II/1	Consilier	I	Superior	1				
50.	Referent		M	C/I/1	Referent	III	Principal	1				
51.	Referent		M	C/I/3	Referent	III	Superior	1				
							Superior	3				
<b>Serviciul Sinteze Economice, Servicii Publice Județene, Monitorizare Instituții de Învățământ și Cultură</b>												
52.		Șef Serviciu	S	A/I/1	Consilier	I	Superior	1		Șef Serviciu	—	—
53.	Consilier		S	A/I/1	Consilier	I	Superior	1				
54.	Consilier		S	A/I/1	Consilier	I	Superior	1				
55.	Consilier		S	A/I/1	Consilier	I	Superior	1				
56.	Consilier		S	A/II/3	Consilier	I	Superior	1				
57.	Referent		M	C/I/1	Referent	III	Principal	3				
							Superior	1				
<b>Compartimentul Monitorizare Instituții de Învățământ și Cultură</b>												
58.										Inspector de specialitate	S	IA
59.										Inspector de specialitate	S	IA
<b>Compartimentul Informatizarea Administrației Publice Locale</b>												
60.	Consilier		S	A/I/1	Consilier	I	Superior	1				
61.	Consilier		S	A/I/1	Consilier	I	Superior	1				
62.	Consilier		S	A/I/3	Consilier	I	Superior	3				
63.	Consilier		S	A/II/3	Consilier	I	Principal	3				

64.	Referent		M	C/II/1	Referent	III	Superior	1				
<b>Compartimentul Protocol-Administrativ</b>												
65.										Economist	S	Debutant
66.										Administrator	M	I
67.										Magaziner	M	I
68.		<b>Arhitect Şef</b>	S	A/II/1	Consilier	I	Superior	1		<b>Arhitect Şef</b>	—	—
<b>Compartimentul Urbanism, Amenajarea Teritoriului și Autorizarea în Construcții</b>												
69.	Consilier		S	A/II/1	Consilier	I	Superior	1				
70.	Consilier		S	A/II/1	Consilier	I	Superior	1				
71.	Consilier		S	A/II/1	Consilier	I	Superior	1				
72.	Consilier		S	A/II/1	Consilier	I	Superior	1				
73.	Referent de specialitate		SSD	B/II/1	Referent de specialitate	II	Superior	1				
74.	Referent		M	C/II/1	Referent	III	Superior	1				
75.	Referent		M	C/II/1	Referent	III	Superior	1				
<b>DIRECȚIA DEZVOLTARE, PROGRAME, INTEGRARE EUROPEANĂ</b>												
76.		Director Executiv	S	A/II/1	Consilier	I	Superior	1		Director Executiv	—	—
<b>Compartimentul Integrare Europeană</b>												
77.	Consilier		S	A/II/1	Consilier	I	Superior	1				
78.	Consilier		S	A/II/1	Consilier	I	Superior	1				
79.	Consilier		S	A/II/3	Consilier	I	Superior	3				
80.	Consilier		S	A/III/3	Consilier	I	Asistent	3				
81.	Consilier		S	A/-/Deb.	Consilier	I	Debutant	--				
<b>Compartimentul Dezvoltare, Programe</b>												
82.										Inspector Specialitate	S	I A
83.										Inspector Specialitate	S	I A
84.										Inspector Specialitate	S	I
85.										Inspector Specialitate	S	Debutant
<b>Compartimentul Programe</b>												
86.	Consilier		S	A/II/1	Consilier	I	Superior	1				
87.	Consilier		S	A/II/1	Consilier	I	Superior	1				
88.	Consilier		S	A/III/3	Consilier	I	Asistent	3				
89.	Consilier		S	A/III/3	Consilier	I	Asistent	3				

90.	Consilier		S	A/-/Deb.	Consilier	I	Debutant	--					
91.	Consilier		S	A/-/Deb.	Consilier	I	Debutant	--					
92.								--			Inspector	S	Debutant
93.								--			Inspector	S	Debutant
94.								--			Referent	M	I
<b>DIRECȚIA TEHNICĂ</b>													
95.		Director Executiv	S	A/I/1	Consilier	I	Superior	1		Director Executiv			
<b>Serviciul Pregătirea și Urmărirea Realizării Lucrărilor Publice</b>													
96.		Șef Serviciu	S	A/I/1	Consilier	I	Superior	1		Șef Serviciu			
97.	Referent de specialitate		SSD	B/I/1	Referent de specialitate	II	Superior	1					
98.	Consilier		S	A/I/1	Consilier	I	Superior	1					
99.	Consilier		S	A/I/1	Consilier	I	Superior	1					
100.	Consilier		S	A/I/2	Consilier	I	Superior	2					
101.	Consilier		S	A/III/3	Consilier	I	Asistent	3					
102.											Referent	M	II
103.											Referent	M	II
<b>Compartimentul Infrastructură, Drumuri și Poduri – Proiectare</b>													
104.	Consilier		S	A/I/1	Consilier	I	Superior	1					
105.	Consilier		S	A/I/1	Consilier	I	Superior	1					
106.	Consilier		S	A/II/3	Consilier	I	Principal	3					
107.	Consilier		S	A/III/3	Consilier	I	Asistent	3					
<b>Compartimentul Gospodărie Comunală, Protecția Mediului, Apărare Împotriva Dezastrelor</b>													
108.	Consilier		S	A/I/1	Consilier	I	Superior	1					
109.	Consilier		S	A/III/3	Consilier	I	Asistent	3					
110.	Consilier		S	A/-/Deb.	Consilier	I	Debutant	--					
<b>Compartimentul Administrarea Domeniului Public și Privat al Județului</b>													
111.	Consilier		S	A/I/1	Consilier	I	Superior	1					
112.	Consilier		S	A/III/3	Consilier	I	Asistent	3					
113.	Consilier		S	A/III/3	Consilier	I	Asistent	3					
<b>Compartimentul Audit Public Intern</b>													
114.	Auditor		S	A/I/1	Auditor	I	Superior	1					
115.	Auditor		S	A/I/2	Auditor	I	Superior	2					
<b>Compartimentul Consilieri Președinte și Relații cu Presa</b>													
116.											Inspector de specialitate	S	I A
117.											Inspector de specialitate	S	I A

118.										Inspector de specialitate	S	I A
	<b>Personal de Deservire</b>											
119.										Șofer	M	I
120.										Șofer	M	II
121.										Șofer	M	III
122.										Șofer	M	III
123.										Șofer	M	III
124.										Șofer	M	III
125.										Șofer	M	III
126.										Șofer	M	III
127.										Muncitor	M	III
128.										Muncitor	G	III
129.										Muncitor	G	III
130.										Telefonist	M	III
131.										Telefonist	M	III
132.										Îngrijitor	G	I
133.										Îngrijitor	G	I
134.										Îngrijitor	G	I
135.										Îngrijitor	G	I
136.										Îngrijitor	G	I

**PREȘEDINTE**

**Dumitru Bușe**