

HOTĂRÂRE

privind: aprobarea organigramei și statului de funcții ale
Direcției Județene pentru Protecția Drepturilor Copilului Vâlcea

Consiliul Județean Vâlcea întrunit în ședința din data de 16-
decembrie 2003;

Având în vedere Expunerea de motive înregistrată la nr. 8283 din 15
decembrie 2003, prin care se propune aprobarea organigramei și statului
de funcții ale Direcției Județene pentru Protecția Drepturilor Copilului
Vâlcea;

Luând în considerare Raportul de specialitate al Direcției Economice
înregistrat la nr. 8284 din 15 decembrie 2003 și avizele comisiilor de
specialitate;

În conformitate cu prevederile art. 104 (1) lit. "b" din Legea
administrației publice locale nr. 215/2001, cu modificările și completările
ulterioare, ale Ordonanței de Urgență a Guvernului nr. 24/2000 privind
sistemul de stabilire a salariilor de bază pentru personalul contractual din
sectorul bugetar, aprobată prin Legea nr. 383/2001, cu modificările și
completările ulterioare, ale Ordonanței de Urgență a Guvernului nr.191/2002
privind creșterile salariale ce se vor acorda în anul 2004 personalului
bugetar salarizat potrivit Ordonanței de Urgență a Guvernului nr.24/2000
privind sistemul de stabilire a salariilor de bază pentru personalul
contractual din sectorul bugetar și personalului salarizat potrivit anexelor nr.
II și III la Legea nr. 154/1998 privind sistemul de stabilire a salariilor de
bază din sectorul bugetar și a indemnizațiilor pentru persoane care ocupă
funcții de demnitate publică, aprobată prin Legea nr.220/2003, cu
modificările și completările ulterioare;

În temeiul dispozițiilor art.109 din Legea administrației publice locale
nr. 215/2001, cu modificările și completările ulterioare, adoptă prezenta

HOTĂRÂRE :

Art.1 Se aprobă organigrama și statul de funcții ale Direcției Județene
pentru Protecția Drepturilor Copilului Vâlcea, conform anexelor nr.1 și 2,
care fac parte integrantă din prezenta hotărâre.

303

Art.2 Stabilirea și acordarea salariilor de bază prevăzute de Ordonanța de Urgență a Guvernului nr. 191/2002 precum și angajările de personal pe posturile vacante, se vor face în limita fondurilor bugetare, astfel încât salariile de bază și indemnizațiile de conducere, împreună cu celelalte elemente ale sistemului de salarizare, să se încadreze în fondurile alocate de la bugetul județean pentru cheltuielile cu salariile, conform defalcării, pe luni, a acestor cheltuieli de către ordonatorul principal de credite.

Art.3 Pe data prezentei hotărâri își încetează aplicabilitatea prevederile Hotărârii Consiliului Județean Vâlcea nr. 89 din 24 iulie 2003.

Art.4 Secretarul General al Județului Vâlcea, prin Compartimentul Cancelarie, va comunica prezenta hotărâre Direcției Economice, Direcției Administrație Locală precum și Direcției Județene pentru Protecția Drepturilor Copilului Vâlcea, în vederea aducerii la îndeplinire.

Prezenta hotărâre a fost adoptată cu respectarea prevederilor art.109 alin. (1) din Legea administrației publice locale nr. 215/2001, cu modificările și completările ulterioare.

ROMANIA
PREȘEDINTE,

Iulian Comănescu



CONTRASEMNEAZĂ

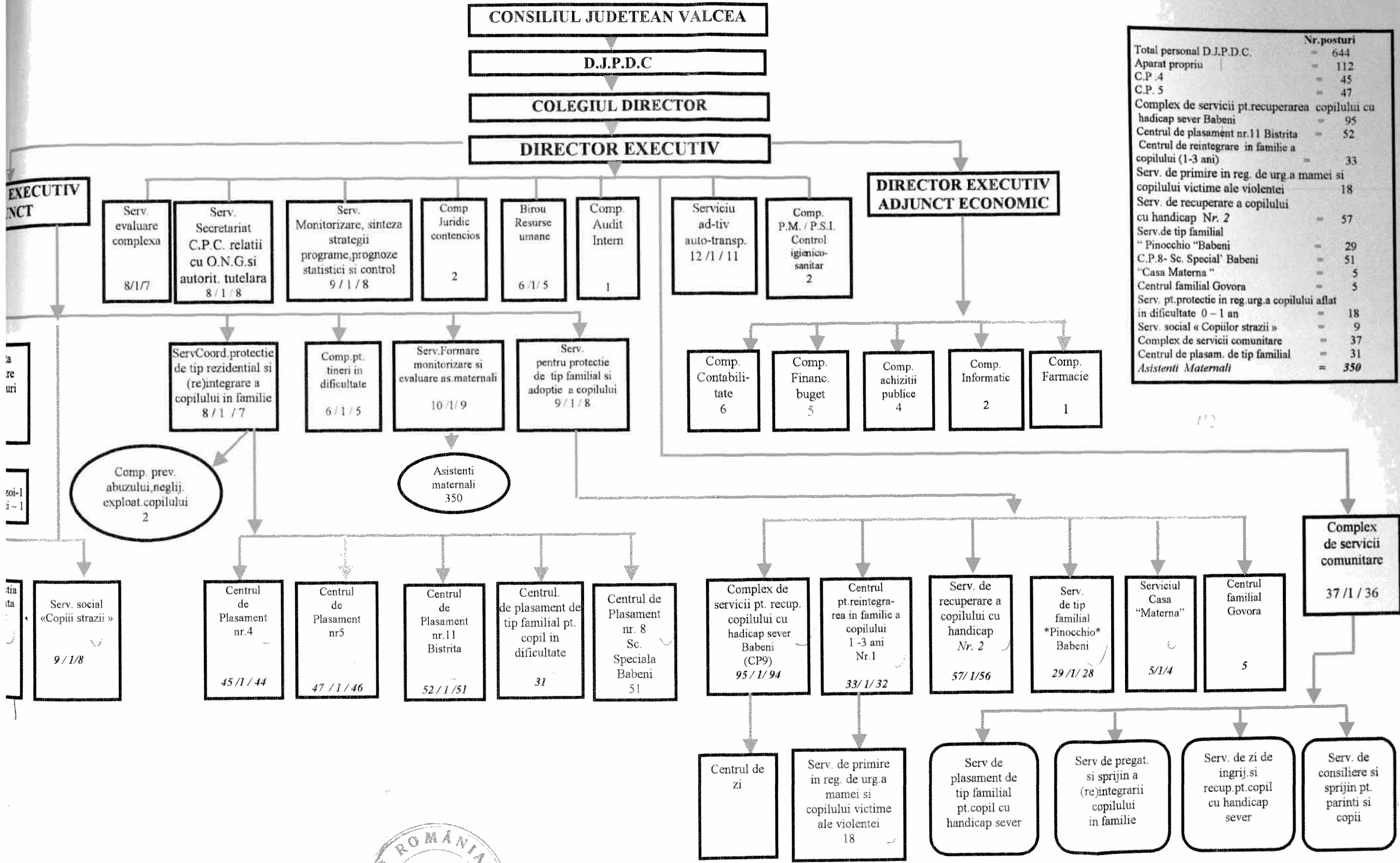
SECRETAR GENERAL,
Constantin Dirinea

Râmnicu Vâlcea

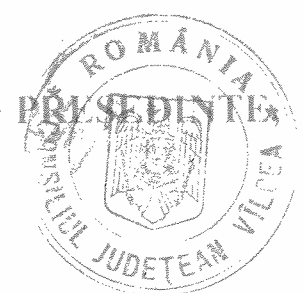
Nr. 158 din 16. decembrie - 2003

SA/1ex

ORGANIGRAMA DIRECTIEI JUDETENE PENTRU PROTECTIA DREPTURILOR COPILULUI - VALCEA



	Nr. posturi
Total personal D.J.P.D.C.	= 644
Aparat propriu	= 112
C.P. 4	= 45
C.P. 5	= 47
Complex de servicii pt. recuperarea copilului cu hadicap sever Babeni	= 95
Centrul de plasament nr.11 Bistrita	= 52
Centrul de reintegrare in familie a copilului (1-3 ani)	= 33
Serv. de primire in reg. de urg. a mamei si copilului victime ale violentei	= 18
Serv. de recuperare a copilului cu handicap Nr. 2	= 57
Serv. de tip familial "Pinocchio" Babeni	= 29
C.P.8- Sc. Special' Babeni	= 51
"Casa Materna"	= 5
Centrul familial Govora	= 5
Serv. pt. protectie in reg. urg. a copilului aflat in dificultate 0 - 1 an	= 18
Serv. social « Copiilor strazii »	= 9
Complex de servicii comunitare	= 37
Centrul de plasam. de tip familial	= 31
Asistenti Maternali	= 350



STAT DE FUNCTII Anexa NR. 2
al Directiei Judetene pentru Protectia Drepturilor Copilului Valcea

Nume functie	Niv. Studii	Funcția Cf. OUG 191/200	Gr. Tr.	Sal. conf. O.U.G Ind.		Spor vechime		Alte sporuri	Salariu Merit		Total sal.brut
				191 /2002	conducere	%	suma		%	suma	
Aparat Propriu D.J.P.D.C. = 112 posturi											
Conducere Directie = 3 posturi											
Dir.Exec.	S	Ins. Spec.	IA	6.432.000	3.216.000	25	2.412.000				12.060.000
Dir.Ex..Adj	S	Ins. Spec.	IA	6.432.000	2.572.800	25	2.251.200				11.256.000
Dir.Ex..Adj	S	Ins. Spec.	IA	6.432.000	2.572.800	20	1.800.960				11.256.000
Total				19.296.000	8.361.600		6.464.160				34.572.000
Serv. Monitorizare Sinteza Strategii Programe Prognoze, Statistici și Control = 9 posturi											
Sef serv	S	Ins. Spec.	IA	6.432.000	1.929.600	25	2.090.400				10.452.000
Inspector Superior	S	Ins. Spec.	IA	6.432.000		15	964.800				7.396.800
Inspector Asistent	S	Ins. Spec.	III	4.475.000		0	0				4.475.000
Inspector Asistent	S	Ins. Spec.	III	4.475.000		10	447.500				4.922.500
Inspector Deb	S	Inspector	Deb	2.800.000		0	0				2.800.000
Inspector Asistent	S	As.social	S	4.877.000		0	0				4.877.000
Referent spec. Principal	SSD	Inspector	SSD	4.569.000		25	1.142.250				5.711.250
Inspector Asistent	S	Ins. Spec.	III	4.475.000		5	223.750				4.698.750
Inspector	M	Inspector		3.916.000		10	391.600				4.307.600
Total				42.451.000	1.929.600		5.260.300				49.640.900
Secretariat Comisie CPC si relatii cu ONG-uri și autoritate tutelară = 8 posturi											
Sef serv	S	Cons. Jur.	IA	7.176.000	2.152.800	25	2.332.200				11.661.000
Inspector Asistent	S	Ins. Spec.	III	4.475.000		5	0				4.475.000
Referent Superior	M	Inspector	IA	4.198.000		25	1.049.500				5.247.500
Referent Principal	M	Inspector	I	3.916.000		25	979.000				4.895.000
Referent Asistent	M	Referent	M III	3.011.000		5	150.550				3.161.550
Consilier Principal	S	Insp. Spec.	I	5.685.000		20	1.137.000				6.822.000
Consilier Superior	S	Insp. Spec.	I	5.685.000		20	1.137.000				6.822.000
Inspector Asistent	S	Ins. Spec.	III	4.475.000		0	0				4.475.000
Total				38.621.000	2.152.800		6.785.250				47.559.050
Serv. pt. protectia de tip familial și adopție a copilului = 9 posturi											
Sef serv	S	Insp. Spec.	IA	6.432.000	1.929.600	20	1.672.320				10.033.920
Consilier Asistent	S	Ins. Spec.	III	4.475.000		25	895.000				5.370.000
Inspector Asistent	S	As.social	S	4.877.000		0	0				4.877.000

Inspector	Asistent	S	Ins. Spec.	S II	4.940.000		20	988.000			5.928.000
Asistent	Principal	M	As. Soc.	PL	4.515.000		10	451.500			4.966.500
Inspector	Superior	S	Psiholog pr	S-Pr	5.327.000		25	1.331.750			6.658.750
Inspector	Asistent	S	Ins. Spec.	III	4.475.000		0	0			4.475.000
Ins. Spec.	deb.	S	Insp. Spec.	deb.	2.800.000		0	0			2.800.000
Ins. Spec.		S	Insp. Spec.	III	4.475.000		10	447.500			4.922.500
Total					42.316.000	1.929.600		5.786.070			50.031.670

Serv. coord.protecție de tip rezidențial și (re)integrare a copilului în fam. = 8 posturi

Inspector	Superior	S	Insp. Spec.	IA	6.432.000	1.929.600	15	1.254.240			9.615.840
Inspector	Asistent	S	Ins. Spec.	III	4.475.000		10	447.500			4.922.500
Inspector	Asistent	S	Psiholog	S	4.877.000		5	243.850			5.120.850
Inspector	Asistent	S	Ins. Spec.	III	4.475.000		0	0			4.475.000
Inspector	Asistent	S	Ins. Spec.	III	4.475.000		0	0			4.475.000
Asist.soc.		S	Asist.soc.	S	4.877.000		10	487.700			5.364.700
Asist.soc.		M	Asist.soc.	M	3.613.000		0	0			3.613.000
sofer		M	Sofer	M	3.406.000		15	510.900			3.916.900
Total					36.630.000	1.929.600		2.944.190			41.503.790

Comp. de interventie in reg. de urg. si sprijinire a integrarii si reintegrarii copilului in fam = 2 post

Inspector	Asistent	S	Asist.soc.	S	4.877.000		10	487.700			5.364.700
Inspector	Asistent	S	Psiholog	S	4.877.000		10	487.700			5.364.700
Total					9.754.000			975.400			10.729.400

Compartiment pt. Tineri în dificultate = 5 posturi

Inspector	Superior	S	Psiholog		4.877.000		10	487.700			5.364.700
Ref spec.	Principal	SSD	Ref.SSD	IA	4.569.000		25	1.142.250			5.711.250
Consilier	Principal	S	Ref spec.	S II	4.940.000		10	494.000			5.434.000
Inspector	Deb.	S	Inspector	Deb.	2.800.000		0	0			2.800.000
Inspector	Deb.	S	Inspector	Deb.	2.800.000		10	280.000			3.080.000
As.soc.		M			3.535.000		0	0			3.535.000
Total					23.521.000			2.403.950			25.924.950

Comp. coordonare asistenta sociala, prevenire abandon si birouri zonale = 8 posturi

Referent	Principal	M	As.Soc.	M	3.613.000		5	180.650			3.793.650
Referent	Principal	M	As.Soc.	M	3.613.000		5	180.650			3.793.650
Referent	Asistent	M	As.Soc.	PL	4.515.000		5	225.750			4.740.750
Referent	Principal	M	As.Soc.	PL	4.515.000		10	451.500			4.966.500
Inspector	Asistent	S	Insp. Spec.	S III	4.475.000		5	223.750			4.698.750
Inspector	Principal	S	Sociolog	S	4.877.000		15	731.550			5.608.550
Referent	Asistent	M	As.Soc.	M	3.613.000		0	0			3.613.000
As.Soc.,Psih	Debutant	S	As.soc.	Deb	2.800.000		0	0			2.800.000
Total					32.021.000			1.993.850			34.014.850

Compartiment Juridic Contencios = 2 posturi

Cons. Juridic	Superior	S	Cons.jur	IA	7.176.000		25	1.794.000		8.970.000
Cons. Juridic	Asistent	S	Cons.jur	III	4.940.000		15	741.000		5.681.000
Total					12.116.000			2.535.000		14.651.000
Compartiment Audit intern = 1 post										
Director	Superior	S	Insp. Spec.	IA	6.432.000		25	1.608.000	1.608.000	9.648.000
Total					6.432.000			1.608.000	1.608.000	9.648.000
Birou Resurse Umane = 6 posturi										
Director	Sef birou	S	Insp. Spec.	IA	6.432.000	1.608.000	20	1.608.000		9.648.000
Director	Superior	S	Insp. Spec.	IA	6.432.000		25	1.608.000		8.040.000
Director	Principal	S	Insp. Spec.	II	4.940.000		10	494.000		5.434.000
Referent	Superior	M	Insp.	M-IA	4.197.000		25	1.049.250		5.246.250
Referent	Principal	M	Insp.	M-IA	4.197.000		25	1.049.250		5.246.250
Referent	Principal	M	Insp.	M-IA	4.197.000		25	1.049.250		5.246.250
Total					30.395.000	1.608.000		6.857.750		38.860.750
Compartiment achizitii publice = 4 posturi										
Director	Superior	S	Insp. Spec.	IA	6.432.000		25	1.608.000		8.040.000
Director	Principal	S	Insp. Spec.	I	5.685.000		10	568.500		6.253.500
Referent	Principal	M	Insp.	MIA	4.197.000		25	1.049.250		5.246.250
Sofer	Asistent	S	Insp. Spec.	III	4.475.000		5	223.750		4.698.750
Total					20.789.000			3.449.500		24.238.500
Serv. administrativ si transp.auto=12 posturi										
Insp. Spec.	Sef serv	S	Insp. Spec.	IA	6.432.000	1.929.600	25	2.090.400		10.452.000
Insp. spec -ing		S	Insp. Spec.	IA	6.432.000		20	1.286.400		7.718.400
Ingritoare			Ingritoare		2.725.000		15	408.750		3.133.750
Referent		M	Referent	M IA	4.197.000		25	1.049.250		5.246.250
Referent		M	Referent	M I	3.916.000		20	783.200		4.699.200
Mag.)		M	Magaz.	M I	3.569.000		20	713.800		4.282.800
Referent	sef form.	M	Referent	M IA	4.197.000		25	1.049.250		5.246.250
cal(sofer)		M	Sofer	III	3.406.000		15	510.900		3.916.900
cal(sofer)		M	Sofer	III	3.406.000		25	851.500		4.257.500
cal(sofer)		SP	Sofer	III	3.406.000		20	681.200		4.087.200
cal(sofer)		M	Sofer	III	3.406.000		20	681.200		4.087.200
cal(sofer)		M	Sofer	III	3.406.000		20	681.200		4.087.200
Total					48.498.000	1.929.600		10.787.050		61.214.650
Compartiment Contabilitate = 6 posturi										
Director	Superior	S	Insp.Spec.	IA	6.432.000		25	1.608.000		8.040.000
Director	Superior	S	Insp.Spec.	IA	6.432.000		25	1.608.000		8.040.000
Referent	Principal	M	Inspector	M IA	4.197.000		15	629.550		4.826.550
Referent	Principal	M	Inspector	M IA	4.197.000		25	1.049.250		5.246.250
Referent	Superior	M	Inspector	M IA	4.197.000		25	1.049.250		5.246.250

3

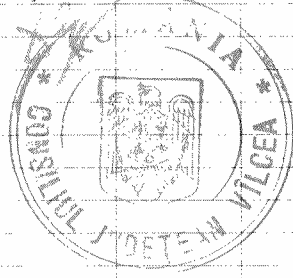
	Superior	M	Inspector	M IA	4.197.000		25	1.049.250		5.246.250
					29.652.000			6.993.300		36.645.300
Compartiment Financiar- Buget = 5 posturi										
	Principal	S	Insp.Spec.	II	4.940.000		10	494.000	1.235.000	6.669.000
	Principal	S	Insp.Spec.	II	4.940.000		5	247.000	741.000	5.928.000
	Asistent	S	Insp.Spec.	II	4.940.000		15	741.000		5.681.000
	Superior	M	Inspector	M IA	4.197.000		25	1.049.250		5.246.250
	Principal	M	Inspector	M IA	4.197.000		25	839.400		5.036.400
					23.214.000			3.370.650	1.976.000	28.560.650
Comp. farmacie = 1 post										
		S	Farmacist	S	6.902.000		25	1.725.500		8.627.500
					6.902.000			1.725.500		8.627.500
Compartiment P.M. si P.S.I.si control igienico-sanitar = 2 posturi										
	Superior	S	Insp.Spec.	I	5.685.000		15	852.750		6.537.750
		PL	As.med	PL	4.515.000		15	677.250		5.192.250
					10.200.000			1.530.000		11.730.000
Compartiment Informatic = 2 posturi										
	Superior	S	Insp.Spec	S IA	6.432.000		25	1.608.000		8.040.000
	Asistent	S	Insp.Spec	III	4.475.000		15	671.250		5.146.250
					10.907.000			2.279.250		13.186.250
Serv. Formare Monitoriz. și Evaluare As. Maternali =10 posturi										
	Sef Serv	S	Insp.Spec	II	4.940.000	1.482.000	25	1.605.500		8.027.500
	Deb.	S	Inspector	Deb	2.800.000		0	0		2.800.000
	Principal	M	As.soc	PL	4.515.000		10	451.500		4.966.500
	Principal	M	As.soc	PL	4.515.000		10	451.500		4.966.500
	Asistent	M	As.soc	M	3.613.000		10	361.300		3.974.300
		S	As.Soc.,Psih	Deb	2.800.000		0	0		2.800.000
		S	As.Soc.,Psih	Deb	2.800.000		0	0		2.800.000
		S	As.Soc.,Psih	Deb	2.800.000		0	0		2.800.000
		S	As.Soc.,Psih		4.877.000		0	0		4.877.000
		S	As.Soc.,Psih	Deb	2.800.000		0	0		2.800.000
					36.460.000	1.482.000		2.869.800		40.811.800
Serviciul de Evaluare Complexa = 8 posturi										
		S	Medic spec.	S	6.590.000	1.977.000	15	1.285.050		9.852.050
		S	Medic spec.	S	6.590.000		15	988.500		7.578.500
		PL	As. Social	PL	4.515.000		5	225.750		4.740.750
		S	Psiholog	S	4.877.000		0	0		4.877.000
		S	Medic	S	6.590.000		25	1.647.500		8.237.500

314

S	Medic	S	6.590.000		25	1.647.500		8.237.500
S	Psiho-ped.	S	4.877.000		25	1.219.250		6.096.250
M	III		3.124.000		15	468.600		3.592.600
			43.753.000	1.977.000		7.482.150		53.212.150
Aparat Propriu			523.928.000	25.276.800		82.107.270	3.584.000	634.896.070

Nota : inclinat si ingrosat : personal contractual

PREȘEDINTE,



5

STAT DE FUNCTII ANEXA nr. 3 la Hotarirea nr. 158 / 15.12.2003
al Directiei Judetene pentru Protectia Drepturilor Copilului Valcea

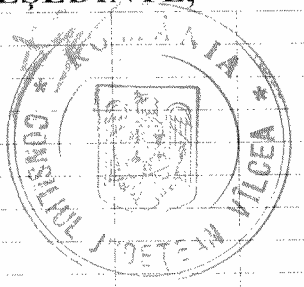
Functie nucatie	cond	Niv St	Gr/trial. Prof.	sal. conf. O.U.G 191din2002	Ind. conducere	Spor vechime		Alte sporuri				Total sal.brut			
						%	suma	%	spor fid.		spor c. c.		spor transa		
									suma	suma	suma		suma		
Serviciul "Casa Materna" = 5 posturi															
Coord		S	IA	6.432.000	1.929.600	25	1.608.000					9.969.600			
		PI		4.515.000		10	677.250					5.192.250			
		M		3.613.000		10	361.300					3.974.300			
		M		2.725.000		25	681.250					3.406.250			
		M		2.725.000		15	408.750					3.133.750			
Central Maternal				20.010.000	1.929.600		3.736.550					25.676.150			
Serv. social " Copiii strazii " = 9 posturi															
Sef serv		S	IA	6.432.000	1.929.600	15	1.254.240		15	1.254.240		10.870.080			
		M	III	2.926.000		25	731.500		15	438.900		4.096.400			
		S	II	4.219.000		15	632.850		15	632.850		5.484.700			
		M	II	2.921.000		20	584.200		15	438.150		3.943.350			
		M	II	3.184.000		25	796.000		15	477.600		4.457.600			
				2.725.000		5	136.250		10	272.500		3.133.750			
		M		2.725.000		15	408.750		10	272.500		3.406.250			
		M		2.725.000		15	408.750		10	272.500		3.406.250			
		M		2.725.000		5	136.250		10	272.500		3.133.750			
Sal Copiii Strazii				30.582.000	1.929.600		5.088.790			4.331.740		41.932.130			
Serv de prot in regim de urgenta a copilului de la 0-1an aflat in dificultate = 18 posturi															
Conducere															
Sef prim ped	Sef serv	S		9.202.000	2.760.600	25	2.990.650		15	1.794.390		16.747.640			
				9.202.000	2.760.600		2.990.650			1.794.390		16.747.640			
Personal executie = 7 posturi															
Sef prim ped		S		9.202.000		20	1.840.400		10	920.200		11.962.600			
Asistent med		PL	Pr.	5.057.000		25	1.264.250		10	505.700		6.826.950			
Asistent med		PL	Pr.	5.057.000		25	1.264.250		10	505.700		6.826.950			
Asistent med		PL	Pr.	5.057.000		25	1.264.250		10	505.700		6.826.950			
Asistent med		PL	Pr.	5.057.000		25	1.264.250		10	505.700		6.826.950			
Asistent diet.		PL	Pr.	5.057.000		25	1.264.250		10	505.700		6.826.950			

314

S	Medic	S	6.590.000	25	1.647.500	8.237.500	
S	Psiho-ped.	S	4.877.000	25	1.219.250	6.096.250	
M	III		3.124.000	15	468.600	3.592.600	
			43.753.000	1.977.000	7.482.150	53.212.150	
Aparat Propriu			523.928.000	25.276.800	82.107.270	3.584.000	634.896.070

Nota : inclinat si ingrosat : personal contractual

PRESEDINTE,



5

STAT DE FUNCTII

ANEXA nr. ³ la Hotarirea nr. 158 / 16.12.2003

Directiei Judetene pentru Protectia Drepturilor Copilului Valcea

Functie	Niv	Gr/trial	al. conf.	O.U.G	Ind.	Spor vechime		Alte sporuri				Total sal. brut	
						%	suma	%	suma	%	suma		%
cond	St	Prof.	191din2002	conducere				spor fid.	spor c. c.	spor transa			
								%	suma	%	suma	%	suma
Serviciul "Casa Materna" = 5 posturi													
Coord	S	IA	6.432.000	1.929.600	25	1.608.000						9.969.600	
	PI		4.515.000		10	677.250						5.192.250	
	M		3.613.000		10	361.300						3.974.300	
	M		2.725.000		25	681.250						3.406.250	
	M		2.725.000		15	408.750						3.133.750	
Centrul Maternal			20.010.000	1.929.600		3.736.550						25.676.150	
Serv. social " Copiii strazii " = 9 posturi													
Sef serv	S	IA	6.432.000	1.929.600	15	1.254.240		15	1.254.240			10.870.080	
	M	III	2.926.000		25	731.500		15	438.900			4.096.400	
	S	II	4.219.000		15	632.850		15	632.850			5.484.700	
	M	II	2.921.000		20	584.200		15	438.150			3.943.350	
	M	II	3.184.000		25	796.000		15	477.600			4.457.600	
			2.725.000		5	136.250		10	272.500			3.133.750	
			2.725.000		15	408.750		10	272.500			3.406.250	
	M		2.725.000		15	408.750		10	272.500			3.406.250	
	M		2.725.000		5	136.250		10	272.500			3.133.750	
Copiii Strazii			30.582.000	1.929.600		5.088.790			4.331.740			41.932.130	
Serv de prot in regim de urgenta a copilului de la 0-1an aflat in dificultate = 18 posturi													
Conducere													
Sef serv	S		9.202.000	2.760.600	25	2.990.650		15	1.794.390			16.747.640	
			9.202.000	2.760.600		2.990.650			1.794.390			16.747.640	
Executie = 7 posturi													
	S		9.202.000		20	1.840.400		10	920.200			11.962.600	
	PL	Pr.	5.057.000		25	1.264.250		10	505.700			6.826.950	
	PL	Pr.	5.057.000		25	1.264.250		10	505.700			6.826.950	
	PL	Pr.	5.057.000		25	1.264.250		10	505.700			6.826.950	
	PL	Pr.	5.057.000		25	1.264.250		10	505.700			6.826.950	
	PL	Pr.	5.057.000		25	1.264.250		10	505.700			6.826.950	

	PL	Pr	5.057.000		25	1.264.250		10	505.700		6.321.250
	PL	Pr	5.057.000		10	505.700		10	505.700		6.068.400
			39.544.000			8.667.350			3.954.400		51.660.050
Personal auxiliar = 10 posturi											
	G		2.780.000		25	695.000		10	278.000		3.753.000
	G		2.780.000		25	695.000		10	278.000		3.753.000
	G		2.780.000		25	695.000		10	278.000		3.753.000
	G		2.780.000		20	556.000		10	278.000		3.614.000
	G		2.780.000		25	695.000		10	278.000		3.753.000
	G		2.780.000		15	417.000		10	278.000		3.475.000
	G		2.780.000		25	695.000		10	278.000		3.753.000
			2.780.000		20	556.000		10	278.000		3.614.000
			2.725.000		10	272.500		10	272.500		3.270.000
			2.725.000		10	272.500		10	272.500		3.270.000
			27.690.000			5.549.000			2.769.000		36.008.000
serv prot reg urg			76.436.000	2.760.600		17.207.000			8.517.790		104.415.690
Centrul de reintegrarea in familie a copilului 1-3 ani Nr. 1= 33 posturi											
Conducere = 1 post											
inim ped	Sef Serv	S	9.202.000	2.760.600	25	2.990.650		15	1.794.390		16.747.640
			9.202.000	2.760.600		2.990.650			1.794.390		16.747.640
Administrator		M	4.061.000		25	1.015.250		7	284.270		5.360.520
			4.061.000			1.015.250			284.270		5.360.520
Personal executie = 5 posturi											
inim ped		PL	Pr	5.057.000		25	1.264.250		10	505.700	6.826.950
inim ped		PL	Pr	5.057.000		25	1.264.250		10	505.700	6.826.950
nterapeut		PL	Pr	5.057.000		25	1.264.250		10	505.700	6.826.950
nt med diete		PL	Pr	5.057.000		25	1.264.250		10	505.700	6.826.950
nt med diete		PL	Pr	5.057.000		25	1.264.250		10	505.700	6.826.950
				25.285.000			6.321.250			2.528.500	34.134.750
Personal educatie = 4 posturi											
er educatie		M		3.613.000		15	541.950		10	361.300	4.516.250
er educatie		M		3.613.000		25	903.250		10	361.300	4.877.550
er educatie		M		3.613.000		20	722.600		10	361.300	4.696.900
er educatie		M		3.613.000		25	903.250		10	361.300	4.877.550
				14.452.000			3.071.050			1.445.200	18.968.250

Personal auxiliar = 13 posturi

	G		2.780.000	25	695.000	10	278.000	3.753.000
	G		2.780.000	15	417.000	10	278.000	3.475.000
	G		2.780.000	15	417.000	10	278.000	3.475.000
	G		2.780.000	20	556.000	10	278.000	3.614.000
	G		2.780.000	15	417.000	10	278.000	3.475.000
	G		2.780.000	10	278.000	10	278.000	3.336.000
	G		2.780.000	15	417.000	10	278.000	3.475.000
	G		2.780.000	10	278.000	10	278.000	3.336.000
	G		2.780.000	10	278.000	10	278.000	3.753.000
	G		2.780.000	25	695.000	10	278.000	3.753.000
	G		2.780.000	25	695.000	10	278.000	3.678.750
			2.725.000	25	681.250	10	272.500	3.542.500
			2.725.000	20	545.000	10	272.500	42.666.250
			33.250.000	15	6.091.250	10	3.325.000	

Personal de deservire = 9 posturi

	G		2.725.000	10	272.500	10	272.500	3.270.000
	G		2.725.000	25	681.250	10	272.500	3.678.750
		III	3.406.000	25	851.500	10	340.600	4.598.100
		III	3.406.000	15	510.900	10	340.600	4.257.500
		III	2.955.000	10	738.750	10	295.500	3.989.250
		III	3.406.000	25	851.500	10	340.600	4.598.100
		III	3.406.000	15	510.900	7	238.420	4.155.320
		III	3.406.000	25	851.500	7	238.420	4.495.920
		III	3.406.000	25	851.500	7	238.420	4.495.920
			28.841.000		6.120.300		2.577.560	37.538.860
			115.091.000	2.760.600	25.609.750		11.954.920	155.416.270

Serv. de primire în reg. de urg. a mamei și copilului victime ale violentei = 18 posturi

	S		9.202.000	25	2.300.500	10	920.200	12.422.700
	PL	Pr	5.057.000	25	1.264.250	10	505.700	6.826.950
	PL	Pr	5.057.000	10	505.700	10	505.700	6.068.400
	PL	Pr	5.057.000	25	1.264.250	10	505.700	6.826.950
	PL	Pr	5.057.000	25	1.264.250	10	505.700	6.826.950
	PL	Pr	5.057.000	25	1.264.250	10	505.700	6.826.950
	PL	Pr	5.057.000	25	1.264.250	10	505.700	6.826.950
	M		3.613.000	5	180.650	10	361.300	4.154.950
	M		3.613.000	10	361.300	10	361.300	4.335.600
	M		3.613.000	15	541.950	10	361.300	4.516.250

	M		3.613.000		10	361.300		10	361.300	4.335.600
	G		2.780.000		25	695.000		10	278.000	3.753.000
	G		2.780.000		20	556.000		10	278.000	3.614.000
	G		2.780.000		25	695.000		10	278.000	3.753.000
	G		2.780.000		20	556.000		10	278.000	3.614.000
	G		2.780.000		5	139.000		10	278.000	3.197.000
	G		2.780.000		20	556.000		10	278.000	3.614.000
	G		2.780.000		15	417.000		10	278.000	3.475.000
	G		2.780.000		15	408.750		10	272.500	3.406.250
	G		2.725.000		15	408.750		10	272.500	3.406.250
			71.124.000			13.331.150			7.112.400	91.567.550

Serv. de recuperare a copilului cu handicap Nr. 2 = 57 posturi

	Sef Serv	S	IA	6.432.000	1.929.600	25	2.090.400		15	1.254.240	11.706.240
				6.432.000	1.929.600		2.090.400			1.254.240	11.706.240
Personal administrativ = 2 posturi											
	M	I		3.569.000		20	713.800		7	249.830	4.532.630
	M	II		3.691.000		25	922.750		7	258.370	4.872.120
				7.260.000			1.636.550			508.200	9.404.750
Personal medical = 11 posturi											
	S			9.202.000		25	2.300.500		10	920.200	12.422.700
	PL	Pr		5.057.000		25	1.264.250		10	505.700	6.826.950
	PL	Pr		5.057.000		25	1.264.250		10	505.700	6.826.950
	PL	Pr		5.057.000		25	1.264.250		10	505.700	6.826.950
	PL	Pr		5.057.000		25	1.264.250		10	505.700	6.068.400
	PL	Pr		5.057.000		10	505.700		10	505.700	6.826.950
	PL	Pr		5.057.000		25	1.264.250		10	505.700	6.826.950
	M	Pr		4.333.000		25	1.083.250		10	433.300	5.849.550
	PL			4.515.000		10	451.500		10	451.500	5.418.000
	PL			4.515.000		10	451.500		10	451.500	5.418.000
	PL			4.515.000		10	451.500		10	451.500	4.966.500
	PL			4.515.000		0	0		10	446.000	5.352.000
	PL			4.460.000		10	446.000		10	446.000	5.352.000
				56.825.000			10.295.450			5.682.500	72.802.950
Personal de educatie=9 posturi											
	S			4.877.000		5	243.850		15	487.700	5.608.550
	M			3.613.000		15	541.950		10	361.300	4.516.250
	M			3.613.000		20	722.600		10	361.300	4.696.900
	M			3.613.000		25	903.250		10	361.300	4.877.550
	M			3.613.000		15	541.950		10	361.300	4.516.250
	M			3.613.000		25	903.250		10	361.300	4.877.550

educatie	M		3.613.000	15	541.950	10	361.300	4.516.250
educatie	M		3.613.000	20	722.600	10	361.300	4.696.900
educatie	M		3.613.000	15	541.950	10	361.300	4.516.250
			33.781.000		5.663.350		3.378.100	42.822.450
Personal auxiliar=27 posturi								
inimiera	G		2.780.000	10	278.000	10	278.000	3.336.000
inimiera	G		2.780.000	20	556.000	10	278.000	3.614.000
inimiera	G		2.780.000	20	556.000	10	278.000	3.614.000
inimiera	G		2.780.000	10	278.000	10	278.000	3.336.000
inimiera	G		2.780.000	15	417.000	10	278.000	3.475.000
inimiera	G		2.780.000	15	417.000	10	278.000	3.475.000
inimiera	G		2.780.000	15	417.000	10	278.000	3.475.000
inimiera	G		2.780.000	10	278.000	10	278.000	3.336.000
inimiera	G		2.780.000	10	278.000	10	278.000	3.336.000
inimiera	G		2.780.000	20	556.000	10	278.000	3.614.000
inimiera	G		2.780.000	20	556.000	10	278.000	3.614.000
inimiera	G		2.780.000	20	556.000	10	278.000	3.614.000
inimiera	G		2.780.000	10	278.000	10	278.000	3.336.000
inimiera	G		2.780.000	15	417.000	10	278.000	3.475.000
inimiera	G		2.780.000	20	556.000	10	278.000	3.614.000
inimiera	G		2.780.000	25	695.000	10	278.000	3.753.000
inimiera	G		2.780.000	25	695.000	10	278.000	3.753.000
inimiera	G		2.780.000	20	556.000	10	278.000	3.614.000
inimiera	G		2.780.000	15	417.000	10	278.000	3.475.000
inimiera	G		2.780.000	15	417.000	10	139.000	3.336.000
inimiera	G		2.780.000	25	695.000	10	139.000	3.614.000
scriitoare			2.725.000	20	545.000	10	272.500	3.542.500
scriitoare			2.725.000	15	408.750	10	272.500	3.406.250
scriitoare			2.725.000	15	408.750	10	272.500	3.406.250
scriitoare			2.725.000	10	272.500	10	272.500	3.270.000
scriitoare			2.725.000	20	545.000	10	272.500	3.542.500
scriitoare			2.725.000	20	545.000	10	272.500	3.542.500
			74.730.000		12.594.000		7.195.000	94.519.000
Personal de deservire = 7 posturi								
sculatoareasa	G		2.725.000	25	681.250	10	272.500	3.678.750
sculatoareasa	G		2.725.000	25	681.250	10	272.500	3.678.750
Man califf(bucat)		III	3.406.000	25	851.500	10	340.600	4.598.100
Man califf(bucat)		III	3.406.000	25	851.500	10	340.600	4.598.100
Man califf(bucat)		III	3.406.000	20	681.200	10	340.600	4.427.800

321

	2.725.000	5	136.250	10	272.500	3.133.750
	2.725.000	10	272.500	10	272.500	3.270.000
	2.725.000	5	136.250	10	272.500	3.133.750
	2.725.000	5	136.250	10	272.500	3.133.750
	10.900.000		681.250		1.090.000	12.671.250

	2.725.000	25	681.250	10	272.500	3.678.750
	2.725.000	25	681.250	10	272.500	3.678.750
	2.725.000	15	408.750	10	272.500	3.406.250
IV	3.201.000	20	640.200	10	320.100	4.161.300
III	3.406.000	20	681.200	7	238.420	4.325.620
III	3.110.000	15	466.500	10	311.000	3.887.500
V	2.955.000	20	591.000	10	295.500	3.841.500
IV	3.201.000	10	320.100	10	320.100	3.841.200
III	3.406.000	20	681.200	10	340.600	4.427.800
V	2.955.000	25	738.750	10	295.500	3.989.250
III	3.406.000	25	851.500	10	340.600	4.598.100
	33.815.000		6.741.700		3.279.320	43.836.020

	2.725.000	25	681.250	10	272.500	3.678.750
	2.725.000	25	681.250	10	272.500	3.678.750
	2.725.000	25	681.250	10	272.500	3.678.750
	2.725.000	20	545.000	10	272.500	3.542.500
	2.725.000	25	681.250	10	272.500	3.678.750
	13.625.000		3.270.000		1.362.500	18.257.500

12

	9.202.000	25	2.300.500		10	920.200		12.422.700		
	5.494.000	0	0		10	549.400		6.043.400		
Pr	5.057.000	25	1.264.250		10	505.700		6.826.950		
Pr	5.057.000	10	505.700		10	505.700		6.068.400		
Pr	4.333.000	25	1.083.250		10	433.300		5.849.550		
Pr	4.333.000	25	1.083.250		10	433.300		5.849.550		
	33.476.000		6.236.950			3.347.600		43.060.550		
ti										
Pr	4.877.000	25	1.219.250		15	731.550		6.827.800		
D	4.325.000	25	1.502.938	15	648.750	15	1.637.280	24	1.038.000	9.151.968
D	4.325.000	25	1.502.938	15	648.750	15	1.637.280	24	1.038.000	9.151.968
D	4.698.000	25	1.632.555	15	704.700	15	1.732.320	24	1.127.520	9.895.095
D	3.822.000	25	1.328.145	15	573.300	15	1.447.740	24	917.280	8.088.465
D	3.948.000	25	1.401.540	15	592.200	15	1.579.470	27	1.065.960	8.587.170
D	3.948.000	25	1.371.930	15	592.200	15	1.447.740	24	947.520	8.307.390
D	4.573.000	25	1.589.118	15	685.950	15	1.732.320	24	1.097.520	9.677.908
II	4.560.000	25	1.140.000			15	684.000			6.384.000
II	4.560.000	25	1.140.000			15	684.000			6.384.000
II	4.560.000	15	684.000			15	684.000			5.928.000
II	4.560.000	15	684.000			15	684.000			5.928.000
II	4.560.000	15	684.000			15	684.000			5.928.000
II	4.560.000	20	912.000			15	684.000			6.156.000
II	4.560.000	15	684.000			15	684.000			5.928.000
II	4.560.000	15	684.000			15	684.000			5.928.000
I	3.524.000	10	352.400			15	528.600			4.405.000
I	3.524.000	15	528.600			15	528.600			4.581.200
II	3.184.000	5	159.200			15	477.600			3.820.800
	81.228.000		19.200.613		4.445.850		18.952.500		7.231.800	131.058.763
i										
	2.725.000	10	272.500			10	272.500			3.270.000
	2.725.000	15	408.750			10	272.500			3.406.250
	2.725.000	10	272.500			10	272.500			3.270.000
	2.725.000	20	545.000			10	272.500			3.542.500
	2.725.000	25	681.250			10	272.500			3.678.750
	13.625.000		2.180.000				1.362.500			17.167.500
	2.725.000	25	681.250			10	272.500			3.678.750
	2.725.000	15	408.750			10	272.500			3.406.250
	2.725.000	15	408.750			10	272.500			3.406.250

13

			2.725.000		25	681.250		10	272.500		3.678.750
			10.900.000			2.180.000			1.090.000		14.170.000
Personal deservire = 10 posturi											
		III	3.406.000		25	851.500		10	340.600		4.598.100
		III	3.406.000		25	851.500		10	340.600		4.598.100
		III	3.406.000		25	851.500		10	340.600		4.598.100
		III	3.406.000		20	681.200		10	340.600		4.427.800
		III	3.406.000		25	851.500		10	340.600		4.598.100
		IV	3.201.000		15	480.150		10	320.100		4.001.250
		V	2.955.000		10	295.500		10	295.500		3.546.000
		III	3.406.000		25	851.500		7	238.420		4.495.920
	G		2.725.000		25	681.250		10	272.500		3.678.750
	G		2.725.000		15	408.750		10	272.500		3.406.250
			32.042.000			6.804.350			3.102.020		41.948.370
			183.470.000	1.370.700		39.815.888	4.445.850		29.279.675	7.231.800	265.613.913
Centrul de Plasament nr. 11 Bistrita = 52 posturi											
Conducere=1 post											
	Sef Centr.	SSD	I	4.569.000	1.370.700	25	1.484.925		15	890.955	8.315.580
				4.569.000	1.370.700		1.484.925			890.955	8.315.580
Personal administrativ = 3 posturi											
		M	I	4.061.000		25	1.015.250		7	284.270	5.360.520
		M	IA	4.197.000		25	1.049.250		7	293.790	5.540.040
		M	I	3.569.000		25	892.250		7	249.830	4.711.080
				11.827.000			2.956.750			827.890	15.611.640
Personal medical=6 posturi											
		S		6.590.000		15	988.500		10	659.000	8.237.500
		M	PR	4.333.000		25	1.083.250		10	433.300	5.849.550
		PL	PR	5.057.000		25	1.264.250		10	505.700	6.826.950
		PL	PR	5.057.000		25	1.264.250		10	505.700	6.826.950
		PL		4.515.000		10	451.500		10	451.500	5.418.000
		PL		4.515.000		10	451.500		10	451.500	5.418.000
				30.067.000			5.503.250			3.006.700	38.576.950
Personal de educatie =10 posturi											
		S		3.974.000		15	596.100		10	397.400	4.967.500
		M	I	3.524.000		25	881.000		15	528.600	4.933.600
		M	I	3.524.000		25	881.000		15	528.600	4.933.600
		M	II	3.184.000		20	636.800		15	477.600	4.298.400

	M	I	3.524.000	25	881.000	15	528.600	4.933.600
	M	II	3.184.000	15	477.600	15	477.600	4.139.200
	M	II	3.184.000	15	477.600	15	477.600	4.139.200
	M	II	3.184.000	20	636.800	15	477.600	4.298.400
	M	II	3.184.000	15	477.600	15	477.600	4.139.200
	M	III	2.961.000	5	148.050	15	444.150	3.553.200
			33.427.000		6.093.550		4.815.350	44.335.900
Personal auxiliar = 2 posturi								
	G		2.780.000	25	695.000	10	278.000	3.753.000
	G		2.780.000	15	417.000	10	278.000	3.475.000
			5.560.000		1.112.000		556.000	7.228.000
Personal = 5 posturi								
	G		2.725.000	15	408.750	10	272.500	3.406.250
	G		2.725.000	25	681.250	10	272.500	3.678.750
	G		2.725.000	20	545.000	10	272.500	3.542.500
	G		2.725.000	25	681.250	10	272.500	3.678.750
	G		2.725.000	20	545.000	10	272.500	3.542.500
			13.625.000		2.861.250		1.362.500	17.848.750
Personal curatenie = 6 posturi								
			2.725.000	20	545.000	10	272.500	3.542.500
			2.725.000	20	545.000	10	272.500	3.542.500
			2.725.000	15	408.750	10	272.500	3.406.250
			2.725.000	15	408.750	10	272.500	3.406.250
			2.725.000	5	136.250	7	190.750	3.052.000
			2.725.000	15	408.750	10	272.500	3.406.250
			16.350.000		2.452.500		1.553.250	20.355.750
Personal deservire = 19 posturi								
		III	3.406.000	20	681.200	10	340.600	4.427.800
	G		2.725.000	25	681.250	10	272.500	3.678.750
	G		2.725.000	20	545.000	10	272.500	3.542.500
	G		2.725.000	10	272.500	10	272.500	3.270.000
		III	3.406.000	25	851.500	7	238.420	4.495.920
		III	3.406.000	20	681.200	7	238.420	4.325.620
		III	3.406.000	20	681.200	7	170.300	4.257.500
		III	3.406.000	15	510.900	7	170.300	4.087.200
		III	3.406.000	20	681.200	7	170.300	4.257.500
		III	3.406.000	25	851.500	7	170.300	4.427.800
		IV	3.201.000	20	640.200	7	160.050	4.001.250
		III	3.406.000	25	851.500	7	238.420	4.495.920

15

325

III	3.406.000		15	510.900		10	340.600	4.257.500
IV	3.201.000		25	800.250		10	320.100	4.321.350
IV	3.201.000		20	640.200		10	320.100	4.161.300
IV	3.201.000		25	800.250		10	320.100	4.321.350
III	3.406.000		20	681.200		10	340.600	4.427.800
IV	3.201.000		25	800.250		10	320.100	4.321.350
	2.725.000		20	545.000		7	190.750	3.460.750
	60.965.000			12.707.200			4.866.960	78.539.160
	176.390.000	1.370.700		35.171.425			17.879.605	230.811.730

Scoala Specială Băbeni - C.P.8 = 51 posturi

IA	6.432.000	1.929.600	25	2.090.400		15	1.567.800	12.019.800
IA	4.197.000		25	1.049.250		7	293.790	5.540.040
IA	4.197.000		25	1.049.250		7	293.790	5.540.040
I	4.061.000		15	609.150		7	284.270	4.954.420
I	3.569.000		20	713.800		7	249.830	4.532.630
	16.024.000			3.421.450			1.121.680	20.567.130
osturi								
Pr	6.590.000		15	988.500		10	659.000	8.237.500
Pr	9.202.000		20	1.840.400		11	920.200	11.962.600
Pr.	5.057.000		25	1.264.250		10	505.700	6.826.950
Pr.	5.057.000		25	1.264.250		10	505.700	6.826.950
Pr.	5.057.000		25	1.264.250		10	505.700	6.826.950
	4.515.000		10	451.500		10	451.500	5.418.000
	35.478.000			7.073.150			3.547.800	46.098.950

16

III	2.961.000		10	296.100		15	444.150		3.701.250
III	2.961.000		10	296.100		15	444.150		3.701.250
III	2.961.000		5	148.050		15	444.150		3.553.200
	36.143.000			5.837.500			5.421.450		47.401.950
e = 16									
	2.780.000		15	417.000		10	278.000		3.475.000
	2.780.000		10	278.000		10	278.000		3.336.000
	2.780.000		15	417.000		10	278.000		3.475.000
	2.725.000		15	408.750		10	272.500		3.406.250
	2.725.000		25	681.250		10	272.500		3.678.750
IV	3.201.000		20	640.200		10	320.100		4.161.300
V	2.955.000		15	443.250		7	206.850		3.605.100
V	2.955.000		10	295.500		7	206.850		3.457.350
III	3.406.000		25	851.500		10	340.600		4.598.100
III	3.406.000		25	851.500		10	340.600		4.598.100
III	3.406.000		25	851.500		10	340.600		4.598.100
IV	3.201.000		25	800.250		10	320.100		4.321.350
	2.725.000		5	136.250		7	190.750		3.052.000
	2.725.000		5	136.250		7	190.750		3.052.000
V	2.955.000		25	738.750		10	295.500		3.989.250
	44.725.000			7.946.950			4.131.700		56.803.650
e = 8 posturi									
	2.725.000		15	408.750		10	272.500		3.406.250
	2.725.000		20	545.000		10	272.500		3.542.500
	2.725.000		15	408.750		10	272.500		3.406.250
	2.725.000		20	545.000		10	272.500		3.542.500
	2.725.000		15	408.750		10	272.500		3.406.250
	2.725.000		25	681.250		10	272.500		3.678.750
	2.725.000		20	545.000		10	272.500		3.542.500
	2.725.000		15	408.750		10	272.500		3.406.250
	21.800.000			3.951.250			2.180.000		27.931.250
e = 4posturi									
	2.725.000		10	272.500		10	272.500		3.270.000
	2.725.000		15	408.750		10	272.500		3.406.250
	2.725.000		15	408.750		10	272.500		3.406.250
	2.725.000		15	408.750		10	272.500		3.406.250
	10.900.000			1.498.750			1.090.000		13.488.750
	171.502.000	1.929.600		31.819.450			19.060.430		224.311.480

17

327

P. 9) - Complex de servicii pt.recuperare a copilului cu handicap sever = 95 posturi

		6.590.000	1.977.000	10	856.700		15	1.285.050		10.708.750
		6.590.000	1.977.000		856.700			1.285.050		10.708.750
turi										5.360.520
	I	4.061.000		25	1.015.250		7	284.270		4.532.630
	I	3.569.000		20	713.800		7	249.830		6.026.800
	II	4.940.000		15	741.000		7	345.800		4.324.900
	II	3.545.000		15	531.750		7	248.150		4.495.920
	III	3.406.000		25	851.500		7	238.420		24.740.770
		19.521.000			3.853.300			1.366.470		
		5.776.000		25	1.444.000		15	866.400		8.086.400
		6.590.000		15	988.500		15	988.500		8.567.000
	PR	5.057.000		25	1.264.250		15	758.550		7.079.800
	PR	4.333.000		25	1.083.250		15	649.950		6.066.200
	PR	4.333.000		25	1.083.250		15	649.950		6.066.200
	PR	4.333.000		25	1.083.250		15	649.950		6.066.200
	PR	4.639.000		10	463.900		15	695.850		5.798.750
		4.515.000		10	451.500		15	677.250		5.643.750
		4.515.000		10	451.500		15	677.250		5.643.750
	Pr	5.057.000		10	505.700		15	758.550		6.321.250
	Pr	5.057.000		10	505.700		15	758.550		6.321.250
	Pr	5.057.000		10	505.700		15	758.550		6.321.250
		4.515.000		5	225.750		15	677.250		5.418.000
		4.515.000			0		15	677.250		5.192.250
										7.079.800

18

	G	2.780.000	15	417.000	10	278.000	3.475.000
	G	2.780.000	5	139.000	10	278.000	3.197.000
	G	2.780.000	20	556.000	10	278.000	3.614.000
	G	2.780.000	15	417.000	10	278.000	3.475.000
	G	2.780.000	15	417.000	10	278.000	3.475.000
	G	2.780.000	25	695.000	10	278.000	3.753.000
	G	2.780.000	15	417.000	10	278.000	3.475.000
	G	2.780.000	25	695.000	10	278.000	3.753.000
	G	2.780.000	25	695.000	10	278.000	3.753.000
	G	2.780.000	25	695.000	10	278.000	3.753.000
	G	2.780.000	20	556.000	10	278.000	3.614.000
	G	2.780.000	20	556.000	10	278.000	3.614.000
	G	2.780.000	15	417.000	10	278.000	3.475.000
	G	2.780.000	10	278.000	10	278.000	3.336.000
	G	2.550.000	10	255.000	10	255.000	3.060.000
	G	2.780.000	20	556.000	10	278.000	3.614.000
	G	2.780.000	25	695.000	10	278.000	3.753.000
	G	2.780.000	15	417.000	10	278.000	3.475.000
	G	2.780.000	10	278.000	10	278.000	3.336.000
	G	2.780.000	10	278.000	10	278.000	3.336.000
	G	2.780.000	15	417.000	10	278.000	3.475.000
	G	2.780.000	5	139.000	10	278.000	3.197.000
	G	2.780.000	15	417.000	10	278.000	3.475.000
	G	2.780.000	5	139.000	10	278.000	3.197.000
	G	2.780.000	5	139.000	10	278.000	3.197.000
	G	2.780.000	10	278.000	10	278.000	3.336.000
	G	2.780.000	5	139.000	10	278.000	3.197.000
		99.850.000		14.330.100		9.985.000	124.165.100
Personal de educatie =6 posturi							
social	M	3.974.000	15	596.100	10	397.400	4.967.500
	S	4.877.000	0	0	15	731.550	5.608.550
	S	4.877.000	0	0	15	731.550	5.608.550
	M	3.613.000	15	541.950	10	361.300	4.516.250
	M	3.613.000	10	361.300	10	361.300	4.335.600
educ	M	3.613.000	15	541.950	10	361.300	4.516.250
		24.567.000		2.041.300		2.944.400	29.552.700
Personal de deservire =31 posturi							
prof buc	IV	2.767.000	15	415.050	10	276.700	3.458.750

329

		III	3.406.000		25	851.500		10	340.600		4.598.100
		V	2.955.000		10	295.500		10	295.500		3.546.000
		III	3.406.000		20	681.200		10	340.600		4.427.800
		V	2.955.000		25	738.750		10	295.500		3.989.250
		V	2.955.000		10	295.500		10	295.500		3.546.000
		V	2.955.000		10	295.500		10	295.500		3.546.000
		III	3.406.000		20	681.200		7	238.420		4.325.620
		V	2.955.000		15	443.250		7	206.850		3.605.100
		III	3.406.000		25	851.500		7	238.420		4.495.920
		IV	3.201.000		15	480.150		7	224.070		3.905.220
		III	3.406.000		25	851.500		7	238.420		4.495.920
		V	2.955.000		10	295.500		7	206.850		3.457.350
		V	2.955.000		25	738.750		7	206.850		3.900.600
		V	2.955.000		10	295.500		7	206.850		3.457.350
		V	2.955.000		10	295.500		7	206.850		3.457.350
		V	2.955.000		10	295.500		7	206.850		3.457.350
		V	2.955.000		5	147.750		10	295.500		3.398.250
	G		2.725.000		25	681.250		10	272.500		3.678.750
	G		2.725.000		15	408.750		10	272.500		3.406.250
			2.725.000		15	408.750		10	272.500		3.406.250
			2.725.000		15	408.750		10	272.500		3.406.250
			2.725.000		10	272.500		10	272.500		3.270.000
			2.725.000		15	408.750		10	272.500		3.406.250
			2.725.000		10	272.500		10	272.500		3.270.000
			2.725.000		20	545.000		10	272.500		3.542.500
			2.725.000		10	272.500		10	272.500		3.270.000
			2.725.000		15	408.750		10	272.500		3.406.250
			2.725.000		10	272.500		10	272.500		3.270.000
			2.725.000		10	272.500		7	190.750		3.188.250
			2.725.000		15	408.750		7	190.750		3.324.500
			2.725.000		10	272.500		7	190.750		3.188.250
			90.698.000			13.967.350			7.978.730		112.644.080
			319.090.000	1.977.000		46.820.750			35.239.250		403.127.000

20

Serviciul de tip familial" Pinocchio" =29 posturi

Conducere = 1 post											
	Sef Serv	M	IA	4.197.000	1.259.100	25	1.364.025		15	818.415	7.638.540
				4.197.000	1.259.100		1.364.025			818.415	7.638.540
Personal administrativ = 1 post											
		M	I	3.569.000		20	713.800		7	249.830	4.532.630

			3.569.000		713.800		249.830		4.532.630
total executie = 4 posturi									
	S	Pr	4.877.000	20	975.400	15	731.550		6.583.950
	PL	PR	5.057.000	25	1.264.250	10	505.700		6.826.950
	PL	PR	5.057.000	25	1.264.250	10	505.700		6.826.950
	PL	PR	5.057.000	25	1.264.250	10	505.700		6.826.950
	PL		4.515.000	0	0	10	451.500		4.966.500
			24.563.000		4.768.150		2.700.150		32.031.300
total auxiliar = 10 posturi									
	G		2.780.000	20	556.000	10	278.000		3.614.000
	G		2.780.000	15	417.000	10	278.000		3.475.000
	G		2.780.000	15	417.000	10	278.000		3.475.000
	G		2.780.000	15	417.000	10	278.000		3.475.000
	G		2.780.000	20	556.000	10	278.000		3.614.000
	G		2.780.000	15	417.000	10	278.000		3.475.000
	G		2.780.000	20	556.000	10	278.000		3.614.000
	G		2.780.000	15	417.000	10	278.000		3.475.000
	G		2.780.000	15	417.000	10	278.000		3.475.000
	G		2.780.000	15	417.000	10	278.000		3.475.000
			27.800.000		4.587.000		2.780.000		35.167.000
total deservire = 5 posturi									
	V		2.955.000	15	443.250	10	206.850		3.605.100
	V		2.955.000	25	738.750	10	295.500		3.989.250
	VI		2.889.000	25	722.250	10	288.900		3.900.150
			2.725.000	15	408.750	10	272.500		3.406.250
			2.725.000	15	408.750	10	272.500		3.406.250
			14.249.000		2.721.750		1.336.250		18.307.000
total curatenie = 4 posturi									
			2.725.000	20	545.000	10	272.500		3.542.500
			2.725.000	25	681.250	10	272.500		3.678.750
			2.725.000	15	408.750	10	272.500		3.406.250
			2.725.000	25	681.250	10	272.500		3.678.750
			10.900.000		2.316.250		1.090.000		14.306.250
total paza = 3 posturi									
			2.725.000	20	545.000	7	190.750		3.460.750
			2.750.000	15	412.500	7	192.500		3.355.000
			2.725.000	15	408.750	7	190.750		3.324.500
			8.200.000		1.366.250		574.000		10.140.250
Pinocchio			93.478.000	1.259.100	17.837.225		9.548.645		122.122.970

21

Complex de servicii comunitare = 37 posturi

Inducere complex = 1 post

Sef Compl.	SSD	IA	4.569.000	1.370.700	25	1.484.925	15	890.955	8.315.580
------------	-----	----	-----------	-----------	----	-----------	----	---------	-----------

Centrul de plasament de tip familial pt. copil cu handicap sever = 19 posturi

	S	Prim	9.202.000		25	2.300.500	15	1.380.300	12.882.800
	PL	Pr.	5.057.000		25	1.264.250	10	505.700	6.826.950
	PL	Pr.	5.057.000		25	1.264.250	10	505.700	6.826.950
	S		4.877.000		0	0	10	487.700	5.364.700
	M		3.974.000		0	0	10	397.400	4.371.400
	S	I	4.904.000		20	980.800	15	735.600	6.620.400
	S	III	4.342.000		0	0	10	434.200	4.776.200
	M		3.155.000		15	473.250	15	473.250	4.101.500
	M	III	2.909.000		0	0	15	436.350	3.345.350
	SSD		3.796.000		10	379.600	15	569.400	4.745.000
	SSD		3.796.000		0	0	15	569.400	4.365.400
	G		2.725.000		20	545.000	10	272.500	3.542.500
	G		2.725.000		25	681.250	10	272.500	3.678.750
	G		2.725.000		15	408.750	10	272.500	3.406.250
	G		2.780.000		25	695.000	10	278.000	3.753.000
	G		2.780.000		20	556.000	10	278.000	3.614.000
	G		2.780.000		10	278.000	10	278.000	3.336.000
	G		2.780.000		15	417.000	10	278.000	3.475.000
			74.933.000	1.370.700		11.728.575		9.315.455	97.347.730

Centrul de îngrijire și recuperare de zi pt. Copil cu handicap = 14 posturi

	S		4.877.000		0	0	15	731.550	5.608.550
	S		4.887.000		0	0	15	733.050	5.620.050
serv. BFT pr	S		9.202.000		0	0	10	920.200	10.122.200
	S		4.684.000		5	234.200	10	468.400	5.386.600
	S		4.887.000		10	488.700	10	488.700	5.864.400
serv. social	PL		4.515.000		20	903.000	10	451.500	5.869.500
	PL		4.347.000		10	434.700	10	434.700	5.216.400
serv. BFT	PL	PR	5.057.000		25	1.264.250	10	505.700	6.826.950
serv. BFT	PL	PR	4.847.000		25	1.211.750	10	484.700	6.543.450
	M		3.613.000		0	0	15	541.950	4.154.950
	M		3.314.000		20	662.800	15	497.100	4.473.900

	2.780.000	5	139.000	10	278.000	3.197.000
	2.780.000	0	0	10	278.000	3.058.000
	2.780.000	15	417.000	10	278.000	3.475.000
	62.570.000		5.755.400		7.091.550	75.416.950

Serv.de consiliere și sprijin pt. părinți = 2 posturi

	3.974.000	5	198.700	10	397.400	4.570.100
	4.877.000	5	243.850	10	487.700	5.608.550
III	4.475.000	0	0	10	447.500	4.922.500
	3.613.000	10	361.300	15	541.950	4.516.250

1 (re)integrării copilului în fam = 2 posturi

	3.974.000	5	198.700	10	397.400	4.570.100
	4.877.000	5	243.850	10	487.700	5.608.550
III	4.475.000	0	0	10	447.500	4.922.500
	3.613.000	10	361.300	15	541.950	4.516.250
	16.939.000		803.850		1.874.550	19.617.400
	154.442.000	1.370.700	18.287.825		18.281.555	192.382.080

ul de plasament de tip familial pt. copil în dificultate = 31 posturi

	4.515.000	10	451.500	10	451.500	5.418.000
PR	5.057.000	25	1.264.250	10	505.700	6.826.950
PR	5.057.000	25	1.264.250	10	505.700	6.826.950
I	4.061.000	25	406.100	7	284.270	4.751.370
I	3.569.000	25	892.250	7	249.830	4.711.080
I	3.524.000	10	352.400	15	528.600	4.405.000
I	3.524.000	10	352.400	15	528.600	4.405.000
I	3.524.000	20	704.800	15	528.600	4.757.400
II	3.184.000	10	318.400	15	477.600	3.980.000
II	3.184.000	10	318.400	15	477.600	3.980.000
	2.725.000	15	408.750	10	272.500	3.406.250
	2.725.000	25	681.250	10	272.500	3.678.750
	2.780.000	15	417.000	10	278.000	3.475.000
	2.780.000	15	417.000	10	278.000	3.475.000
	2.780.000	15	417.000	10	278.000	3.475.000
	2.725.000	20	545.000	10	272.500	3.542.500
	2.725.000	20	545.000	10	272.500	3.542.500
	2.725.000	15	408.750	10	272.500	3.406.250
	2.725.000	25	681.250	10	272.500	3.678.750

333

		2.725.000	10	272.500	10	272.500	3.270.000
		2.725.000	25	681.250	10	272.500	3.678.750
		2.725.000	25	681.250	10	272.500	3.678.750
		2.725.000	25	681.250	10	272.500	3.678.750
I	III	3.406.000	20	681.200	10	340.600	4.427.800
I	III	3.406.000	25	851.500	10	340.600	4.598.100
I	III	3.406.000	15	510.900	10	340.600	4.257.500
I	V	2.955.000	25	738.750	10	295.500	3.989.250
I	IV	3.201.000	25	800.250	10	320.100	4.321.350
I	V	2.955.000	10	295.500	10	295.500	3.546.000
I	III	3.406.000	25	851.500	7	238.420	4.495.920
I	III	97.524.000	25	24.381.000	7	6.826.680	128.731.680
		195.048.000		42.272.600		17.095.000	254.415.600

Centrul Familial Govora = 5 posturi

I	II	3.201.000	15	480.150			3.681.150
	III	3.406.000	25	851.500			4.257.500
	III	3.406.000	25	851.500			4.257.500
	III	3.406.000	15	510.900			3.916.900
	III	3.406.000	25	851.500			4.257.500
		16.825.000		3.545.550			20.370.550

		1.990.985.000	19.217.100	327.573.250	4.972.050	190.052.429	7.863.240	2.213.089.819
--	--	----------------------	-------------------	--------------------	------------------	--------------------	------------------	----------------------

		817.500.000		138.975.000	15	122.625.000	1.079.100.000
		136.250.000		23.162.500		54.500.000	213.912.500