

HOTĂRÂRE

privind: rectificarea organigramei și a statului de funcții ale
Direcției Județene pentru Asistență Socială, Sănătate,
Învățământ și Cultură Vâlcea

Consiliul Județean Vâlcea întrunit în ședința din data de
24-septembrie - 2003;

Având în vedere expunerea de motive înregistrată la nr. 5.538 din 5.09.
2003 prin care se propune rectificarea organigramei și statului de funcții ale
Direcției Județene pentru Asistență Socială, Sănătate, Învățământ și Cultură
Vâlcea;

Luând în considerare raportul de specialitate al Direcției Economice
înregistrat la nr. 5.539 din 5.09. 2003 și avizele comisiilor de specialitate ale
Consiliului Județean Vâlcea;

În conformitate cu prevederile art. 104 alin.(1) lit. "b" din Legea
administrației publice locale nr. 215/2001, cu modificările și completările
ulterioare și O.U.G. nr. 191/2002, aprobată prin Legea nr. 220/2003;

În temeiul prevederilor art. 109 din Legea administrației publice locale
nr.215/2001, cu modificările și completările ulterioare, adoptă prezenta

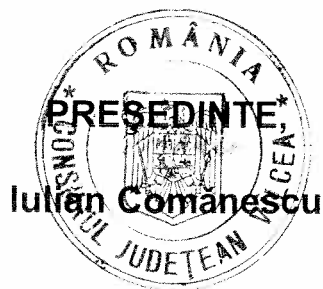
HOTĂRÂRE

Art.1. Se aprobă rectificarea organigramei și a statului de funcții ale
Direcției Județene pentru Asistență Socială, Sănătate, Învățământ și Cultură
Vâlcea, conform anexelor nr. 1 și 2 , care fac parte integrantă din prezenta
hotărâre.

Art.2. Pe data prezentei hotărâri își încetează aplicabilitatea prevederile
cuprinse în anexele nr. 1 și 2 la Hotărârea Consiliului Județean Vâlcea nr. 90/
24.07. 2003.

Art.3. Secretarul General al Județului Vâlcea, prin Compartimentul Cancelarie, va comunica, prezenta hotărâre, Direcției Economice și Direcției Județene pentru Asistență Socială, Sănătate, Învățământ și Cultură Vâlcea, în vederea aducerii la îndeplinire a prevederilor ei.

Prezenta hotărâre a fost adoptată cu respectarea prevederilor art. 109 alin.(1) din Legea administrației publice locale nr. 215/2001 cu modificările și completările ulterioare.



**CONTRASEMNEAZĂ
SECRETAR GENERAL,**

[Signature]
Constantin Dirinea

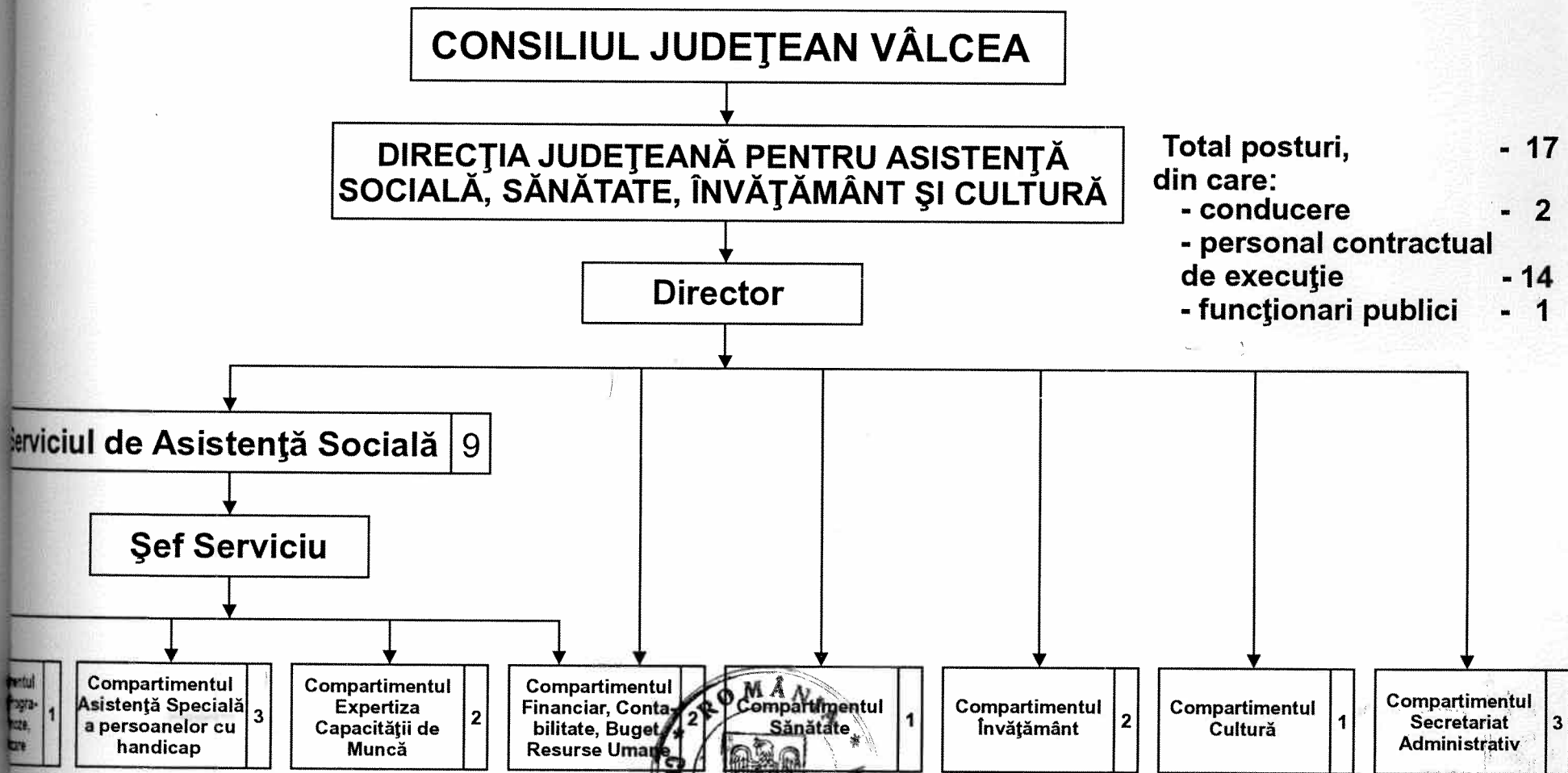
Râmnicu Vâlcea,

Nr. 112 din 24-09- 2003

466

ORGANIGRAMA

DIRECȚIEI JUDEȚENE PENTRU ASISTENȚĂ SOCIALĂ, SĂNĂTATE, ÎNVĂȚĂMÂNT ȘI CULTURĂ VÂLCEA



Total posturi, - 17
 din care:
 - conducere - 2
 - personal contractual de execuție - 14
 - funcționari publici - 1

PREȘEDINTE,
IULIAN ȘOMĂNESCU



STAT DE FUNCTII
pentru personalul Direcției Județene pentru Asistență Socială, Sănătate, Învățământ și Cultură Vâlcea

Nr. crt.	Funcția de execuție de specialitate conform OUG nr.24/2000, aprobată prin Legea nr. 383/2001	Nivel studii	Gradul/Treapta profesională cf. OUG nr.24/2000 aprobată prin Legea nr. 383/2001	Funcția de conducere	Funcția publică de execuție echivalentă cf. Legii nr.188/1999 cu modificările și completările ulterioare	Salariul de bază conform OUG nr.191/2002, aprobată prin Legea nr. 220/2003 și OUG nr. 192/2002, aprobată prin Legea nr. 228/2003		Indemnizație de conducere (% din salariul de bază)
						Minim	Maxim	
0	1	2	3	4	5	6	7	8
	Conducere							
1.	Consilier juridic	S	I.A.	Director		3.400.000	6.615.000	50 %
A. Serviciul Asistență Socială								
2.	Inspector specialitate	S	I.A.	Sef Serviciu		2.850.000	5.929.000	30 %
Compartimentul Asistență Specială a Persoanelor cu Handicap								
3.	Inspector specialitate	S	I.A.			2.850.000	5.929.000	
4.	Inspector specialitate	S	I			2.800.000	5.241.000	
5.	Inspector	M	debutant			-	2.550.000	
Compartimentul Expertiza Capacității de Muncă								
6.	Inspector specialitate	S	I.A.		Consilier ctg.A clasa I, grad 1		5.929.000	
7.	Referent	M	I.A.		-	2.750.000	3.868.000	
Compartimentul Financiar, Contabilitate, Buget, Resurse Umane								
8.	Inspector specialitate	S	I.			2.800.000	5.241.000	
9.	Referent	M	I.A.			2.750.000	3.868.000	
Compartimentul Strategie, Programe, Prognoze, Monitorizare								
10.	Inspector specialitate	S	II			2.750.000	4.553.000	
B. Compartimentul Sănătate								

1	Inspector specialitate	S	I.A			2.850.000	5.929.000	
	1	2	3	4	5	6	7	8
C. Compartimentul Învățământ								
2	Inspector specialitate	S	I.A			2.850.000	5.929.000	
3	Inspector	M	debutant			-	2.550.000	
D. Compartimentul Cultură								
4	Inspector specialitate	S	I.A.			2.850.000	5.929.000	
E. Compartimentul Secretariat-Administrativ								
5	Secretar-dactilograf	M	I			2.600.000	3.051.000	
6	Muncitor (șofer)	M	III			2.700.000	3.124.000	
7	Îngrijitor	M,G	I			2.550.000	2.650.000	



Am 3.7
IM/SE
Ex.1.