

# PUG PLAN URBANISTIC GENERAL

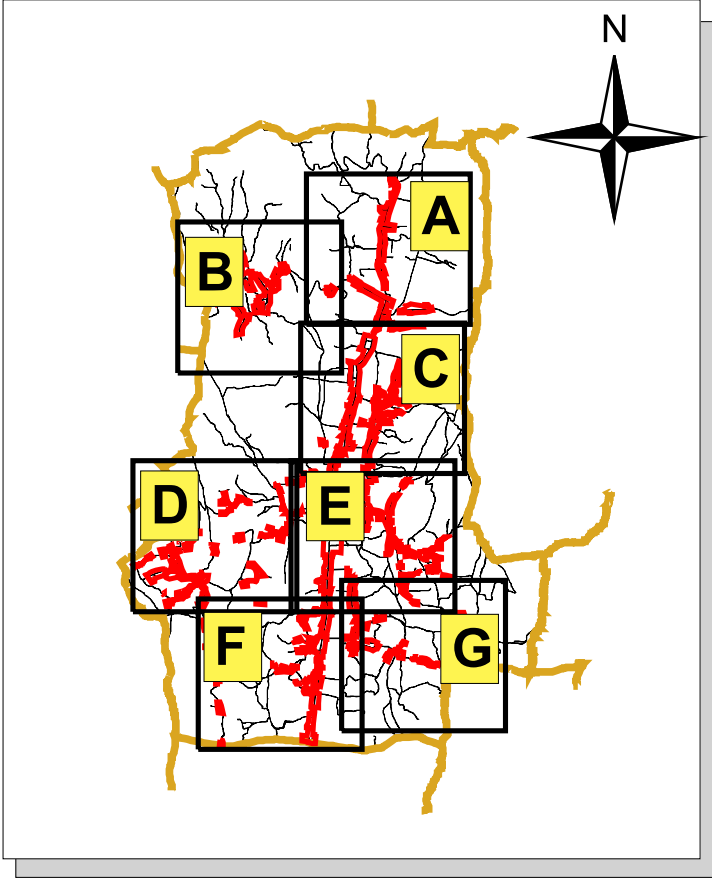
## COMUNA ROȘIIILE

### JUDEȚUL VÂLCEA

#### 3 - REGLEMENTĂRI URBANISTICE ZONIFICARE

#### LEGENDA

LIMITE	
	LIMITA TERITORIULUI ADMINISTRATIV AL UNITĂȚII TERITORIALE DE BAZĂ
	LIMITA INTRAVILANULUI EXISTENT
	LIMITA ZONEI CENTRALE
ZONIFICARE FUNCȚIONALĂ	
	ZONA PENTRU LOCUINȚE ȘI FUNCȚIUNI COMPLEMENTARE
	ZONA INSTITUȚII PUBLICE ȘI SERVICII
	ZONA UNITĂȚI INDUSTRIALE / DEPOZITARE
	ZONA UNITĂȚI AGRICOLE
	SPAȚII PLANTATE , AGREMENT, SPORT
	TERENURI AGRICOLE ÎN INTRAVILAN
	ZONA GOSPODĂRIE COMUNALĂ
	ZONA CONSTRUCȚII AFERENTE LUCRĂRILOR TEHNICO - EDILITARE
	ZONA CU DESTINAȚIE SPECIALĂ
	ZONA CĂI DE COMUNICAȚIE RUTIERĂ ȘI AMENAJĂRI AFERENTE
	APE
	PĂDURI
	TERENURI NEPRODUCTIVE
ZONE DE PROTECȚIE / INTERDICȚIE	
	ZONĂ DE PROTECȚIE FAȚĂ DE OBIECTIVELE CU VALOARE DE PATRIMONIU
	ZONĂ DE PROTECȚIE SANITARĂ
	ZONĂ PROTECȚIE FAȚĂ DE CONSTRUCȚII ȘI CULOARE TEHNICE
	ZONA RISC INUNDAȚII
DRUMURI	
	DRUMURI NAȚIONALE
	DRUMURI JUDEȚENE
	DRUMURI COMUNALE
STRĂZI ÎN INTRAVILAN	
	STRĂZI PROPUSE PENTRU LARGIRE ȘI MODERNIZARE
	INTERSECȚII PROPUSE SPRE MODERNIZARE



S.C. ARHINET PLUS S.R.L. RM. VÂLCEA NR.REG.COM. J38/344/2002 TEL. 0744-691148	beneficiar <b>PRIMĂRIA COMUNEI ROȘIIILE</b>	PLAȘA 3-E
șef proiect arh. VLAD Cristinel	denumire proiect <b>PLAN URBANISTIC GENERAL</b>	scara 1: 5000
desenat inf. PROTEASA Catalin	denumire planșă REGLEENTĂRI URBANISTICE ZONIFICARE	DATA: 07-2011